

LISTA DE FERROS

POS.	Ø	QUANT.	COMPRIMENTO (cm)	UNITÁRIO	TOTAL
1	8	24	VAR.		4056
2	8	20	130		2600
3	8	16	150		2400
4	8	8	132		1056
5	6,3	34	60		2040
6	6,3	7	132		924
7	6,3	5	132		660
8	6,3	7	88		616
9	6,3	7	69		483
10	8	8	112		896
11	6,3	12	69		828
12	6,3	10	92		920
13	8	4	105		420
14	8	8	84		672
15	8	4	103		412
16	8	6	53		318
17	8	2	114		228

RESUMO AÇO CA-50		
Ø	COMPRIMENTO(m)	PESO(kg)
6,3	44,31	11
8	70,50	28
TOTAL		39

- VER NOTA 15.

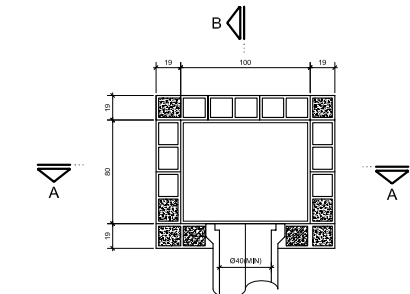
RESUMO AÇO CA-50		
POSIÇÕES VARIÁVEIS		
Ø	COMPRIMENTO(m)	PESO(kg)
8	40,56	16
TOTAL		16

NOTAS:

- MEDIDAS EM CENTÍMETRO, EXCETO ONDE INDICADO.
- CARACTERÍSTICAS DOS MATERIAIS:
 - CONCRETO ESTRUTURAL - CLASSE C25 (f_{ck} > 25 MPa)
 - CONSUMO MÍNIMO DE CIMENTO = 300 kg/m³ DE CONCRETO
 - CONCRETO MAGRO - CLASSE C10 (f_{ck} > 10 MPa)
 - AÇO CA-50 (f_y > 500 MPa)
 - BLOCO EM CONCRETO FV ALVENARIA ESTRUTURAL
 - RESISTÊNCIA MÍNIMA DO GRAUTE: f_{yk} > 15 MPa
 - RESISTÊNCIA MÍNIMA DOS BLOCOS: f_{yk} > 4,5 MPa
 - RESISTÊNCIA MÍNIMA DA ARGAMASSA DE - ASSENTAMENTO: f_{ak} > 8 MPa
- COBRIMENTO DA ARMADURA - c = 3 cm.
- GRAUTE: CONCRETO FEITO COM CIMENTO, AREIA E PEDRISCO COM "SLUMP" ± 15 cm.
- O ENCHIMENTO SERÁ EXECUTADO COM CONCRETO MAGRO.
- OS SEPTOS A SEREM GRAUTEADOS DEVERÃO SER LIMPOS PREVIAMENTE.
- DIMENSÕES DOS BLOCOS ESTRUTURAIS: 19x38x19 / 19x19x19
- REVESTIMENTO INTERNO COM ARGAMASSA DE CIMENTO E AREIA TRACO 1:3, ESPESURA = 2 cm, COM USO DE CIMENTO CP-III-45 E POLÍMERO IMPERMEABILIZANTE, SER FEITA COM EQUIPAMENTO MANUAL.
- A COMPACTAÇÃO LATERAL NO CONTOURO DAS BLC (BLOCO) DA FACE EXTERNA DAS PAREDES DEVERÁ SER FEITA COM EQUIPAMENTO MANUAL.
- O LASTRO DAS SARJETAS, NOS LOCAS DE EXECUÇÃO DAS DEPRESSÕES NA ENTRADA DAS BOCA-DE-LOBO DEVERÁ SER DE CONCRETO CLASSE C20 (f_{ck} > 20 MPa).
- AS QUANTIDADES DAS MEDIDAS FIXAS SE REFEREM À LAJE DE FUNDO, LASTRO E PARTE SUPERIOR DA BOCA DE LOBO, INCLUINDO VIGA, TAMPA E CINTA.
- AS DIFERENÇAS DE QUANTIDADES REFERENTES ÀS ABERTURAS PARA AS TUBULAÇÕES NÃO FORAM CONSIDERADAS E DEVERÃO SER ESTIMADAS DE ACORDO COM O PROJETO DE DRENAGEM.
- TENSÃO ADMISSÍVEL NO SOLO - σ_{adm} = 5,1 MPa.
- A CINTA EM BLOCO CANALETA DEVERÁ SER POSICIONADA A MEIA ALTURA DAS PAREDES, EM TODO CONTOURO DA BOCA-DE-LOBO, SENDO DEPENDENTE PARA BOCA-DE-LOBO COM ALTURAS MENORES QUE 2 METROS.
- AS POSIÇÕES 4,5 E 10 PERTENCENTES A ARMADAÇÃO DA CINTA INTERMEDIÁRIA NÃO ESTÃO INCLUIDAS NO QUADRO RESUMO.

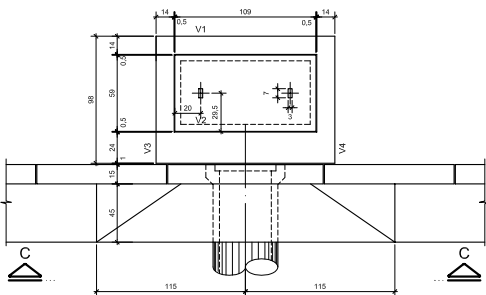
LEGENDA:

- SETO COM GRAUTE E ARMADURA
- ENCHIMENTO COM GRAUTE



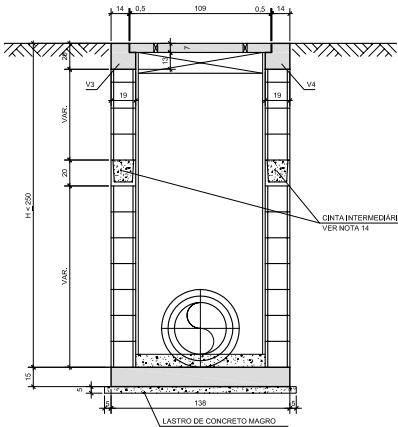
PLANTA INFERIOR

ESC. 1:20



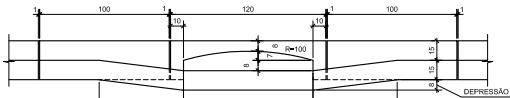
PLANTA SUPERIOR

ESC. 1:20



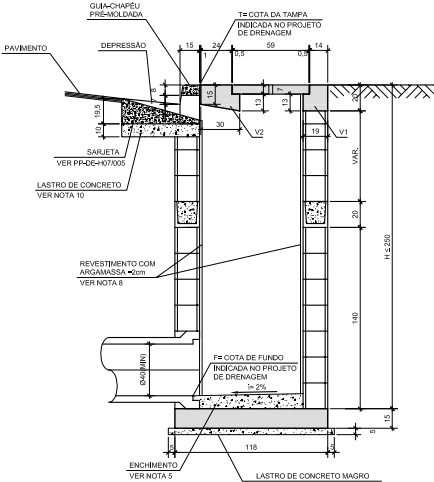
CORTE A - A

ESC. 1:20



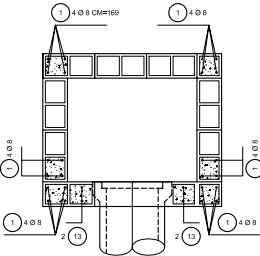
VISTA C - C

ESC. 1:20



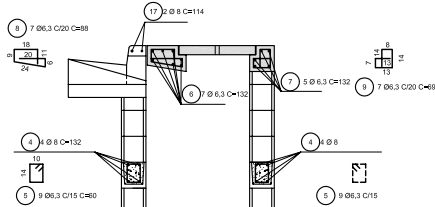
CORTE B - B

ESC. 1:20



PLANTA - ARMADURA

ESC. 1:20

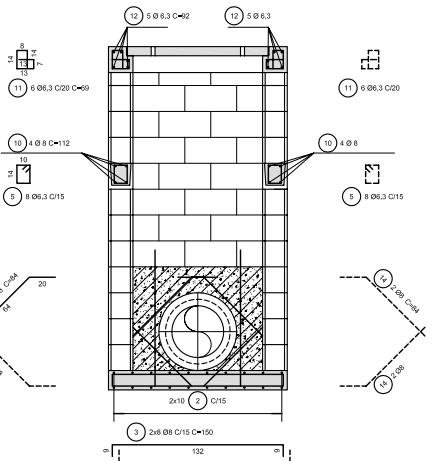


CORTE B - B - ARMADURA

ESC. 1:20

TABELA DE QUANTIDADES - MEDIDAS FIXAS (VER NOTA 11)		
CONCRETO ESTRUTURAL	m³	0,47
FORMAS	m²	3,56
CONCRETO MAGRO	m³	0,19
GUIA PRÉ-MOLDADA	unidade	1

TABELA DE QUANTIDADES POR METRO DE CÂMARA		
ALVENARIA DE BLOCOS	m³	4,36
REVESTIMENTO DE ARGAMASSA	m²	3,60
GRAUTE	m³	0,14



CORTE A - A - ARMADURA

ESC. 1:20

B	INCLUSÃO DE COTA DO LASTRO	04/2006	A.O.R.BEHO2		M.MONDOLFO		
Nº	DISCRIMINAÇÃO	DATA	EMITENTE	VERIFICAÇÃO	APROVAÇÃO	CÓDIGO	OBJETO
	REVISÕES						DOCUMENTOS DE REFERENCIA