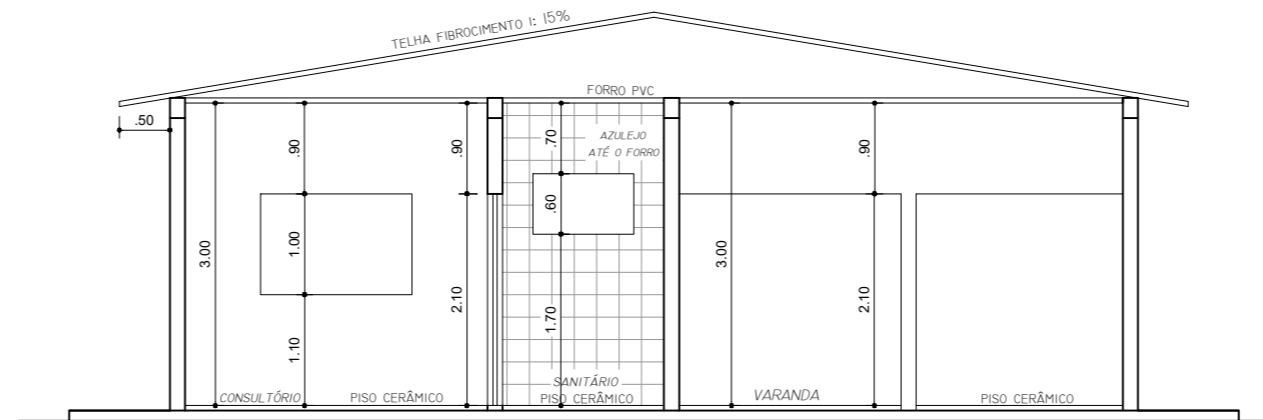
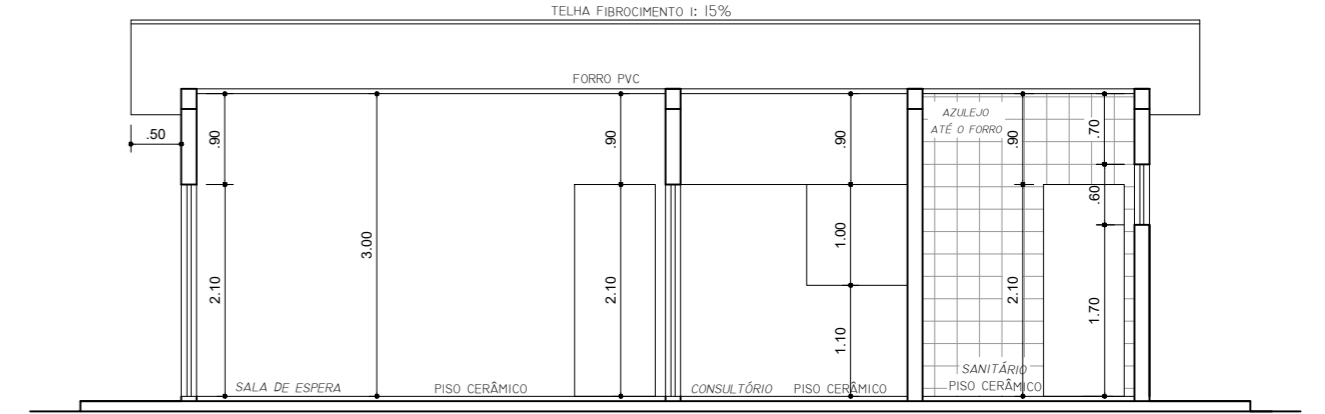


PLANTA BAIXA
Esc. 1:75

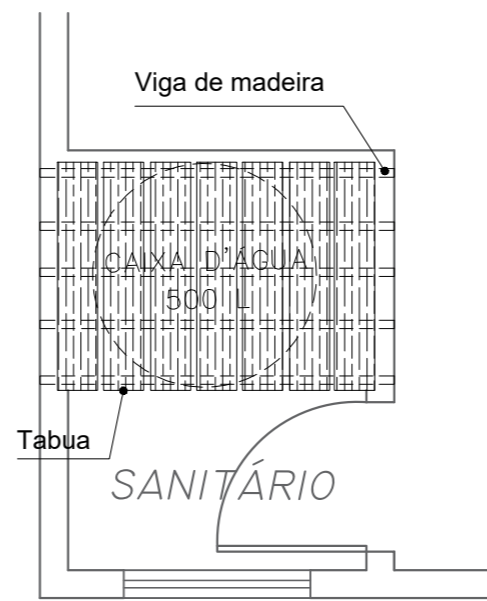


CORTE AA
Esc. 1:75

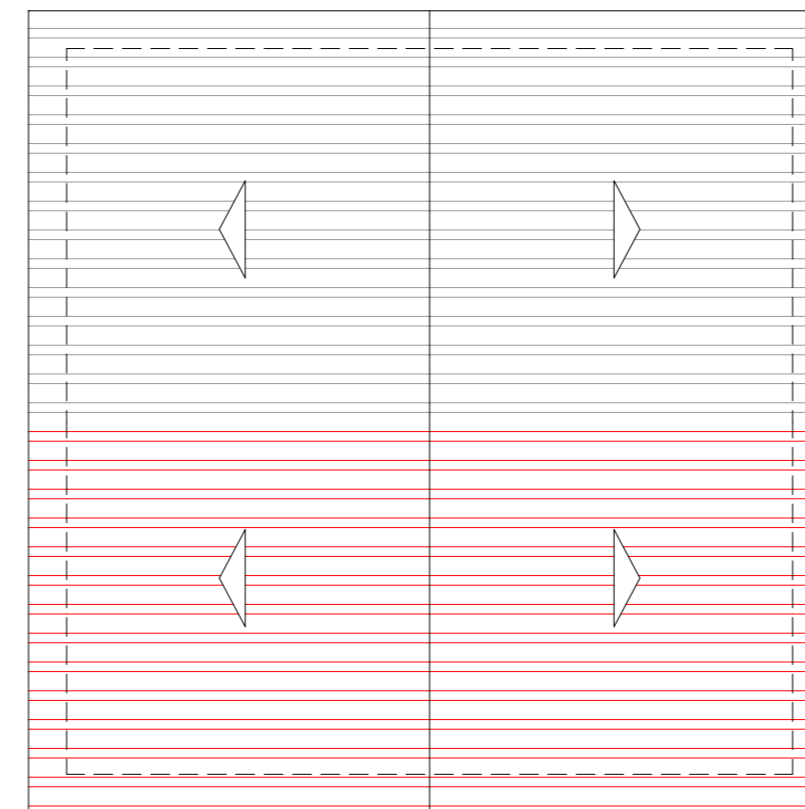


CORTE BB
Esc. 1:75

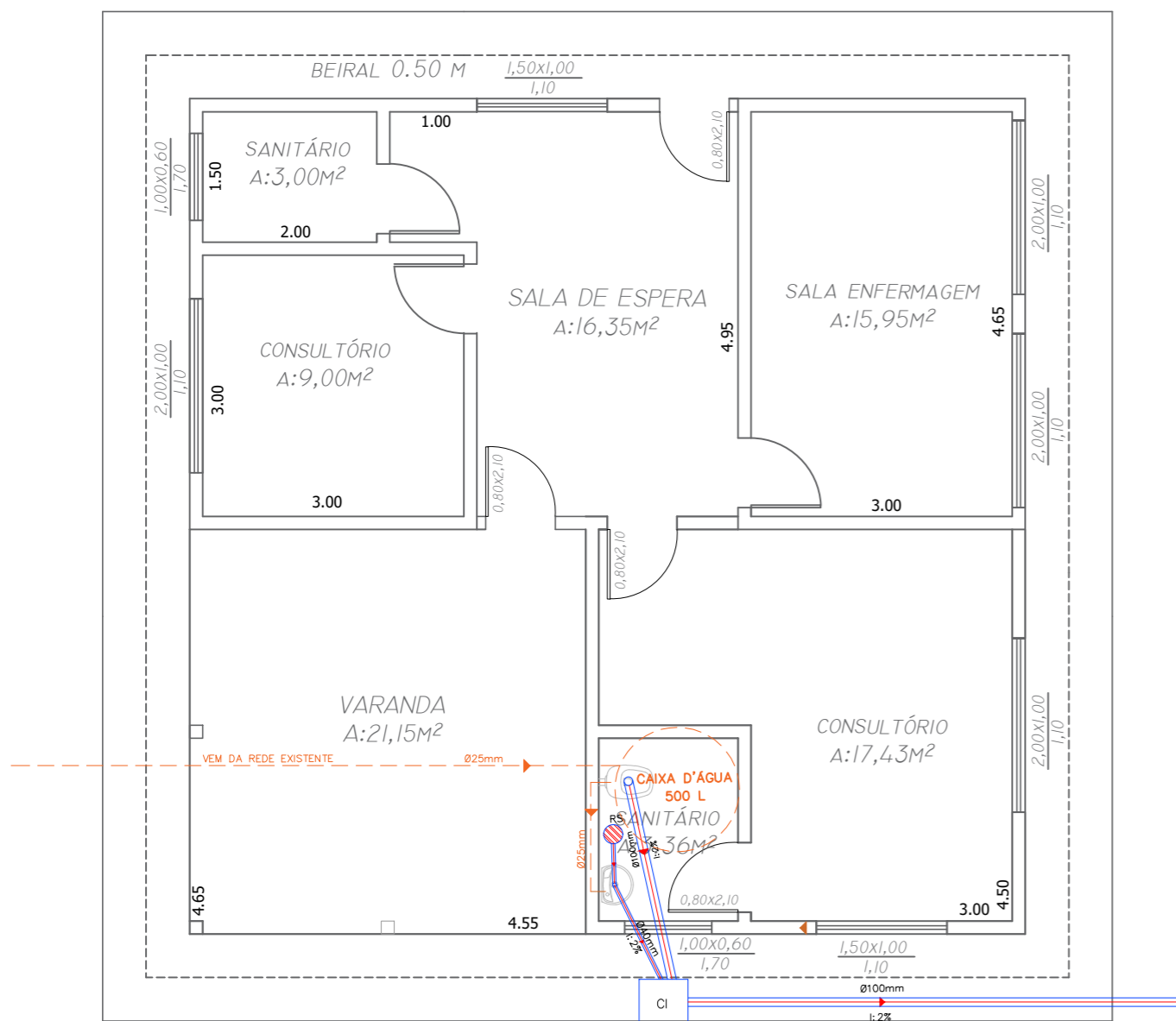
ÁREA A DEMOLIR
ÁREA A CONSTRUIR



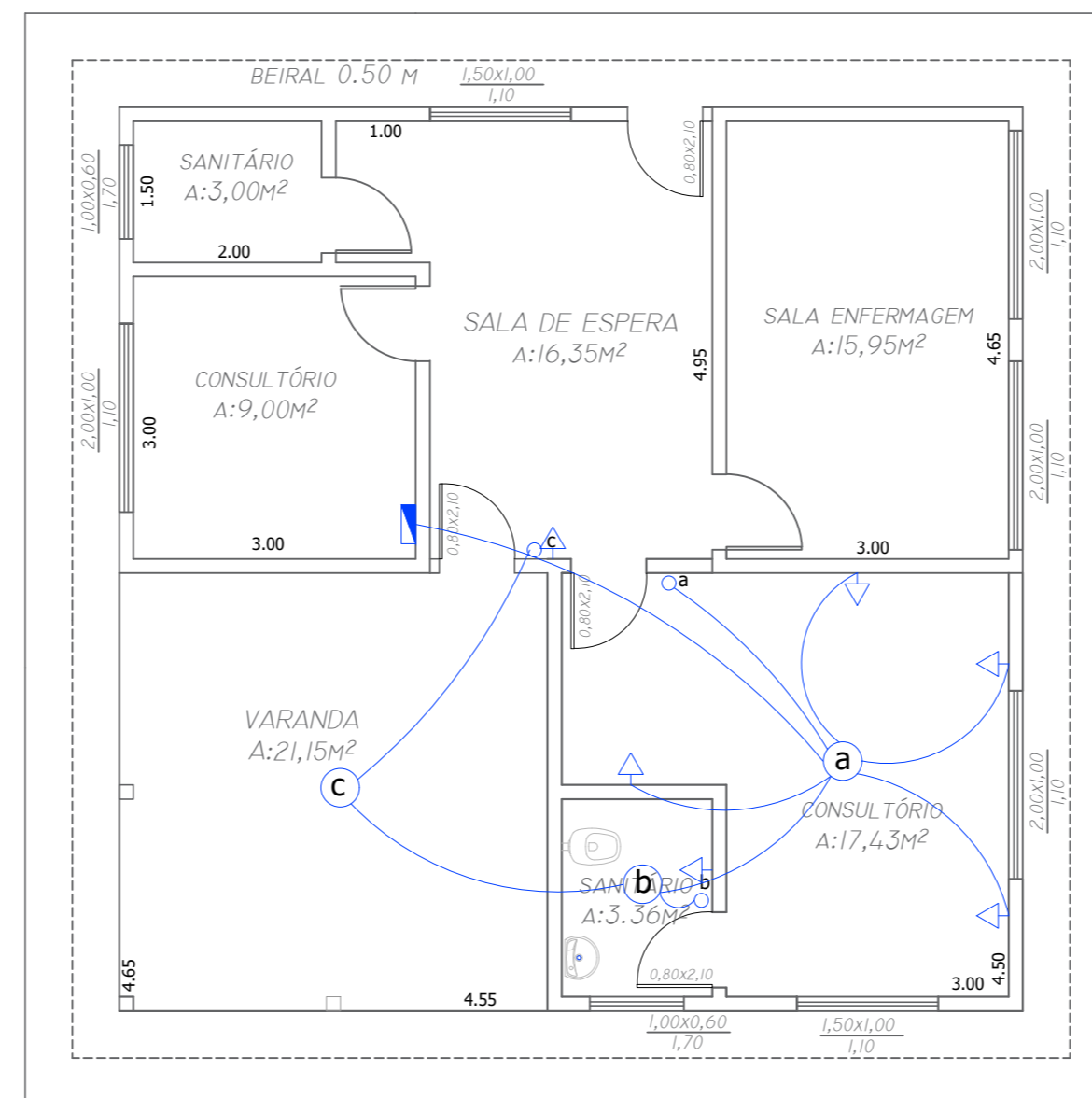
DETALHE - BASE CAIXA D'ÁGUA
S/ESC.



COBERTURA
Esc. 1:100



HIDROSSANITÁRIO
Esc. 1:75



ELÉTRICO
Esc. 1:75

PROJETO ARQUITETÔNICO		FOLHA NÚMERO:	NÚMERO FOLHA:
		001	001
PROJETO: REFORMA E AMPLIAÇÃO DO PONTO DE APOIO - SANTA CRUZ			
PROPRIETÁRIO: MUNICÍPIO DE TEODORO SAMPAIO			
LOCAL DA OBRA: ASSENTAMENTO SANTA CRUZ			
MUNICÍPIO:		ESTADO	
TEODORO SAMPAIO		S.P.	
ESCALA: INDICADA			
SITUAÇÃO ESQUEMÁTICA:			
PROPRIETÁRIO MUNICÍPIO DE TEODORO SAMPAIO			
Responsável Técnico Natália Gonzalez dos Santos Eng. Civil -CREA/SP: 506.960.018-3			
ÁREAS: EXISTENTE.....47,52m ² À AMPLIAR.....44,64m ² ÁREA TOTAL92,16m ²			
AUTENTICAÇÃO:			