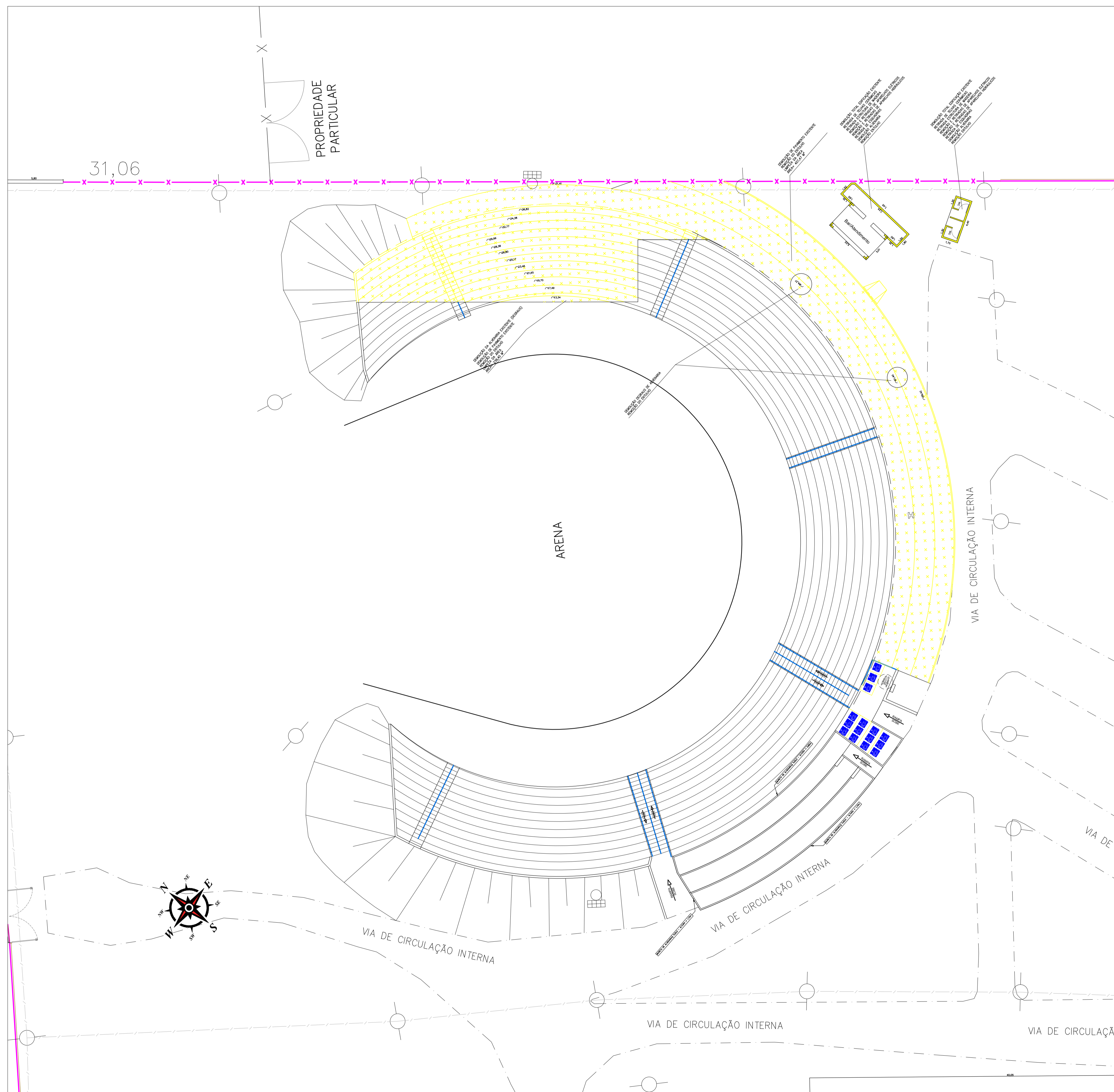




LEGENDA:

- EDIFICAÇÃO EXISTENTE
- DEMOLIÇÃO A SER EXECUTADA
- CONSTRUÇÃO A SER EDIFICADA
- PAVIMENTO EXISTENTE A DEMOLIR



SANTA ALBERTINA/SP | ADMINISTRAÇÃO | FOLHA
 2025/2028 | 01/06

OBJETO
Reforma do Recinto de Exposição José Custódio Borges do Município de Santa Albertina/SP – 2ª Etapa.

ASSUNTO
PLANTA E DETALHAMENTO DEMOLIÇÃO

ENDEREÇO
 RUA JOÃO ROSSIGNOLO, 1127
 LOTEAMENTO AVENIDA
 SANTA ALBERTINA / SP

PROPRIETÁRIO
 PREFEITURA MUNICIPAL DE SANTA ALBERTINA
 ESCALA NOMINAL: _____ ESCALA GRAFICA: _____ DATA: MARÇO/2026
 INDICADA



ASSINATURAS
 RESPONSÁVEL TÉCNICO
 RENAN LUIS APARECIDO LIO
 ENGENHEIRO CIVIL
 CREA/SP Nº 5070812380
 ART Nº 2620260959566

PROPRIETÁRIO
 PREFEITURA MUNICIPAL DE SANTA ALBERTINA
 CNPJ 45.135.530/0001-85
 GERSON FORMIGONI JUNIOR
 PREFEITO MUNICIPAL

QUADRO DE ÁREAS

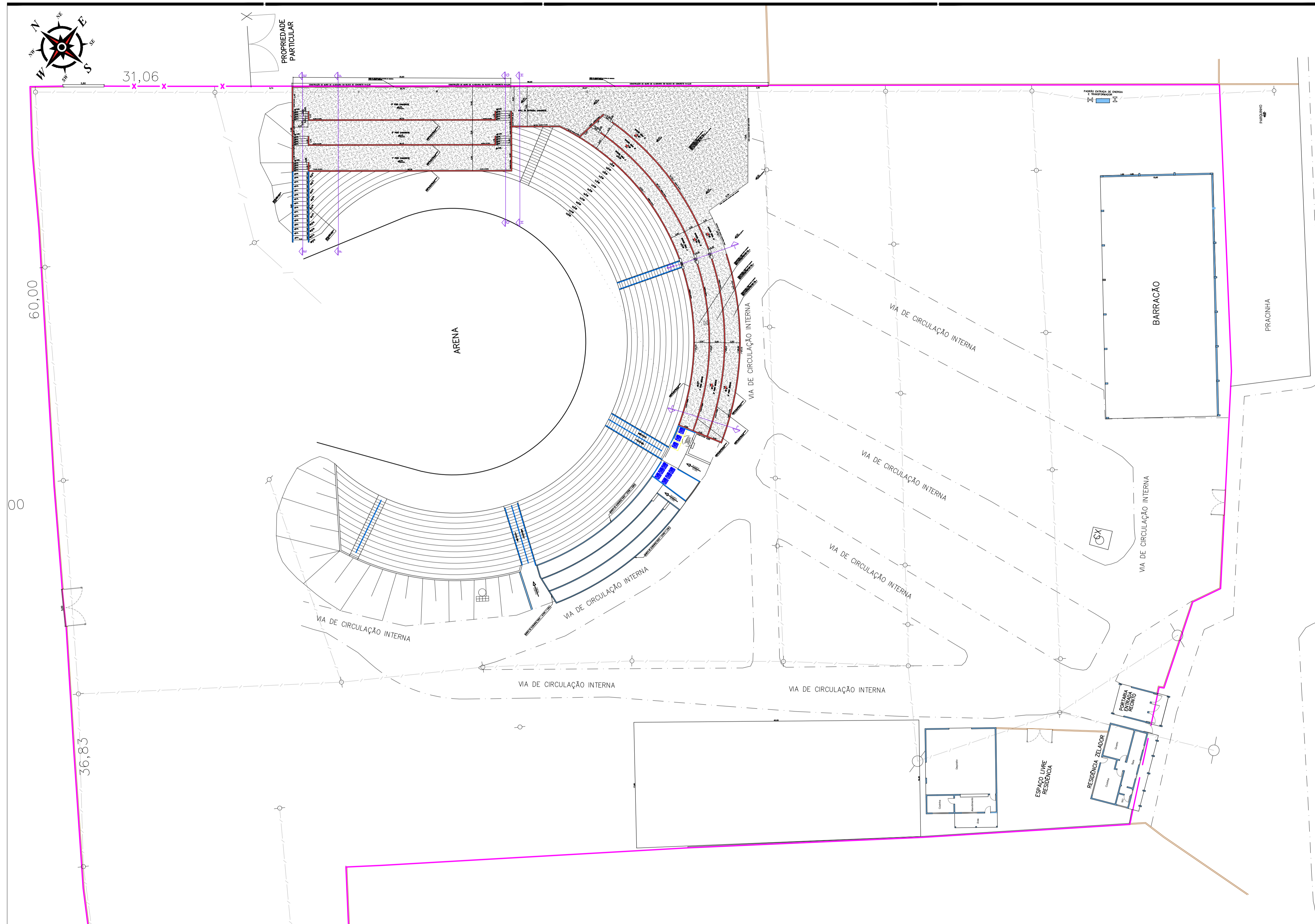
CAMAROTE / ESCADAS	389,94 M ²
PAVIMENTO MESAS / ESCADAS	290,58 M ²
PISO EXTERNO ACESSO MESAS E CAMAROTE	320,20 M ²
MURO DE CONFRONTAÇÃO	66,92 M

ESPAÇO PARA APROVAÇÃO



LEGENDA:

- EDIFICAÇÃO EXISTENTE
- DEMOLIÇÃO A SER EXECUTADA
- CONSTRUÇÃO A SER EDIFICADA
- GUIA DE CONCRETO A INSTALAR
- LIMITE DE CONFRONTAÇÃO DO TERRENO
- PAVIMENTO DE CONCRETO A EXECUTAR



SANTA ALBERTINA/SP | ADMINISTRAÇÃO | FOLHA
 2025/2028 | 02/06

OBJETO
Reforma do Recinto de Exposição José Custódio Borges do Município de Santa Albertina/SP – 2ª Etapa.

ASSUNTO
PLANTA DE IMPLANTAÇÃO - ADEQUAÇÃO E AMPLIAÇÃO DO RECINTO

ENDEREÇO
 RUA JOÃO ROSSIGNOLO, 1127
 LOTEAMENTO AVENIDA
 SANTA ALBERTINA / SP

PROPRIETÁRIO
 PREFEITURA MUNICIPAL DE SANTA ALBERTINA CNPJ 45.135.530/0001-85

ESCALA NOMINAL: ESCALA GRAFICA: DATA
 INDICADA MARÇO/2026

ASSINATURAS

RESPONSÁVEL TÉCNICO

RENAN LUIS APARECIDO LIO
 ENGENHEIRO CIVIL
 CREA/SP Nº 5070912380
 ART Nº 2620260959566

PROPRIETÁRIO

PREFEITURA MUNICIPAL DE SANTA ALBERTINA
 CNPJ 45.135.530/0001-85
 GERSON FORMIGONI JUNIOR
 PREFEITO MUNICIPAL

QUADRO DE ÁREAS

CAMAROTE / ESCADAS	389,04 M²
PAVIMENTO MESAS / ESCADAS	290,58 M²
PISO EXTERNO ACESSO MESAS E CAMAROTE	320,20 M²
MURO DE CONFRONTAÇÃO	66,92 M

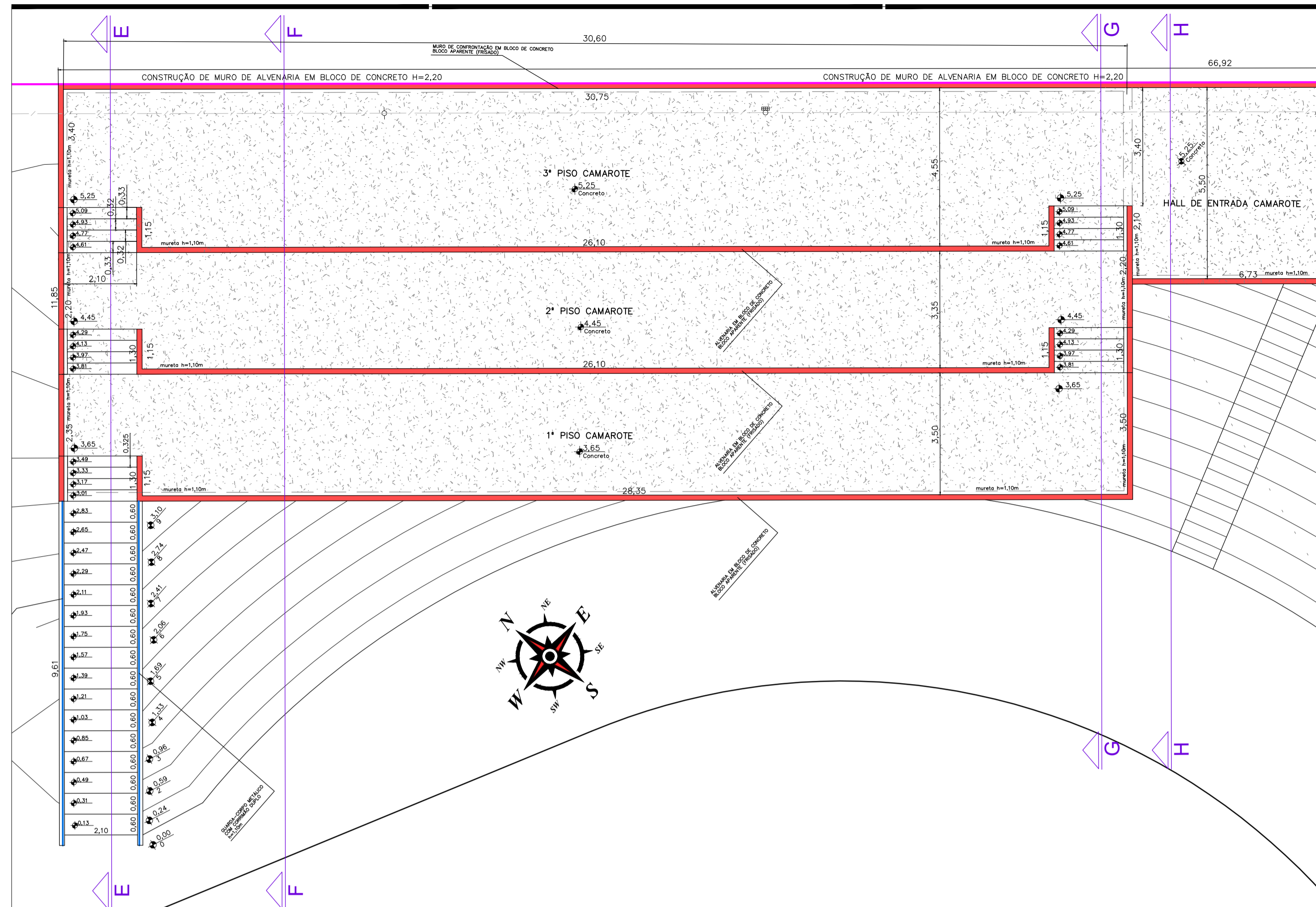
LAY-OUT IMPLANTAÇÃO DA ADEQUAÇÃO E AMPLIAÇÃO DO RECINTO
LAY-OUT GERAL
 ESCALA 1:300

ESPAÇO PARA APROVAÇÃO



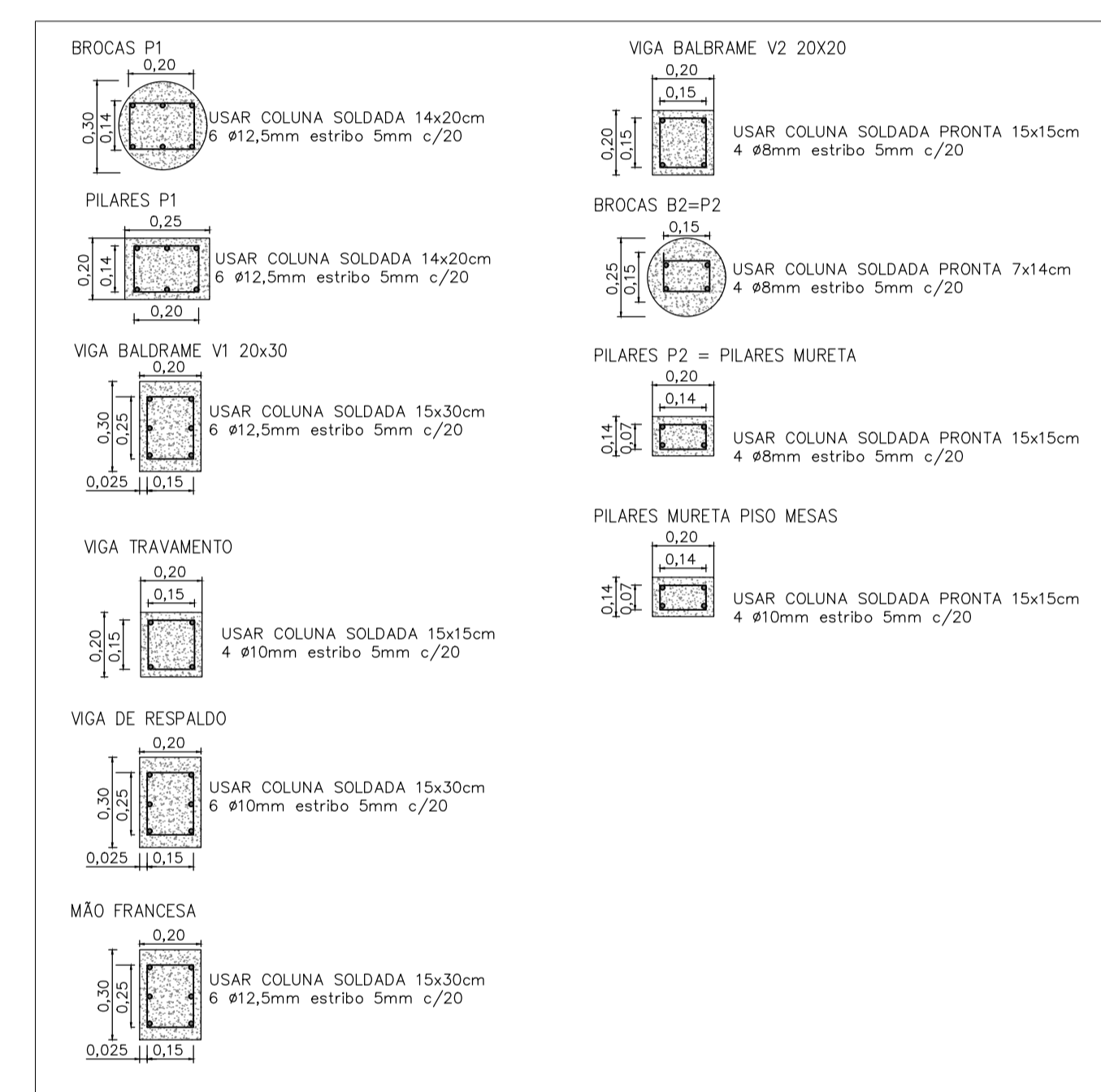
LEGENDA:

- EDIFICAÇÃO EXISTENTE
- DEMOLIÇÃO A SER EXECUTADA
- CONSTRUÇÃO A SER EDIFICADA
- GUIA DE CONCRETO A INSTALAR
- LIMITE DE CONFRONTAÇÃO DO TERRENO
- PAVIMENTO DE CONCRETO A EXECUTAR



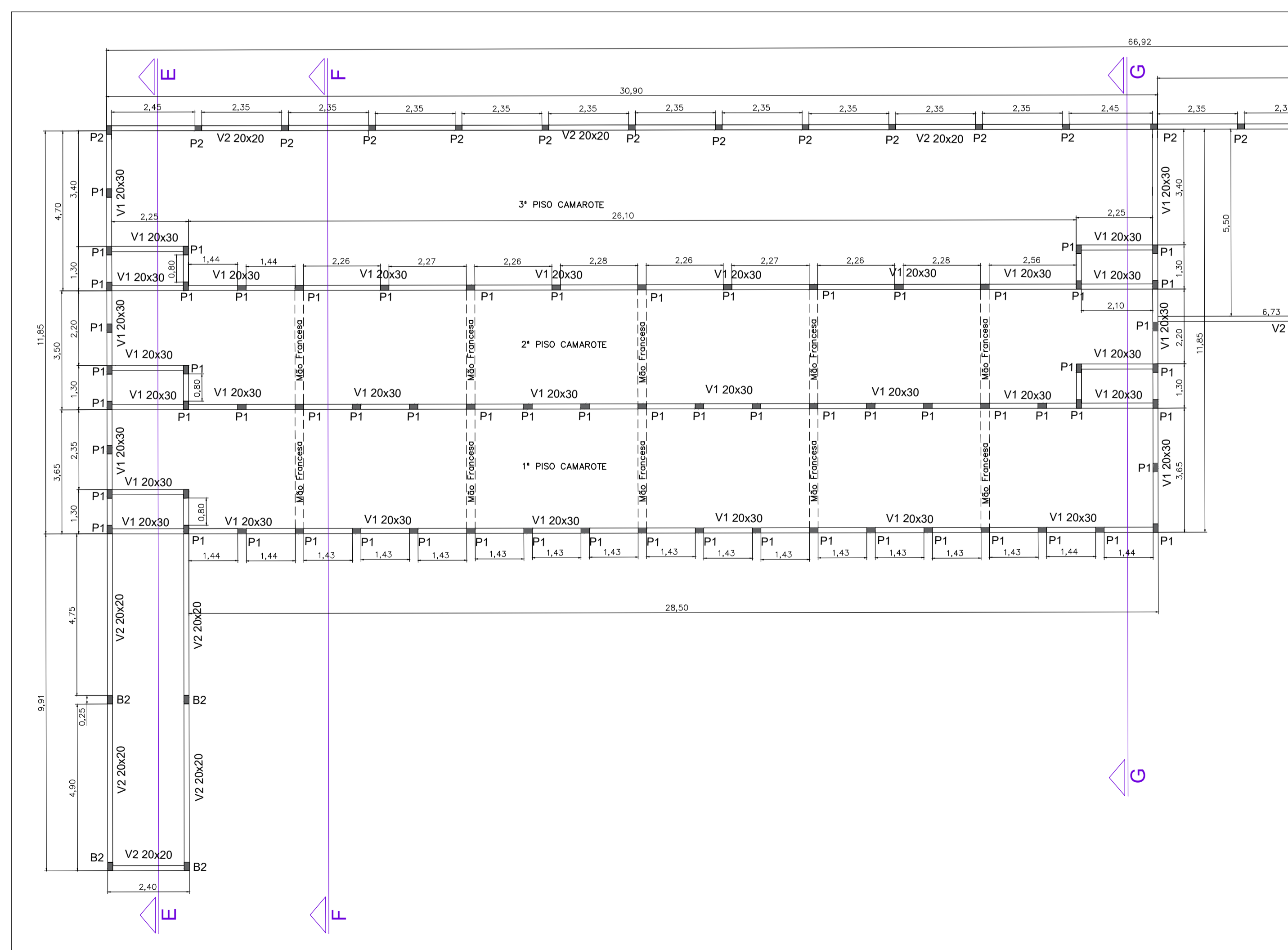
PLANTA BAIXA - CAMAROTE

ESCALA 1:100



DETALHE ESTRUTURAL

SEM ESCALA



PLANTA DETALHE ESTRUTURAL - CAMAROTE

ESCALA 1:100

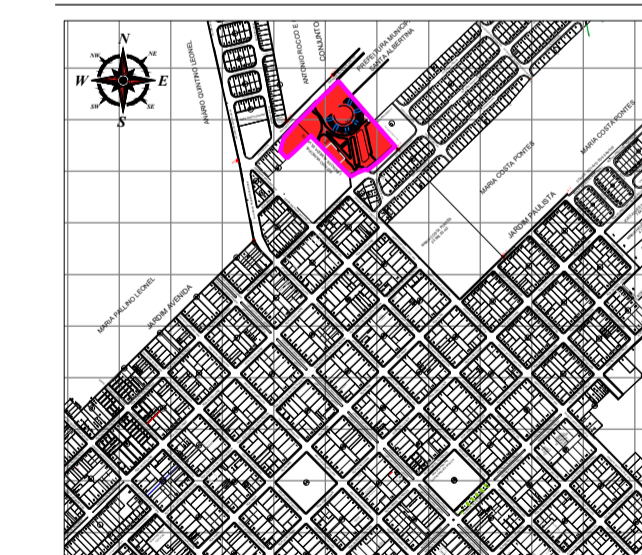
OBJETO
Reforma do Recinto de Exposição José Custódio Borges do Município de Santa Albertina/SP – 2ª Etapa.

ASSUNTO
CAMAROTE - PLANTA E DETALHE ESTRUTURAL

ENDEREÇO
 RUA JOÃO ROSSIGNOLO, 1127
 LOTEAMENTO AVENIDA
 SANTA ALBERTINA / SP

PROPRIETÁRIO
 PREFEITURA MUNICIPAL DE SANTA ALBERTINA CNPJ 45.135.530/0001-85
 ESCALA NOMINAL: INDICADA | ESCALA GRAFICA: | DATA: MARÇO/2026

ASSINATURAS | ASSINATURAS
 RESPONSÁVEL TÉCNICO



QUADRO DE ÁREAS
 CAMAROTE / ESCADAS 389,84 M²
 PAVIMENTO MESAS / ESCADAS 290,58 M²
 PISO EXTERNO ACESSO MESAS E CAMAROTE 320,20 M²
 MURO DE CONFRONTAÇÃO 66,82 M

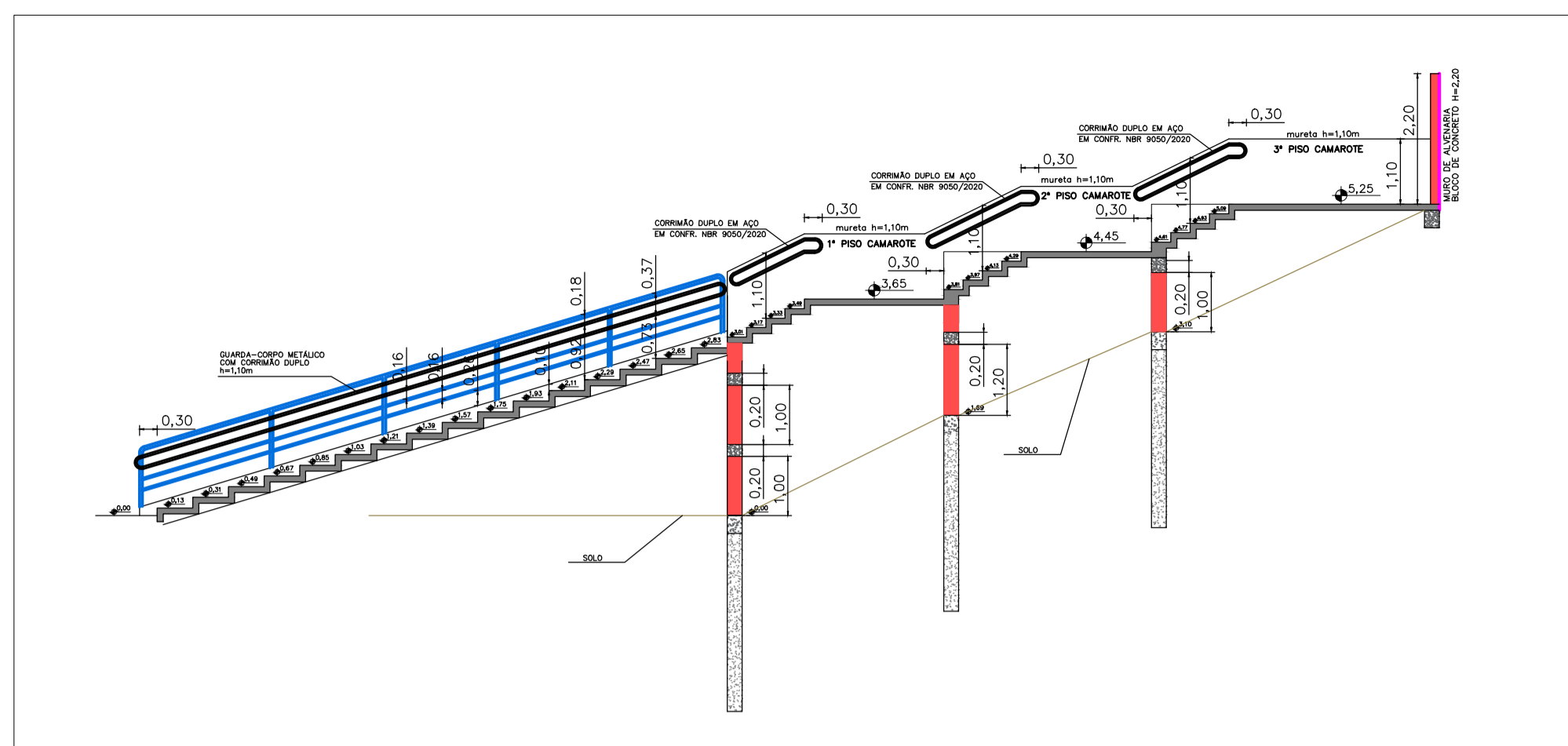
PROPRIETÁRIO
 RENAN LUIS APARECIDO LIO
 ENGENHEIRO CIVIL
 CREA/SP Nº 5070812380
 ART Nº 2620260959566

PREFEITURA MUNICIPAL DE SANTA ALBERTINA
 CNPJ 45.135.530/0001-85
 GERSON FORMIGONI JUNIOR
 PREFEITO MUNICIPAL

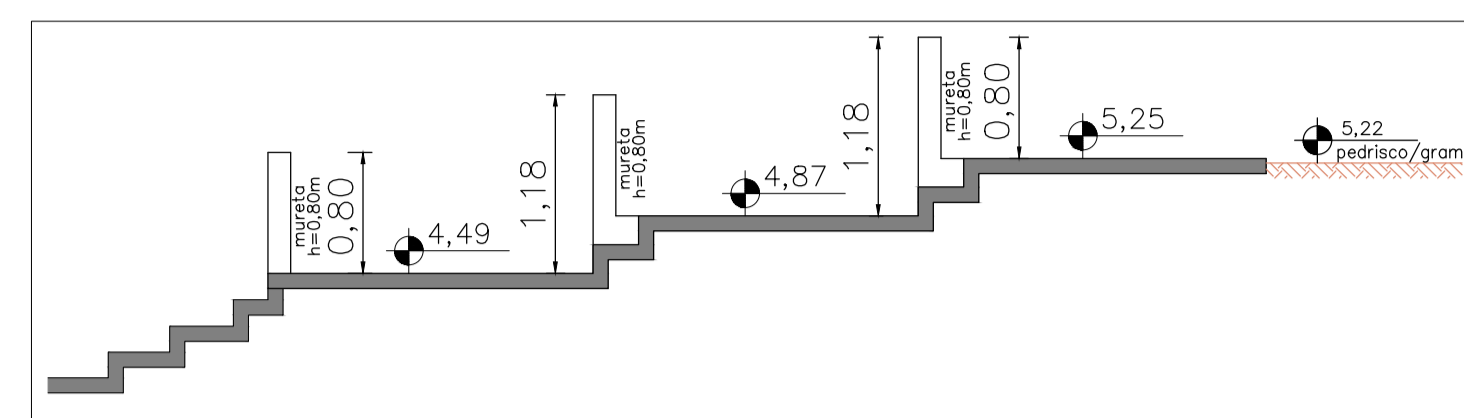


LEGENDA:

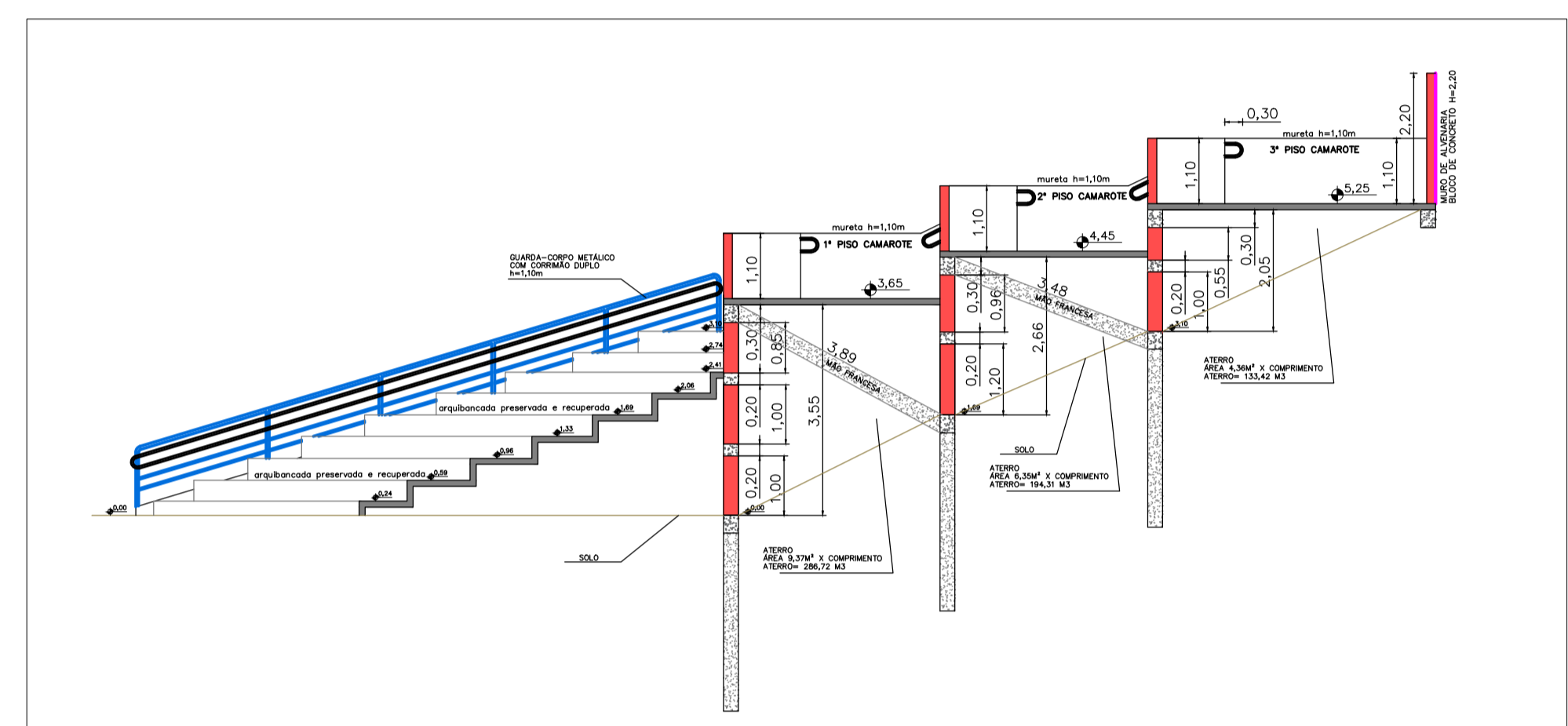
- EDIFICAÇÃO EXISTENTE
- DEMOLIÇÃO À SER EXECUTADA
- CONSTRUÇÃO A SER EDIFICADA
- GUIA DE CONCRETO A INSTALAR
- LIMITE DE CONFRONTAÇÃO DO TERRENO
- PAVIMENTO DE CONCRETO A EXECUTAR



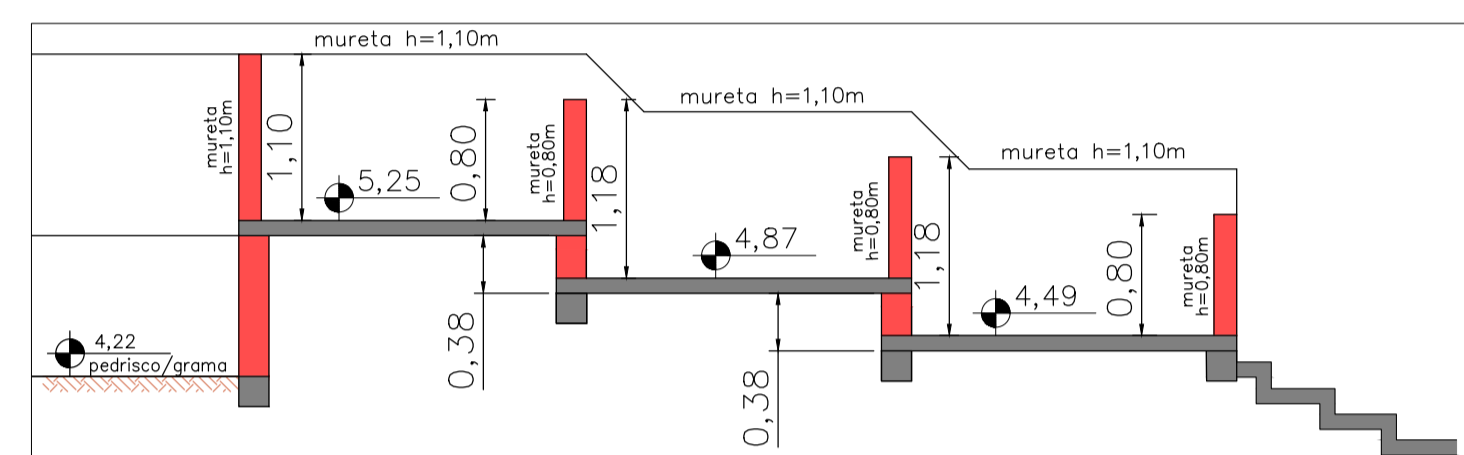
CORTE EE - COZINHA/BAR MESAS/CAMAROTES
 ESCALA 1:100



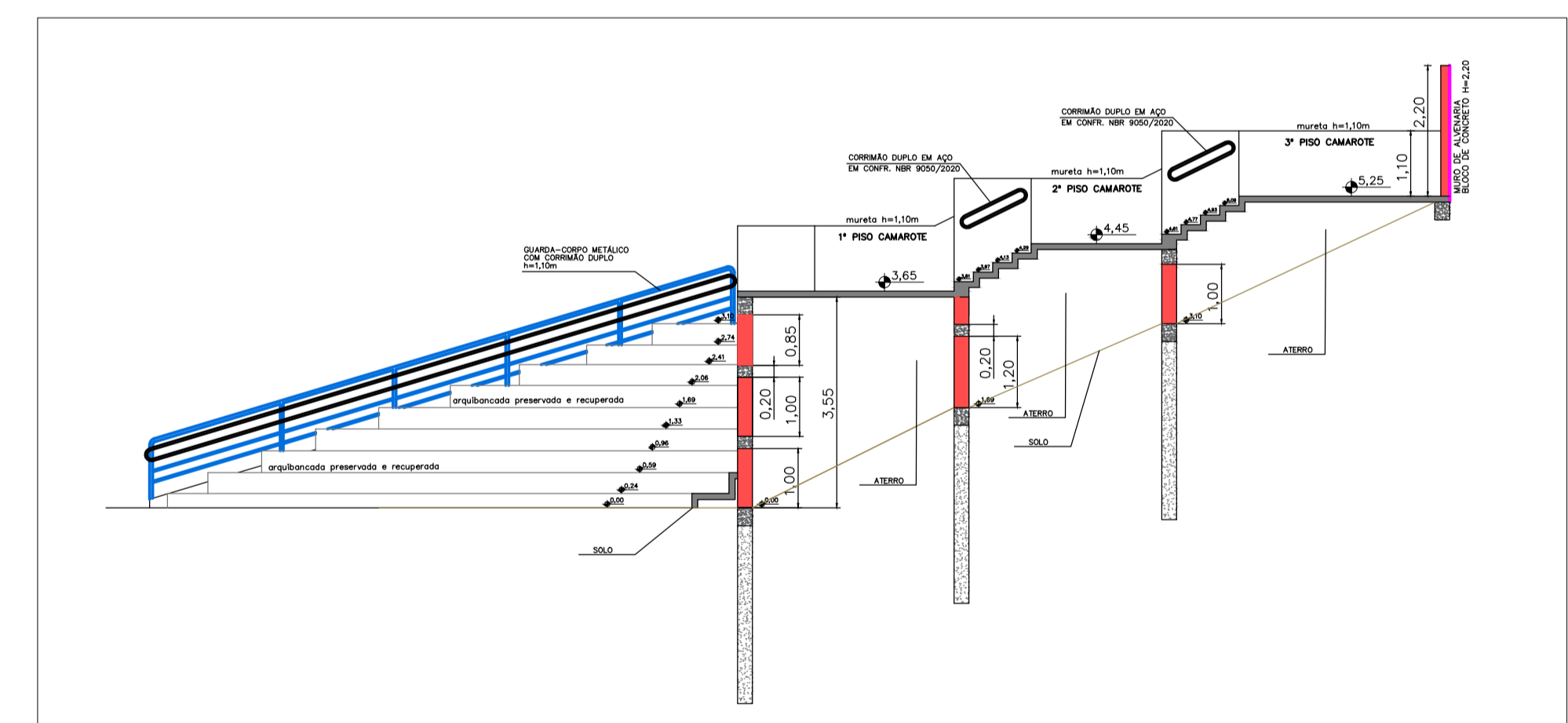
CORTE II - ESPAÇO MESAS
 ESCALA 1:50



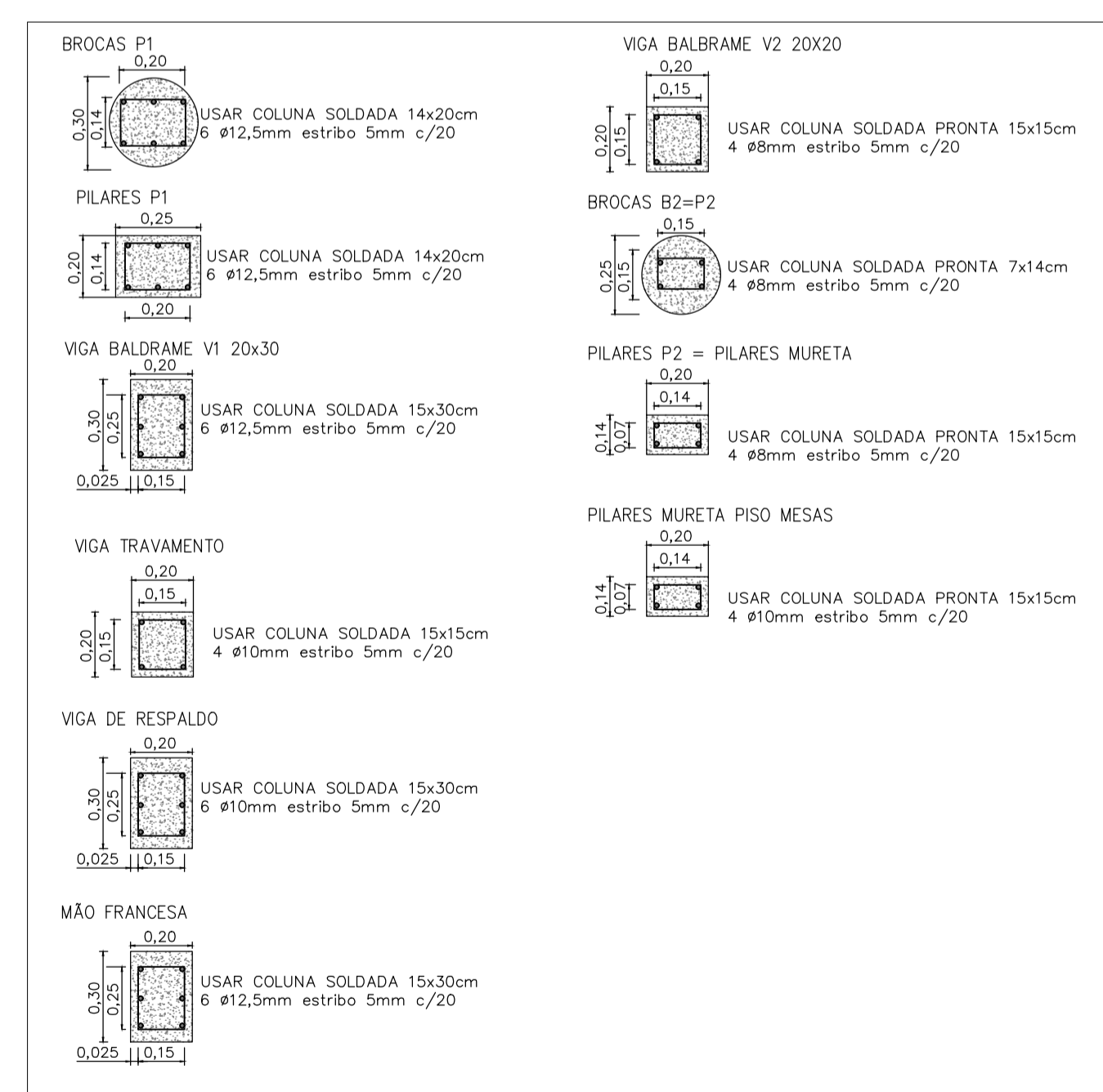
CORTE FF - CAMAROTES
 ESCALA 1:100



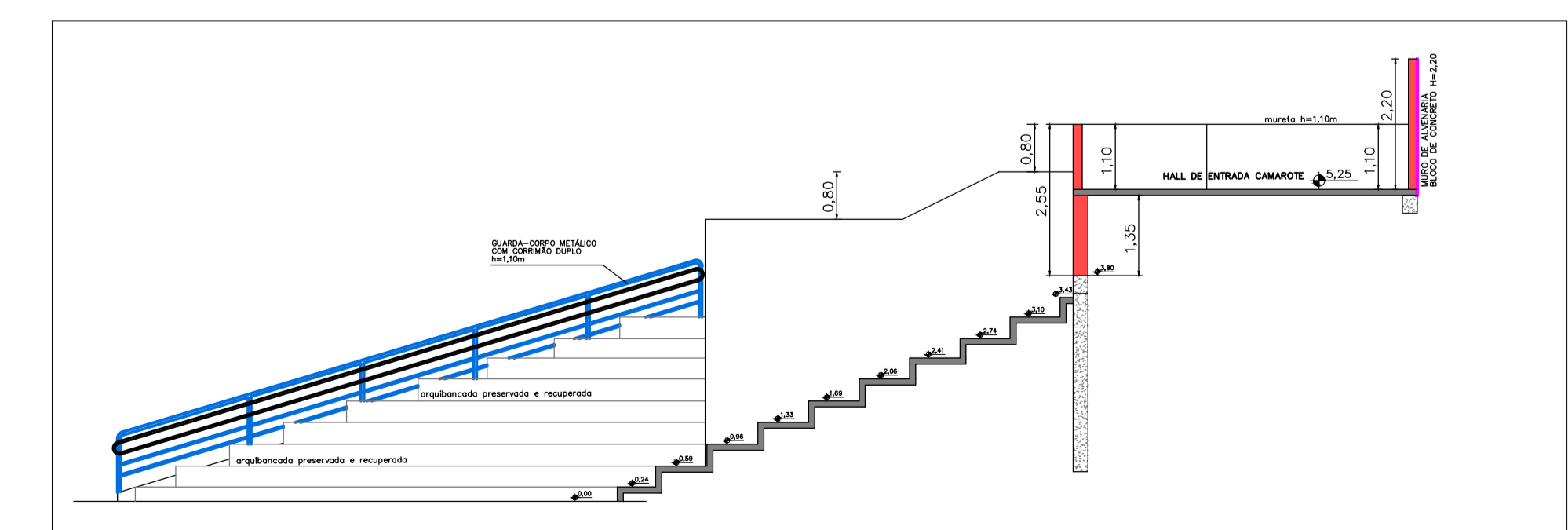
CORTE JJ - ESPAÇO MESAS
 ESCALA 1:50



CORTE GG - COZINHA/BAR MESAS/CAMAROTES
 ESCALA 1:100



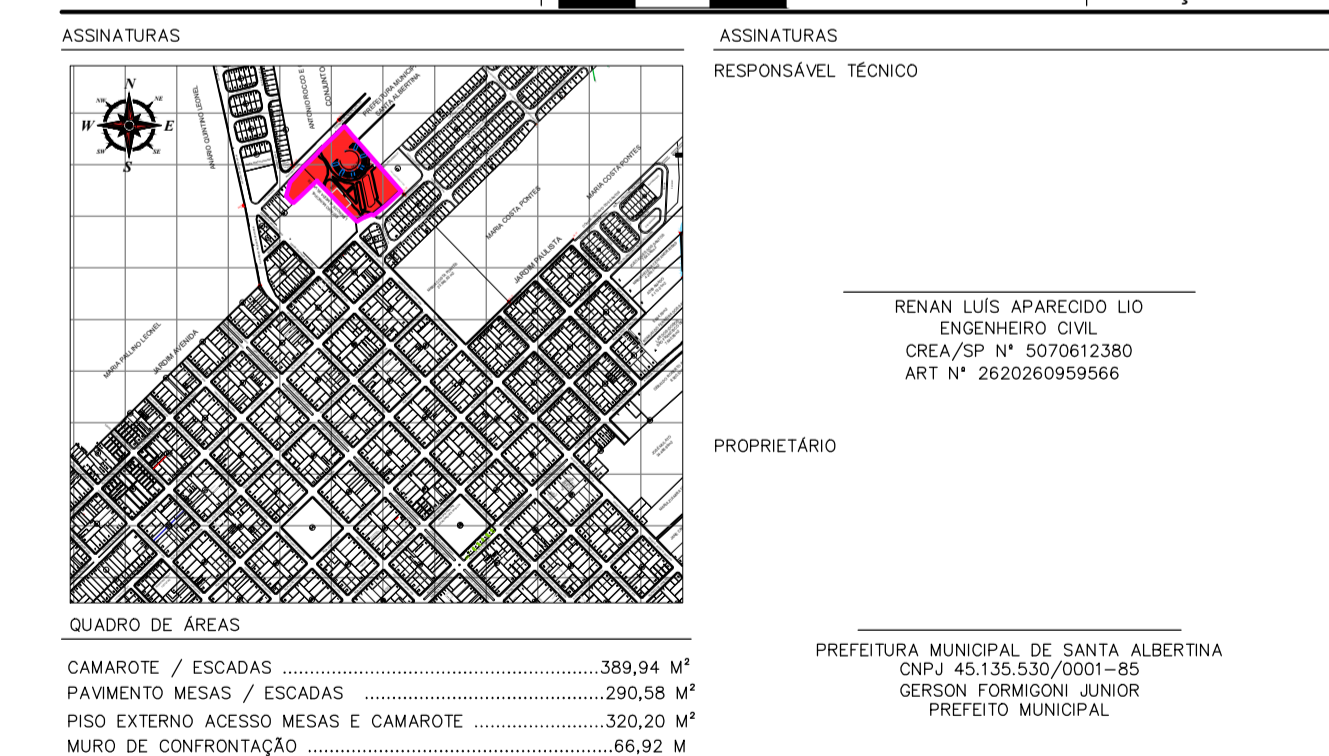
DETALHE ESTRUTURAL
 SEM ESCALA



CORTE HH - COZINHA/BAR MESAS/CAMAROTES
 ESCALA 1:100

OBJETO
Reforma do Recinto de Exposição José Custódio Borges do Município de Santa Albertina/SP – 2ª Etapa.

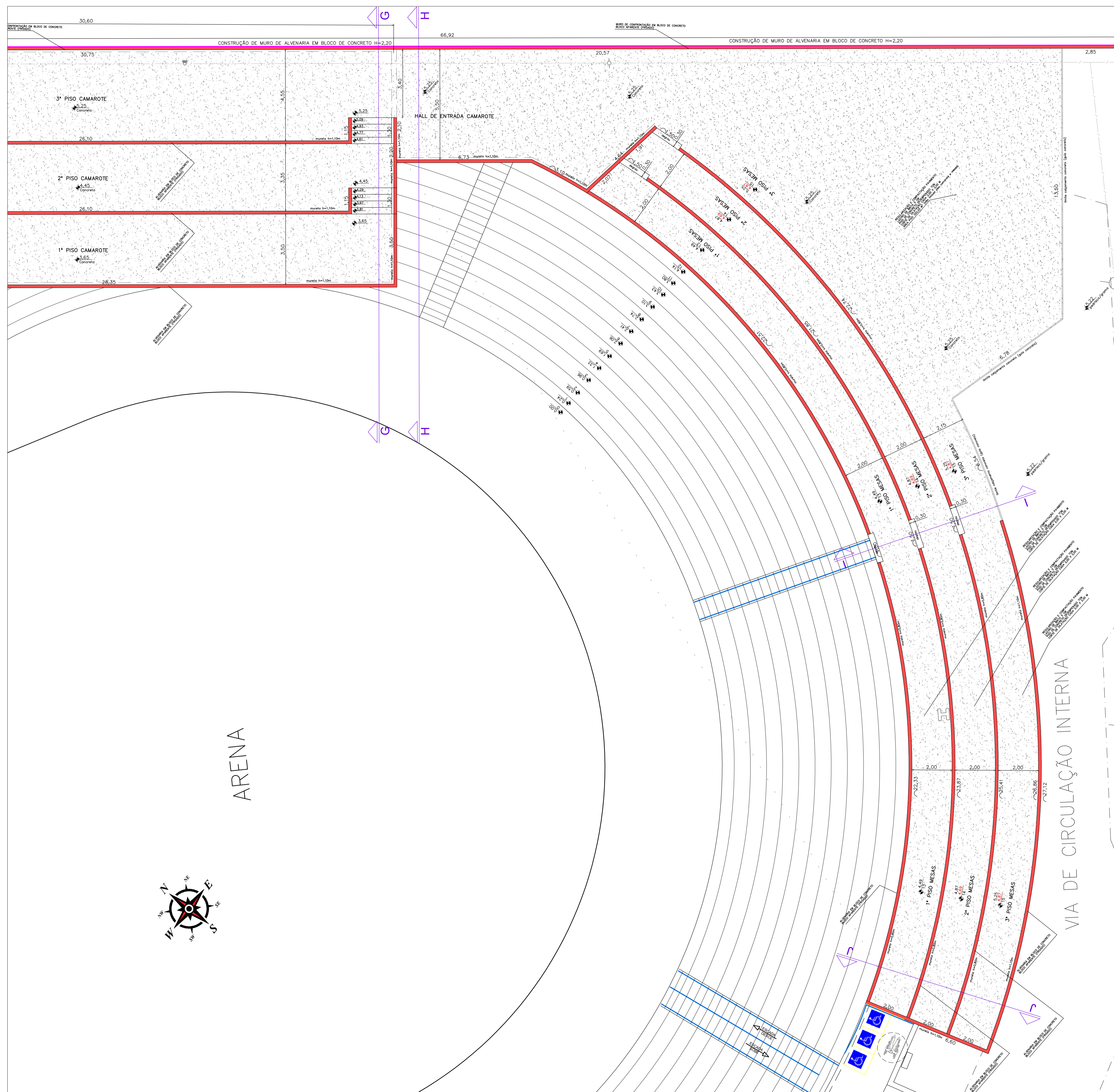
ASSUNTO
CAMAROTE - CORTES
ESPAÇO MESAS - CORTES
 ENDEREÇO
 RUA JOÃO ROSSIGNOLO, 1127
 LOTEAMENTO AVENIDA
 SANTA ALBERTINA / SP
 PROPRIETÁRIO
 PREFEITURA MUNICIPAL DE SANTA ALBERTINA CNPJ 45.135.530/0001-85
 ESCALA NOMINAL: ESCALA GRAFICA: DATA
 INDICADA MARÇO/2026





LEGENDA:

- EDIFICAÇÃO EXISTENTE
- DEMOLIÇÃO A SER EXECUTADA
- CONSTRUÇÃO A SER EDIFICADA
- GUIA DE CONCRETO A INSTALAR
- LIMITE DE CONFRONTAÇÃO DO TERRENO
- PAVIMENTO DE CONCRETO A EXECUTAR



SANTA ALBERTINA/SP | ADMINISTRAÇÃO | FOLHA
2025/2028 | 05/06

OBJETO
Reforma do Recinto de Exposição José Custódio Borges
do Município de Santa Albertina/SP – 2ª Etapa.

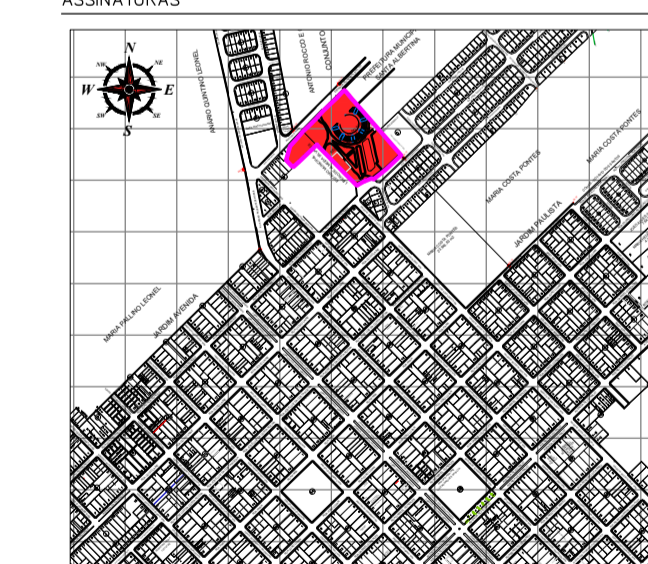
ASSUNTO
ESPAÇO MESAS - PLANTA BAIXA

ENDEREÇO
RUA JOÃO ROSSIGNOLO, 1127
LOTEAMENTO AVENIDA
SANTA ALBERTINA / SP

PROPRIETÁRIO
PREFEITURA MUNICIPAL DE SANTA ALBERTINA CNPJ 45.135.530/0001-85

ESCALA NOMINAL: ESCALA GRAFICA: DATA
INDICADA: MARÇO/2026

ASSINATURAS



ASSINATURAS

RESPONSÁVEL TÉCNICO

RENAN LUIS APARECIDO LIO
ENGENHEIRO CIVIL
CREA/SP Nº 5070912380
ART Nº 2620260959566

PROPRIETÁRIO

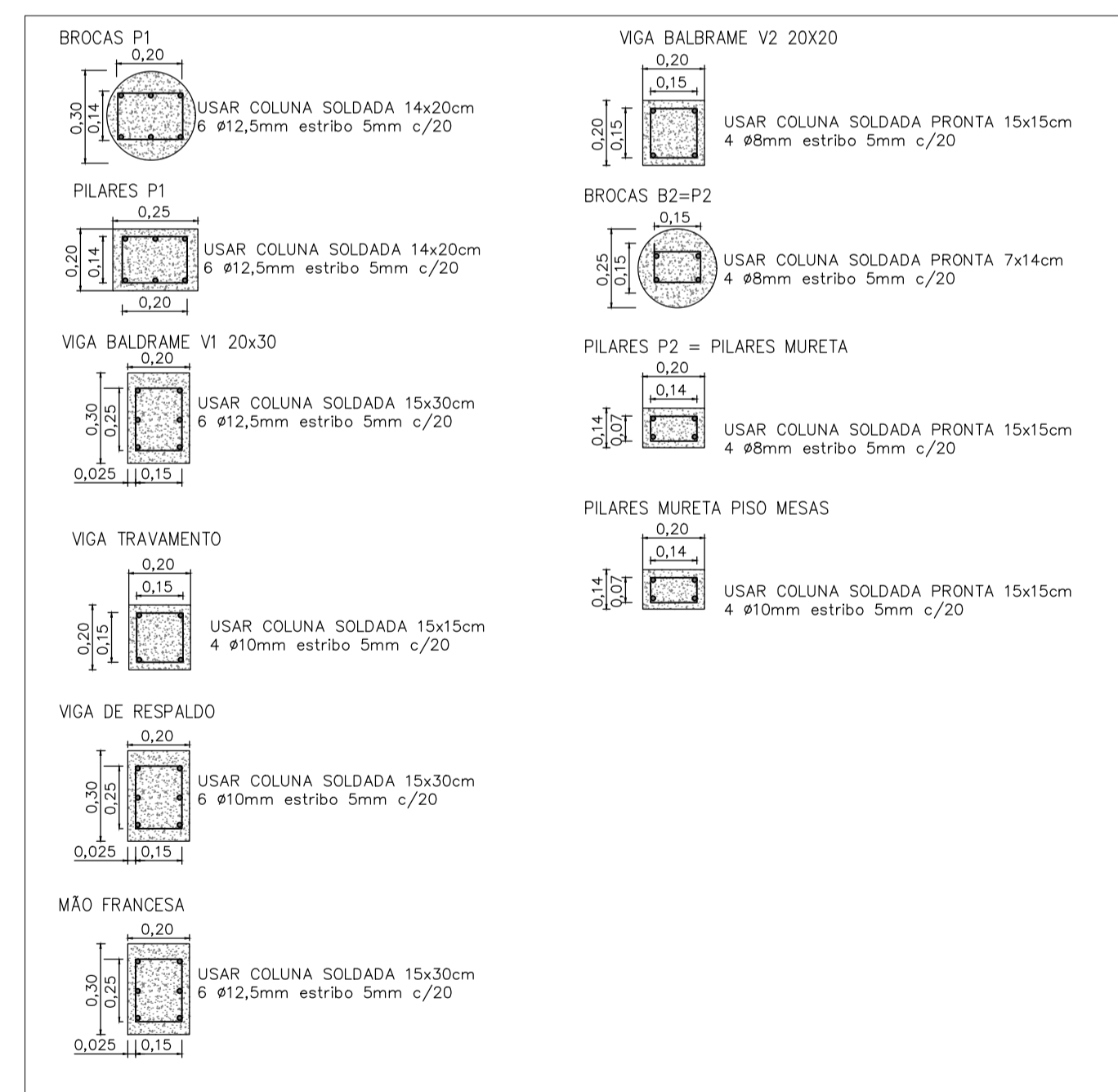
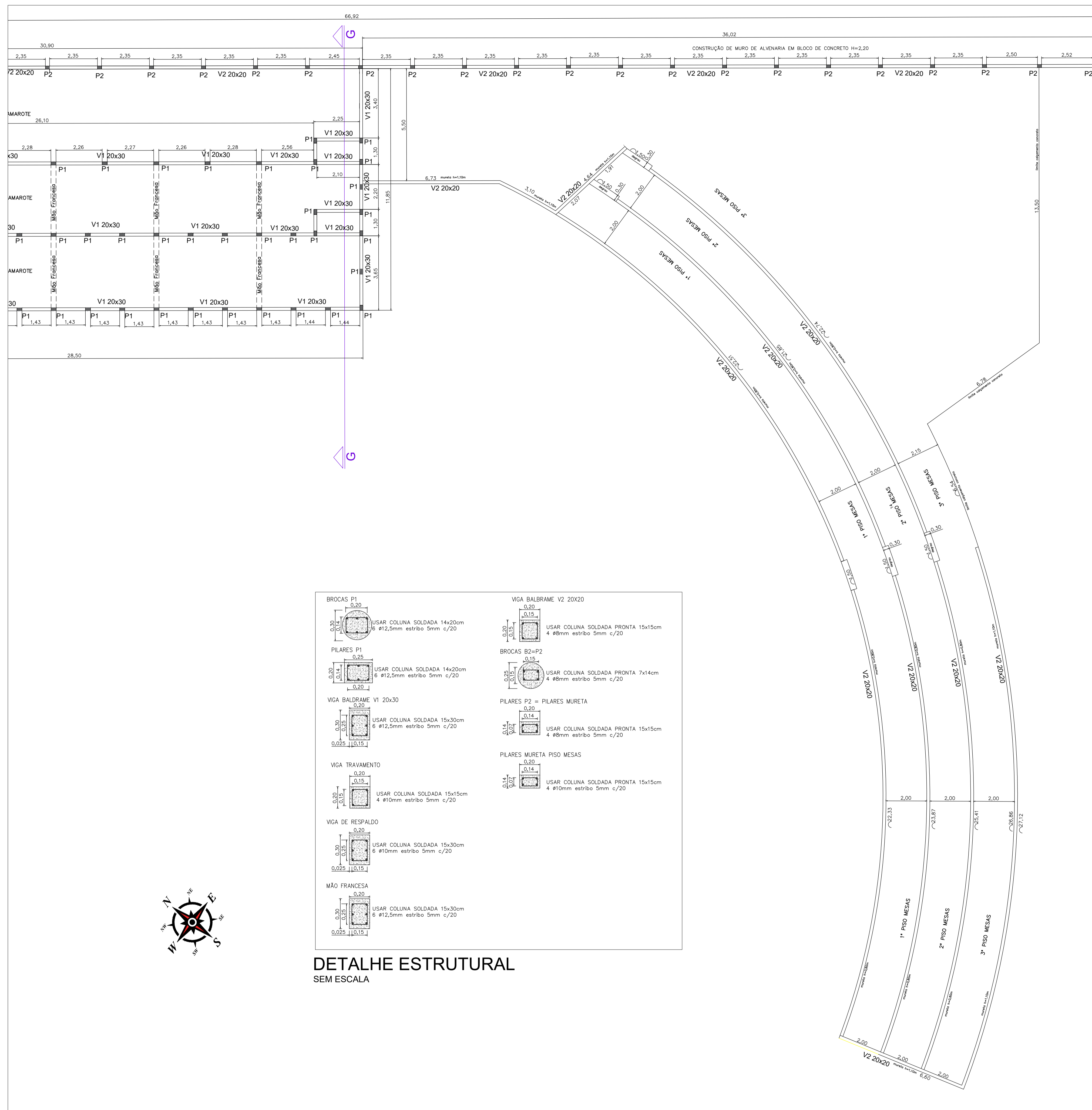
PREFEITURA MUNICIPAL DE SANTA ALBERTINA
CNPJ 45.135.530/0001-85
GERSON FORMIGONI JUNIOR
PREFEITO MUNICIPAL

ESPAÇO PARA APROVAÇÃO



LEGENDA:

- EDIFICAÇÃO EXISTENTE
- DEMOLIÇÃO À SER EXECUTADA
- CONSTRUÇÃO À SER EDIFICADA
- GUIA DE CONCRETO A INSTALAR
- LIMITE DE CONFRONTAÇÃO DO TERRENO
- PAVIMENTO DE CONCRETO A EXECUTAR



DETALHE ESTRUTURAL
SEM ESCALA



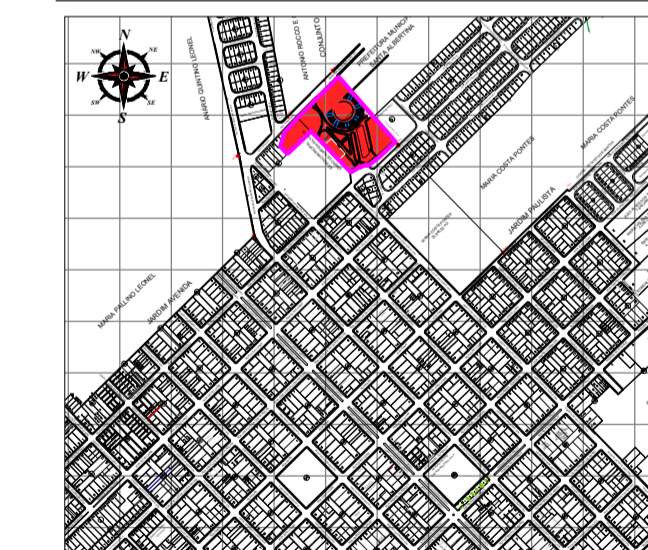
SANTA ALBERTINA/SP | ADMINISTRAÇÃO | FOLHA
 2025/2028 | 06/06

OBJETO
Reforma do Recinto de Exposição José Custódio Borges do Município de Santa Albertina/SP – 2ª Etapa.

ASSUNTO
ESPAÇO MESAS - DETALHE ESTRUTURAL

ENDEREÇO
 RUA JOÃO ROSSIGNOLO, 1127
 LOTEAMENTO AVENIDA SANTA ALBERTINA / SP
 PROPRIETÁRIO
 PREFEITURA MUNICIPAL DE SANTA ALBERTINA
 ESCALA NOMINAL: _____ ESCALA GRAFICA: _____ DATA: _____
 INDICADA: _____ MARÇO/2026

ASSINATURAS: _____ RESPONSÁVEL TÉCNICO: _____



QUADRO DE ÁREAS
 CAMAROTE / ESCADAS 389,94 M²
 PAVIMENTO MESAS / ESCADAS 290,58 M²
 PISO EXTERNO ACESSO MESAS E CAMAROTE 320,20 M²
 MURO DE CONFRONTAÇÃO 66,92 M

PROPRIETÁRIO
 RENANI LUIS APARECIDO LIO
 ENGENHEIRO CIVIL
 CREA/SP Nº 5070612380
 ART Nº 2620260959566
 PREFEITURA MUNICIPAL DE SANTA ALBERTINA
 CNPJ 45.135.530/0001-85
 GERSON FORMIGONI JUNIOR
 PREFEITO MUNICIPAL

ESPAÇO PARA APROVAÇÃO

PLANTA BAIXA - ESPAÇO MESAS
 ESCALA 1:100