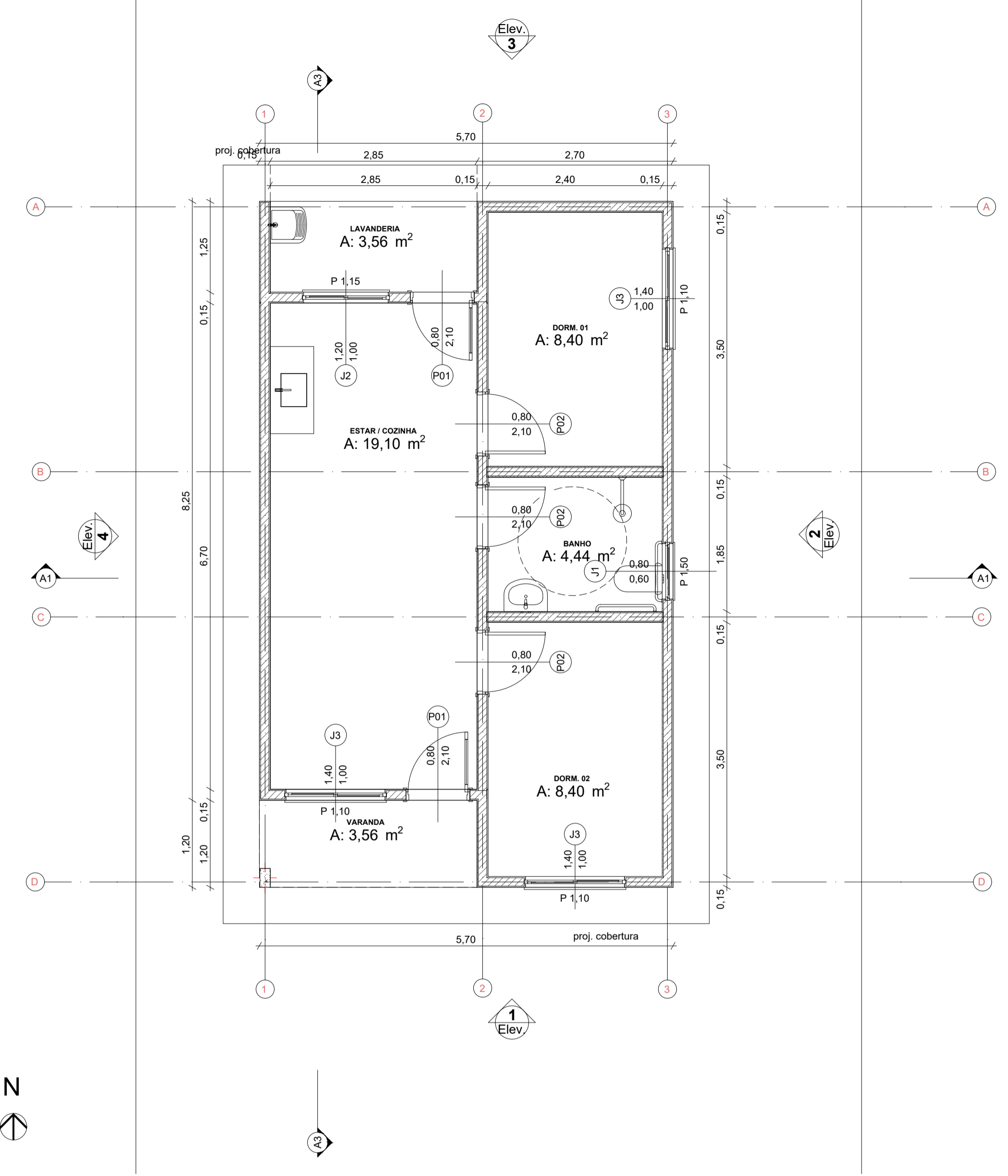
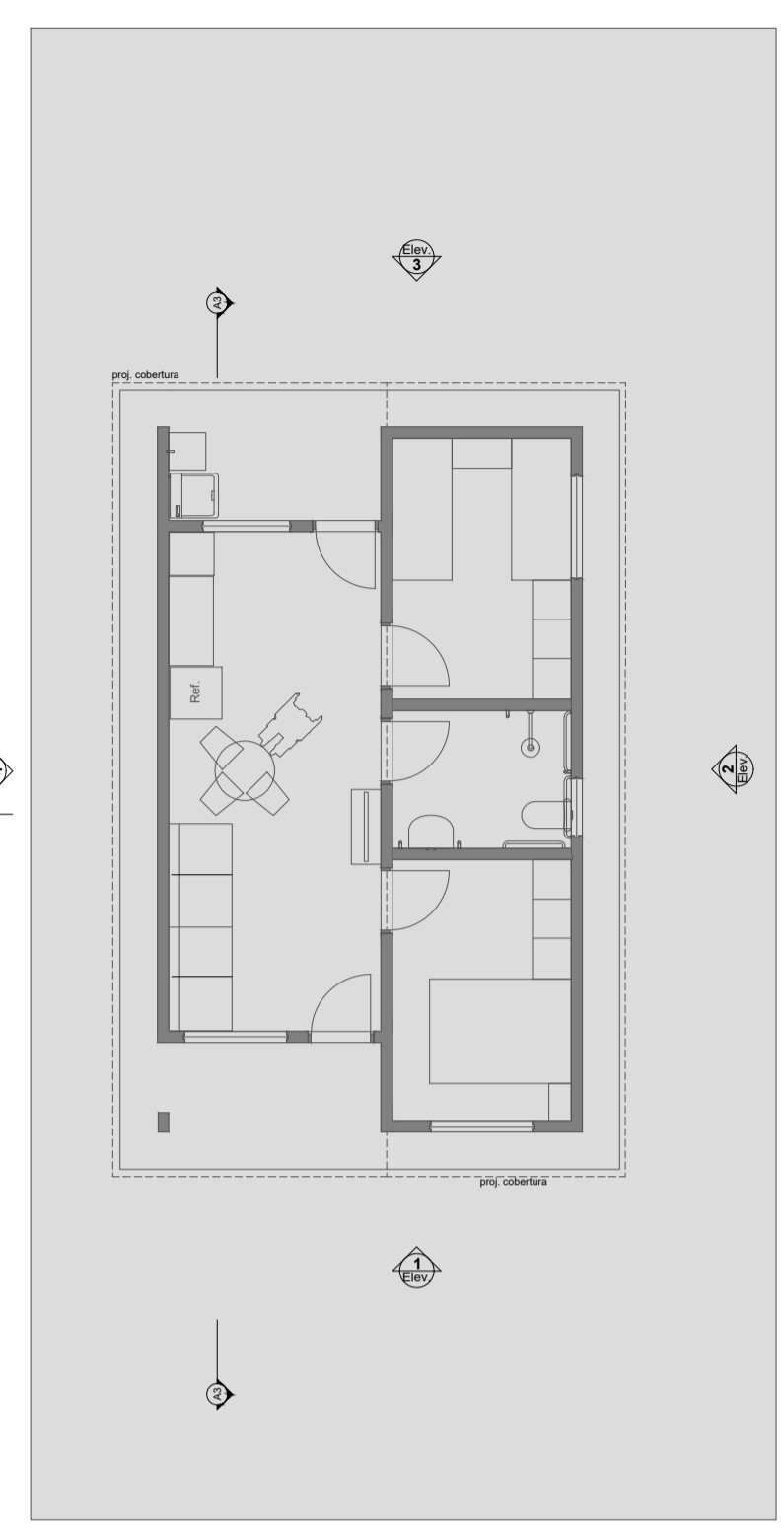


REV.	DESCRIÇÃO	MODIFICADO POR	DATA

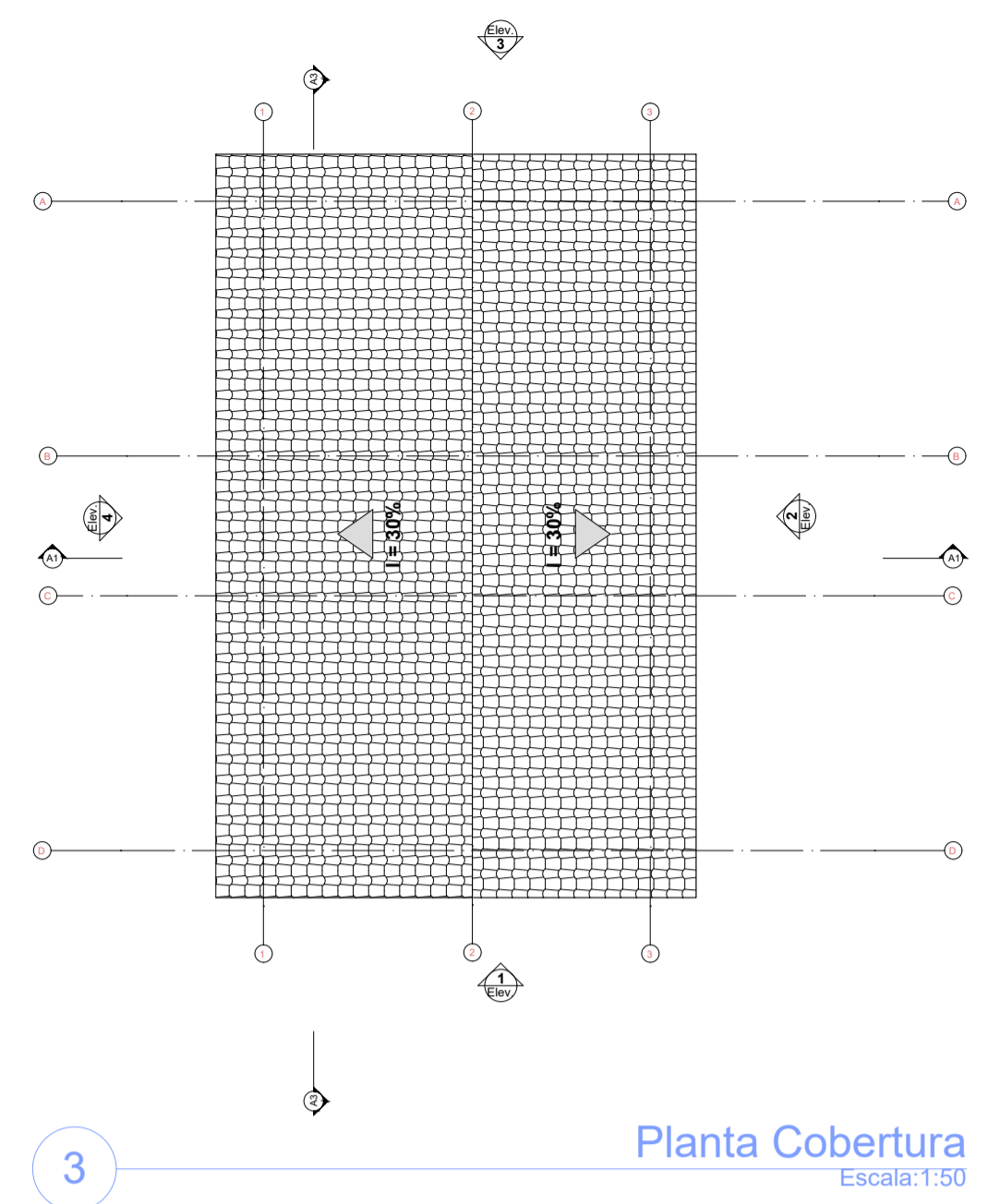
Quadro de Áreas			
Piso de Origem	Cômodo	Área Medida	
Nível 0,00	01	ESTAR / COZINHA	19,10
	02	DORM. 01	8,40
	03	BANHO	4,44
	04	DORM. 02	8,40
	05	VARANDA	3,56
	06	LAVANDERIA	3,56
		Total	47,46 m²



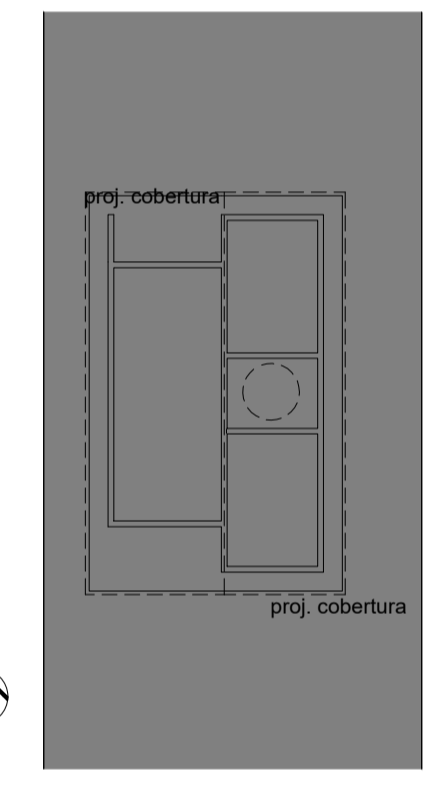
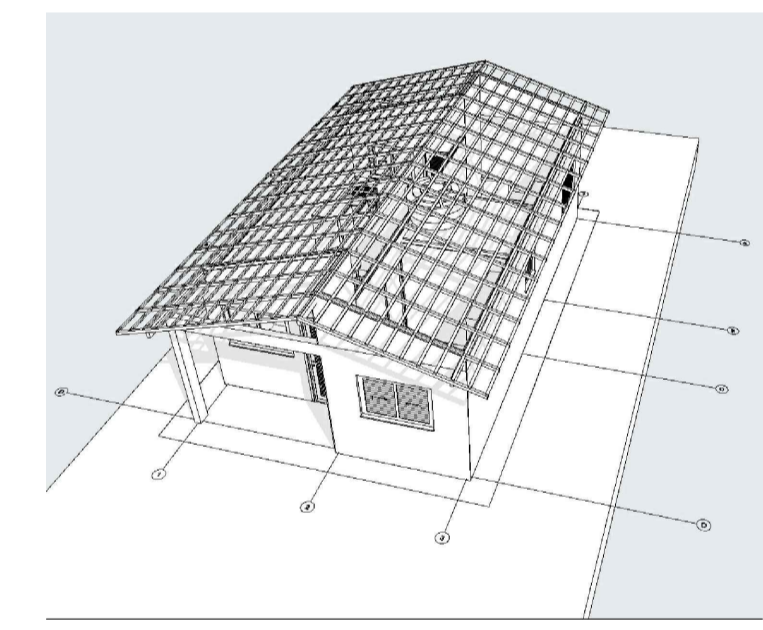
0 Planta Térreo
Escala: 1:50



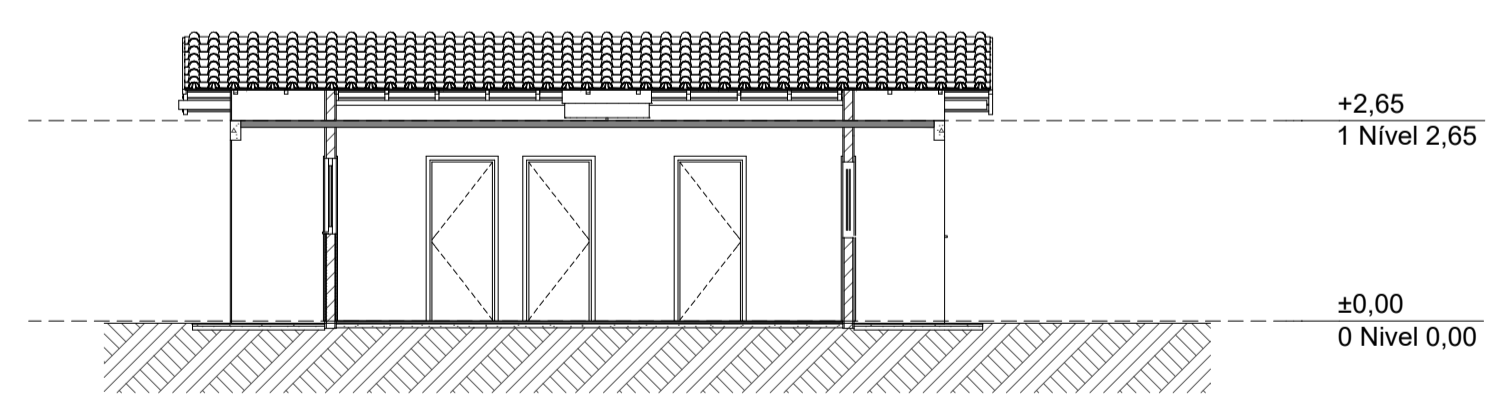
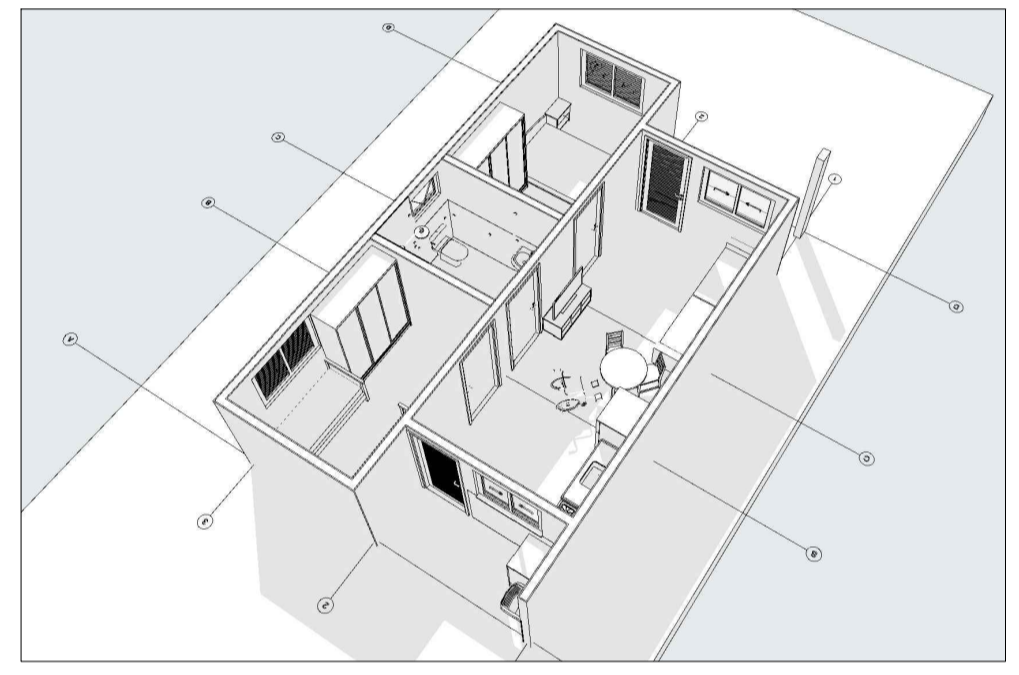
1 LAYOUT
Escala: 1:100



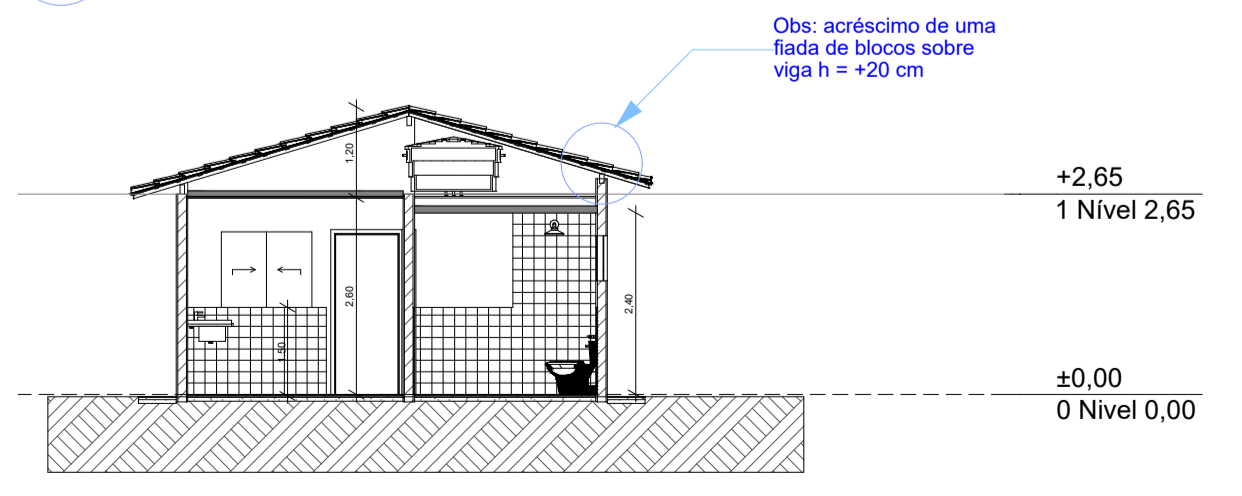
3 Planta Cobertura
Escala: 1:50



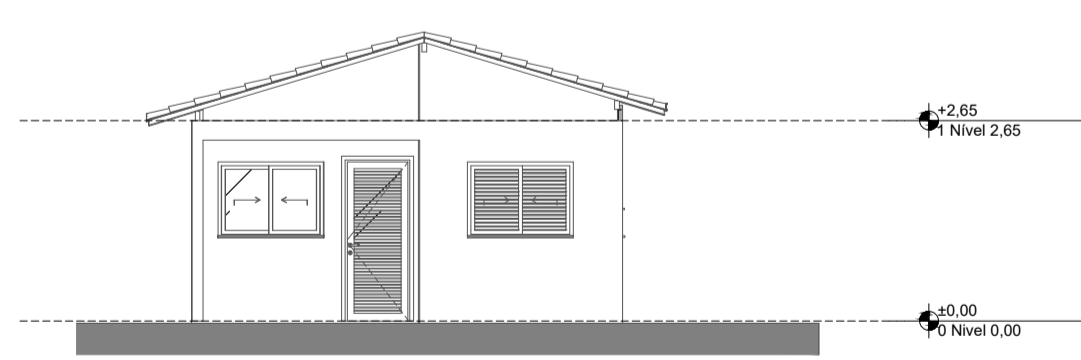
2 Implantação
Escala: 1:200



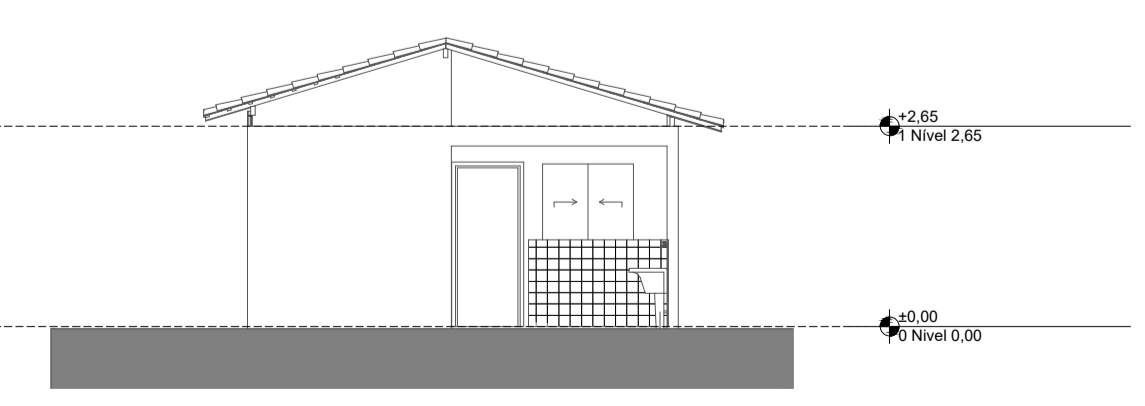
A3 Corte
Escala: 1:100



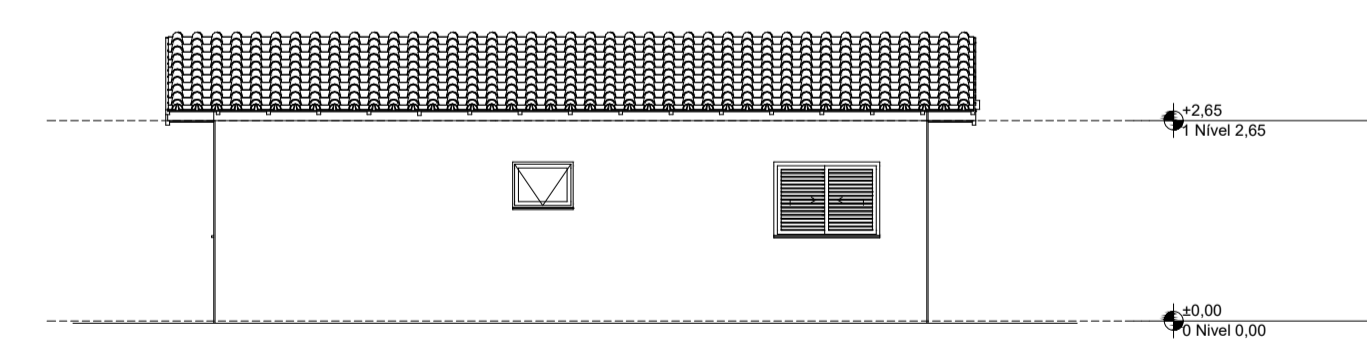
A1 Corte
Escala: 1:100



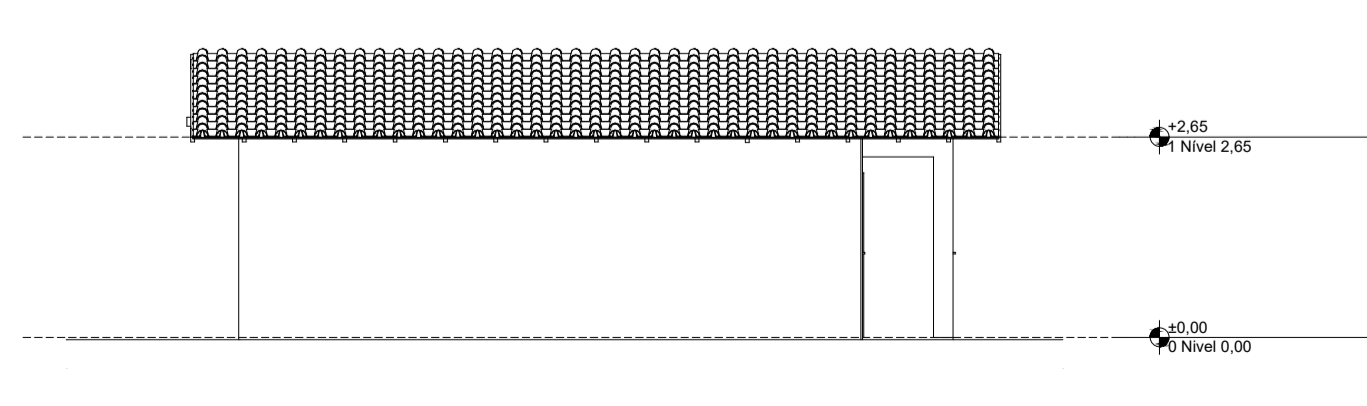
1 Elevação Frontal
Escala: 1:100



3 Elevação Posterior
Escala: 1:100



2 Lateral Direita
Escala: 1:100



4 Lateral Esquerda
Escala: 1:100

PREFEITURA MUNICIPAL DE ALTAIR

Descrição: ANTEPROJETO ARQUITETÔNICO		Folha: 01/01 - ANTE PROJETO ARQUITETÔNICO
Objeto: CONSTRUÇÃO DE UNIDADES HABITACIONAIS - MCMV FNHIS SUB 50.		Autor Projeto: NICOLAS PREVIDELI DA SILVEIRA ENGENHEIRO CIVIL CREA 5069924480
Proprietário: MUNICÍPIO DE ALTAIR - SP		Proprietário: MARCO ANTÔNIO FERREIRA PREFEITO MUNICIPAL
Endereço: ÁREAS DO MUNICÍPIO DE ALTAIR		Município: ALTAIR
Estado: SP		Coordenadas geográficas:
Escala: INDICADA	Data: 01/07/2025	Data Última Revisão: