

RELAÇÃO DO AÇO - VIGAS NÍVEL 1 TETO

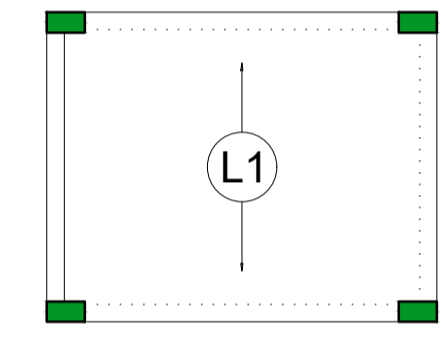
VIGAS	N	DIAM (mm)	QUANT	C.UNIT (cm)	C.TOTAL (cm)
V1	1	5.0	308	65	20020
V2	2	5.0	59	75	4425
V3	2	5.0	59	75	4425
V4	4	6.3	4	569	2276
V5	4	6.3	4	544	1376
V6	5	6.3	1	198	198
V7	6	6.3	1	378	378
V8	7	6.3	2	944	1888
V9	8	6.0	4	590	2360
	9	6.0	1	222	222
	10	8.0	2	325	650
	11	8.0	4	273	1092
	12	8.0	2	304	608
	13	8.0	2	305	610
	14	8.0	2	318	636
	15	8.0	1	469	469
	16	8.0	2	375	750
	17	8.0	1	221	221
	18	8.0	4	943	3772
	19	8.0	2	988	1976
	20	8.0	2	988	1976

RESUMO DO AÇO

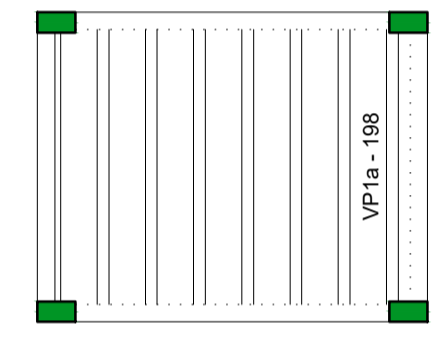
AÇO	DIAM (mm)	C.TOTAL (m)	PESO + 0% (kg)
CA50	6.3	81.2	15
CA60	8.0	105.8	63.3
CA60	5.0	244.5	37.7
PESO TOTAL (kg)			
CA50		80.3	
CA60		37.7	

Volume de concreto (C-20) = 1.78 m³
Área de forma = 32.67 m²

ATENÇÃO:
Prever armaduras de esperas e respectivos pilares de amarração das paredes laterais junto ao telhado (côto), conforme método construtivo empregado.
Prever eventuais estruturas adicionais de pilares e viga para o telhado, conforme método construtivo empregado.



Armação positiva das lajes do pavimento Nível 1 Teto escala 1:50



Planta de vigotas pré-moldadas escala 1:50

RELAÇÃO DO AÇO - PILARES NÍVEL 1 TETO

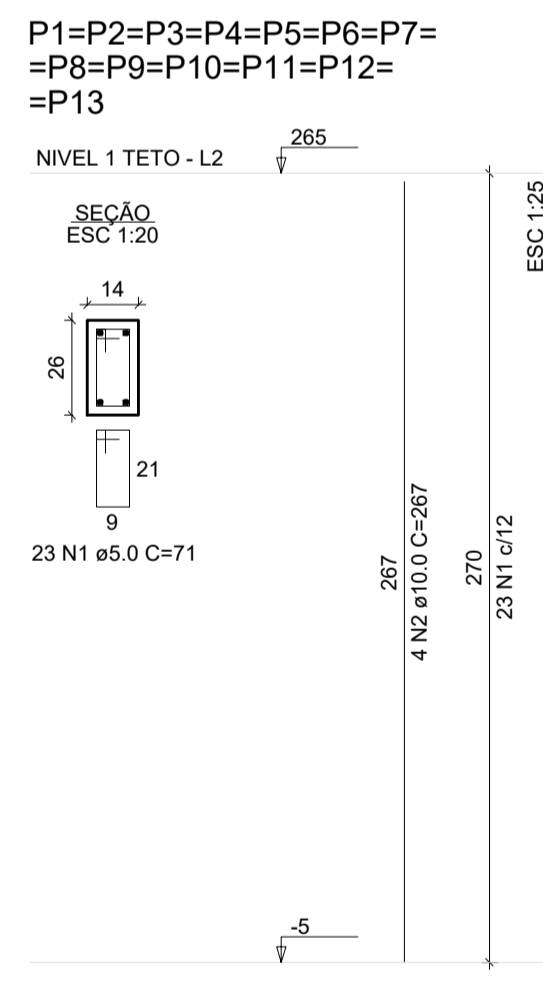
13xP1

AÇO	N	DIAM (mm)	QUANT	C.UNIT (cm)	C.TOTAL (cm)
CA60	1	5.0	289	71	20519
CA50	2	10.0	52	267	13854

RESUMO DO AÇO

AÇO	DIAM (mm)	C.TOTAL (m)	PESO + 0% (kg)
CA50	10.0	138.8	85.8
CA60	5.0	212.3	32.7
PESO TOTAL (kg)			
CA50		85.8	
CA60		32.7	

Volume de concreto (C-20) = 1.28 m³
Área de forma = 28.08 m²



Loteamento Alto do Buenópolis I - 50UH's

PREFEITURA DE CRAVINHOS

PROJETO ESTRUTURAL

PLANTA DE ARMADURAS NÍVEL 1 TETO

Resp. Técnico Eng. civil Lourenço Costa
ART 2620251306915

DESENHO **01**

Escala: Indicada Revisão: 01

Data: 30/07/2025 Unidade: cm

FOLHA **02/02**