

UNIFILARES
S/ESC

Quadro de Cargas													
CD07 (Quadro: CD07)													
Circ.	Descrição	Iluminação	Tomadas	Pot. W	Pot. V.A	Demanda (%)	Fat. Pot.	Corr. A	Fases	Prot. A	Cond. mm2	Fases ABC	Obs.
1	Circuito 1	6		2400.0	2474.2	100%	0.97	11.25	2	16A	4	AB	Obs.:
2	Circuito 2	6		2400.0	2474.2	100%	0.97	11.25	2	16A	4	CA	Obs.:
3	Circuito 3	6		2400.0	2474.2	100%	0.97	11.25	2	16A	4	BC	Obs.:
4	Circuito 4		4	1200.0	1500.0	100%	0.80	6.82	2	10A	2.5	AB	Obs.:
5	Circuito 5		4	1200.0	1500.0	100%	0.80	6.82	2	10A	2.5	CA	Obs.:
Total		18	8	9600.0	10422.7								
Aliment. C=42.96m QT=2%						70%	0.92	25.29	3	32A	16	ABC	-
Potência Total (9600.0 W) (10422.7 V.A) Potência Demandada: 70% (6720.0 W) (7295.9 V.A)													
Corrente nas Fases: A=36.1A B=29.3A C=29.3A													

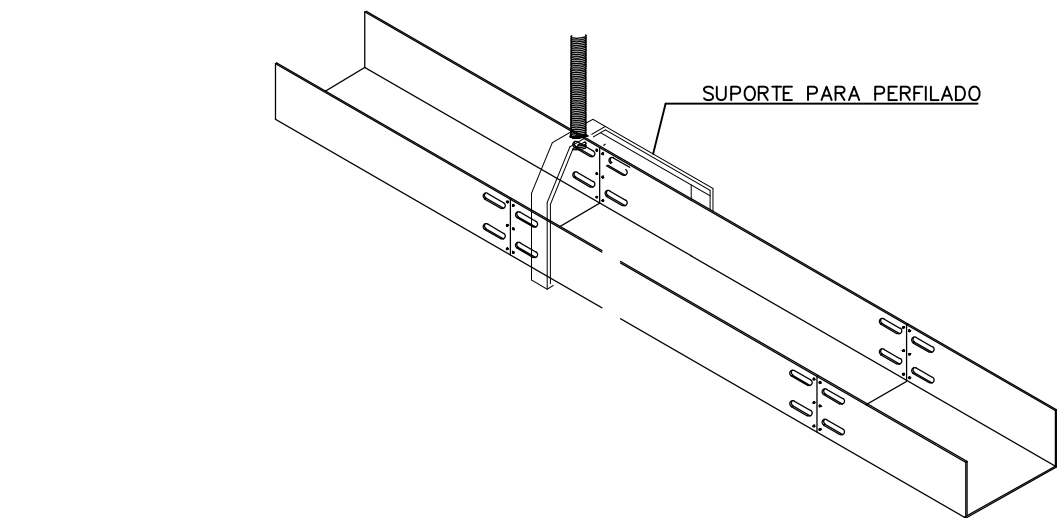
Quadro de Cargas													
CD08 (Quadro: CD08)													
Circ.	Descrição	Iluminação	Tomadas	Pot. W	Pot. V.A	Demanda (%)	Fat. Pot.	Corr. A	Fases	Prot. A	Cond. mm2	Fases ABC	Obs.
1	Iluminação	2		800.0	824.7	100%	0.97	3.75	2	10A	1.5	BC	Obs.:
2	Iluminação	3		1200.0	1237.1	100%	0.97	5.62	2	10A	1.5	CA	Obs.:
3	Iluminação	3		1200.0	1237.1	100%	0.97	5.62	2	10A	1.5	BC	Obs.:
4	Tomadas		4	1200.0	1500.0	100%	0.80	6.82	2	10A	2.5	AB	Obs.:
Total		8	4	4400.0	4799.0								
Aliment. C=67.63m QT=2%						100%	0.92	16.19	3	20A	6	ABC	-
Potência Demandada: 100% (4400.0 W) (4799.0 V.A)													
Corrente nas Fases: A=12.4A B=16.2A C=15.0A													

NOTAS:

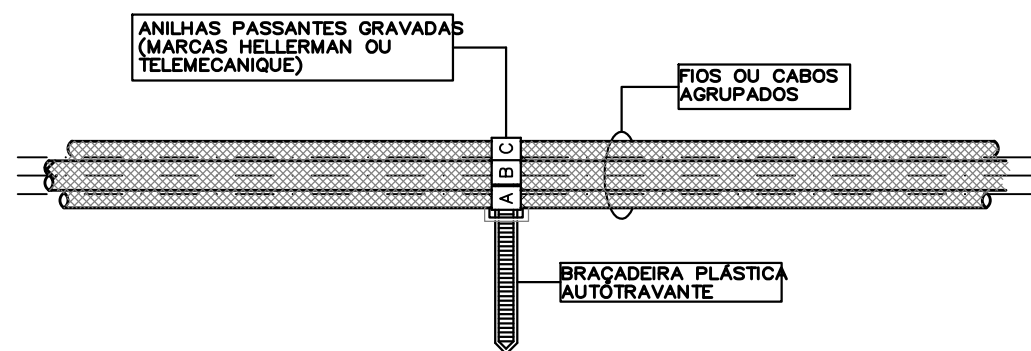
- Bitola de fio não indicada: 2,5 mm²
- Diâmetro Eletroduto não indicado: 3/4"
- SPDA demanda DPS na entrada de energia.
- Demanda calculada considera o uso dechuveiros em um evento único, sem utilização dos vestiários simultaneamente para dois ou mais esportes
- Utilizar quadro de disjuntores de embutir p/ 12/16 disjuntores DIN

LEGENDA:

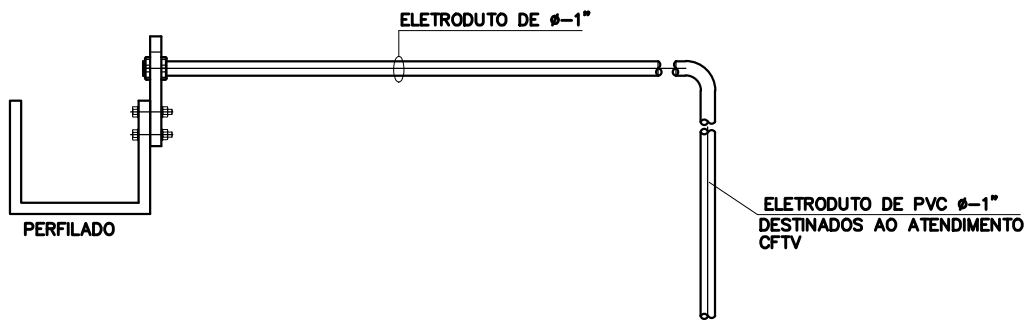
	- Fluorescente 2x14W
	- Holofote LED 400W
	- Interruptor bipolar
	- Interruptor simples
	- Tomada 130cm
	- Tomada baixa 30cm
	- Tomada no piso Bifásica
	- TomMaqLav
	- Tomada para chuveiro bifásica
	- Caixa de Derivação 'L' 38x38mm
	- Caixa de Derivação 'T' 38x38mm
	- Caixa de Passagem
	- Caixa de Passagem no piso
	- Junção 'L' 38x38mm
	- Junção 'T' 38x38mm
	- Quadro Geral de luz e força
	- Eletroduto no Piso
	- Eletroduto no Teto
	- Duto liso 38mmx38mm
	- Duto perfurado 38mmx38mm
	- Tubo que Sobe (Unifilar)
	- Neutro, Fase, Retorno, Terra



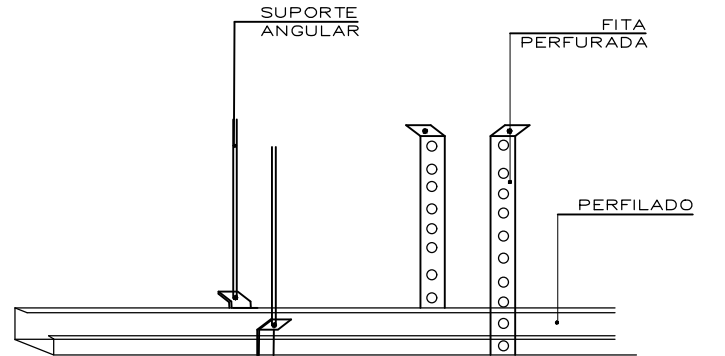
SUPORTE DOS PERFILADOS
SEM ESCALA



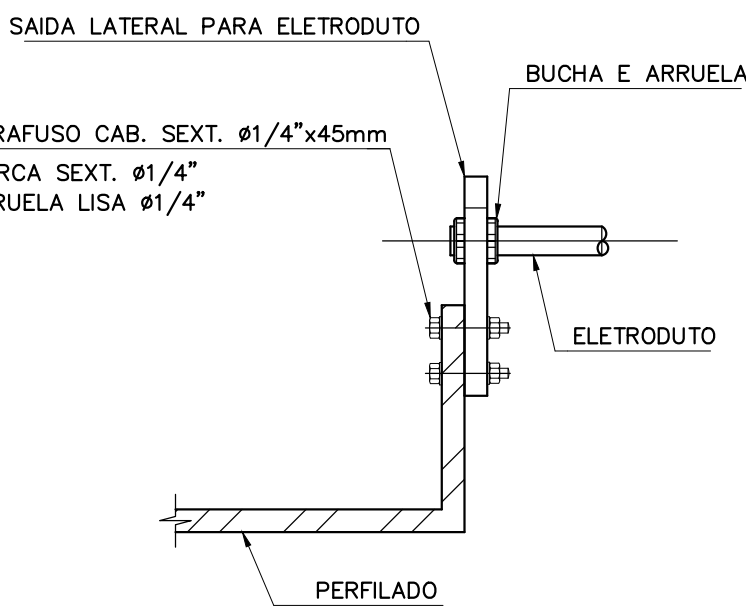
IDENTIFICAÇÃO DOS CONDUTORES NO INTERIO DAS ELETROCALHAS
SEM ESCALA



DETALHE DA DERIVAÇÃO DOS DUTOS-PERFILADO
SEM ESCALA



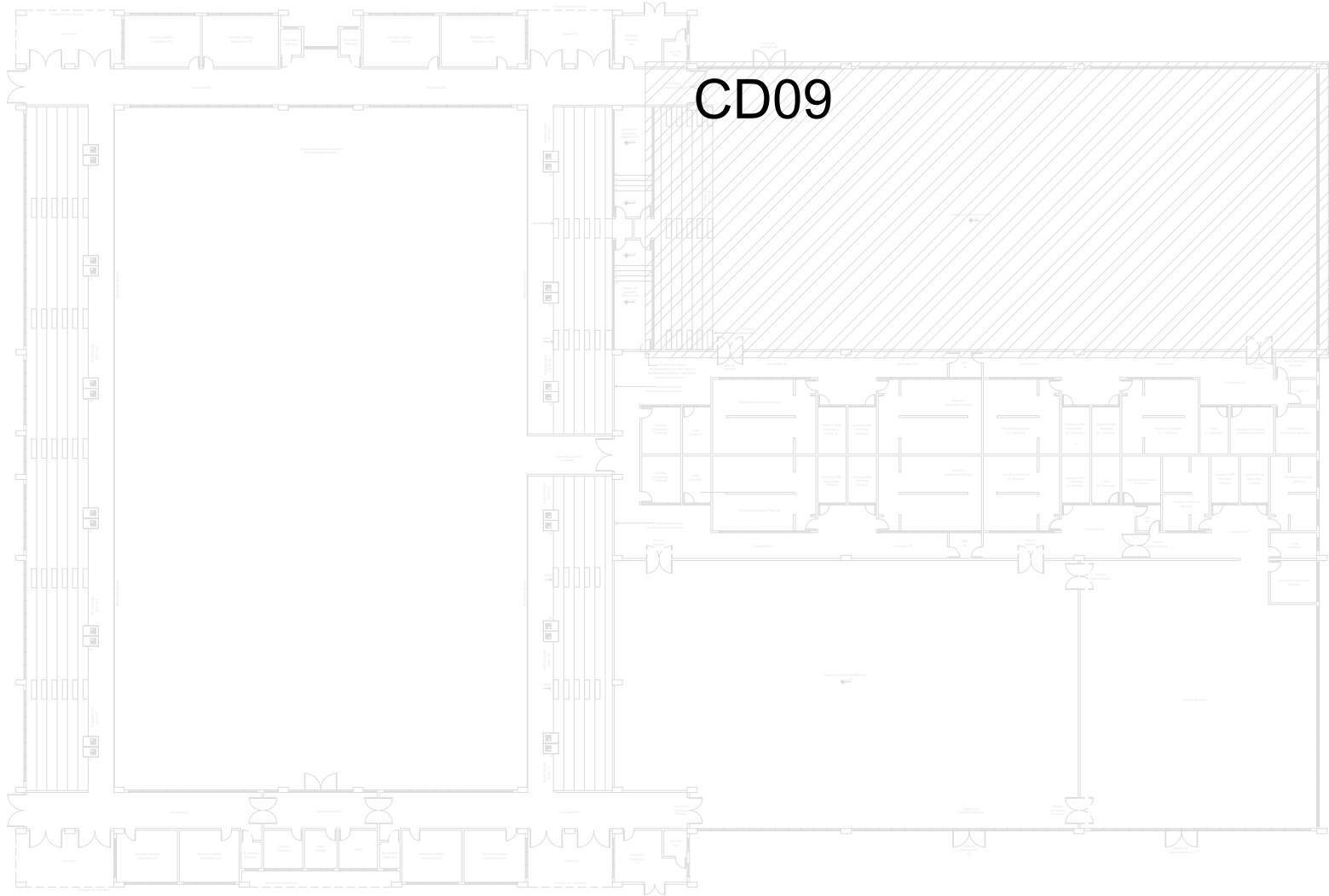
DETALHE DE FIXAÇÃO DO PERFILADO
SEM ESCALA



DETALHE DA DERIVAÇÃO DOS DUTOS NO PERFILADO
SEM ESCALA

DETALHES
S/ESC

PLANTA CHAVE
ESC 1/500



LOGATTI Engenharia Ltda. - EPP	
CNPJ 56.888.142/0001-91	
Rua Imaculada Conceição, 1039 - Carmo	
Telefone (16) 3332-3416	
CEP. 14800-190, Araraquara - SP	
logattiltda@uol.com.br	
COORDENAÇÃO / GESTÃO	
ENGº FRANCISCO LOGATTI FILHO	
ART E.VINC 2620251022334	
CREA-600510807-SP	
PROJETO ELÉTRICO	
FL 13/13	
OBRA: Ginásio Pinheirinho	
ASSUNTO: Projeto Elétrico - CD07 e CD08- QUADROS E DETALHES	
LOCAL: Av. Francisco Vaz Filho, s/n	
BAIRRO: Jardim Pinheiros (Vila Xavier) - Araraquara - SP, 14811-418	
PROP: PREFEITURA DO MUNÍCIOPIO DE ARARAQUARA	
ESCALA: INDICADAS	
Autor do Projeto: Eng.: PAULO MIGUEL MOREIRA E OLIVEIRA	
CREA: 5069211092 - SP	
ART: 2620251048829	
REVISÃO 00	
11/02/2025	