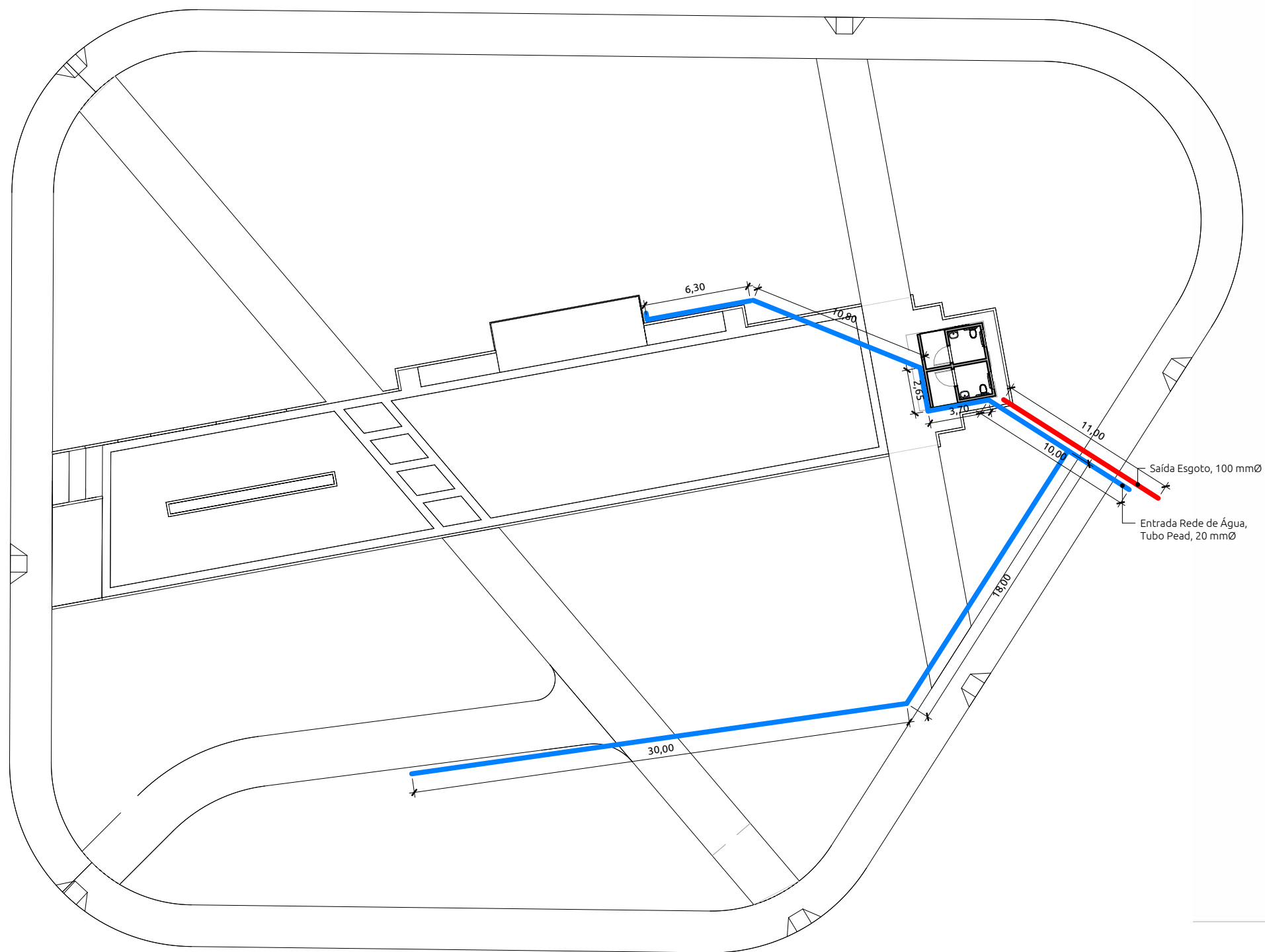
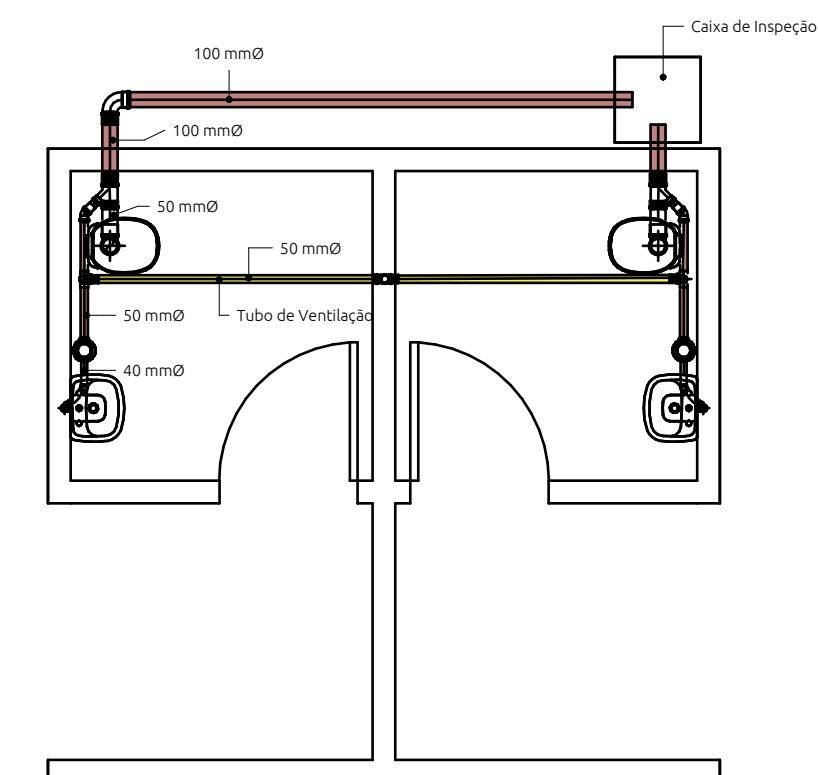


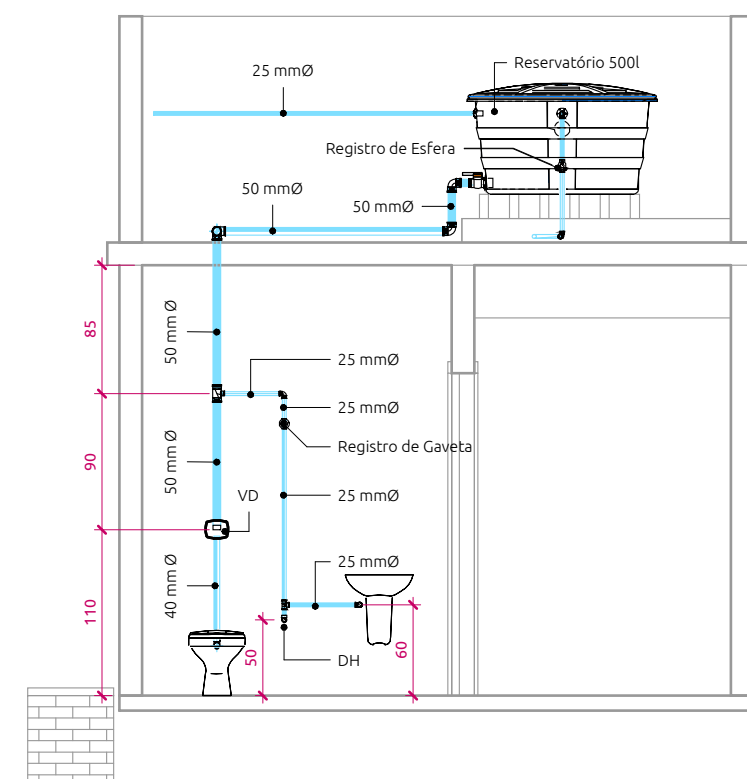
Escala 1:50



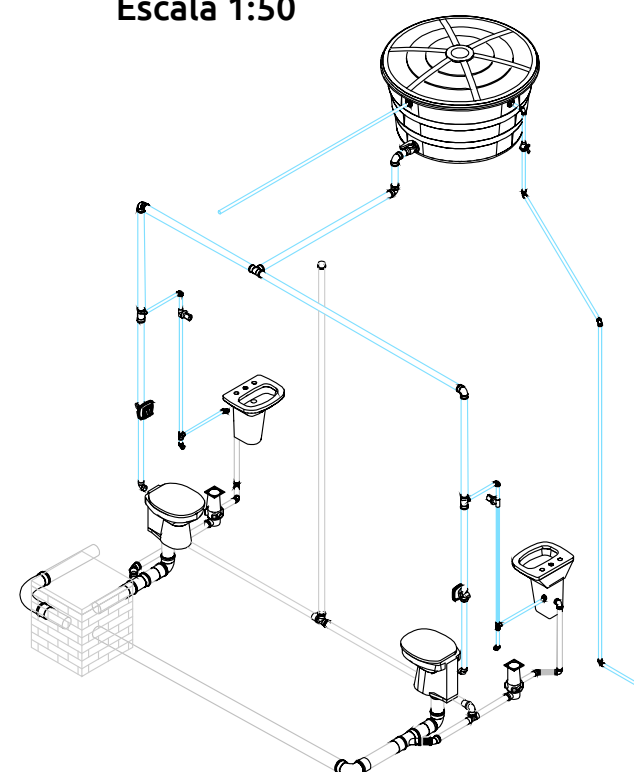
Escala 1:50



Escala 1:50



Escala 1:50



Tubos			
Item	Descrição	Unidade	Quantidade
1	TUBO, PVC, SOLDÁVEL, DN 25 MM	M	83
2	TUBO, PVC, SOLDÁVEL, DN 40 MM	M	2
3	TUBO, PVC, SOLDÁVEL, DN 50 MM	M	9,1
4	TUBO PVC, SERIE NORMAL, ESGOTO PREDIAL, DN 40 MM	M	1,92
5	TUBO PVC, SERIE NORMAL, ESGOTO PREDIAL, DN 50 MM	M	1,75
6	TUBO PVC, SERIE NORMAL, ESGOTO PREDIAL, DN 100 MM	M	35
7	TUBO PVC, SERIE NORMAL, ESGOTO PREDIAL, DN 50 MM	M	8,1
Entrada e reservatório de água			
Item	Descrição	Unidade	Quantidade
1	CAIXA D'ÁGUA EM POLIETILENO, 500 LITROS	UN	1
2	KIT CAVALETE PARA MEDIÇÃO DE ÁGUA - ENTRADA PRINCIPAL	UN	1
3	CAIXA EM CONCRETO PRÉ-MOLDADO PARA ABRIGO DE HIDRÔMETRO	UN	1
Conexões e acessórios			
Item	Descrição	Unidade	Quantidade
1	REGISTRO DE ESFERA, PVC, SOLDÁVEL, COM VOLANTE, DN 25 MM	UN	2
2	BUCHA DE REDUÇÃO DE PVC, SOLDÁVEL, CURTA, COM 50 X 40 MM	UN	3
3	CURVA LONGA PVC, PB, JE, 45 GRAUS, DN 100 MM	UN	2
4	JOELHO 45 GRAUS, PVC, SOLDÁVEL, DN 25MM	UN	4
5	JOELHO 90 GRAUS COM BUCHA DE LATÃO, PVC, SOLDÁVEL, DN 25MM	UN	2
6	TE, PVC, SOLDÁVEL, DN 25MM	UN	5
7	JOELHO 90 GRAUS, PVC, SOLDÁVEL, DN 50MM	UN	2
8	TÊ DE REDUÇÃO, PVC, SOLDÁVEL, DN 50MM X 25MM	UN	1
Louças			
Item	Descrição	Unidade	Quantidade
1	VASO SANITARIO SIFONADO CONVENCIONAL PARA PCD	UN	2
2	LAVATÓRIO LOUÇA BRANCA SUSPENSO	UN	2
Metais e acessórios			
Item	Descrição	Unidade	Quantidade
1	VÁLVULA DE DESCARGA METÁLICA, BASE 1 1/2"	UN	2
2	TORNEIRA METÁLICA CROMADA DE MESA, PARA LAVATORIO	UN	2
3	BARRA DE APOIO RETA, EM AÇO INOX POLIDO, COMPRIMENTO 80 CM	UN	4
4	BARRA DE APOIO RETA, EM AÇO INOX POLIDO, COMPRIMENTO 70 CM	UN	2
5	SABONETEIRA PLÁSTICA TIPO DISPENSER PARA SABONETE LÍQUIDO	UN	2
6	PAPELEIRA PLÁSTICA TIPO DISPENSER PARA PAPEL HIGIÊNICO ROLAO	UN	2

CONSTRUÇÃO DA PRAÇA DA BÍBLIA - SANITÁRIO - HIDROSSANITÁRIO

06/10

Como indicado

ESCALA

[illegible]

PREFEITURA DE ALTINÓPOLIS

Área do terreno:	2.344,75 m²		
Área construída:	2.344,75 m²	C.A.:	0
Área ocupada:	0 m²	T.O.:	0
Área não computável:	0 m²		
Área permeável:	2.125 m²	T.P.:	0,00%

FILIPE MARQUES DA SILVA
AUTOR DO PROJETO
CREA / CAU: A189061-1
ART / RRT: 13703412

APROVAÇÃO