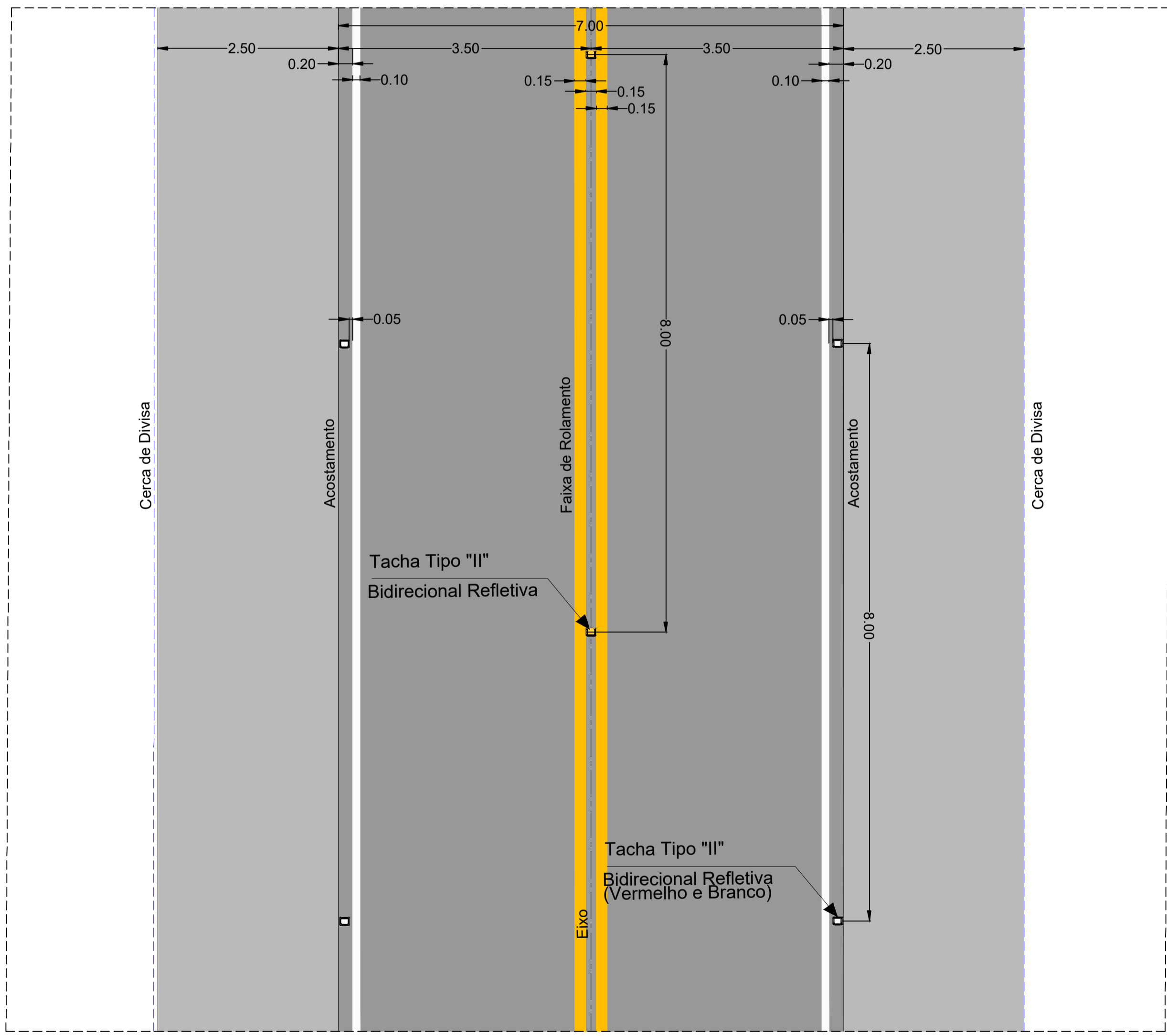
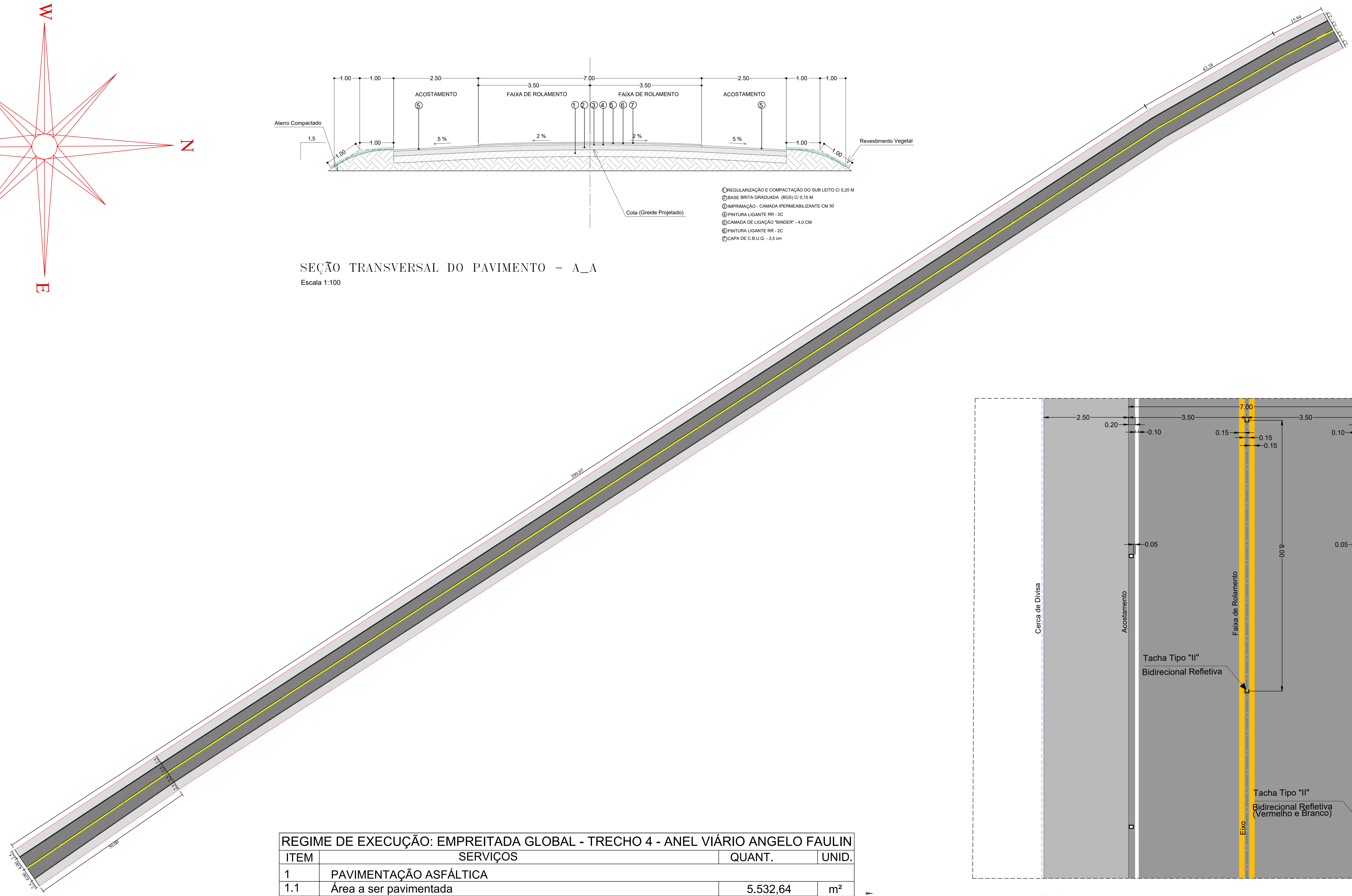


SEÇÃO TRANSVERSAL DO PAVIMENTO - A_A
Escala 1:100

- Ⓒ REGULARIZAÇÃO E COMPACTAÇÃO DO SUB-LEITO C/ 0,25 M
- Ⓓ BASE BRITA GRADUADA (BGS) C/ 0,15 M
- Ⓔ IMPRIMAÇÃO - CAMADA PERMEABILIZANTE CM 30
- Ⓕ PINTURA LIGANTE RR - 2C
- Ⓖ CAMADA DE LIGAÇÃO "BINDER" - 4,0 CM
- Ⓗ PINTURA LIGANTE RR - 2C
- Ⓖ CAPA DE C.B.U.G. - 3,5 cm



DETALHE "A"
Escala 1:100

REGIME DE EXECUÇÃO: EMPREITADA GLOBAL - TRECHO 4 - ANEL VIÁRIO ANGELO FAULIN			
ITEM	SERVIÇOS	QUANT.	UNID.
1	PAVIMENTAÇÃO ASFÁLTICA		
1.1	Área a ser pavimentada	5.532,64	m ²
1.2	Sinalização viária	1.835,88	m

PROJETO DE PAVIMENTAÇÃO
ESC.: 1:500

LEGENDA

- TACHA TIPO II BIDIRECIONAL REFLETIVA
- TACHA TIPO II BIDIRECIONAL REFLETIVA
- FAIXA DE ROLAMENTO
- ACOSTAMENTO
- DIVISA PROPRIEDADE
- SINALIZAÇÃO VIÁRIA
- SINALIZAÇÃO VIÁRIA

OBSERVAÇÕES GERAIS

- Todos os serviços deverão ser executados conforme as normas técnicas vigentes da ABNT, DNIT e especificações do projeto executivo.
- As dimensões, cotas e níveis deverão ser conferidos em campo antes do início da execução dos serviços.
- A regularização e compactação do subleito deverão atender aos índices mínimos de compactação especificados em projeto e controle tecnológico.
- A execução das camadas de sub-base e base deverá obedecer às espessuras e materiais indicados em projeto, com controle tecnológico obrigatório.
- O grau de compactação das camadas deverá atender aos parâmetros mínimos estabelecidos pelas normas e memorial descritivo do empreendimento.
- A superfície de cada camada deverá estar regular, sem segregações, depressões ou materiais inadequados antes da execução da camada subsequente.
- A imprimação e pintura de ligação deverá ser executada conforme especificações técnicas, respeitando taxas de aplicação e tempo de cura.
- O revestimento asfáltico deverá apresentar espessura uniforme e acabamento compatível com os padrões de qualidade e segurança viária.
- O sistema de drenagem deverá estar executado e desobstruído antes da aplicação do revestimento final.
- Os serviços de pavimentação somente poderão ser executados sob condições climáticas favoráveis, conforme exigências técnicas aplicáveis.
- Qualquer divergência entre projeto e condições encontradas em campo deverá ser comunicada à fiscalização e ao responsável técnico antes da execução.
- O controle tecnológico dos materiais e da execução deverá ser realizado por laboratório habilitado, com emissão dos respectivos relatórios.
- A sinalização provisória e as condições de segurança da obra deverão ser mantidas durante toda a execução dos serviços.
- As áreas adjacentes eventualmente danificadas durante a obra deverão ser recompostas pela contratada.

MUNICÍPIO DE DOIS CÓRREGOS
ESTADO DE SÃO PAULO



FL. 01/01

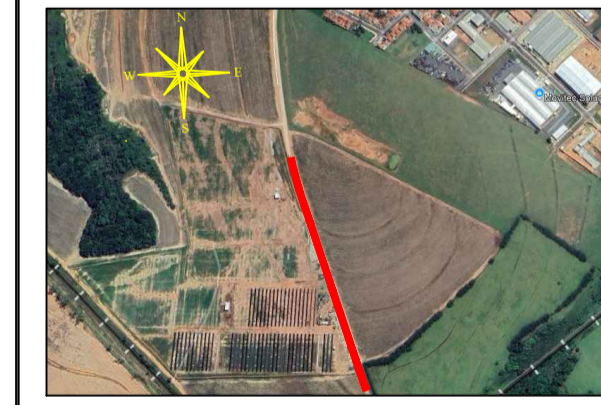
TÍTULO: PAVIMENTAÇÃO ANEL VIÁRIO ANGELO FAULIN (trecho 4)

LOCAL: ANEL VIÁRIO ANGELO FAULIN

CIDADE: DOIS CÓRREGOS - SP

PROPRIETÁRIO: MUNICÍPIO DE DOIS CÓRREGOS

LOCALIZAÇÃO SEM ESCALA



ALCEU ANTÔNIO MAZZIERO
PREFEITO MUNICIPAL DE DOIS CÓRREGOS - SP
RG: 10.868.562
CPF: 044.378.148-60

QUADRO DE ÁREAS	
Discriminação	m ²
PAVIMENTAÇÃO	5.532,64

ANDRÉ LEANDRO NICOLETTI
ENGENHEIRO
CREA: 507.019.167-4

TOTAL PAVIMENTAÇÃO 5.532,64 m² ART: