

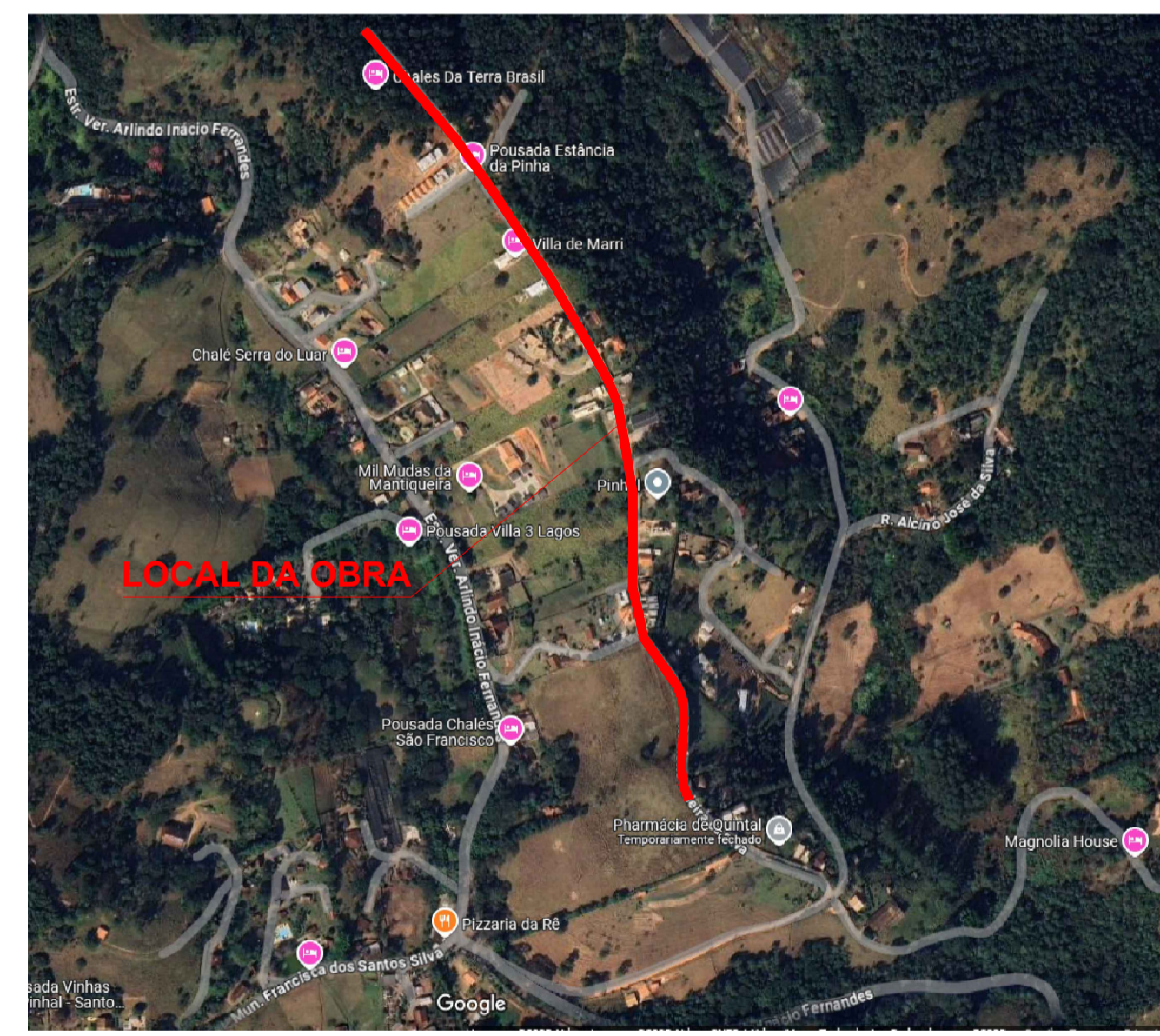
Legenda	
	Execução de guia
	Execução de sarjeta
	Viga de travamento à executar
	Pav. com bloquetes à executar
	Pav. com bloquetes existente
	Guia existente
	Sarjeta existente
	Estação
	Sentido do escoamento da água pluvial

COMPRIMENTO TOTAL DA RUA: 650,00m
LARGURA MÉDIA: 5,00m (entre guias)
ÁREA Á REGULARIZAR: 3.250,00m²

Pavimentação com Bloquetes - 2.860m²
Rua Affonso Vieira da Silva - Bairro Santa Cruz
Escala: 1:500

Viga de travamento	Comprimento (m)	Espaço entre vigas (m)
VT1-VT2	4,40m	20,00m
VT2-VT3	4,40m	20,00m
VT3-VT4	4,40m	20,00m
VT4-VT5	4,40m	20,00m
VT5-VT6	4,40m	20,00m
VT6-VT7	4,40m	20,00m
VT7-VT8	4,40m	20,00m
VT8-VT9	4,40m	20,00m
VT9-VT10	4,40m	20,00m
VT10-VT11	4,40m	20,00m
VT11-VT12	4,40m	20,00m
VT12-VT13	4,40m	20,00m
VT13-VT14	4,40m	20,00m
VT14-VT15	4,40m	20,00m
VT15-VT16	4,40m	20,00m
VT16-VT17	4,40m	20,00m
VT17-VT18	4,40m	20,00m
VT18-VT19	4,40m	20,00m
VT19-VT20	4,40m	20,00m
VT20-VT21	4,40m	20,00m
VT21-VT22	4,40m	20,00m
VT22-VT23	4,40m	20,00m
VT23-VT24	4,40m	20,00m
VT24-VT25	4,40m	20,00m
VT25-VT26	4,40m	20,00m
VT26-VT27	4,40m	20,00m
VT27-VT28	4,40m	20,00m
VT28-VT29	4,40m	20,00m
VT29-VT30	4,40m	20,00m
VT30-VT31	4,40m	20,00m
VT31-VT32	4,40m	20,00m
VT32-VT33	4,40m	10,0m
Total		650,00m

Distâncias entre estações	Comprimento (m)
E0 - E1	20,00 m
E1 - E2	20,00 m
E2 - E3	20,00 m
E3 - E4	20,00 m
E4 - E5	20,00 m
E5 - E6	20,00 m
E6 - E7	20,00 m
E7 - E8	20,00 m
E8 - E9	20,00 m
E9 - E10	20,00 m
E10 - E11	20,00 m
E11 - E12	20,00 m
E12 - E13	20,00 m
E13 - E14	20,00 m
E14 - E15	20,00 m
E15 - E16	20,00 m
E16 - E17	20,00 m
E17 - E18	20,00 m
E18 - E19	20,00 m
E19 - E20	20,00 m
E20 - E21	20,00 m
E21 - E22	20,00 m
E22 - E23	20,00 m
E23 - E24	20,00 m
E24 - E25	20,00 m
E25 - E26	20,00 m
E26 - E27	20,00 m
E27 - E28	20,00 m
E28 - E29	20,00 m
E29 - E30	20,00 m
E30 - E31	20,00 m
E31 - E32	20,00 m
E32 - E33	10,00 m
Total	650,00 m



Prefeitura do Município de Santo Antônio do Pinhal

Obra: Pavimentação com bloquetes na Rua Afonso Vieira da Silva

Local: Rua Afonso Vieira da Silva, Bairro Santa Cruz, Santo Antônio do Pinhal - São Paulo	Projeto: Planta baixa, corte, detalhes e legendas
Administração: Anderson José Mendonça, Prefeito Municipal	Autor do projeto: Eng. Luana Victoria Bouzon, CREA: 50624/765, ART: 2620260460551
JANEIRO/2026	Revisão: 00
Escala: Indicada	Folha: 02/04