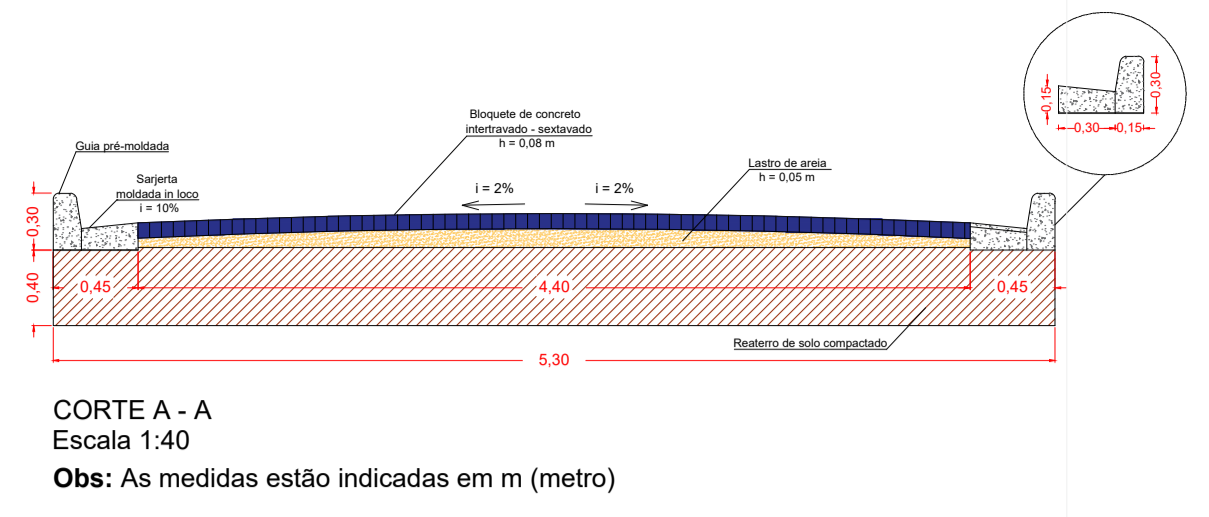


RUA SEM SAÍDA

FIM



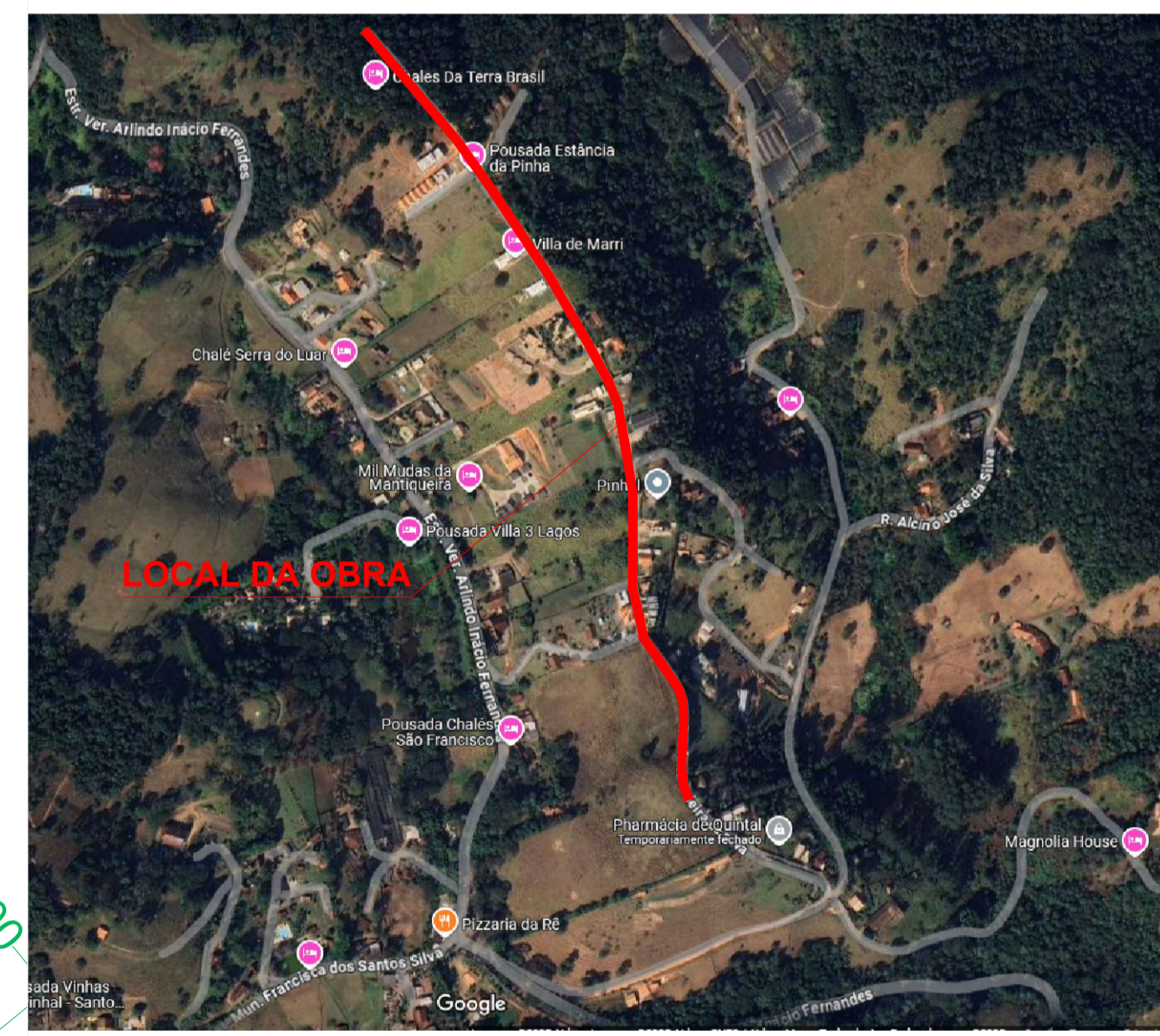
Legenda	
	Execução de guia
	Execução de sarjeta
	Viga de travamento á executar
	Pav. com bloquetes á executar
	Pav. com bloquetes existente
	Guia existente
	Sarjeta existente
	Estação
	Sentido do escoamento da água pluvial

COMPRIMENTO TOTAL DA RUA: 650,00m
LARGURA MÉDIA: 5,00m (entre guias)
ÁREA Á PAVIMENTAR: 3.250,00m²

Pavimentação com Bloquetes - 3.250m²
Rua Affonso Vieira da Silva - Bairro Santa Cruz
Eacala: 1:500

Viga de travamento	Comprimento (m)	Espaço entre vigas (m)
VT1-VT2	4,40m	20,00m
VT2-VT3	4,40m	20,00m
VT3-VT4	4,40m	20,00m
VT4-VT5	4,40m	20,00m
VT5-VT6	4,40m	20,00m
VT6-VT7	4,40m	20,00m
VT7-VT8	4,40m	20,00m
VT8-VT9	4,40m	20,00m
VT9-VT10	4,40m	20,00m
VT10-VT11	4,40m	20,00m
VT11-VT12	4,40m	20,00m
VT12-VT13	4,40m	20,00m
VT13-VT14	4,40m	20,00m
VT14-VT15	4,40m	20,00m
VT15-VT16	4,40m	20,00m
VT16-VT17	4,40m	20,00m
VT17-VT18	4,40m	20,00m
VT18-VT19	4,40m	20,00m
VT19-VT20	4,40m	20,00m
VT20-VT21	4,40m	20,00m
VT21-VT22	4,40m	20,00m
VT22-VT23	4,40m	20,00m
VT23-VT24	4,40m	20,00m
VT24-VT25	4,40m	20,00m
VT25-VT26	4,40m	20,00m
VT26-VT27	4,40m	20,00m
VT27-VT28	4,40m	20,00m
VT28-VT29	4,40m	20,00m
VT29-VT30	4,40m	20,00m
VT30-VT31	4,40m	20,00m
VT31-VT32	4,40m	20,00m
VT32-VT33	4,40m	10,0m
Total		650,00m

Distâncias entre estações	Comprimento (m)
E0 - E1	20,00 m
E1 - E2	20,00 m
E2 - E3	20,00 m
E3 - E4	20,00 m
E4 - E5	20,00 m
E5 - E6	20,00 m
E6 - E7	20,00 m
E7 - E8	20,00 m
E8 - E9	20,00 m
E9 - E10	20,00 m
E10 - E11	20,00 m
E11 - E12	20,00 m
E12 - E13	20,00 m
E13 - E14	20,00 m
E14 - E15	20,00 m
E15 - E16	20,00 m
E16 - E17	20,00 m
E17 - E18	20,00 m
E18 - E19	20,00 m
E19 - E20	20,00 m
E20 - E21	20,00 m
E21 - E22	20,00 m
E22 - E23	20,00 m
E23 - E24	20,00 m
E24 - E25	20,00 m
E25 - E26	20,00 m
E26 - E27	20,00 m
E27 - E28	20,00 m
E28 - E29	20,00 m
E29 - E30	20,00 m
E30 - E31	20,00 m
E31 - E32	20,00 m
E32 - E33	10,00 m
Total	650,00 m



Prefeitura do Município de Santo Antônio do Pinhal

Obra Pavimentação com bloquetes na Rua Afonso Vieira da Silva			
Local Rua Afonso Vieira da Silva Bairro Santa Cruz Santo Antônio do Pinhal - São Paulo	Projeto Planta baixa, corte, detalhes e legendas		
Administração Anderson José Mendonça Prefeito Municipal	Autor do projeto Eng. Luana Victoria Bouzon CREA: 50624765 ART 2620260400551		
JANEIRO/2026	Escala Indicada	Revisão 00	Folha 04/04