



PREFEITURA MUNICIPAL DE PAULÍNIA
SECRETARIA MUNICIPAL DE OBRAS E SERVIÇOS PÚBLICOS



**ANEXO A.1 – RELAÇÃO DE LOCAIS DE
PRESTAÇÃO DE SERVIÇOS**

**REFORMA E AMPLIAÇÃO DE ILUMINAÇÃO EM PRAÇA DE
ESPORTES E CENTRO DE RECREAÇÃO**

Paulínia/SP
Data: 04/02/2025



PREFEITURA MUNICIPAL DE PAULÍNIA
SECRETARIA MUNICIPAL DE OBRAS E SERVIÇOS PÚBLICOS

LISTA DE FIGURAS

Figura 3.1: Praça de Esportes Vereador José Motta..... 1
Figura 4.1: Centro de Recreação Poliesportivo Éttore Di Blásio 2



PREFEITURA MUNICIPAL DE PAULÍNIA
SECRETARIA MUNICIPAL DE OBRAS E SERVIÇOS PÚBLICOS

SUMÁRIO

1	OBJETO	1
2	OBJETIVO.....	1
3	PRAÇA DE ESPORTES VEREADOR JOSÉ MOTTA	1
4	CENTRO DE RECREAÇÃO POLIESPORTIVO ÉTTORE DI BLÁSIO	2
5	CONSIDERAÇÕES FINAIS.....	2



PREFEITURA MUNICIPAL DE PAULÍNIA

SECRETARIA MUNICIPAL DE OBRAS E SERVIÇOS PÚBLICOS

1 OBJETO

Constitui objeto da presente licitação, CONTRATAÇÃO DE EMPRESA ESPECIALIZADA NO RAMO DE ENGENHARIA PARA A PRESTAÇÃO DE SERVIÇOS DE REFORMA E AMPLIAÇÃO DE ILUMINAÇÃO NA PRAÇA DE ESPORTES VEREADOR JOSÉ MOTTA E CENTRO DE RECREAÇÃO POLIESPORTIVO ÉTTORE DI BLÁSIO, COM FORNECIMENTO TOTAL DE MÃO DE OBRA, MATERIAIS, EQUIPAMENTOS, FERRAMENTAS, INSTRUMENTOS E VEÍCULOS.

2 OBJETIVO

O presente documento tem como principal objetivo, apresentar a relação de locais de prestação de serviços.

3 PRAÇA DE ESPORTES VEREADOR JOSÉ MOTTA

A Praça de Esportes Vereador José Motta está situada à Avenida Dr. Heitor Nascimento, Jardim de Itapoan, Coordenadas Geográficas - 22.767508373652646, -47.14099472906083, conforme mostra a figura a seguir:

Figura 3.1: Praça de Esportes Vereador José Motta



Fonte: Google Earth.



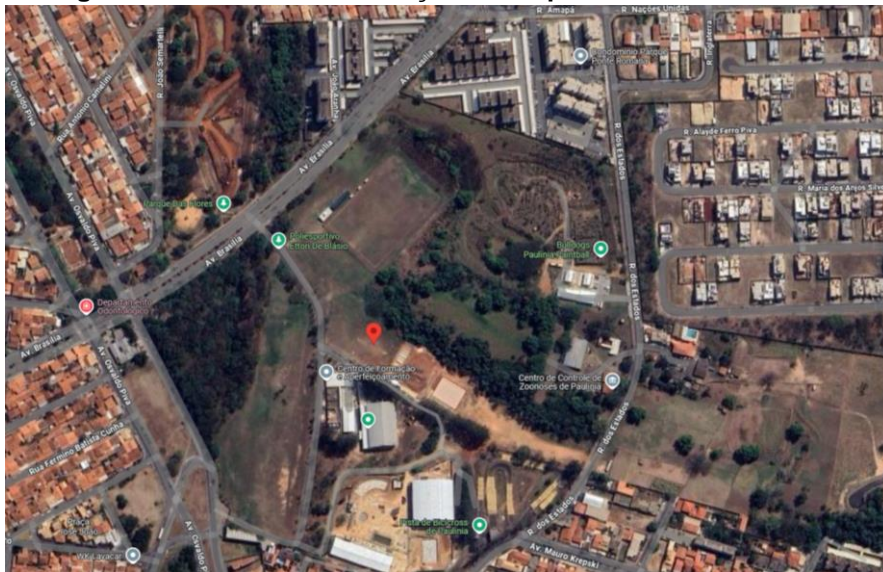
PREFEITURA MUNICIPAL DE PAULÍNIA

SECRETARIA MUNICIPAL DE OBRAS E SERVIÇOS PÚBLICOS

4 CENTRO DE RECREAÇÃO POLIESPORTIVO ÉTTORE DI BLÁSIO

O Centro de Recreação Poliesportivo Éttore Di Blásio está situado à Avenida Brasília, Vila Monte Alegre, Coordenadas Geográficas - 22.77579845595231, -47.16392832992344, conforme mostra a figura a seguir:

Figura 4.1: Centro de Recreação Poliesportivo Éttore Di Blásio



Fonte: Google Earth.

5 CONSIDERAÇÕES FINAIS

A licitante deverá executar os serviços nos locais indicados, em conformidade com as especificações e discriminações do edital, termo de referência e anexos.

Paulínia, 30 de janeiro de 2.025.

.....

Edilson Fernando dos Santos

Secretário Municipal de Obras e
Serviços Públicos - SMOSP

.....

Marcos Falci Módena

Engenheiro Eletricista
CREA 5063203985
Secretaria Municipal de Obras e Serviços Públicos