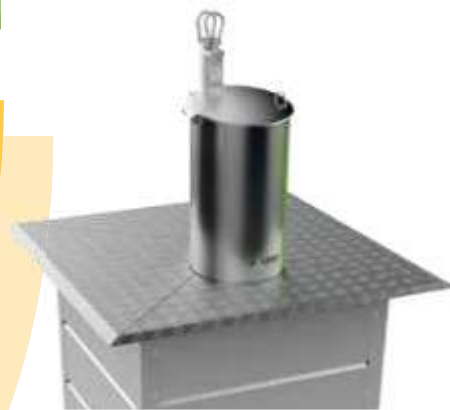




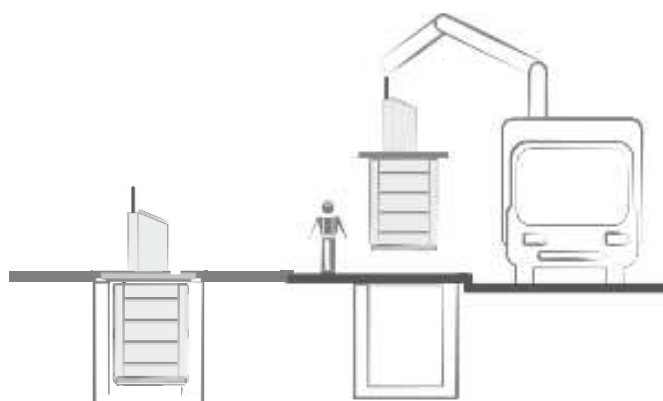
**sotkon**  
waste systems



Especificações  
Técnicas

Solução APTO

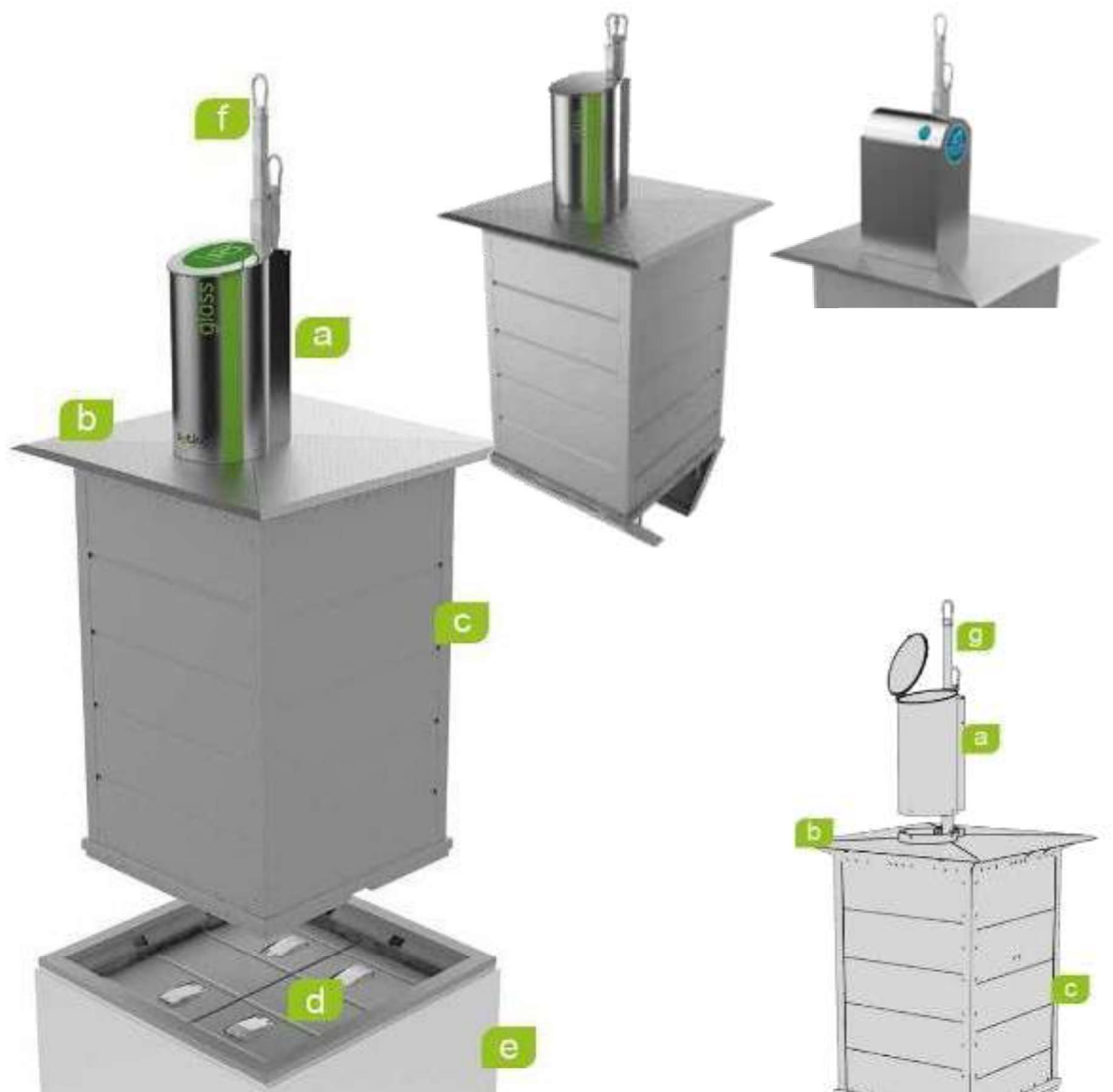
**sotkon**  
waste systems



## Índice

- 01.** Conjunto completo
- 02.** Cuba
- 03.** Plataforma pedonal (tampa da cuba)
- 04.** Contentores
- 05.** Marcos de deposição
- 06.** Plataforma de segurança
- 07.** Operação de recolha
- 08.** Instruções de utilização, limpeza e manutenção

# 01 | Conjunto completo

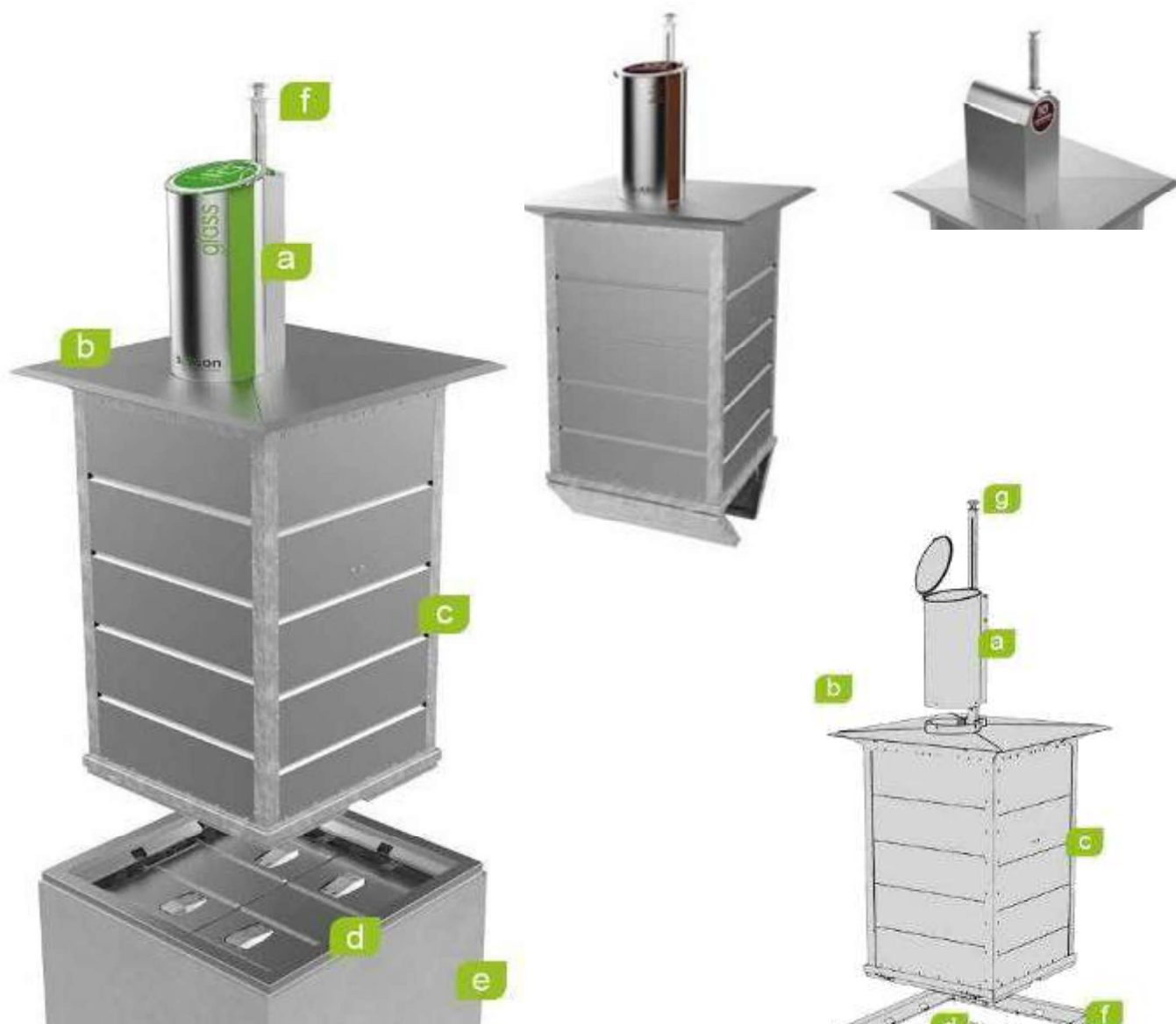


**Sistema compacto metálico APTO  
com CONTENTOR METÁLICO de FUNDO ABERTO  
para a recolha por gancho de DUPLA ARGOLA**

- a. Marco de deposição
- b. Plataforma pedonal (tampa da cuba)
- c. Contentor metálico
- d. Plataforma de segurança com amortecedores
- e. Cubra de betão
- f. Aro de remate
- g. Sistema dupla argola (Kinshöfer)



# 01 | Conjunto completo

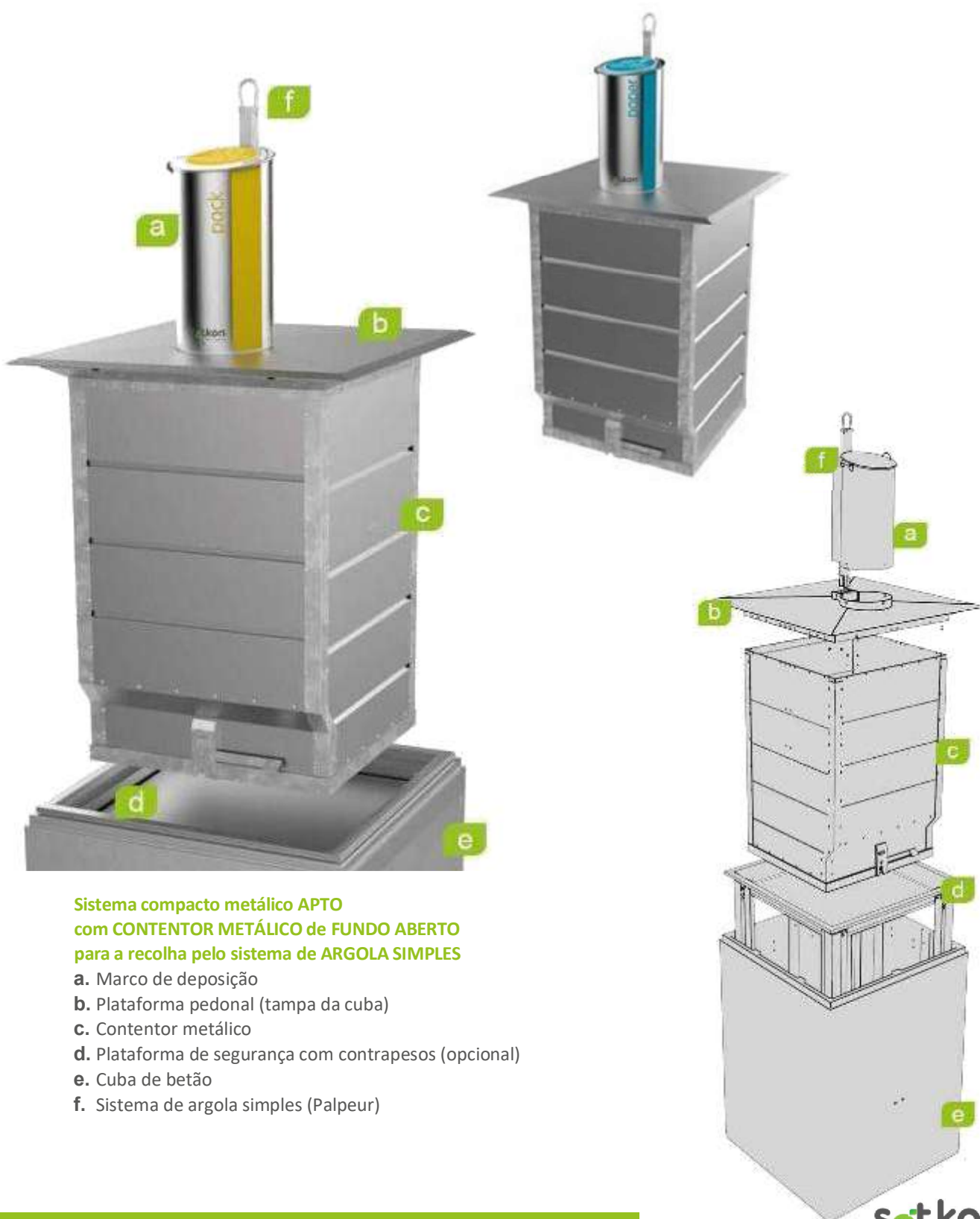


**Sistema compacto metálico APTO com CONTENTOR METÁLICO de FUNDO ABERTO para a recolha pelo sistema "COGUMELO"**

- a. Marco de deposição
- b. Plataforma pedonal (tampa da cuba)
- c. Contentor metálico
- d. Plataforma de segurança com amortecedores
- e. Cubra de betão
- f. Aro de remate
- g. Gancho tipo "cogumelo" (Kinshöfer)



# 01 | Conjunto completo



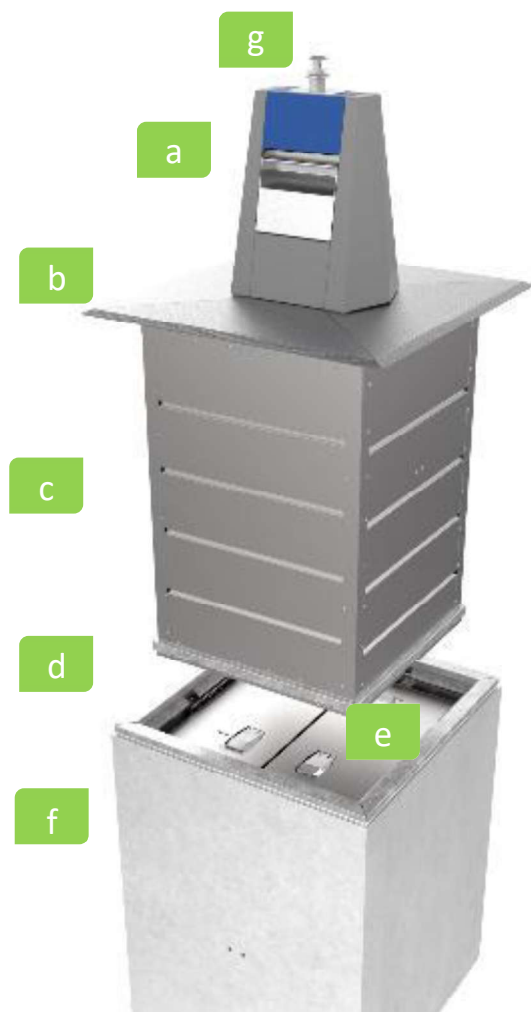
**Sistema compacto metálico APTO com CONTENTOR METÁLICO de FUNDO ABERTO para a recolha pelo sistema de ARGOLA SIMPLES**

- a. Marco de deposição
- b. Plataforma pedonal (tampa da cuba)
- c. Contentor metálico
- d. Plataforma de segurança com contrapesos (opcional)
- e. Cuba de betão
- f. Sistema de argola simples (Palpeur)

# 01 | Conjunto completo

## Sistema FLEX by SOTKON

com marco de deposição  
DIAMOND

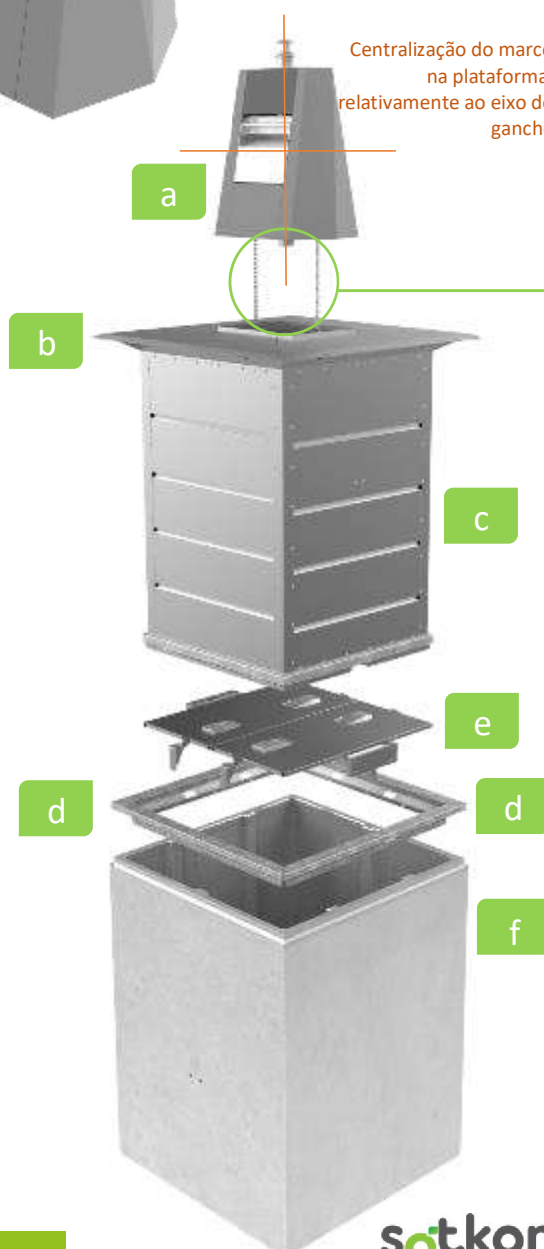


**Sistema compacto metálico APTO com  
CONTENOR METÁLICO de FUNDO ABERTO  
para a recolha pelo sistema "COGUMELO"  
com marco de deposição DIAMOND**

- a. Marco de deposição
- b. Plataforma pedonal (tampa da cuba)
- c. Contendor metálico
- d. Aro redutor
- e. Plataforma de segurança com amortecedores
- f. Cubo de betão
- g. Gancho com sistema "cogumelo" (Kinshöfer)



Centralização do marco  
na plataforma,  
relativamente ao eixo do  
gancho



# 02 | Cuba

## Descrição

A cuba de betão é uma peça paralelepípedica constituída por uma base, duas paredes transversais e duas paredes longitudinais e está preparada para receber contentores de 3, 4 ou 5m<sup>3</sup> de capacidade. Todas as paredes possuem espaços negativos para colocar elementos da plataforma de segurança. Na base possui rebaixos destinados à recolha de líquidos ou elementos de limpeza. A cuba é estanque e foi projectada para evitar qualquer efeito de flutuabilidade.

## Características dimensionais e Pesos

Capacid.	Largura (mm)			Comprimento (mm)			Altura (mm)		Peso (kg)
	Exterior	Interior		Exterior	Interior		Exterior	Interior	
		Topo	Base		Topo	Base			
4m <sup>3</sup>	1950	1790	1770	1950	1790	1770	2125	2035	4170
5m <sup>3</sup>	1950	1790	1765	1950	1790	1765	2575	2485	4980

## Componentes

- .Betão de classe C30/37
- .Aço A-500 de alto limite elástico
- .Aro em aço metalizado
- .Vários elementos para transporte e buchas pré-colocadas para aperto dos elementos de abertura

## Cálculos estruturais

No cálculo estrutural da cuba, as acções actuantes foram definidas de acordo com estabelecido no “Regulamento de Segurança para Estruturas de Edifícios e Pontes” (RSA).

O dimensionamento foi executado para os estados limites últimos de resistência, considerando-se como ação base a sobrecarga e tendo a verificação dos estados limites de utilização sido feita de acordo com o disposto no “Regulamento de Estruturas de Betão Armado e Pré-Esforçado” (REBAP).

### - requisitos:

- .Peso específico do betão 2.50 t/m<sup>3</sup>
- .Peso específico do aço 7.85 t/m<sup>3</sup>
- .Peso específico do solo 2.00 t/m<sup>3</sup> (argilo-saturado)
- .Ângulo de inclinação interna -15°
- .Recobrimento da estrutura 4 cm



## Controlo de qualidade

Por amostragem, retiram-se provetas de betão e, em laboratório certificado, realizam-se ensaios de resistência e tempos de cura de acordo com a norma portuguesa NP EN12390-3.

# 02 | Cuba

## FABRICO

### Moldes

São constituídos por perfis e elementos metálicos, calculados para absorver as deformações produzidas pela vibração e pelo peso do betão. São também suficientemente estanques para assegurar que não haja fuga da nata do betão, de modo a se obter peças de elevada qualidade.

### Armadura

As armaduras são dobradas a frio e a velocidade moderada, através de meios mecânicos. A ligação entre as armaduras é efetuada por nós de soldadura em arame. Todos os separadores e demais peças auxiliares em contacto com o molde são em materiais que não se deterioram.

### Aplicação do betão

O betão é colocado no molde por camadas circulares, de modo a que o enchimento seja contínuo e homogêneo, para que não se produza a segregação dos seus componentes.

### Cura

A cura é efetuada de modo a que se assegure o teor de humidade necessário, sendo para o efeito e em caso de necessidade cobertos os moldes com lonas próprias.

Quando se verificar a necessidade, poderão ser utilizados aditivos para melhorar as propriedades do betão. O processo de cura prolonga-se até que o betão tenha alcançado, como mínimo, os 70% da resistência do projeto, de modo que aos 28 dias, o betão possua uma resistência à compressão de mínimo de 30 MPa.

### Desmoldagem

A operação de desmoldagem consiste em retirar as partes que constituem o molde, empregando as práticas habituais, de modo que não se produzam choques nem vibrações na peça.

Esta operação não se efetua antes que o betão tenha obtido a resistência indicada no processo de cura.



## 03

Plataforma pedonal  
(tampa da cuba)**Descrição**

Estrutura construída em chapa de aço laminado que poderá ser rematada com os seguintes revestimentos:

- A. Resina epóxi antiderrapante em várias cores.
- B. Chapa galvanizada antiderrapante
- C. Pedra calcária ou granito

**Tratamento anti corrosão**

A tampa e os acessórios possuem tratamento de galvanização a quente.

Podemos garantir que a proteção contra a oxidação do material é máxima, sempre que as superfícies metálicas não sofram vandalismo ou mau manuseamento.

**Resistência**

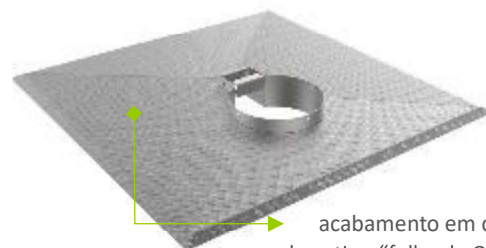
A resistência da tampa é de 650 kg/m<sup>2</sup>.

**Dimensões exteriores**

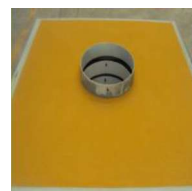
Comprimento:	1950 mm
Largura:	1950 mm
Área ocupada:	3.8 m <sup>2</sup>
Peso (com o acabamento):	220 kg



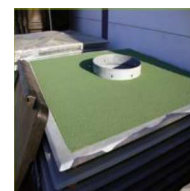
base de aço galvanizado pronta para receber o acabamento



acabamento em chapa com relevo tipo "folha de Oliveira" de aço galvanizado a quente



A.



A.



B



C

*\*outros acabamentos sob consulta.*

# 04 | Contentores

## Descrição

O contentor é desenhado para ter resistência mecânica excepcional:

.Contentor, depósito e mecanismos fabricados em aço galvanizado a quente.

## Resistência ao fogo

A classificação de resistência ao fogo é M0

## Dimensões e capacidades

Capacid. (m <sup>3</sup> )	Volume (m <sup>3</sup> )	Dimensões (mm)	Altura (mm)	Peso (kg)	
				contentor + tampa + gancho dupla argola / cogumelo (Kinshöfer)	contentor + tampa + gancho argola simples (Palpeur)
3m <sup>3</sup>	3,1	1760x1950	2145	540	430
4m <sup>3</sup>	4,1	2600x1950	2235	590	480
5m <sup>3</sup>	5,1		2325	640	530

## Fabrico

A cuba, o tanque de líquidos e a abertura inferior são construídos em aço galvanizado a quente. Todas as soldaduras são robotizadas.



## CONTENTOR DE FUNDO ABERTO PARA A RECOLHA DE DUPLA ARGOLA (KINSHÖFER)

Os contentores compactos de dupla argola Sotkon estão disponíveis nas capacidades de 3m<sup>3</sup>, 4 m<sup>3</sup> ou 5m<sup>3</sup>, e destacam-se por:

- Elementos metálicos do mecanismo de abertura e suporte, reforçados e testados para resistirem ao peso dos resíduos;
- Sistema de asa dupla concebido para facilitar a recolha pela grua e a descarga pelo sistema dupla argola, manual ou automático, do tipo “Kinshöfer de dupla argola”;
- O marco de deposição fica “descentrado” na plataforma relativamente ao eixo do gancho;
- Abertura inferior através de duas portas articuladas e com tanque de líquidos, construídas em aço galvanizado e capacidade de retenção de 180 litros.



## CONTENTOR DE FUNDO ABERTO PARA A RECOLHA COM “COGUMELO” (KINSHÖFER)

Os contentores Sotkon com abertura inferior e sistema Kinshöfer “cogumelo” possuem 3m<sup>3</sup>, 4m<sup>3</sup> ou 5m<sup>3</sup> e as seguintes características:

- Elementos metálicos do mecanismo de abertura e suporte reforçados e testados para resistir o peso dos resíduos;
- Sistema de cogumelo concebido para facilitar a recolha pela grua e a descarga por sistema automático do tipo “Kinshöfer cogumelo”;
- O marco de deposição fica “descentrado” na plataforma relativamente ao eixo do gancho;
- Abertura inferior através de duas portas articuladas e com tanque de líquidos, construídos em aço galvanizado e com capacidade de retenção de 180 litros.



## CONTENTOR DE FUNDO ABERTO PARA RECOLHA COM SISTEMA “COGUMELO” (KINSHÖFER) COM FLEX

### - Solução FLEX by SOTKON

Trata-se de uma solução robusta e fiável, que se destaca da solução que utiliza o sistema de recolha com gancho em “cogumelo” (Kinshöfer) por um sistema de cabos interiores, que permitem centrar o marco na plataforma e que facilitam todo o processo de esvaziamento.

Os contentores compactos com gancho “cogumelo” Sotkon estão disponíveis nas capacidades de 3m<sup>3</sup>, 4 m<sup>3</sup> ou 5m<sup>3</sup>, e destacam-se por:

- Mecanismos metálicos reforçados e testados para suportar o peso dos resíduos;
- Duas tampas e um tanque para lixiviados com a capacidade de 180L, em aço galvanizado;
- O marco de deposição fica centrado na plataforma, relativamente ao eixo do gancho;
- Sistema FLEX instalado no marco de deposição, pensado para facilitar o levantamento do contentor e o esvaziamento do contentor.



## CONTENTOR DE FUNDO ABERTO PARA RECOLHA COM ARGOLA SIMPLES (PALPEUR)

Os contentores compactos de argola simples Palpeur Sotkon estão disponíveis com capacidades de 3m<sup>3</sup>, 4 m<sup>3</sup> ou 5m<sup>3</sup>, e destacam-se por:

- Mecanismos metálicos reforçados e testados para suportar o peso dos resíduos;
- Sistema de asa simples colocado no exterior do marco de deposição e fixo ao contentor para movimentação através da grua do camião de recolha;
- Pedal/alavanca colocada na exterior do contentor para abertura do fundo por impacto;
- O marco de deposição fica “descentrado” na plataforma relativamente ao eixo do gancho;
- Abertura inferior através de uma única porta articulada de um dos lados e com tanque de líquidos, construídas em aço galvanizado e capacidade de retenção de 180 litros.



## 05

Marcos de  
deposição**Descrição**

Caracterizados pela sua simplicidade e funcionalidade, os marcos Sotkon apresentam um *design* cuidado e atractivo para o mobiliário urbano. São desenhados tendo em conta a ergonomia, a facilidade de utilização, a higiene e a segurança. São produzidos em aço inoxidável de forma a preservar o seu aspecto e resistência em ambientes agressivos. As dimensões de abertura podem também ser modificadas para resíduos específicos.

É possível disponibilizar modelos sob pedido para projectos especiais.



# 05 | Marcos de deposição

## Ikon

### Descrição

Marco de deposição circular construído em aço inoxidável AISI 316. Possui uma tampa estanque em aço inoxidável com uma pega para colocação dos resíduos. Todas as ferragens e peças roscadas são também em aço inoxidável. Cada marco é identificado por sinalética com informação gráfica referindo o tipo de resíduo a que se destinam.

### Fecho

Encaixe da tampa à pressão no corpo do marco (fecho de forma livre) ou suavizado através de mola a gás aplicada na tampa (ver os opcionais para os marcos de deposição).

### Tampa

A tampa superior possui um aro em tubo para reforço e o isolamento é efectuado com junta de borracha para eliminar ruídos e possíveis odores. A boca localizada a cerca de 90 cm é inclinada e possui abertura lateral por razões ergonómicas.

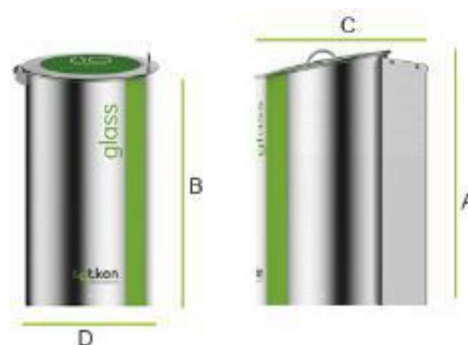
### Dimensões

- A) Altura traseira: 1000 mm
- B) Altura frontal: 900 mm
- C) Tampa + caixa do gancho: 675 mm
- D) Ø interna da abertura: 510 mm

### Fabrico

O marco é efectuado em construção soldada. Os cordões de soldadura do aro da boca e da tampa são rebarbados. O aro da tampa e as dobradiças são polidos.

Peso aproximado: 30 kg



05

Marcos de  
deposição

Solução APTO

# Diamond

## Descrição

Marco de deposição com tampa dianteira feita em aço inoxidável e corpo em aço com acabamento em tinta. Possui um alçapão com um puxador integrado para abrir e colocar o lixo. Cada marco é identificado usando sinalética que exibe o tipo de lixo a depositar. É possível colocar uma porta traseira para resíduos com maior volume, para utilizadores comerciais.

## Dimensões

- A) Altura: 1000 mm
- B) Comprimento: 750 mm
- C) Largura: 680 mm
- .Altura da entrada dos resíduos: 827 mm

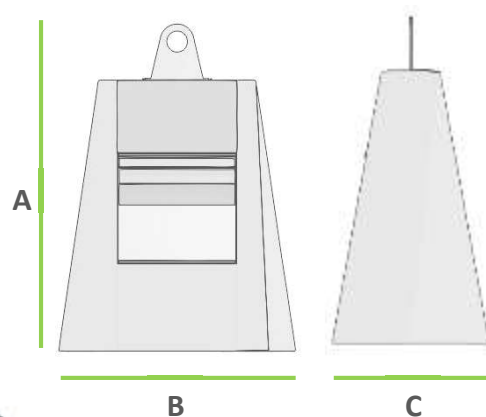
## Opcionais

- .Combinação de porta em aço inoxidável e corpo pintado
- .Sinalética e decoração personalizada para o exterior
- .Acabamento exterior em aço ou pintado

## Fabrico

O marco é construído numa estrutura soldada.

Peso aproximado: 105 Kg



## 05

Marcos de  
deposição

## Wido

**Descrição**

Marco de deposição construído por um corpo em forma rectangular em aço inoxidável AISI 316. A tampa, devido ao modo como foi projectada, permite uma total estanquidade e encerra de forma lenta com apoio de um amortecedor travão. Cada marco é identificado por sinalética com informação gráfica referindo o tipo de resíduo a que se destinam.

**Fecho**

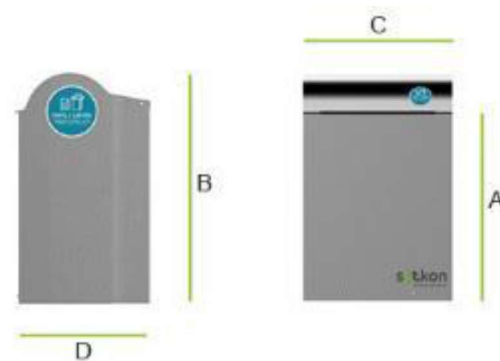
O fecho é automático por gravidade com queda lenta através de um amortecedor.

**Tampa**

A tampa é de abertura superior, é reforçada no seu interior para garantir maior resistência e a borda exterior forma uma pega integrante que possibilita o utilizador a abertura da tampa. A boca de deposição é localizada a cerca de 90 cm por razões ergonómicas.

**Dimensões**

- A) Altura da entrada de resíduos: 900 mm
- B) Altura total: 1080 mm
- C) Comprimento: 710 mm
- D) Largura: 615 mm

**Fabrico**

O marco possui uma construção soldada. Os cordões de soldadura do aro da boca e da tampa são rebarbados.

Peso aproximado: 60 kg



## 05

Marcos de  
deposição

## Max

**Descrição**

Marco de deposição com tambor construído em aço esmerilado com acabamento em pintura. Possui um tambor com uma pega integrada para abertura e colocação dos resíduos. Cada marco é identificado por sinalética com informação gráfica referindo o tipo de resíduo a que se destinam. Com possibilidade de colocação de uma porta de maiores dimensões para entrada de resíduos de utilizadores comerciais.

**Fecho**

Fecho do tambor é automático por intermédio de contra pesos.

**Tambor**

O tambor superior é construído em aço inoxidável ou em aço esmerilado com acabamento de pintura e o isolamento é efectuado com junta de borracha para eliminar ruídos e possíveis odores.

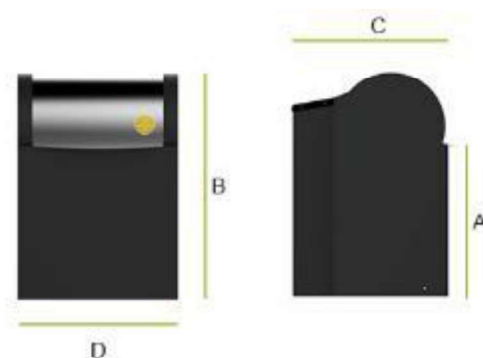
**Dimensões**

A) Altura da entrada dos resíduos:	900 mm
B) Altura total:	1080 mm
C) Largura:	710 mm
D) Comprimento:	615 mm
.Volume do tambor:	80 litros

**Fabrico**

O marco e tambor possuem uma construção soldada.

Peso aproximado: 65 kg



# 05 | Marcos de deposição

## Orion

### Descrição

A sofisticação e robustez deste marco são evidentes. Na traseira, uma porta ampla para a deposição de grandes volumes, proporciona toda a comodidade na humilde tarefa de deitar o lixo fora. O corpo e todos os seus componentes são fabricados em aço inoxidável AISI 316 ou aço inoxidável 304 se for pintado.

### Fecho

O fecho da porta é assistido por uma mola a gás, com efeito de amortecimento combinado.

### Tampa

Tampa reforçada. O efeito de isolamento é assegurado por uma junta de borracha que elimina o ruído ao fechar e a libertação de possíveis odores. A abertura encontra-se a cerca de 90 cm.

### Dimensões

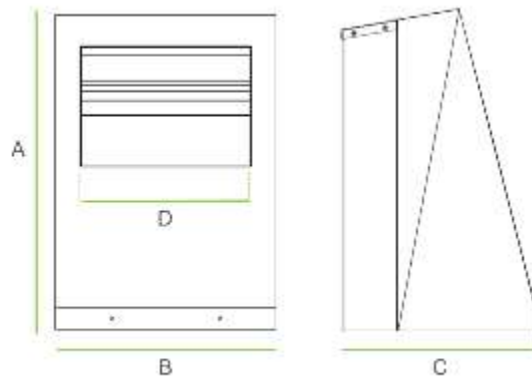
- A) Altura total: 1150 mm
- B) Largura: 715 mm
- C) Comprimento: 615 mm
- D) Largura da entrada dos resíduos: 555 mm

### Opcionais

- .Pedal para abrir a tampa
- .Combinação de tampa em aço inoxidável e corpo pintado
- .Sinalética ou decoração personalizadas
- .Acabamento exterior em aço inoxidável ou pintado

### Fabrico

- Construção soldada.
- Peso aproximado: 60 kg



## 05

Marcos de  
deposição

## Kaio

**Descrição**

Este fascinante marco surgiu como um projecto especial. O corpo e todos os seus componentes são produzidos em aço inoxidável AISI 316.

**Fecho**

n.a.

**Tampa**

Não possui tampa ou porta. O bocal para a deposição de resíduos encontra-se a uma altura de 65 cm do solo, por razões ergonómicas.

**Dimensões**

- .Altura de entrada dos resíduos: 827 mm
- .Altura frontal: 1102 mm
- .Altura traseira: 1077 mm
- .Topo + caixa traseira: 675 mm
- .Ø510 mm interior
- .Ø513 mm exterior

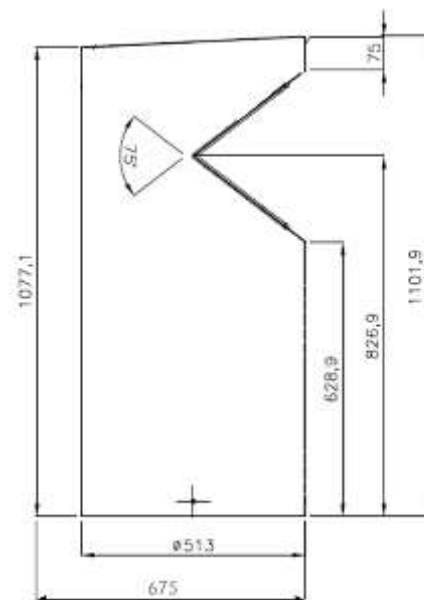
**Opcionais**

- .Combinação de tampa em aço inoxidável e corpo pintado
- .Sinalética ou decoração personalizadas
- .Acabamento exterior em aço inoxidável ou pintado

**Fabrico**

Construção soldada.

Peso aproximado: 30 kg



## 05

## Marcos de deposição

## Opções para os marcos de deposição

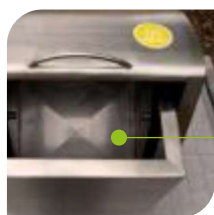
- ✦ Modelo **lkon** com Ø 600 mm ou base quadrada com 600 x 600 mm



- ✦ Modelo **lkon** com amortecedor para o efeito *soft close* da tampa



- ✦ Pedal para abertura da tampa



- ✦ Alçapão interior para redução do volume a depositar

- ✦ Marco **Max** com porta comercial para deposição de grandes volumes



- ✦ Reduções para a entrada de resíduos específicos tais como Vidro, Vidro e Baterias, Embalagens e Papel



- ✦ Várias opções de sinalética e decoração exterior (ver o catálogo de Sinalética e Decoração para marcos Sotkon)

## 06

Plataforma de  
segurança**PLATAFORMA DE SEGURANÇA COM CONTRAPESOS****Descrição**

Dispositivo constituído por uma base de aço, que quando o contentor é retirado preenche por completo o fosso evitando a queda acidental de pessoas.

A plataforma de segurança mantém-se oculta sempre que o contentor está colocado no interior da cuba subterrânea. Quando o contentor é levantado no momento da recolha, o dispositivo utiliza 4 contrapesos para subir até à posição horizontal. Nesta posição tem a capacidade de suportar um peso até 200Kg.

Quando o contentor é recolocado no interior da cuba, força a plataforma a voltar à posição inicial.

**Tratamento anti corrosão**

Os metais são galvanizados a quente com espessura média de 55 microns (Norma EN ISO1461). Todos os parafusos são feitos de aço inoxidável. As dobradiças têm buchas de latão e mangas de aço inoxidável. A placa superior é produzida em alumínio.

**Resistência**

A plataforma resiste a uma carga de 200 kg aplicada em qualquer ponto.

Peso estimado: 600 kg



## 06

Plataforma de  
segurança**PLATAFORMA DE SEGURANÇA COM AMORTECEDORES****Descrição**

Dispositivo constituído por duas bases de aço, que quando o contentor é retirado preenche por completo o fosso evitando a queda acidental de pessoas. A plataforma de segurança mantém-se oculta junto às paredes da cuba subterrânea sempre que o contentor está colocado no interior da cuba subterrânea. Quando o contentor é levantado no momento da recolha, o dispositivo bascula até à posição horizontal tapando assim a boca da cuba.

Quando o dispositivo de segurança está na posição horizontal durante a recolha do contentor existem trincos colocados nas paredes laterais da cuba que mantêm o dispositivo seguro e estável. Quando o contentor é colocado novamente no interior da cuba subterrânea, os trincos serão soltos mecanicamente por pedais que são premidos ao mesmo tempo pelo contentor obrigando novamente o dispositivo a bascular e voltar para a posição inicial.

**Tratamento anti corrosão**

Os metais são galvanizados a quente com espessura média de 55 microns (Norma EN ISO 1461). Todos os elementos metálicos, os parafusos e dobradiças possuem tratamento anti corrosão.

**Resistência**

A plataforma suporta uma carga de 500 kg aplicada em qualquer parte da superfície.

Peso aproximado: 100 kg



# 07 | Operação de recolha



## Sistema de recolha de Dupla argola



**1 único  
operário**



**recolha  
em 3 min.**

1. Manualmente, o operário insere os dois ganchos da grua nas argolas instaladas nos marcos.



2. São utilizados veículos de recolha de carga superior comuns. Usando a grua, o contentor é içado e colocado sobre o topo do veículo de recolha.



3. O contentor é esvaziado utilizando-se o Sistema de dupla argola que é controlado remotamente. Os lixiviados armazenados no tanque na base do contentor, são despejados, juntamente com os resíduos.



4. A base do contentor estando fechada, o contentor é colocado novamente dentro da cuba de betão no solo.



# 07 | Operação de recolha



## Sistema de recolha “Cogumelo” (grua Kinshöfer)

**1** único  
operário  **recolha**  
em **3 min.**

1. Automaticamente o operário posiciona a grua sobre o gancho em forma de cogumelo que existe no marco de deposição, elevando toda a estrutura em simultâneo.



2. São utilizados veículos de recolha de carga superior comuns. Usando a grua, o contêiner é içado e colocado sobre o topo do veículo de recolha.



3. O contêiner é esvaziado usando o Sistema de gancho “cogumelo” que é controlado remotamente. Os lixiviados armazenados no tanque na base do contêiner, são despejados juntamente com os resíduos.



4. A base do contêiner estando fechada, o contêiner é colocado novamente dentro da cuba de betão no solo.



# 07 | Operação de recolha



## Sistema de recolha de Argola simples (grua Palpeur)



**1 único  
operário**



**recolha  
em 3 min.**

1. O operário posiciona a grua conectando-a ao gancho existente no marco de deposição, elevando remotamente toda a estrutura em simultâneo.



2. São utilizados veículos de recolha de carga superior comuns. Usando a grua, o contêiner é içado e colocado sobre o topo do veículo de recolha.



3. O contêiner é esvaziado, sendo controlado remotamente. Os lixiviados armazenados no tanque na base do contêiner, são despejados juntamente com os resíduos.



4. A base do contêiner estando fechada, o contêiner é colocado novamente dentro da cuba de betão no solo.

## 08

## Utilização, limpeza e manutenção

**Aquando da limpeza do equipamento, deve-se considerar:**

- ✓ Em seco, limpar as caleiras com uma escova.
- ✓ No caso de utilização de mangueiras de água sob pressão, não dirigir diretamente as mangueiras para as caleiras. Deve-se direcionar a mangueira sempre para cima da tampa do contentor e regular o caudal para que a água não transborde.

**A manutenção do equipamento resume-se essencialmente aos seguintes pontos:**

.Junta entre a plataforma pedonal (tampa da cuba) e a cuba

Se, após o primeiro ano, existir entrada de água dentro da cuba, verificar:

- ✓ Se a cuba está bem instalada
- ✓ Se existem acumulações de água em torno das tampas
- ✓ Se as caleiras e os tubos de escoamento de águas estão entupidos

.Contentor

Verificar anualmente:

- ✓ Todos os dispositivos de elevação existentes dentro do contentor, tais como ganchos, tubos, correntes, eixos e parafusos
- ✓ Lubrificar a abertura e o fecho na base

.Plataforma de segurança

- Contrapesos:

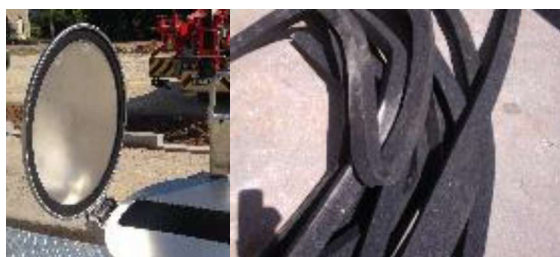
- ✓ Verificar sempre o correto funcionamento de todas as partes móveis
- ✓ Lubrificar a cada 6 meses, as rodas dos cabos e verificar as condições dos mesmos

- Amortecedores:

- ✓ Verificar anualmente as condições e o funcionamento dos amortecedores e parafusos
- ✓ Lubrificar a cada 6 meses os pedais e eixos de rotação, assim como o funcionamento das molas (substituir se necessário)

.Borracha da tampa do marco

- ✓ Verificar a cada 6 meses. Se por envelhecimento da borracha estiver rígida ou deslocada do sítio correto, deve ser substituída.





**Simple e  
eficiente.**

ESPECIFICAÇÕES TÉCNICAS – COMPACTO METÁLICO 3M3 / 4M3 / 5M3

VERSÃO: PTV5.0.072017

©SOTKON2017

COMMUNICATION & MARKETING DEPARTMENT

A necessidade de alteração do conteúdo deste documento deve ser comunicado por email para [ptavares@sotkon.com](mailto:ptavares@sotkon.com)