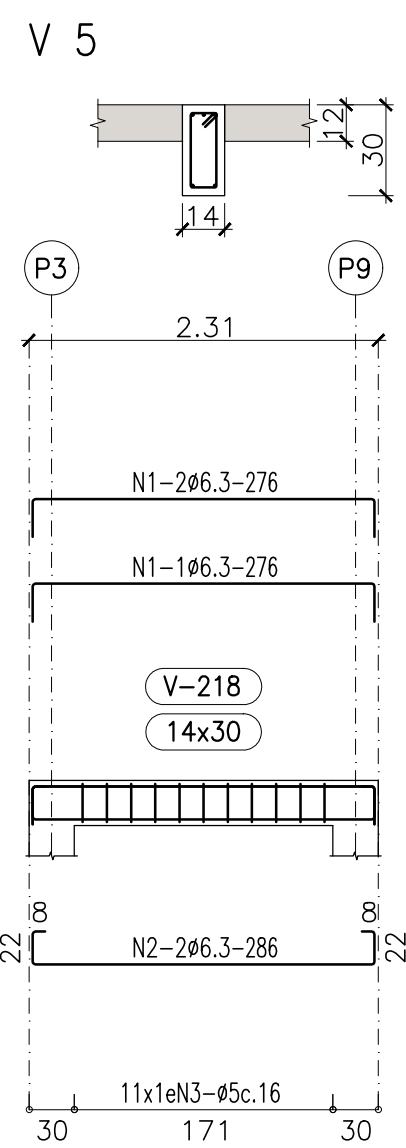
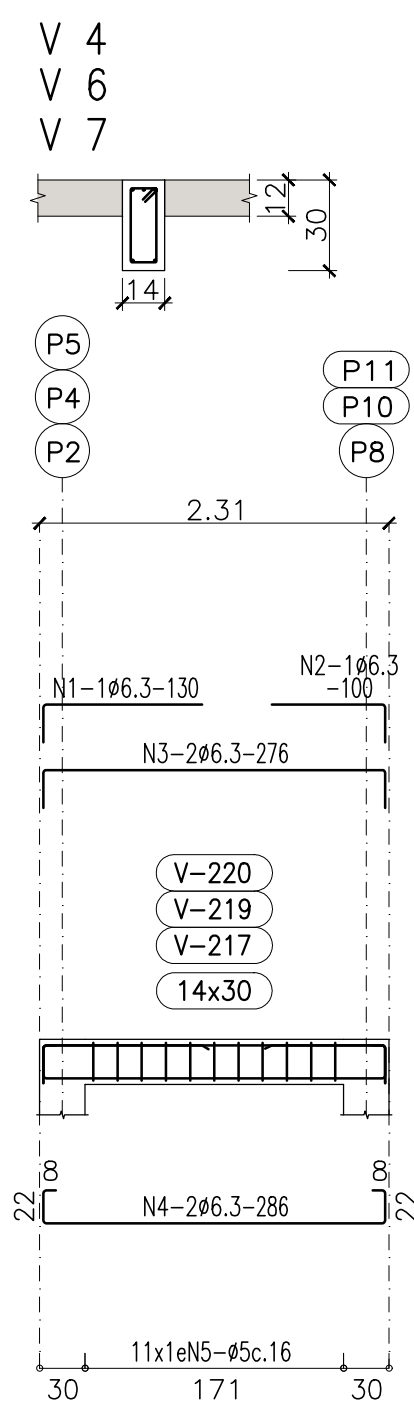
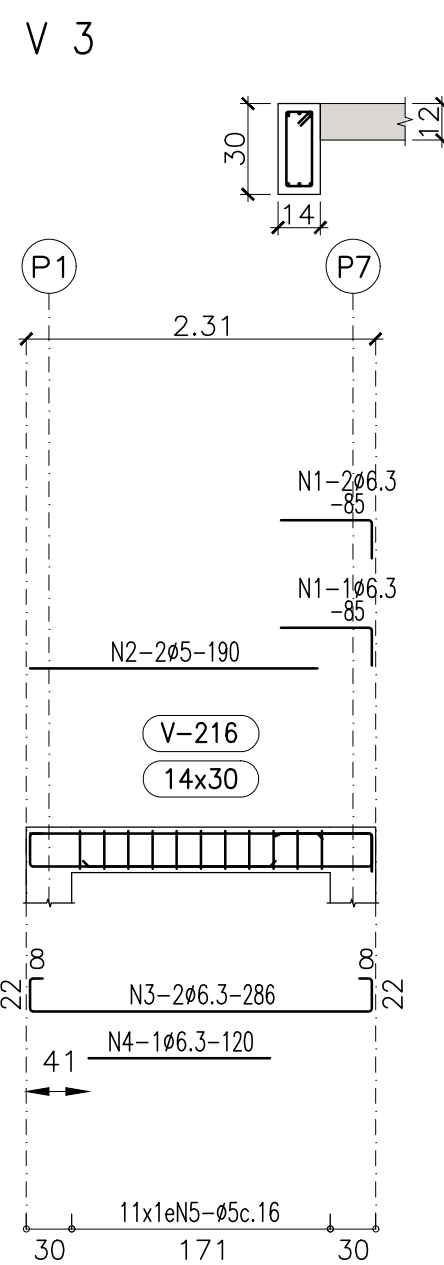
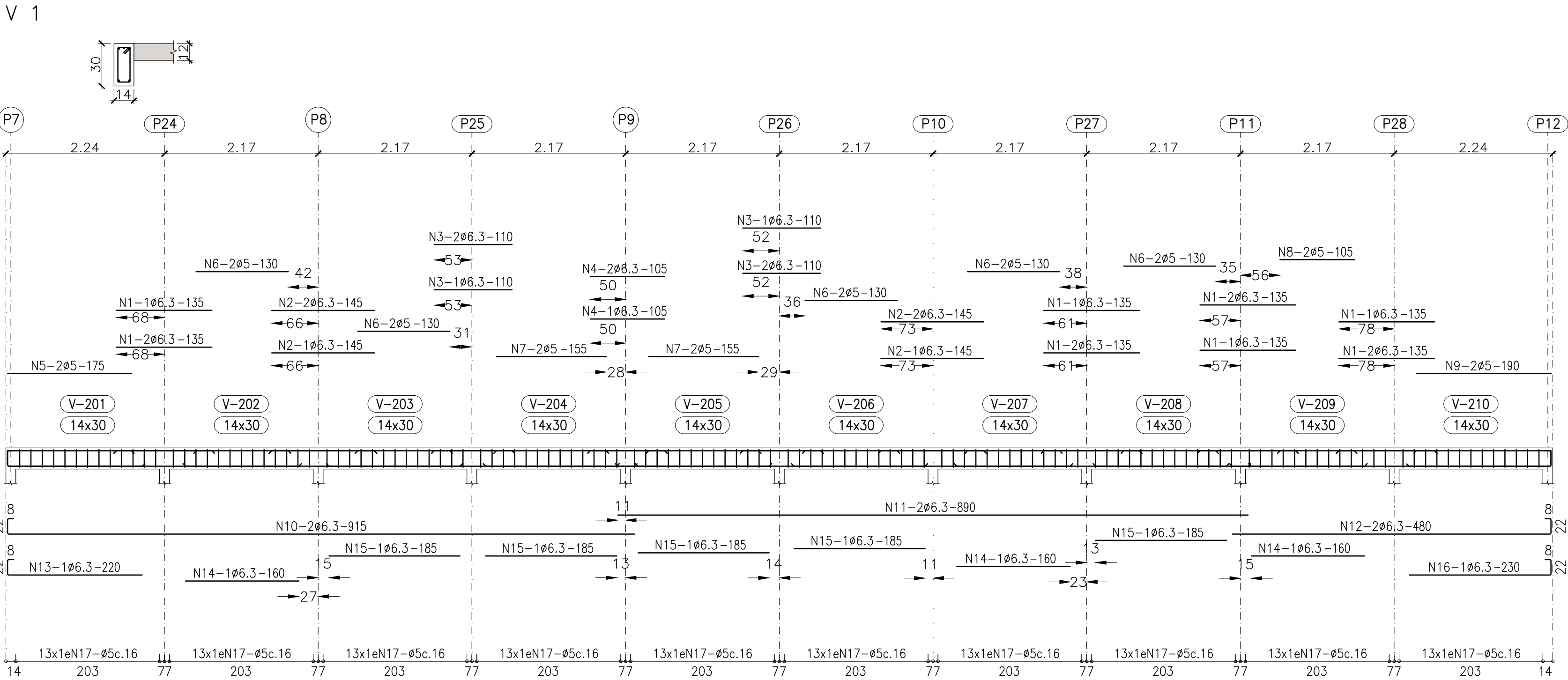
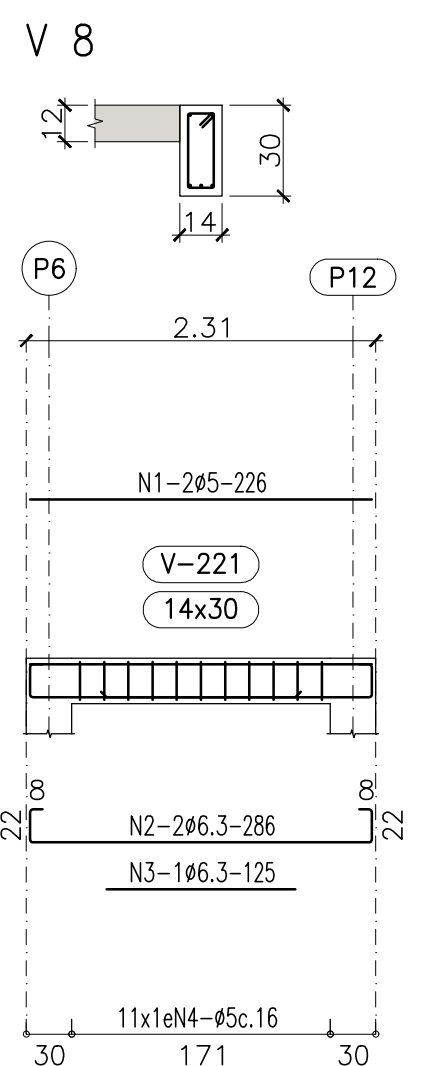
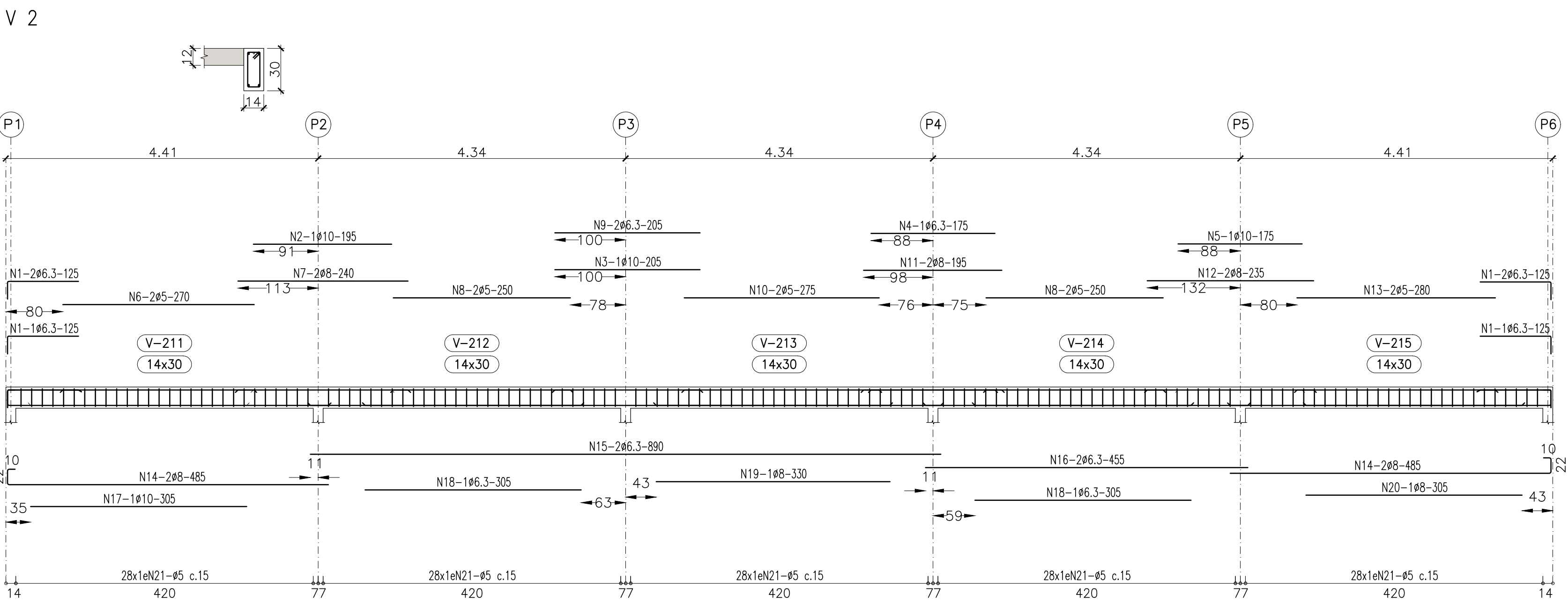


ELEVAÇÃO 102,80

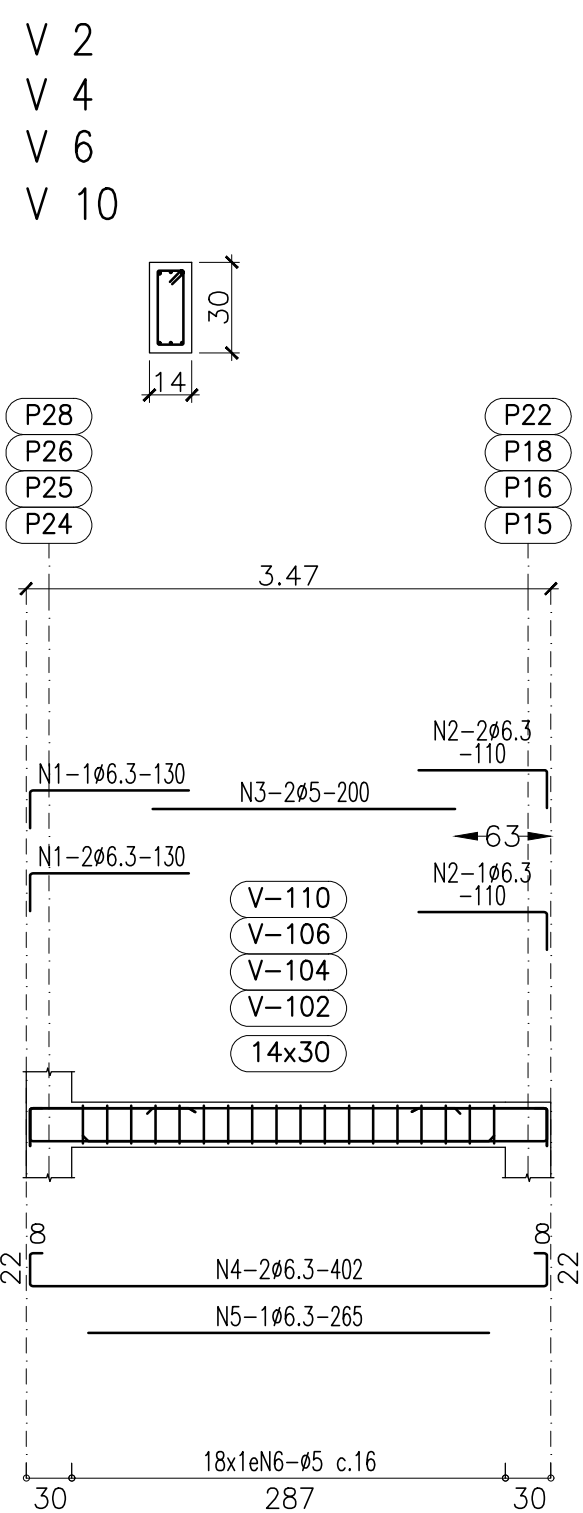
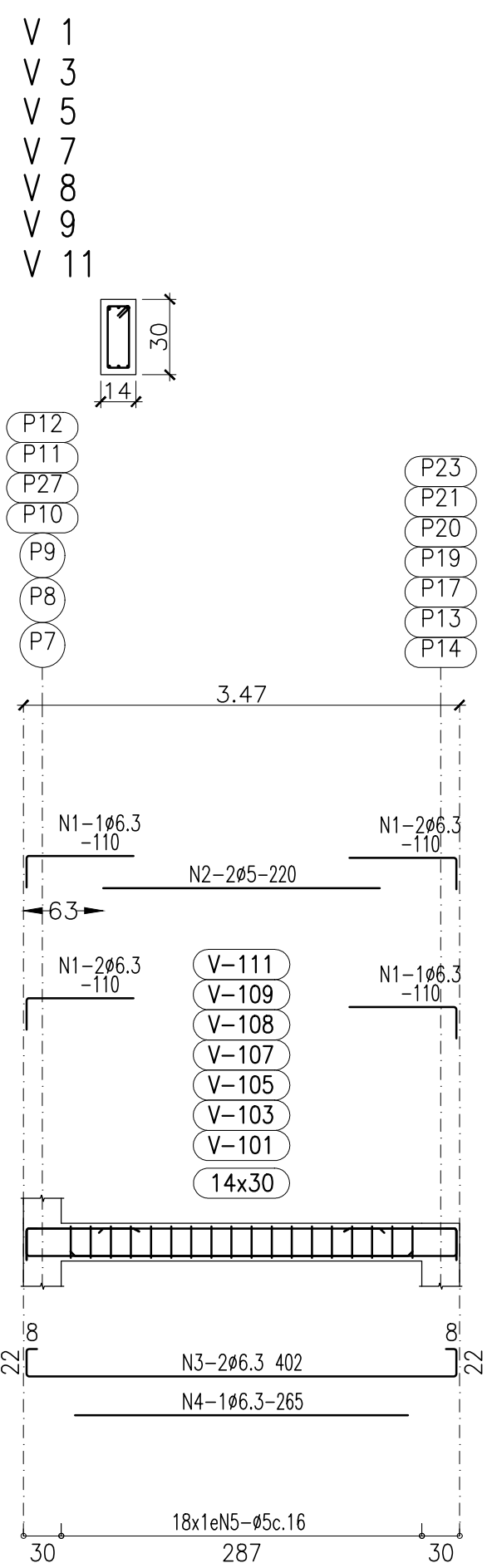


Elemento	Pos.	Diam.	Q.	Esquema (cm)	Comp. (cm)	Total (cm)	CA-50 (kg)	CA-60 (kg)
V 1	1	ø6.3	12		135	1620	4.0	
	2	ø6.3	6		145	870	2.1	
	3	ø6.3	6		110	660	1.6	
	4	ø6.3	3		105	315	0.8	
	5	ø5	2		175	350		0.5
	6	ø5	10		130	1300		2.0
	7	ø5	4		155	620		1.0
	8	ø5	2		105	210		0.3
	9	ø5	2		190	380		0.6
	10	ø6.3	2		915	1830		4.5
	11	ø6.3	2		890	1780		4.4
	12	ø6.3	2		480	960		2.4
	13	ø6.3	1		220	220		0.5
	14	ø6.3	3		160	480		1.2
	15	ø6.3	5		185	925		2.3
	16	ø6.3	1		230	230		0.6
	17	ø5	130		76	9880		15.5
V 2	Total+10%:						26.8	21.9
	1	ø6.3	6		125	750	1.8	
	2	ø5	1		190	380		1.2
	3	ø10	2		205	205		1.3
	4	ø6.3	1		175	175		0.4
	5	ø10	1		175	175		1.1
	6	ø5	2		270	540		0.8
	7	ø8	2		240	480		1.9
	8	ø5	4		250	1000		1.6
	9	ø6.3	2		205	410		1.0
	10	ø5	2		275	550		0.9
	11	ø8	2		195	390		1.5
	12	ø8	2		235	470		1.9
	13	ø5	2		280	560		0.9
	14	ø8	4		485	1940		7.7
	15	ø6.3	2		890	1780		4.4
	16	ø6.3	2		455	910		2.2
V 3	17	ø10	1		305	305		1.9
	18	ø6.3	2		305	610		1.5
	19	ø8	1		350	350		1.3
	20	ø8	1		305	305		1.2
	21	ø5	140		76	10640		16.7
	Total+10%:						35.5	23.0
	1	ø6.3	3		85	255		0.6
	2	ø5	2		190	380		1.2
	3	ø6.3	2		288	572		1.4
	4	ø6.3	1		120	120		0.3
	5	ø5	11		76	836		1.3
	Total+10%:						2.5	2.1
	1	ø6.3	1		130	130		0.3
	2	ø6.3	1		100	100		0.2
	3	ø6.3	2		276	552		1.4
	4	ø6.3	2		286	572		1.4
	5	ø5	11		76	836		1.3
	Total+10%:						3.6	1.4
V 4=V 6=V 7	(x3):						10.8	4.2
	1	ø6.3	3		276	828		2.0
	2	ø6.3	2		286	572		1.4
	3	ø5	11		76	836		1.3
	Total+10%:						3.7	1.4
	1	ø5	2		228	452		0.7
	2	ø6.3	2		286	572		1.4
	3	ø6.3	1		125	125		0.3
	4	ø5	11		76	836		1.3
	Total+10%:						1.9	2.2
							ø5:	0.0
							ø6.3:	58.1
							ø8:	17.0
							ø10:	6.1
							Total:	81.2
								54.8



Resumo Aço	Comp. total	Peso+10%	Total
CA-50	216.3	58	17
CA-60	318.8	55	55
Total			136

ELEVAÇÃO 101,00



Elemento	Pos.	Diam.	Q.	Esquema (cm)	Comp. (cm)	Total (cm)	CA-50 (kg)	CA-60 (kg)
V 1=V 3=V 5	1	ø6.3	6		110	660	1.6	
V 7=V 9=V 11	2	ø5	2		220	440		0.7
V 11	3	ø6.3	2		402	804		2.0
	4	ø6.3	1		265	265		0.6
	5	ø5	18		76	1368		2.1
Total+10%:						32.2	3.1	21.7
V 2=V 4=V 6	1	ø6.3	3		130	390		1.0
V 10	2	ø6.3	3		110	330		0.8
	3	ø5	2		200	400		0.6
	4	ø6.3	2		402	804		2.0
	5	ø6.3	1		265	265		0.6
	6	ø5	18		76	1368		2.1
Total+10%:						19.2	3.0	12.0
							ø5:	0.0
							ø6.3:	51.4
							Total:	51.4
								33.7

Resumo Aço	Comp. total	Peso+10%	Total
CA-50	192.6	52	52
CA-60	197.3	34	34
Total			86

NOTAS:

- DIMENSÕES EM CENTÍMETRO, ELEVAÇÕES E COORDENADAS EM METRO, EXCETO ONDE INDICADO.
- MATERIAIS:
  - CONCRETO ESTRUTURAL fck ≥30 MPa, FATOR ÁGUA/CIMENTO ≤0,6,
  - CLASSE DE AGRESSIVIDADE AMBIENTAL I,
  - CONCRETO MAGRO fck ≥10 MPa,
  - CONCRETO PARA ESTACA fck ≥30 MPa
  - AÇO CA-50
- AS ELEVAÇÕES DEVEM SER CONFRONTADAS COM AS INDICADAS NO DESENHO DE ARQUITETURA.
- ANTES DA MONTAGEM DAS FORMAS DA FUNDAÇÃO, O FUNDO DOS ELEMENTOS DE FUNDAÇÃO DEVEM SER BEM COMPACTADOS.
- A ELEVAÇÃO 0,00 CORRESPONDE A ELEVAÇÃO +100,00.

<b>PROJETO</b> 12321/2024 - CONSTRUÇÃO SEDE GUARDA MUNICIPAL E CANIL			
<b>ASSUNTO</b> Projeto Estrutural - Armadura - Vigas			
<b>ENDEREÇO DA OBRA</b> Av. Domingos José Delgado - Quadra B - Lote A13 - Eco Park Empresarial			
<b>PROPRIETÁRIO (s)</b> Prefeitura de Itupeva			
<b>SECRETARIA RESPONSÁVEL PELO PROJETO</b> Secretaria de Obras, Planejamento e Mobilidade Urbana			
<b>RESPONSÁVEL TÉCNICO</b> Eng. Jayce Modesto Almeida		<b>CREA/SP</b> 506922591-7	<b>ART</b> 2620260402509
<b>RESPONSÁVEL PELO DESENHO</b> Eng. Jônatas Lima de Araújo			
<b>DATA</b> Dezembro/2025	<b>NÚMERO</b> PMI-2025-CAN-ARM-VIG-001	<b>ESCALA</b> Indicada	<b>FOLHA</b> 1/1

