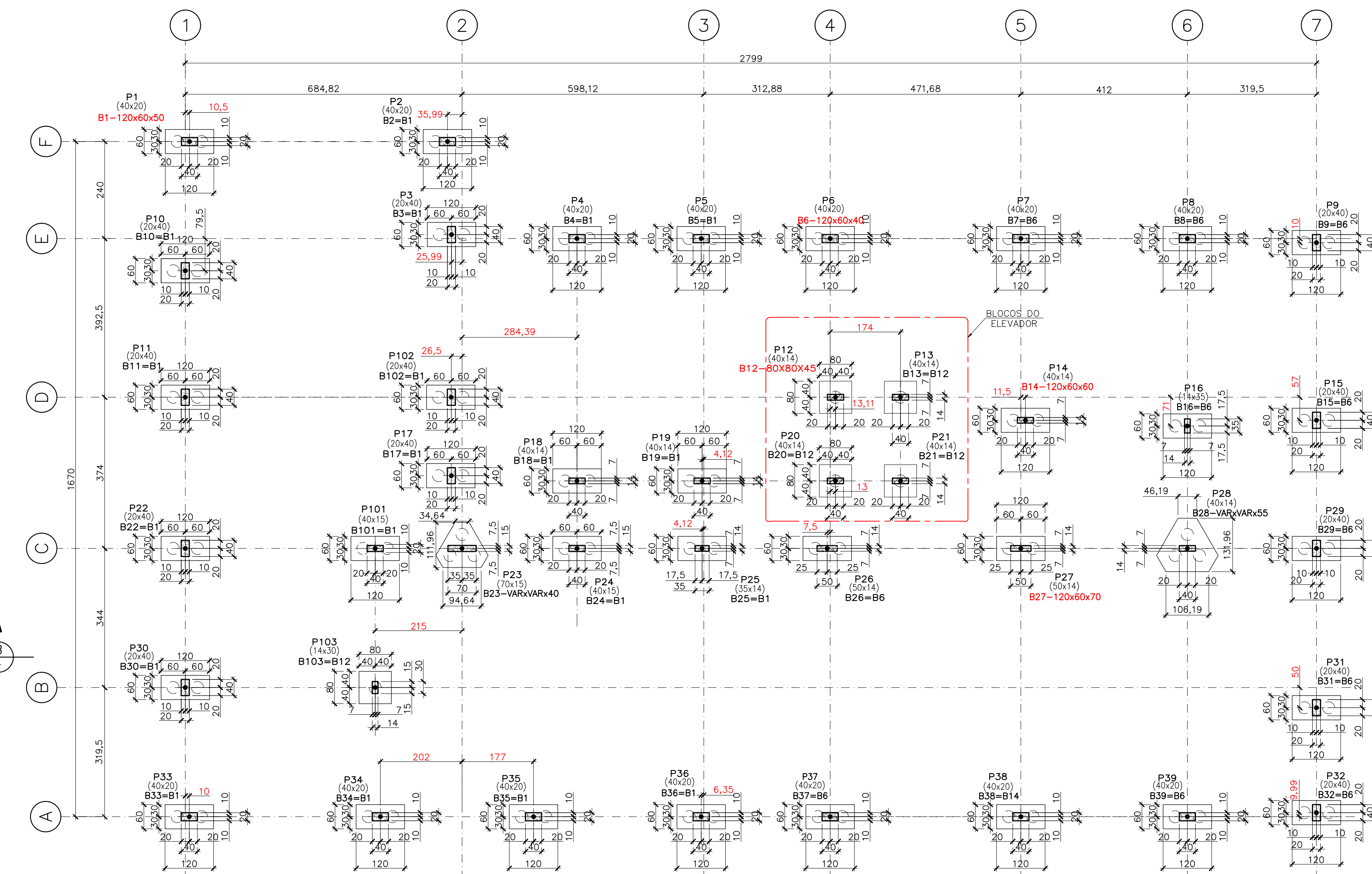
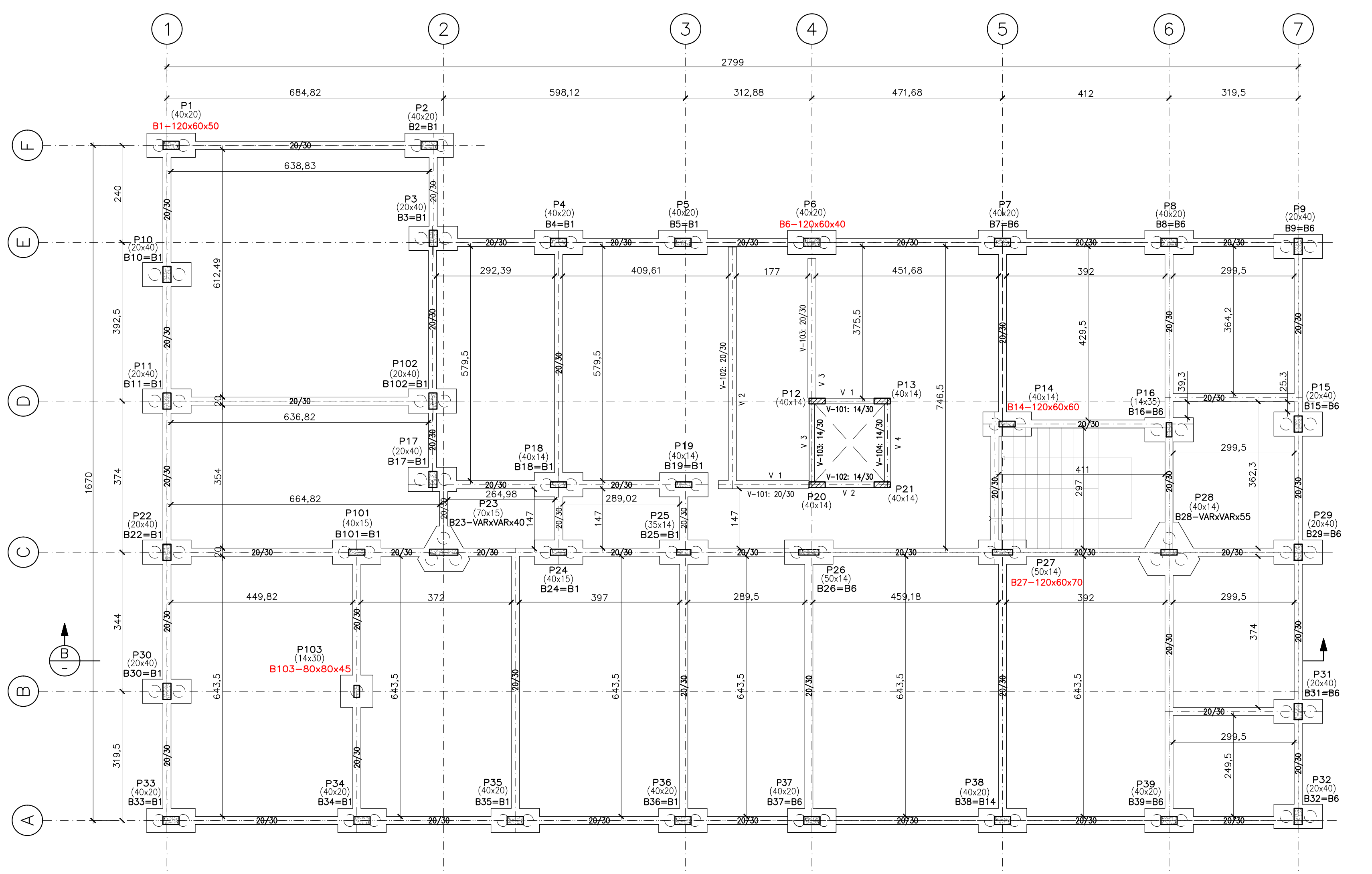


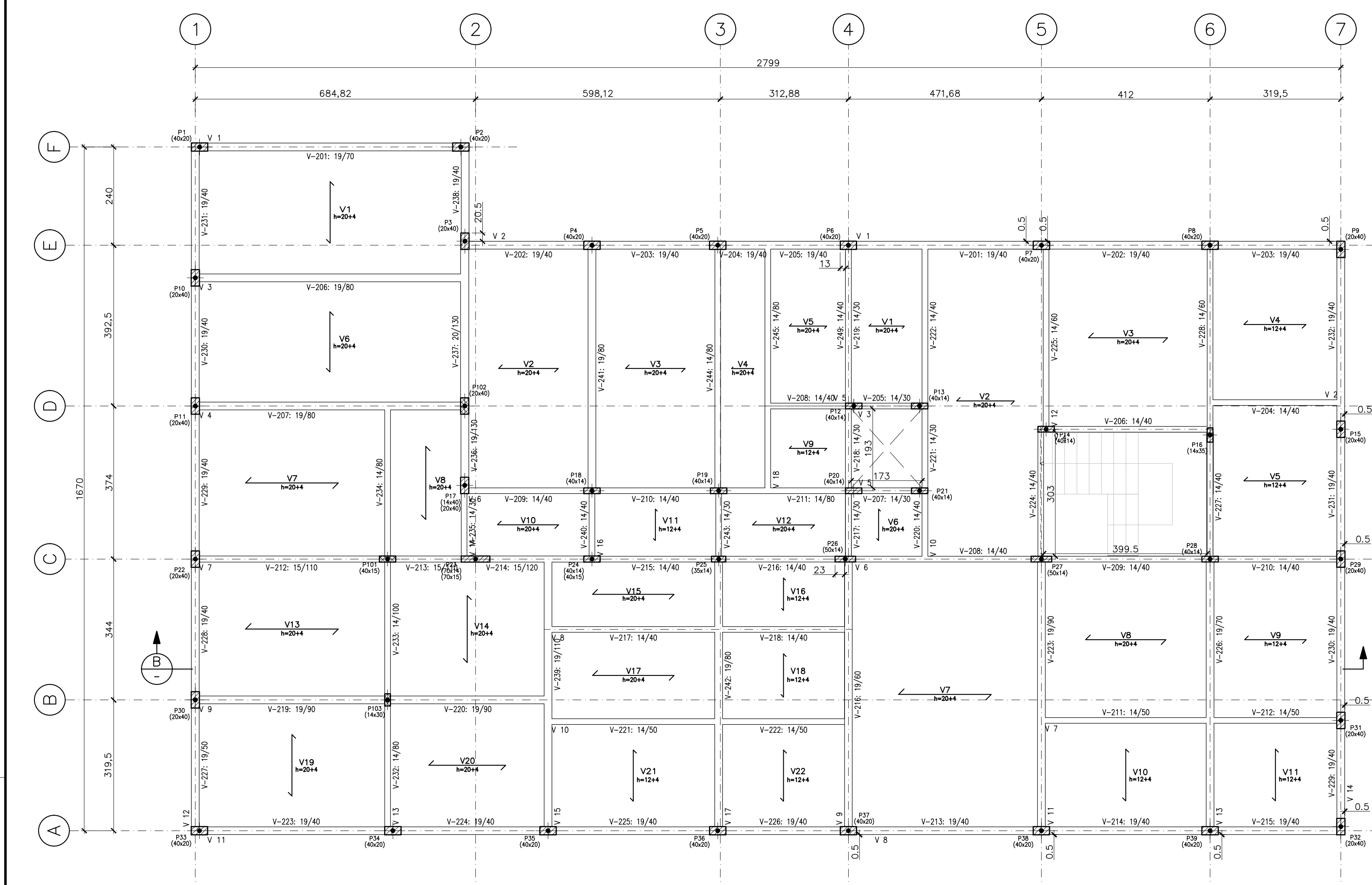
LOCALIZAÇÃO DAS ESTACAS



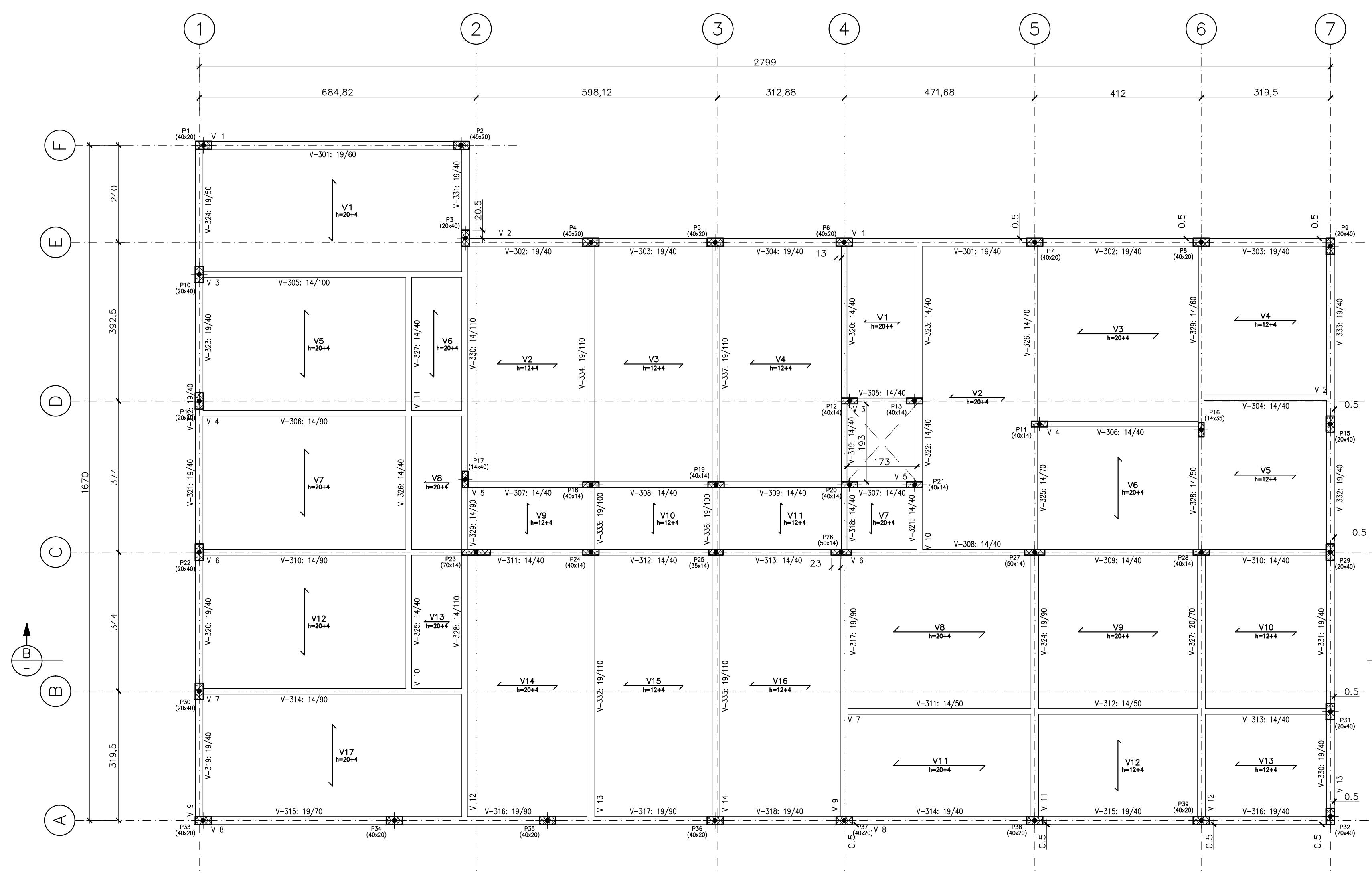
LOCALIZAÇÃO DOS PILARES E BLOCOS



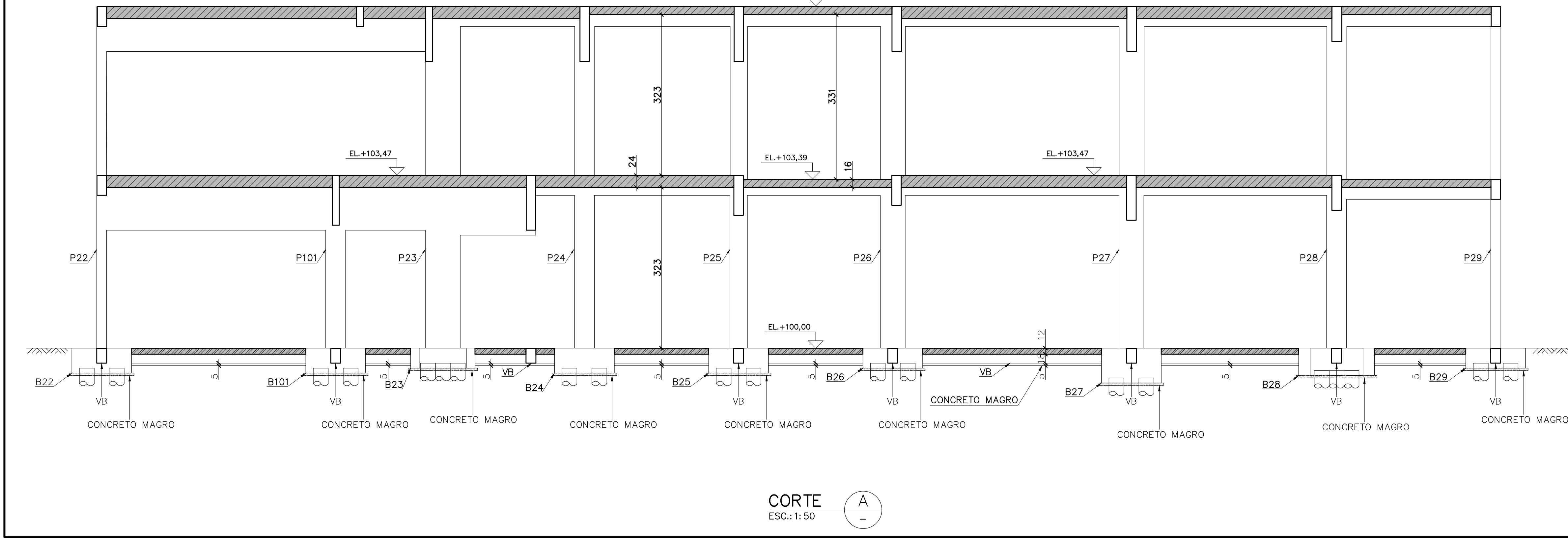
PLANTA – TÉRREO



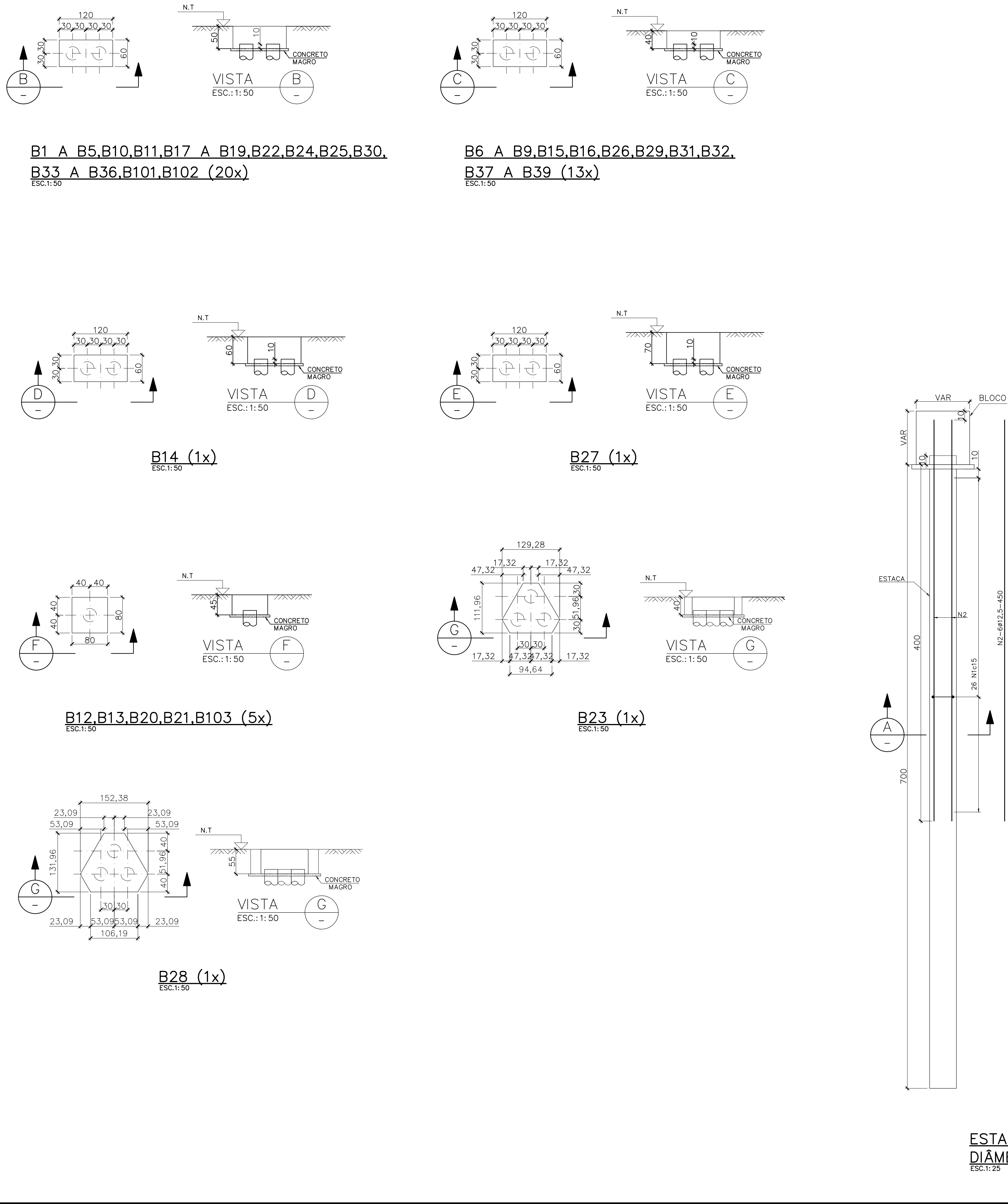
PLANTA – PISO 1



PLANTA – COBERTURA



CORTE A-A
ESC: 1:50



ESTACAS E1 A E20 (81x)
DIÂMETRO D=30cm

LISTA DOS BLOCOS DE COROAMENTO									
Item	Descrição	b (m)	d (m)	h (m)	Escavação (m³)	Volume de Concreto Estrutural (m³)	Volume de Concreto Magro (m³)	Volume de Revestimento (m³)	Área de Forma (m²)
1	Bloco B1	1,20	0,60	0,50	0,50	0,36	0,04	0,10	0,51
2	Bloco B2	1,20	0,60	0,50	0,50	0,36	0,04	0,10	0,51
3	Bloco B3	1,20	0,60	0,50	0,50	0,36	0,04	0,10	0,51
4	Bloco B4	1,20	0,60	0,50	0,50	0,36	0,04	0,10	0,51
5	Bloco B5	1,20	0,60	0,50	0,50	0,36	0,04	0,10	0,51
6	Bloco B6	1,20	0,60	0,50	0,50	0,36	0,04	0,10	0,51
7	Bloco B7	1,20	0,60	0,50	0,50	0,36	0,04	0,10	0,51
8	Bloco B8	1,20	0,60	0,50	0,50	0,36	0,04	0,10	0,51
9	Bloco B9	1,20	0,60	0,50	0,50	0,36	0,04	0,10	0,51
10	Bloco B10	1,20	0,60	0,50	0,50	0,36	0,04	0,10	0,51
11	Bloco B11	1,20	0,60	0,50	0,50	0,36	0,04	0,10	0,51
12	Bloco B12	1,20	0,60	0,50	0,50	0,36	0,04	0,10	0,51
13	Bloco B13	1,20	0,60	0,50	0,50	0,36	0,04	0,10	0,51
14	Bloco B14	1,20	0,60	0,50	0,50	0,36	0,04	0,10	0,51
15	Bloco B15	1,20	0,60	0,50	0,50	0,36	0,04	0,10	0,51
16	Bloco B16	1,20	0,60	0,50	0,50	0,36	0,04	0,10	0,51
17	Bloco B17	1,20	0,60	0,50	0,50	0,36	0,04	0,10	0,51
18	Bloco B18	1,20	0,60	0,50	0,50	0,36	0,04	0,10	0,51
19	Bloco B19	1,20	0,60	0,50	0,50	0,36	0,04	0,10	0,51
20	Bloco B20	1,20	0,60	0,50	0,50	0,36	0,04	0,10	0,51
21	Bloco B21	1,20	0,60	0,50	0,50	0,36	0,04	0,10	0,51
22	Bloco B22	1,20	0,60	0,50	0,50	0,36	0,04	0,10	0,51
23	Bloco B23	1,20	0,60	0,50	0,50	0,36	0,04	0,10	0,51
24	Bloco B24	1,20	0,60	0,50	0,50	0,36	0,04	0,10	0,51
25	Bloco B25	1,20	0,60	0,50	0,50	0,36	0,04	0,10	0,51
26	Bloco B26	1,20	0,60	0,50	0,50	0,36	0,04	0,10	0,51
27	Bloco B27	1,20	0,60	0,50	0,50	0,36	0,04	0,10	0,51
28	Bloco B28	1,20	0,60	0,50	0,50	0,36	0,04	0,10	0,51
29	Bloco B29	1,20	0,60	0,50	0,50	0,36	0,04	0,10	0,51
30	Bloco B30	1,20	0,60	0,50	0,50	0,36	0,04	0,10	0,51
31	Bloco B31	1,20	0,60	0,50	0,50	0,36	0,04	0,10	0,51
32	Bloco B32	1,20	0,60	0,50	0,50	0,36	0,04	0,10	0,51
33	Bloco B33	1,20	0,60	0,50	0,50	0,36	0,04	0,10	0,51
34	Bloco B34	1,20	0,60	0,50	0,50	0,36	0,04	0,10	0,51
35	Bloco B35	1,20	0,60	0,50	0,50	0,36	0,04	0,10	0,51
36	Bloco B36	1,20	0,60	0,50	0,50	0,36	0,04	0,10	0,51
37	Bloco B37	1,20	0,60	0,50	0,50	0,36	0,04	0,10	0,51
38	Bloco B38	1,20	0,60	0,50	0,50	0,36	0,04	0,10	0,51
39	Bloco B39	1,20	0,60	0,50	0,50	0,36	0,04	0,10	0,51
40	Bloco B40	1,20	0,60	0,50	0,50	0,36	0,04	0,10	0,51
41	Bloco B41	1,20	0,60	0,50	0,50	0,36	0,04	0,10	0,51
42	Bloco B42	1,20	0,60	0,50	0,50	0,36	0,04	0,10	0,51
TOTAL		20,55	10,28	1,55	20,55	14,08	2,25	21,25	108,02

LISTA DAS VIGAS-BALDRAME									
Item	Descrição	b (m)	d (m)	h (m)	Escavação (m³)	Volume de Concreto Estrutural (m³)	Volume de Concreto Magro (m³)	Volume de Revestimento (m³)	Área de Forma (m²)
1	Viga Baldrame VB1	0,20	0,30	181,24	19,03	10,87	1,81	6,34	108,74
TOTAL		20,55	10,28	1,55	20,55	14,08	2,25	21,25	108,02

LISTA DAS VIGAS-BALDRAME									
Item	Descrição	Perímetro (m)	Área da base (m²)	Escavação (m³)	Volume de Concreto Estrutural (m³)	Volume de Concreto Magro (m³)	Volume de Revestimento (m³)	Área de Forma (m²)	Área de Impermeabilização (m²)
1	Laje de Piso - Térreo	371,54	357,50	60,78	42,50	17,88	79,01	357,50	
TOTAL		371,54	357,50	60,78	42,50	17,88	79,01	357,50	

LISTA DE AÇO (CA-50) - ESTACAS					
N	φ	Quant.	Comprimento (m)	Total (m)	Massa (kg)
1	6,3	2106	0,90	1895,4	464,37
2	12,5	486	4,50	2187	2106,08

LEGENDA:

- PLAR QUE NASCE
- PLAR QUE PASSA
- PLAR QUE MORRE
- LAJE PRE MOLDADA EM COBRE
- LAJE DE COBRE
- LAJE DE PISO EM COBRE
- DIREÇÃO DAS FOLHAS DA LAJE PRE MOLDADA

NOTAS:

- 1 - DIMENSÕES EM CENTÍMETROS, ELEVACIONES E COORDENADAS EM METRO, EXCETO ONDE INDICADO.
- 2 - MATERIAIS:
 - CONCRETO ESTRUTURAL 30 MPa, FATOR AGUA/CEMENTO 0,45.
 - CONCRETO MAGRO 150 MPa.
 - CONCRETO PARA ESTACA 30 MPa.
 - AÇO CA-50
- 3 - NO ELABORAR DEVER SER CONFERIDAS COM AS INDICAÇÕES NO DESENHO DE ARQUITETURA.
- 4 - ANTES DA MONTAGEM DAS FORMAS DA FUNDAÇÃO, O FUNDO DOS ELEMENTOS DE FUNDAÇÃO DEVEM SER BEM COMPACTADOS.
- 5 - A ELEVACÃO 0,00 CORRESPONDE A ELEVACÃO +100,00.
- 6 - ESTA LAJE DE FUNDO ESTÁ PREVISTA CONSIDERANDO A FUTURA INSTALAÇÃO DO ELEVADOR. NA VISTA ESTA LAJE DEVE SER ENTREGUE A PARTE DE ALVENARIA EM BLOCO DE CONCRETO ARMADO.

PROJETO: 1212/2020 - CONSTRUÇÃO SEDE GUARDA MUNICIPAL E CANAL

ASSINATURA: [Assinatura]

ENGENHEIRO DA OBRA: [Assinatura]

PROJETO: 1212/2020 - CONSTRUÇÃO SEDE GUARDA MUNICIPAL E CANAL

RESPONSÁVEL TÉCNICO: [Assinatura]

RESPONSÁVEL PELO DESENHO: [Assinatura]

DATA: Fevereiro/2020

NÚMERO: PM 2020-PM-FOR-002

ESCALA: 1:50

FOLHA: 1/1