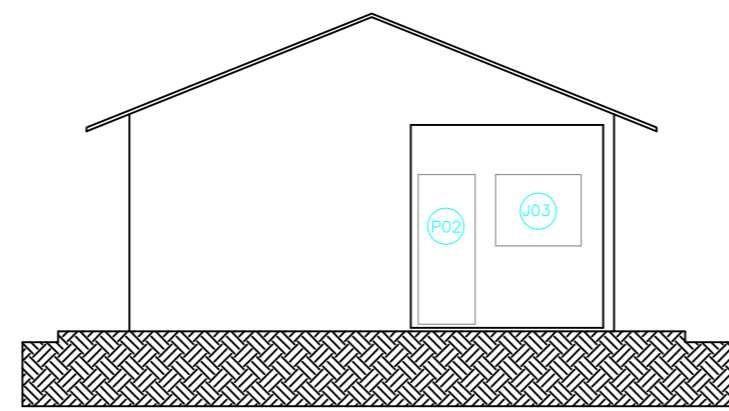
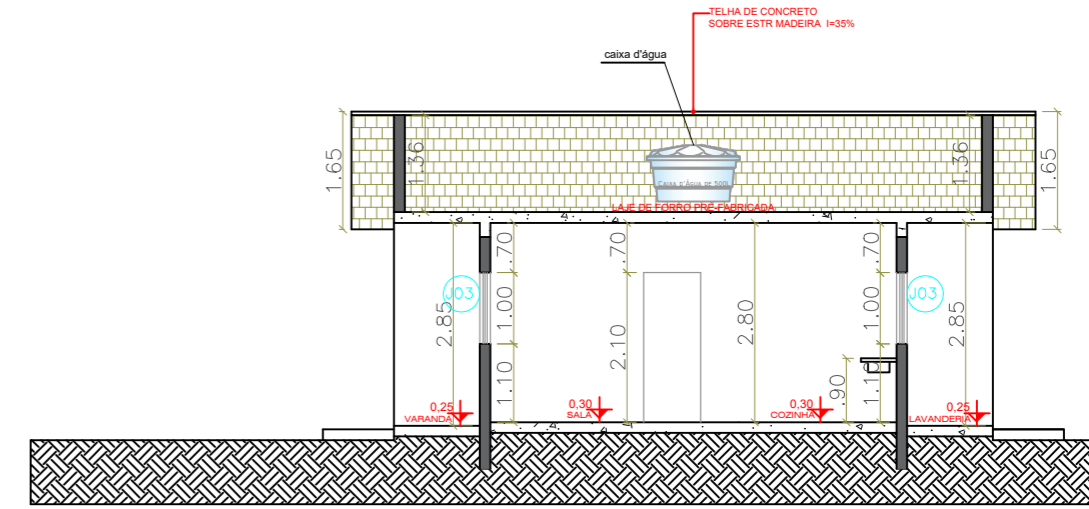
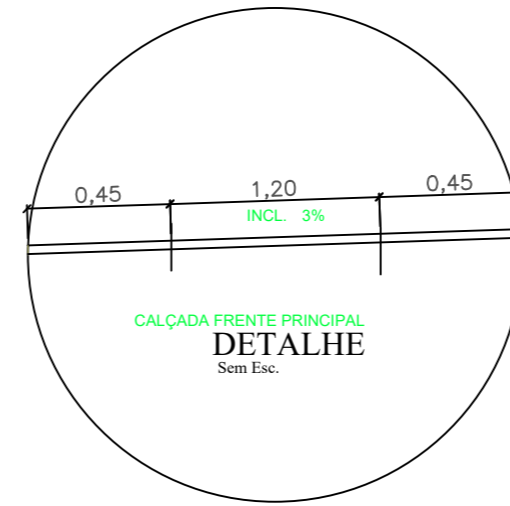


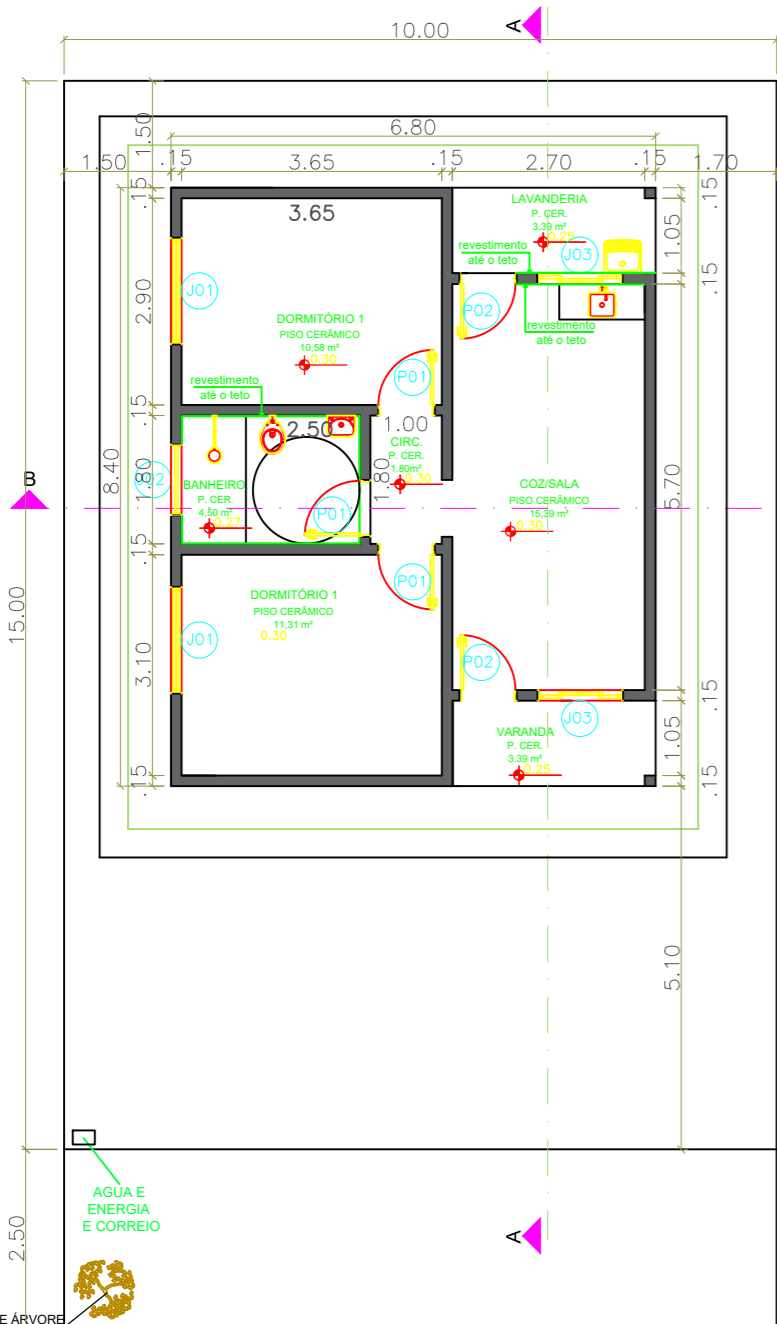
Corte A-A
Esc.: 1:100



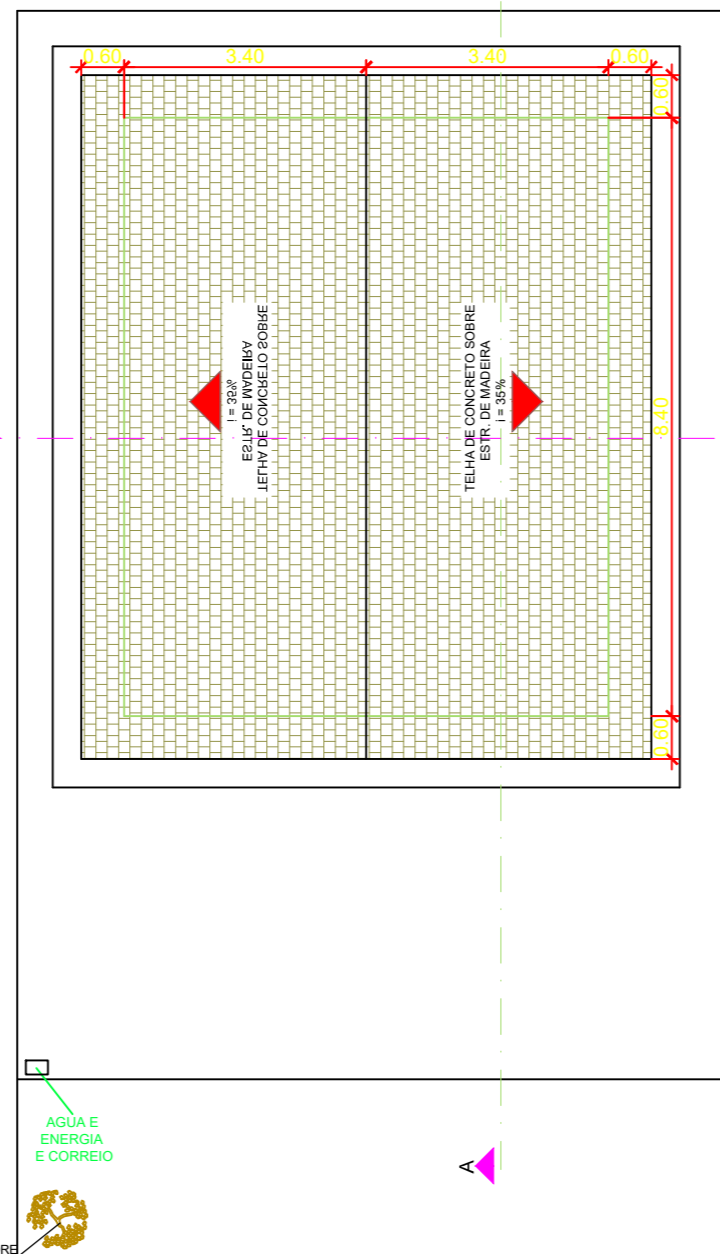
Fachada frontal
Esc.: 1:100



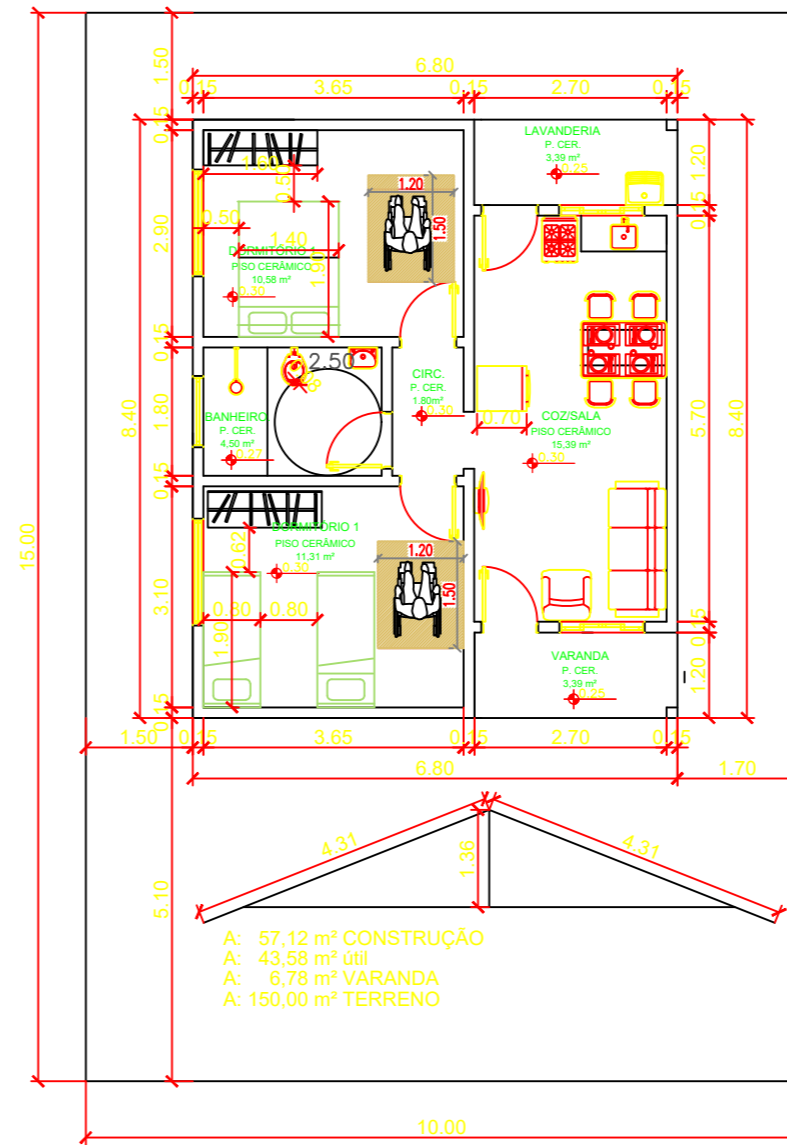
Corte B-B
Esc.: 1:100



Planta Baixa
Esc.: 1:100



Implantação e Cobertura
Esc.: 1:100



QUADRO DE ESQUADRIAS - (JANELAS)						
COD.	ALT.	LARG.	PEITORIL	QUANT.	TIPO	OBSERVAÇÕES
J01	1,00	1,50	1,10	02	CORRER - 4 fls	ALUMINIO / VENEZIANA
J02	0,60	1,00	1,53	01	BASCULANTE	ALUMINIO / VIDRO
J03	1,00	1,20	1,10	02	CORRER - 4 fls	ALUMINIO / VIDRO

QUADRO DE ESQUADRIAS - (PORTAS)						
COD.	ALT.	LARG.	PEITORIL	QUANT.	TIPO	OBSERVAÇÕES
P01	2,10	0,80	---	03	ABRIR	MADERA ENCABEÇADA
P02	2,10	0,80	---	02	ABRIR	ALUMINIO/ MISTA



MUNICÍPIO DE SANTA CRUZ DO RIO PARDO
O futuro é agora!

PROJETO ARQUITETÔNICO

Planta de Implantação, Planta Baixa, Corte AA, Corte BB e Fachada

ENDEREÇO DA EDIFICAÇÃO Rua: Alemanha Bairro: Parque das Nações Santa Cruz do Rio Pardo/SP, CEP 18918-024	PRANCHA	ESCALAS 1:100
USO DA EDIFICAÇÃO Projeto Minha Casa Minha Vida Moradia Econômica	MATRICULA Conforme Implantação	
SECRETARIA RESPONSÁVEL Secretaria Municipal de Planejamneto Urbano e Obras	REGISTRO DE CADASTRO MUNICIPAL Conforme Implantação	
OCUPAÇÃO Conforme Projeto de Implantação		
TAXA DE OCUPAÇÃO Conforme Implantação	COEF. DE APROVEITAMENTO Conforme Implantação	TAXA DE PERMEABILIDADE Conforme Implantação
Situação sem escala		Assinaturas
		
PROPRIETÁRIO E RESPONSÁVEL PELO USO: Otacílio Parras Assis Prefeito Municipal - Gestão 2025-2028 Prefeitura Municipal de Santa Cruz do Rio Pardo - CNPJ: 46.231.890/0001-43		

MODELO 01

Quadro de áreas TerrenoConforme a implantação Construção57,12 m²	RESPONSÁVEL TÉCNICO: Adilson Duarte da Silva Secretário Municipal de Planejamneto e Obras Engenheiro Civil - Crea n° 5063268424
Aprovação	