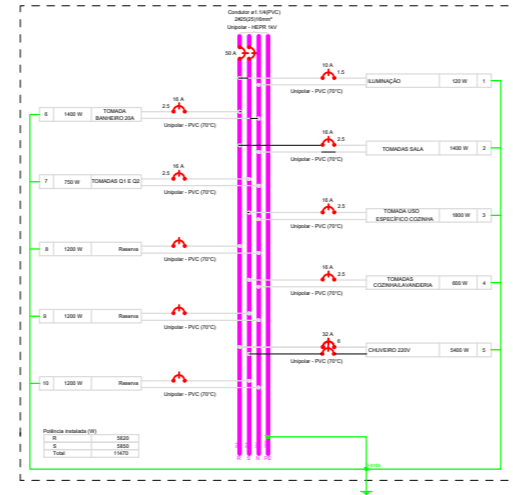
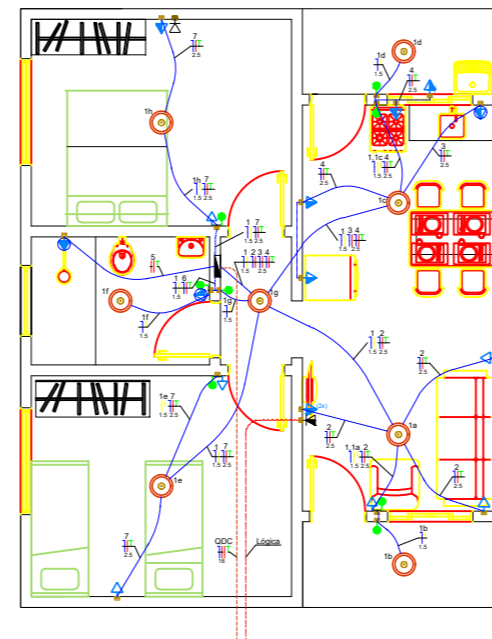
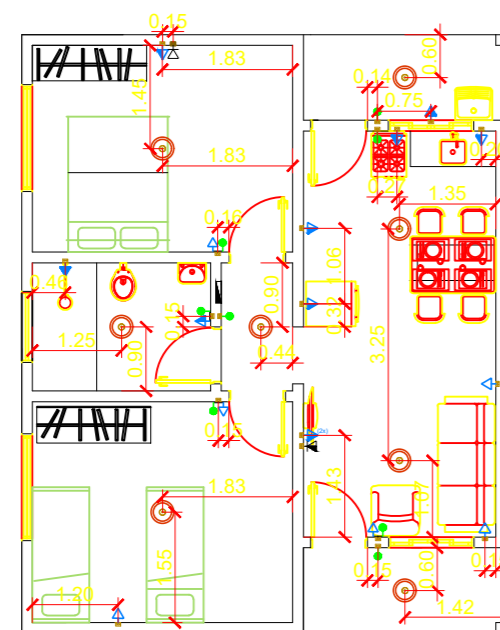


Legenda de condutos	
Elétrica	
	Direta
	Parede
	Piso
Lógica	
	Piso

Legenda	
	Tomada baixa - 0,40m do piso
	Tomada média - 1m do piso
	Tomada média uso específico - 1m do piso
	Tomada alta uso específico - 2,10m do piso
	Interruptor simples - 1m do piso
	Caixa de entrada de dados e imagem
	Ponto genérico de luz 35W
	Quadro de distribuição



Lista de materiais	
Elétrica	
Cabo Unipolar (cobre)	
Isol PVC - 450/750V	88,50 m
1,5 mm² - Preto	46,00 m
1,5 mm² - Azul	97,75 m
2,5 mm² - Preto	68,40 m
2,5 mm² - Azul	14,00 m
2,5 mm² - Verde	7,00 m
6 mm² - Preto	28,20 m
6 mm² - Verde	14,10 m
ISOL. HEPR 90°C - 0,6/1kV	
16 mm² - Preto	14,10 m
16 mm² - Azul	14,10 m
16 mm² - Verde	14,10 m
Dispositivo Elétrico - embudido	
Placa 2x4"	7 pc
Interruptor simples - 1 leia com placa	3 pc
Placa cf furo no centro	1 pc
Interruptor simples + tomada 2p+T 20A 250V com placa	11 pc
Tomada simples 2p+T 10A, 250V com placa	1 pc
Tomada dupla 2p+T 10A, 250V com placa	2 pc
Tomada simples 2p+T 20A, 250V com placa	1 pc
Iluminação	
Plafonier em prolpropileno com soquete E27 em porcelana	8 pc
Dispositivo de Proteção	
Disjuntor Unipolar Termomagnético - norma DIN (Curva C)	1 pc
10 A - 3 kA	3 pc
16 A - 3 kA	2 pc
20 A - 3 kA	1 pc
Disjuntor bipolar termomagnético (380 V/220 V) - DIN (Curva B)	1 pc
32 A - 4,5 kA	1 pc
Disjuntor bipolar termomagnético (380 V/220 V) - DIN (Curva C)	1 pc
50 A - 6 kA	1 pc
Quadro distribuição	
Quadro distribuição em PVC cap. 16 a 24 diq. din embur	1 pc
Barramento pente bifásico DIN 12 polos isolado ESA	2 pc
Barramento neutro + terra 12 polos com suporte din	1 pc
Eletrodutos e caixas	
Eletroduto corrugado reforçado 25mm PVC	50m
Eletroduto corrugado PEAD 25mm com guia	22m
Eletroduto corrugado PEAD 50mm com guia	17m
Caixa retangular 4" x 2" em PVC	23 pc



Planta Baixa
Esc.: 1:100

PROJETO ELÉTRICO

ENDEREÇO DA EDIFICAÇÃO

Rua: Alemanha
Bairro: Parque das Nações
Santa Cruz do Rio Pardo/SP, CEP 18.918-024

PRANCHA

1 / 1

ESCALAS

1:100

USO DA EDIFICAÇÃO

Projeto Minha Casa Minha Vida Moradia Econômica

SECRETARIA RESPONSÁVEL

Secretaria Municipal de Planejamento Urbano e Obras

Situação sem escala

Assinaturas

PROPRIETÁRIO E RESPONSÁVEL PELO USO:

Otacílio Parras Assis
Prefeito Municipal - Gestão 2025-2028
Prefeitura Municipal de Santa Cruz do Rio Pardo - CNPJ: 46.231.890/0001-43

MODELO 01

Quadro de áreas

TerrenoConforme a implantação
Construção57,12 m²

RESPONSÁVEL TÉCNICO:

Adilson Duarte da Silva
Secretário Municipal de Planejamneto e Obras
Engenheiro Civil - Crea n° 5063268424

Aprovação