





ELEVADORES







ELEVADORES



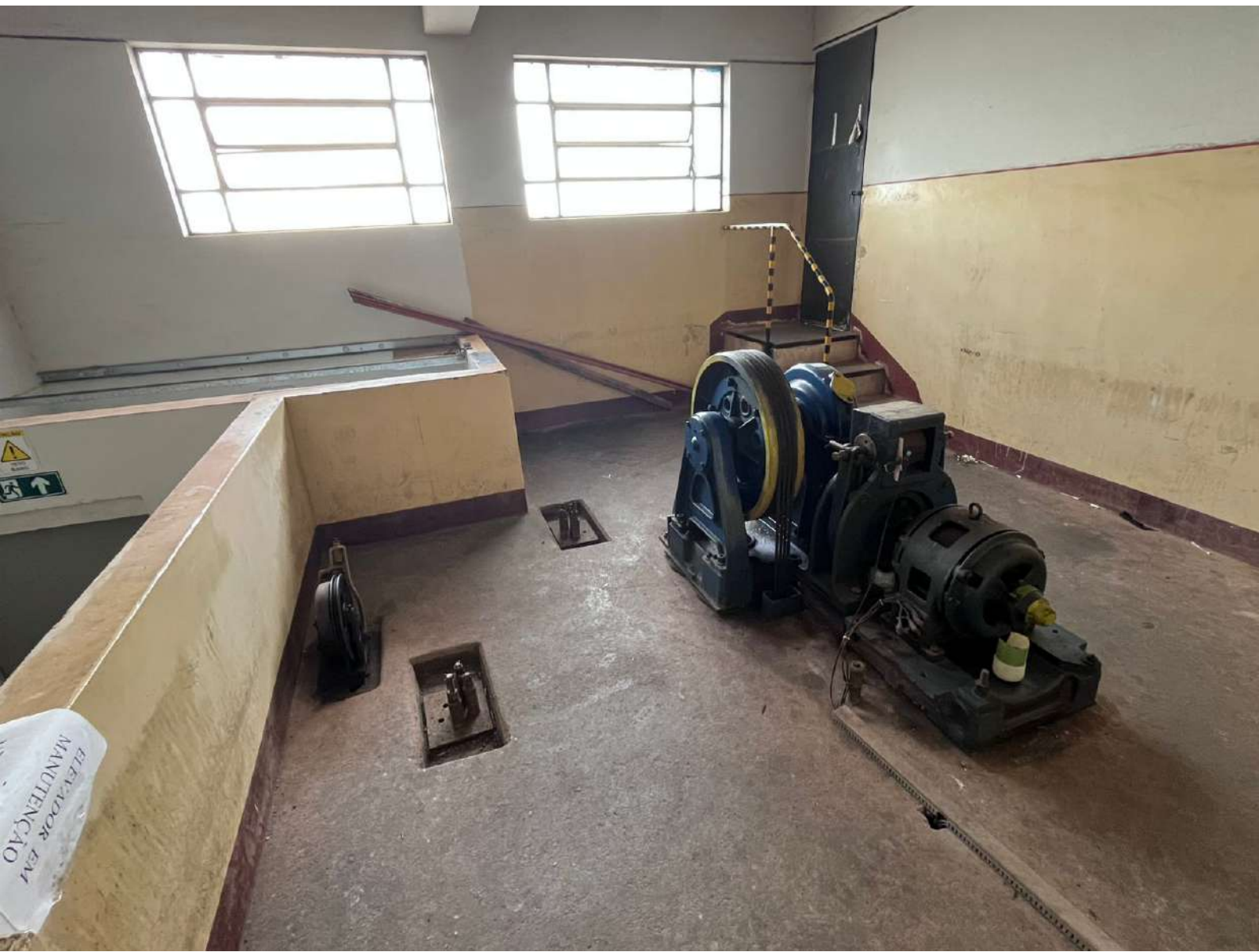
É PROIBIDO
FUMAR

CAPACIDADE
750 Kg 10 PESSOAS







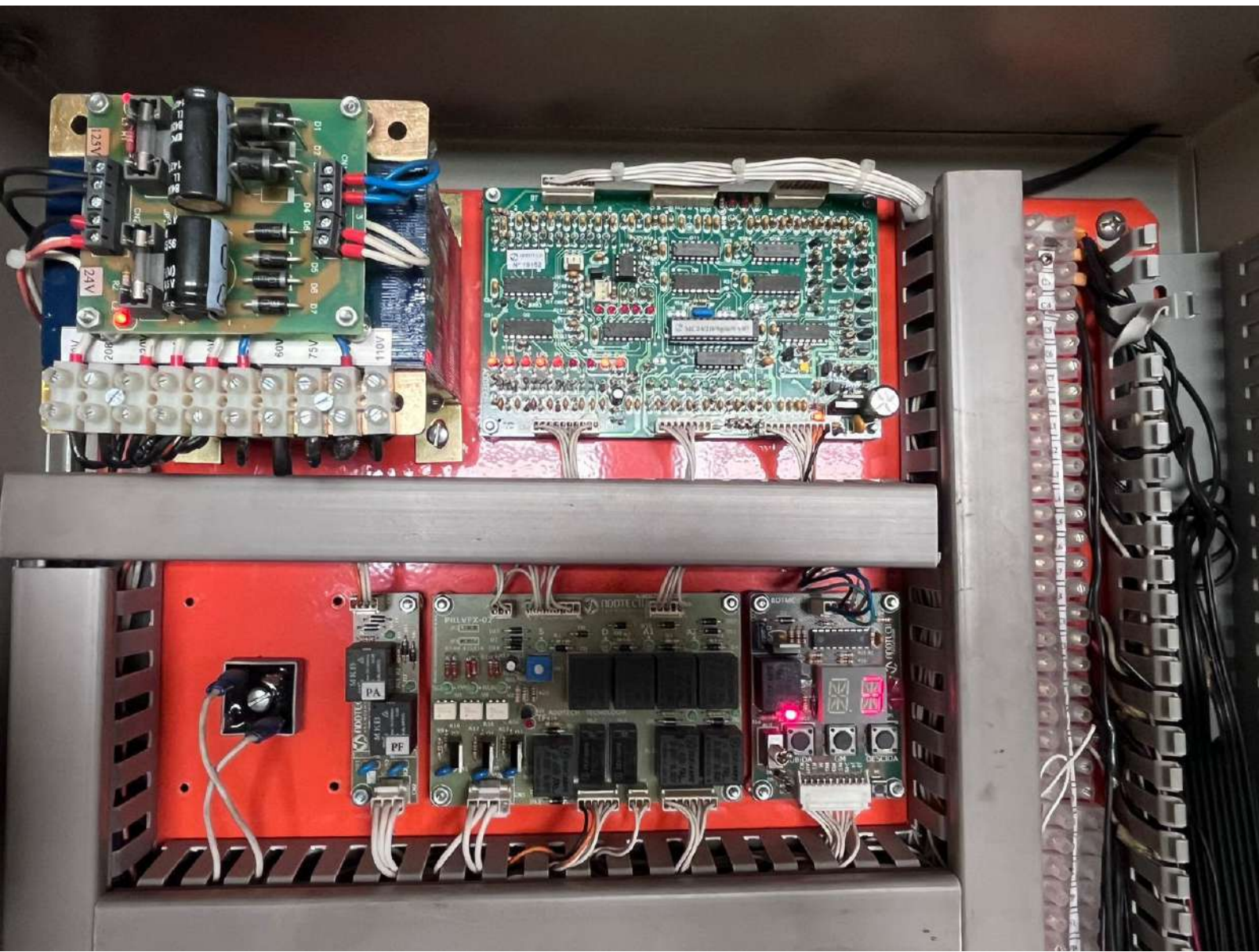


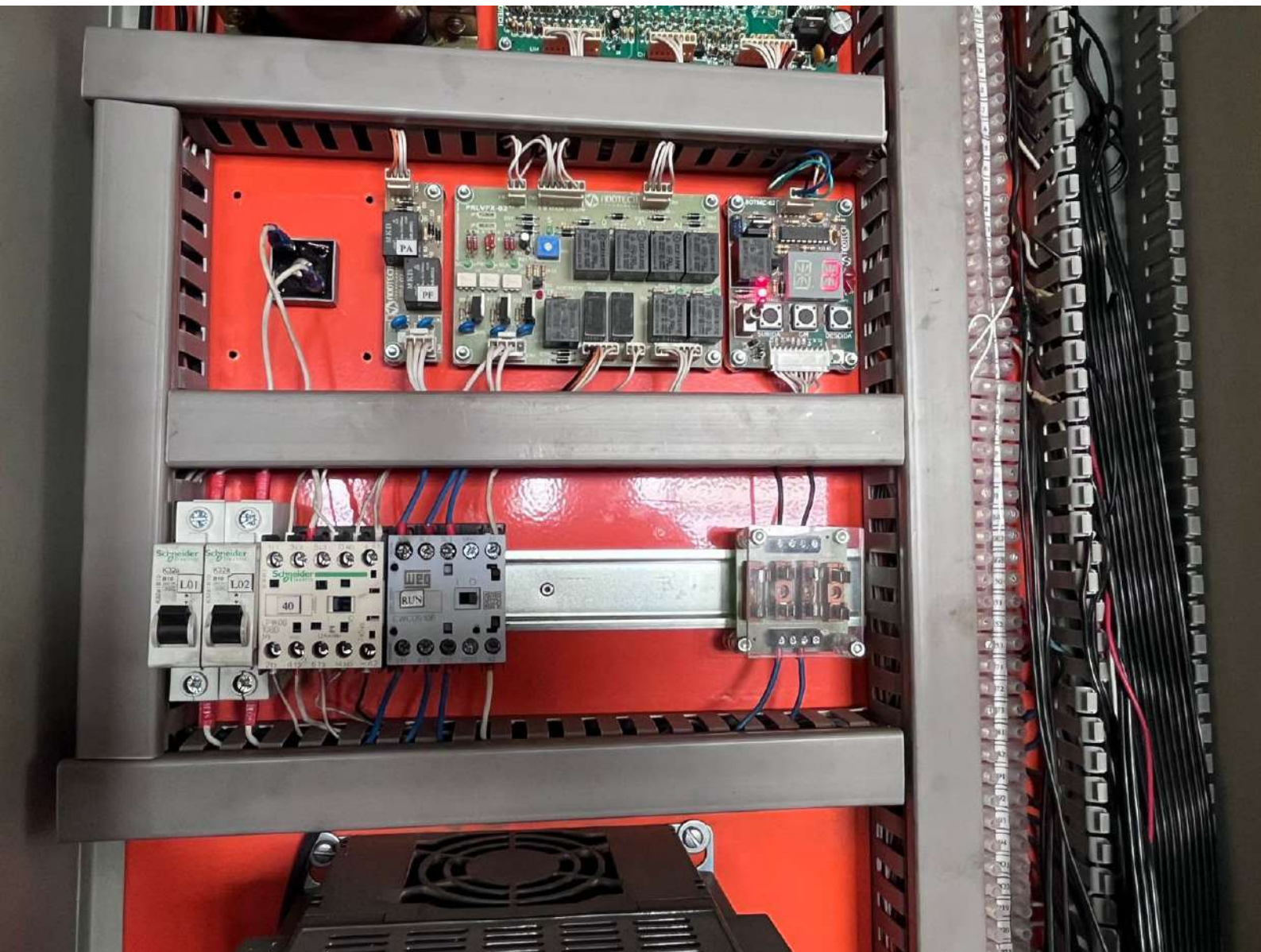










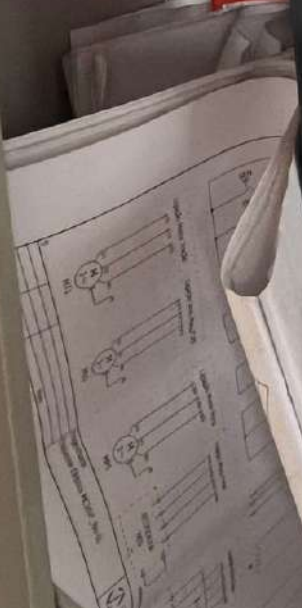




ATV312HU55A3
E8 1408 168032
5.5kV 7.5HP-200 240V

HAZARD OF ELECTRIC
SHOCK, EXPLOSION,
OR ARC FLASH.
See back of enclosure
for safety instructions.

ATENÇÃO
Não religar o Equipamento na ocorrência das seguintes falhas:
OCF . SCF . OBF . OMF e OLF
Risco de danos permanentes no inversor.
A ADDTECH deverá ser comunicada imediatamente sobre as falhas descritas acima.
NUNCA movimentar o elevador sem que o resistor de frenagem esteja devidamente instalado nos bornes PA-PB do inversor.
Aguardar 15 minutos após o desligamento da alimentação para realizar qualquer intervenção elétrica no inversor.
Sempre consulte os manuais do equipamento.



REF MON CONF

2.2.2.9

RUN
CAN
ERR

30%

ESC

Schneider Electric

ATV312HU55M3
8B 1406 759023
5.5kW-7,5HP-200-240V~

⚠ DANGER
HAZARD OF ELECTRIC SHOCK, EXPLOSION, OR ARC FLASH.
Before servicing, remove all power, wait 15 minutes.

ATENÇÃO

Não religar o Equipamento na ocorrência das seguintes falhas:
OCF , SCF , OBF , OHF e OLF
Risco de danos permanentes no inversor

A ADDTECH deverá ser comunicada imediatamente sobre as falhas descritas acima
NUNCA movimentar o elevador sem que o resistor de frenagem esteja devidamente instalado nos bornes PA-PB do inversor.

Aguardar 15 minutos após o desligamento da alimentação para realizar qualquer intervenção elétrica no inversor.

Sempre consulte os manuais do equipamento.

Indicações do display (funções)

- RE – Reinicialização do sistema
- MA – Elevador em manutenção
- EM – Operação Bombeiro acionada
- PA – PP, PO ou BIV acionado
- EP – Excesso de Peso
- ER – Falha na comunicação com o display
- SI – Indica elevador com operação independente acionado

Falhas indicadas no display (memorizadas)

- NF – Nenhuma falha
- F0 – Falha na EEPROM da placa de comando
- F1 – Falha no seletor de subida em velocidade alta
- F2 – Falha no seletor de descida em velocidade alta
- F3 – Falha no seletor de parada subindo
- F4 – Falha no seletor de parada descendo
- F5 – Falha no contato de PC durante o fechamento ou na abertura da porta de cabine
- F6 – Falha no contato de PC durante a viagem
- F7 – Falha no contato de PP durante a viagem
- F8 – Falha no contato de LPA durante a abertura da porta de cabine
- F9 – Falha no limite de alta 1
- FA – Falha no limite de alta 2
- FB – Falha nos limites de alta 1 e 2
- FC – Falha no circuito da emergência
- FE – Indica que os limites LI e LS estão ambos abertos

Resgate de Falhas: Passar comando para manual, apertar o botão R. O comando indicará as 10 últimas falhas e/ou ocorrências. Para apagar as falhas basta segurar o botão R até indicar NF.

Led's e funções (quando apagado)

- LI – indica elevador no extremo inferior
- LS – indica elevador no extremo superior
- PP – indica porta de pavimento aberta
- LPA – indica porta de cabine totalmente aberta
- PC – indica porta de cabine aberta
- LA – indica limite de alta velocidade aberto
- EME – Indica linha de emergência aberta

Led's e funções (quando aceso)

- SS – Indica chamado com direção de subida
- SD – Indica chamado com direção de descida
- O – Indica operação de emergência acionada
- M – Indica operação manual acionada
- E – Indica estacionamento preferencial ativado
- I – indica limite de alta2 liberado
- P – sem função
- CK – indica sensor de seletor acionado
- CP – indica sensor de parada acionado
- S – Indica contator de subida acionado
- D – Indica contator de descida acionado
- A – Indica contator de alta acionado
- B – Indica contator de baixa acionado
- PA – Indica contator de abrir porta acionado
- PF – Indica contator de fechar porta acionado
- R1 – Saída reserva
- R2 – Indica saída de ventilador acionada
- TX – Indica saída de comunicação com digital
- led TX deve estar piscando de forma aleatória
- RX – Indica comunicação duplex
- led RX deve estar piscando de forma aleatória

