



EM CASO DE
RISCO

NÃO UTILIZE
O ELEVADOR



AVISO DE CONTAMINAÇÃO
Antes de entrar no elevador, lave as mãos com água e sabão ou utilize álcool em gel.
Evite tocar em botões e superfícies do elevador.
Mantenha uma distância mínima de 1 metro entre as pessoas.
Evite compartilhar objetos pessoais.



 **GRUPO
TECH**
ELEVADORES

ASSISTÊNCIA  **TÉCNICA**

14 **99686-8763**



É PROIBIDO
FUMAR

CAPACIDADE
750 Kg 10 PESSOAS









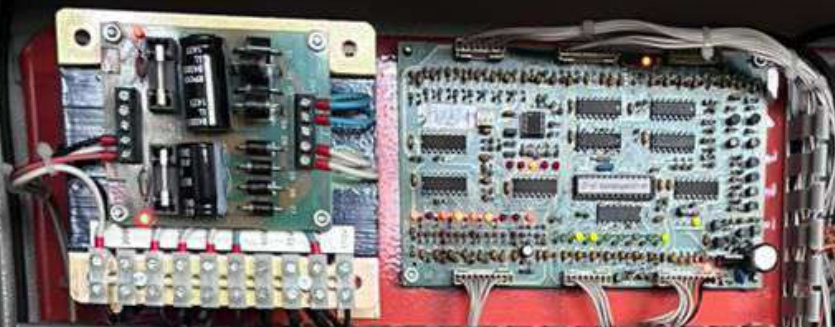
A.C.
MOTOR

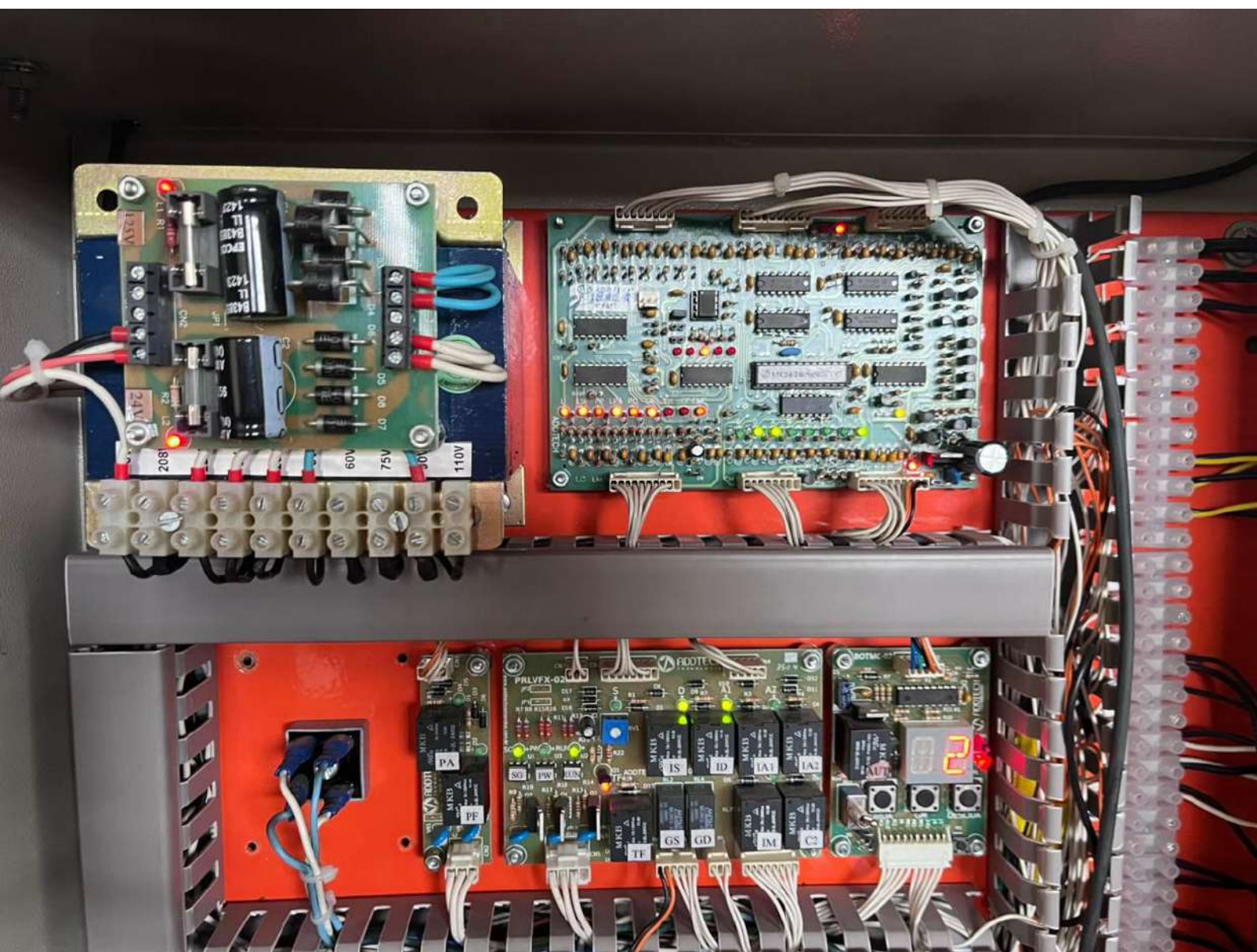
Nº	AE62/4279
CONTR	410396
TIPO	60E S
VOLTS	220
AMPS.	24
H.P.	7.5
COD.NE.	.
FASES	3 CIC 60
IRS.	ELEV.
R.P.M.	1200
LBS.PE'	.

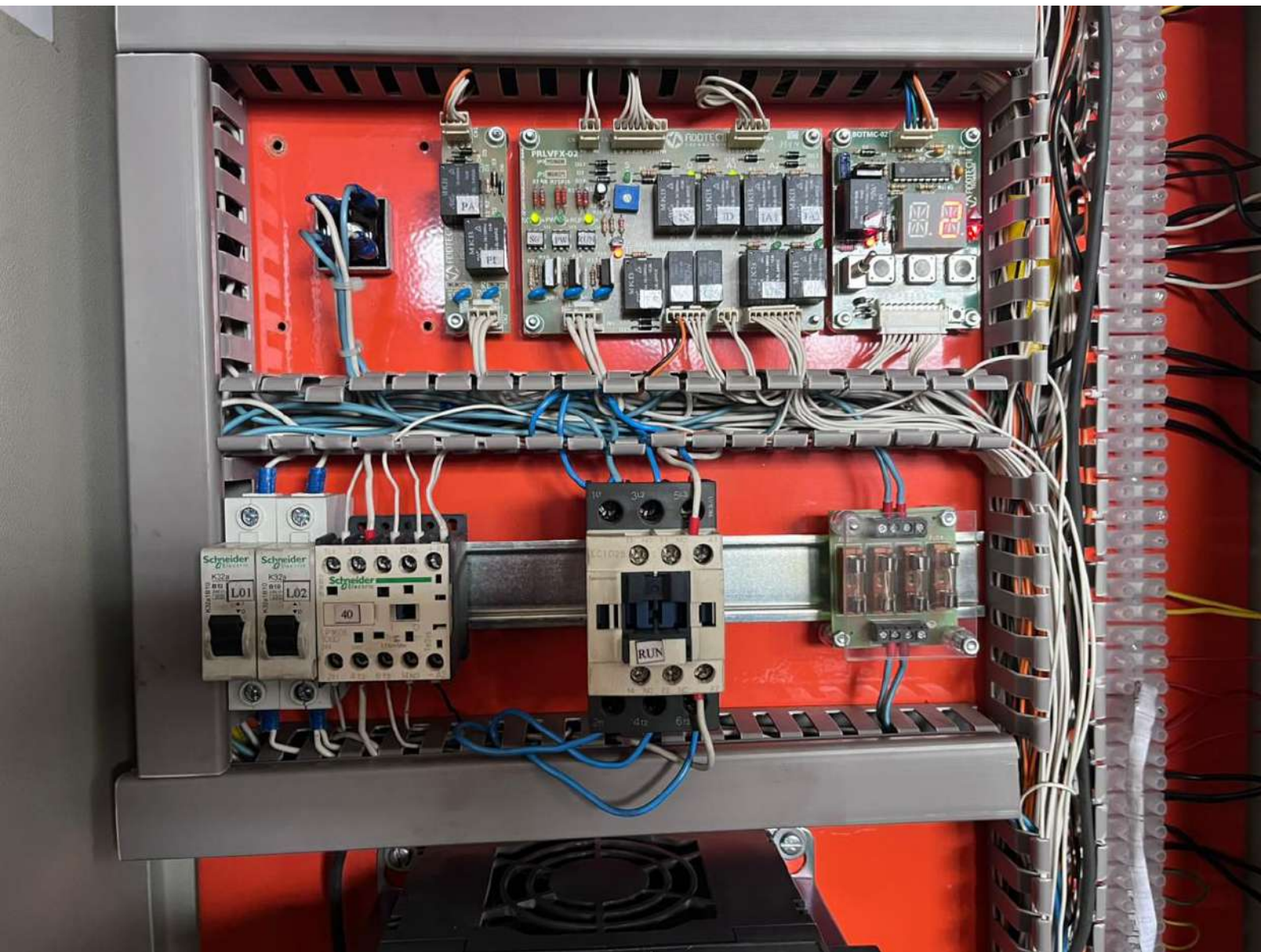
LISTAS MAT.

6340 A 2 1
46351 A 18
6340 A 1











⚠ DANGER
HAZARD OF ELECTRIC
SHOCK, EXPLOSION,
OR ARC FLASH.
Before servicing, remove all
power and lock it out.

ATV312HU55M3
BB 1A24 380018
5.5kW-7.5HP-200-240V-

ATENÇÃO
Não religar o Equipamento na ocorrência das seguintes falhas:
OCF, SCF, OBF, DMF e OLF
Risco de danos permanentes no inversor.
A ADDTECH deverá ser comunicada imediatamente sobre as falhas descritas acima
NUNCA movimentar o elevador sem que o resistor de frenagem esteja
devidamente instalado nos bornes PA-PB do inversor.
Aguardar 15 minutos após o desligamento da alimentação para realizar qualquer
intervenção elétrica no inversor.
Sempre consulte os manuais do equipamento.

Indicações do display (funções)

- RE – Reinicialização do sistema
- MA – Elevador em manutenção
- EM – Operação Bombeiro acionada
- PA – PP, PO ou BIV acionado
- EP – Excesso de Peso
- ER – Falha na comunicação com o display
- SI – Indica elevador com operação independente acionado

Falhas indicadas no display (memorizadas)

- NF – Nenhuma falha
- F0 – Falha na EEPROM da placa de comando
- F1 – Falha no seletor de subida em velocidade alta
- F2 – Falha no seletor de descida em velocidade alta
- F3 – Falha no seletor de parada subindo
- F4 – Falha no seletor de parada descendo
- F5 – Falha no contato de PC durante o fechamento ou na abertura da porta de cabine
- F6 – Falha no contato de PC durante a viagem
- F7 – Falha no contato de PP durante a viagem
- F8 – Falha no contato de LPA durante a abertura da porta de cabine
- F9 – Falha no limite de alta 1
- FA – Falha no limite de alta 2
- FB – Falha nos limites de alta 1 e 2
- FC – Falha no circuito da emergência
- FE – Indica que os limites LI e LS estão ambos abertos

Resgate de Falhas: Passar comando para manual, apertar o botão R. O comando indicará as 10 últimas falhas e/ou ocorrências. Para apagar as falhas basta segurar o botão R até indicar NF.

Led's e funções (quando apagado)

- LI – indica elevador no extremo inferior
- LS – indica elevador no extremo superior
- PP – indica porta de pavimento aberta
- LPA – indica porta de cabine totalmente aberta
- PC – indica porta de cabine aberta
- LA – indica limite de alta velocidade aberto
- EME – Indica linha de emergência aberta

Led's e funções (quando aceso)

- SS – Indica chamado com direção de subida
- SD – Indica chamado com direção de descida
- O – Indica operação de emergência acionada
- M – Indica operação manual acionada
- E – Indica estacionamento preferencial ativado
- I – indica limite de alta2 liberado
- P – sem função
- CK – indica sensor de seletor acionado
- CP – indica sensor de parada acionado
- S – Indica contator de subida acionado
- D – Indica contator de descida acionado
- A – Indica contator de alta acionado
- B – Indica contator de baixa acionado
- PA – Indica contator de abrir porta acionado
- PF – Indica contator de fechar porta acionado
- R1 – Saída reserva
- R2 – Indica saída de ventilador acionada
- TX – Indica saída de comunicação com digital
O led TX deve estar piscando de forma aleatória
- RX – Indica comunicação dúplex
O led RX deve estar piscando de forma aleatória

