

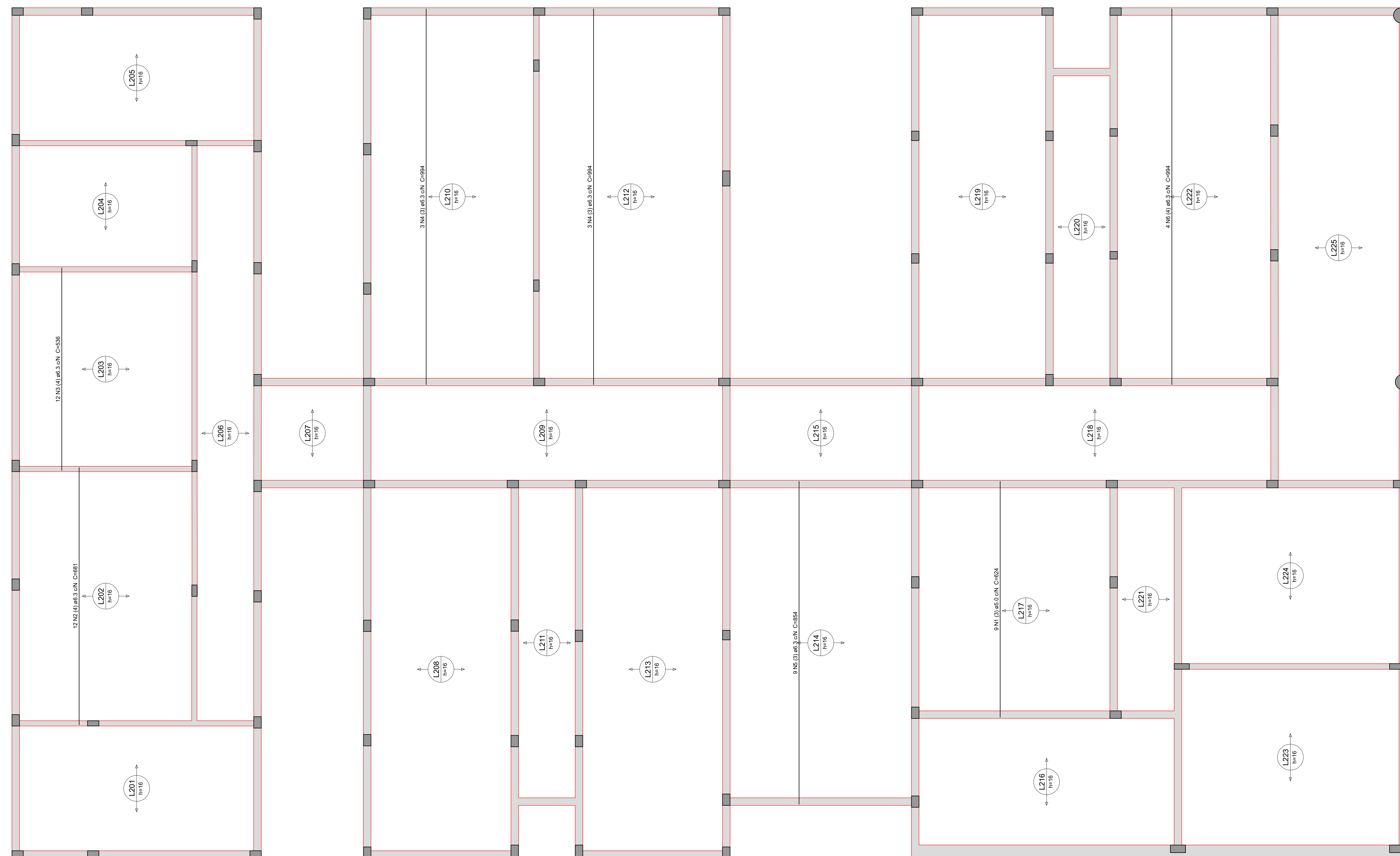
Relação do aço

Postivos x					
CAISO	N	DIAM (mm)	QUANT	C. UNIT (cm)	C. TOTAL (cm)
CAISO	1	5.0	9	634	5716
CAISO	2	6.3	12	681	8172
CAISO	3	6.3	12	536	6432
CAISO	4	6.3	6	994	5964
CAISO	5	6.3	9	854	7686
CAISO	6	6.3	4	594	2376

Resumo do aço

CAISO	DIAM (mm)	C. TOTAL (m)	QUANT + 10% (Barra)	PESO + 10% (kg)
CAISO	6.3	322.3	30	86.8
CAISO	5.0	96.2	-	9.5
PESO TOTAL (kg)				96.3
CAISO	6.3			86.8
CAISO	5.0			9.5

Volume de concreto (C-30) = 44.30 m³



Armação positiva das lajes do pavimento COBERTURA (Eixo X)

Características do Projeto

- 1 - COBRIMENTO DAS ARMADURAS - PILARES E VIGAS: 3 cm
- 2 - COBRIMENTO DAS ARMADURAS - LAJES E ESCADAS: 3 cm
- 3 - COBRIMENTO DAS ARMADURAS - FUNDAÇÃO: 4,5 cm
- 4 - PREVER LASTRO DE CONCRETO MAGRO (5 cm) SOB AS ESTRUTURAS EM CONCRETO.

NOTAS 1 : DURABILIDADE

- 1 - CLASSE DE AGRESSIVIDADE AMBIENTAL: III
- 2 - MÓDULO DE ELASTICIDADE > 35.42 GPa
- 3 - FATOR A/C < 0.4
- 4 - AÇO CA 50A e CA 60B
- 5 - CONCRETO CLASSE > 30 MPa
- 6 - CONSUMO DE CIMENTO > 350 Kg/m³

5 - OS VENTOS INCIDENTES NAS FACES X (90°) E Y (0°), RESPECTIVAMENTE, NÃO OCORREM SIMULTANEAMENTE.

NOTAS 2 : NORMAS

- NBR 06118 - 2023 - Projeto de Estruturas de Concreto armado
- NBR 06120 - 2019 - Cargas para o Cálculo de Estruturas de edificações - Procedimento
- NBR 06123 - 2023 - Fargas Devidas ao Vento em Edificações
- NBR 8681 - 2003 - Ações e Segurança nas Estruturas
- NBR 6122 - 2022 - Projeto e execução de Fundações

LEGENDA DA PLANTA DE LOCAÇÃO

- A ORIENTAÇÃO DOS EIXOS DOS PILARES
- 1 ORIENTAÇÃO DOS EIXOS DOS PILARES

NOTAS 3 : GERAIS

- 1 - Dimensões em Centímetros e Níveis em metros
- 2 - Conter as disposições das armaduras antes do concretagem.
- 3 - A Responsabilidade pela fiscalização da obra é do Engº resp Técnico.
- 4 - Aconselhamos montagem de corpos de prova para cada contrôlo betoneira.
- 5 - Respeitar os prazos mínimos para retirada de formas e escoramentos.
- 6 - Evitar romper concreto após endurecido, com marreta e talhadeira.
- 7 - Toda e qualquer alteração no respectivo projeto, o Calculista deverá ser consultado e o mesmo deverá emitir seu parecer por escrito.



PREFEITURA MUNICIPAL DE FRANCO DA ROCHA

DESENHO Nº REVISÃO
DETALH. DAS ARMADURAS DAS LAJES. PAV. COBERTURA
ARMADURA POSITIVA - EIXO X

DESENVOLVIMENTO: ENG. ARNALDO OLIVEIRA DA SILVA
DESENHO: ENG. ARNALDO OLIVEIRA DA SILVA

CREA: 5070501084 ART-Nº 2620260191203
ASSINATURA DATA: 18/12/2025

REVISÃO	DATA	EMISSÃO INICIAL	DESCRÇÃO
01	25/02/2025		
TÍTULO DO PROJETO CENTRO DE ATENÇÃO PSICOSSOCIAL III PROPOSTIVO MINISTÉRIO DA SAÚDE SECRETARIA DE ATENÇÃO ESPECIALIZADA À SAÚDE CREA: 00.384.544/0109-03			
INGENREIRO Secretaria de Atenção Especializada à Saúde Esplanada dos Ministérios Bloco G Edifício Sede - Ministério de Saúde CEP 70.058-900 - Brasília - DF			DISCIPLINA ESTRUTURAL ART
TÍTULO DA FRANQUIA PROJETO ESTRUTURAL DESCRIÇÃO DA ETAPA DETALHAMENTO DAS ARMADURAS DAS LAJES DO PAVIMENTO COBERTURA ARMADURA POSITIVA - EIXO X			
NOME: FRANQUIA - ARQUIVO KAYO HENRIQUE MOREIRA REGISTRO	REVISÃO 001 UNIDADE CM / M	25/02/2025 199774D REGISTRO	ESCALA REDUZIDA FOLHA: 11 / 17 FOLHA Nº 11 DE 16