

**PREFEITURA DE MAIRIPORÃ**  
**SECRETARIA MUNICIPAL DE OBRAS E PLANEJAMENTO**  
**DEPARTAMENTO DE PLANEJAMENTO URBANO**

**RELATÓRIO FOTOGRÁFICO**

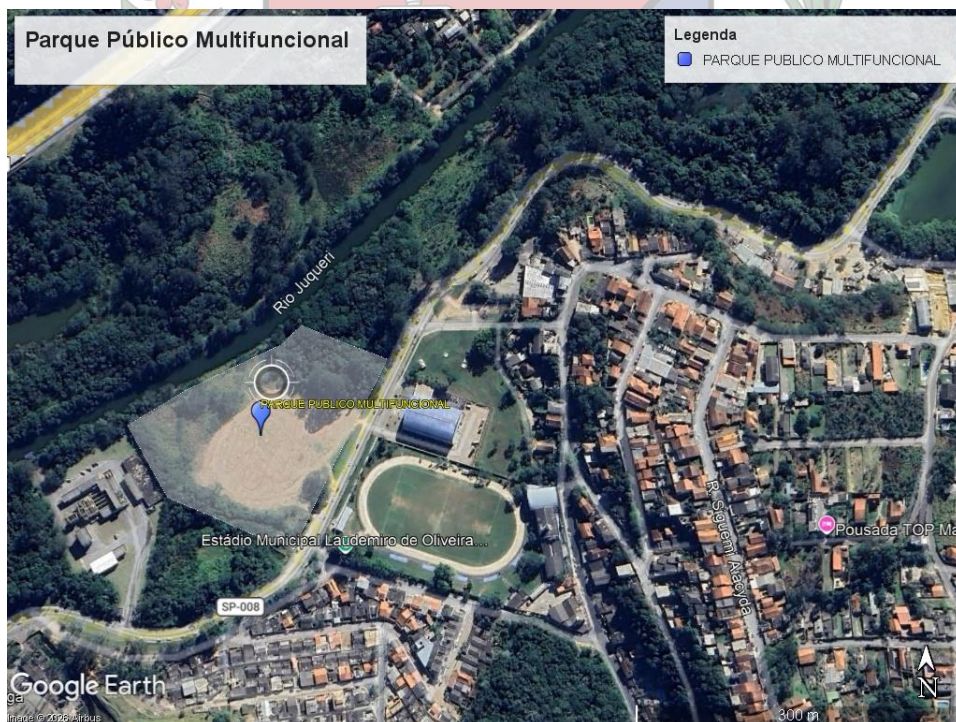
**Objeto:** OBRAS DE IMPLANTAÇÃO DO PARQUE PÚBLICO MULTIFUNCIONAL NO MUNICÍPIO DE MAIRIPORÃ.

**Local:** RODOVIA ARÃO SAHM (SP-008), S/Nº NO BAIRRO DO RIO ACIMA, CEP 07631-200, MAIRIPORÃ/ SP.

**Coordenadas geográficas:**

Longitude: -46.574930° / Latitude: -23.309914°

UTM: Zona 23K - Longitude: 338955.60 mE / Latitude: 7421296.14 mS.



Mapa de Localização

**PREFEITURA DE MAIRIPORÃ**  
**SECRETARIA MUNICIPAL DE OBRAS E PLANEJAMENTO**  
**DEPARTAMENTO DE PLANEJAMENTO URBANO**



Imagem 01 – Área onde existia um antigo campo de futebol – hoje abrigará parte dos equipamentos do parque

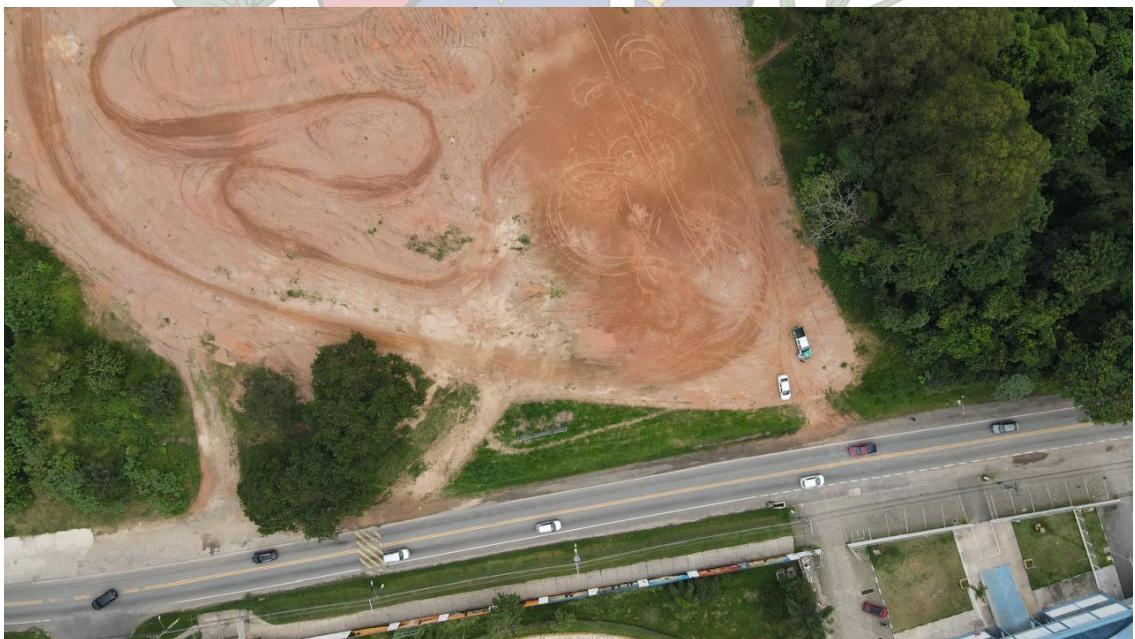


Imagem 02 - Área onde existia um antigo campo de futebol – hoje abrigará parte dos equipamentos do parque

**PREFEITURA DE MAIRIPORÃ**  
**SECRETARIA MUNICIPAL DE OBRAS E PLANEJAMENTO**  
**DEPARTAMENTO DE PLANEJAMENTO URBANO**



Imagem 03 – encontro da área de campo com a mata

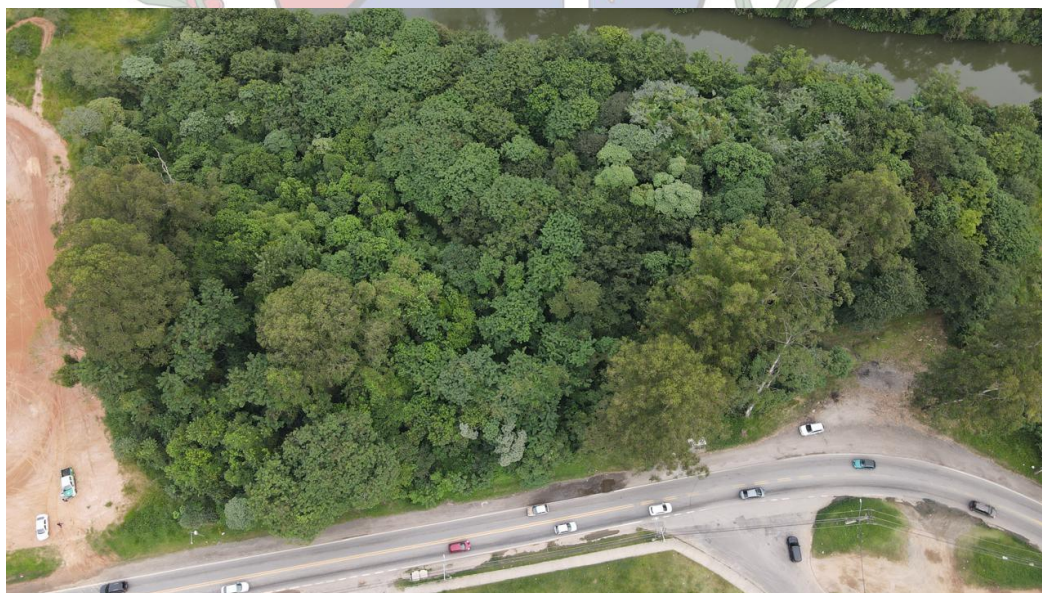


Imagem 04 – área de mata que será preservada e integrada ao parque

**PREFEITURA DE MAIRIPORÃ**  
**SECRETARIA MUNICIPAL DE OBRAS E PLANEJAMENTO**  
**DEPARTAMENTO DE PLANEJAMENTO URBANO**



Imagem 05

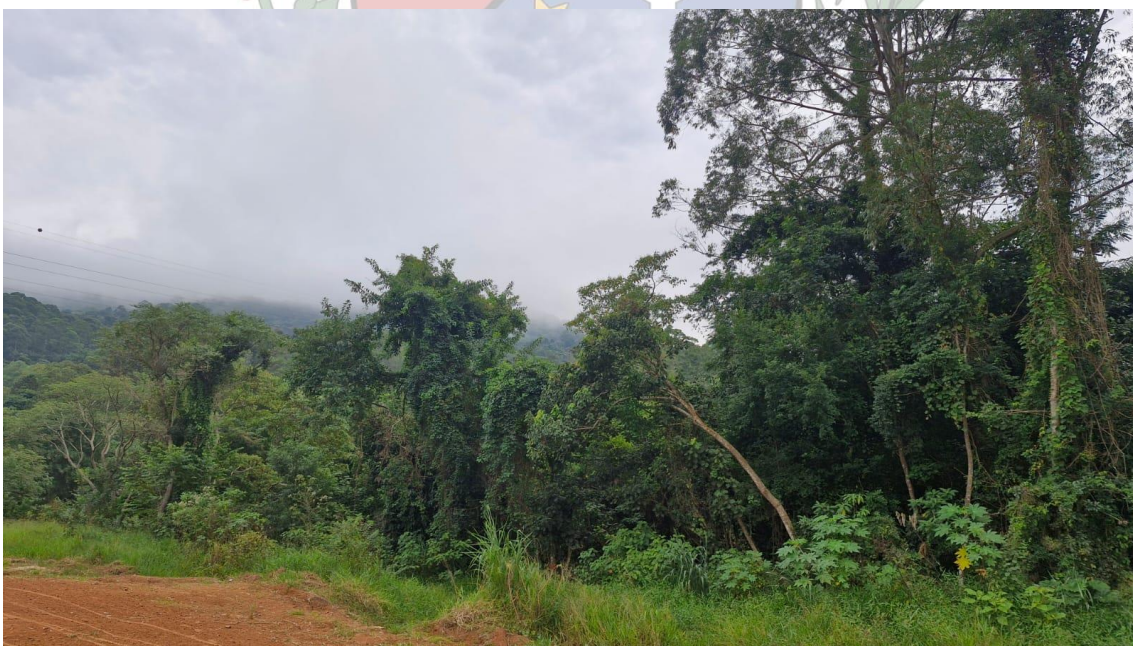


Imagem 06

**PREFEITURA DE MAIRIPORÃ**  
**SECRETARIA MUNICIPAL DE OBRAS E PLANEJAMENTO**  
**DEPARTAMENTO DE PLANEJAMENTO URBANO**



Imagem 07



Imagem 08 – imagem do córrego (Afluentes A e B)

**PREFEITURA DE MAIRIPORÃ**  
**SECRETARIA MUNICIPAL DE OBRAS E PLANEJAMENTO**  
**DEPARTAMENTO DE PLANEJAMENTO URBANO**



Imagem 09 – Travessias existentes sobre afluentes

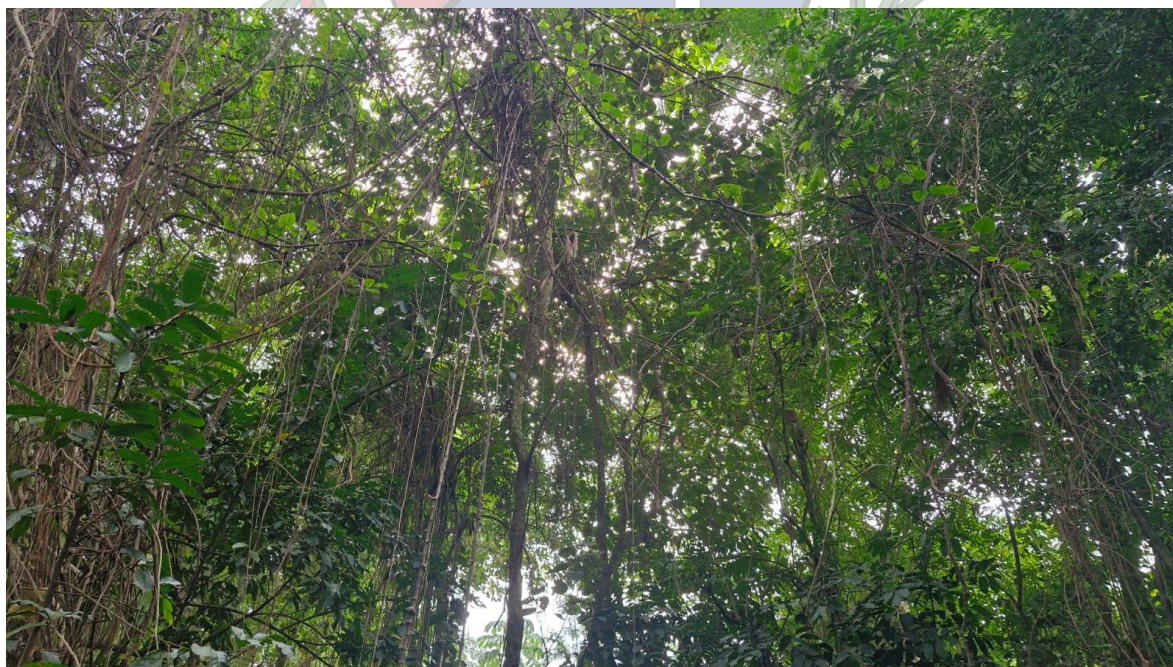


Imagem 10

**PREFEITURA DE MAIRIPORÃ**  
**SECRETARIA MUNICIPAL DE OBRAS E PLANEJAMENTO**  
**DEPARTAMENTO DE PLANEJAMENTO URBANO**



Imagem 11 – Afluente A e B

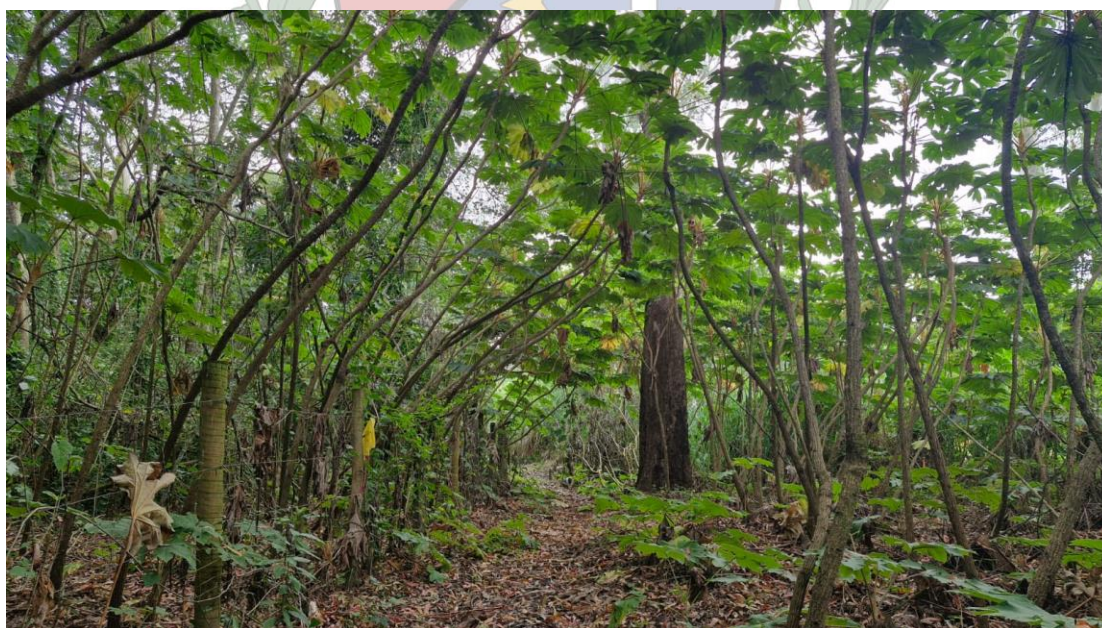


Imagem 12

**PREFEITURA DE MAIRIPORÃ**  
**SECRETARIA MUNICIPAL DE OBRAS E PLANEJAMENTO**  
**DEPARTAMENTO DE PLANEJAMENTO URBANO**

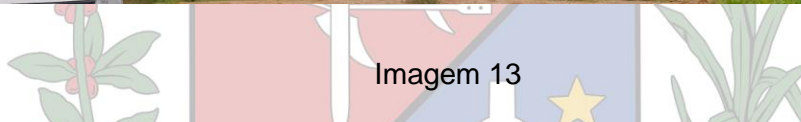


Imagem 13



Imagem 14 – Margens do Rio Juquery

**PREFEITURA DE MAIRIPORÃ**  
**SECRETARIA MUNICIPAL DE OBRAS E PLANEJAMENTO**  
**DEPARTAMENTO DE PLANEJAMENTO URBANO**



Imagem 15



Imagem 16

**PREFEITURA DE MAIRIPORÃ**  
**SECRETARIA MUNICIPAL DE OBRAS E PLANEJAMENTO**  
**DEPARTAMENTO DE PLANEJAMENTO URBANO**



Imagem 17



Mairiporã, 28 de abril de 2026

---

**KEZYA DE SOUZA GOMES**

Responsável Técnica / Engenheira Civil

CREA N° 5069846797-SP

ART N° 2620251507596