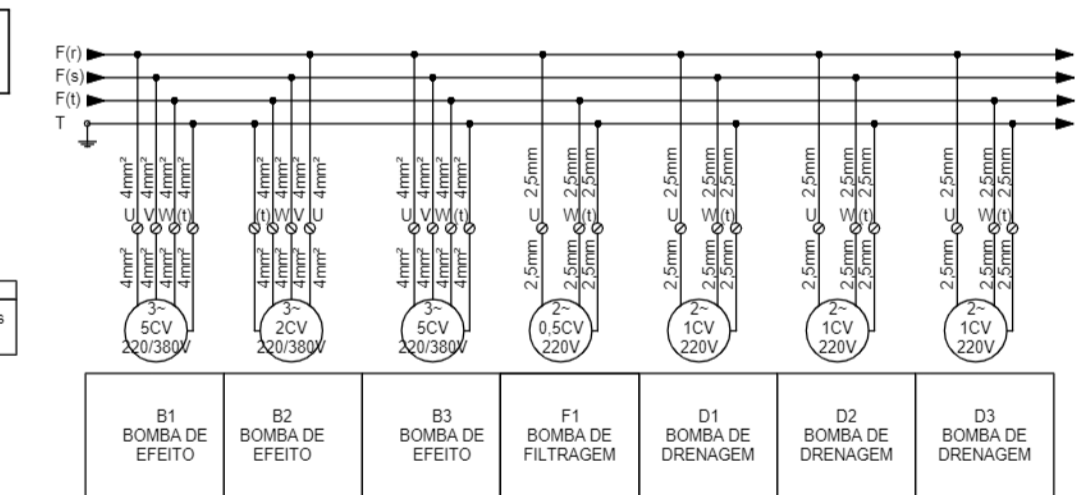


Para cada circuito utilizar 04 cabos flexíveis em cores diferentes para facilitar a ligação e identificação.



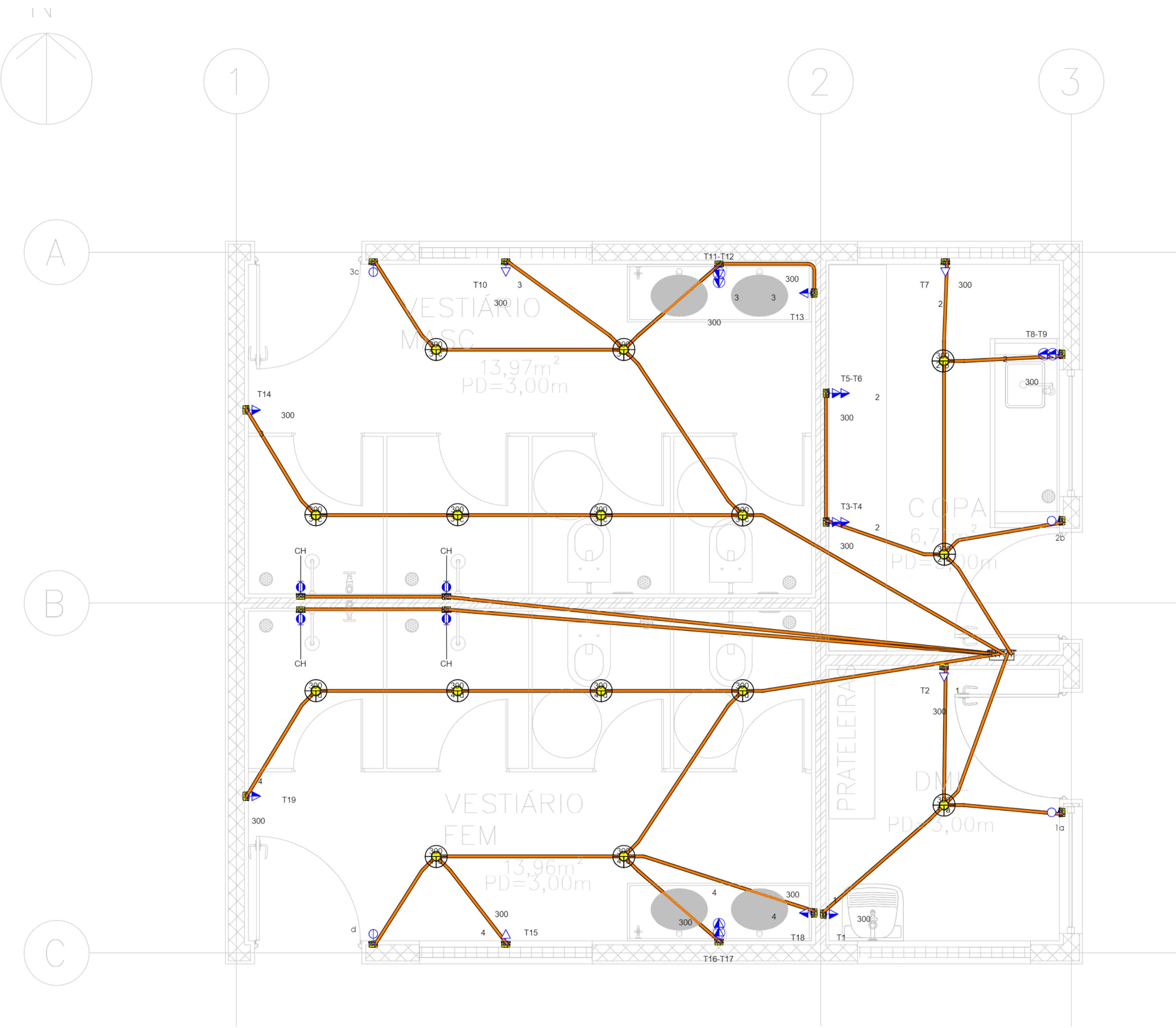
Os circuitos de ligação dos projetores, serão levados à casa de bombas, para ligação no painel de comando da fonte. Utilizar somente eletrodutos de PVC rígido preto e caixas de passagem em alumínio fundido.

1 ELÉTRICA

LEGENDA



PROJETO BÁSICO		Folha n.º 01	PROJ. _____
			EL. _____
TÍTULO: ELÉTRICA PREDIAL - FONTE INTERATIVA			
EMPREENHO: PRAIA DO RIACHO GRANDE/ SP			
LOCAL: PRAIA DO RIACHO GRANDE/ SP			
BAIRRO: RIACHO GRANDE			
PROJ.: MUNICÍPIO DE SÃO BERNARDO DO CAMPO			
LEGISLAÇÃO:		ASSUNTO PLANTA	
Normas: LUI 814/2011 e LUI 2382/12		ESCALA NOMINAL: 1:40	
Parâmetros: Uso e Ocupação do Solo - LUI 8232/2012		DATA: NOV/2025	
SITUAÇÃO (sem escala)		PROP: MUNICÍPIO DE SÃO BERNARDO DO CAMPO	
		RESPONSÁVEL PELA PREP. DA PLANTA: SECRETARIA DE HABITAÇÃO	
		Nome: Ruth Cristina Ferreira Ramos Matrícula - RG: 55.931.28.999-152-3/ SSP-SP Assinatura: _____ Nome: Luiz Fernando de Oliveira Bonifazi Assinatura: _____	
ÁREAS (em m²)		Nº PREDIAL	
EXTENSÃO: Aprox. 682 m²		LARGURA DO PASSOIO	
		LEGENDA	
INSCRIÇÃO MOBILIÁRIA		ALVARÁ EXPEDIDO	
		ASS: _____	



COMPLEXO SALVA VIDAS - ÁREA 04 - PLANTA BAIXA
1:25

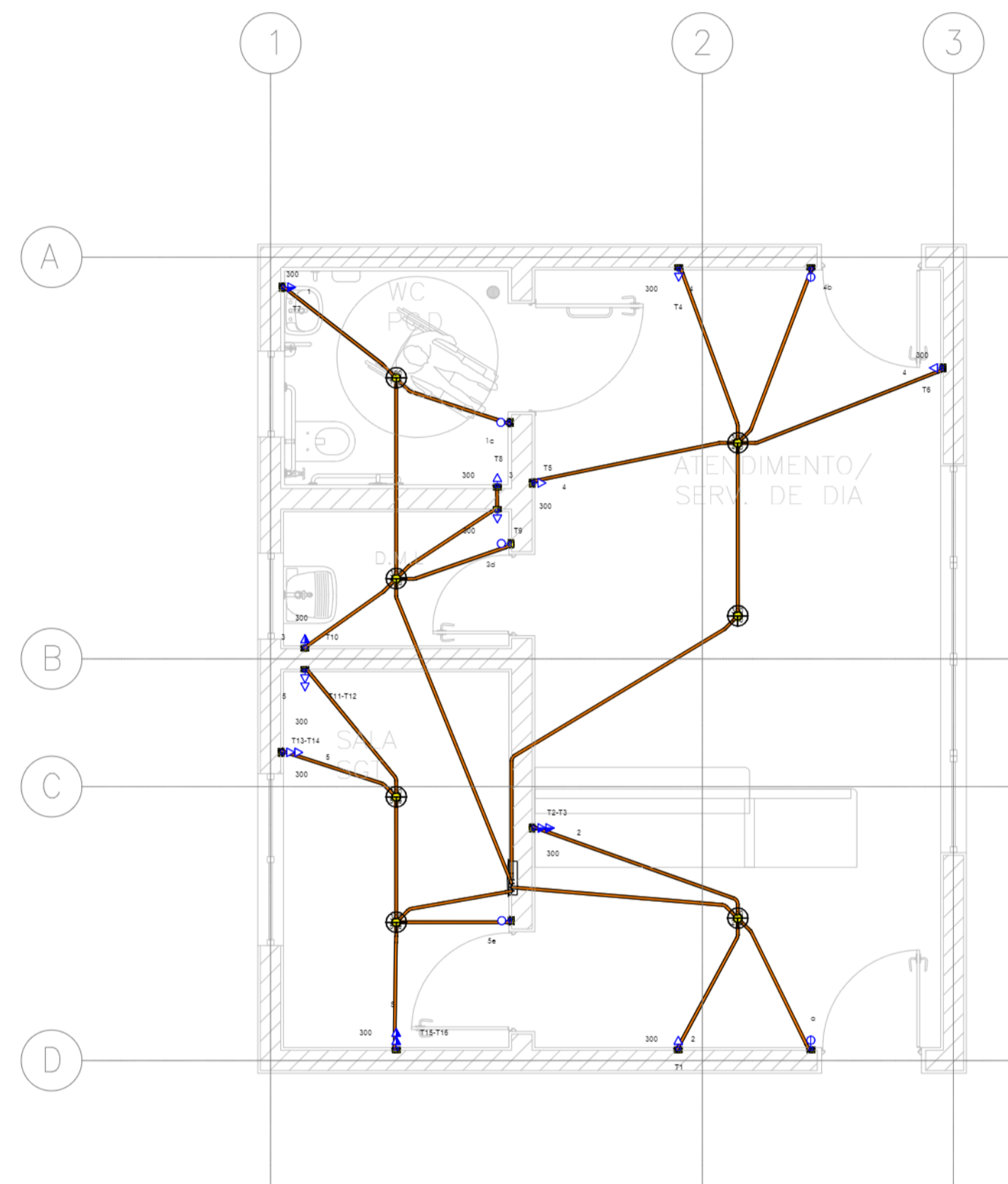
	Tomada Baixa 2P+T, 10A, a 30cm do piso, embutido em caixa 4x2
	Tomada Média 2P+T, 10A, a 120cm do piso, embutido em caixa 4x2
	Tomada Alta 2P+T, 10A, a 210cm do piso, embutido em caixa 4x2
	Tomada Baixa 2P+T, 10A, a "x" cm do piso acabado, embutido em caixa 4x2. Observar planta das alturas e cotas.
	Tomada Média 2P+T, 10A, a "x" cm do piso acabado, embutido em caixa 4x2. Observar planta das alturas e cotas.
	Tomada Alta 2P+T, 10A, a "x" cm do piso acabado, embutido em caixa 4x2. Observar planta das alturas e cotas.
	Tomada Baixa 2P+T, 20A, a 30cm do piso, embutido em caixa 4x2
	Tomada Média 2P+T, 20A, a 120cm do piso, embutido em caixa 4x2
	Tomada Alta 2P+T, 20A, a 230cm do piso, embutido em caixa 4x2
	2 Tomada Alta 2P+T, 20A, a 230cm do piso, embutido em caixa 4x2
	Tomada de Piso 2P+T, 10A e 2P+T, 20A
	Tomada de Teto 2P+T, 10A e 2P+T, 20A
	Ponto de Força com placa saída de fio, a 230cm do piso acabado
	Ponto de Força com placa saída de fio, a "x" cm do piso acabado
	Interruptor simples de uma seção, embutido em caixa 4x2
	Conjunto de 2 interruptores simples, embutido em caixa 4x2
	Conjunto de 3 interruptores simples, embutido em caixa 4x2
	Interruptor paralelo (three-way), embutido em caixa 4x2
	Caixa de Passagem com placa cega, a "x" cm do piso acabado, embutido em caixa 4x2. Observar planta das alturas e cotas.
	Ponto de refletor de Led embutido no piso
	Ponto de Telefone, RJ45, a 30cm do piso, embutido em caixa 4x2
	Ponto de HDMI, a 30cm do piso, embutido em caixa 4x2
	Condutores Neutro, Fase, Terra e Retorno, respectivamente
	Ponto de passagem para cabo HDMI.
	Ponto de passagem para fonte de LED.
	Ponto de luz embutido no teto
	Ponto de luz na parede a 150cm do piso acabado
	Eletroduto corrugado flexível embutido no teto ou na parede
	Eletroduto de PEAD embutido no piso
	Eletroduto corrugado flexível embutido no teto ou na parede dados
	Eletroduto de PEAD embutido no piso dados
	Quadro geral de luz e força embutido a 1,60 do piso acabado
	Quadro VDI embutido a 1,60 do piso acabado
	Caixa para medidor
	Caixa de passagem no piso
	Eletroduto que sobe
	Eletroduto que desce
	Eletroduto que passa descendo
	Eletroduto que passa subindo

- NOTAS
- Notas Gerais
- 1- Eletrodutos embutidos no solo serão do tipo PEAD.
 - 2- Eletrodutos embutidos na laje deverão ser do tipo corrugado reforçado.
 - 3- Os condutores não cotados serão de #2,5mm², os condutores de retorno serão de #1,5mm².
 - 4- Os eletrodutos não cotados serão de Ø25mm.
 - 5- Em todo eletroduto subterrâneo, os condutores deverão ser de cobre, classe 0,6/1kV, isolamento em EPR, temperatura 90°C.
 - 6- Os condutores elétricos de distribuição deverão ser de cobre, classe 450/750V, isolamento em PVC, temperatura 70°C.
 - 7- A seção do condutor neutro é igual ao da fase do circuito, salvo indicação contrária.
 - 8- O condutor neutro não poderá ser ligado ao condutor proteção terra após passar pelo quadro geral da instalação.
 - 9- O condutor de proteção nunca deverá ser ligado ao IDR.
 - 10- Utilizar um condutor neutro para cada circuito.
 - 11- Os circuitos foram numerados pela quantidade de fases, ou seja, circuitos bifásicos contém dois números.
 - 12- Utilizar chuveiros com resistência blindada para evitar o desligamento incorreto do IDR.
 - 13- As instalações elétricas deverão ser executadas respeitando os padrões de qualidade e segurança estabelecidos na norma NBR5410:2004.
 - 14- Todos os pontos metálicos deverão ser aterrados.
 - 15- A indicação de potência nos pontos de luz são os valores calculados para dimensionamento dos circuitos conforme prescrições da NBR 5410, não necessariamente correspondem ao valor exato das lâmpadas a serem instaladas.
 - 16- Para As tomadas sem indicação de potência foi considera 100 VA.
 - 17- Todos os eletrodutos de eletricidade deverão estar afastados 0,50m das tubulações de gás.

LEGENDA



PROJETO BÁSICO		Folha n.º	01/01	proc.	
		ts.		des.	
TÍTULO: ELÉTRICA PREDIAL - COMPLEXO SALVA VIDAS - ÁREA 04					
EMPREEN: PRAINHA					
LOCAL: RUA AMAZONAS, S/N					
BARRIO: RIACHO GRANDE					
PROP: MUNICÍPIO DE SÃO BERNARDO DO CAMPO					
LEGISLAÇÃO: Plano Diretor - LM 6164/2011 e LM 6 238/2012 Parâmetros, Uso e Ocupação do Solo - LM 6 222/2012		ASSUNTO: PLANTA			
ESCALA NOMINAL: 1:200		DATA: NOV/2025			
SITUAÇÃO (sem escala)		PROP: MUNICÍPIO DE SÃO BERNARDO DO CAMPO			
		SECRETARIA DE HABITAÇÃO			
		RESPONSÁVEL PELA PROPOSTA: 23 SÃO BERNARDO DO CAMPO			
Nome: Ruth Cristina Ferreira Ramos		Secretaria de Habitação			
Versão: R0		55 8311 23 999 152-3/SP-SP			
CNPJ: 071.278.038/08		Assinatura			
AUTOR DO PROJETO: Nome: Luiz Fernando de Oliveira Bonassi		Assinatura			
PROJ. EXECUTIVO: Nome: Luiz Fernando de Oliveira Bonassi		Assinatura			
COP. EXECUTIVO: Nome: Luiz Fernando de Oliveira Bonassi		Assinatura			
RESP. TÉCNICO: Nome: Luiz Fernando de Oliveira Bonassi		Assinatura			
LAYOUT: SP		Assinatura			
LÍDER		Assinatura			
AUTOR DO PROJETO: Nome: Luiz Fernando de Oliveira Bonassi		Assinatura			
PROJ. EXECUTIVO: Nome: Luiz Fernando de Oliveira Bonassi		Assinatura			
COP. EXECUTIVO: Nome: Luiz Fernando de Oliveira Bonassi		Assinatura			
RESP. TÉCNICO: Nome: Luiz Fernando de Oliveira Bonassi		Assinatura			
LAYOUT: SP		Assinatura			
LÍDER		Assinatura			
Nº PREDIAL	LARGURA DO PASSEIO				
LEGENDA					
INSCRIÇÃO IMOBILIÁRIA		ALVARÁ			
		EXPEDIDO			
		ASS.			



COMPLEXO SALVA VIDAS - ÁREA 02 - PLANTA BAIXA
1 : 50

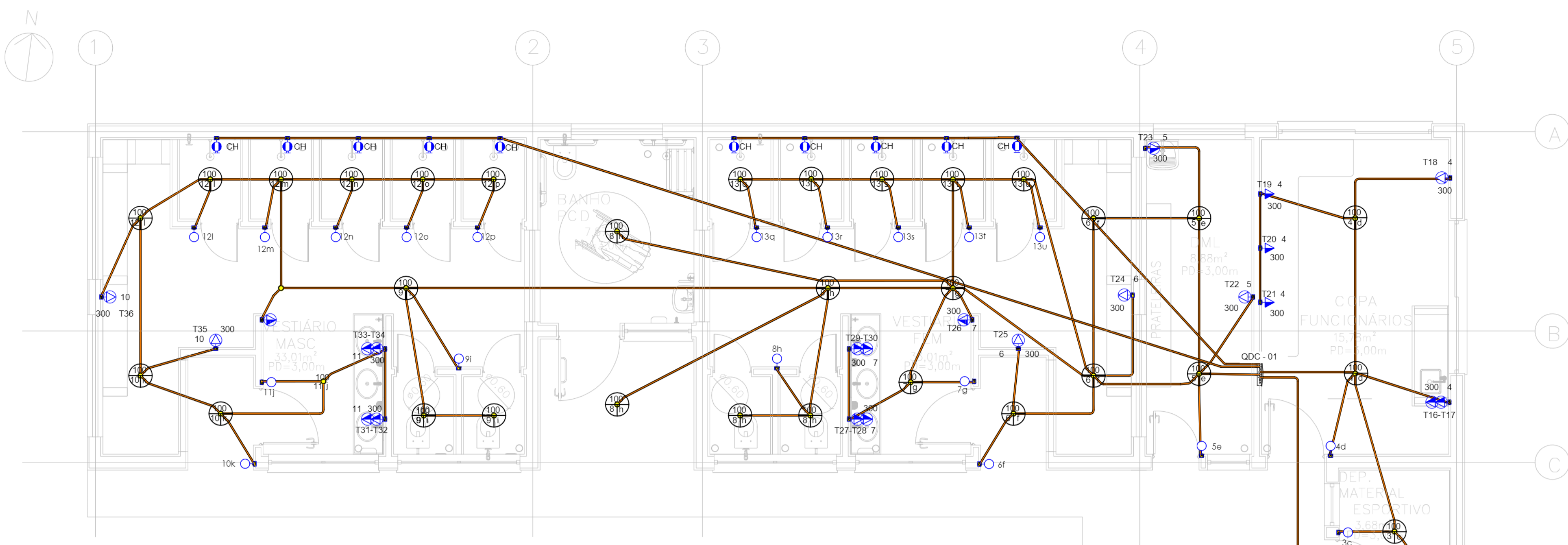
	Tomada Baixa 2P+T, 10A, a 30cm do piso, embutido em caixa 4x2
	Tomada Média 2P+T, 10A, a 120cm do piso, embutido em caixa 4x2
	Tomada Alta 2P+T, 10A, a 210cm do piso, embutido em caixa 4x2
	Tomada Baixa 2P+T, 10A, a "x" cm do piso acabado, embutido em caixa 4x2. Observar planta das alturas e cotas.
	Tomada Média 2P+T, 10A, a "x" cm do piso acabado, embutido em caixa 4x2. Observar planta das alturas e cotas.
	Tomada Alta 2P+T, 10A, a "x" cm do piso acabado, embutido em caixa 4x2. Observar planta das alturas e cotas.
	Tomada Baixa 2P+T, 20A, a 30cm do piso, embutido em caixa 4x2
	Tomada Média 2P+T, 20A, a 120cm do piso, embutido em caixa 4x2
	Tomada Alta 2P+T, 20A, a 230cm do piso, embutido em caixa 4x2
	2 Tomada Alta 2P+T, 20A, a 230cm do piso, embutido em caixa 4x2
	Tomada de Piso 2P+T, 10A e 2P+T, 20A
	Tomada de Teto 2P+T, 10A e 2P+T, 20A
	Ponto de Força com placa saída de fio, a 230cm do piso acabado
	Ponto de Força com placa saída de fio, a "x" cm do piso acabado
	Interruptor simples de uma seção, embutido em caixa 4x2
	Conjunto de 2 Interruptores simples, embutido em caixa 4x2
	Conjunto de 3 Interruptores simples, embutido em caixa 4x2
	Interruptor paralelo (three-way), embutido em caixa 4x2
	Caixa de Passagem com placa cega, a "x" cm do piso acabado, embutido em caixa 4x2. Observar planta das alturas e cotas.
	Ponto de refletor de Led embutido no piso
	Ponto de Telefone, RJ45, a 30cm do piso, embutido em caixa 4x2
	Ponto de HDMI, a 30cm do piso, embutido em caixa 4x2
	Condutores Neutro, Fase, Terra e Retorno, respectivamente
	Ponto de passagem para cabo HDMI.
	Ponto de passagem para fonte de LED.
	Ponto de luz embutido no teto
	Ponto de luz na parede a 150cm do piso acabado
	Eletroduto corrugado flexível embutido no teto ou na parede
	Eletroduto de PEAD embutido no piso
	Eletroduto corrugado flexível embutido no teto ou na parede dados
	Eletroduto de PEAD embutido no piso dados
	Quadro geral de luz e força embutido a 1,60 do piso acabado
	Quadro VDI embutido a 1,60 do piso acabado
	Caixa para medidor
	Caixa de passagem no piso
	Eletroduto que sobe
	Eletroduto que desce
	Eletroduto que passa descendo
	Eletroduto que passa subindo

NOTAS

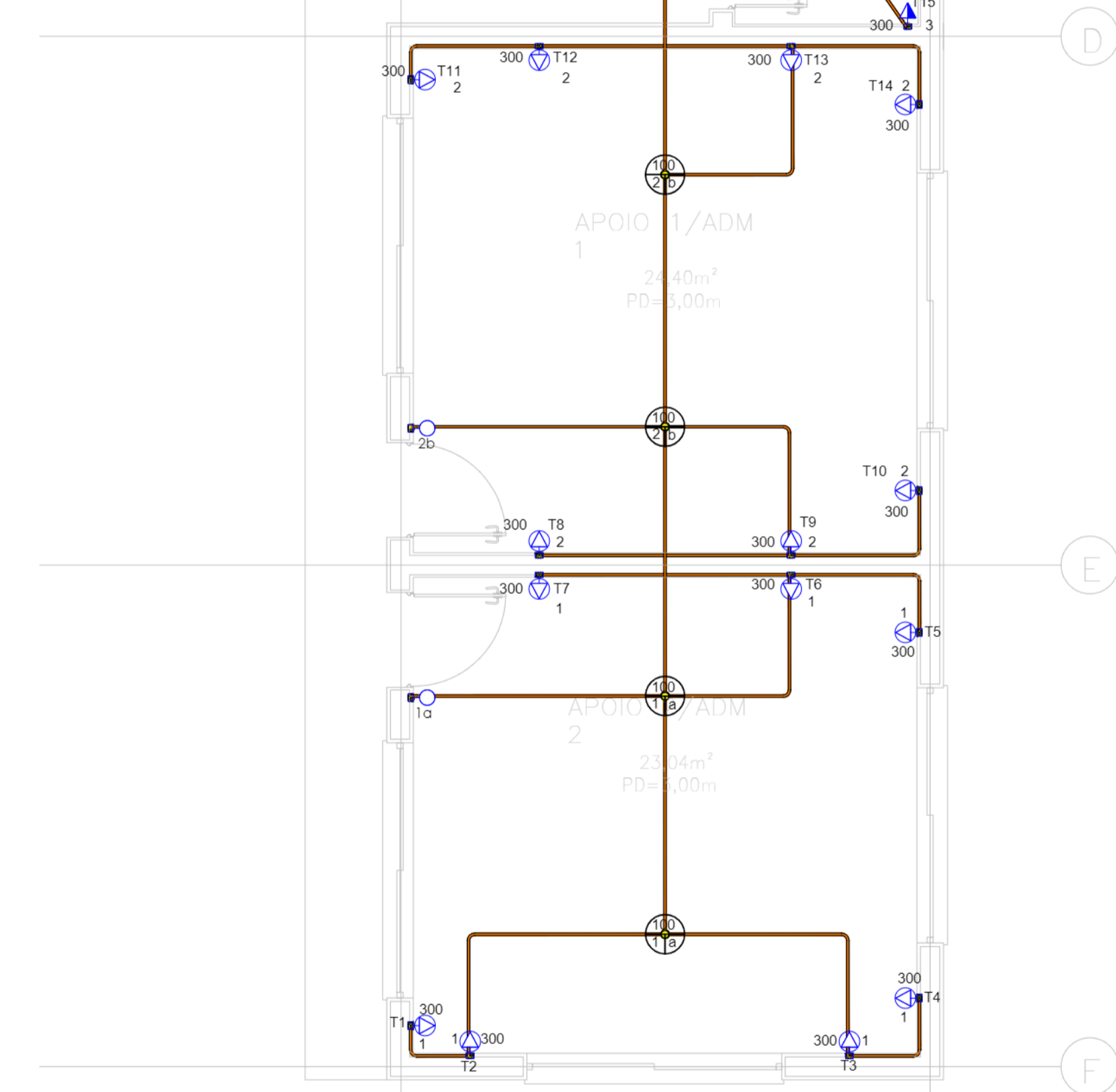
- Notas Gerais**
- 1- Eletrodutos embutidos no solo serão do tipo PEAD.
 - 2- Eletrodutos embutidos na laje deverão ser do tipo corrugado reforçado.
 - 3- Os condutores não cotados serão de #2,5mm². Os condutores de retorno serão de #1,5mm².
 - 4- Os eletrodutos não cotados serão de Ø25mm.
 - 5- Em todo eletroduto subterrâneo, os condutores deverão ser de cobre, classe 0,6/1kV, isolamento em EPR, temperatura 90°C.
 - 6- Os condutores elétricos de distribuição deverão ser de cobre, classe 450/750V, isolamento em PVC, temperatura 70°C.
 - 7- A seção do condutor neutro é igual ao da fase do circuito, salvo indicação contrária.
 - 8- O condutor neutro não poderá ser ligado ao condutor proteção terra após passar pelo quadro geral da instalação.
 - 9- O condutor de proteção nunca deverá ser ligado ao IDR.
 - 10- Utilizar um condutor neutro para cada circuito.
 - 11- Os circuitos foram numerados pela quantidade de fases, ou seja, circuitos bifásicos contém dois números.
 - 12- Utilizar chuveiros com resistência blindada para evitar o desligamento incorreto do IDR.
 - 13- As instalações elétricas deverão ser executadas respeitando os padrões de qualidade e segurança estabelecidos na norma NBR5410:2004.
 - 14- Todos os pontos metálicos deverão ser aterrados.
 - 15- A indicação de potência em pontos de luz são os valores calculados para dimensionamento dos circuitos conforme prescrições da NBR 5410, não necessariamente correspondem ao valor exato das lâmpadas a serem instaladas.
 - 16- Para As tomadas sem indicação de potência foi considera 100 VA.
 - 17- Todos os eletrodutos de eletricidade deverão estar afastados 0,50m das tubulações de gás.

LEGENDA

		<p>PROJETO BÁSICO</p>		<p>Folha n.º</p> <p>01/01</p>	<p>proc.</p> <p>fls.</p> <p>rss.</p>
		<p>TÍTULO: ELÉTRICA PREDIAL - COMPLEXO SALVA VIDAS - ÁREA 02</p> <p>EMPREEND: PRAINHA</p> <p>LOCAL: RUA AMAZONAS, S/N</p> <p>BAIRRO: RIACHO GRANDE</p> <p>PROP: MUNICÍPIO DE SÃO BERNARDO DO CAMPO</p>			
<p>REGISLAÇÃO:</p> <p>Plano Diretor - LM 6164/2011 e LM 6.238/2012</p> <p>Parâmetros, Uso e Ocupação do Solo - LM 6.222/2012</p>		<p>ASSUNTO PLANTA</p> <p>ESCALA NOMINAL: 1:200</p> <p>DATA: NOV/2025</p>			
<p>SITUAÇÃO (sem escala)</p>		<p>PROP: MUNICÍPIO DE SÃO BERNARDO DO CAMPO</p> <p>SECRETARIA DE HABITAÇÃO</p> <p>RESPONSÁVEL TÉCNICO: RUI CRISTINA FERREIRA RAMOS</p> <p>Nome: Rui Cristina Ferreira Ramos</p> <p>CPF: 091.28.898.03</p> <p>Assinatura: _____</p> <p>Nome: Rui Cristina Ferreira Ramos</p>			
<p>ÁREAS (em m²)</p> <p>EXTENSÃO: Aprox. 682 m²</p>		<p>ÁREA DE PROJETO</p> <p>Nome: Rui Cristina Ferreira Ramos</p> <p>Assinatura: _____</p> <p>Nome: Rui Cristina Ferreira Ramos</p>			
<p>Nº PREDIAL</p> <p>LARGURA DO PASSEIO</p> <p>LEGENDA</p> <p>INSCRIÇÃO IMOBILIÁRIA</p>		<p>ALVARÁ</p> <p>EXPEDIDO</p> <p>ASS.</p>			



VESTIÁRIOS E APOIOS - PLANTA BAIXA
T: 50



	Tomada Baixa 2P+T, 10A, a 30cm do piso, embutido em caixa 4x2
	Tomada Média 2P+T, 10A, a 120cm do piso, embutido em caixa 4x2
	Tomada Alta 2P+T, 10A, a 210cm do piso, embutido em caixa 4x2
	Tomada Baixa 2P+T, 10A, a "x" cm do piso acabado, embutido em caixa 4x2. Observar planta das alturas e cotas.
	Tomada Média 2P+T, 10A, a "x" cm do piso acabado, embutido em caixa 4x2. Observar planta das alturas e cotas.
	Tomada Alta 2P+T, 10A, a "x" cm do piso acabado, embutido em caixa 4x2. Observar planta das alturas e cotas.
	Tomada Baixa 2P+T, 20A, a 30cm do piso, embutido em caixa 4x2
	Tomada Média 2P+T, 20A, a 120cm do piso, embutido em caixa 4x2
	Tomada Alta 2P+T, 20A, a 230cm do piso, embutido em caixa 4x2
	2 Tomada Alta 2P+T, 20A, a 230cm do piso, embutido em caixa 4x2
	Tomada de Piso 2P+T, 10A e 2P+T, 20A
	Tomada de Teto 2P+T, 10A e 2P+T, 20A
	Ponto de Força com placa saída de fio, a 230cm do piso acabado
	Ponto de Força com placa saída de fio, a "x" cm do piso acabado
	Interruptor simples de uma seção, embutido em caixa 4x2
	Conjunto de 2 Interruptores simples, embutido em caixa 4x2
	Conjunto de 3 Interruptores simples, embutido em caixa 4x2
	Interruptor paralelo (three-way), embutido em caixa 4x2
	Caixa de Passagem com placa cega, a "x" cm do piso acabado, embutido em caixa 4x2. Observar planta das alturas e cotas.
	Ponto de refletor de Led embutido no piso
	Ponto de Telefone, RJ45, a 30cm do piso, embutido em caixa 4x2
	Ponto de HDMI, a 30cm do piso, embutido em caixa 4x2
	Condutores Neutro, Fase, Terra e Retorno, respectivamente
	Ponto de passagem para cabo HDMI.
	Ponto de passagem para fonte de LED.
	Ponto de luz embutido no teto
	Ponto de luz na parede a 150cm do piso acabado
	Eletroduto corrugado flexível embutido no teto ou na parede
	Eletroduto de PEAD embutido no piso
	Eletroduto corrugado flexível embutido no teto ou na parede dados
	Eletroduto de PEAD embutido no piso dados
	Quadro geral de luz e força embutido a 1,60 do piso acabado
	Quadro VDI embutido a 1,60 do piso acabado
	Caixa para medidor
	Caixa de passagem no piso
	Eletroduto que sobe
	Eletroduto que desce
	Eletroduto que passa descendo
	Eletroduto que passa subindo

NOTAS

- Notas Gerais**
- 1- Eletrodutos embutidos no solo serão do tipo PEAD.
 - 2- Eletrodutos embutidos na laje deverão ser do tipo corrugado reforçado.
 - 3- Os condutores não cotados serão de #2,5mm². Os condutores de retorno serão de #1,5mm².
 - 4- Os eletrodutos não cotados serão de Ø25mm.
 - 5- Em todo eletroduto subterrâneo, os condutores deverão ser de cobre, classe 0,6/1KV, isolamento em EPR, temperatura 90°C.
 - 6- Os condutores elétricos de distribuição deverão ser de cobre, classe 450/750V, isolamento em PVC, temperatura 70°C.
 - 7- A seção do condutor neutro é igual ao da fase do circuito, salvo indicação contrária.
 - 8- O condutor neutro não poderá ser ligado ao condutor proteção terra após passar pelo quadro geral da instalação.
 - 9- O condutor de proteção nunca deverá ser ligado ao IDR.
 - 10- Utilizar um condutor neutro para cada circuito.
 - 11- Os circuitos foram numerados pela quantidade de fases, ou seja, circuitos bifásicos contém dois números.
 - 12- Utilizar chuveiros com resistência blindada para evitar o desligamento incorreto do IDR.
 - 13- As instalações elétricas deverão ser executadas respeitando os padrões de qualidade e segurança estabelecidos na norma NBR5410:2004.
 - 14- Todos os pontos metálicos deverão ser aterrados.
 - 15- A indicação de potência no pontos de luz são os valores calculados para dimensionamento dos circuitos conforme preceitos da NBR 5410, não necessariamente correspondem ao valor exato das lâmpadas a serem instaladas.
 - 16- Para As tomadas sem indicação de potência foi considerada 100 VA.
 - 17- Todos os eletrodutos de eletricidade deverão estar afastados 0,50m das tubulações de gás.

LEGENDA



PROJETO BÁSICO		Folha n.º	01/01	proc.	
		rel.		des.	
TÍTULO: ELÉTRICA PREDIAL - ADMINISTRAÇÃO E GUARDA DE MATERIAIS EMPREEN: PRAINHA LOCAL: RUA AMAZONAS, S/N BARRO: RIACHO GRANDE PROP.: MUNICÍPIO DE SÃO BERNARDO DO CAMPO					
REGULAÇÃO: Plano Diretor - LM 6164/2011 e LM 6.238/2012 Parâmetros, Uso e Ocupação do Solo - LM 6.222/2012		ASSUNTO: PLANTA ESCALA NOMINAL: 1:200 DATA: NOV/2025			
SITUAÇÃO (sem escala) 		PROP.: MUNICÍPIO DE SÃO BERNARDO DO CAMPO SECRETARIA DE HABITAÇÃO RESPONSÁVEL PELA INTERFERÊNCIA: SÃO BERNARDO DO CAMPO Nome: Ruth Cristina Ferreira Ramos Função: Secretária de Habitação Endereço: Rua Amazonas, S/N - Riacho Grande - São Bernardo do Campo - SP CEP: 07190-000 Assinatura: _____ AUTOR DO PROJETO: Nome: Luiz Fernando de Oliveira Brito Assinatura: _____ REVISOR: Assinatura: _____ PROJETADEIRO: Assinatura: _____ ELABORADOR: Assinatura: _____ REVISOR: Assinatura: _____			
ÁREAS (em m²) EXTENSÃO: _____ Aprox: 682 m²		ALVARÁ: _____ EXPEDIDO: _____ ASS: _____			
Nº PREDIAL LARGURA DO PASSEIO LEGENDA					