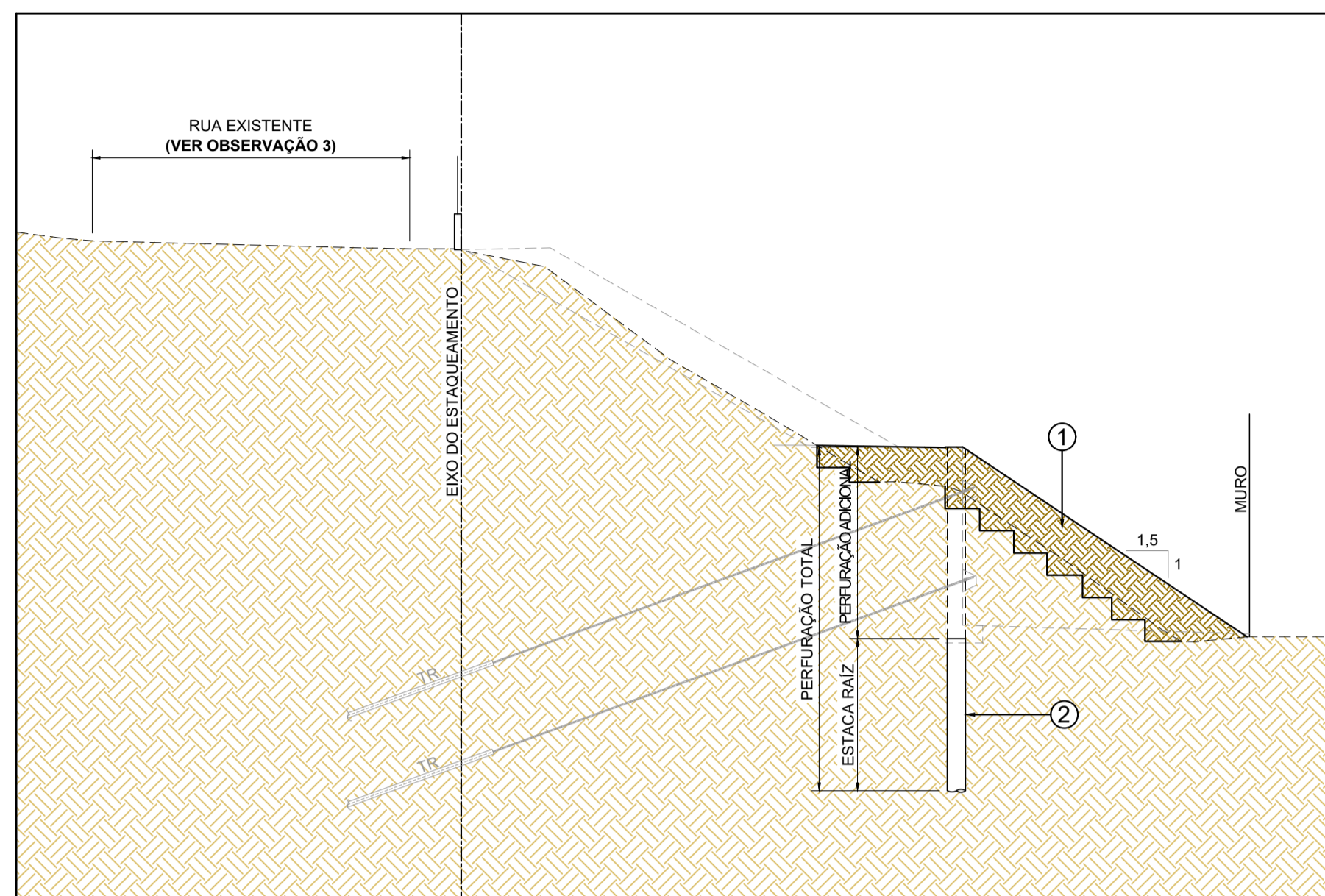


# SEQUÊNCIA EXECUTIVA ESQUEMÁTICA PARA A EXECUÇÃO DA OBRA

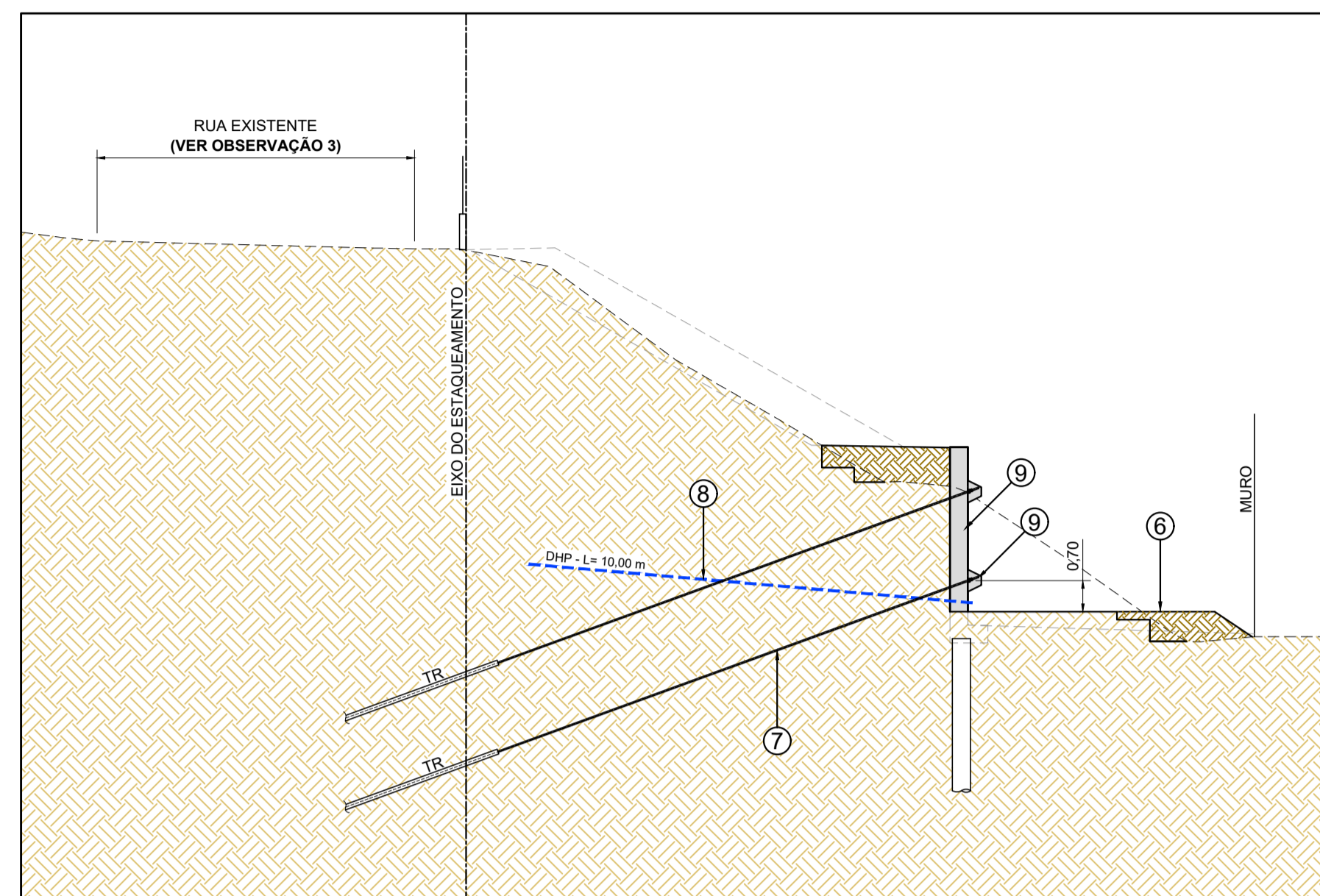
ETAPA 1



1 - EXECUTAR ATERRO PROVISÓRIO COM ADEQUADO CONTROLE DE COMPACTAÇÃO. A PLATAFORMA SUPERIOR DO ATERRO DEVERÁ SER EXECUTADA COM LARGURA MÍNIMA DE 3,00 M E TALUDE COM INCLINAÇÃO IGUAL A 1,5:1 (H:V) DE FORMA A PERMITIR A EXECUÇÃO DA CORTINA ATIRANTADA EM CORTE, EM ETAPAS SUCESSIVAS E DESCENDENTES;

2 - EXECUTAR AS ESTACAS RAÍZ A PARTIR DA PLATAFORMA SUPERIOR DO ATERRO, CONFORME PREVISTO EM PROJETO;

ETAPA 3



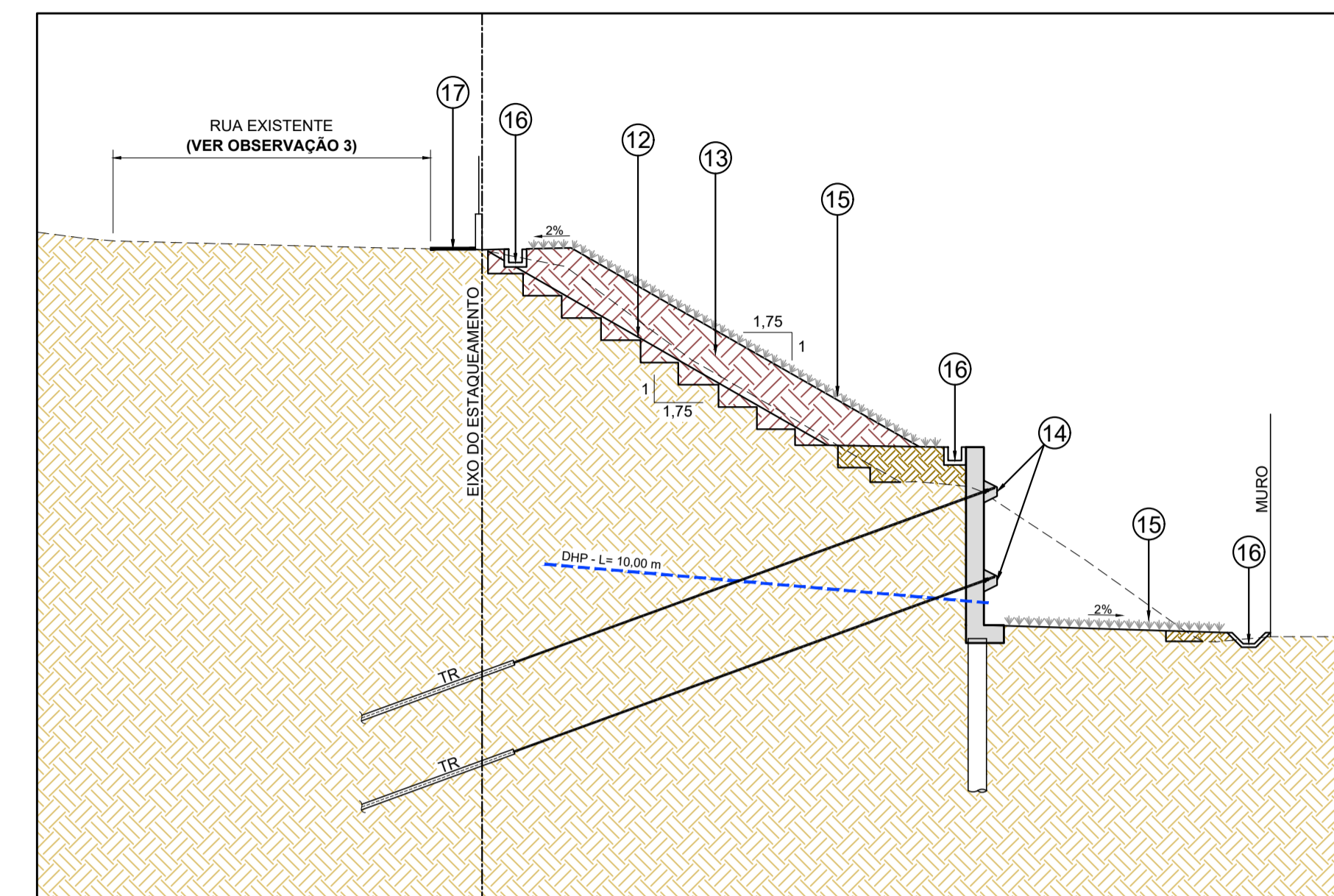
6 - EXECUTAR A ESCAVAÇÃO ATÉ 0,70 M ABAIXO DA SEGUNDA LINHA DE TIRANTES;

7 - EXECUTAR A SEGUNDA LINHA DE TIRANTES. A EXECUÇÃO DOS TIRANTES DEVE SEGUIR AS ESPECIFICAÇÕES APRESENTADAS EM PROJETO;

8 - EXECUTAR OS DHP'S CONFORME ESPECIFICADO EM PROJETO;

9 - EXECUTAR O PARAMENTO DE CONCRETO ARMADO E PROTENDER O TIRANTE **COM 80% DA CARGA DE TRABALHO**;

ETAPA 5



12 - EXECUTAR ESCAVAÇÃO/REGULARIZAÇÃO DO TALUDE SUPERIOR CONFORME PREVISTO EM PROJETO;

13 - EXECUTAR A RECOMPOSIÇÃO DO TERRAPLENO COM ATERRO COMPACTADO MANUALMENTE E COM INCLINAÇÃO IGUAL A 1,75:1 (H:V) CONFORME ESPECIFICADO EM PROJETO;

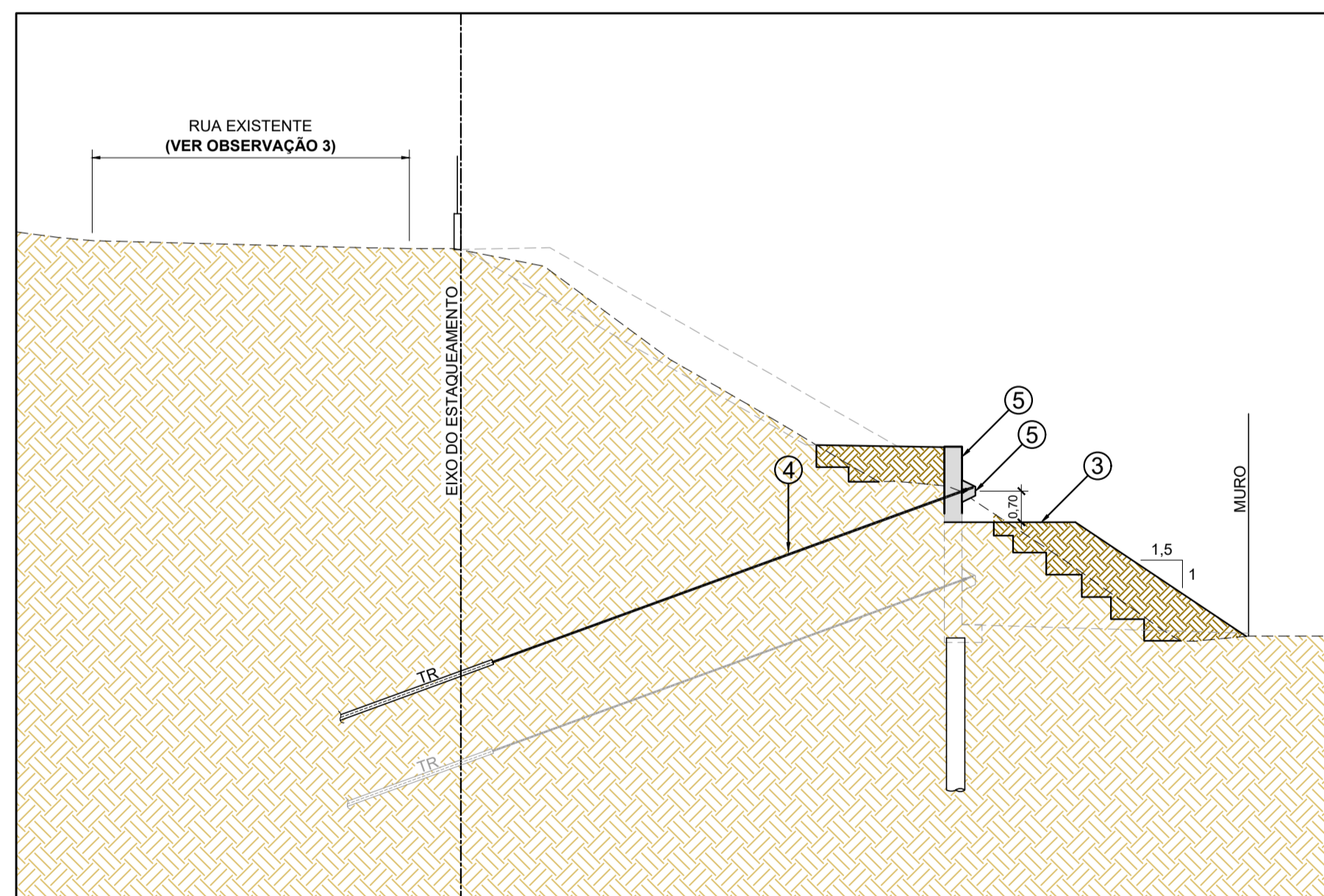
14 - REALIZAR A REINCORPORAÇÃO DOS TIRANTES **COM 100% DA CARGA DE TRABALHO**;

15 - EXECUTAR O REVESTIMENTO VEGETAL COM GRAMA EM PLACA;

16 - EXECUTAR A DRENAGEM SUPERFICIAL CONFORME ESPECIFICADO EM PROJETO;

17 - EXECUTAR A DEMOLIÇÃO E RECONSTRUÇÃO DO PASSEIO EXISTENTE;

ETAPA 2

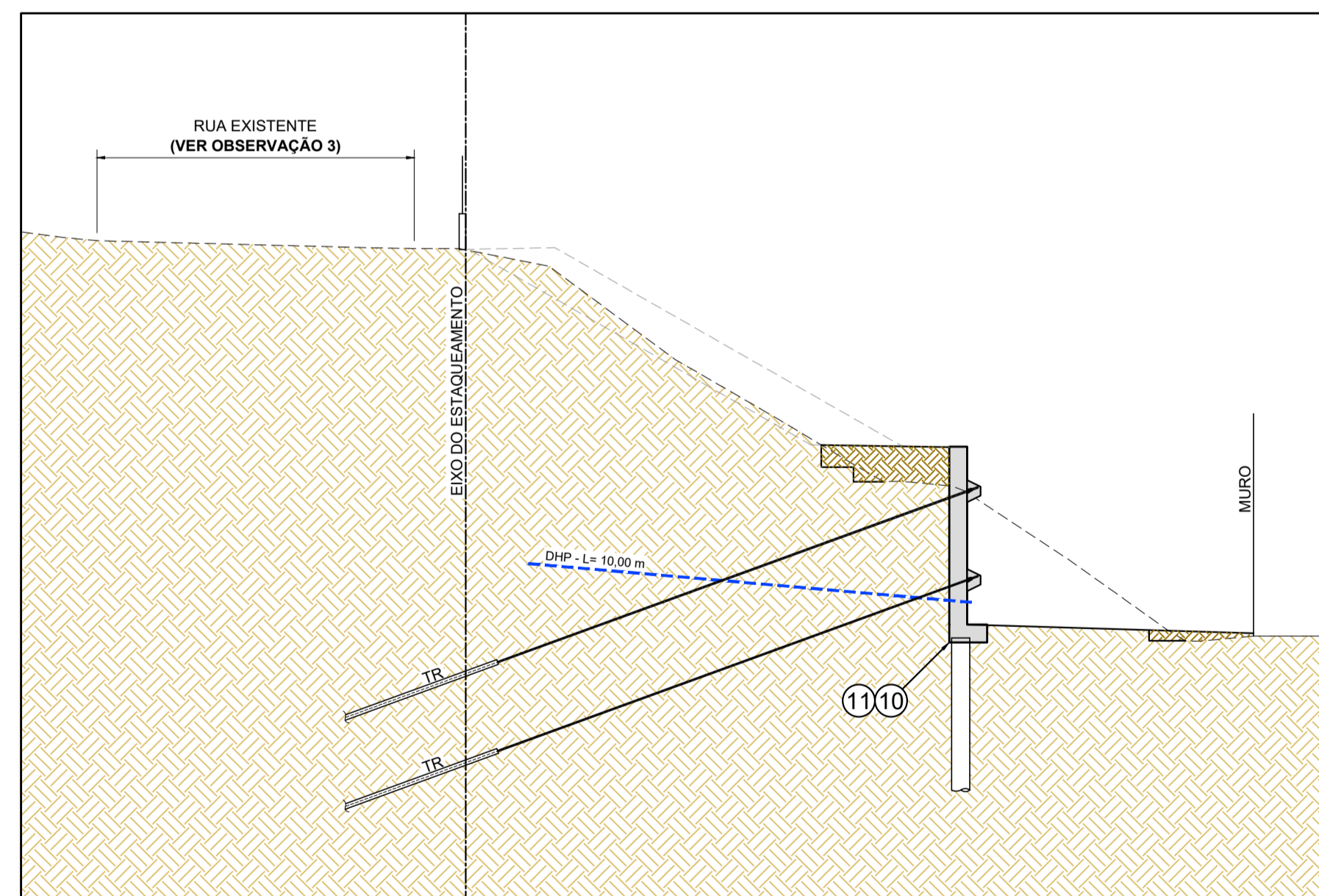


3 - EXECUTAR A ESCAVAÇÃO ATÉ 0,70 M ABAIXO DA PRIMEIRA LINHA DE TIRANTES;

4 - EXECUTAR A PRIMEIRA LINHA DE TIRANTES. A EXECUÇÃO DOS TIRANTES DEVE SEGUIR AS ESPECIFICAÇÕES APRESENTADAS EM PROJETO;

5 - EXECUTAR O PARAMENTO DE CONCRETO ARMADO E PROTENDER O TIRANTE **COM 50% DA CARGA DE TRABALHO**;

ETAPA 4



10 - FINALIZAR A ESCAVAÇÃO ATÉ A COTA DA BASE DA CORTINA ATIRANTADA.

11 - EXECUTAR O PARAMENTO DE CONCRETO ARMADO, INCORPORAR AS ESTACAS RAÍZ NO PARAMENTO;

## OBSERVAÇÕES:

1. ANTES DA EXECUÇÃO DA OBRA, TODAS AS INTERFERÊNCIAS EXISTENTES DEVEM SER CADASTRADAS DE FORMA A EVITAR DANOS INDESEJÁVEIS. AS INTERFERÊNCIAS EXISTENTES NA ÁREA LINDEIRA TAMBÉM DEVERÃO SER VERIFICADAS E AVALIADAS PREVIAMENTE AO INÍCIO DAS OBRAS. RECOMENDA-SE A REALIZAÇÃO DE VISTORIA PRÉVIA NAS EDIFICAÇÕES LINDEIRAS PARA CADASTRO DE EVENTUAIS ANOMALIAS PRÉ EXISTENTES.

2. O EXECUTOR DEVERÁ GARANTIR AS ESTABILIDADES DAS ESCAVAÇÕES PROVISÓRIAS PARA A IMPLANTAÇÃO DA CORTINA ATIRANTADA E DAS CAIXAS COLETORAS DE DRENAGEM. A EXECUÇÃO DA CORTINA ATIRANTADA DEVERÁ SER REALIZADA EM NICHOS ALTERNADOS COM LARGURA MÁXIMA DE 2 TIRANTES, OU SEJA, COM LARGURA IGUAL A 3,60 M PARA O TRECHO EM QUE OS TIRANTES APRESENTAM ESPAÇAMENTOS HORIZONTAIS DE 1,80 M E 4,00 M PARA O TRECHO EM QUE OS TIRANTES APRESENTAM ESPAÇAMENTOS HORIZONTAIS DE 2,00 M.

3. DURANTE A FASE DE EXECUÇÃO DA CORTINA ATIRANTADA DEVERÁ SER INTERDITADA O TRECHO DA RUA LOCALIZADO NA PLATAFORMA SUPERIOR DO TERRAPLENO (JUNTO AO PASSEIO EXISTENTE). ESTA AÇÃO VISA EVITAR A AÇÃO DE SOBRECARGA DE TRÁFEGO DE VEÍCULOS DURANTE AS ETAPAS DE EXECUÇÃO DAS ESCAVAÇÕES E IMPLANTAÇÃO DA CORTINA ATIRANTADA.

4. DURANTE AS ETAPAS DE EXECUÇÃO DAS OBRAS DEVERÃO SER TOMADOS TODOS OS CUIDADOS NECESSÁRIOS PARA PROTEGER O TERRAPLENO EXPOSTO. DEVERÁ SER INSTALADA E ANCORADA NO TERRENO LONA PLÁSTICA DE FORMA A EVITAR PONTOS DE CONCENTRAÇÃO E FLUXO DE ÁGUAS PLUVIAIS. RECOMENDA-SE A REALIZAÇÃO DE VISTÓRIAS PERIÓDICAS E ANTES DE POSSÍVEIS PRECIPITAÇÕES, PARA A CERTIFICAÇÃO DO BOM FUNCIONAMENTO DA PROTEÇÃO COM LONA PLÁSTICA.

5. O PROJETO CONSIDEROU A IMPLANTAÇÃO DA CORTINA ATIRANTADA COM AFASTAMENTO DA DIVISA DA ESCOLA DE FORMA A GARANTIR UMA PLATAFORMA DE TRABALHO PARA OS EQUIPAMENTOS DE EXECUÇÃO DAS ESTACAS RAÍZ, DOS TIRANTES E DE TERRAPLENAGEM (ESCAVAÇÃO) COM MAQUINÁRIO DE PEQUENO PORTE (BOB CAT OU SIMILAR). AS INTERVENÇÕES DE TERRAPLENAGEM, PREVISTAS EM PROJETO, ABRANGEM A EXECUÇÃO DO DENTAMENTO CONSTRUTIVO E AS ESCAVAÇÕES PARA A IMPLANTAÇÃO DA CORTINA ATIRANTADA EM ETAPAS SUCESSIVAS E DESCENDENTES. PARA TAL, DEVERÁ SER CONSIDERADO CAMINHO DE SERVIÇO (ACESSO) AO LONGO DO TALUDE. O ACESSO DOS EQUIPAMENTOS PODERÁ SER REALIZADO PELO ARRUIAMENTO DO CONDOMÍNIO HABITACIONAL OU ATÉ MESMO POR TERRENO VIZINHO LOCALIZADO AO LADO DA ESCOLA MUNICIPAL (LADO ESQUERDO), TOMANDO COMO REFERÊNCIA A FRENTE DA ESCOLA, CONFORME MENCIONADO NA NOTA 14 DA FOLHA 001.

6. COMO PREMISA DE PROJETO, FOI CONSIDERADO QUE AS ESCAVAÇÕES NECESSÁRIAS PARA A EXECUÇÃO DO DENTAMENTO CONSTRUTIVO SERÃO MANUAIS E AS ESCAVAÇÕES PARA A EXECUÇÃO DA CORTINA ATIRANTADA SERÃO MECANIZADAS.

## NOTAS:

1. MEDIDAS EM METROS, EXCETO ONDE INDICADO.
2. COTAS DE NÍVEL E COORDENADAS EM METROS.
3. VERIFICAR MEDIDAS E COTAS NO LOCAL.
4. VER NOTAS GERAIS NO DESENHO HE.22.001-DE-PE-GT-TALUDE JARDIM NORDESTE-001.

C	B	A	Nº	OBJETO	EMIT.	APROV.	DATA	CÓDIGO	OBJETO
REVISÕES									
DOC. DE REFERÊNCIA									
<p>OBJETO: ESTABILIZAÇÃO DE TERRAPLENO ENCOSTA JARDIM NORDESTE PROJETO EXECUTIVO SEQUÊNCIA EXECUTIVA ESQUEMÁTICA PARA A EXECUÇÃO DA OBRA</p> <p>DESENHO Nº: HE.22.001-DE-PE-GT-TALUDE JARDIM NORDESTE-009_R1 REV: 1</p> <p>RESPOSTA TÉCNICA: JOSE EDUARDO F. LEITE - CREA Nº 60851/886-SP</p> <p>ENDEREÇO DA OBRA: AV. ALBERTO JAFET Nº 556, RESIDENCIAL JD. NORDESTE BAIRRO VILA NOGUEIRA, DIADEMA-SP</p>									
<p><b>GERENCIA DIADEMA</b></p>								<p>DATA: 07/10/2022</p> <p>COD. PROJ.: 009</p>	
<p>ESTA FOLHA É DE PROPRIEDADE DA P.M.D. SEU CONTEÚDO NÃO PODE SER COPIADO OU REVELADO A TERCEIROS SEM AUTORIZAÇÃO DO ORGÃO COMPETENTE</p>									
<p>DESENHO: JOSE EDUARDO F. LEITE - CREA Nº 60851/886-SP</p>								<p>DES: ATHOS</p> <p>ESC: 1:125</p>	
<p><b>PMD</b> PREFEITURA DO MUNICÍPIO DE DIADEMA SECRETARIA DE HABITAÇÃO E DESENVOLVIMENTO URBANO</p>									