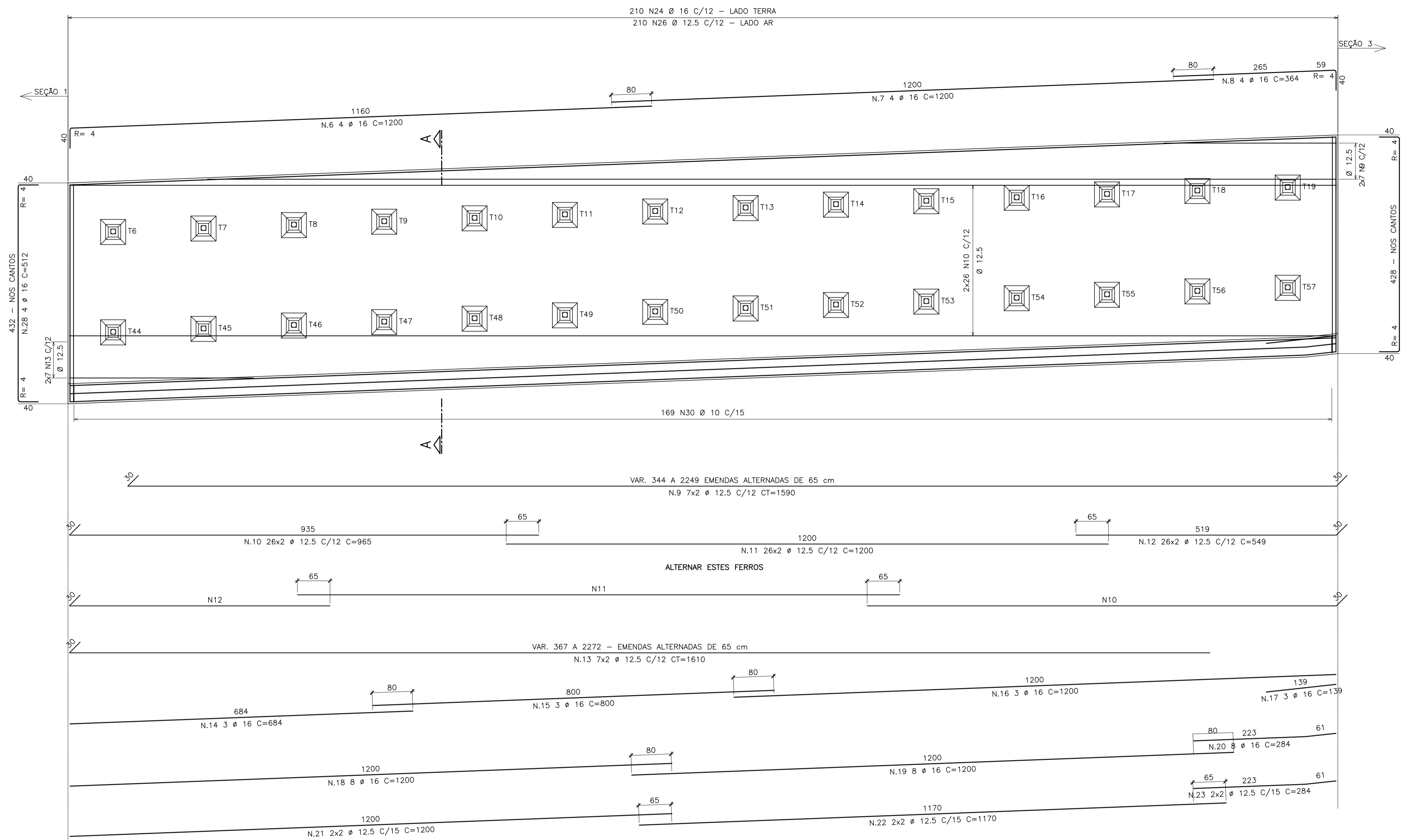
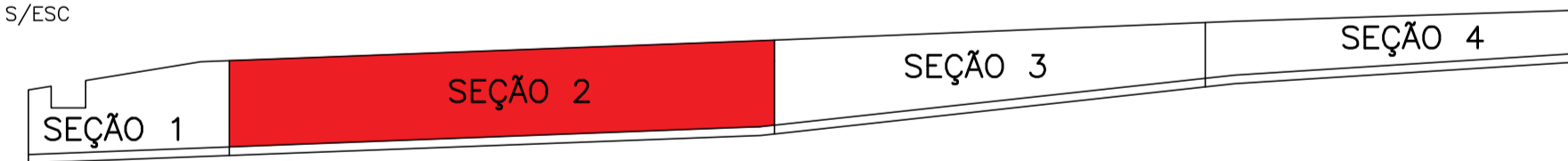


ARMAÇÃO DA CORTINA – SEÇÃO 2
ESC.: 1:50



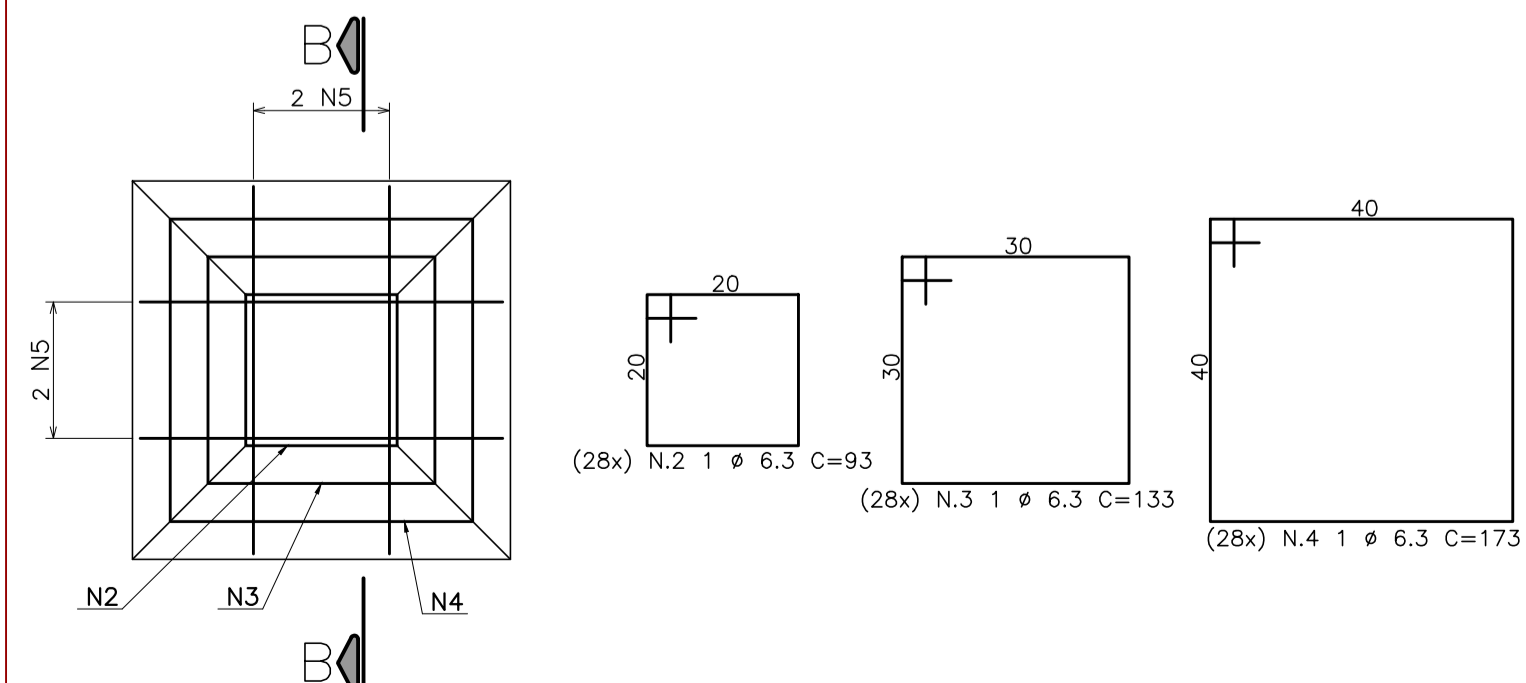
PLANTA CHAVE
S/ESC



ARMAÇÃO DA CABEÇA DOS TIRANTES (28x)

ESC.: 1:10

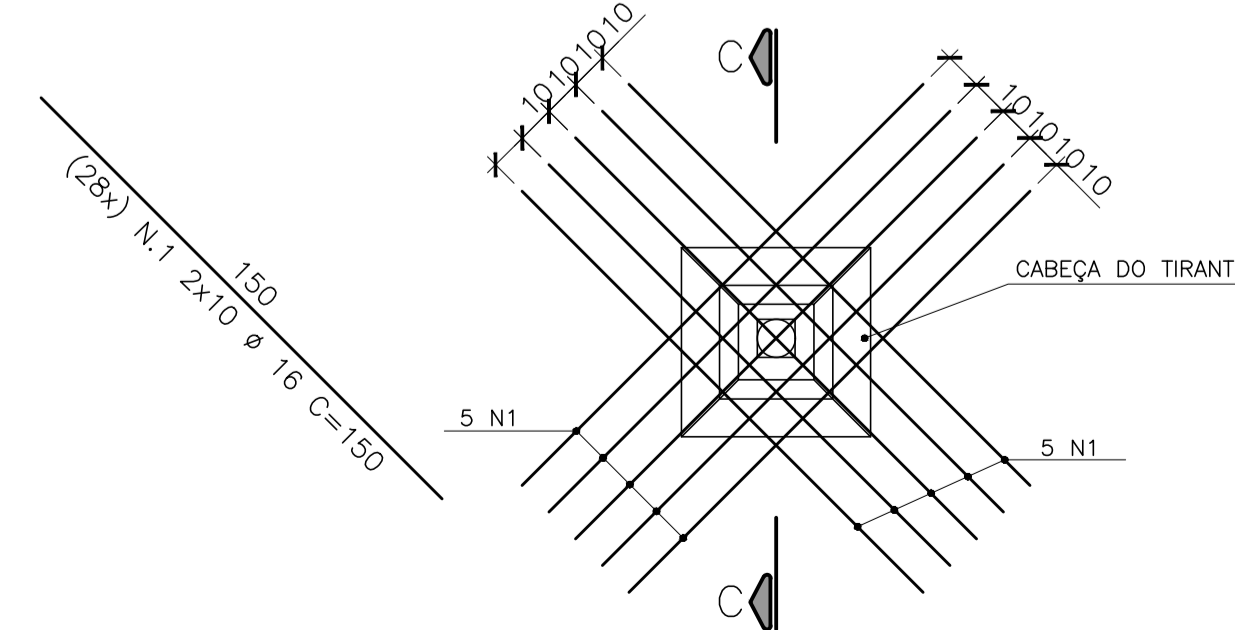
PLANTA



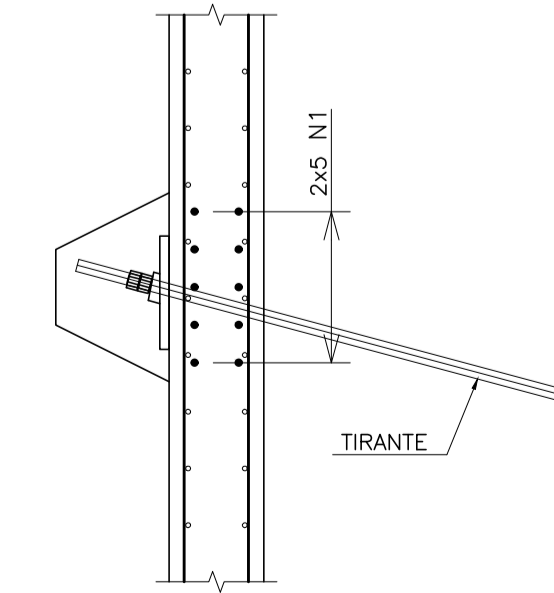
ARMADURA DE REFORÇO DOS TIRANTES (28x)

ESC.: 1:20

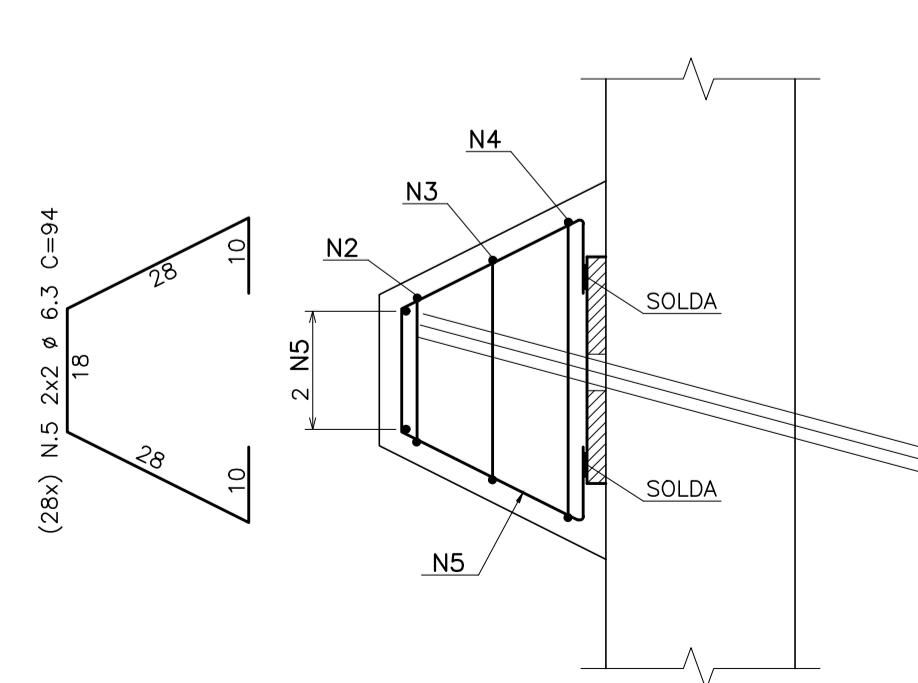
VISTA FRONTAL



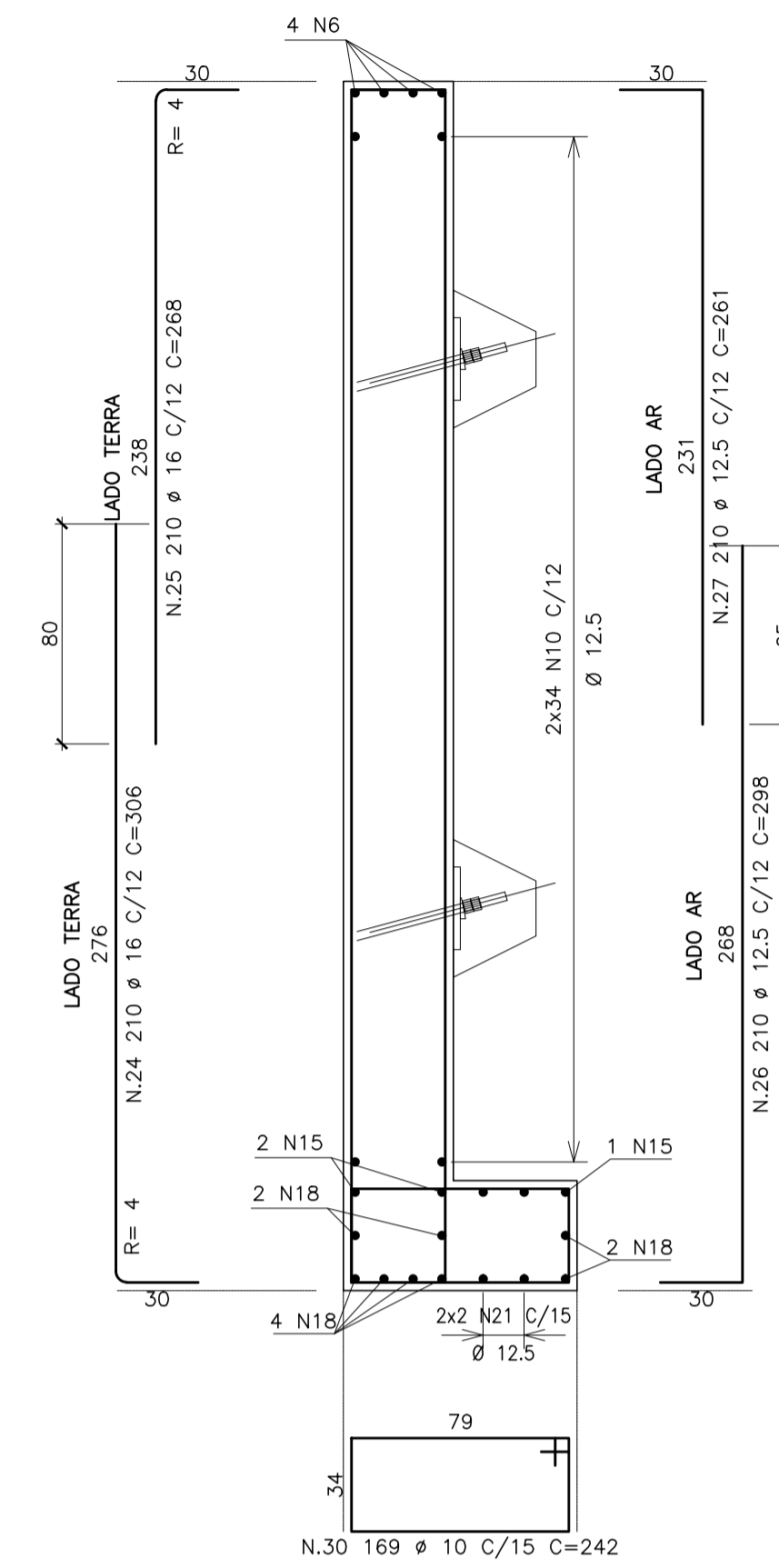
CORTE C-C



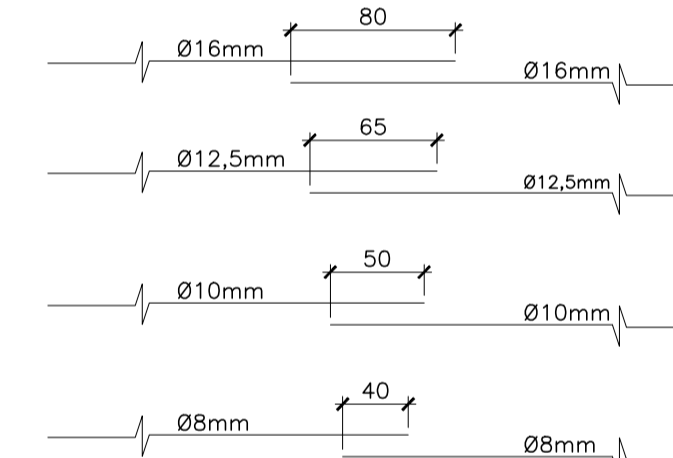
CORTE B-B



ARMAÇÃO DA CORTINA – CORTE A
ESC.: 1:25



DETALHE TÍPICO PARA EMENDAS
SEM ESCALA



NOTAS:

- MEDIDAS EM CENTÍMETROS, EXCETO ONDE INDICADO.
- VER NOTAS GERAIS NO DESENHO HE.22.001-DE-PE-GT-TALUDE JARDIM NORDESTE-001.
- PRINCIPAIS CARACTERÍSTICAS DO CONCRETO DA BASE E PAREDE DA CORTINA ATIRANTADA:
 - CONCRETO ESTRUTURAL: CLASSE C30 - f_{ck} ≥ 30 MPa OU f_{ck} MAIOR CONFORME CLASSE DE AGRESSIVIDADE AMBIENTAL, ATENDENDO AO ITEM 7.4 DA NBR6118;
 - f_{cj} ≥ 25 MPa ANTES DE INICIAR A EXECUÇÃO DE ATERRAMENTO COMPACTADO EM TODAS AS FASES CONSTRUTIVAS;
 - CONSUMO MÍNIMO DE CIMENTO: 350 kg/m - RELAÇÃO ÁGUA CIMENTO (a/c) ≤ 0,5;
- COBRIMENTO DAS ARMADURAS: ADOPTADO 3,0 cm PARA OS ELEMENTOS QUE COMPÕE A CORTINA CONFORME CLASSE DE AGRESSIVIDADE AMBIENTAL E QUALIDADE DO CONCRETO DE COBRIMENTO, VER ITENS 6.4 E 7.4 DA NBR6118;
- CLASSE DE AGRESSIVIDADE AMBIENTAL IGUAL A II - CONTROLE DA FISSURAÇÃO E PROTEÇÃO DA ARMADURA: w_k < 0,3 mm, CONFORME ITEM 13.4 DA NBR6118;
- AÇO ESTRUTURAL
 - CA-50A: PARA ARMADURAS PRINCIPAIS (DE FLEXÃO, COMPRESSÃO, CISALHAMENTO OU TORÇÃO) DE LAJES, PAREDE, ESTACAS E BASE.
 - CA-60: PARA ARMADURAS DE FLEXÃO EM LAJES, ESTACAS E PAREDES.
- NESTA FOLHA: CORTINA - SEÇÃO 2

LISTA DE FERROS					
N	CA50 Ø	CA60 Ø	QUANT.	COMPRIMENTO(cm)	
				UNIT.	TOTAL
1	16		560	150	84000
2	6.3		28	93	2604
3	6.3		28	133	3724
4	6.3		28	173	4844
5	6.3		112	94	10528
6	16		4	1200	4800
7	16		4	1200	4800
8	16		4	364	1456
9	12.5		14	1590	22260
10	12.5		52	965	50180
11	12.5		52	1200	62400
12	12.5		52	549	28548
13	12.5		14	1610	22540
14	16		3	684	2052
15	16		3	800	2400
16	16		3	1200	3600
17	16		3	139	417
18	16		8	1200	9600
19	16		8	1200	9600
20	16		8	284	2272
21	12.5		4	1200	4800
22	12.5		4	1170	4680
23	12.5		4	284	1136
24	16		210	306	64260
25	16		210	268	56280
26	12.5		210	298	62580
27	12.5		210	261	54810
28	16		4	512	2048
29	16		4	508	2032
30	10		169	242	40898

RESUMO AÇO CA-50A

Ø	kg/m	m	kg
6.3	0.248	217	54
10	0.624	409	255
12.5	0.988	3139.3	3102
16	1.566	2496.2	3909
TOTAL			7320

RESUMO AÇO CA-60

Ø	kg/m	m	kg
TOTAL			

C							
B							
A							
Nº	OBJETO	EMIT.	APROV.	DATA	CÓDIGO	OBJETO	DOC. DE REFERÊNCIA
	ESTABILIZAÇÃO DE TERRAPLENO ENCOSTA JARDIM NORDESTE PROJETO EXECUTIVO ARMAÇÃO DA CORTINA SEÇÃO 2						
	REVISÕES						
	014						
	DATA						
	07/10/2022						
	COD. PROJ.						
	DESENHO Nº	HE.22.001-DE-PE-GT-TALUDE JARDIM NORDESTE-014_R0	REV:	0		DES:	
	RESP. TÉCNICO:						
	ENDEREÇO DA OBRA:	AV. ALBERTO JAFET Nº 556, RESIDENCIAL JD. NORDESTE, BAIRRO VILA NOGUEIRA, DIADEMA-SP				INDICADAS	