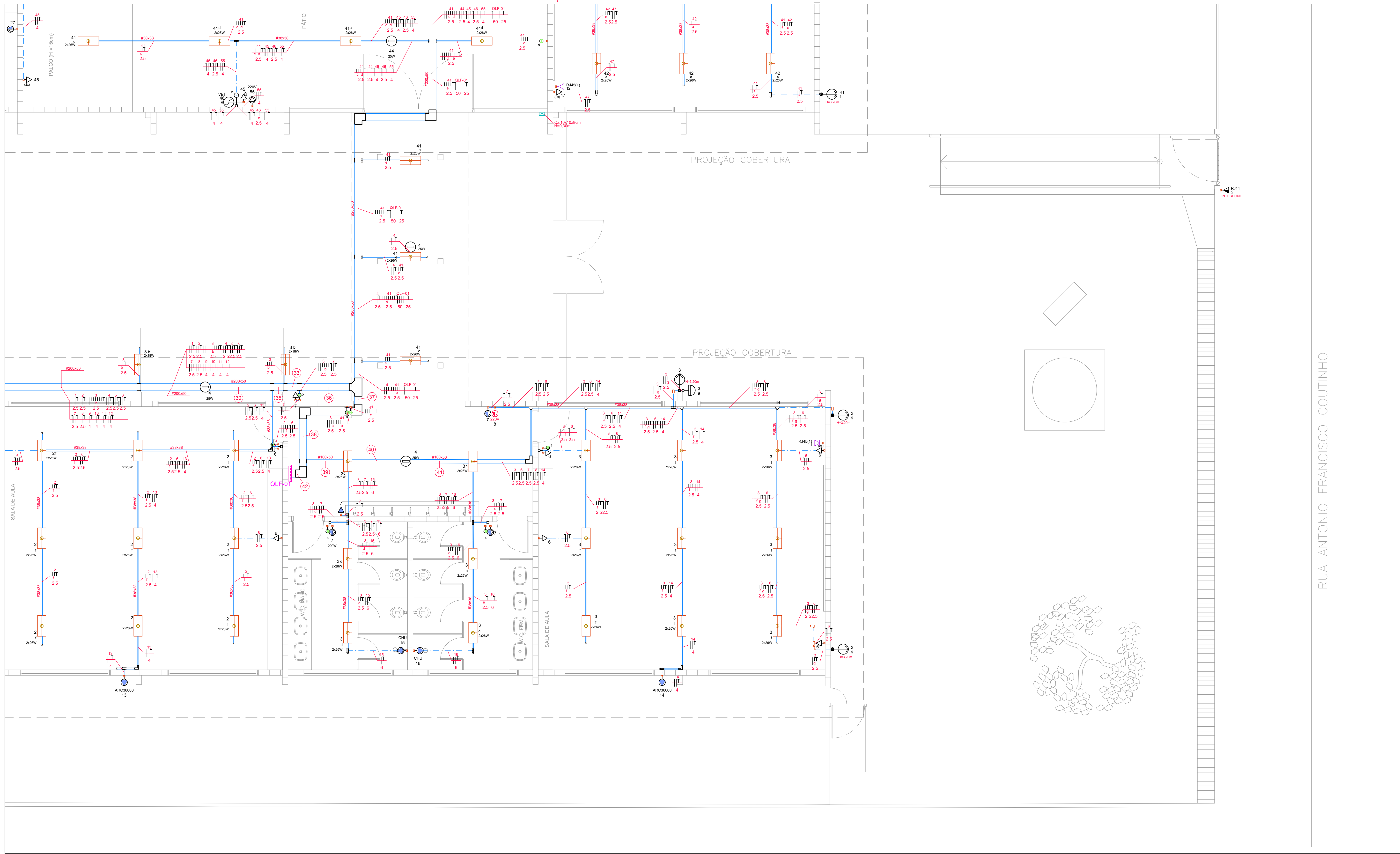


FOLHA 02



NOTAS

1. ESPECIFICAÇÃO DE CONDUTORES DEVERÁ SER RIGOROSAMENTE RESPEITADA CONFORME PROJETOS.
2. TODAS AS PARTES METÁLICAS NOS CONDUTORES, DEVERÃO SER ATERRAMADAS.
3. TODOS OS CONDUTOS DE DISTRIBUIÇÃO EXTERNA DEVERÃO SER METALIZADOS A UMA PROFUNDIDADE DE 0,60m ENVELOPADA EM CONCRETO E COM DECLIVIDADE 1% ENTRE CAIXAS.
4. OS CONDUTORES ALIMENTADORES DOS QUADROS TERMINAIS SERÃO DO TIPO EPR 90°C 6/0,4V.
5. OS CONDUTORES DE ILUMINAÇÃO EXTERNA SERÃO DO TIPO EPR 90°C 6/0,4V.
6. VEDAR EMENDAS NOS CONDUTORES DENTRO DE CONDUTOS.
7. TODAS AS INSCRIÇÕES DE ATERRAMENTO DEVERÃO SER INTERLIGADAS PARA GARANTIR A EQUIPOTENCIALIDADE.
8. BATERIA TODOS OS ALAMBRADOS E ESTRUTURAS METÁLICAS COM CARGA DE CORRE NO INTERIO E INTERIO CORRIDA DEVERÃO SER.

01. MEDIDAS EM MILÍMETROS.
02. DIÂMETROS EM MILÍMETROS.
03. AS ALTURAS INDICADAS PARA OS PONTOS, NO PROJETO ELÉTRICO, SÃO ORIENTATIVAS. DEVEM PREVALER A NORMA NBR-11960 AS ALTURAS INDICADAS NO PROJETO.
04. AS TOMADAS 2P+T (127/220V), 10A/20V E 20A/20V DEVERÃO ATENDER A NORMA NBR-11960 AS ALTURAS INDICADAS NO PROJETO.

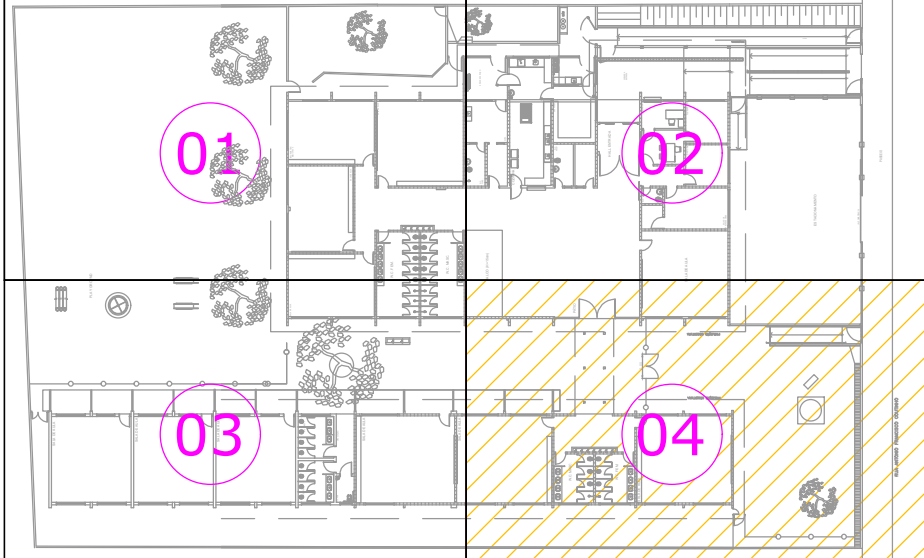
OBSERVAÇÃO:
1 - VIDE PROJETO ESPECÍFICO DO SISTEMA DE INCÊNDIO

NORMAS:
OS PROJETOS FORAM DESENVOLVIDOS SEGUNDO OS PRECITOS NORMATIVOS DA ABNT E DAS CONDIÇÕES PARA LOCAL. AS NORMAS ESPECÍFICAS PARA CADA SISTEMA, CONFORME REGULAÇÃO, SÃO DE USO EXTERNO. IP66, ref. Claro.

Legenda - TERREO	
1	Caixa de passagem 125x125x42 a 1,30 do piso
2	Caixa de passagem 200x200x100 a 2,20 do piso
3	Caixa de passagem 300x300x120 a 1,10 do piso
4	Caixa de passagem a 300x300x120 0,30 do piso
5	Condut. C - 2 Tomada média a 1,10m do piso
6	Condut. C - 2 Tomada baixa a 0,30m do piso
7	Condut. C - Tomada média a 1,10m do piso
8	Condut. E
9	Condut. E - 2 Tomada média a 1,10m do piso
10	Condut. E - Interruptor bipolar paralelo 1 lada - 1,10m do piso
11	Condut. E - Interruptor bipolar simples 1 lada - 1,10m do piso
12	Condut. E - Interruptor simples 1 lada - 1,10m do piso
13	Condut. E - Tomada alta a 2,20m do piso
14	Condut. E - Tomada baixa a 0,30m do piso
15	Condut. E - Tomada baixa a 1,10m do piso
16	Condut. E - Tomada média a 1,10m do piso
17	Condut. LL
18	Condut. T
19	Condut. de PVC 5 entradas - Modelo T
20	Condut. reto 90°
21	Entrada de variação
22	Comando ventiladores e exaustores
23	Projeto em Led 100W, uso externo, IP66, ref. Claro
24	Arandela de uso externo tipo targa 10W
25	Sinalizador de entrada e saída de veículos BW
26	Luminária de sobrep. 18x24x300mm, corpo em chapa de aço, acabamento em laca pó, políster de alta resistência na cor branca microtexturizada, com 02 lâmpadas tubulod de 18w, temperatura da cor 6500K, driver multilâmpada não direcional com alto fator de potência, 1.800lm cada lâmpada, modelo referência 2007 fiam ou similar com as mesmas características.
27	Luminária de sobrep. 24x30x255mm, corpo em chapa de aço, acabamento em laca pó, políster de alta resistência na cor branca microtexturizada, difusor translúcido em Led SMD de alta desempenho, com 02 lâmpadas tubulod de 24w, temperatura da cor 6500K, driver multilâmpada não direcional com alto fator de potência, 1.800lm cada lâmpada, modelo referência 2006 fiam ou similar com as mesmas características.
28	Bloco autônomo em Led 25w
29	Luminária Hermética 30w-Modelo LHT30-S-LED-Score-Referencia LUMICENTER, cor branca, fluxo luminoso 4000 lm, com temperatura de cor 5000K
30	Ponto rede lógica no piso
31	Quatro de distribuição
32	Quatro de distribuição
33	Rack Enterprise 22U x 600mm x 600mm
34	Rack Fotométrico
35	Tomada alta a 2,20m do piso-ventilador e exaustor
36	Tomada de energia 3P+T no piso
37	Saída dupla para eletroduto
38	Saída horizontal para eletroduto
39	T horizontal 90°
40	Terminal
41	Cotovelo reto 90°
42	BEP - 9 terminais 210x210x0mm Metálica
43	Tomada média, 2P+T (127/220V) a 1,10m do piso
44	Tomada baixa, 2P+T (127/220V) a 1,10m do piso
45	Ponto de TV, ca. 4"x4" a 1,10m do piso
46	Ponto de TV, ca. 4"x4" a 2,20m do piso
47	Ponto de TV, ca. 4"x4" a 2,20m do piso
48	Ponto de TV, ca. 4"x4" a 2,20m do piso
49	Ponto de TV, ca. 4"x4" a 2,20m do piso
50	Ponto de TV, ca. 4"x4" a 2,20m do piso
51	Ponto de TV, ca. 4"x4" a 2,20m do piso
52	Ponto de TV, ca. 4"x4" a 2,20m do piso
53	Ponto de TV, ca. 4"x4" a 2,20m do piso
54	Ponto de TV, ca. 4"x4" a 2,20m do piso
55	Ponto de TV, ca. 4"x4" a 2,20m do piso
56	Ponto de TV, ca. 4"x4" a 2,20m do piso
57	Ponto de TV, ca. 4"x4" a 2,20m do piso
58	Ponto de TV, ca. 4"x4" a 2,20m do piso
59	Ponto de TV, ca. 4"x4" a 2,20m do piso
60	Ponto de TV, ca. 4"x4" a 2,20m do piso
61	Ponto de TV, ca. 4"x4" a 2,20m do piso
62	Ponto de TV, ca. 4"x4" a 2,20m do piso
63	Ponto de TV, ca. 4"x4" a 2,20m do piso
64	Ponto de TV, ca. 4"x4" a 2,20m do piso
65	Ponto de TV, ca. 4"x4" a 2,20m do piso
66	Ponto de TV, ca. 4"x4" a 2,20m do piso
67	Ponto de TV, ca. 4"x4" a 2,20m do piso
68	Ponto de TV, ca. 4"x4" a 2,20m do piso
69	Ponto de TV, ca. 4"x4" a 2,20m do piso
70	Ponto de TV, ca. 4"x4" a 2,20m do piso
71	Ponto de TV, ca. 4"x4" a 2,20m do piso
72	Ponto de TV, ca. 4"x4" a 2,20m do piso
73	Ponto de TV, ca. 4"x4" a 2,20m do piso
74	Ponto de TV, ca. 4"x4" a 2,20m do piso
75	Ponto de TV, ca. 4"x4" a 2,20m do piso
76	Ponto de TV, ca. 4"x4" a 2,20m do piso
77	Ponto de TV, ca. 4"x4" a 2,20m do piso
78	Ponto de TV, ca. 4"x4" a 2,20m do piso
79	Ponto de TV, ca. 4"x4" a 2,20m do piso
80	Ponto de TV, ca. 4"x4" a 2,20m do piso
81	Ponto de TV, ca. 4"x4" a 2,20m do piso
82	Ponto de TV, ca. 4"x4" a 2,20m do piso
83	Ponto de TV, ca. 4"x4" a 2,20m do piso
84	Ponto de TV, ca. 4"x4" a 2,20m do piso
85	Ponto de TV, ca. 4"x4" a 2,20m do piso
86	Ponto de TV, ca. 4"x4" a 2,20m do piso
87	Ponto de TV, ca. 4"x4" a 2,20m do piso
88	Ponto de TV, ca. 4"x4" a 2,20m do piso
89	Ponto de TV, ca. 4"x4" a 2,20m do piso
90	Ponto de TV, ca. 4"x4" a 2,20m do piso
91	Ponto de TV, ca. 4"x4" a 2,20m do piso
92	Ponto de TV, ca. 4"x4" a 2,20m do piso
93	Ponto de TV, ca. 4"x4" a 2,20m do piso
94	Ponto de TV, ca. 4"x4" a 2,20m do piso
95	Ponto de TV, ca. 4"x4" a 2,20m do piso
96	Ponto de TV, ca. 4"x4" a 2,20m do piso
97	Ponto de TV, ca. 4"x4" a 2,20m do piso
98	Ponto de TV, ca. 4"x4" a 2,20m do piso
99	Ponto de TV, ca. 4"x4" a 2,20m do piso
100	Ponto de TV, ca. 4"x4" a 2,20m do piso


Legenda de Faço - TERREO	
1	2,5 2,5 4 4 4 4 5
2	2,5 2,5 4 4 4 4 5
3	2,5 2,5 4 4 4 4 5
4	2,5 2,5 4 4 4 4 5
5	2,5 2,5 4 4 4 4 5
6	2,5 2,5 4 4 4 4 5
7	2,5 2,5 4 4 4 4 5
8	2,5 2,5 4 4 4 4 5
9	2,5 2,5 4 4 4 4 5
10	2,5 2,5 4 4 4 4 5
11	2,5 2,5 4 4 4 4 5
12	2,5 2,5 4 4 4 4 5
13	2,5 2,5 4 4 4 4 5
14	2,5 2,5 4 4 4 4 5
15	2,5 2,5 4 4 4 4 5
16	2,5 2,5 4 4 4 4 5
17	2,5 2,5 4 4 4 4 5
18	2,5 2,5 4 4 4 4 5
19	2,5 2,5 4 4 4 4 5
20	2,5 2,5 4 4 4 4 5
21	2,5 2,5 4 4 4 4 5
22	2,5 2,5 4 4 4 4 5
23	2,5 2,5 4 4 4 4 5
24	2,5 2,5 4 4 4 4 5
25	2,5 2,5 4 4 4 4 5
26	2,5 2,5 4 4 4 4 5
27	2,5 2,5 4 4 4 4 5
28	2,5 2,5 4 4 4 4 5
29	2,5 2,5 4 4 4 4 5
30	2,5 2,5 4 4 4 4 5
31	2,5 2,5 4 4 4 4 5
32	2,5 2,5 4 4 4 4 5
33	2,5 2,5 4 4 4 4 5
34	2,5 2,5 4 4 4 4 5
35	2,5 2,5 4 4 4 4 5
36	2,5 2,5 4 4 4 4 5
37	2,5 2,5 4 4 4 4 5
38	2,5 2,5 4 4 4 4 5
39	2,5 2,5 4 4 4 4 5
40	2,5 2,5 4 4 4 4 5
41	2,5 2,5 4 4 4 4 5
42	2,5 2,5 4 4 4 4 5
43	2,5 2,5 4 4 4 4 5
44	2,5 2,5 4 4 4 4 5
45	2,5 2,5 4 4 4 4 5
46	2,5 2,5 4 4 4 4 5
47	2,5 2,5 4 4 4 4 5
48	2,5 2,5 4 4 4 4 5
49	2,5 2,5 4 4 4 4 5
50	2,5 2,5 4 4 4 4 5
51	2,5 2,5 4 4 4 4 5
52	2,5 2,5 4 4 4 4 5
53	2,5 2,5 4 4 4 4 5
54	2,5 2,5 4 4 4 4 5
55	2,5 2,5 4 4 4 4 5
56	2,5 2,5 4 4 4 4 5
57	2,5 2,5 4 4 4 4 5
58	2,5 2,5 4 4 4 4 5
59	2,5 2,5 4 4 4 4 5
60	2,5 2,5 4 4 4 4 5
61	2,5 2,5 4 4 4 4 5
62	2,5 2,5 4 4 4 4 5
63	2,5 2,5 4 4 4 4 5
64	2,5 2,5 4 4 4 4 5
65	2,5 2,5 4 4 4 4 5
66	2,5 2,5 4 4 4 4 5
67	2,5 2,5 4 4 4 4 5
68	2,5 2,5 4 4 4 4 5
69	2,5 2,5 4 4 4 4 5
70	2,5 2,5 4 4 4 4 5
71	2,5 2,5 4 4 4 4 5
72	2,5 2,5 4 4 4 4 5
73	2,5 2,5 4 4 4 4 5
74	2,5 2,5 4 4 4 4 5
75	2,5 2,5 4 4 4 4 5
76	2,5 2,5 4 4 4 4 5
77	2,5 2,5 4 4 4 4 5
78	2,5 2,5 4 4 4 4 5
79	2,5 2,5 4 4 4 4 5
80	2,5 2,5 4 4 4 4 5
81	2,5 2,5 4 4 4 4 5
82	2,5 2,5 4 4 4 4 5
83	2,5 2,5 4 4 4 4 5
84	2,5 2,5 4 4 4 4 5
85	2,5 2,5 4 4 4 4 5
86	2,5 2,5 4 4 4 4 5
87	2,5 2,5 4 4 4 4 5
88	2,5 2,5 4 4 4 4 5
89	2,5 2,5 4 4 4 4 5
90	2,5 2,5 4 4 4 4 5
91	2,5 2,5 4 4 4 4 5
92	2,5 2,5 4 4 4 4 5
93	2,5 2,5 4 4 4 4 5
94	2,5 2,5 4 4 4 4 5
95	2,5 2,5 4 4 4 4 5
96	2,5 2,5 4 4 4 4 5
97	2,5 2,5 4 4 4 4 5
98	2,5 2,5 4 4 4 4 5
99	2,5 2,5 4 4 4 4 5
100	2,5 2,5 4 4 4 4 5

MAPA PROJETOS:



R04		
R03		
R02		
R01		
REV. Nº	03/04/2023	PROJETO EXECUTIVO
DATA		DESCRIÇÃO DA MODIFICAÇÃO

Projeto elétrico

 PREFEITURA MUNICIPAL SÃO JOSÉ DO RIO PRETO EDUCAÇÃO		PREFEITURA MUNICIPAL DE SÃO JOSÉ DO RIO PRETO PREFEITO EDINHO ARAÚJO SECRETARIA MUNICIPAL DE EDUCAÇÃO	
DIRETORIA	REFORMA EM - PROF. CHAFIC BALURA	LOCAL:	RUA ANTONIO F. COUTINHO - 65 DOM LAFAYETE - SÃO JOSÉ DO RIO PRETO
DEPARTAMENTO		ESCALA:	1/50
ASSUNTO:	PROJETO DE INSTALAÇÕES ELÉTRICAS	ETAPA:	JAN/2023
SECRETARIA:	FABIANA ZANQUETTA DE AZEVEDO	PROJETO:	DANSIERA PROJETO ELÉTRICO (EELME)
RESPONSÁVEL TÉCNICO PLO PROJETO:		REVISOR:	R00
APROVADO POR:		DATA:	04/11