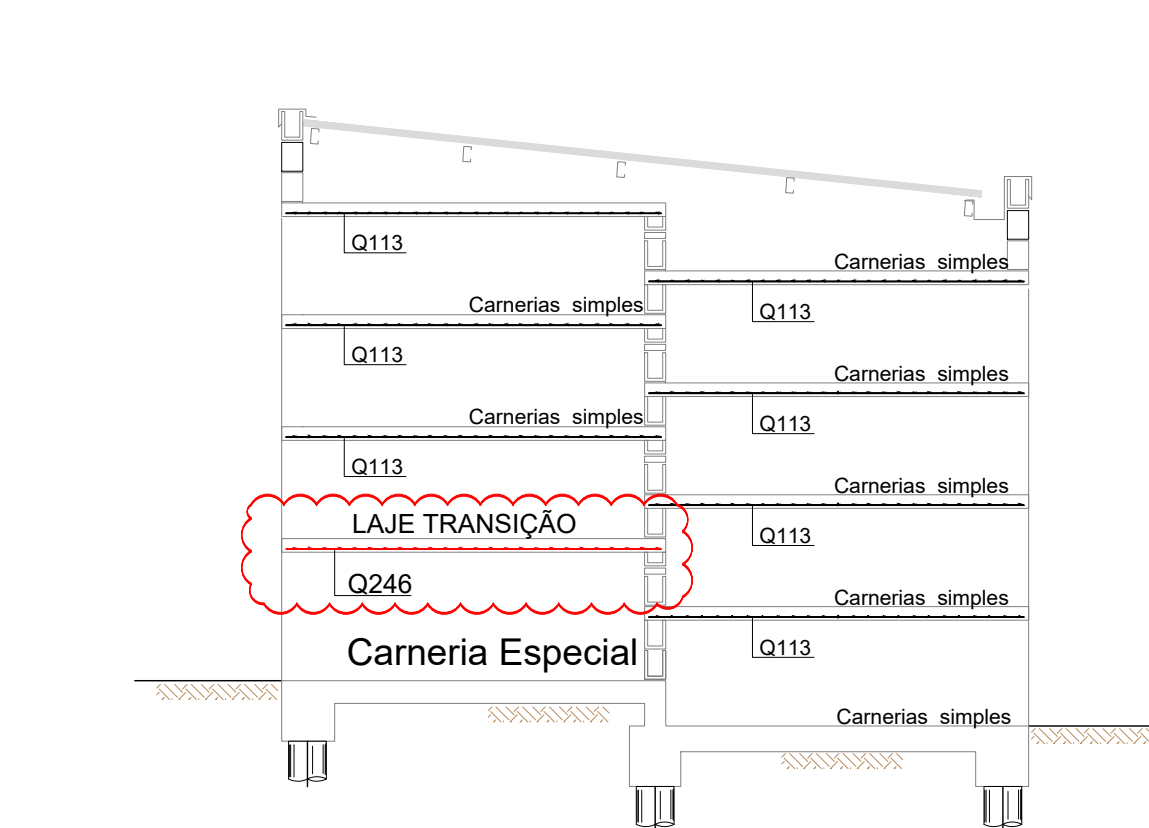
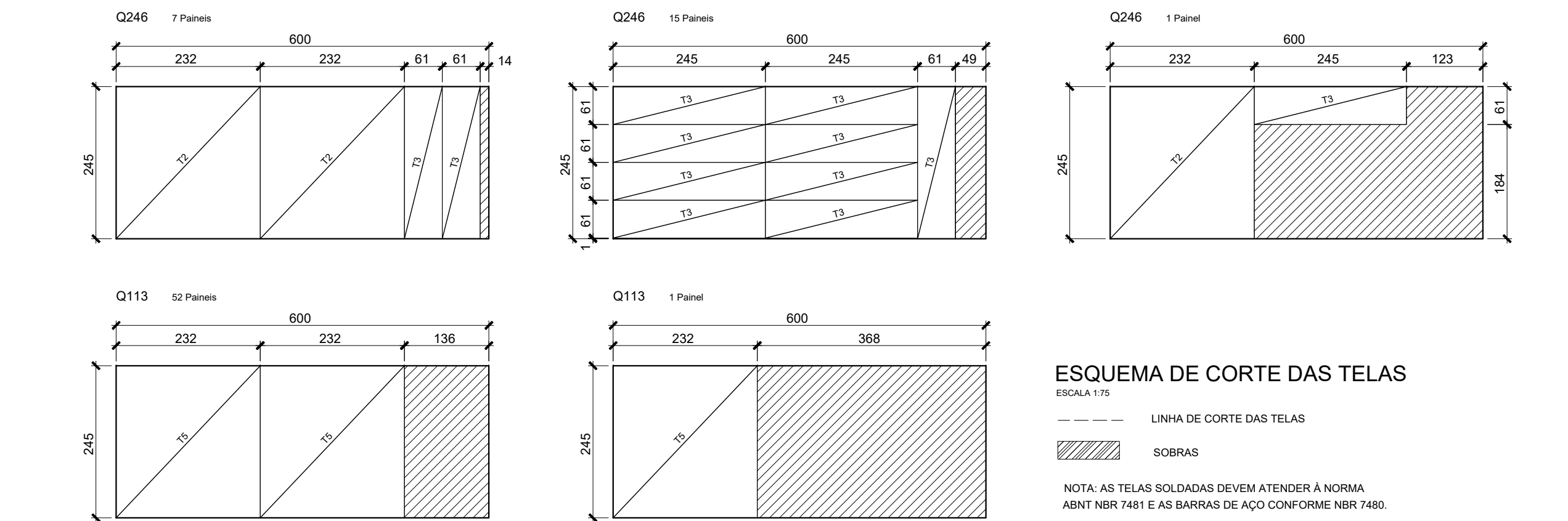
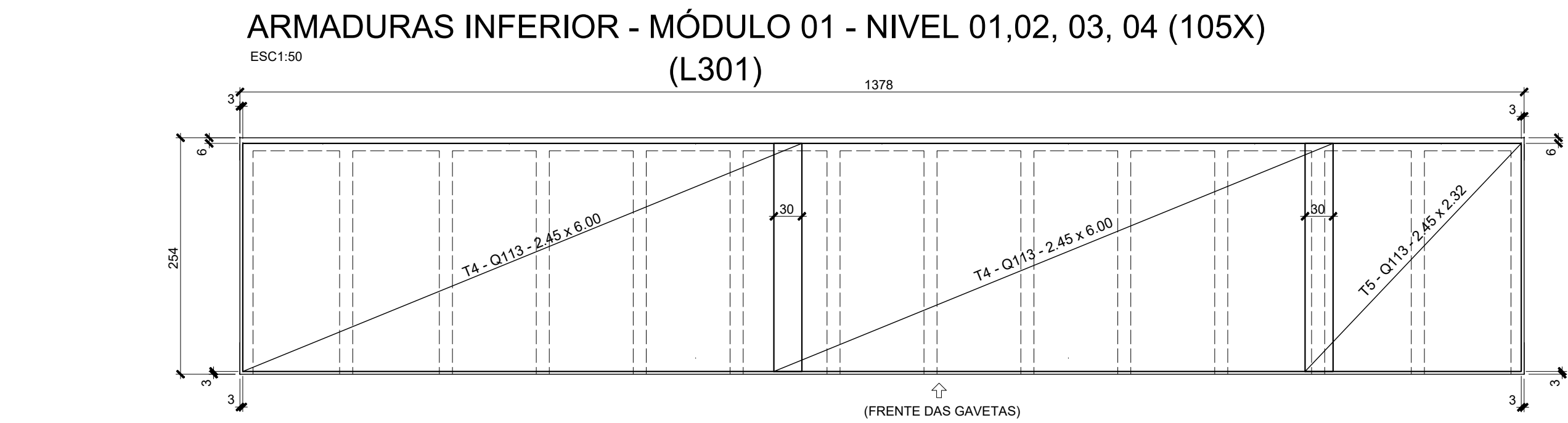
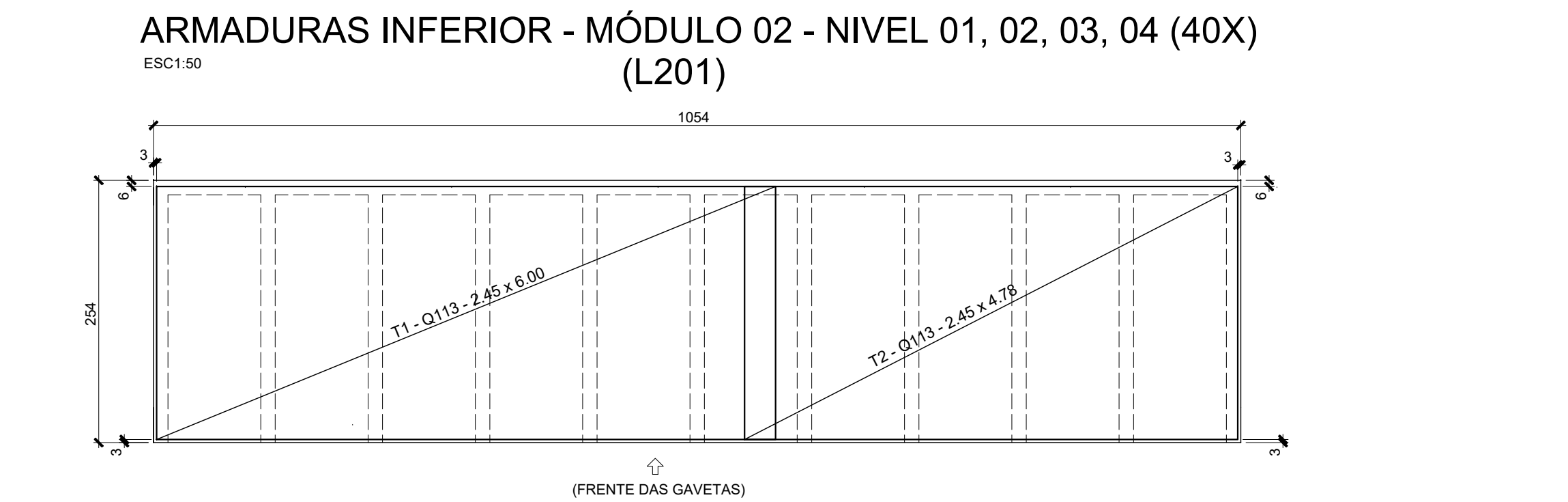
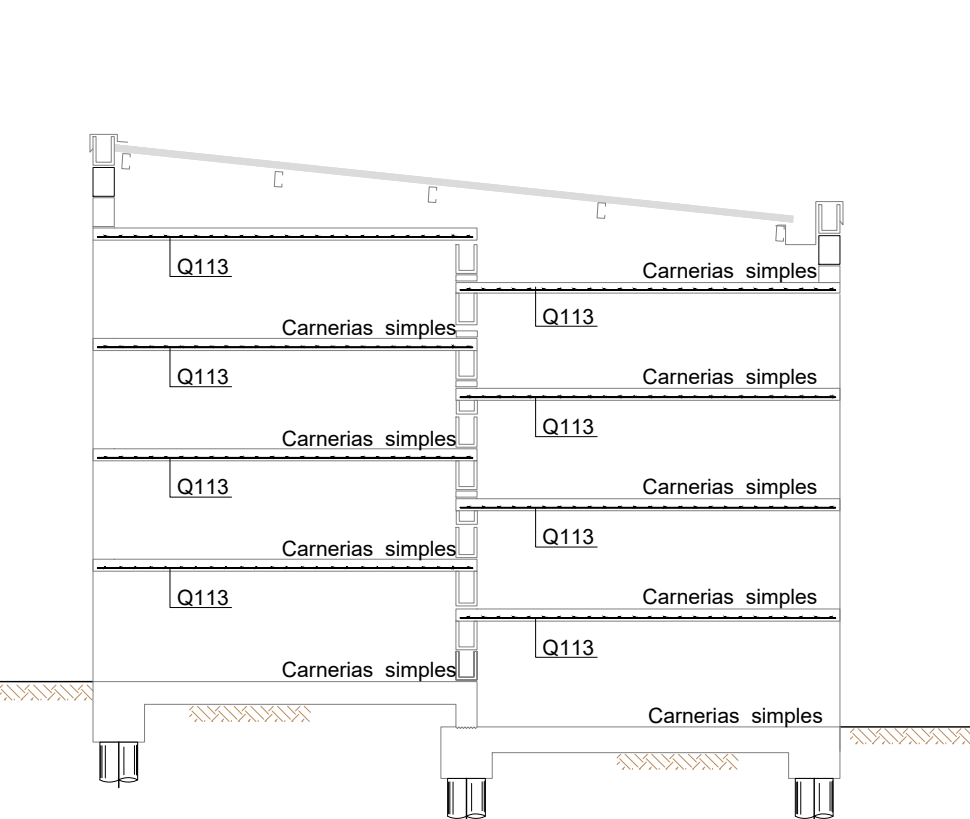


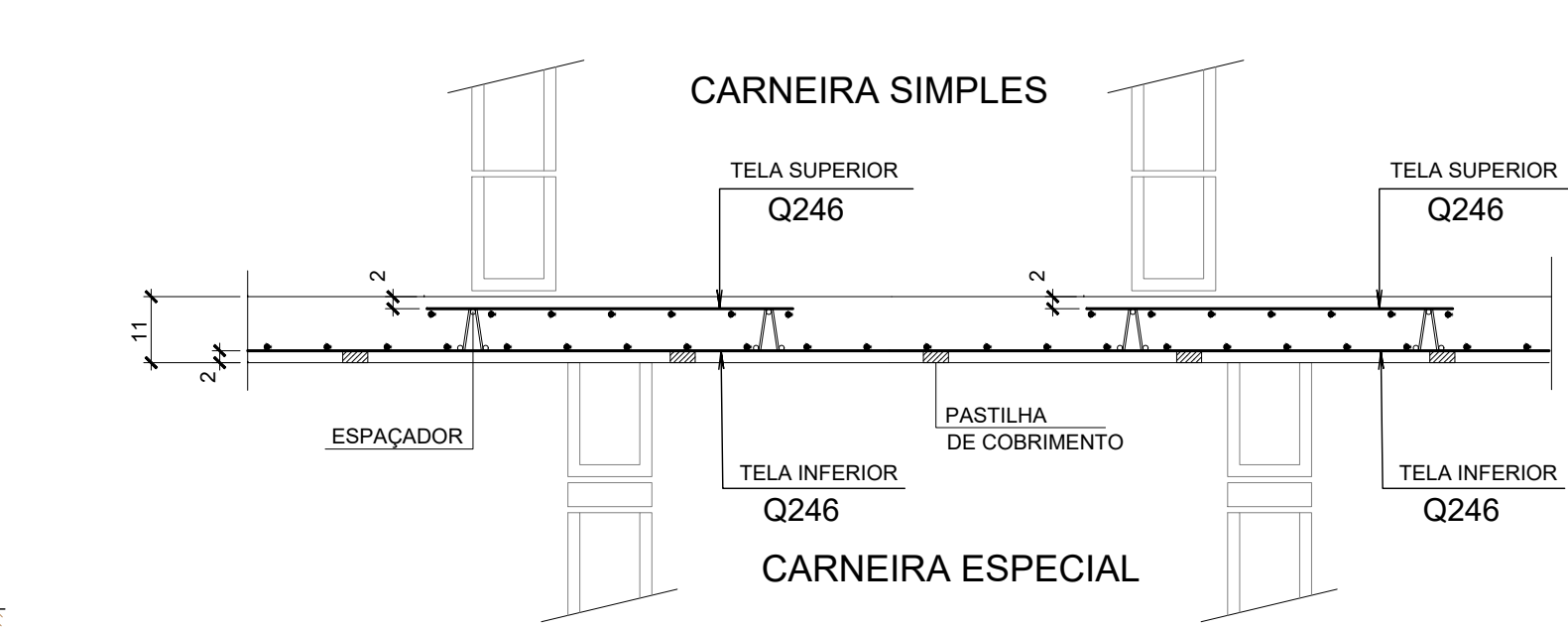
CORTE TRANSVERSAL (MÓDULO 01)
Esc.1:50



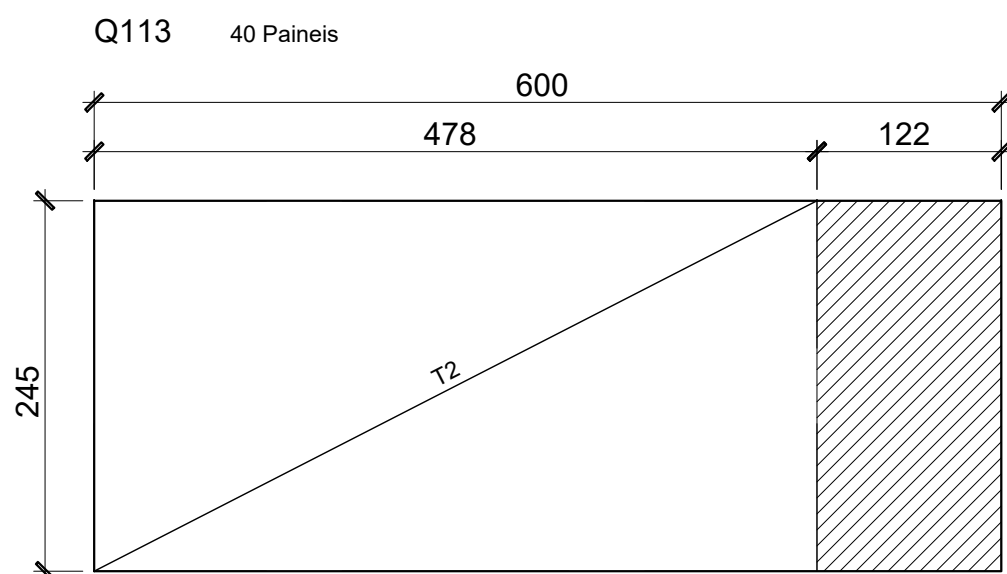
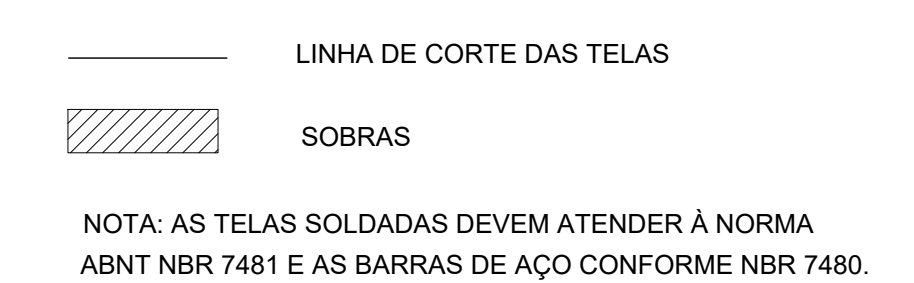
CORTE TRANSVERSAL (MÓDULO 02)
Esc.1:50



CORTE A-A (LAJE DE TRANSIÇÃO)
ESC.1:12.5



ESQUEMA DE CORTE DAS TELAS
ESCALA 1:75



RELAÇÃO DAS TELAS				
T.	DESIGNAÇÃO	Q.	DIM.	UNIT.(m)
1	Q113	40	2.45 x 6.00	26.44
2	"	40	2.45 x 4.78	21.06

ESQUEMA DAS TELAS										
DESIGNAÇÃO	Compr. m	X	Larg. m	EL cm	X	ET cm	ØL mm	X	ØT mm	PESO kg/pç
Q113	6.00	×	2.45	10	×	10	3.8	×	3.8	26.44

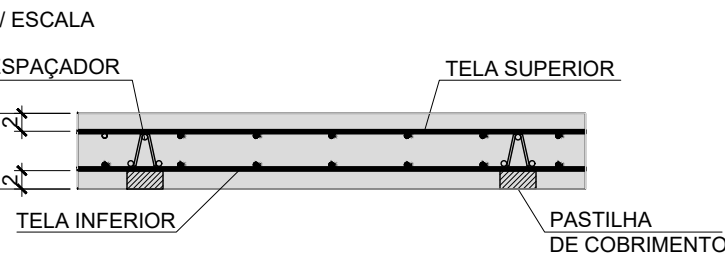
RESUMO DAS TELAS				
ACO	DESIGNAÇÃO	QUANTIDADE		PESO (kgf)
		ROLOS	PAINÉIS	
60B	Q113		80	2115
PESO TOTAL				2115

RELAÇÃO DAS TELAS				
T.	DESIGNAÇÃO	Q.	DIM.	UNIT.(m)
1	Q246	30	2.45 x 6.00	57.42
2	"	15	2.45 x 2.32	22.20
3	"	150	0.61 x 2.45	5.84
4	Q113	210	2.45 x 6.00	26.44
5	"	105	2.45 x 2.32	10.22

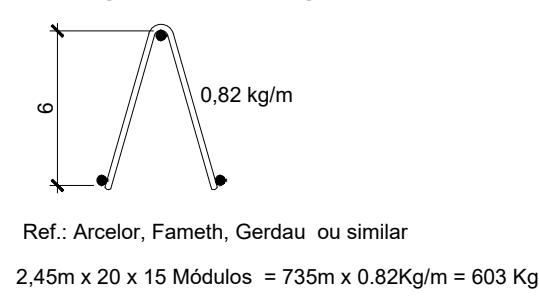
ESQUEMA DAS TELAS										
DESIGNAÇÃO	Compr. m	X	Larg. m	EL cm	X	ET cm	ØL mm	X	ØT mm	PESO kg/pç
Q113	6.00	×	2.45	10	×	10	3.8	×	3.8	26.44
Q246	6.00	×	2.45	10	×	10	5.6	×	5.6	57.42

RESUMO DAS TELAS				
ACO	DESIGNAÇÃO	QUANTIDADE		PESO (kgf)
		ROLOS	PAINÉIS	
60B	Q113		263	6954
60B	Q246		53	3043
PESO TOTAL				9998

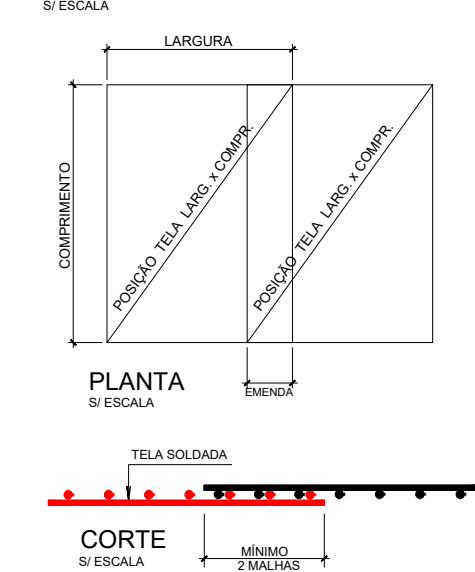
DET. DE COBRIMENTO



Espaçador Trelaçado



DET. EMENDA DAS TELAS



PREFEITURA MUNICIPAL DE SÃO JOSÉ DO RIO PRETO

PREFEITO FÁBIO ROGERIO CANDIDO
SECRETARIA DE ADMINISTRAÇÃO

TÍTULO:
CONSTRUÇÃO DE DE 1930 GAVETAS
QUADRA 4
CEMITÉRIO SÃO JOÃO BATISTA

LOCAL:
CEMITÉRIO SÃO JOÃO BATISTA - JD.
HERCULANO, SÃO JOSÉ DO RIO PRETO - SP

ASSUNTO:
ESTRUTURA - ARMADURAS DAS LAJES (NIVEL 01,02,03,04)

SECRETÁRIO:
FREDERICO DUARTE

DESENVOLVIMENTO DO PROJETO:

SÃO JOSÉ DO RIO PRETO - SP
Rua XVI de Novembro, 3171, 17º Andar
Centro | Edifício Metropolitan Center
Fone: +55 (17) 3233 9920
E-mail: steng@steng.com.br
Site: www.steng.com.br

FOLHA Nº: 15/19