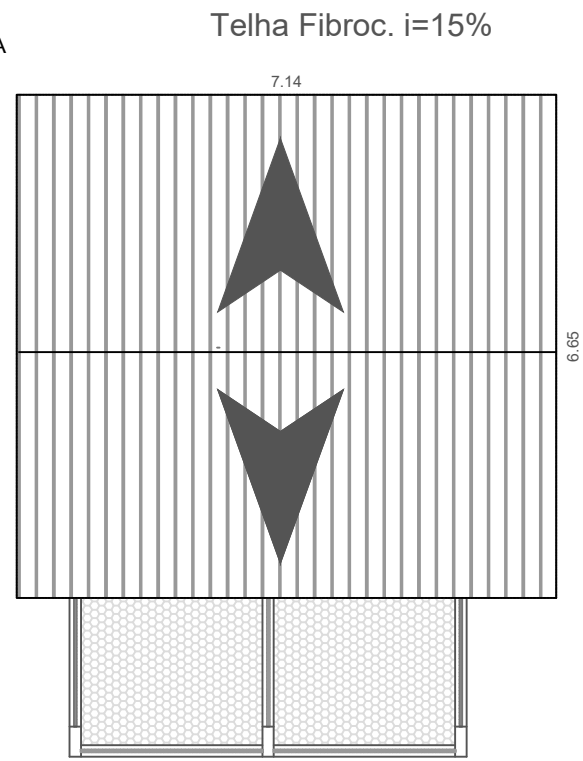


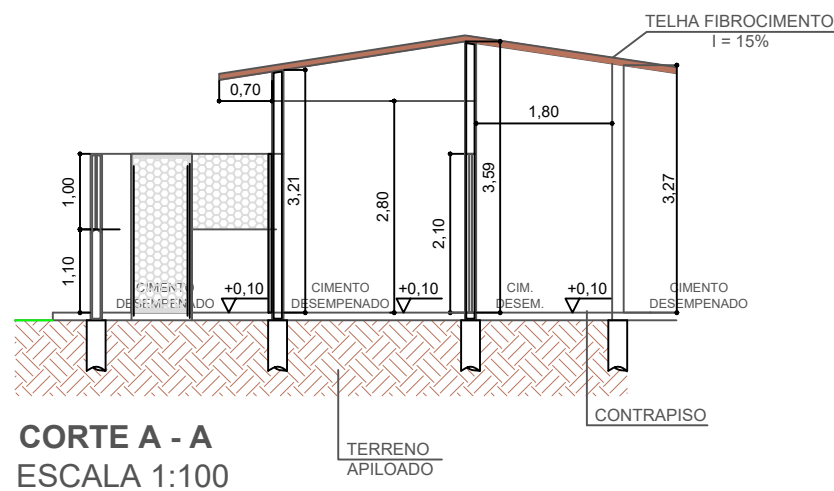
Planta Baixa
ESCALA 1:100



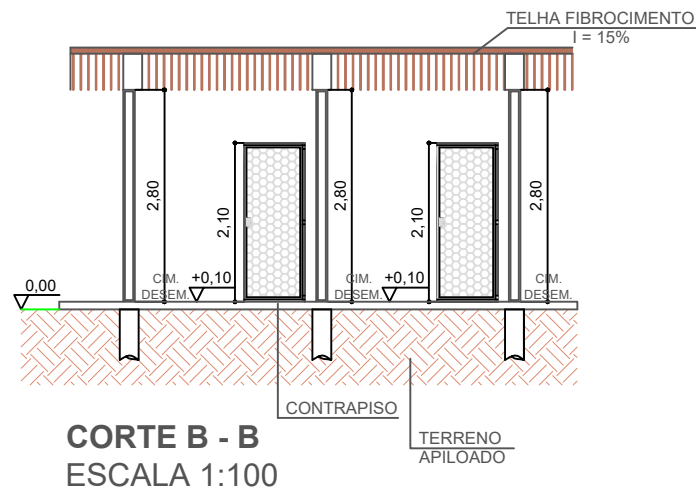
Cobertura
ESCALA 1:100

NOTA:

- Tipo: Gradil eletrossoldado rígido industrial;
- Diâmetro mínimo dos fios: 6,0 mm, sendo recomendável 6,3 mm ou superior;
- Malha: 5 x 5 cm ou 5 x 10 cm;
- Material: Aço galvanizado a fogo ou galvanizado com pintura eletrostática;
- Estrutura de sustentação: Tubos metálicos com diâmetro mínimo de 2";
- Altura mínima do fechamento: 2,20 m;
- Fixação: Postes chumbados em concreto estrutural;
- Portões: Estrutura metálica reforçada, com sistema de travamento duplo e dobradiças de alta resistência.
- P2 - Porta metálica para contenção animal – abertura externa



CORTE A - A
ESCALA 1:100



CORTE B - B
ESCALA 1:100