

LOTE 1

PATRIMONIO: 4150

PLACA: DBS -
5505

AUTOMOVEL - TIPO (CAMINHAO BASCULANTE),
MODELO (CARGO 1317 E)



LOTE 2

PATRIMONIO: 4755

PLACA: DBS - 5515

AUTOMOVEL - MODELO (UNO MILLE - ECONOMY) -
MARCA (FIAT).

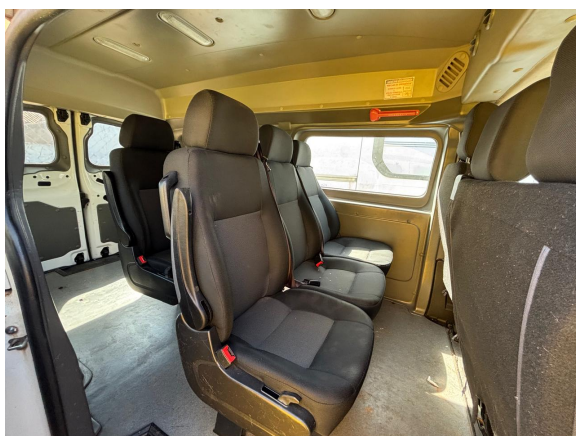


LOTE 3

PATRIMONIO: 6302

PLACA: DJL - 4168

AUTOMOVEL - (AMBULANCIA GRANDE) MODELO (SPRINTER - 415 CDI).



LOTE 4

PATRIMÔNIO: 6937

PLACA: DMY-1394

AUTOMÓVEL TIPO VAN, MARCA - PEUGEOT, MODELO -
EXPERT MINIBUS 16 BLUEHDI



LOTE 5

PATRIMÔNIO: 7180

PLACA: DYG - 7310

AUTOMÓVEL 4 PORTAS, MODELO/ANO - ONIX JOY
1.0/2019.



LOTE 6

PATRIMÔNIO: 6309

PLACA: EEF - 7886

AUTOMÓVEL TIPO ONIBUS, 31 LUGARES, MODELO: MARCO POLO/VICINO.



LOTE 7

PATRIMÔNIO: 7307

PLACA: EGR-9869

AUTOMÓVEL, MODELO/VERSÃO - KA HATCH S/SE,
MARCA - FORD, ANO - 2019

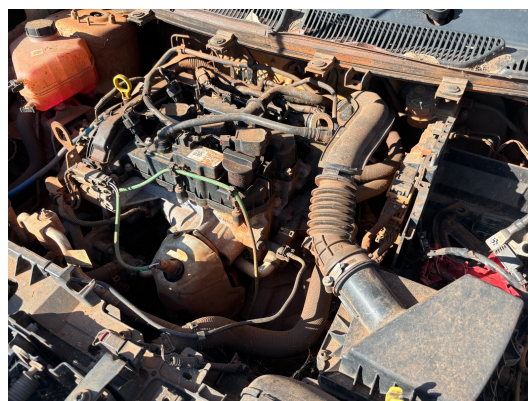


LOTE 8

PATRIMÔNIO: 7306

PLACA: EQX-0669

AUTOMÓVEL, MODELO/VERSÃO - KA HATCH S/SE,
MARCA - FORD, ANO - 2019.



LOTE 9

PATRIMÔNIO: 5036

PLACA: FKQ - 3920

AUTOMOVEL - TIPO (VAN / 15 LUGARES), MODELO (BOXER / M330M).



LOTE 10

PATRIMÔNIO: 5876

PLACA: FNW-5395

AUTOMÓVEL, MODELO - COBALT LTZ, MARCA - CHEVROLET, ANO/MODELO – 2017.



LOTE 11

PATRIMÔNIO: 4995

PLACA: FSK-7317

AUTOMÓVEL - MODELO (FIESTA SEDAN) - MARCA (FORD).

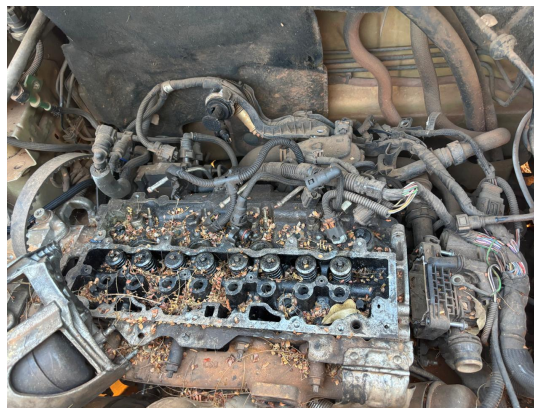
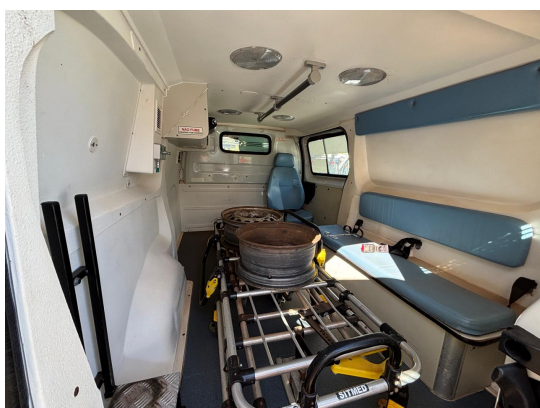


LOTE 12

PATRIMÔNIO: 6303

PLACA: FTK-2792

AUTOMOVEL - TIPO (AMBULANCIA GRANDE), MODELO (EXPERT ALLT A).



LOTE 13

PATRIMÔNIO: 5037

PLACA: FVA-1587

AUTOMÓVEL - TIPO (VAN / 15 LUGARES), MODELO (BOXER / M330M).



LOTE 14

PATRIMÔNIO: 7562

PLACA: CGH -9G78

AUTOMÓVEL COM 7 LUGARES - MINIVAN, MODELO - SPIN, MARCA - CHEVROLET



LOTE 15

PATRIMÔNIO: 4209

PLACA: DBS-5510

AUTOMÓVEL TIPO KOMBI, MODELO - KOMBI
LOTAÇÃO, MARCA – VOLKSWAGEM.



LOTE 16

PATRIMÔNIO: 2108

PLACA: SEM PLACA

ARADO SUBSOLADOR (5/5) COM 2 PNEUS, MARCA -
BALDAN, COR – VERMELHO.



LOTE 17

PATRIMÔNIO: 2110

PLACA: SEM PLACA

DISTRIBUIDOR DE CALCÁRIO, COM 2 RODAS - MARCA (PICCIN), COR (VERDE).



LOTE 18

PATRIMÔNIO: 5548

PLACA: SEM PLACA

GRADE TERRACEADORA, 14 DISCOS, 2 PNEUS - MARCA (TATU), COR (VERMELHO).



LOTE 19

PATRIMÔNIO: 3419

PLACA: SEM PLACA

AUTOMOVEL - TIPO (MICROTRATOR), MODELO (GN 18)
- MARCA (TRAMONTINI).

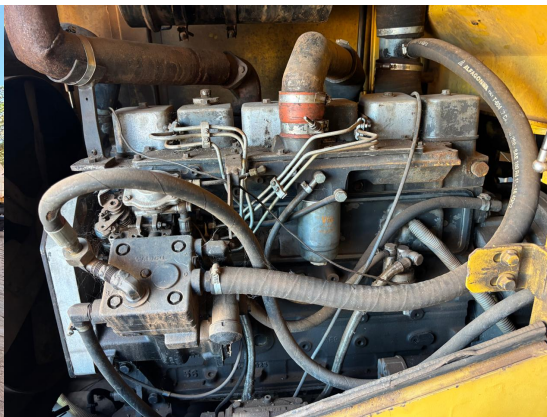


LOTE 20

PATRIMÔNIO: 4110

PLACA: SEM PLACA

PA CARREGADEIRA, MODELO (936) - MARCA (COMBAT).



LOTE 21

PATRIMÔNIO: 6264

PLACA: SEM PLACA

AUTOMOVEL - TIPO (TRATOR), MODELO (PLUS 80) - MARCA (LS).

