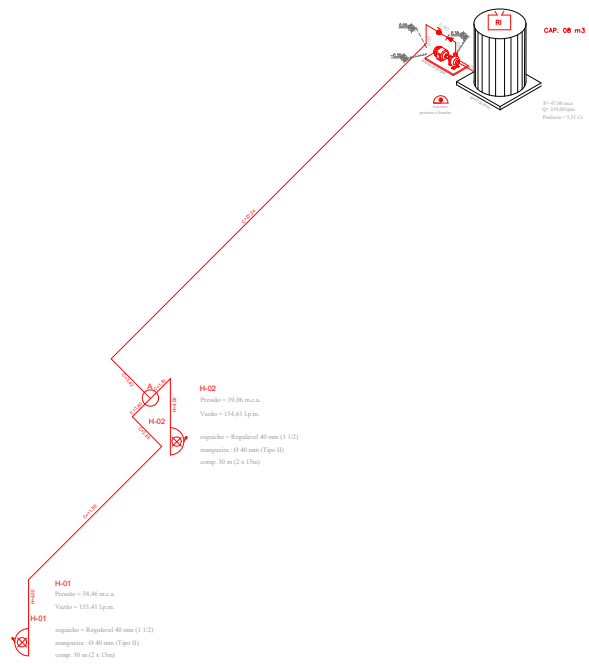
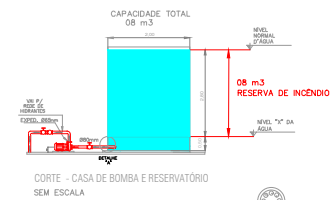


ISOMÉTRICO DA REDE DE HIDRANTES
SEM ESCALA

SISTEMA TIPO 2

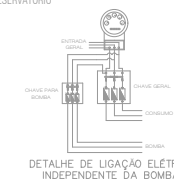


LEGENDA		LEGENDA	
SÍMBOLOS USADOS/LEGENDA		SÍMBOLOS USADOS/LEGENDA	
ÁREA DE PROTEÇÃO - AB		ÁREA DE PROTEÇÃO E ALARME	
ÁREA DE PROTEÇÃO - BA		ÁREA DE PROTEÇÃO E ALARME	
ÁREA DE PROTEÇÃO - BAC		ÁREA DE PROTEÇÃO E ALARME	
CONTROLO DE VAP		ÁREA DE PROTEÇÃO E ALARME	
ÁREA DE PROTEÇÃO DE VAP		ÁREA DE PROTEÇÃO E ALARME	
ÁREA DE PROTEÇÃO DE VAP		ÁREA DE PROTEÇÃO E ALARME	
ÁREA DE PROTEÇÃO DE VAP		ÁREA DE PROTEÇÃO E ALARME	
ÁREA DE PROTEÇÃO DE VAP		ÁREA DE PROTEÇÃO E ALARME	
ÁREA DE PROTEÇÃO DE VAP		ÁREA DE PROTEÇÃO E ALARME	
ÁREA DE PROTEÇÃO DE VAP		ÁREA DE PROTEÇÃO E ALARME	



LEGENDA	
RESERVA DE ÁGUA	
RESERVA DE INCÊNDIO	
BOMBA DE INCÊNDIO	
RESERVA DE INCÊNDIO	
RESERVA DE INCÊNDIO	

QUADRO DE ÁREAS	
ÁREA DE PROTEÇÃO	400,00
TERMINO	100,00
TOTAL	500,00
ÁREA DE PROTEÇÃO	400,00
TOTAL COM RESERVA	500,00



Obs: A alimentação elétrica das bombas de incêndio deve ser independente do consumo geral, de forma a permitir o funcionamento geral do sistema, para 22/18, Anexo C, item C.3.10. As chaves elétricas de alimentação das bombas de incêndio devem ser protegidas com o sistema de alimentação da BOMBA DE INCÊNDIO - NÃO DESLIGUE".