

CÁLCULO DE PÚBLICO DA ESCOLA
 TÊNIS PARA O LOCAL UM PÚBLICO TOTAL DE 338 PESSOAS
 $LP = \frac{338}{80} = 3,38 \approx LP = 4$
 Para evacuar um público de 338 pessoas:
 $4 \times 0,35 = 2,20\text{m}$
 Espaço para o local 2,20 m
 Tenis para o local 2 saídas de emergência totalizando 5,00m

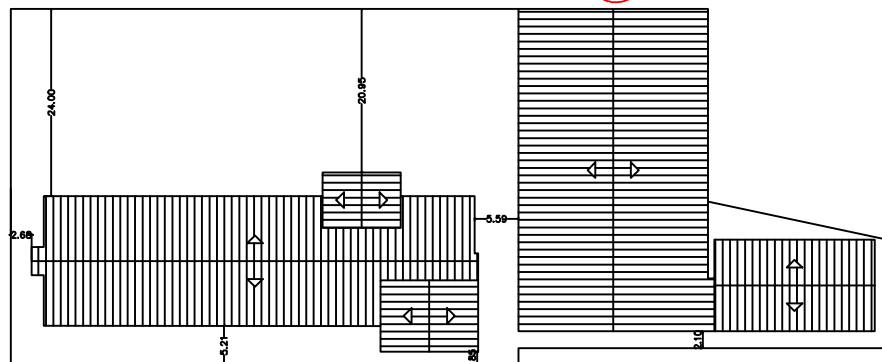
CÁLCULO DE PÚBLICO DA QUADRA
 TÊNIS PARA O LOCAL UM PÚBLICO TOTAL DE 10 PESSOAS
 $LP = \frac{10}{10} = 0,92 \approx LP = 1$
 Para evacuar um público de 10 pessoas:
 $1 \times 0,35 = 0,35\text{m}$ (distância sempre por norma)
 Espaço para o local 1,20 m
 Tenis para o local 2 saídas de emergência totalizando 4,50m

Distância mínima por 2 saídas de emergência para o local 2,20 m

Distância mínima por 2 saídas de emergência para o local 2,20 m

Distância mínima por 2 saídas de emergência para o local 2,20 m

PLANTA BAIXA



PLANTA DE COBERTURA

PREFEITURA MUNICIPAL DE ITAPERITINGA
 Proprietário e/ou Responsável pelo uso

Gustavo José Scatolini Baldin
 Responsável Técnico
 CREA 5070182160

PROJETO TÉCNICO DE PROTEÇÃO E COMBATE A INCÊNDIO **FOLHA**
 Assunto: PROJETO TÉCNICO DE PROTEÇÃO E COMBATE A INCÊNDIO **02/03**
 Ocupação: ESCOLA
 Local: R. Pedro Lopes De Almeida, s/n - Tupu, Itaperitanga - SP
 Proprietário: PREFEITURA MUNICIPAL DE ITAPERITINGA
 Responsável pelo uso: PREFEITURA MUNICIPAL DE ITAPERITINGA
 Responsável Técnico: Gustavo José Scatolini Baldin CREA 5070182160
 Área: VER QUADRO DE ÁREAS ART 28027230200442485 Escala: INDICADA