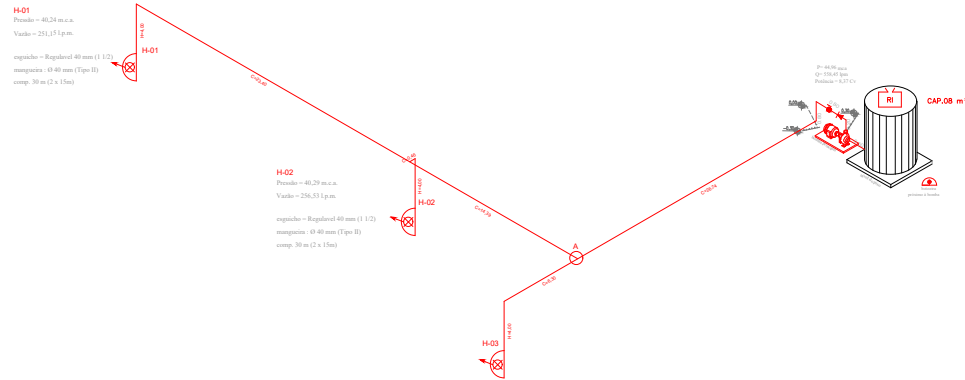
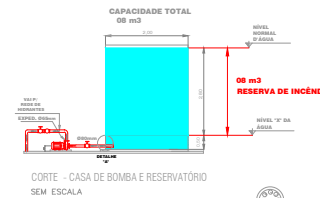


ISOMÉTRICO DA REDE DE HIDRANTES
SEM ESCALA
SISTEMA TIPO 2



LEGENDA		LEGENDA	
SÍMBOLOS CALIBRAGEM E LEGENDA		SÍMBOLOS CALIBRAGEM E LEGENDA	
Área de 40 mm - 100m		Área de 40 mm - 100m	
Área de 75 mm - 50m		Área de 75 mm - 50m	
Área de 100 mm - 25m		Área de 100 mm - 25m	
Área de 150 mm - 15m		Área de 150 mm - 15m	
Área de 200 mm - 10m		Área de 200 mm - 10m	
Área de 250 mm - 5m		Área de 250 mm - 5m	
Área de 300 mm - 3m		Área de 300 mm - 3m	
Área de 350 mm - 2m		Área de 350 mm - 2m	
Área de 400 mm - 1m		Área de 400 mm - 1m	
Área de 450 mm - 0,5m		Área de 450 mm - 0,5m	
Área de 500 mm - 0,2m		Área de 500 mm - 0,2m	
Área de 600 mm - 0,1m		Área de 600 mm - 0,1m	
Área de 700 mm - 0,05m		Área de 700 mm - 0,05m	
Área de 800 mm - 0,02m		Área de 800 mm - 0,02m	
Área de 900 mm - 0,01m		Área de 900 mm - 0,01m	
Área de 1000 mm - 0,005m		Área de 1000 mm - 0,005m	



LEGENDA	
	RESERVA DE INCÊNDIO
	RESERVA DE INCÊNDIO
	RESERVA DE INCÊNDIO
	RESERVA DE INCÊNDIO
	RESERVA DE INCÊNDIO
	RESERVA DE INCÊNDIO
	RESERVA DE INCÊNDIO
	RESERVA DE INCÊNDIO
	RESERVA DE INCÊNDIO
	RESERVA DE INCÊNDIO

QUADRO DE ÁREAS	
AMBIENTE	ÁREA (m²)
FORNECIMENTO	3.998,72
ÁREAS	1.322,60
ÁREAS	00,00
TOTAL CONSTRUÇÃO	5.321,32

Obs: A alimentação elétrica das bombas de incêndio deve ser independente do sistema geral de força e potência e independentemente do sistema geral de funcionamento do motor do bombeamento de incêndio. O projeto deve ser elaborado de acordo com o item C.3.7. As chaves elétricas de alimentação das bombas de incêndio devem ser elaboradas com a finalidade de "ALIMENTAÇÃO DA BOMBA DE INCÊNDIO" - NÃO DESLIGUE! IT N° 32/16, Anexo C, Item C.3.10.