



PREFEITURA MUNICIPAL DA ESTÂNCIA TURÍSTICA DE **PARANAPANEMA**

**SECRETARIA MUNICIPAL DE OBRAS
DEPARTAMENTO DE ENGENHARIA**

INDICAÇÃO DE USINA DE ASFALTO



PREFEITURA DE
PARANAPANEMA

Rua: Capitão Pinto de Melo, 485 | Bairro: Centro | CEP: 18720-027
PABX: (14) 3500-9265 | www.paranapanema.sp.gov.br
E-mail: paulo.engenharia@paranapanema.sp.gov.br

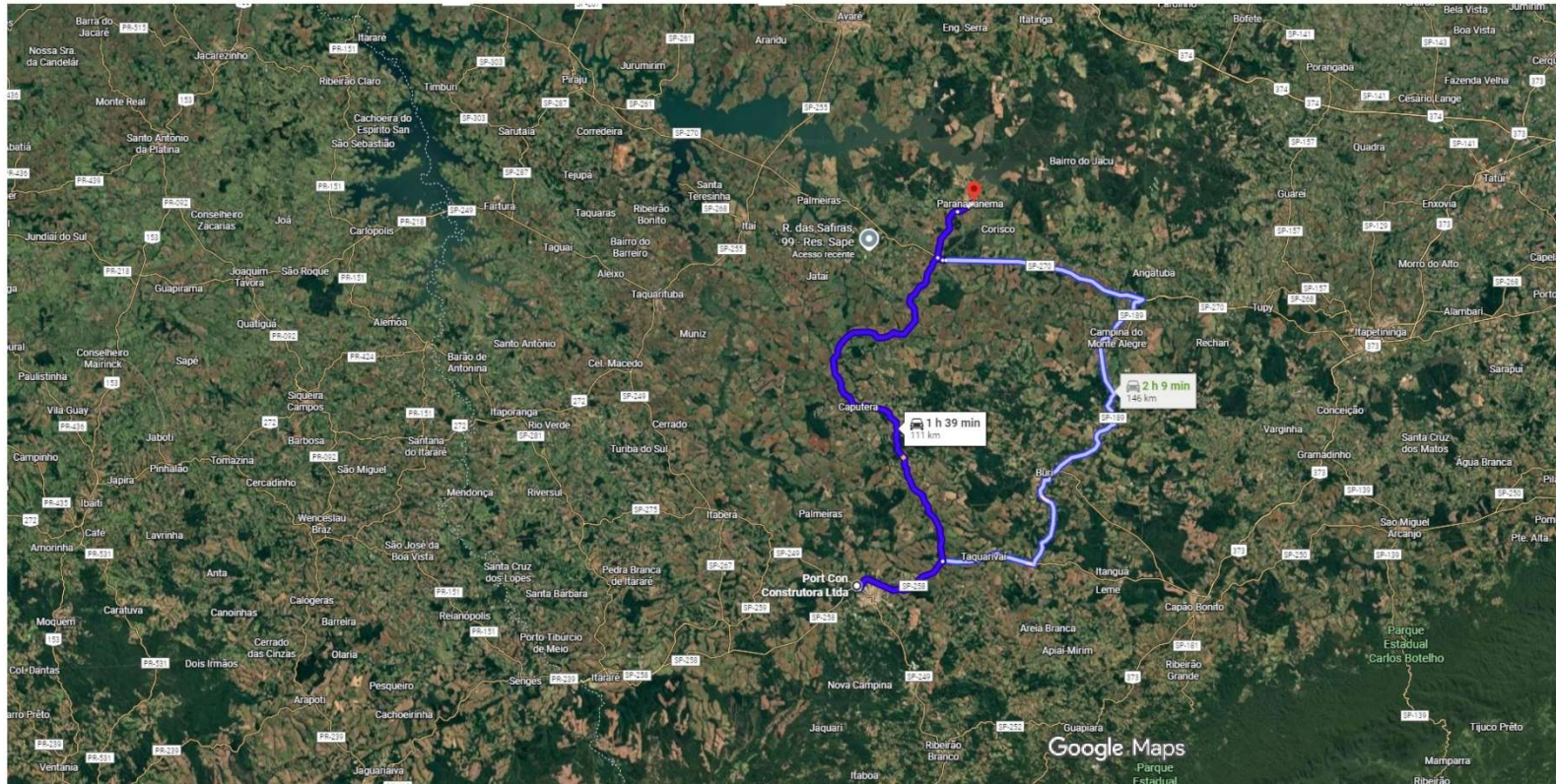


PREFEITURA MUNICIPAL DA ESTÂNCIA TURÍSTICA DE PARANAPANEMA


SECRETARIA MUNICIPAL DE OBRAS DEPARTAMENTO DE ENGENHARIA

Google Maps

de Port Com Construtora Ltda, SP-249 - Itapeva, SP a R. Benedito Alves Rodrigues, De carro 111 km, 1 h 39 min
25 - Centro, Paranapanema - SP, 18720-242



Imagens ©2026, Dados do mapa ©2026 Google 10 km

 via Rod. Faustino Daniel da Silva **1 h 39 min**
111 km
Trajeto mais rápido, trânsito normal

Usina asfáltica Port Com Construtora LTDA – Município de Itapeva/SP. Distância até o local da obra: 111,00 km



PREFEITURA DE
PARANAPANEMA

Rua: Capitão Pinto de Melo, 485 | Bairro: Centro | CEP: 18720-027
PABX: (14) 3500-9265 | www.paranapanema.sp.gov.br
E-mail: paulo.engenharia@paranapanema.sp.gov.br



PREFEITURA MUNICIPAL DA ESTÂNCIA TURÍSTICA DE PARANAPANEMA

SECRETARIA MUNICIPAL DE OBRAS DEPARTAMENTO DE ENGENHARIA

Google Maps

de Usina Asfáltica JRT Pavimentação Ltda, Estrada Municipal CRT 272c nº 226 - Chacara de Recreio Jardim Alvorada, Botucatu - SP, 18600-000 a R. Benedito Alves Rodrigues, 25 - Centro, Paranapanema - SP, 18720-242



Imagens ©2026, Dados do mapa ©2026 Google 10 km



via Rod. Prof. João Hipólito 1 h 54 min
Martins 89,9 km
Trajeto mais rápido agora nas condições atuais

Usina asfáltica JRT Pavimentação LTDA - Botucatu/SP. Distância até o local da obra: 89,90 km



PREFEITURA DE
PARANAPANEMA

Rua: Capitão Pinto de Melo, 485 | Bairro: Centro | CEP: 18720-027
PABX: (14) 3500-9265 | www.paranapanema.sp.gov.br
E-mail: paulo.engenharia@paranapanema.sp.gov.br

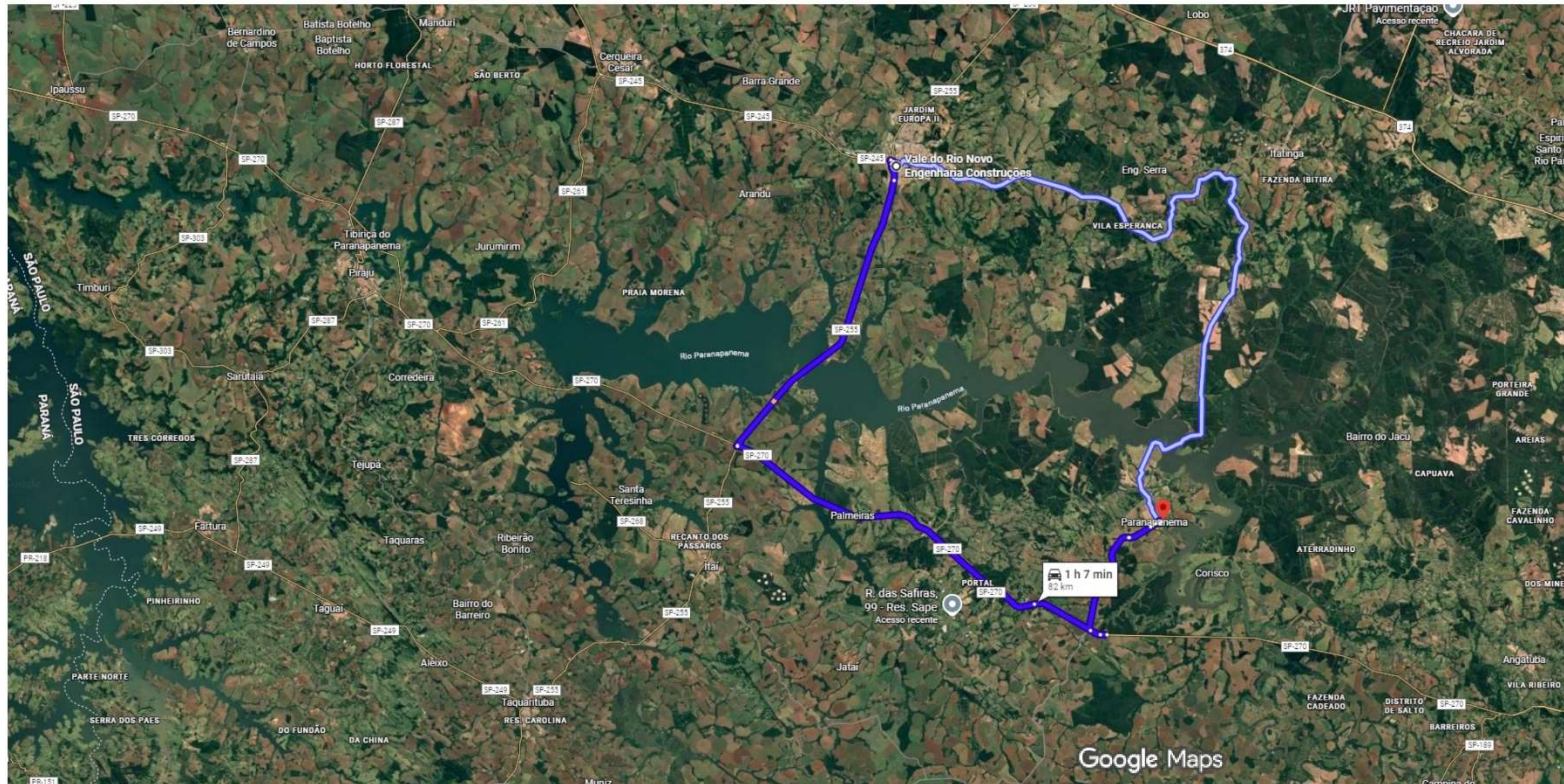


PREFEITURA MUNICIPAL DA ESTÂNCIA TURÍSTICA DE PARANAPANEMA

SECRETARIA MUNICIPAL DE OBRAS DEPARTAMENTO DE ENGENHARIA

de Vale do Rio Novo Engenharia Construções, R. Osvaldo Cruz, 391 - Parque São Jorge, Avaré - SP, 18704-150 a R. Benedito Alves Rodrigues, 25 - Centro, Paranapanema - SP, 18720-242

Google Maps



Imagens ©2026, Dados do mapa ©2026 Google 5 km



via Rodovia João Mellão e Rod. Raposo Tavares 1 h 7 min

Raposo Tavares

82,0 km

Usina asfáltica Vale do Rio Novo Engenharia Construções – Avaré/SP. Distância até o local da obra: 82,00 km



PREFEITURA DE
PARANAPANEMA

Rua: Capitão Pinto de Melo, 485 | Bairro: Centro | CEP: 18720-027
PABX: (14) 3500-9265 | www.paranapanema.sp.gov.br
E-mail: paulo.engenharia@paranapanema.sp.gov.br



PREFEITURA MUNICIPAL DA ESTÂNCIA TURÍSTICA DE **PARANAPANEMA**

**SECRETARIA MUNICIPAL DE OBRAS
DEPARTAMENTO DE ENGENHARIA**

A distância adotada para o orçamento foi a **MÉDIA** das 03 usinas de asfalto (**94,30 km**).

PAULO RICARDO GORDIANO

Engenheiro Civil – CREA N° 5070336292



PREFEITURA DE
PARANAPANEMA

Rua: Capitão Pinto de Melo, 485 | Bairro: Centro | CEP: 18720-027
PABX: (14) 3500-9265 | www.paranapanema.sp.gov.br
E-mail: paulo.engenharia@paranapanema.sp.gov.br