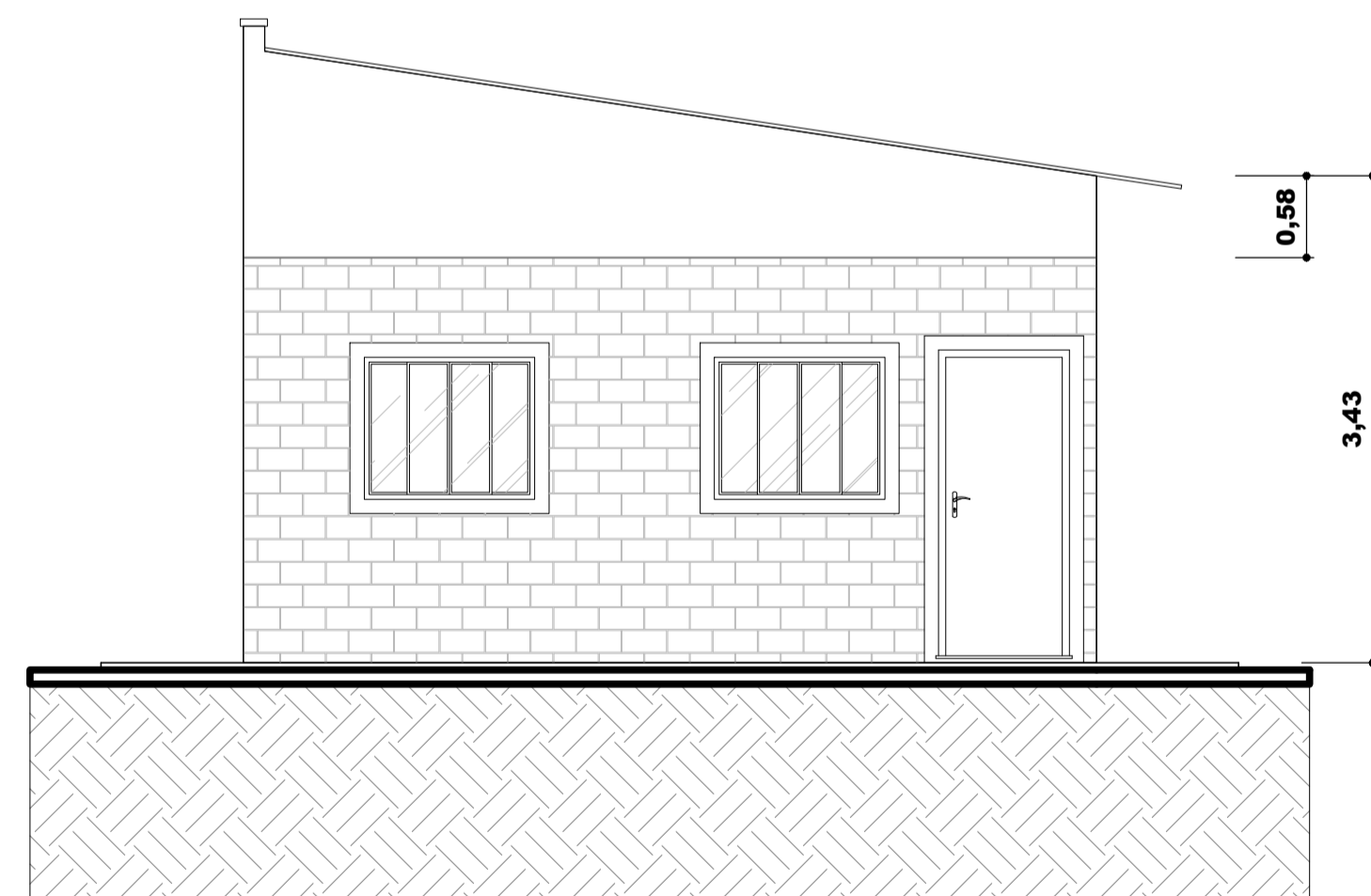
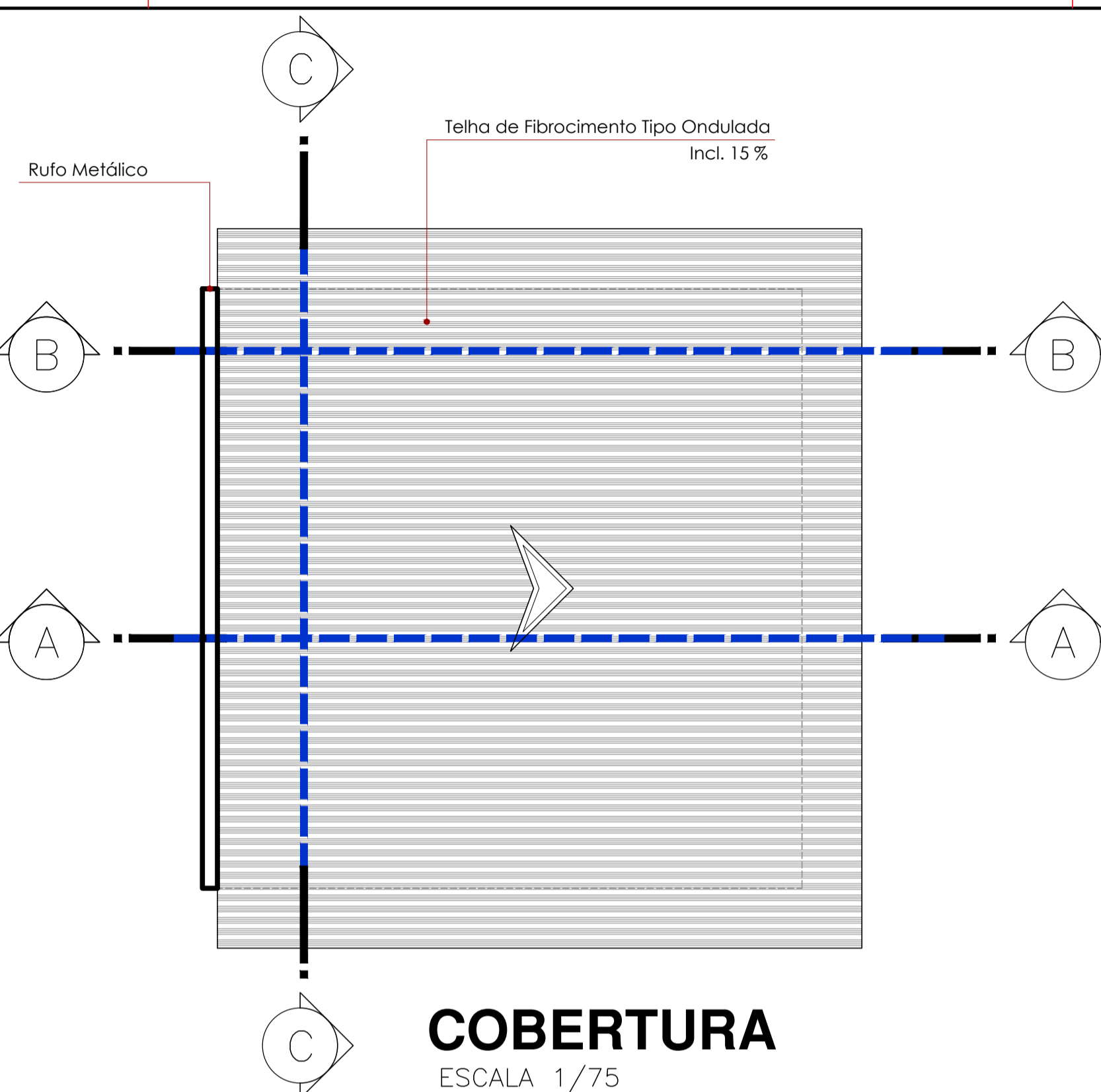


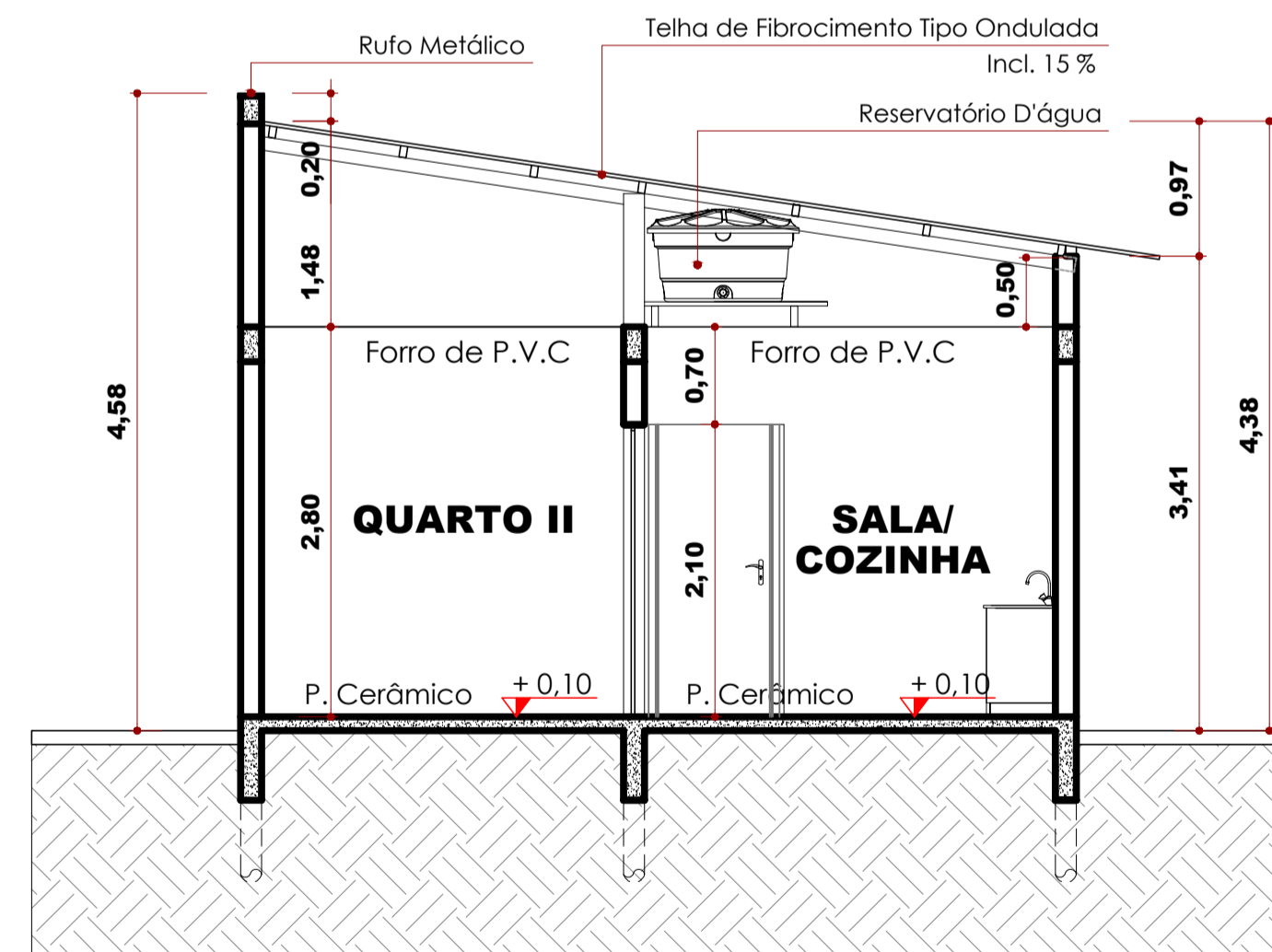
PLANTA BAIXA
ESCALA 1/75



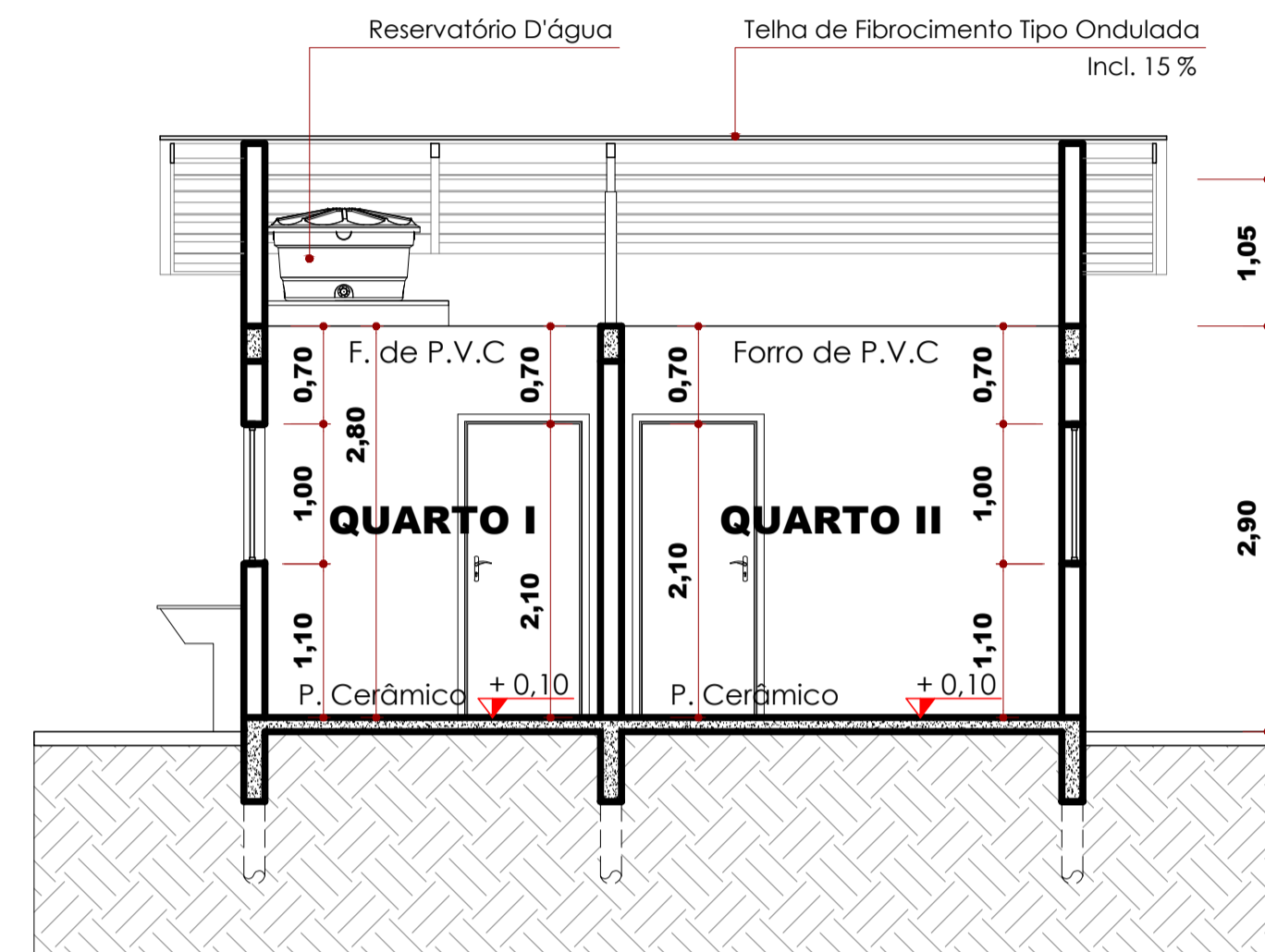
ELEVÇÃO
ESCALA 1/75



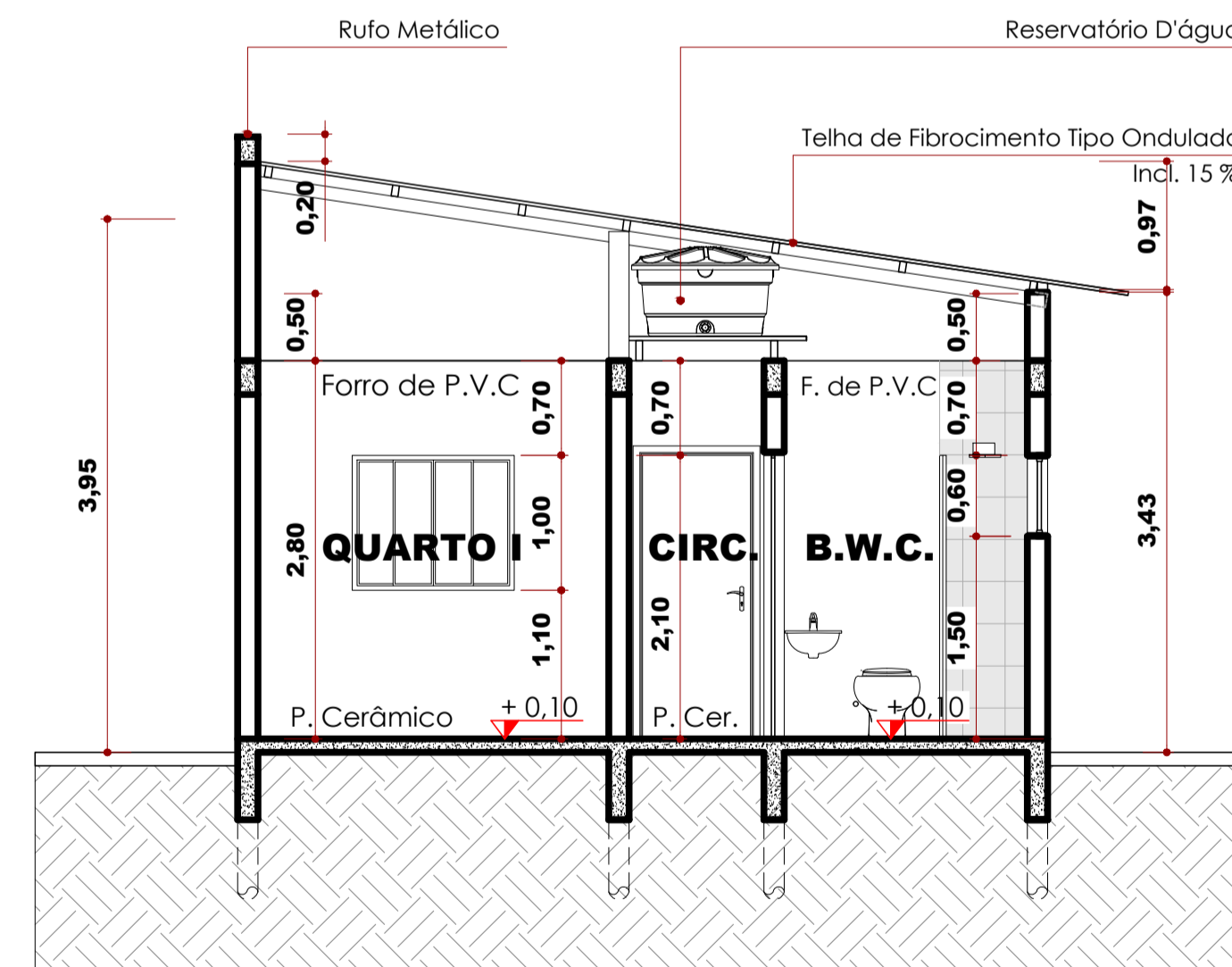
COBERTURA
ESCALA 1/75



CORTE A-A
ESCALA 1/75



CORTE C-C
ESCALA 1/75



CORTE B-B
ESCALA 1/75

PROJETO ARQUITETÔNICO		PRANCHA
PREFEITURA DE ITARARÉ		02/02
SECRETARIA DE DESENVOLVIMENTO MUNICIPAL		DES / CAD
CONSTRUÇÃO DE CASA UNIFAMILIAR EM ALVENARIA		DERIMAR
ITARARÉ -SP		DATA
Área Total: 36,00 m² - Modelo 02		MAR/ 2026
PREFEITO MUNICIPAL: JOÃO JORGE FADEL FILHO Gestão 2025 / 2028		RESP. TÉCNICO: DERIMAR ROSA DA COSTA Técnico em Edificações CRT 30363282890