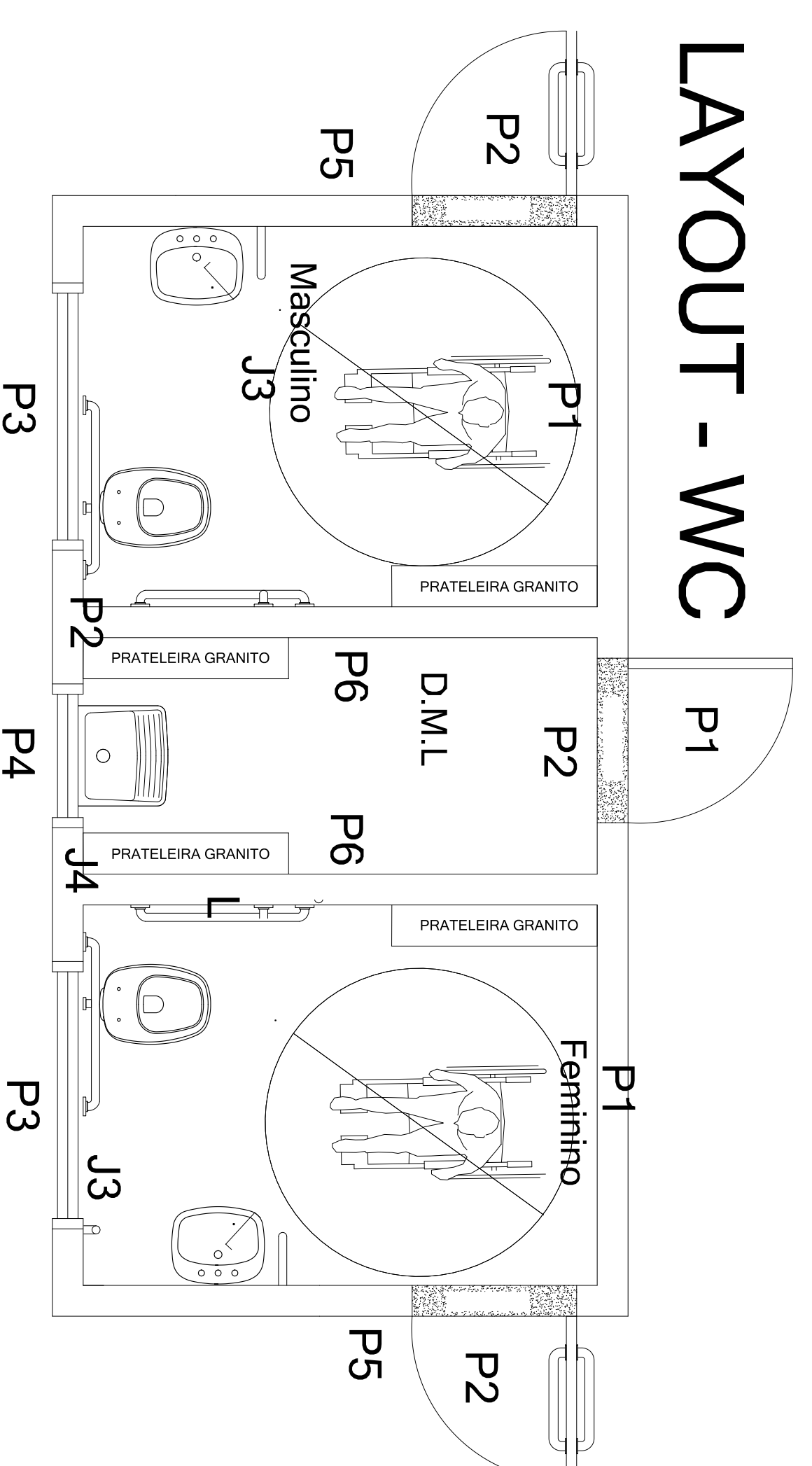


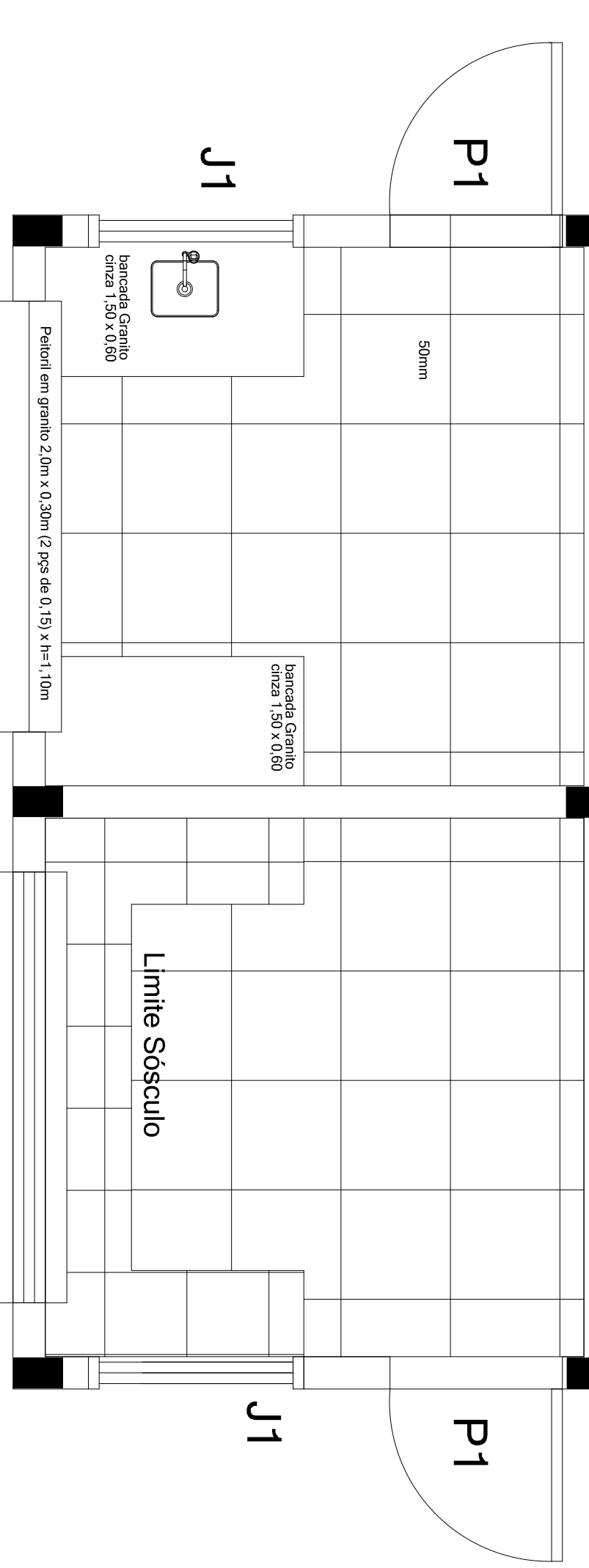
Planta - Museu a céu aberto  
Esc. 1:25

### LAYOUT - WC



- P1 = 0,80 x 2,10
- P2 = 0,90 x 2,10
- J3 = 1,20 x 0,60 x 1,50
- J4 = 0,60 x 0,60 x 1,50

### LAYOUT - Salas Comerciais



- P1 = 0,80 x 2,10
- J1 = 1,00 x 1,20 x 1,10
- J2 = 2,00 x 1,00 x 1,10

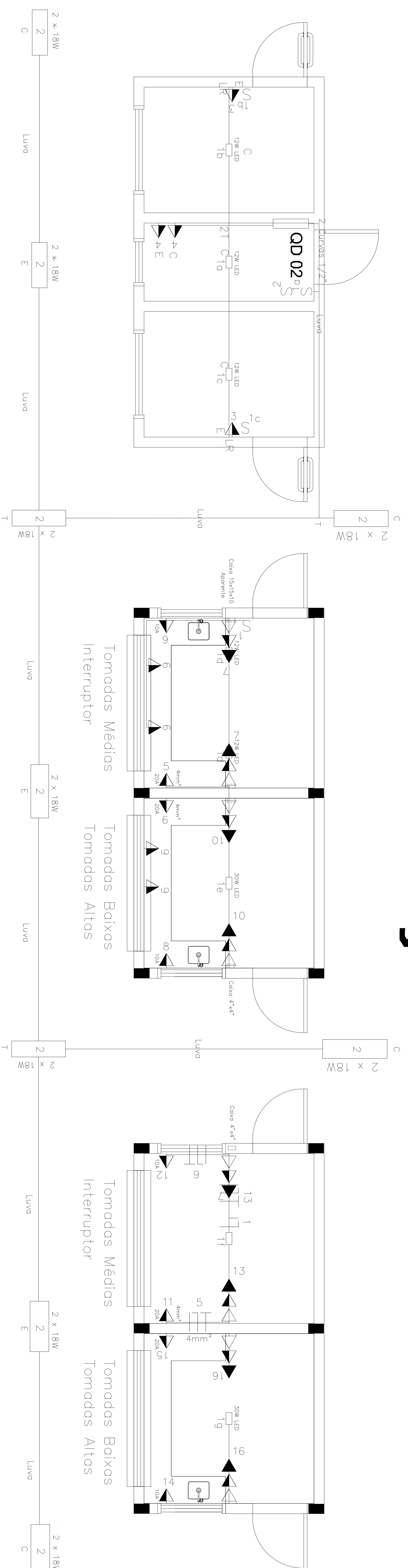
### Layout - WC

Esc. 1:25

### Layout - Salas Comerciais

Esc. 1:25

# ILUMINAÇÃO



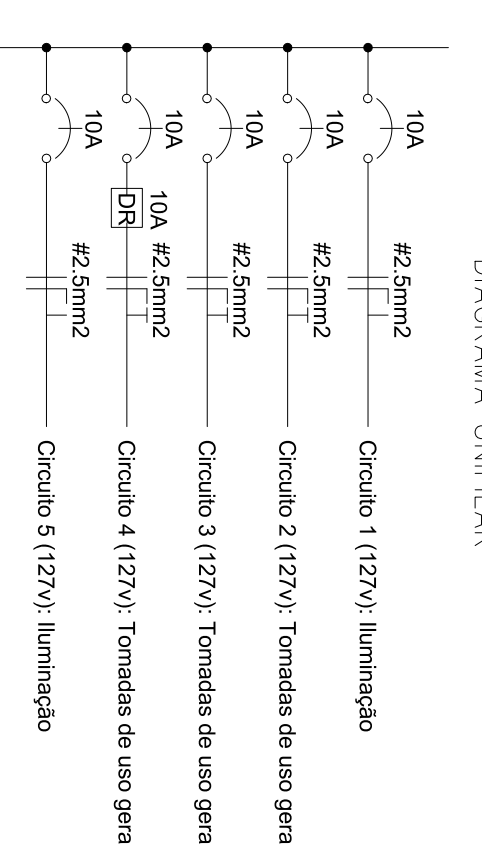
QUADRO DE CARGAS Quadro 02

Circuito	Tensão	Característica	Carreg. * (W)	Qtd	Instalação	Fases	Descrição
1	120V	120V/200W	200	8	120V	1-F	Tomada de uso geral
2	120V	120V/200W	200	2	120V	1-F	Tomada de uso geral
3	120V	120V/200W	200	2	120V	1-F	Tomada de uso geral
4	120V	120V/200W	200	2	120V	1-F	Tomada de uso geral
5	120V	120V/200W	200	2	120V	1-F	Tomada de uso geral
6	120V	120V/200W	200	2	120V	1-F	Tomada de uso geral
7	120V	120V/200W	200	2	120V	1-F	Tomada de uso geral
8	120V	120V/200W	200	2	120V	1-F	Tomada de uso geral
9	120V	120V/200W	200	2	120V	1-F	Tomada de uso geral
10	120V	120V/200W	200	2	120V	1-F	Tomada de uso geral
11	120V	120V/200W	200	2	120V	1-F	Tomada de uso geral
12	120V	120V/200W	200	2	120V	1-F	Tomada de uso geral
13	120V	120V/200W	200	2	120V	1-F	Tomada de uso geral
14	120V	120V/200W	200	2	120V	1-F	Tomada de uso geral
TOTAL			1.310				
100W = 8							

QUADRO DE CARGAS Quadro 01

Circuito	Tensão	Característica	Carreg. * (W)	Qtd	Instalação	Fases	Descrição
1	120V	120V/200W	200	8	120V	1-F	Tomada de uso geral
2	120V	120V/200W	200	2	120V	1-F	Tomada de uso geral
3	120V	120V/200W	200	2	120V	1-F	Tomada de uso geral
4	120V	120V/200W	200	2	120V	1-F	Tomada de uso geral
5	120V	120V/200W	200	2	120V	1-F	Tomada de uso geral
6	120V	120V/200W	200	2	120V	1-F	Tomada de uso geral
7	120V	120V/200W	200	2	120V	1-F	Tomada de uso geral
8	120V	120V/200W	200	2	120V	1-F	Tomada de uso geral
9	120V	120V/200W	200	2	120V	1-F	Tomada de uso geral
10	120V	120V/200W	200	2	120V	1-F	Tomada de uso geral
11	120V	120V/200W	200	2	120V	1-F	Tomada de uso geral
12	120V	120V/200W	200	2	120V	1-F	Tomada de uso geral
13	120V	120V/200W	200	2	120V	1-F	Tomada de uso geral
14	120V	120V/200W	200	2	120V	1-F	Tomada de uso geral
TOTAL			1.310				
100W = 8							

DIAGRAMA UNIFILAR



### Planta de Iluminação

Esc. 1:25

**PREFEITURA MUNICIPAL DE PIEDADE**  
Praça Rui Gomes da Silva, 200 - Centro - Piedade/SP  
CEP: 18170-000 - Caixa Postal 243 - Tel.: (15) 3244 8400

CONVENIO: MINISTERIO DO TURISMO - Programa A Hora do Turismo  
TRANSFERO: n° 013312/2024 - Emenda n° 0007/0002 - Instrumento n° 9647862024  
GERAL: Reforma e Ampliação do Portal do Município de Piedade/SP  
ENDEÇO: Via Antônio Leite de Oliveira, s/n° - Centro - Piedade/SP (18170-003)

ASSINATURAS:

Rodolfo Pereira da Silva  
Engenheiro de Eletricidade  
CBO: 2622/0100  
ART n°: 262025/679542

Renato Correa da Silva  
Prefeito Municipal

FOLHA 01/05  
VERSÃO 01  
23/07/2026