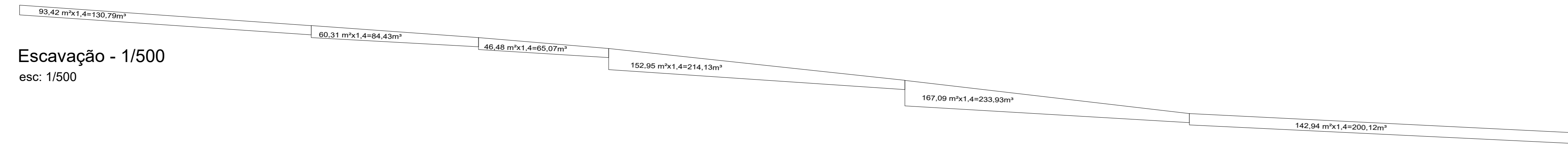
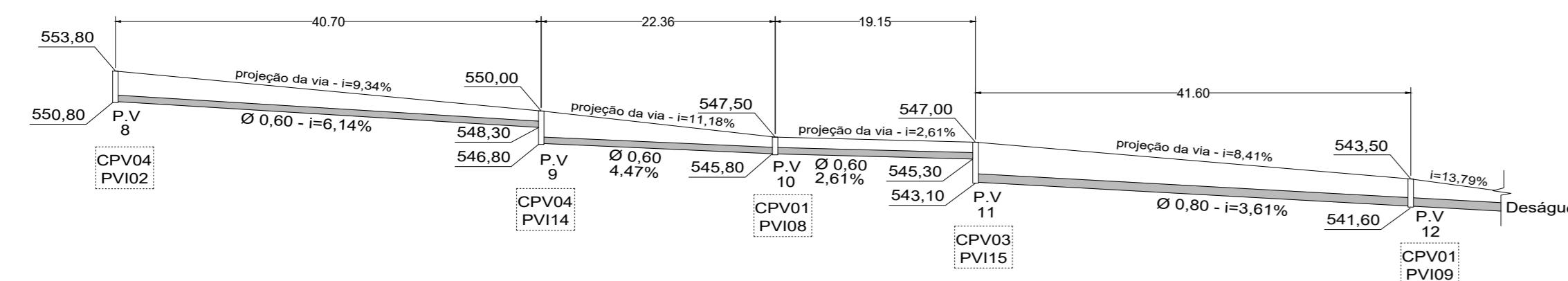
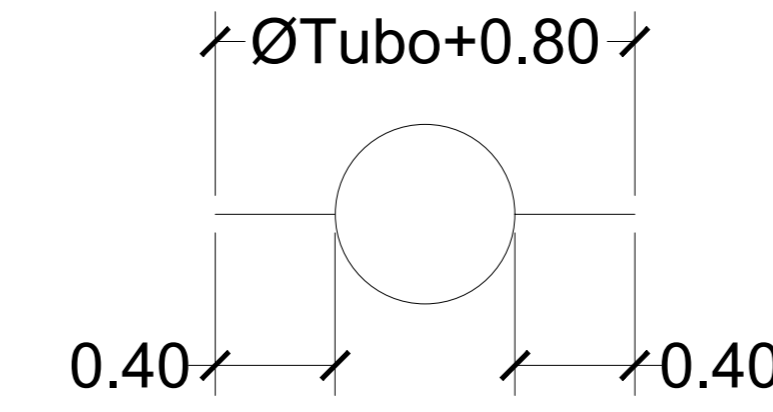


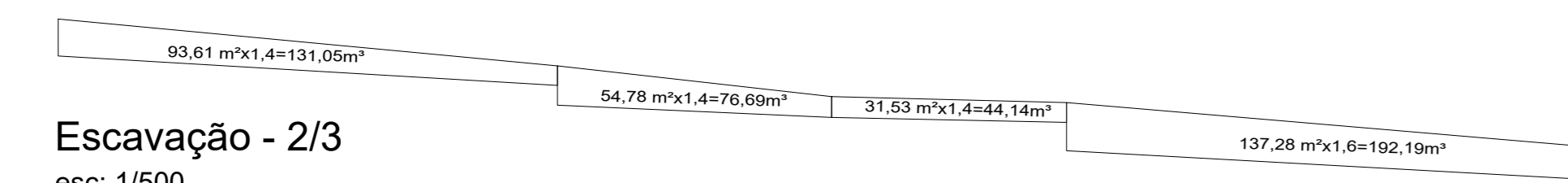
Perfil Longitudinal Rede de Drenagem - 1/3
Linha 02
esc: 1/500



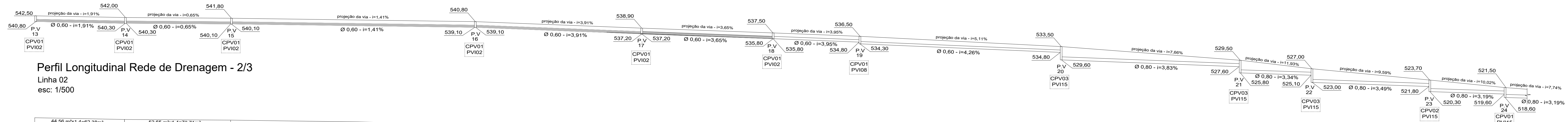
Escavação - 1/500
esc: 1/500



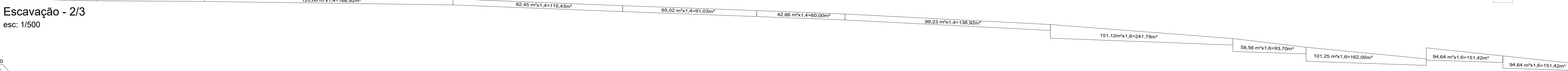
Perfil Longitudinal Rede de Drenagem - 2/3
Linha 01
esc: 1/500



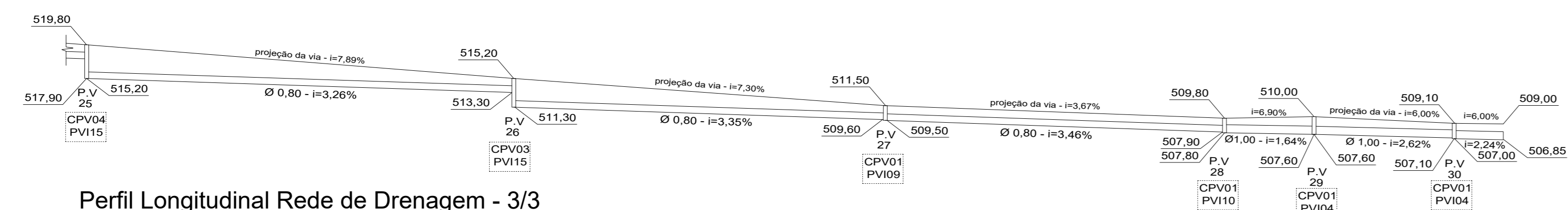
Escavação - 2/3
esc: 1/500



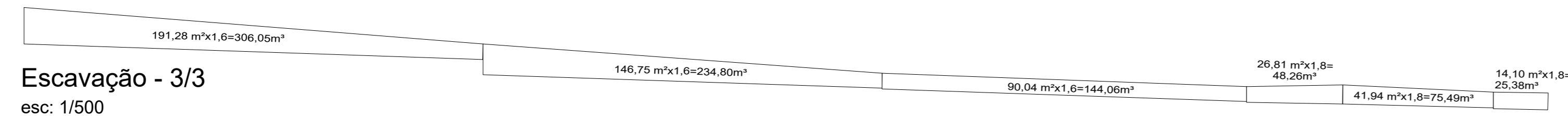
Perfil Longitudinal Rede de Drenagem - 2/3
Linha 02
esc: 1/500



Escavação - 2/3
esc: 1/500



Perfil Longitudinal Rede de Drenagem - 3/3
Linha 02
esc: 1/500




Escavação - 3/3
esc: 1/500

NOTAS:

- Seguir as especificações existentes na IPR 736 - Álbum de projetos - tipo de dispositivos de drenagem - 5ª edição (DNIT) para todos os dispositivos implantados, tendo como base os projetos disponibilizados pelo DNIT/SICRO;
- Os projetos e dispositivos foram obtidos diretamente dos cadernos técnicos e álbuns de projeto disponibilizados abertamente pelo DNIT;
- Verificar as normativas referentes à execução da drenagem, reaterro e escoramento da vala;
- O material retirado da vala deverá ser posicionado ao lado para o posterior reaterro. O material excedente será destinado ao aterro destacado;
- Os tubos de concreto serão de classe PA2, de acordo com a NBR-8890/18 e assentados sobre o berço de brita;
- Na execução da obra, verificar e confirmar cotas "in loco" com a locação da rede;
- O cobrimento mínimo deverá ser de 1,00 metro a partir da geratriz superior do tubo;
- O aterro com solo local deverá ser realizado com a utilização de equipamentos mecânicos, em camadas de no máximo 15 cm de espessura. O grau de compactação mínimo deverá ser seguir as especificações previstas em planilha orçamentária ou memorial descritivo.
- As atividades de intervenção em APP's (área de proteção permanente) e as supressões de vegetação estão vinculadas à autORIZAÇÃO de número 07/2025 emitida pela Secretaria Municipal do Meio Ambiente;
- Os projetos das bocas de lobo, poços de visita, chaminés dos poços de visita, BSTC, escada hidráulica e dissipadores de energia estarão em anexo e foram obtidos e retirados na íntegra da IPR 736 - 5ª Edição - DNIT.

Aprovação:

Rev.	Descrição	Responsável	Data


Prefeitura da Estância Turística De Salto
 Secretaria de Desenvolvimento Urbano - Convênios
 Título: DUPLICAÇÃO DA AVENIDA DO LAGEADO
 Projeto Drenagem Urbana
 Perfil Longitudinal - Rede de Drenagem - Linha 01/02
 Local: Rua John Kennedy (antiga Estrada do Lageado).
 Escala: indicada
 Data de Emissão: 20/10/2025
 Responsável Técnico:

Folha: A0
 02/02