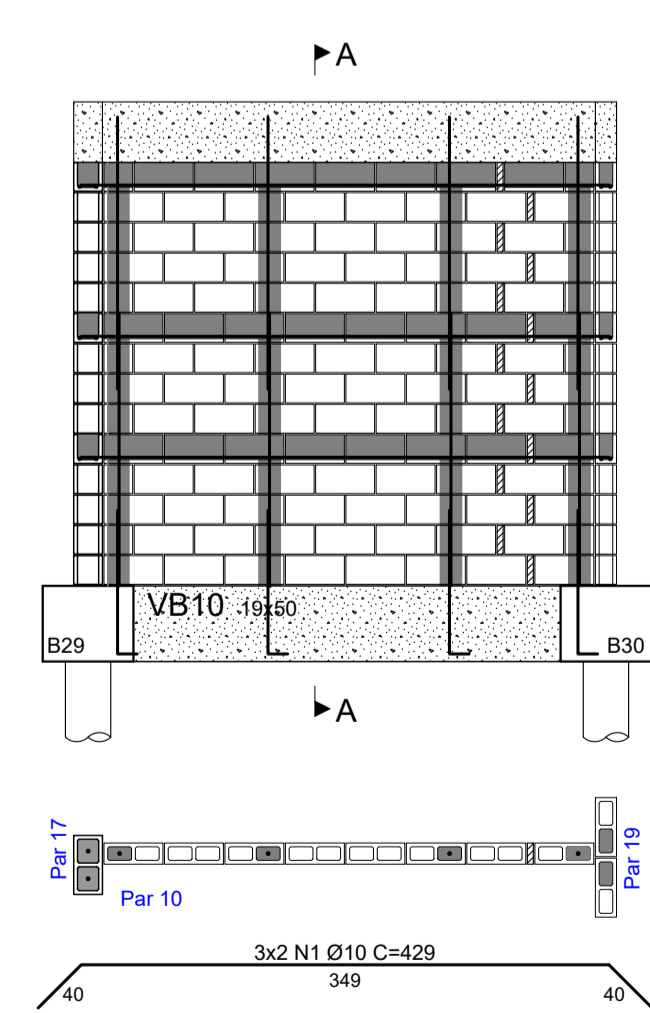


PAREDE PAR 10  
ESCALA 1:50



CORTE A-A

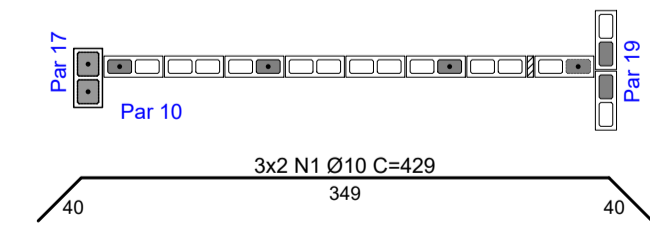


TABELA QUANTITATIVOS DE AÇO						
Posição	Bitola mm	Quant. Un. [m]	AÇO	Comp. Unitário [m]	Comp. Total [m]	Peso [kg]
N1	10	2	CA-50	2,85	5,70	0,62
N2	10	2	CA-50	4,65	9,30	0,62
N3	10	2	CA-50	5,70	11,40	0,62
N4	10	2	CA-50	7,60	15,20	0,62
N5	10	4	CA-50	9,60	38,40	0,62
N6	10	2	CA-50	1,70	3,40	0,62
N7	10	4	CA-50	4,09	16,36	0,62
N8	10	4	CA-50	4,79	19,16	0,62
N9	12,5	11	CA-50	1,08	11,88	0,98
N10	12,5	55	CA-50	1,80	99,00	0,98
<b>PAREDE PAR 7 E PAR 107</b>						<b>182,39</b>
N1	10	2	CA-50	2,85	5,70	0,62
N2	10	2	CA-50	4,65	9,30	0,62
N3	10	4	CA-50	6,00	24,00	0,62
N4	10	2	CA-50	1,42	2,84	0,62
N5	10	2	CA-50	4,59	9,18	0,62
N6	10	2	CA-50	4,29	8,78	0,62
N7	12,5	7	CA-50	1,08	7,56	0,98
N8	12,5	48	CA-50	1,80	86,40	0,98
<b>PAREDE PAR 8 E PAR 108</b>						<b>129,15</b>
N1	10	2	CA-50	3,00	6,00	0,62
N2	10	2	CA-50	6,45	12,90	0,62
N3	10	6	CA-50	4,30	25,80	0,62
N4	10	2	CA-50	9,60	19,20	0,62
N5	10	2	CA-50	1,41	2,82	0,62
N6	10	2	CA-50	1,38	2,76	0,62
N7	10	4	CA-50	2,89	11,56	0,62
N8	10	4	CA-50	3,44	13,76	0,62
N9	12,5	8	CA-50	1,08	8,64	0,98
N10	12,5	39	CA-50	1,80	70,20	0,98
N11	12,5	5	CA-50	2,00	10,00	0,98
N12	12,5	1	CA-50	1,40	1,40	0,98
<b>PAREDE PAR 9 E PAR 109</b>						<b>147,22</b>
N1	10	6	CA-50	4,29	25,74	0,62
N2	12,5	4	CA-50	1,08	4,32	0,98
N3	12,5	8	CA-50	1,80	14,40	0,98
<b>PAREDE PAR 10</b>						<b>34,30</b>
<b>SUBTOTAL ø10 mm [kg]</b>						<b>185,54</b>
<b>SUBTOTAL ø12,5 mm [kg]</b>						<b>307,52</b>
<b>SUBTOTAL AÇO CA-50 [kg]</b>						<b>493,06</b>

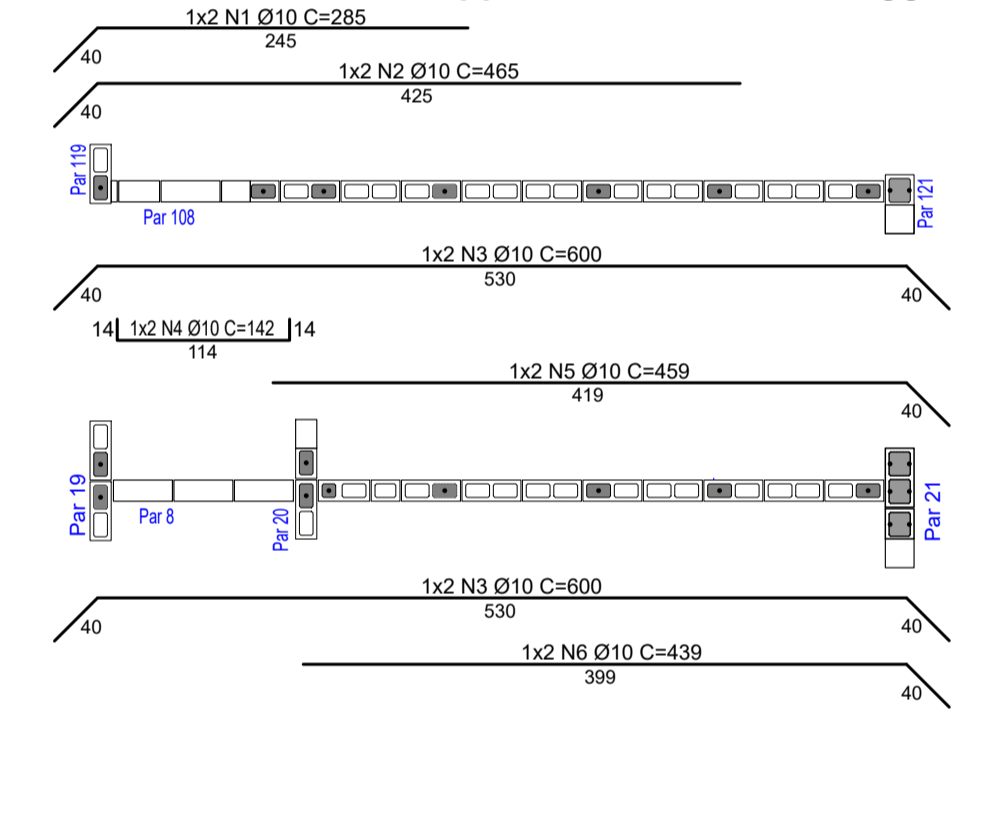
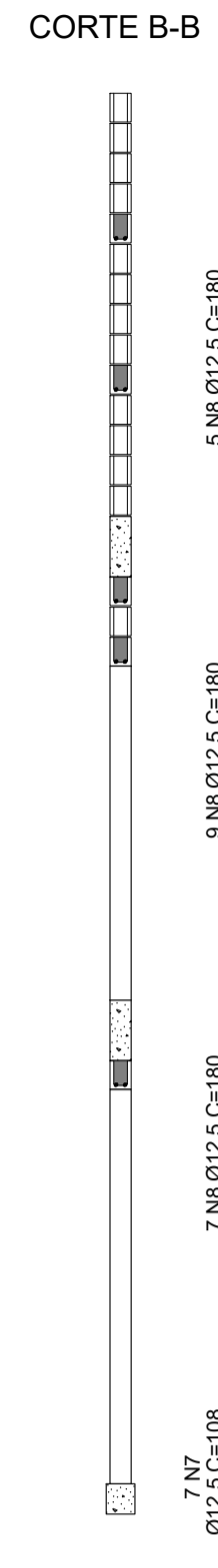
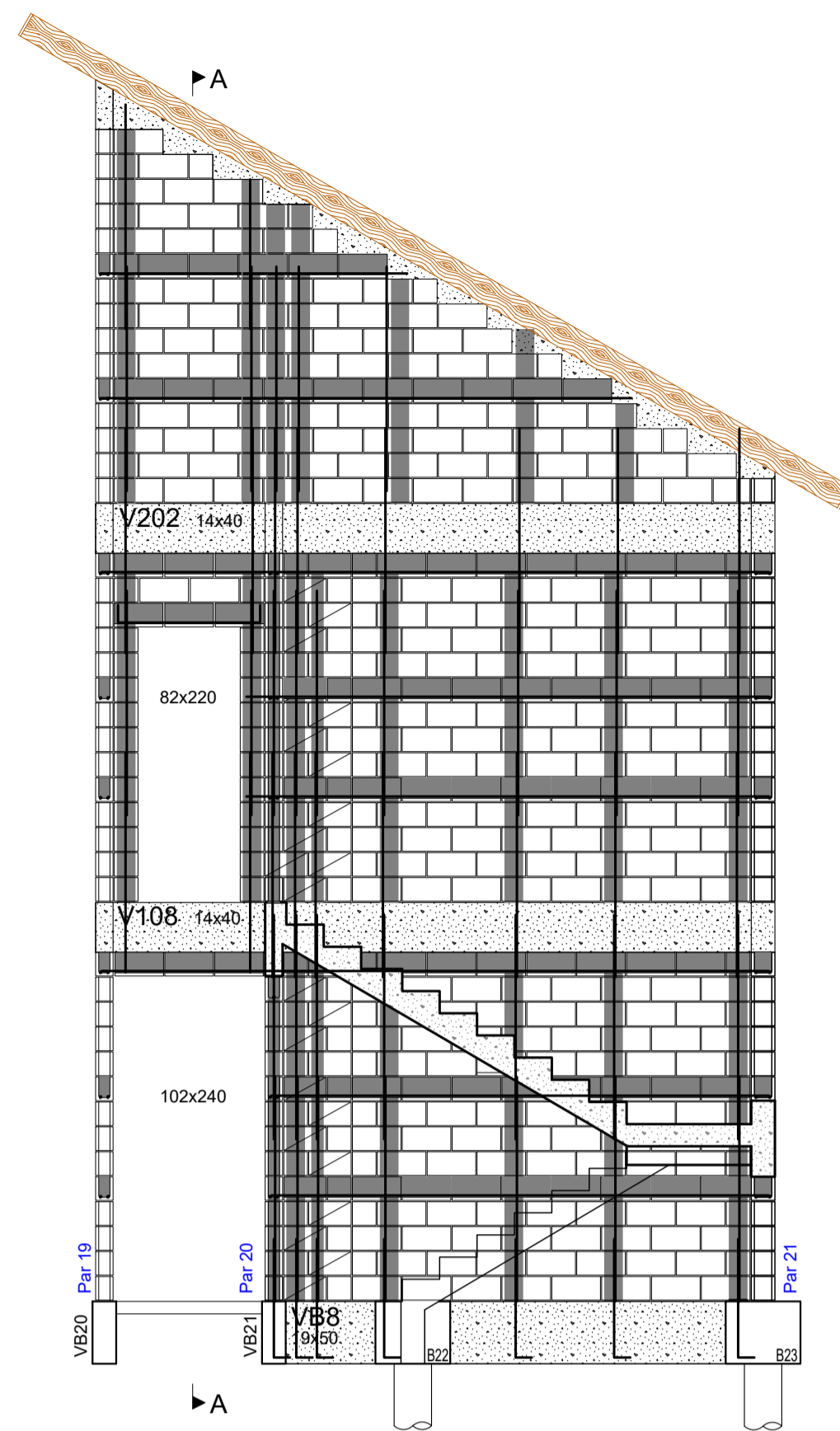
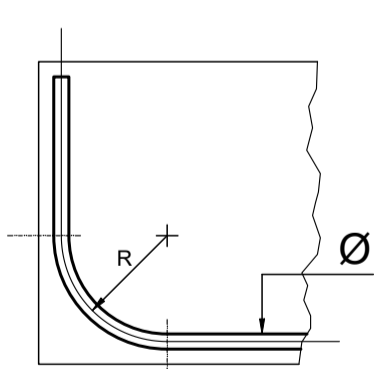
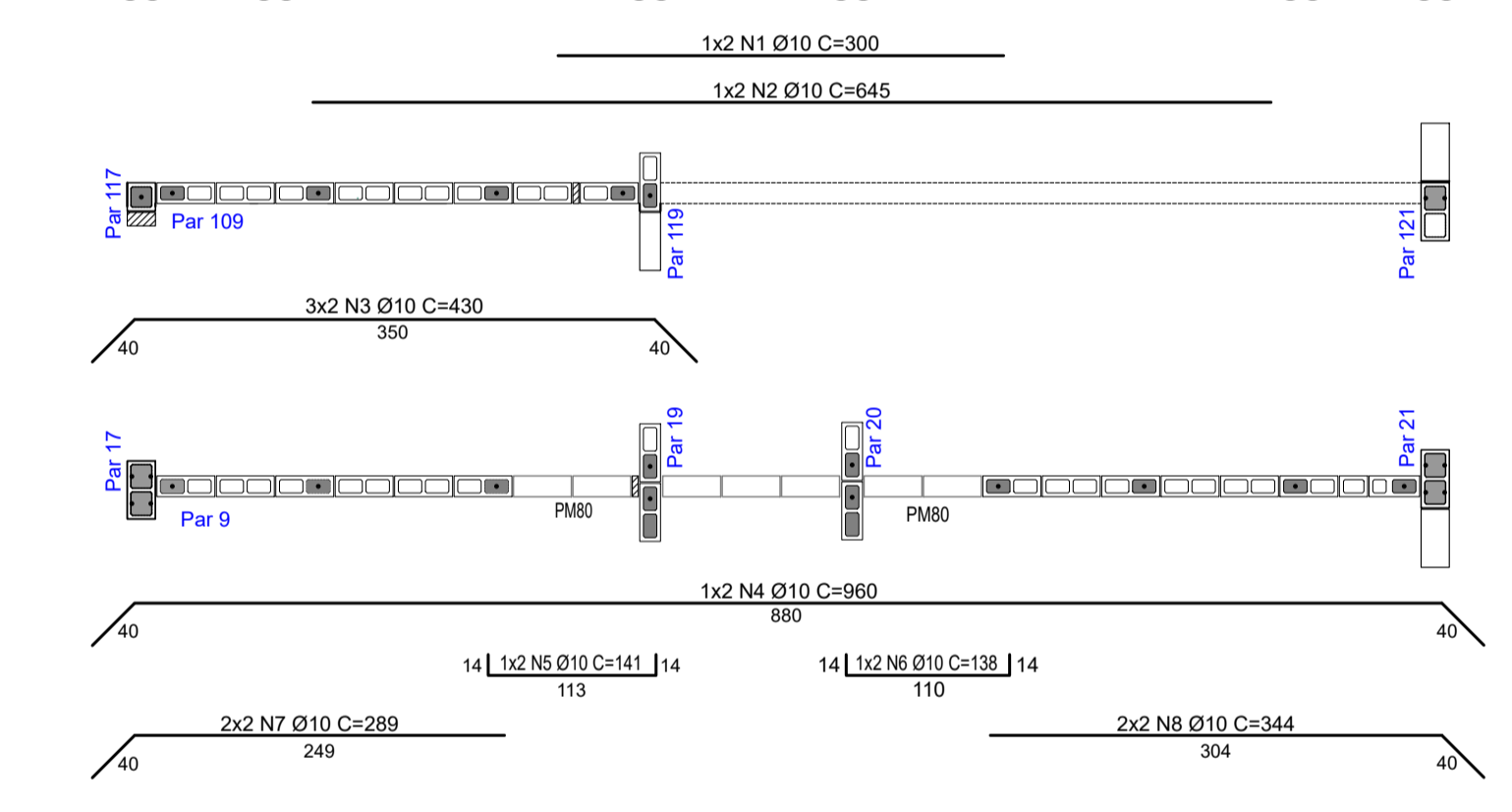
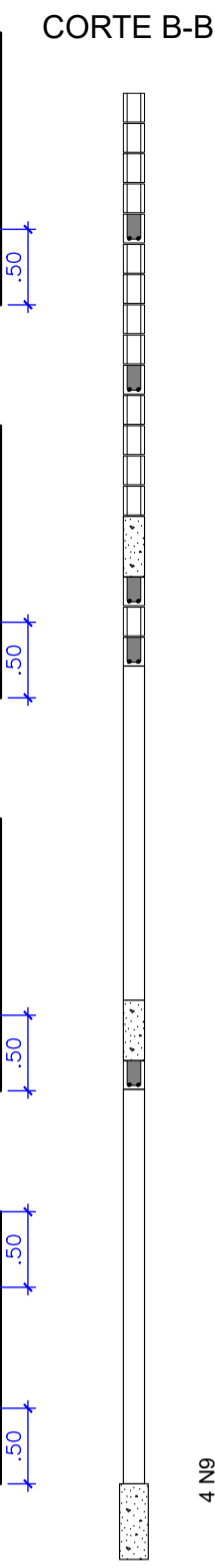
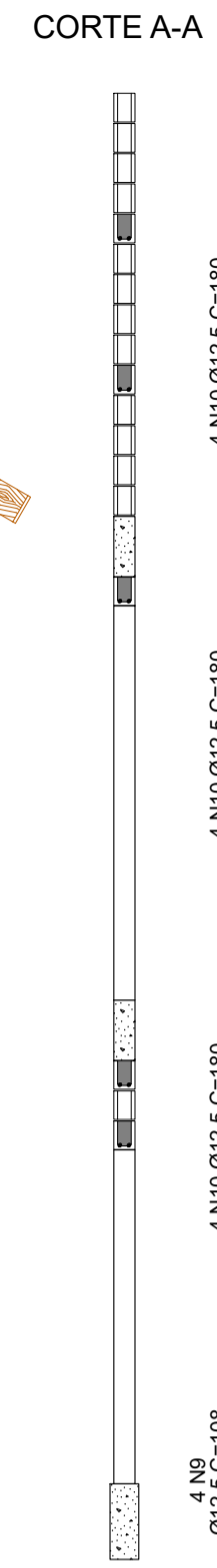
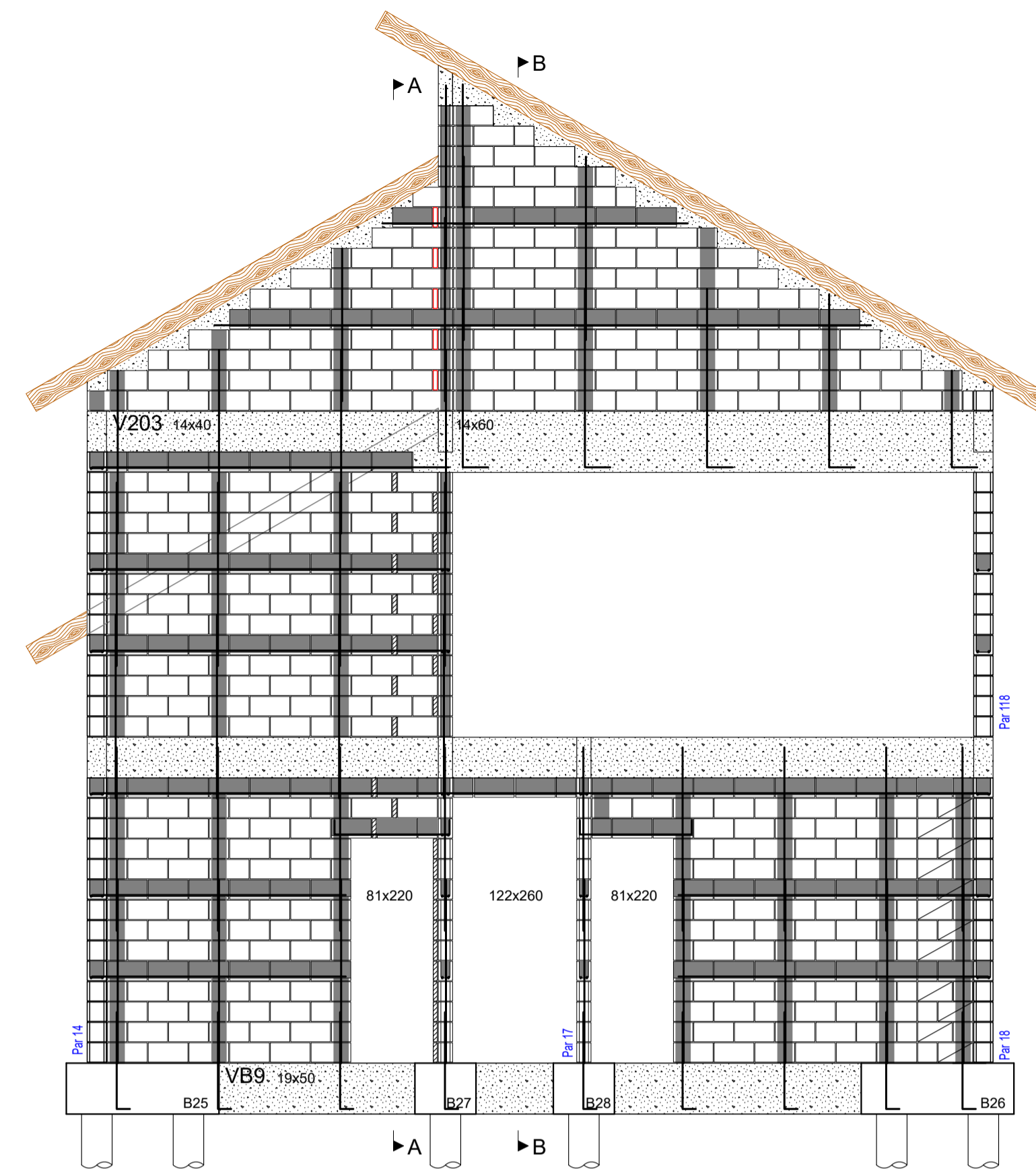


TABELA RESUMO DE QUANTITATIVOS DE AÇO CA-50		
SUBTOTAL ø10 mm [kg]		997,85
SUBTOTAL ø12,5 mm [kg]		2.280,50
<b>TOTAL [kg]</b>		<b>3.278,35</b>

DOBRAMENTO DAS BARRAS  
DETALHE TÍPICO  
SEM ESCALA



Aço Ø (cm)	R
6,3mm	1,6
8 mm	2,0
10 mm	2,5
12,5 mm	3,2
16 mm	4
20 mm	8
25 mm	10
32 mm	13



DESENHO - CONVENÇÃO	
	ABERTURA DE PORTA
	ABERTURA DE JANELA
	BLOCO SEM GRAUTE
	BLOCO GRAUTEADO
	BLOCO GRAUTEADO E ARMADO
	1 Ø12,5 - 2 Ø12,5



**MUNICÍPIO DE SANTA BRANCA**  
Secretaria Municipal de Serviços, Obras e Transportes

ASSUNTO: **CONSTRUÇÃO DO BATALHÃO POLÍCIA MILITAR - SP**

LOCAL: RUA BRIGADEIRO AGUIAR, S/N.º - CENTRO - SANTA BRANCA/SP.

DESENHO	REVISÃO	DATA	ESCALA	FOLHA
PAGINAÇÃO DAS PAREDES (2/6)	RV-00	Dezembro/2025	1:50	

SECRETARIA MUNICIPAL DE SERVIÇOS, OBRAS E TRANSPORTES  
RESPONSÁVEL PELO PROJETO

02/06