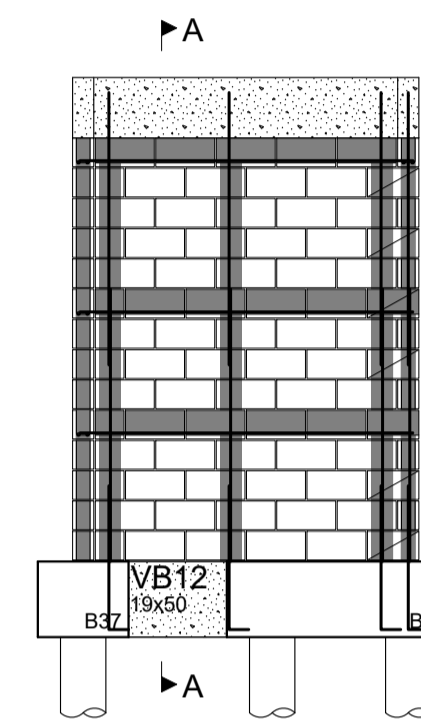


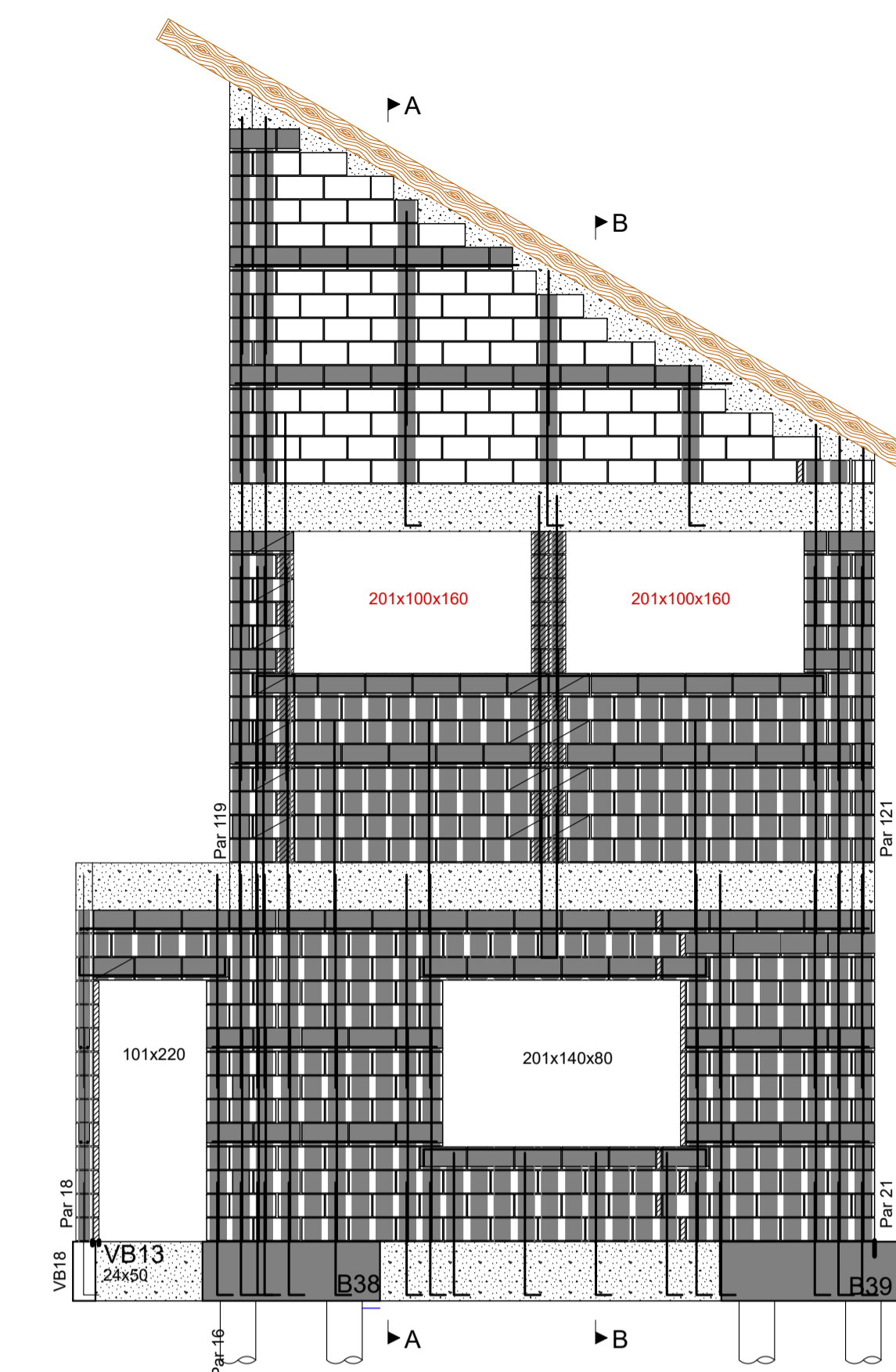
CORTE A-A

CORTE B-B

Par 12 = Par 14 (x2)
Escala 1:50

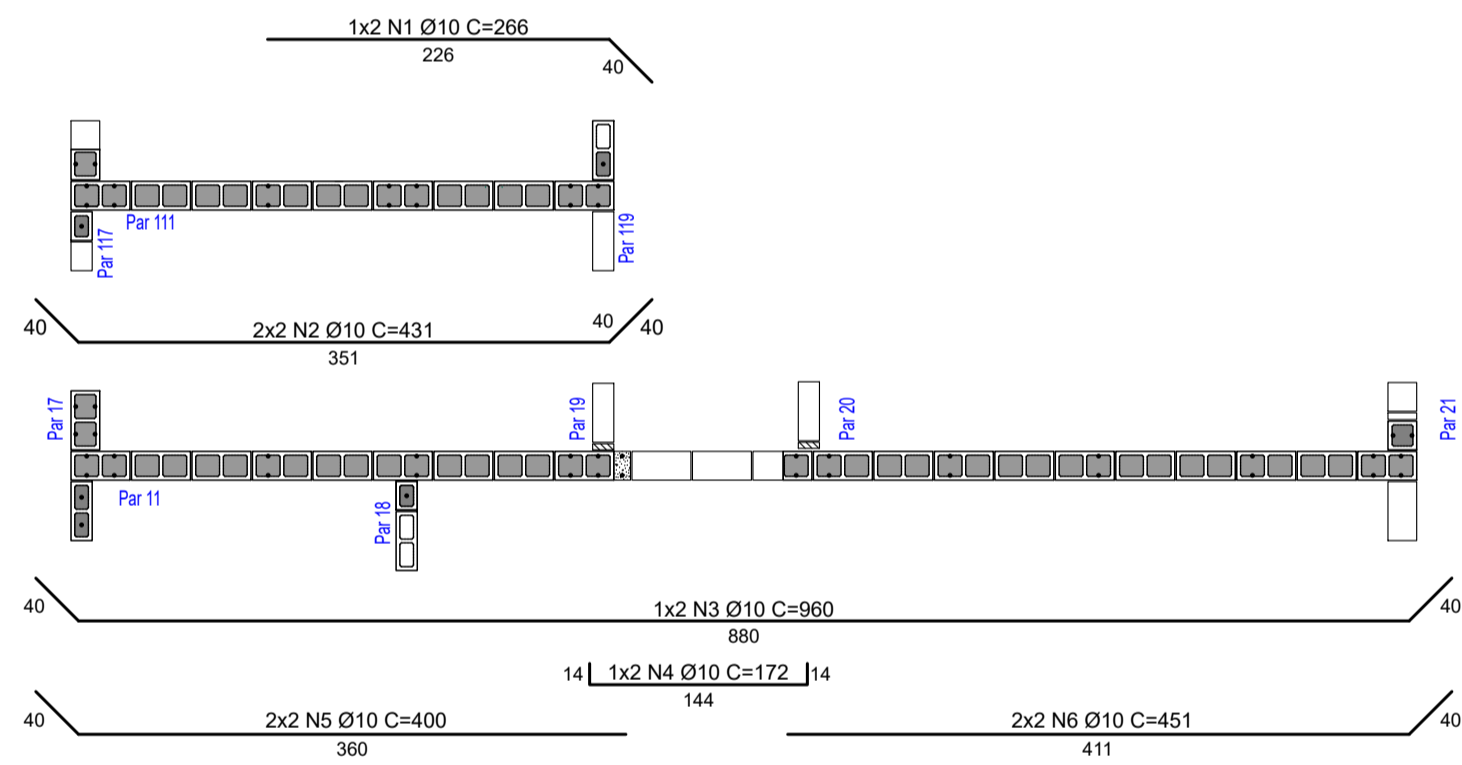


CORTE A-A

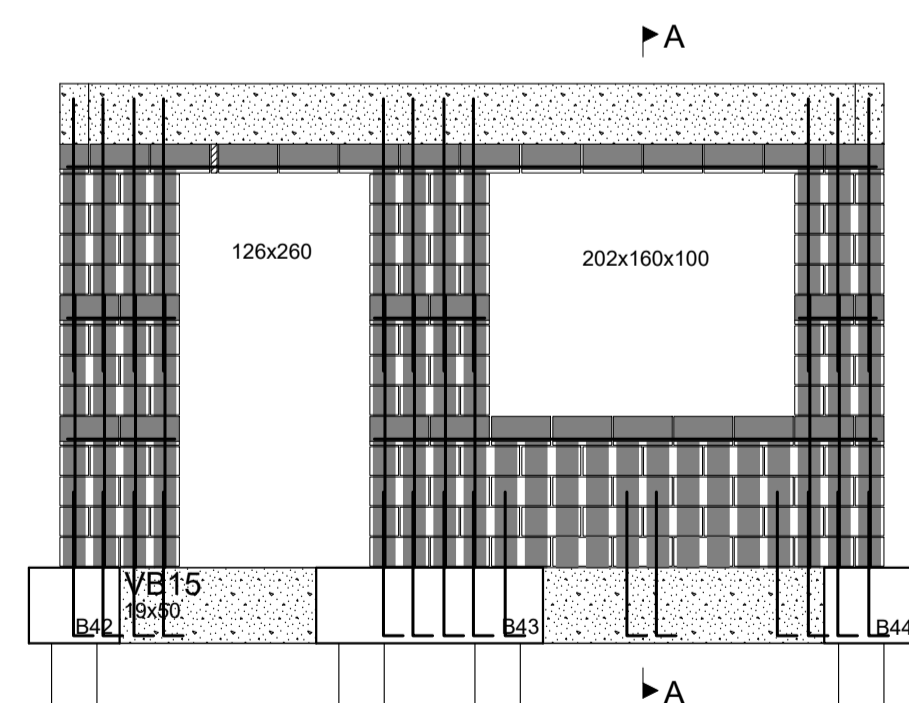


CORTE A-A

CORTE B-B



Par 15
Escala 1:50



CORTE A-A

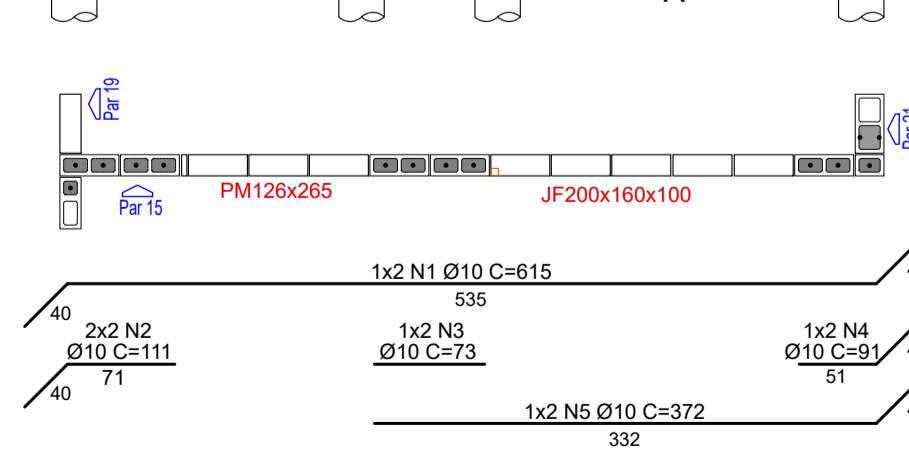
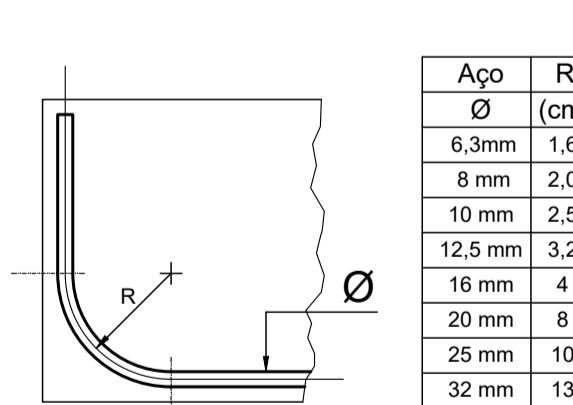


TABELA QUANTITATIVOS DE AÇO							
Posição	Bitola mm [m]	Quant. Un. [m]	AÇO	Comp. Unitário [m]	Comp. Total [m]	Peso [kg]	
N1	10	2	CA-50	2,66	5,32	0,62	3,30
N2	10	4	CA-50	4,31	17,24	0,62	10,69
N3	10	2	CA-50	9,60	19,20	0,62	11,90
N4	10	2	CA-50	1,72	3,44	0,62	2,13
N5	10	2	CA-50	4,00	8,00	0,62	4,96
N6	10	2	CA-50	4,51	9,02	0,62	5,59
N7	12,5	44	CA-50	1,08	47,52	0,98	46,57
N8	12,5	130	CA-50	1,80	234,00	0,98	239,32
						314,46	
PAREDE PAR 11 E PAR 111							
N1	10	12	CA-50	2,60	31,20	0,62	19,34
N2	12,5	8	CA-50	1,08	8,64	0,98	8,47
N3	12,5	16	CA-50	1,80	28,80	0,98	28,22
						56,03	
PAREDE PAR 12 = PAR 14 (x2)							
N1	10	2	CA-50	2,79	5,58	0,62	3,46
N2	10	2	CA-50	4,59	9,18	0,62	5,69
N3	10	2	CA-50	5,07	10,14	0,62	6,29
N4	10	2	CA-50	5,75	11,50	0,62	7,13
N5	10	2	CA-50	7,45	14,90	0,62	9,24
N6	10	2	CA-50	3,51	7,02	0,62	4,87
N7	10	4	CA-50	2,67	10,68	0,62	6,62
N8	10	2	CA-50	1,90	3,80	0,62	2,36
N9	10	2	CA-50	2,79	5,58	0,62	3,46
N10	12,5	22	CA-50	1,08	23,76	0,98	23,28
N11	12,5	95	CA-50	1,80	171,00	0,98	167,58
N12	12,5	22	CA-50	1,33	29,26	0,98	28,67
N13	12,5	4	CA-50	1,43	5,72	0,98	5,61
N14	12,5	6	CA-50	1,48	8,88	0,98	8,70
						279,96	
PAREDE PAR 13 E PAR 113							
N1	10	2	CA-50	6,15	12,30	0,62	7,63
N2	10	4	CA-50	1,11	4,44	0,62	2,75
N3	10	2	CA-50	0,73	1,46	0,62	0,91
N4	10	3	CA-50	0,91	2,73	0,62	1,69
N5	10	2	CA-50	3,72	7,44	0,62	4,61
N6	12,5	15	CA-50	1,08	16,20	0,98	15,88
N7	12,5	22	CA-50	1,80	39,60	0,98	38,81
						72,28	
						121,62	
						601,11	
						722,73	

TABELA RESUMO DE QUANTITATIVOS DE AÇO CA-50		
SUBTOTAL ø10 mm [kg]		997,85
SUBTOTAL ø12,50 mm [kg]		2.280,50
TOTAL [kg]		3.278,35

DOBRAMENTO DAS BARRAS
DETALHE TÍPICO
SEM ESCALA



DESENHO - CONVENÇÃO	
	ABERTURA DE PORTA
	ABERTURA DE JANELA
	BLOCO SEM GRAUTE
	BLOCO GRAUTEADO
	BLOCO GRAUTEADO E ARMADO
	1 Ø12,5 - 2 Ø12,5



MUNICÍPIO DE SANTA BRANCA
Secretaria Municipal de Serviços, Obras e Transportes

ASSUNTO: **CONSTRUÇÃO DO BATALHÃO POLÍCIA MILITAR - SP**

LOCAL: RUA BRIGADEIRO AGUIAR, S/N.º - CENTRO - SANTA BRANCA/SP.

DESENHO	REVISÃO	DATA	ESCALA	FOLHA
PAGINAÇÃO DAS PAREDES (3/6)	RV-00	Dezembro/2025	1:50	03/06

SECRETARIA MUNICIPAL DE SERVIÇOS, OBRAS E TRANSPORTES
RESPONSÁVEL PELO PROJETO