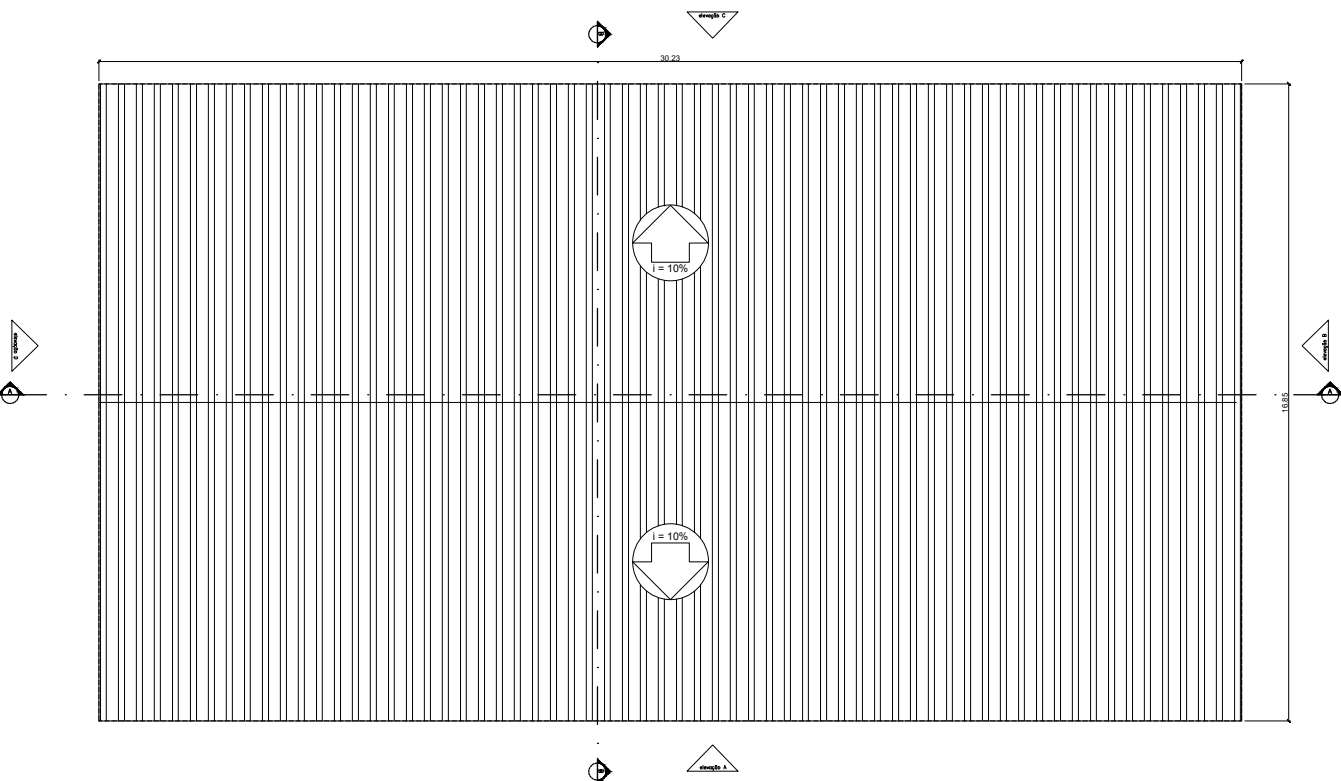


PROJETO BÁSICO ELÉTRICA - VESTIÁRIO E REFEITÓRIO  
ESC. 1/125



PLANTA COBERTURA  
ESC. 1/200

LEGENDA	
<b>INTERRUPTORES</b>	
S	INTERRUPTOR SIMPLES A 1.10m DO PISO
§	INTERRUPTOR PARALELO A 1.10m DO PISO
<b>TOMADAS ELÉTRICAS</b>	
T	TOMADA BAIXA A 0.30m DO PISO
T	TOMADA MÉDIA A 1.10 DO PISO
T	TOMADA ALTA A 2.20m DO PISO
T	TOMADA ALTA A 2.20m DO PISO PARA CHUVEIRO
<b>ILUMINAÇÃO</b>	
L	LÂMPADA LED
L	LÂMPADA LED - ARANDELA
L	LÂMPADA LED - SPOT OU EQUIVALENTE (COR PRETA)
L	LÂMPADA LED - LUMINÁRIA HIGH BAY ABERTURA 60°
L	LÂMPADA LED TUBULAR
R	REFLETOR EXTERNO LED FIXADO À PAREDE
P	POSTE H=2.50M COM 02 LUMINÁRIAS PÉTALA (LED)
V	ILUMINAÇÃO DE DESTAQUE DE PISO PARA VEGETAÇÃO (PALMEIRA).
<b>DIVERSOS</b>	
Q	QUADRO DE DISTRIBUIÇÃO
C	ELETROCALHA NA COR PRETA
R	PONTO DE REDE COM CHEGADA ATÉ O RACK

Notas:	
01	Verificar todas as medidas e cotas de nível em obra.
02	Não tomar medidas em escala.
03	Prever projeto estrutural para as construções novas
04	As medidas devem ser conferidas no local por todos os fornecedores.
05	Para especificações complementares, ver Memorial Descritivo.
06	Prever impermeabilização em todas as áreas molhadas e onde mais for necessário.
07	Prever caimento do piso para os ralos
08	Qualquer discrepância entre o projeto e a obra deverá ser comunicada ao arquiteto responsável, para que o mesmo possa fornecer a solução adequada.
09	Sanitário PNE conforme NBR9050 atualizada
10	Para construção do Refeitório/Vestiário e Administrativo, deverá ser realizada a canalização do córrego com licenciamento nos órgãos oficiais responsáveis.
11	Para implantação das edificações novas, verificar a necessidade de retirada e licenciamento das árvores.
12	Previsto movimentação de solo e criação de platôs para as edificações

NOTAS ELÉTRICA

1. TODOS OS ELETRODUTOS SÃO DO TIPO APARENTE COM Ø3/4"
2. TODAS AS ELETROCALHAS POSSUEM DIMENSÕES DE 100x50 mm
3. TODOS OS PERFILADOS POSSUEM DIMENSÕES DE 38x38 mm
4. FIAÇÕES NÃO COTADOS SÃO DE #2,5mm²
5. UTILIZAR AS CORES AZUL-CLARO PARA CONDUTOR NEUTRO E VERDE OU VERDE-AMARELO PARA CONDUTORES DE PROTEÇÃO (TERRA)
6. CADA CHUVEIRO DEVERÁ POSSUIR UM ELETRODUTO EXCLUSIVO PARA A PASSAGEM DE SEUS CIRCUITOS
7. ELETROCALHAS, PERFILADOS E ELETRODUTOS DEVERÃO SER EQUIPOTENCIALIZADOS
8. O ATERRAMENTO É DO TIPO ESTRUTURAL UTILIZANDO A PRÓPRIA ARMADURA DO CONCRETO, CONFORME NBR 5410 - 6.4.1.2.3
9. DEVERÁ SER DISPONIBILIZADO NO QUADRO DE ENERGIA UM PONTO DE CONEXÃO DO ATERRAMENTO ESTRUTURAL ATRAVÉS DE HASTE GALVANIZADA (REBAR)

**PREFEITURA DO MUNICÍPIO DE ITATIBA**

SECRETARIA DE OBRAS E SERVIÇOS PÚBLICOS  
AVENIDA LUCIANO CONSOLINE, Nº 600, JARDIM DE LUCCA, ITATIBA - SP, CEP 13253-205

	ASSUNTO: Melhorias e Adequações no Depósito de Materiais Pesados da Secretaria de Obras e Serviços Públicos	VESTIÁRIO E REFEITÓRIO 3	FOLHA
	LOCAL: Rua Maria Biasotto Piovesana, 348 - Jardim Piovesana		<b>09/14</b>
Processo: -	PROJETO: Arq e Urb. Guilherme Zanutto Laurino		Rev 01
DATA: 03/2025	ESCALA: Indicada	DESENHO: Setor de Projetos	