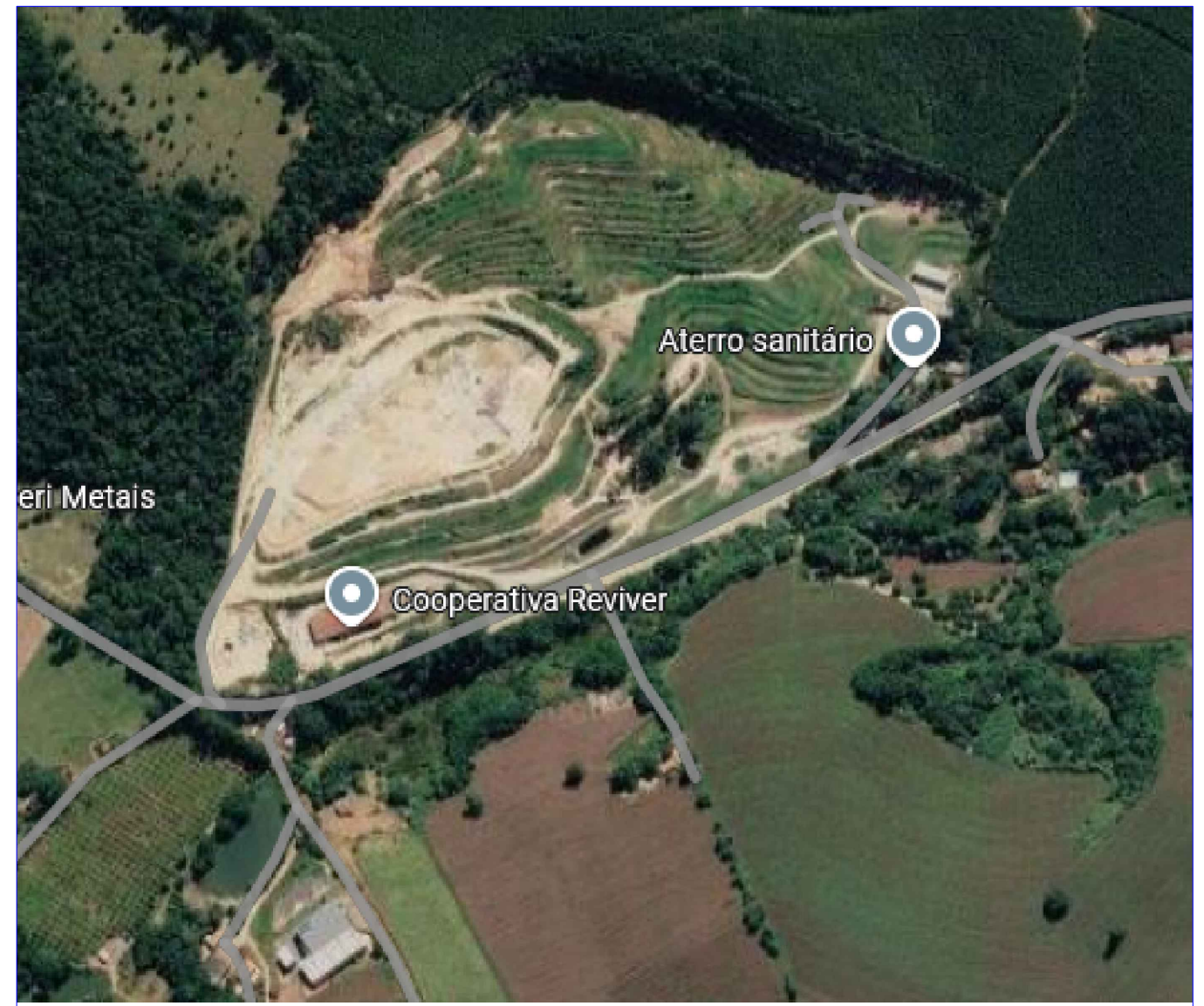


PLANTA DE SITUAÇÃO - ATERRO SANITARIO MUNICIPAL  
S/ ESC



PLANTA DE SITUAÇÃO - ATERRO SANITARIO MUNICIPAL - SOBREPÓSICÃO EM IMAGEM DO GOOGLE EARTH  
S/ ESC

OBS.: 1. A imagem apresenta distorção  
2. Coordenadas: 23°01'12" S 46°47'06" O

## PREFEITURA DO MUNICIPIO DE ITATIBA

SECRETARIA DE MEIO AMBIENTE

AVENIDA LUCIANO CONSOLINE, Nº 600, JARDIM DE LUCCA , ITATIBA - SP, CEP 13253-205



ASSUNTO: PLANTA DE SITUAÇÃO - ATERRO SANITARIO MUNICIPAL		FOLHA
Local: Estrada Municipal Benedito Antonio Rigagnin, s/n, Bairro Pinheirinho, Itatiba/ SP		01/01
Processo: -	Área:	
DATA: 06/2026	S/ Esc	Eng.º Herminio Geromel Junior Secretário de Meio Ambiente - CREA: 040.029.937-9/SP