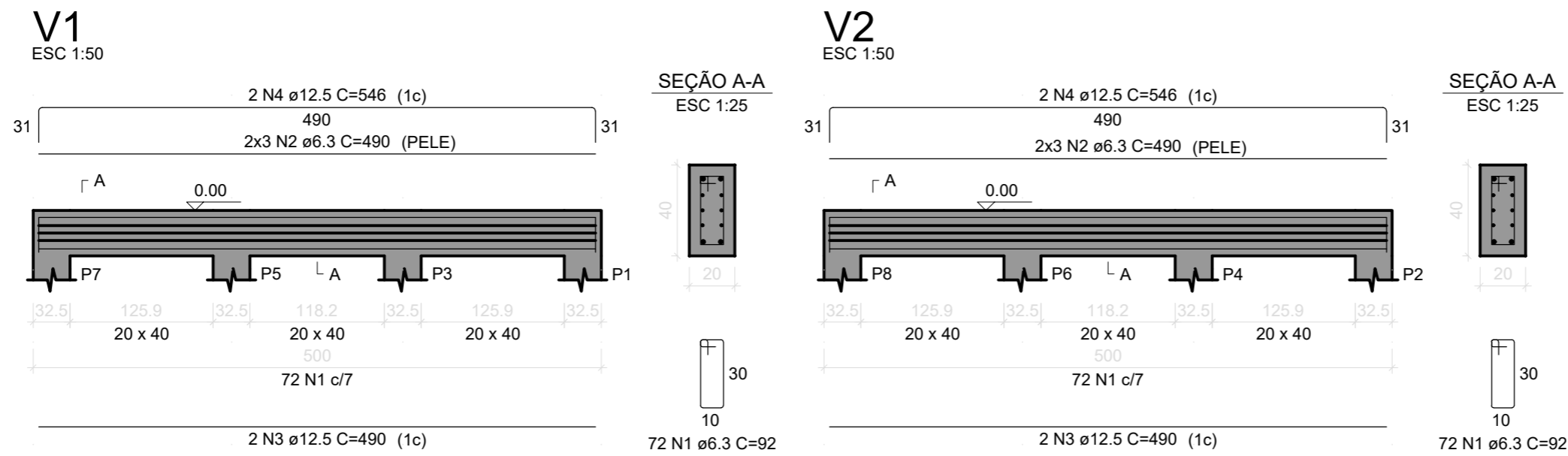


# ANEXO V - PROJETOS (1/4)

## CONCORRÊNCIA ELETRÔNICA Nº 03/2026



RELAÇÃO DO AÇO

AÇO	N	DIAM (mm)	QUANT	C.UNIT (cm)	C.TOTAL (cm)
CA50	1	6.3	144	92	13248
	2	6.3	12	490	5880
	3	12.5	4	490	1960
	4	12.5	4	546	2184

RESUMO DO AÇO

AÇO	DIAM (mm)	C.TOTAL (m)	PESO + 10% (kg)
CA50	6.3	191.3	51.5
	12.5	41.4	43.9
PESO TOTAL (kg)			
CA50	95.4		

Volume de concreto (C-40) = 0.59 m³  
 Área de forma = 5.92 m²

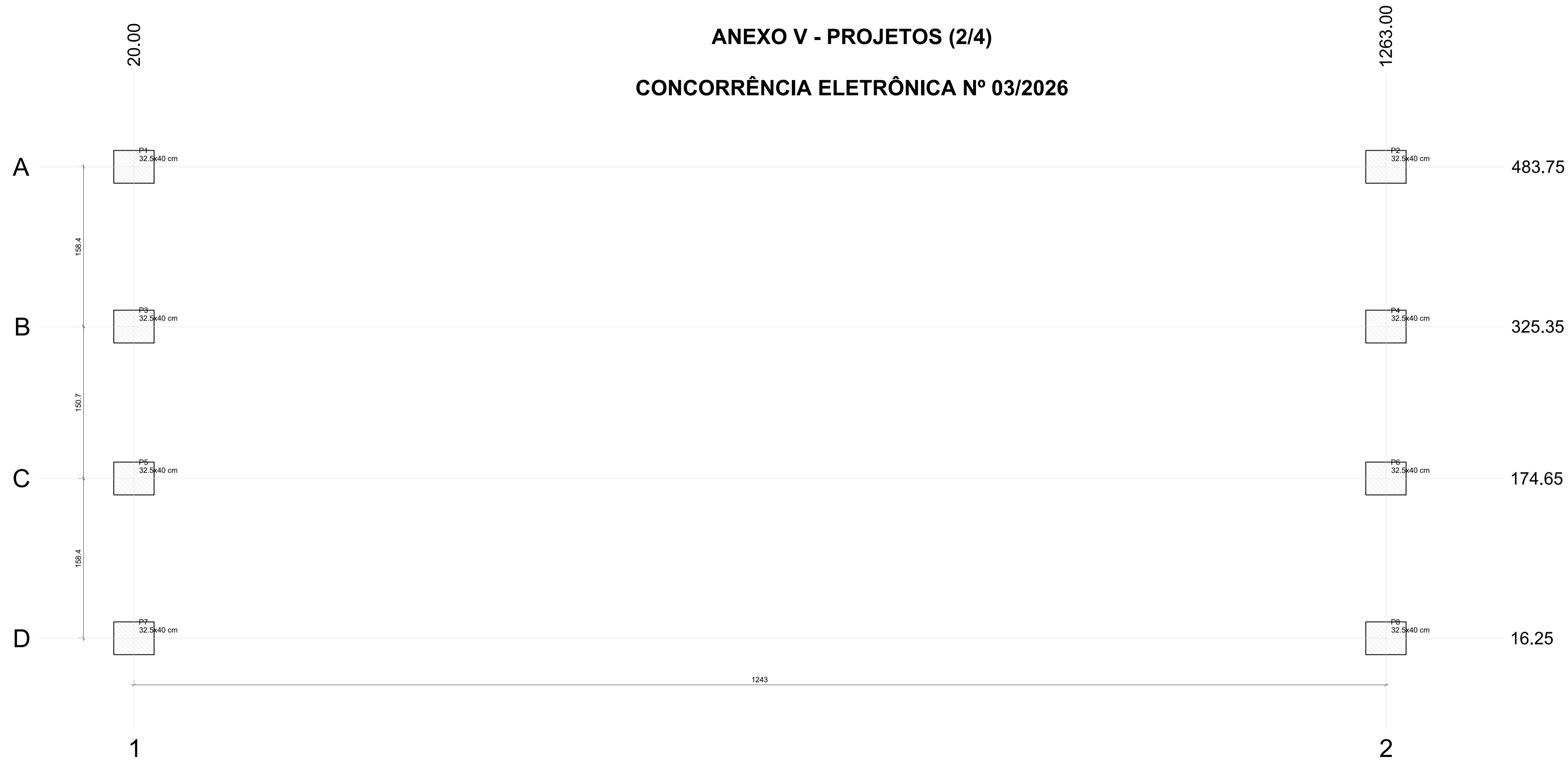
Documento assinado digitalmente  
**gov.br** ELIELSON JESUS DA CONCEICAO  
 Data: 09/12/2025 17:02:54-0300  
 Verifique em <https://validar.iti.gov.br>

Documento assinado digitalmente  
**gov.br** ALEKSANDER CHAVES DOS SANTOS  
 Data: 09/12/2025 08:51:52-0300  
 Verifique em <https://validar.iti.gov.br>

EXECUTADO POR		CONTRATANTE: PREFEITURA MUNICIPAL DE JABOTICABAL		Nº PROJETO EST_030_2025	
DES.: ALEKSANDER CHAVES DOS SANTOS		SOLICITANTE: PREFEITURA MUNICIPAL DE JABOTICABAL		DATA 22/11/25	
PROJ.: ALEKSANDER CHAVES DOS SANTOS		OBRA: PONTE - CÔRREGO RICO		FOLHA 04	
APROVADO POR:		ENDEREÇO: BAIRRO CÔRREGO RICO, JABOTICABAL		ESCALA INDICADA	
CREA: 5062233697	ASS.: _____	PROJETO CONTRATADO: PROJETO MISTO DE ESTRUTURAS DE CONCRETO E AÇO			
		ASSUNTO: PROJETO DE VIGAS			

PROJETO ESTRUTURA – PONTE CÔRREGO RICO.DWG

**ANEXO V - PROJETOS (2/4)**  
**CONCORRÊNCIA ELETRÔNICA Nº 03/2026**



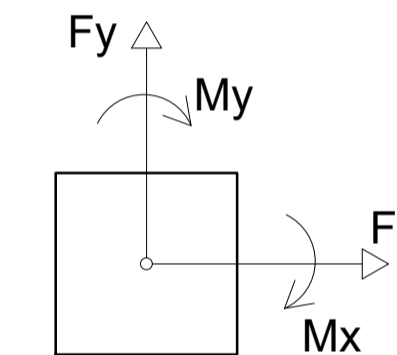
**Planta de locação**  
escala 1:25

Nome	Seção (cm)	X (cm)	Y (cm)	Carga Máx. (kN)	Carga Min. (kN)	Pilar				Fundação				Bloco								
						Mx Máximo (kN.m) Positivo	Mx Máximo (kN.m) Negativo	My Máximo (kN.m) Positivo	My Máximo (kN.m) Negativo	Fx Máximo (kN) Positivo	Fx Máximo (kN) Negativo	Fy Máximo (kN) Positivo	Fy Máximo (kN) Negativo	Lado B (cm)	Lado H (cm)	h0 / ha (m)	h1 / hb (m)	ne	Estaca (m)	ca (m)	Base tub. (cm)	
P1	32.5x40	20.00	483.75	229	32	3	-1	190	0	0	0	-120	2	-1	70	70	0.00	1.00	1	40	-85.00	200
P2	32.5x40	1263.00	483.75	229	32	3	-1	0	-191	119	0	0	2	-1	70	70	0.00	1.00	1	40	-85.00	200
P3	32.5x40	20.00	325.35	441	60	2	-3	289	0	0	-182	2	-3	70	70	0.00	1.00	1	40	-85.00	250	
P4	32.5x40	1263.00	325.35	441	60	2	-3	0	-288	181	0	2	-3	70	70	0.00	1.00	1	40	-85.00	250	
P5	32.5x40	20.00	174.65	441	60	2	-3	289	0	0	-182	2	-3	70	70	0.00	1.00	1	40	-85.00	250	
P6	32.5x40	1263.00	174.65	441	60	2	-3	0	-288	181	0	2	-3	70	70	0.00	1.00	1	40	-85.00	250	
P7	32.5x40	20.00	16.25	229	32	2	-2	190	0	0	-120	2	-3	70	70	0.00	1.00	1	40	-85.00	200	
P8	32.5x40	1263.00	16.25	229	32	2	-2	0	-191	119	0	2	-3	70	70	0.00	1.00	1	40	-85.00	200	

Os esforços indicados nesta tabela são os valores máximos obtidos pela envoltória de todas as combinações definidas para as fundações. Para análises complementares, deve-se consultar o relatório de esforços na fundação, que apresenta os valores calculados para cada combinação.

Locação no eixo X		Locação no eixo Y	
Coordenadas (cm)	Nome	Coordenadas (cm)	Nome
20.00	P1, P3, P5, P7	483.75	P1, P2
1263.00	P2, P4, P6, P8	325.35	P3, P4
		174.65	P5, P6
		16.25	P7, P8

Os pilares citados acima tem efeito apenas de cálculo, pois a base de apoio das vigas é existente no local.



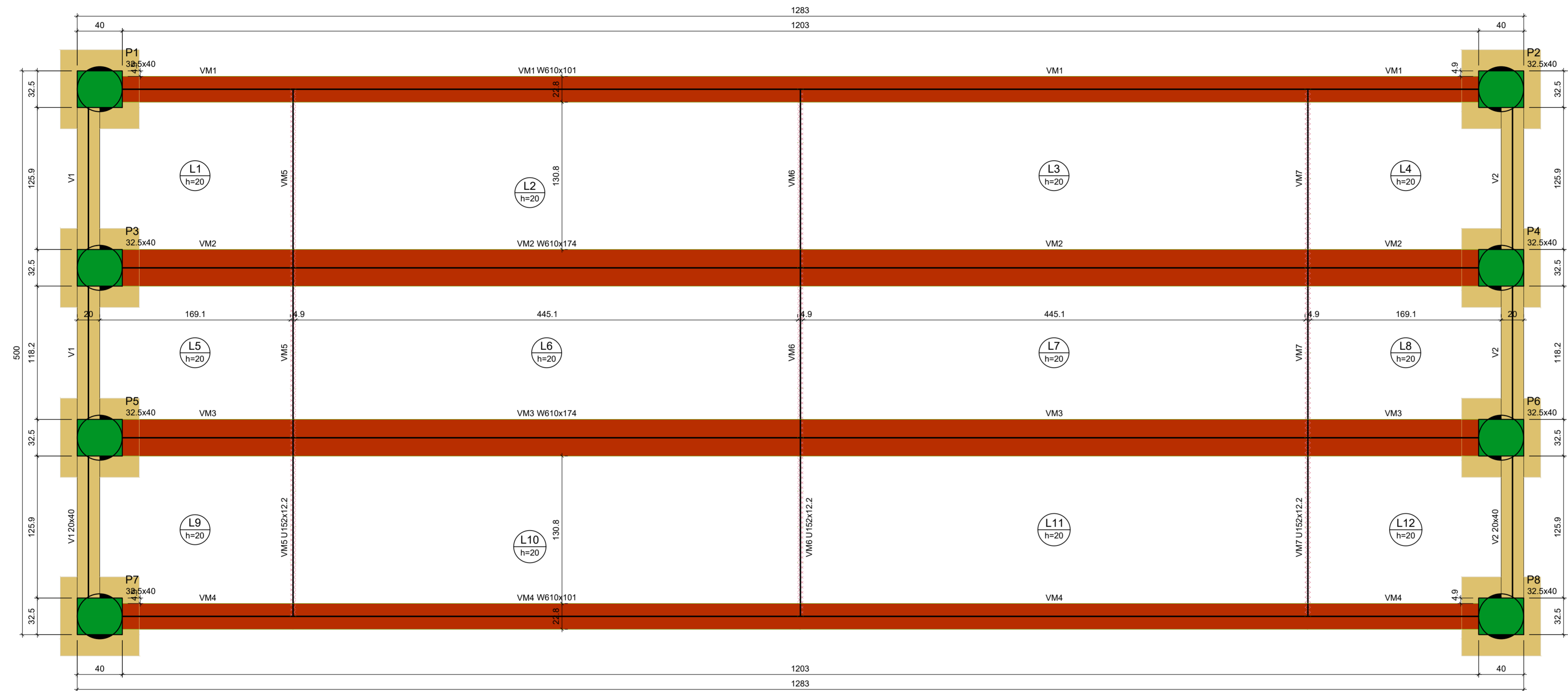
Documento assinado digitalmente  
ALEXANDER CHAVES DOS SANTOS  
Data: 09/12/2025 17:02:54-0000  
Verifique em https://validar.it.gov.br

Documento assinado digitalmente  
ALEXANDER CHAVES DOS SANTOS  
Data: 09/12/2025 08:51:10-0000  
Verifique em https://validar.it.gov.br

EXECUTADO POR:		CONTRATANTE: PREFEITURA MUNICIPAL DE JABOTICABAL		Nº PROJETO: EST_030_2025	
DES.: ALEKSANDER CHAVES DOS SANTOS		SOLICITANTE: PREFEITURA MUNICIPAL DE JABOTICABAL		DATA: 22/11/25	
PROJ.: ALEKSANDER CHAVES DOS SANTOS		OBRA: PONTE - CÔRREGO RICO		FOLHA: 01	
APROVADO POR:		ENDEREÇO: BAIRRO CÔRREGO RICO, JABOTICABAL		ESCALA: INDICADA	
CREA: 5062233697		PROJETO CONTRATADO: PROJETO MISTO DE ESTRUTURAS DE CONCRETO E AÇO		ASSUNTO: PROJETO DE LOCAÇÃO	
ASS: _____		PROJETO ESTRUTURA – PONTE CÔRREGO RICO.DWG			

ANEXO V - PROJETOS (3/4)

CONCORRÊNCIA ELETRÔNICA Nº 03/2026



Vigas			
Nome	Seção (cm)	Elevação (m)	Nível (m)
V1	20x40	0.00	0.00
V2	20x40	0.00	0.00
VM1	W610x101	0.00	0.00
VM2	W610x174	0.00	0.00
VM3	W610x174	0.00	0.00
VM4	W610x101	0.00	0.00
VM5	U152x12.2	0.00	0.00
VM6	U152x12.2	0.00	0.00
VM7	U152x12.2	0.00	0.00

Lajes								
Nome	Tipo	Altura (cm)	Dados			Sobrecarga (kN/m²)		
			Elevação (m)	Nível (m)	Peso próprio (kN/m²)	Adicional	Acidental	Localizada
L1	Maciça	20	0.00	0	5.00	0.00	40.00	-
L2	Maciça	20	0.00	0	5.00	0.00	40.00	-
L3	Maciça	20	0.00	0	5.00	0.00	40.00	-
L4	Maciça	20	0.00	0	5.00	0.00	40.00	-
L5	Maciça	20	0.00	0	5.00	0.00	40.00	-
L6	Maciça	20	0.00	0	5.00	0.00	40.00	-
L7	Maciça	20	0.00	0	5.00	0.00	40.00	-
L8	Maciça	20	0.00	0	5.00	0.00	40.00	-
L9	Maciça	20	0.00	0	5.00	0.00	40.00	-
L10	Maciça	20	0.00	0	5.00	0.00	40.00	-
L11	Maciça	20	0.00	0	5.00	0.00	40.00	-
L12	Maciça	20	0.00	0	5.00	0.00	40.00	-

Características dos materiais	
fck (MPa)	Ecs (MPa)
40	31876

Pilares			
Nome	Seção (cm)	Elevação (m)	Nível (m)
P1	32.5x40	0.00	0.00
P2	32.5x40	0.00	0.00
P3	32.5x40	0.00	0.00
P4	32.5x40	0.00	0.00
P5	32.5x40	0.00	0.00
P6	32.5x40	0.00	0.00
P7	32.5x40	0.00	0.00
P8	32.5x40	0.00	0.00

Legenda dos pilares	
	Pilar que morre

Legenda das vigas e paredes	
	Viga
	Viga genérica
	Viga genérica chata ou invertida

Forma do pavimento Cota 0,00 (Nível 0.00)

escala 1:25

gov.br Documento assinado digitalmente  
EURELSON JESUS DA CONCEIÇÃO  
Data: 09/12/2025 17:02:54-0300  
Verifique em https://validar.it.gov.br

EXECUTADO POR:		CONTRATANTE: PREFEITURA MUNICIPAL DE JABOTICABAL		Nº PROJETO: EST_030_2025	
DES.: ALEKSANDER CHAVES DOS SANTOS		SOLICITANTE: PREFEITURA MUNICIPAL DE JABOTICABAL		DATA: 22/11/25 FOLHA: 02	
PROJ.: ALEKSANDER CHAVES DOS SANTOS		OBRA: PONTE - CÔRREGO RICO		ENDEREÇO: BAIRRO CÔRREGO RICO, JABOTICABAL	
APROVADO POR:		PROJETO CONTRATADO: PROJETO MISTO DE ESTRUTURAS DE CONCRETO E AÇO		ESCALA: INDICADA	
CREA: 5062233697		ASS.:		ASSUNTO: PROJETO DE FORMAS	

gov.br Documento assinado digitalmente  
ALEKSANDER CHAVES DOS SANTOS  
Data: 09/12/2025 08:51:52-0300  
Verifique em https://validar.it.gov.br

