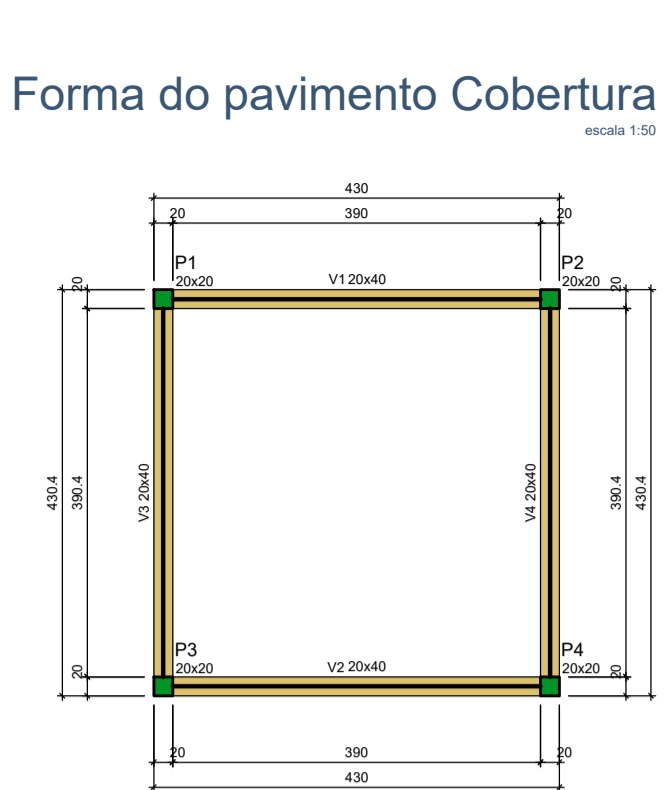


Lajes

Nome	Tipo	Alteza (cm)	Elevação (cm)	Nível (cm)	Peso próprio (kg/m²)	Adicional Acidental	Escalada
L1	Margem	16	0	0	400	137	5000

Características dos materiais

Nome	Seção (cm)	Elevação (cm)	Nível (cm)
P1	20x20	0	0
P2	20x20	0	0
P3	20x20	0	0
P4	20x20	0	0



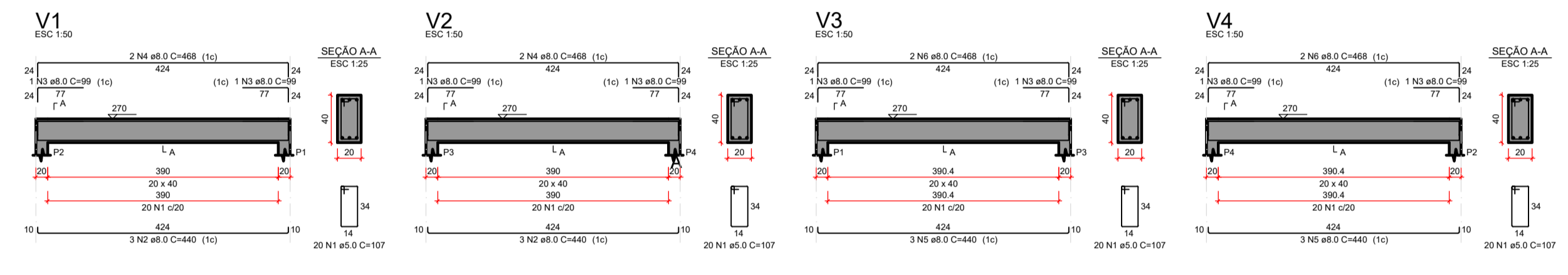
Vigas

Nome	Seção (cm)	Elevação (cm)	Nível (cm)
V1	20x40	0	270
V2	20x40	0	270
V3	20x40	0	270
V4	20x40	0	270

Características dos materiais

Nome	Seção (cm)	Elevação (cm)	Nível (cm)
P1	20x20	0	270
P2	20x20	0	270
P3	20x20	0	270
P4	20x20	0	270

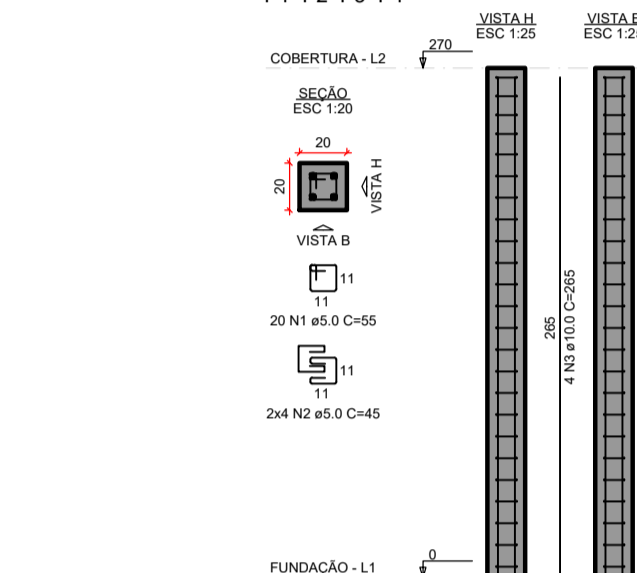
Vigas de Cobertura



RELAÇÃO DO AÇO

ACO	N	DIAM (mm)	QUANT	C.LINHT (cm)	C.TOTAL (cm)	PESO ± 10% (kg)
CASO	1	5.0	80	107	850	2540
CASO	2	8.0	5	440	2540	192
CASO	3	8.0	4	89	192	182
CASO	4	8.0	4	440	2540	192
CASO	5	8.0	4	440	2540	192
CASO	6	8.0	4	440	2540	192
CASO	7	8.0	4	440	2540	192
CASO	8	8.0	4	440	2540	192
CASO	9	8.0	4	440	2540	192
CASO	10	8.0	4	440	2540	192
CASO	11	8.0	4	440	2540	192
CASO	12	8.0	4	440	2540	192
CASO	13	8.0	4	440	2540	192
CASO	14	8.0	4	440	2540	192
CASO	15	8.0	4	440	2540	192
CASO	16	8.0	4	440	2540	192
CASO	17	8.0	4	440	2540	192
CASO	18	8.0	4	440	2540	192
CASO	19	8.0	4	440	2540	192
CASO	20	8.0	4	440	2540	192
CASO	21	8.0	4	440	2540	192
CASO	22	8.0	4	440	2540	192
CASO	23	8.0	4	440	2540	192
CASO	24	8.0	4	440	2540	192
CASO	25	8.0	4	440	2540	192
CASO	26	8.0	4	440	2540	192
CASO	27	8.0	4	440	2540	192
CASO	28	8.0	4	440	2540	192
CASO	29	8.0	4	440	2540	192
CASO	30	8.0	4	440	2540	192
CASO	31	8.0	4	440	2540	192
CASO	32	8.0	4	440	2540	192
CASO	33	8.0	4	440	2540	192
CASO	34	8.0	4	440	2540	192
CASO	35	8.0	4	440	2540	192
CASO	36	8.0	4	440	2540	192
CASO	37	8.0	4	440	2540	192
CASO	38	8.0	4	440	2540	192
CASO	39	8.0	4	440	2540	192
CASO	40	8.0	4	440	2540	192
CASO	41	8.0	4	440	2540	192
CASO	42	8.0	4	440	2540	192
CASO	43	8.0	4	440	2540	192
CASO	44	8.0	4	440	2540	192
CASO	45	8.0	4	440	2540	192
CASO	46	8.0	4	440	2540	192
CASO	47	8.0	4	440	2540	192
CASO	48	8.0	4	440	2540	192
CASO	49	8.0	4	440	2540	192
CASO	50	8.0	4	440	2540	192
CASO	51	8.0	4	440	2540	192
CASO	52	8.0	4	440	2540	192
CASO	53	8.0	4	440	2540	192
CASO	54	8.0	4	440	2540	192
CASO	55	8.0	4	440	2540	192
CASO	56	8.0	4	440	2540	192
CASO	57	8.0	4	440	2540	192
CASO	58	8.0	4	440	2540	192
CASO	59	8.0	4	440	2540	192
CASO	60	8.0	4	440	2540	192
CASO	61	8.0	4	440	2540	192
CASO	62	8.0	4	440	2540	192
CASO	63	8.0	4	440	2540	192
CASO	64	8.0	4	440	2540	192
CASO	65	8.0	4	440	2540	192
CASO	66	8.0	4	440	2540	192
CASO	67	8.0	4	440	2540	192
CASO	68	8.0	4	440	2540	192
CASO	69	8.0	4	440	2540	192
CASO	70	8.0	4	440	2540	192
CASO	71	8.0	4	440	2540	192
CASO	72	8.0	4	440	2540	192
CASO	73	8.0	4	440	2540	192
CASO	74	8.0	4	440	2540	192
CASO	75	8.0	4	440	2540	192
CASO	76	8.0	4	440	2540	192
CASO	77	8.0	4	440	2540	192
CASO	78	8.0	4	440	2540	192
CASO	79	8.0	4	440	2540	192
CASO	80	8.0	4	440	2540	192
CASO	81	8.0	4	440	2540	192
CASO	82	8.0	4	440	2540	192
CASO	83	8.0	4	440	2540	192
CASO	84	8.0	4	440	2540	192
CASO	85	8.0	4	440	2540	192
CASO	86	8.0	4	440	2540	192
CASO	87	8.0	4	440	2540	192
CASO	88	8.0	4	440	2540	192
CASO	89	8.0	4	440	2540	192
CASO	90	8.0	4	440	2540	192
CASO	91	8.0	4	440	2540	192
CASO	92	8.0	4	440	2540	192
CASO	93	8.0	4	440	2540	192
CASO	94	8.0	4	440	2540	192
CASO	95	8.0	4	440	2540	192
CASO	96	8.0	4	440	2540	192
CASO	97	8.0	4	440	2540	192
CASO	98	8.0	4	440	2540	192
CASO	99	8.0	4	440	2540	192
CASO	100	8.0	4	440	2540	192

Pilares



RELAÇÃO DO AÇO

ACO	N	DIAM (mm)	QUANT	C.LINHT (cm)	C.TOTAL (cm)	PESO ± 10% (kg)
CASO	1	5.0	80	107	850	2540
CASO	2	8.0	5	440	2540	192
CASO	3	8.0	4	89	192	182
CASO	4	8.0	4	440	2540	192
CASO	5	8.0	4	440	2540	192
CASO	6	8.0	4	440	2540	192
CASO	7	8.0	4	440	2540	192
CASO	8	8.0	4	440	2540	192
CASO	9	8.0	4	440	2540	192
CASO	10	8.0	4	440	2540	192
CASO	11	8.0	4	440	2540	192
CASO	12	8.0	4	440	2540	192
CASO	13	8.0	4	440	2540	192
CASO	14	8.0	4	440	2540	192
CASO	15	8.0	4	440	2540	192
CASO	16	8.0	4	440	2540	192
CASO	17	8.0	4	440	2540	192
CASO	18	8.0	4	440	2540	192
CASO	19	8.0	4	440	2540	192
CASO	20	8.0	4	440	2540	192
CASO	21	8.0	4	440	2540	192
CASO	22	8.0	4	440	2540	192
CASO	23	8.0	4	440	2540	192
CASO	24	8.0	4	440	2540	192
CASO	25	8.0	4	440	2540	192
CASO	26	8.0	4	440	2540	192
CASO	27	8.0	4	440	2540	192
CASO	28	8.0	4	440	2540	192
CASO	29	8.0	4	440	2540	192
CASO	30	8.0	4	440	2540	192
CASO	31	8.0	4	440	2540	192
CASO	32	8.0	4	440	2540	192
CASO	33	8.0	4	440	2540	192
CASO	34	8.0	4	440	2540	192
CASO	35	8.0	4	440	2540	192
CASO	36	8.0	4	440	2540	192
CASO	37	8.0	4	440	2540	192
CASO	38	8.0	4	440	2540	192
CASO	39	8.0	4	440	2540	192
CASO	40	8.0	4	440	2540	192
CASO	41	8.0	4	440	2540	192
CASO	42	8.0	4	440	2540	192
CASO	43	8.0	4	440	2540	192
CASO	44	8.0	4	440	2540	192
CASO	45	8.0	4	440	2540	192
CASO	46	8.0	4	440	2540	192
CASO	47	8.0	4	440	2540	192
CASO	48	8.0	4	440	2540	192
CASO	49	8.0	4	440	2540	192
CASO	50	8.0	4	440	2540	192
CASO	51	8.0	4	440	2540	192
CASO	52	8.0	4	440	2540	192
CASO	53	8.0	4	440	2540	192
CASO	54	8.0	4	440	2540	192
CASO	55	8.0	4	440		