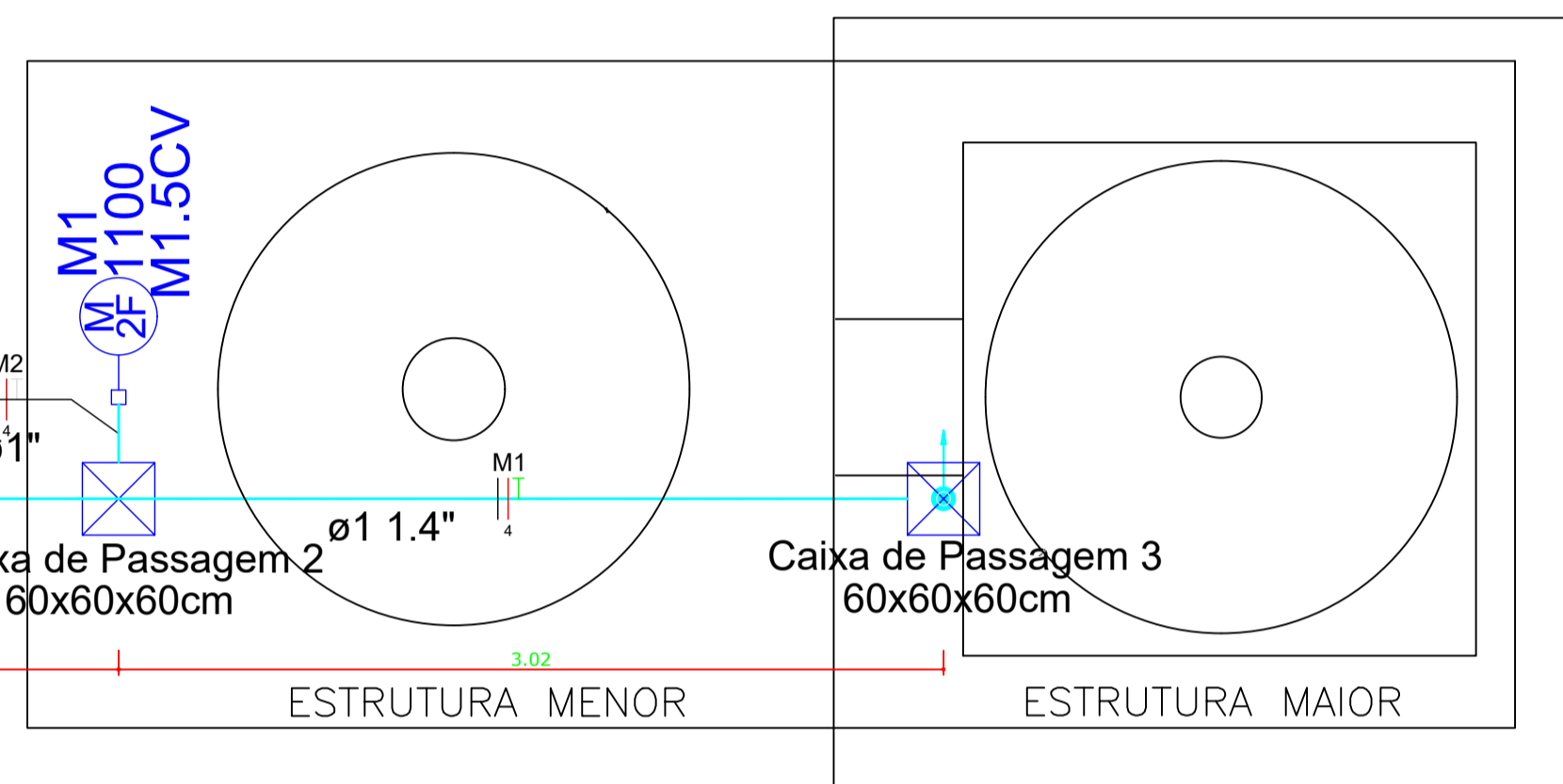
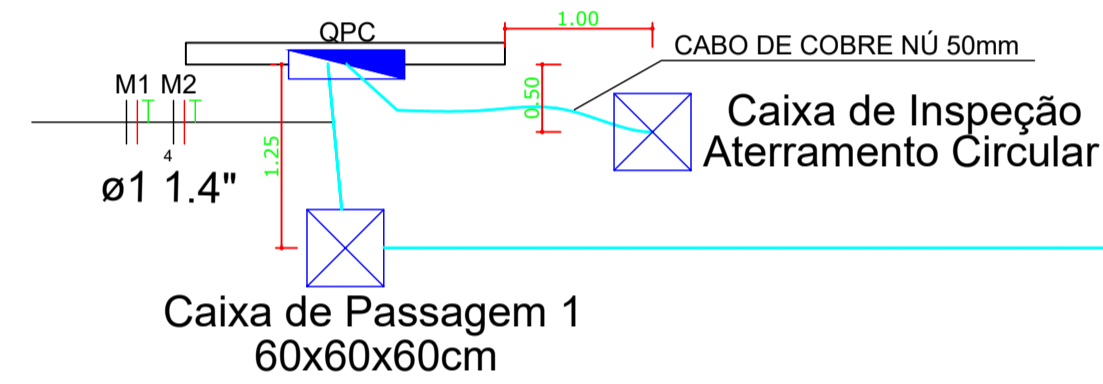
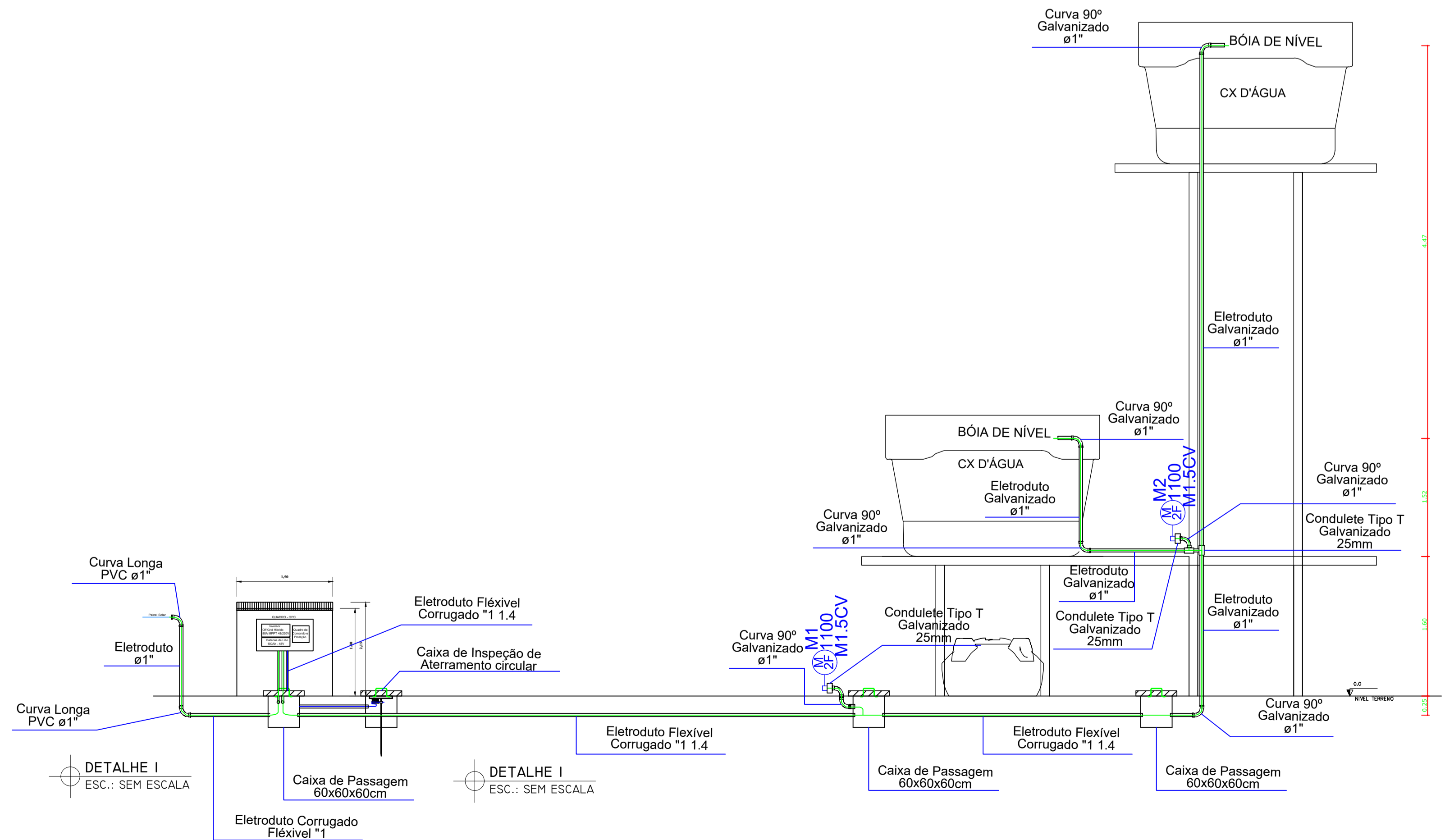


ESQUEMA GERAL - PLANTA BAIXA - NÍVEL 1,60M  
ESC.: 1000/50



ESQUEMA GERAL - PLANTA BAIXA - NÍVEL 0,30M  
ESC.: 1000/50



CONVENÇÕES

NOTAS

SIMBOLOGIA - INSTALAÇÃO ELÉTRICA

	Caixa de Passagem 60x60x60
	Ponto 2P+T a 0,30m do Piso
	Aterramento Cabo de Cobre NÚ 50mm <sup>2</sup>
	Eletroduto Galvanizado "1 Polegada
	Eletroduto Flexível Corrugado "1 1/4
	Condutor Neutro, Fase, Retorno e Terra
	Quadro de distribuição - embutir a 1,50m do piso

OBS.:  
01 - TODAS AS PARTES METÁLICAS DEVERÃO SER DEVIDAMENTE ATERRADAS.

**COSAMA**  
COMISSÃO DE SANEAMENTO DO AMAZONAS

OBJETIVO: SOLUÇÃO ALTERNATIVA COLETIVA DE TRATAMENTO DE ÁGUA PARA CONSUMO HUMANO, COM UTILIZAÇÃO DE FILTRO ZÉOLITA, E CAPACIDADE PARA PRODUÇÃO DE 1.000 L/HORA DE ÁGUA POTÁVEL.

Endereço: Comunidades Rurais no Interior do Amazonas

Desenhista: PROJETO ELÉTRICO  
1 - ESQUEMA GERAL - PLANTA BAIXA  
2 - DETALHE I

Eng. Eletricista Luiz Alberto Almeida de Azevedo / CREA AM 32414 AM

GOVERNO DO ESTADO DO AMAZONAS

autor do projeto: Eng. Eletricista Luiz Alberto Almeida de Azevedo / CREA AM 32414 AM

desenhista: [assinatura]

Área do terreno: [ ] Área edificada: [ ] Área intervenção: [ ]

escala: INDICADA data: JANEIRO-25 nome do arquivo: [ ]

**GEPRO**  
01/02  
PROJ. ELÉTRICO

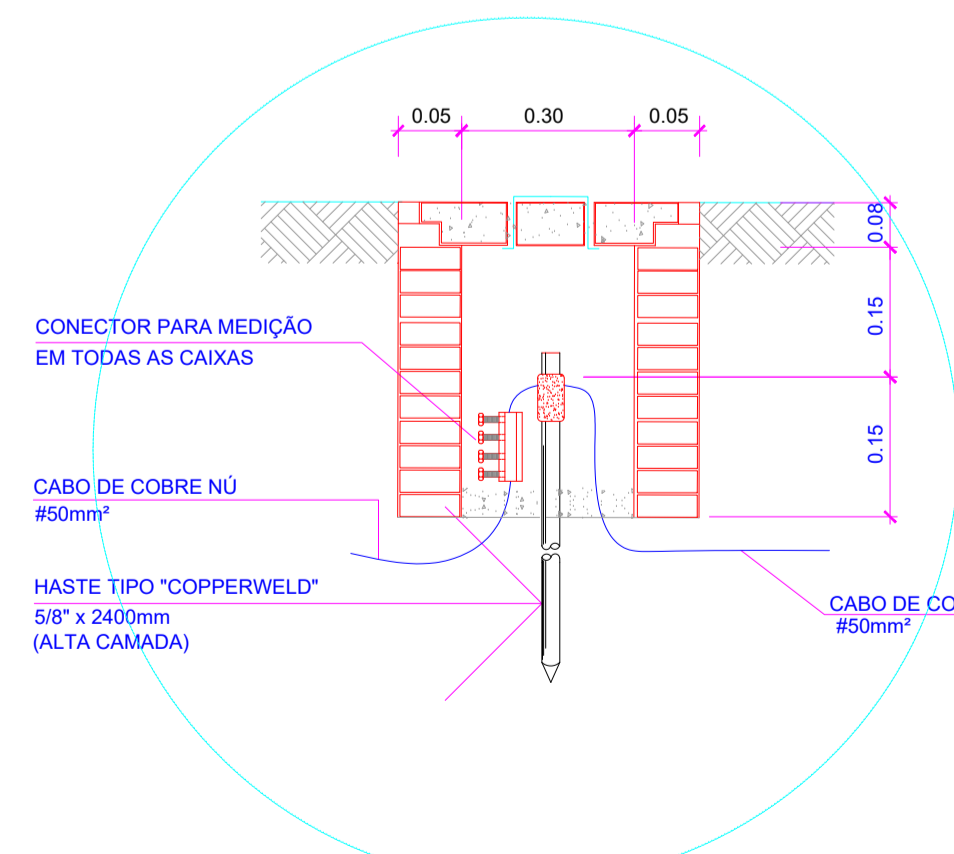
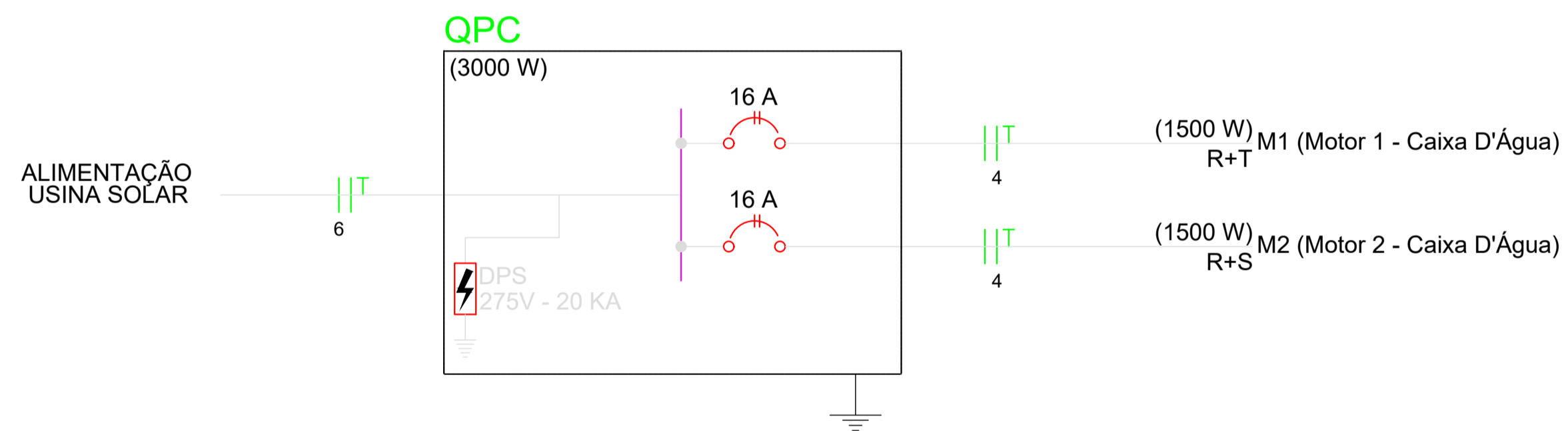
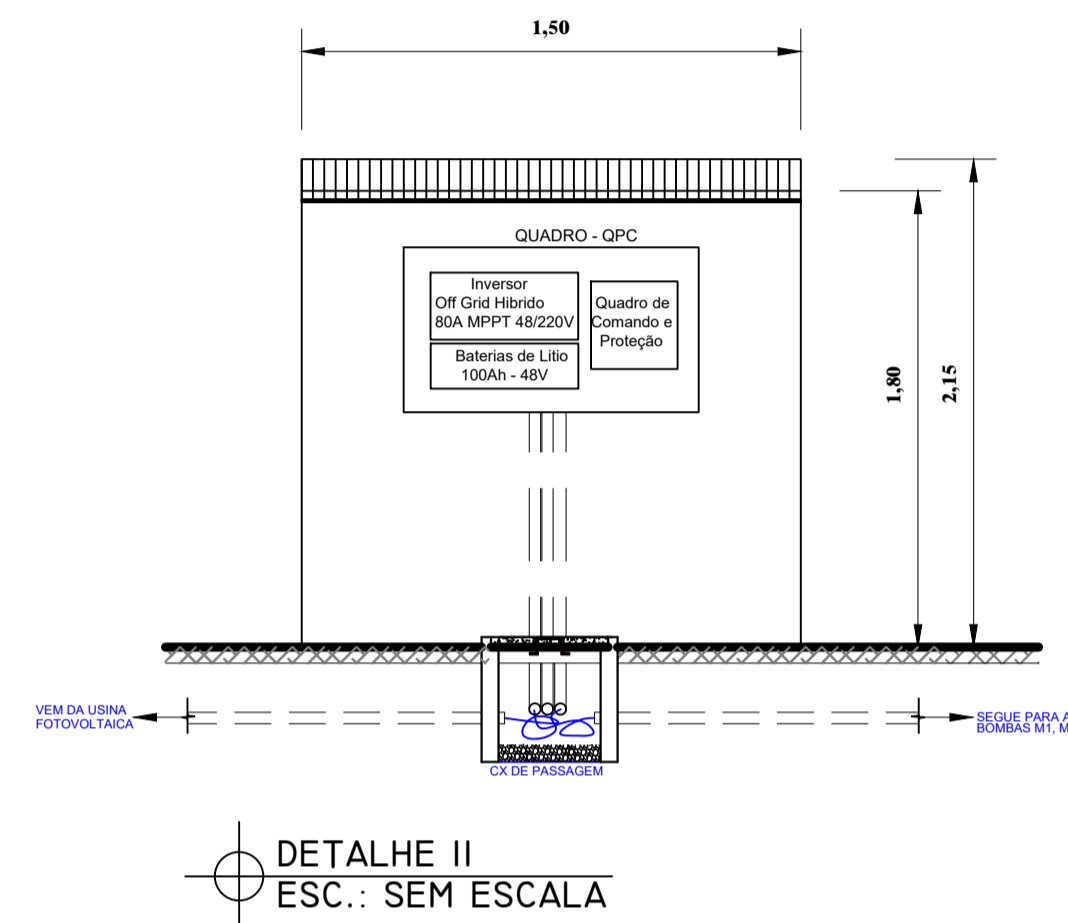
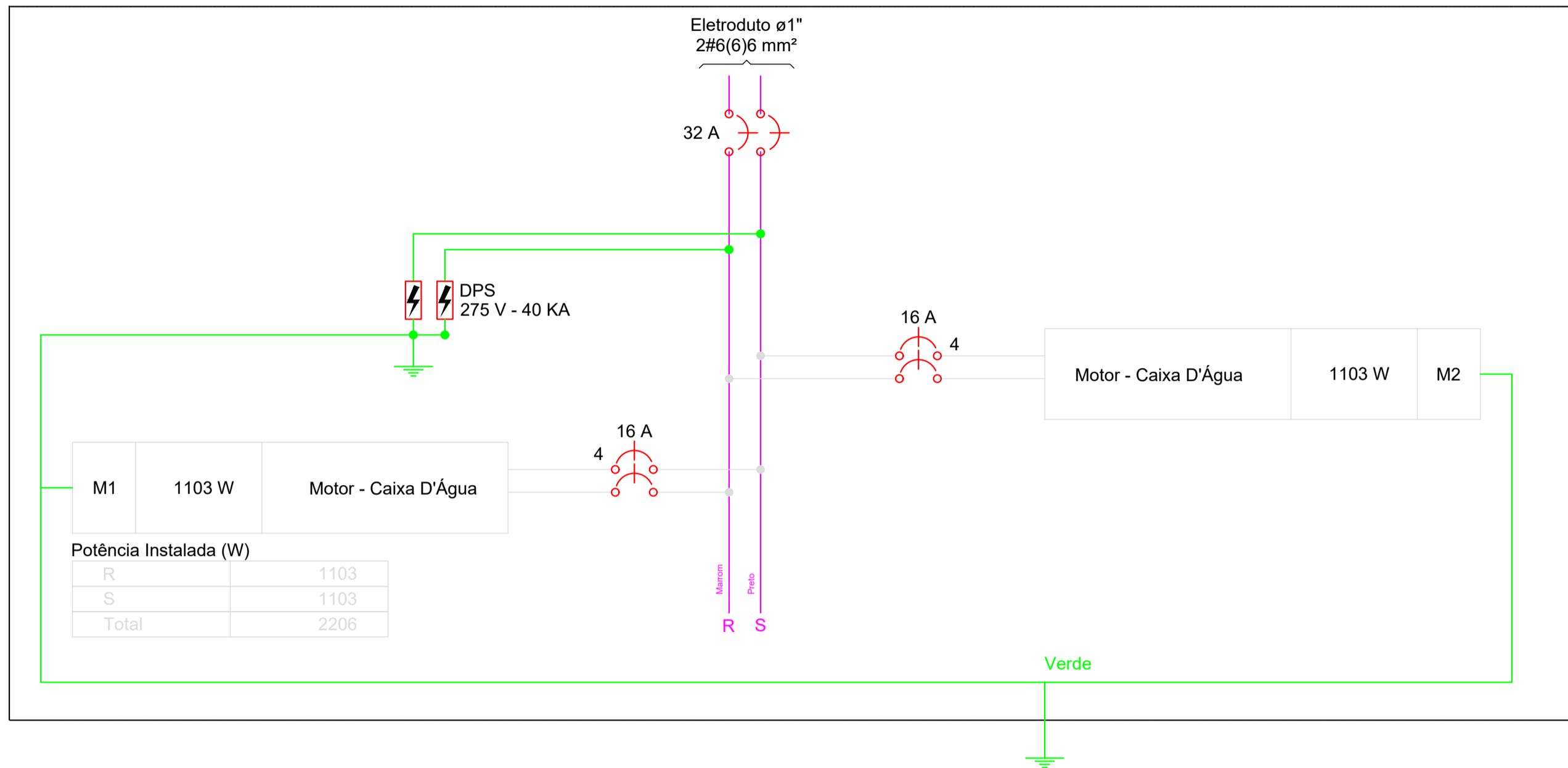
PROJETO BÁSICO



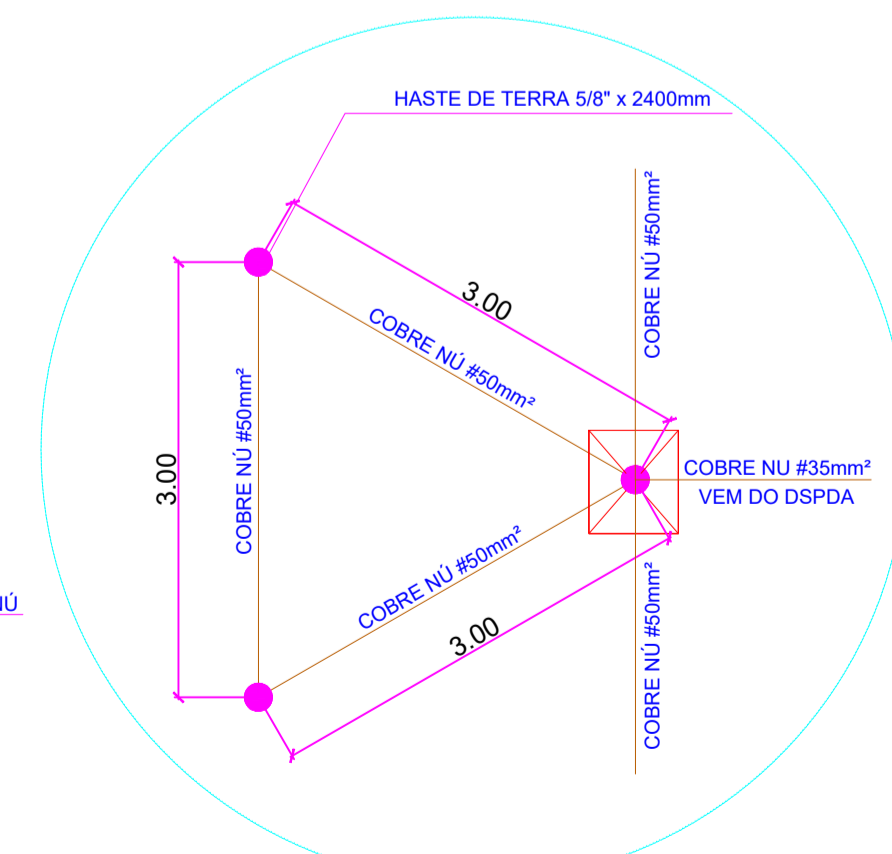
### Quadro de Cargas (QUADRO DE PROTEÇÃO E COMANDO)

Circuito	Descrição	Esquema	Método de inst.	V (V)	Tomadas (W)	Pot. total. (VA)	Pot. total. (W)	Fases	Pot. - R (W)	Pot. - S (W)	FCT	FCA	In (A)	In' Corrigida (A)	Seção (mm2)	Ic (A)	Disj (A)	dV parc (%)	Status
					1100	1378.5	1103		551.5	551.5									
M1	Motor 1 - Caixa D'Água	F+F+T	B1	220 V	1	1378.5	1103	R+S	551.5	551.5	1.00	0.70	6.26	8.87	4	42.0	16.0	0.29	Ok
M2	Motor 2 - Caixa D'Água	F+F+T	B1	220 V	1	1378.5	1103	R+S	551.5	551.5	1.00	0.70	6.26	8.87	4	42.0	16.0	0.36	Ok
TOTAL					2	2757	2206	R+S	1103	1103									

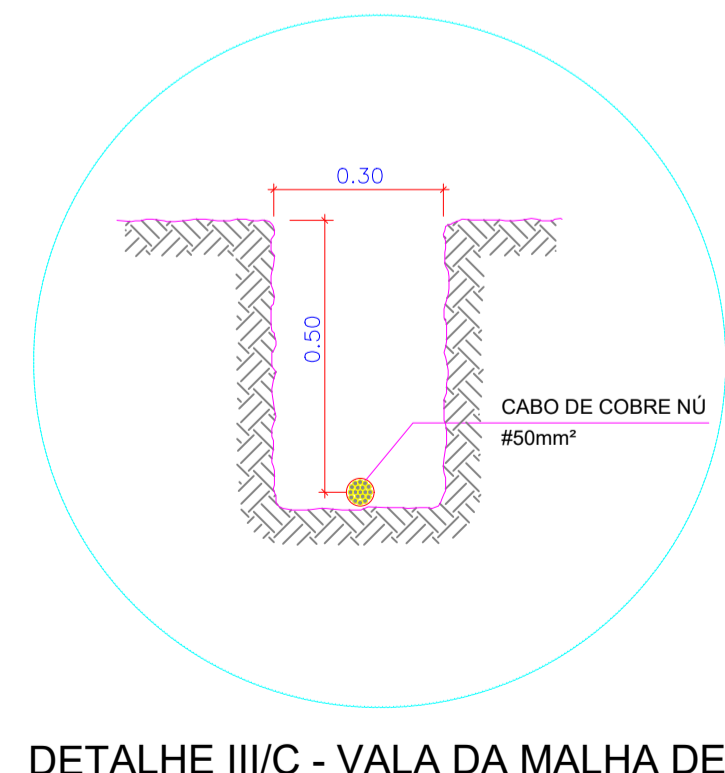
QPC



DETAILHE III/A - DA CAIXA DE ATERRAMENTO SEM ESCALA



DETAILHE III/B - ESQUEMA DE MALHA DE TERRA SEM ESCALA



DETAILHE III/C - VALA DA MALHA DE ATERRAMENTO SEM ESCALA

Relação de Materiais	
Quadro Elétrico para Automação 0,80X0,60X0,25cm	1 pc
Caixa de Passagem 60x60x60cm - embutir no piso	3 pc
Caixa Inspeção de Aterramento Circular	1 pc
Eletroduto Galvanizado, 1", vara com 3m,	14,0m
Eletroduto Flexível Corrugado"1 1.4	13 m.
Curva 90° Galvanizado 90° 1"	15pc
Condutete Alumínio Tipo T 4x2" com Tampa	4 pc
Luva Galvanizado 1"	3 pc
Terminal de Aterramento	4 pc
Haste de Aterramento Aço/Cobre D=15mm, Comprimento 3,0m	3 pc
Cabo Cobre Nu Seção 50mm²	10,0m
Cabo Unipolar 4.0mm²(cobre) Isolação EPR - 0,6/1kV	280,0m
Protetor de Surto DPS 275Vca - 20KA - Classe I	2 pc
Disjuntor Bipolar de Corrente Alternada 16A	2 pc
Disjuntor Bipolar de Corrente Alternada 32A	1 pc
Luminária Solar 25W	1 pc
Abraçadeira Metálica Tipo "D" de 1"	8 pc
Boia de Nível	2 pc
Bomba D'água 1.5cv 220V - Submersa/Centrífuga	2 pc

CONVENÇÕES

NOTAS

#### SIMBOLOGIA - INSTALAÇÃO ELÉTRICA

	Caixa de Passagem 60x60x80
	Ponto 2P+T a 0,30m do Piso
	Aterramento Cabo de Cobre NÚ 50mm²
	Eletroduto Flexível Corrugado "1 1/4
	Eletroduto Pvc "1 Polegada
	Condutor Neutro, Fase, Retorno e Terra
	Quadro de distribuição - embutir a 1,50m do piso

OBS.:  
01 - TODAS AS PARTES METÁLICAS DEVERÃO SER DEVIDAMENTE ATERRADAS.



AMAZONAS  
GOVERNO DO ESTADO

**COSAMA**  
COMISSÃO DE SANEAMENTO DO AMAZONAS  
SOLUÇÃO ALTERNATIVA COLETIVA DE TRATAMENTO DE ÁGUA PARA CONSUMO HUMANO, COM UTILIZAÇÃO DE FILTRO ZÉOLITA, E CAPACIDADE PARA PRODUÇÃO DE 1.000 L/HORA DE ÁGUA POTÁVEL.

endereço: Comunidades Rurais no Interior do Amazonas  
desenhista: PROJETO ELÉTRICO  
1 - QUADRO DE CARGAS  
2 - DIAGRAMA UNIFILAR  
3 - DIAGRAMA MULTIFILAR  
4 - DETALHES E EIT  
5 - ATERRAMENTO  
6 - RELAÇÃO DE MATERIAL

autor do projeto: Eng. Eletricista Luiz Alberto Almeida de Azevedo / CREA 32416 AM  
desenhista:  
área do terreno: - área edificada: - área intervenção: -  
escala: INDICADA data: JANEIRO 25 nome do arquivo: -

GEPRO  
02/02  
PROJ. ELÉTRICO

PROJETO BÁSICO