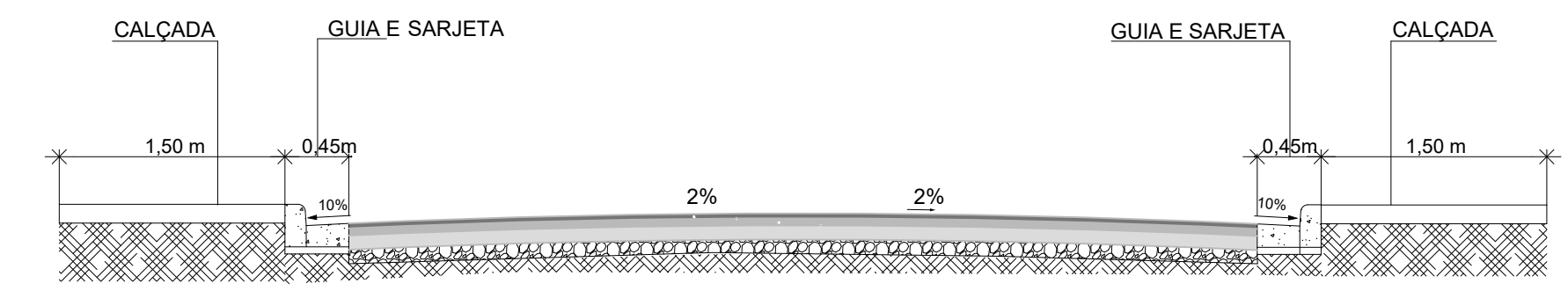
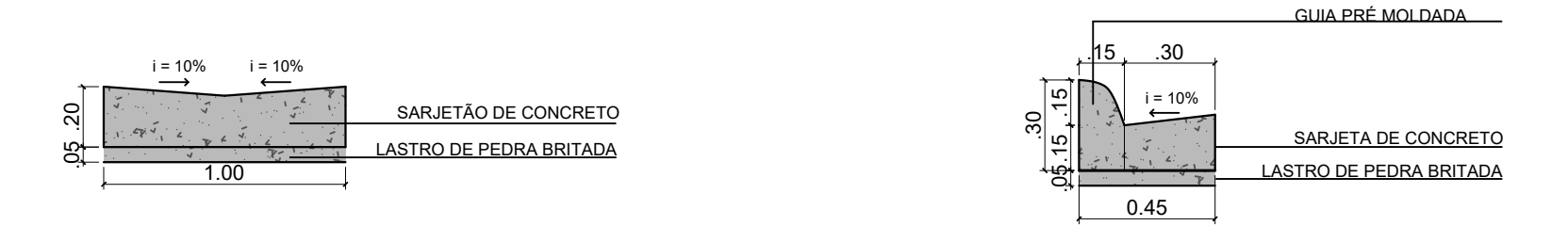


LOGRADOURO	ÁREA
ESTRADA RIBEIRÃO DAS LAJES - INTERTRAVADO	656,40 m²
GUIAS E SARJETAS	2.244,62 m²
SARJETÃO	110,36 m²
ÁREA TOTAL DE INTERVENÇÃO	3.011,38m²

SEÇÃO TÍPICA DE PAVIMENTAÇÃO



DETALHE GUIA, SARJETA E SARJETÃO



ESTRADA RIBEIRÃO DAS LAJES
Escala 1/500

- PAVIMENTAÇÃO EXISTENTE
- PISO INTERTRAVADO À EXECUTAR
- GUIA À EXECUTAR
- SARJETÃO À EXECUTAR
- SARJETA À EXECUTAR

PROJETO BÁSICO

INFRA ESTRUTURA URBANA

FOLHA:

1 / 6

ASSUNTO: IMPLANTAÇÃO DE INFRAESTRUTURA URBANA EM VIA PÚBLICA COMPREENDENDO A EXECUÇÃO DE GUIAS, PAVIMENTAÇÃO ASÁLTICA E BASES, SISTEMA DE DRENAGE DE ÁGUAS PLUVIAIS, GUIAS E SARJETAS, SARJETÕES, PASSEIO EM PISO INTERTRAVADO E SINALIZAÇÃO VIÁRIA HORIZONTAL E VERTICAL.

LOCAL: ESTRADA RIBEIRÃO DAS LAJES (PARCIAL) - BAIRRO JD. BELA VISTA
RUA JOSÉ MANOEL DE OLIVEIRA (PARCIAL) - BAIRRO SÍTIO DAS LAJES

PROPRIETÁRIO: PREFEITURA MUNICIPAL DE VARGEM GRANDE PAULISTA | SP

ESCALAS: INDICADAS

SITUAÇÃO SEM ESCALA

PREFEITURA DE VARGEM GRANDE PAULISTA
SECRETARIA DE PLANEJAMENTO URBANO, SANEAMENTO E MEIO AMBIENTE

PETER SANTOS
PREFEITO

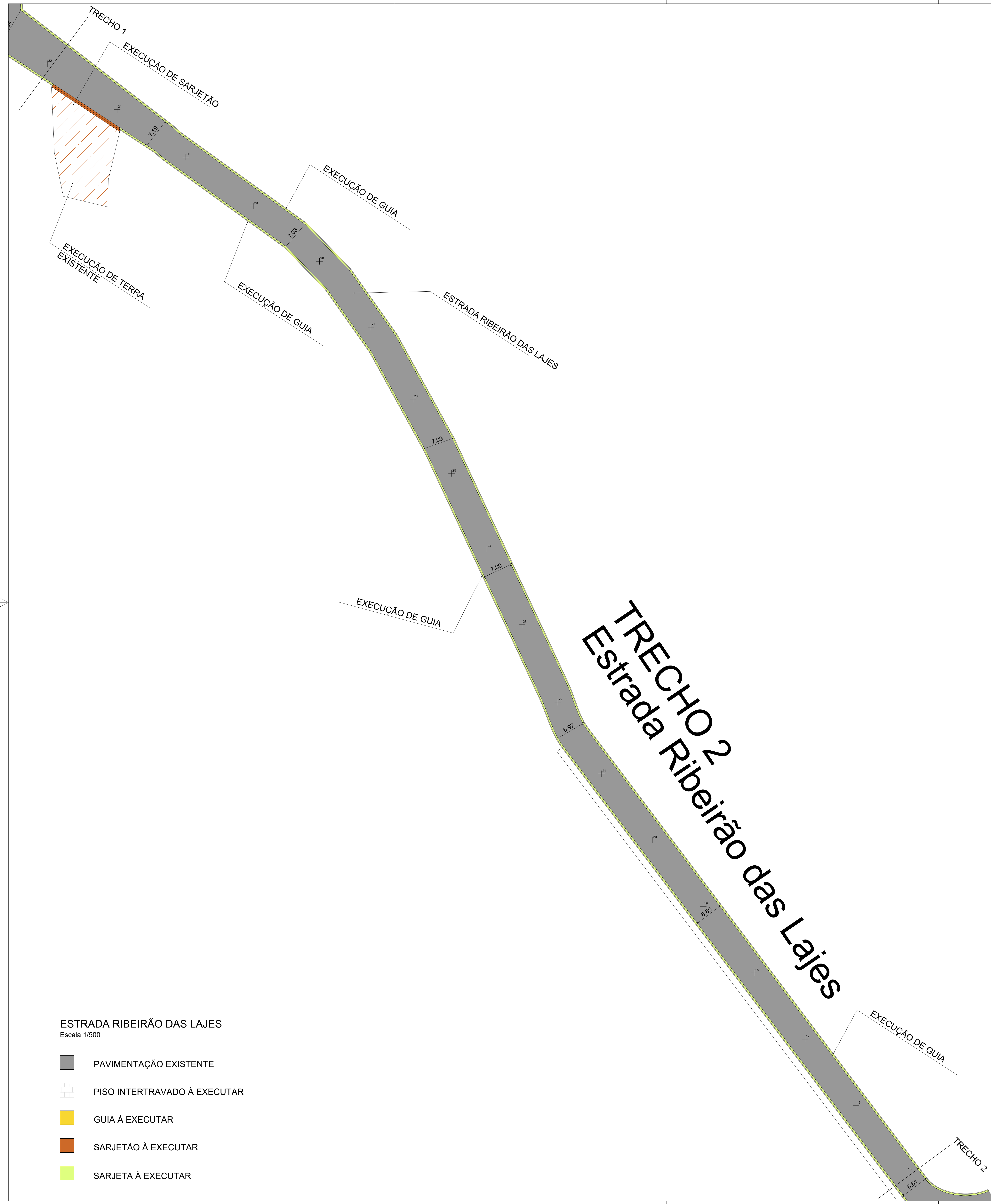
JÓÃO RAMOS DE ALMEIDA NETO
SECRETÁRIO DE OBRAS E SERVIÇOS MUNICIPAIS

ARQª MAYARA OLIVEIRA GAVIOLLI
SEPLAM | DIRETORA DE PLANEJAMENTO URBANO
AUTOR DO PROJETO BÁSICO
CAU: A115915-1
PRF: SH158493100CT001 E SH5839609100CT001

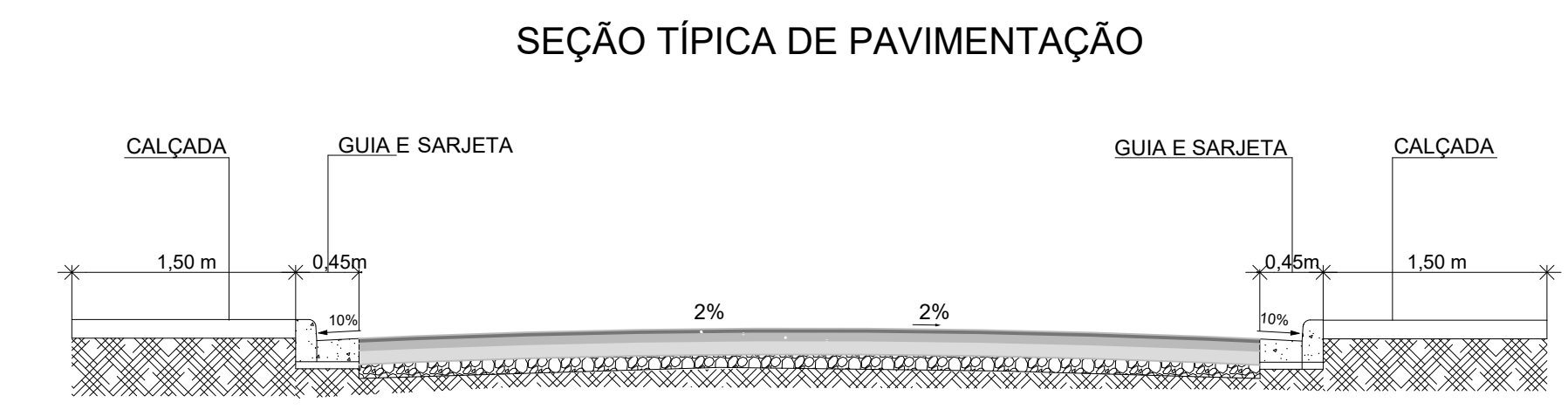
DIMENSÕES

VER TABELA

ENGRª GUSTAVO LORES MIGUEL
SEOSM | SECRETARIA DE OBRAS E SERVIÇOS MUNICIPAIS
RESPONSÁVEL TÉCNICO / FISCALIZAÇÃO DA OBRA
CREA: 5069303450-SP
ART: 2620251705483 (PREFICADORA A 2620251290379)



LOGRADOURO	ÁREA
ESTRADA RIBEIRÃO DAS LAJES - INTERTRAVADO	656,40 m ²
GUIAS E SARJETAS	2.244,62 m ²
SARJETÃO	110,36 m ²
ÁREA TOTAL DE INTERVENÇÃO	3.011,38m ²



PROJETO BÁSICO
INFRA ESTRUTURA URBANA

FOLHA:
2 / 6

ASSUNTO: IMPLANTAÇÃO DE INFRAESTRUTURA URBANA EM VIA PÚBLICA COMPREENDENDO A EXECUÇÃO DE GUIAS, PAVIMENTAÇÃO ASÁLTICA E BASES, SISTEMA DE DRENAGE DE ÁGUAS PLUVIAIS, GUIAS E SARJETAS SARJETÕES, PASSEIO EM PISO INTERTRAVADO E SINALIZAÇÃO VIÁRIA HORIZONTAL E VERTICAL.

LOCAL: ESTRADA RIBEIRÃO DAS LAJES (PARCIAL) - BAIRRO JD. BELA VISTA
RUA JOSÉ MANOEL DE OLIVEIRA (PARCIAL) - BAIRRO SÍTIO DAS LAJES

PROPRIETÁRIO: PREFEITURA MUNICIPAL DE VARGEM GRANDE PAULISTA | SP

ESCALAS: INDICADAS

SITUAÇÃO SEM ESCALA

VER MAPA

PREFEITURA DE VARGEM GRANDE PAULISTA
SECRETARIA DE PLANEJAMENTO URBANO, HABITAÇÃO E MEIO AMBIENTE

PIETER SANTOS
PREFEITO

JÓÃO RAMOS DE ALMEIDA NETO
SECRETÁRIO DE OBRAS E SERVIÇOS MUNICIPAIS

AROP MAYARA OLIVEIRA GAVIOLLI
SEPLAM | DIRETORA DE PLANEJAMENTO URBANO
AUTORA DO PROJETO BÁSICO
CAU: A115915-1
PRF: SH158493100CT001 E SH5839609100CT001

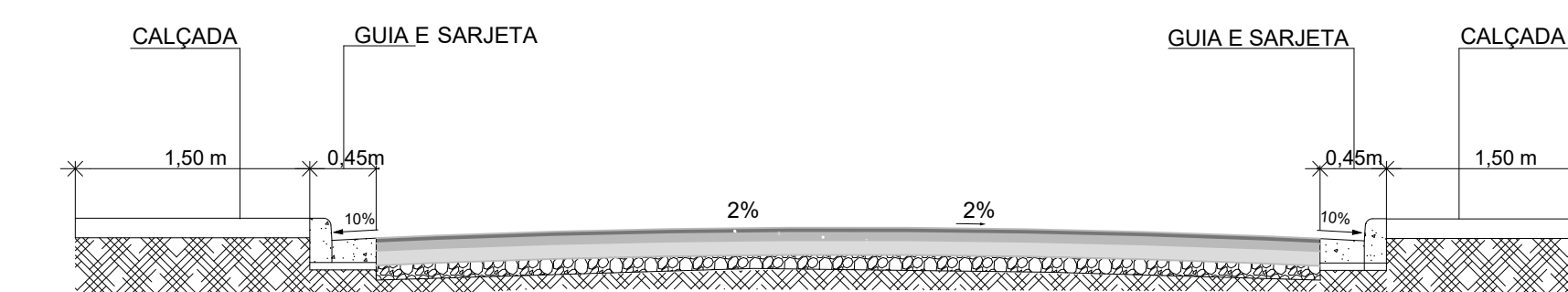
ENGRº GUSTAVO LORES MIGUEL
SEOSM | SECRETARIA DE OBRAS E SERVIÇOS MUNICIPAIS
RESPONSÁVEL TÉCNICO / FISCALIZAÇÃO DA OBRA
CREA: 5069303450-SP
ART: 2620251705483 (RETIIFICADORA A 2620251290379)

DIMENSÕES

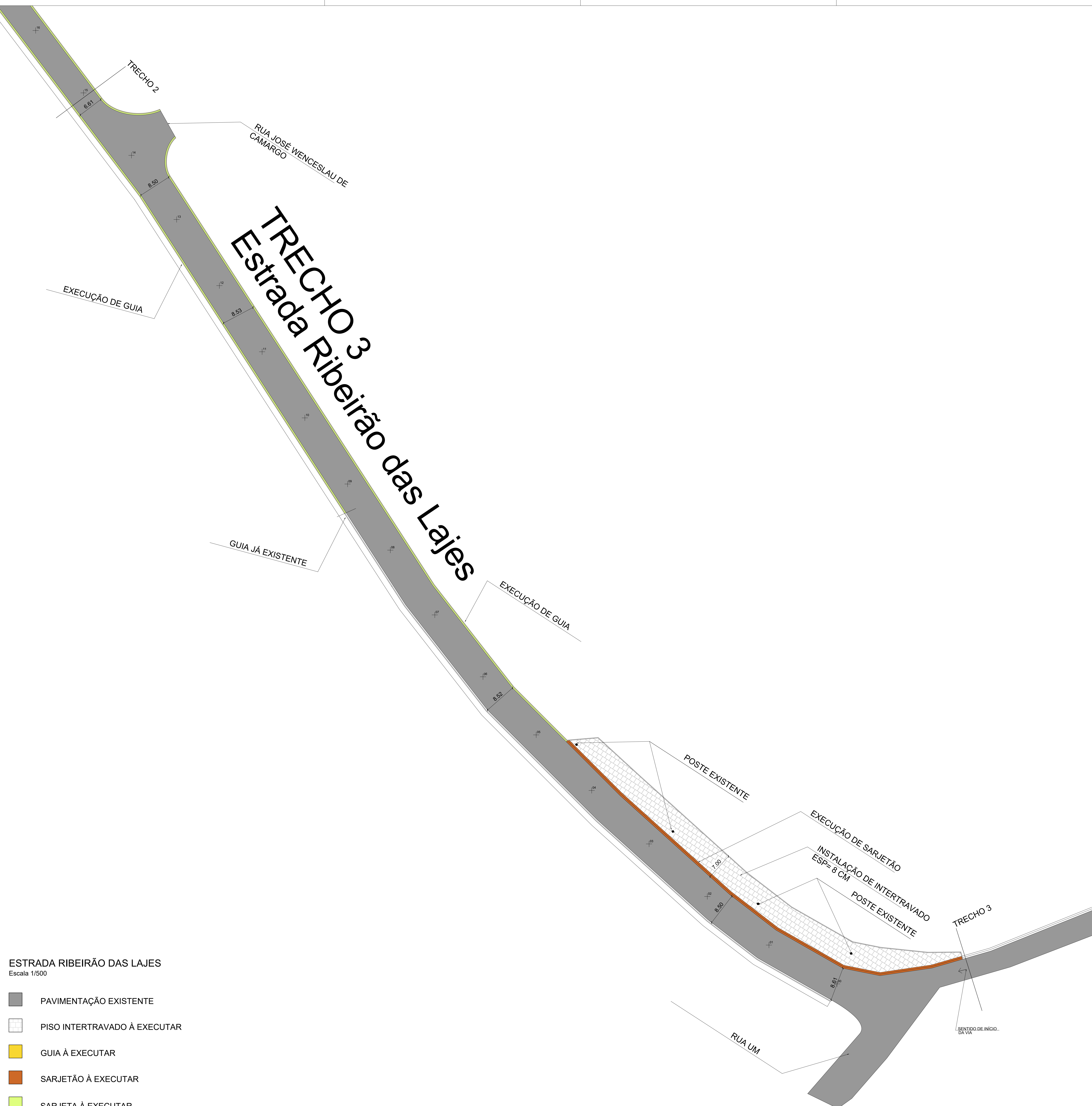
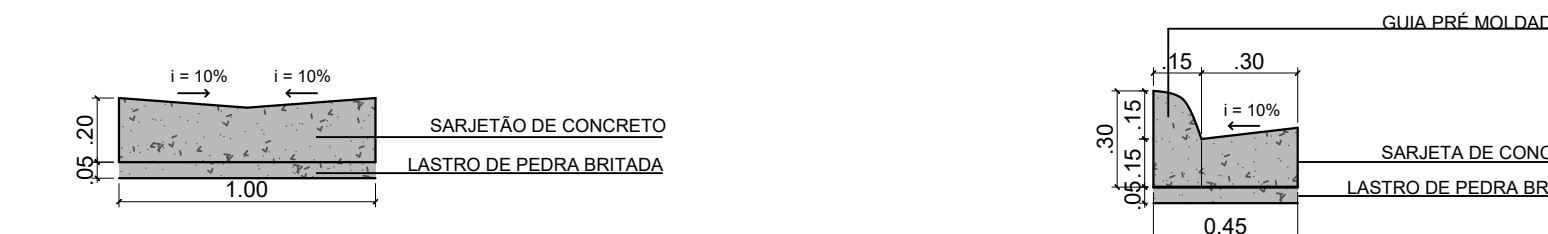
VER TABELA

LOGRADOURO	ÁREA
ESTRADA RIBEIRÃO DAS LAJES - INTERTRAVADO	656,40 m²
GUIAS E SARJETAS	2.244,62 m²
SARJETÃO	110,36 m²
ÁREA TOTAL DE INTERVENÇÃO	3.011,38m²

SEÇÃO TÍPICA DE PAVIMENTAÇÃO



DETALHE GUIA, SARJETA E SARJETÃO



ESTRADA RIBEIRÃO DAS LAJES

Escala 1/500

- PAVIMENTAÇÃO EXISTENTE
- PISO INTERTRAVADO À EXECUTAR
- GUIA À EXECUTAR
- SARJETÃO À EXECUTAR
- SARJETA À EXECUTAR

PROJETO BÁSICO

INFRA ESTRUTURA URBANA

FOLHA:

3 / 6

ASSUNTO: IMPLANTAÇÃO DE INFRAESTRUTURA URBANA EM VIA PÚBLICA COMPREENDENDO A EXECUÇÃO DE GUIAS, PAVIMENTAÇÃO ASÁLTICA E BASES, SISTEMA DE DRENAGEM DE ÁGUAS PLUVIAIS, GUIAS E SARJETAS, SARJETÕES, PASSEIO EM PISO INTERTRAVADO E SINALIZAÇÃO VIÁRIA HORIZONTAL E VERTICAL.

LOCAL: ESTRADA RIBEIRÃO DAS LAJES (PARCIAL) - BAIRRO JD. BELA VISTA
RUA JOSÉ MANOEL DE OLIVEIRA (PARCIAL) - BAIRRO SÍTIO DAS LAJES

PROPRIETÁRIO: PREFEITURA MUNICIPAL DE VARGEM GRANDE PAULISTA | SP

ESCALAS: INDICADAS

SITUAÇÃO SEM ESCALA



PETER SANTOS

PREFEITO

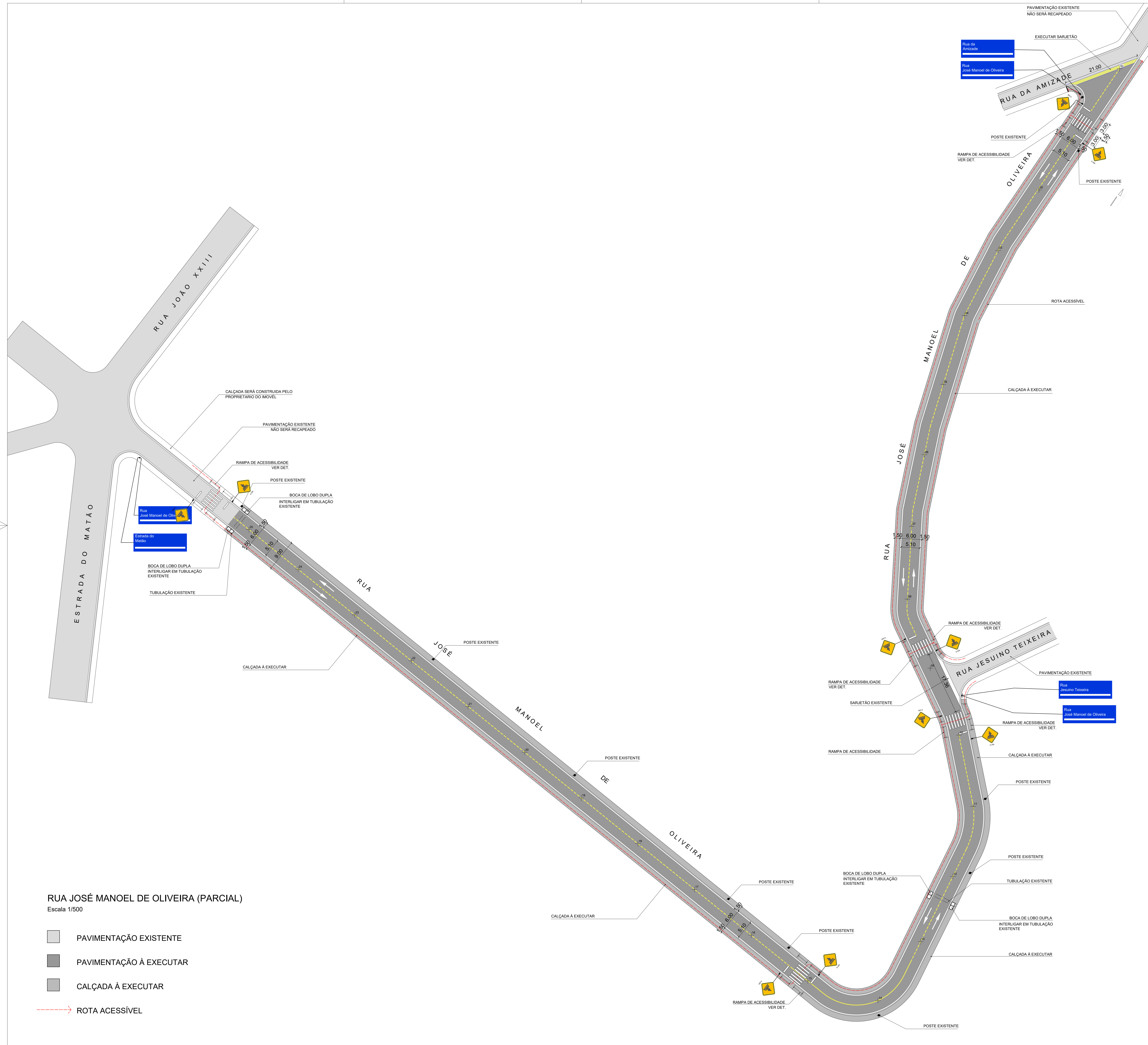
JÓÃO RAMOS DE ALMEIDA NETO
SECRETÁRIO DE OBRAS E SERVIÇOS MUNICIPAIS

PROFª MAYARA OLIVEIRA GAVIOLLI
SEPLAM | DIRETORA DE PLANEJAMENTO URBANO
AUTORA DO PROJETO BÁSICO
CAU: A115915-1
PROF.: S1158493100CT001 E S15839609100CT001

DIMENSÕES

VER TABELA

ENGRº GUSTAVO LORES MIGUEL
SEOSM | SECRETARIA DE OBRAS E SERVIÇOS MUNICIPAIS
RESPONSÁVEL TÉCNICO / FISCALIZAÇÃO DA OBRA
CREA: S069303450-SP
ART.: 2620251705483 (RETIIFICADORA A 2620251290379)

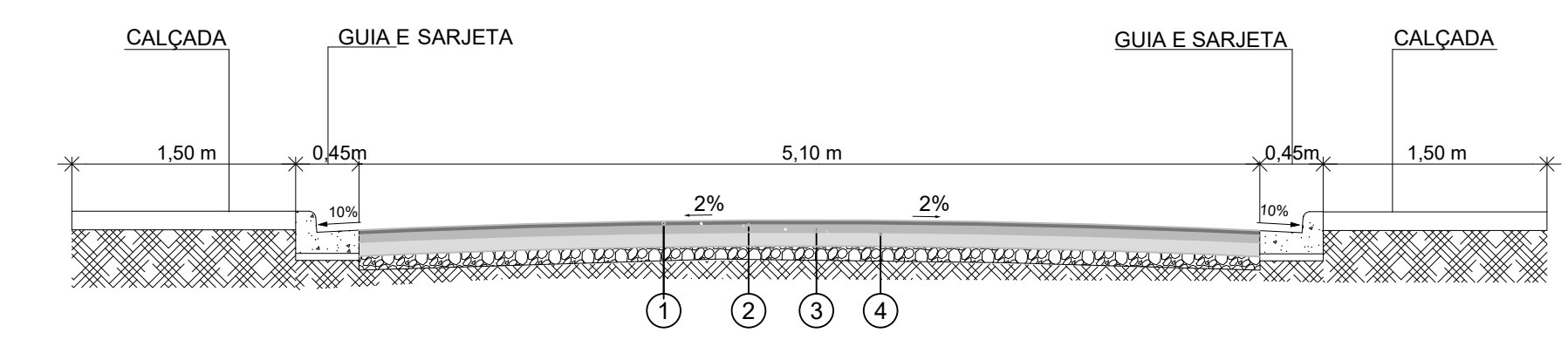


RUA JOSÉ MANOEL DE OLIVEIRA (PARCIAL)
Escala 1/500

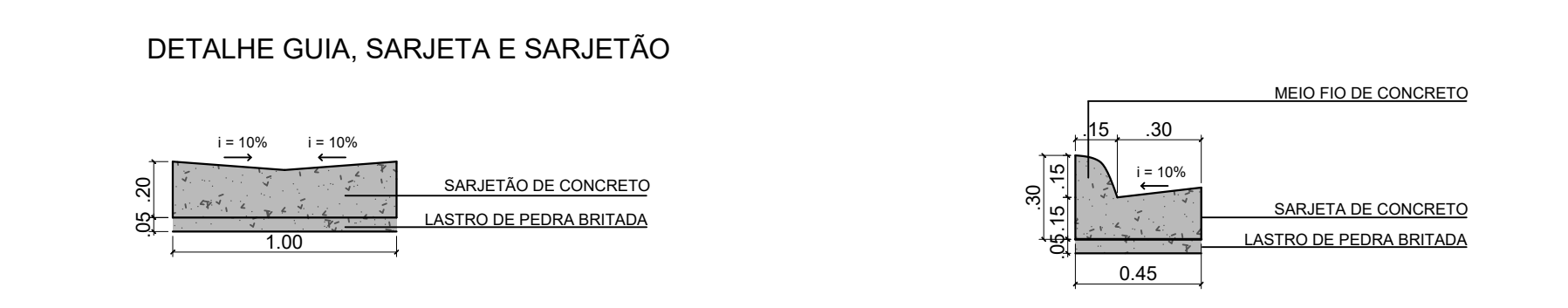
- PAVIMENTAÇÃO EXISTENTE
- PAVIMENTAÇÃO À EXECUTAR
- CALÇADA À EXECUTAR
- ROTA ACESSÍVEL

LOGRADOURO	EXTENSÃO	LARGURA (LEITO CARROÇÁVEL)	ÁREA
RUA JOSÉ MANOEL DE OLIVEIRA (PARCIAL)	505,40 m	5,10 m	2.577,54 m ²
EMBOCADURA			19,05 m ²
ÁREA TOTAL			2.596,59 m²

SEÇÃO TÍPICA DE PAVIMENTAÇÃO



ESPECIFICAÇÕES TÉCNICAS DE MATERIAIS E SERVIÇOS		
Nº	MATERIAL	ESP. (cm)
1	CONCRETO BETUMINOSO USINADO A QUENTE CBUQ CAMADA DE ROLAMENTO	4.0
2	IMPRIMAÇÃO BETUMINOSA LIGANTE RR-1C (taxa 0,6 L/m ²)	1 X
3	IMPRIMAÇÃO BETUMINOSA IMPERMEABILIZANTE CM-30 (taxa 1,0 L/m ²)	1 X
4	BASE DE BRITA GRADUADA SIMPLES COMPACTADA	15.0



PROJETO BÁSICO

INFRA ESTRUTURA URBANA

FOLHA:
4 / 6

ASSUNTO: IMPLANTAÇÃO DE INFRAESTRUTURA URBANA EM VIA PÚBLICA COMPREENDENDO A EXECUÇÃO DE GUIAS, PAVIMENTAÇÃO ASÁLTICA E BASES, SISTEMA DE DRENAGE DE ÁGUAS PLUVIAIS, GUIAS E SARJETAS SARJETÕES, PASSEIO EM PISO INTERTRAVADO E SINALIZAÇÃO VIÁRIA HORIZONTAL E VERTICAL

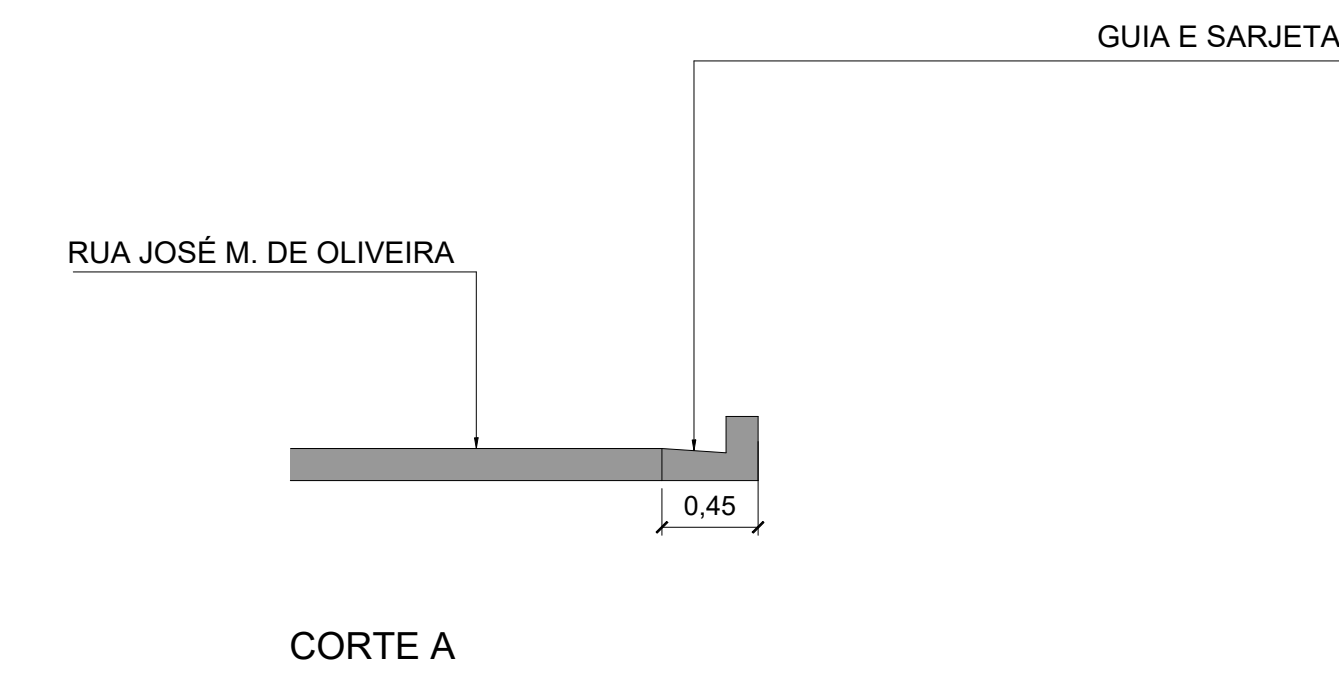
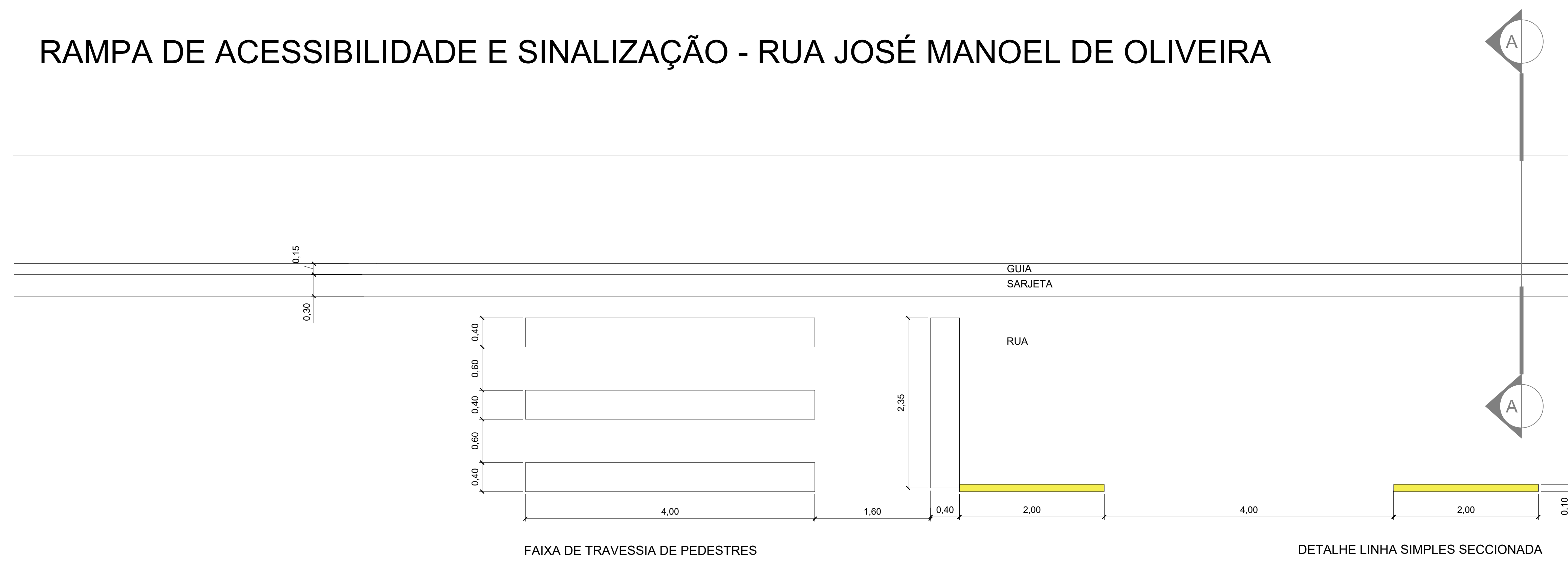
LOCAL: ESTRADA RIBEIRÃO DAS LAJES (PARCIAL) - BAIRRO JD. BELA VISTA
RUA JOSÉ MANOEL DE OLIVEIRA (PARCIAL) - BAIRRO SÍTIO DAS LAJES

PROPRIETÁRIO: PREFEITURA MUNICIPAL DE VARGEM GRANDE PAULISTA | SP

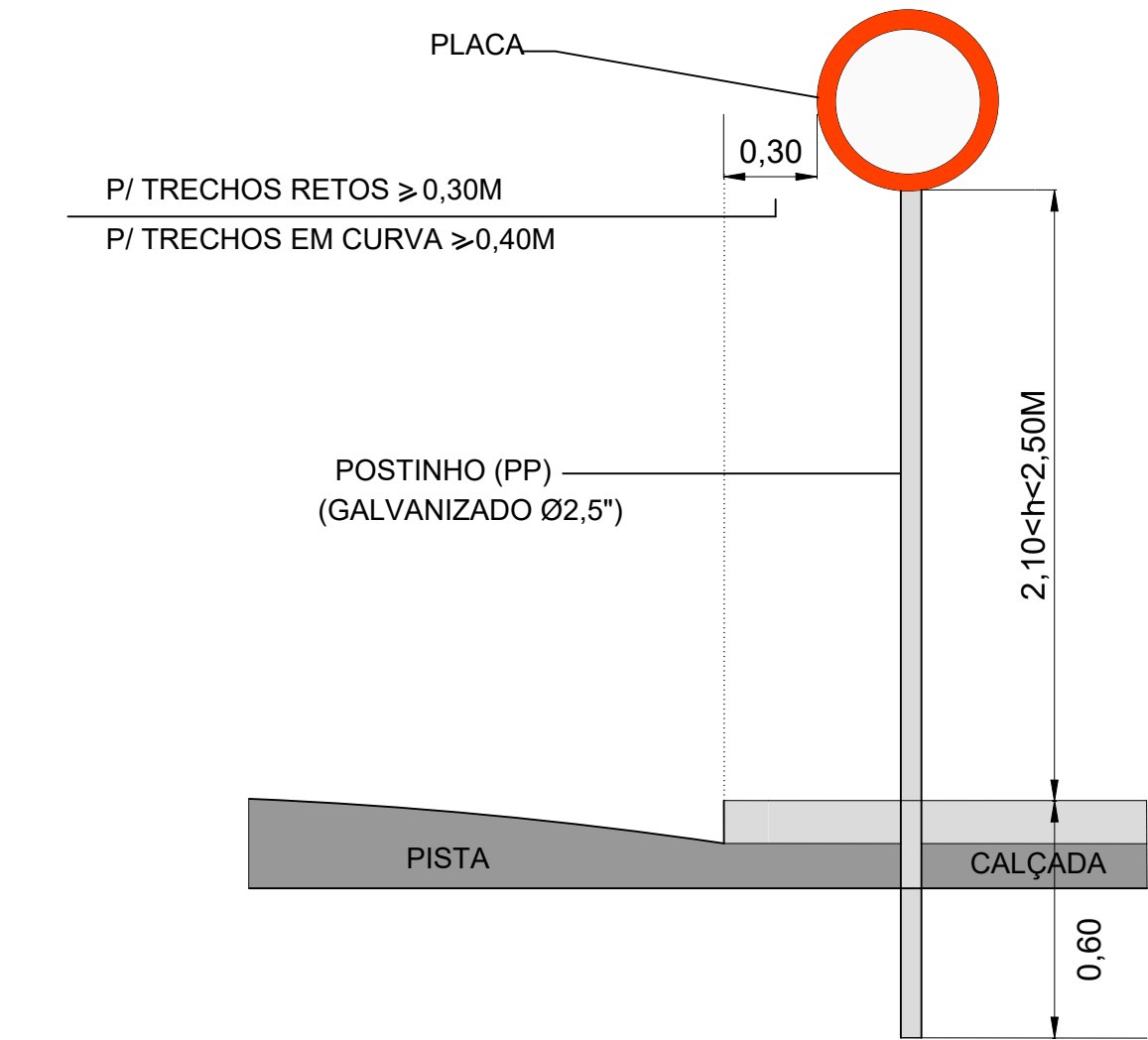
ESCALAS: INDICADAS

SITUAÇÃO SEM ESCALA	VER MAPA
 PREFEITURA DE VARGEM GRANDE PAULISTA <small>SECRETARIA DE PLANEJAMENTO URBANO, HABITAÇÃO E MEIO AMBIENTE</small>	
PETER SANTOS PREFEITO	
JOÃO RAMOS DE ALMEIDA NETO SECRETÁRIO DE OBRAS E SERVIÇOS MUNICIPAIS	
JARQ [®] MAYARA OLIVEIRA GAVIOLLI SEPLAM DIRETORA DE PLANEJAMENTO URBANO AUTOR DO PROJETO BÁSICO CAU: A115915-1 FRT: SH1584931000CT001 E SH58396091000CT001	
DIMENSÕES	VER TABELA
ENG ^o GUSTAVO LOPES MIGUEL SEOSM SECRETARIA DE OBRAS E SERVIÇOS MUNICIPAIS RESPONSÁVEL TÉCNICO / FISCALIZAÇÃO DA OBRA CREA 5069309450-SP ART: 2620201705483 (RETRIFICADORA À 2620201200379)	

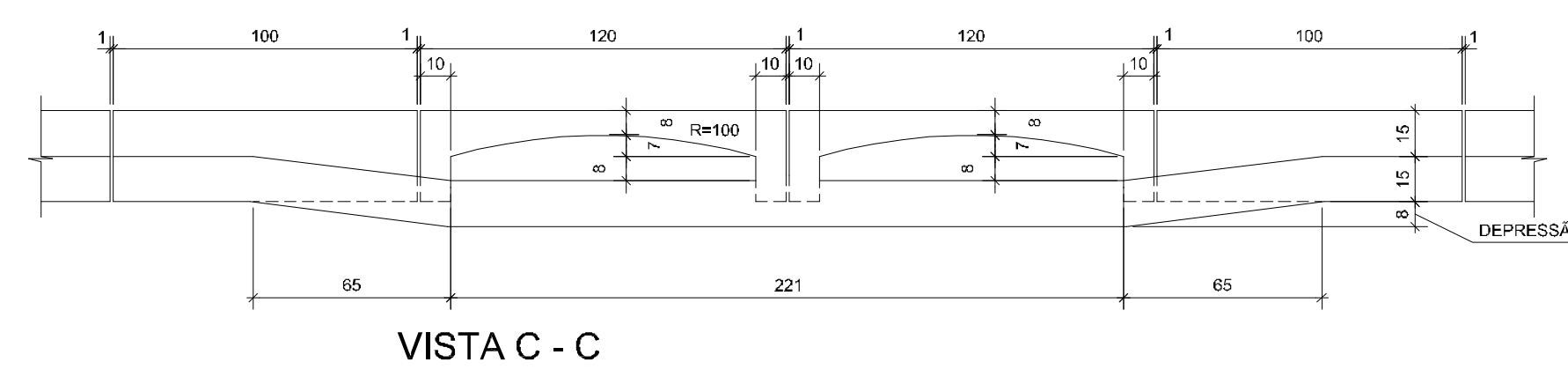
RAMPA DE ACESSIBILIDADE E SINALIZAÇÃO - RUA JOSÉ MANOEL DE OLIVEIRA



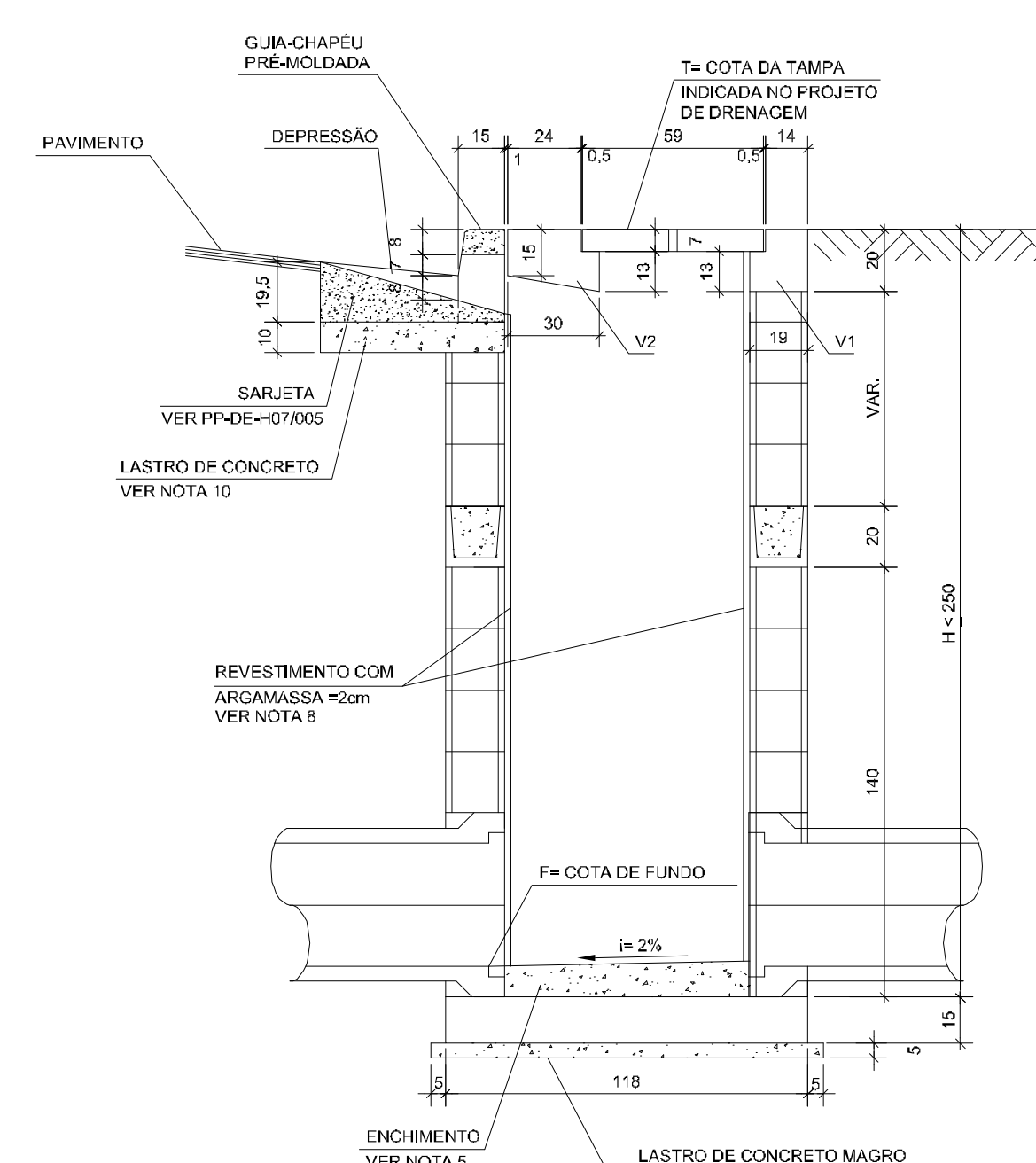
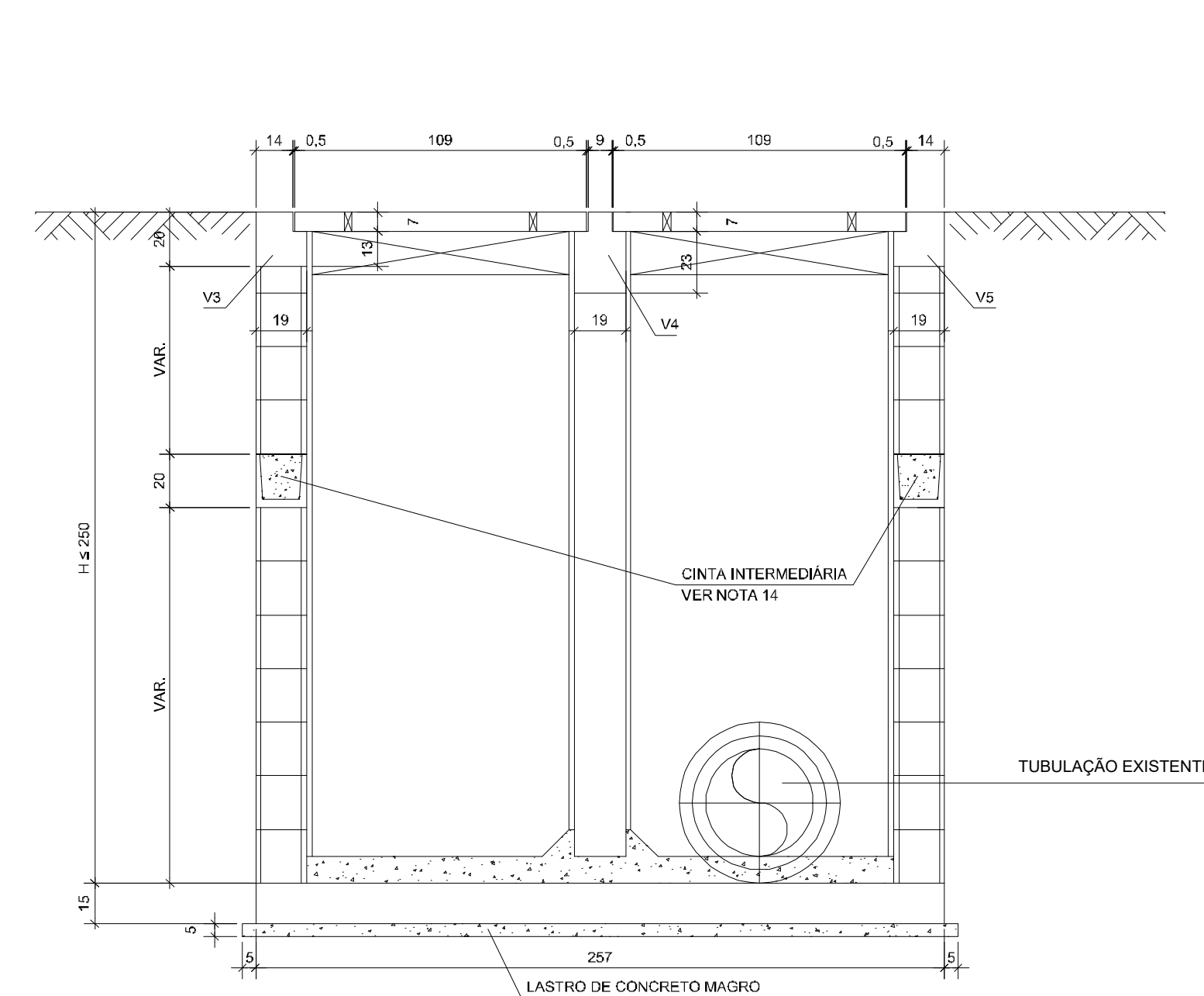
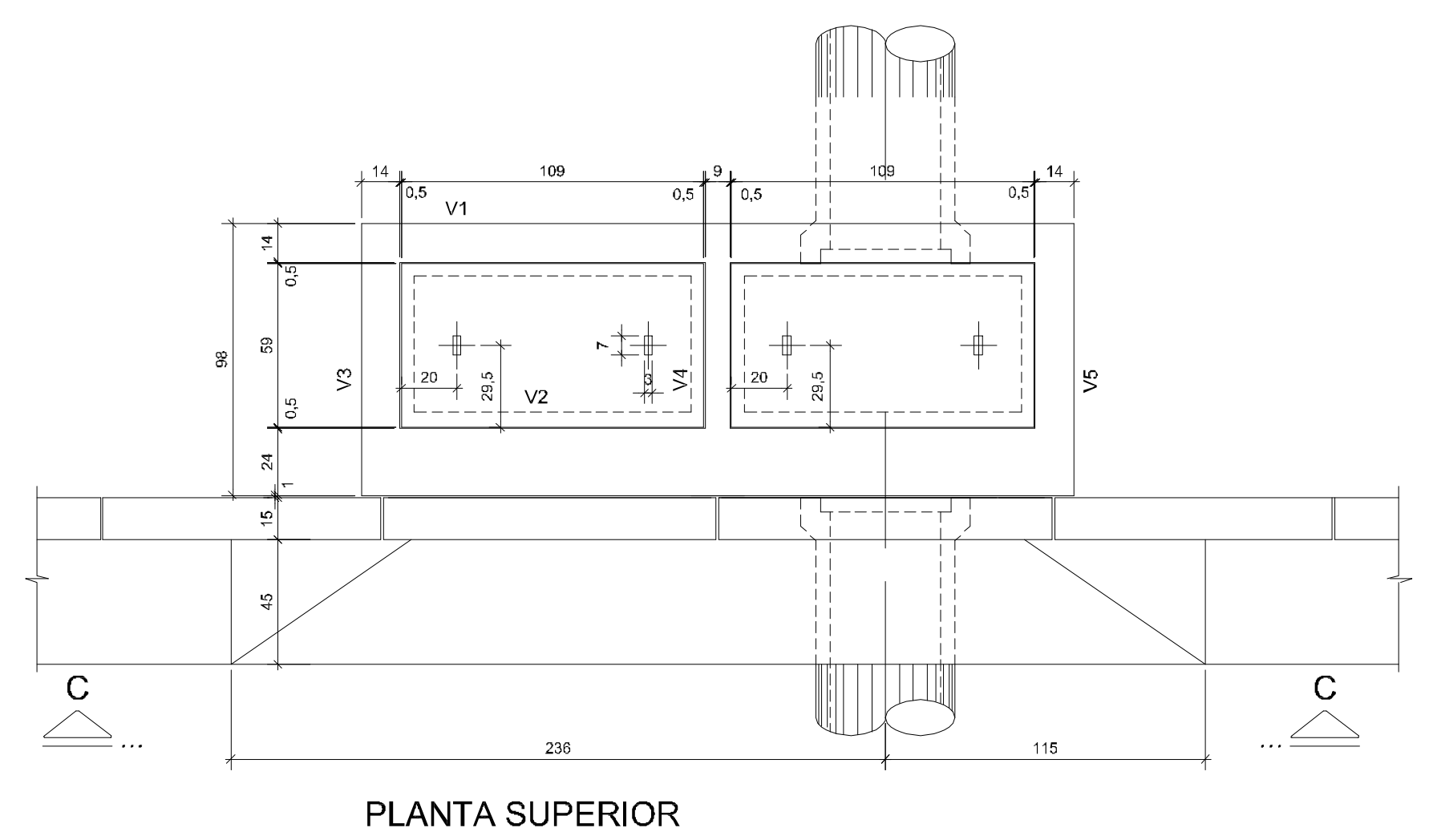
PLACAS	DISCRIMINAÇÃO	QUANT. (unid.)
	A-32b PASSAGEM SINALIZADA DE PEDESTRE	10
	PLACA DE IDENTIFICAÇÃO DE LOGRADOURO	06



BOCA DE LOBO DUPLA



LEGENDA: SEPTO COM GRAUTE E ARMAÇÃO ENCHIMENTO COM GRAUTE

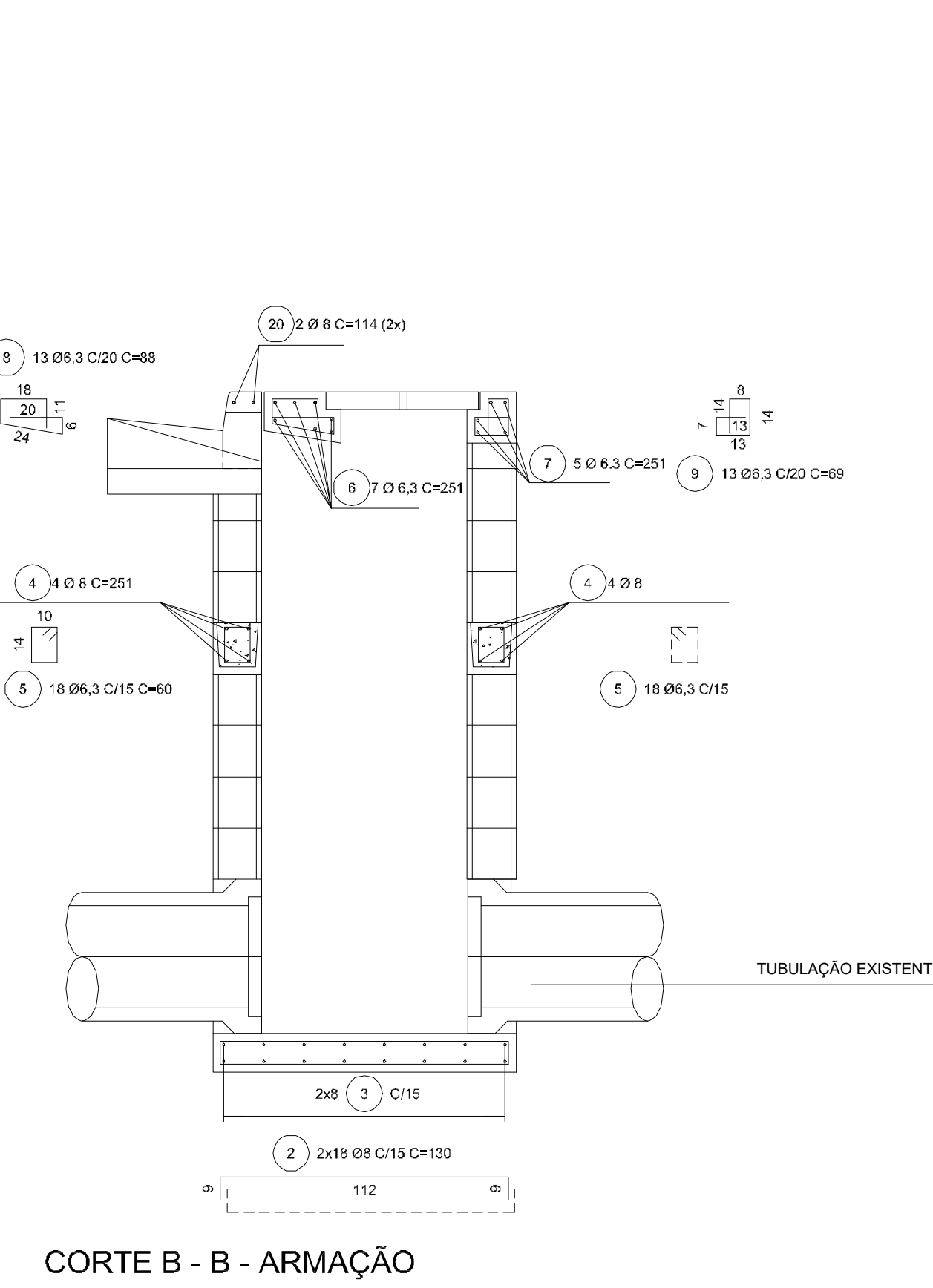
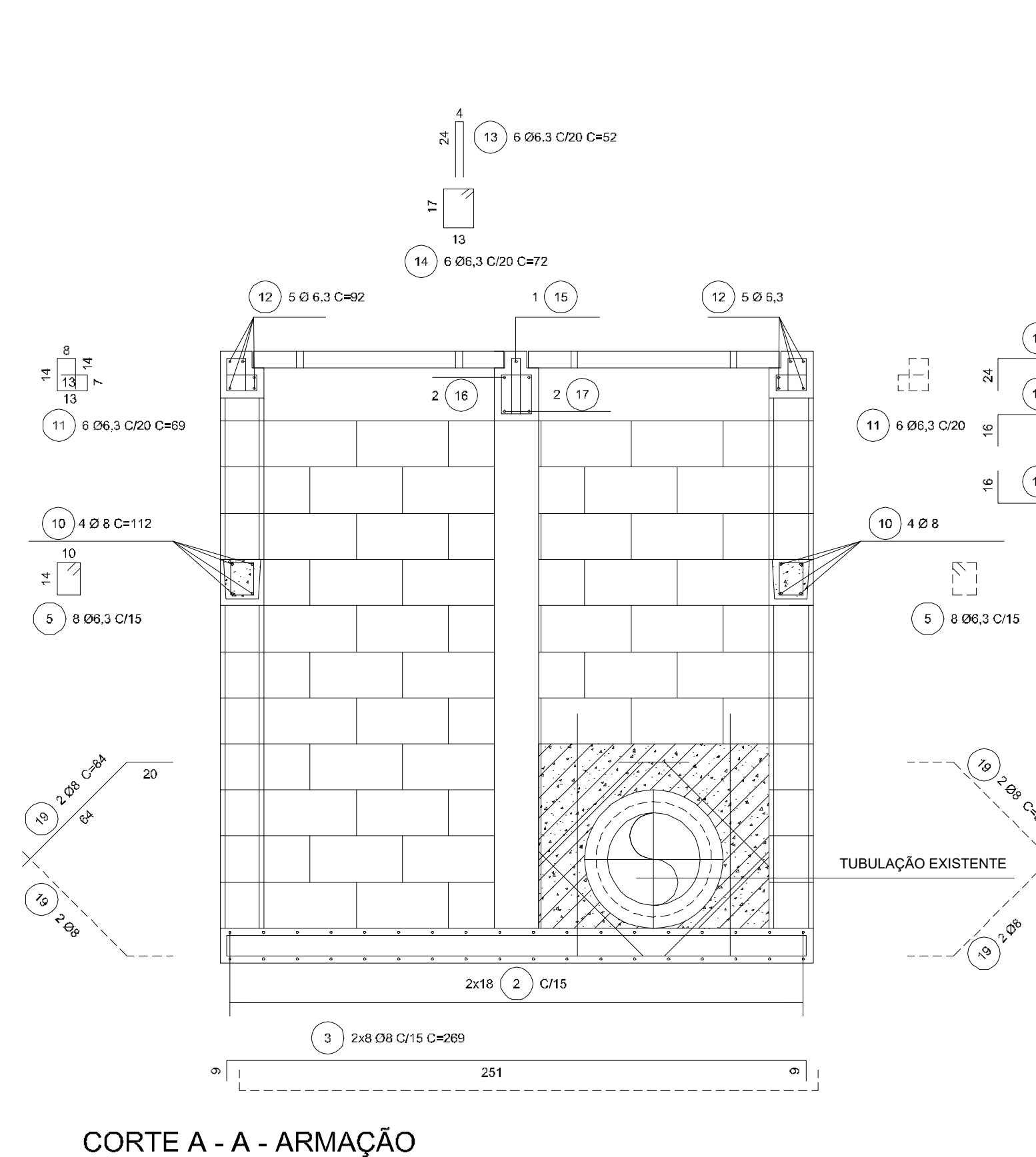
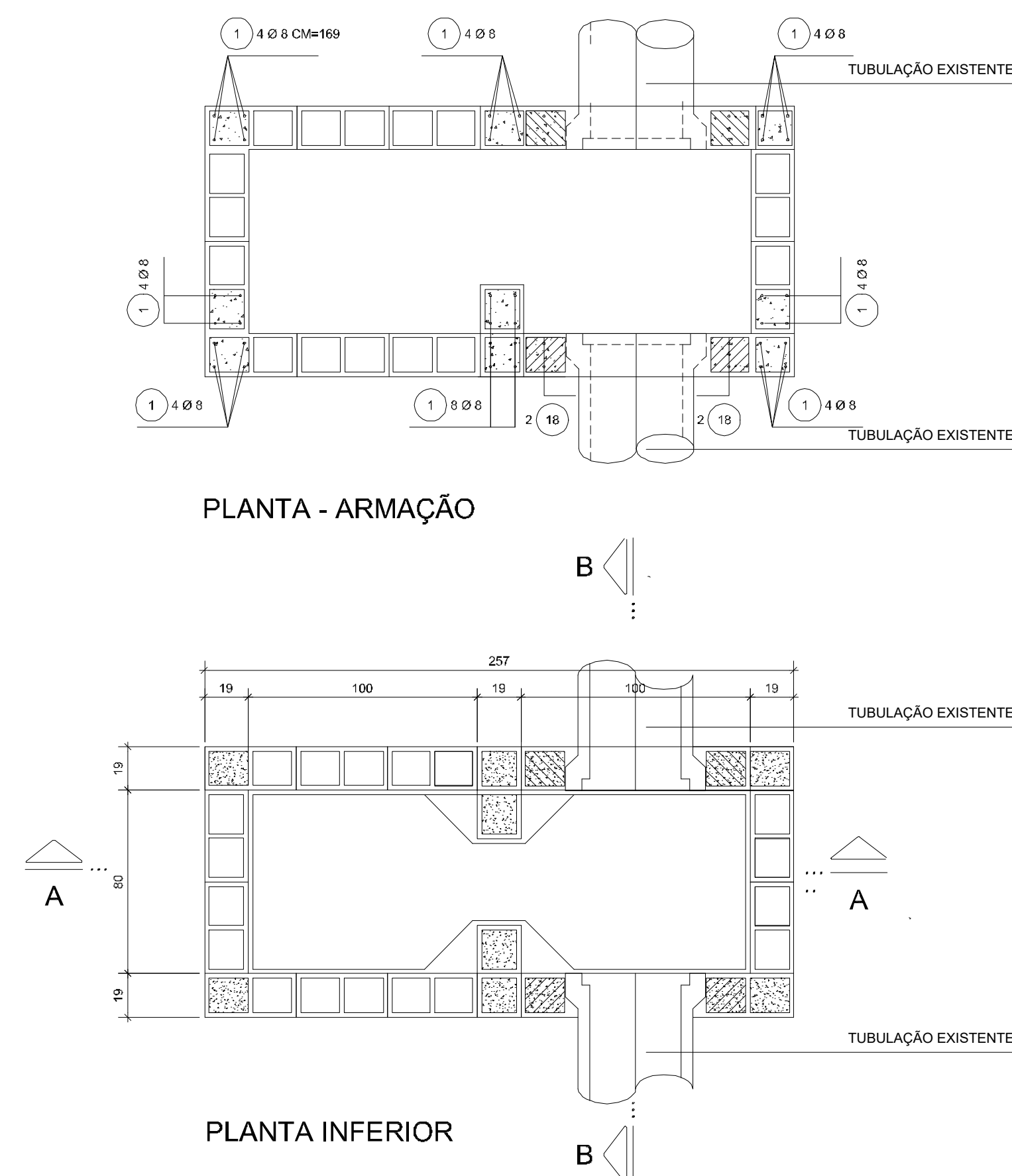


NOTAS:

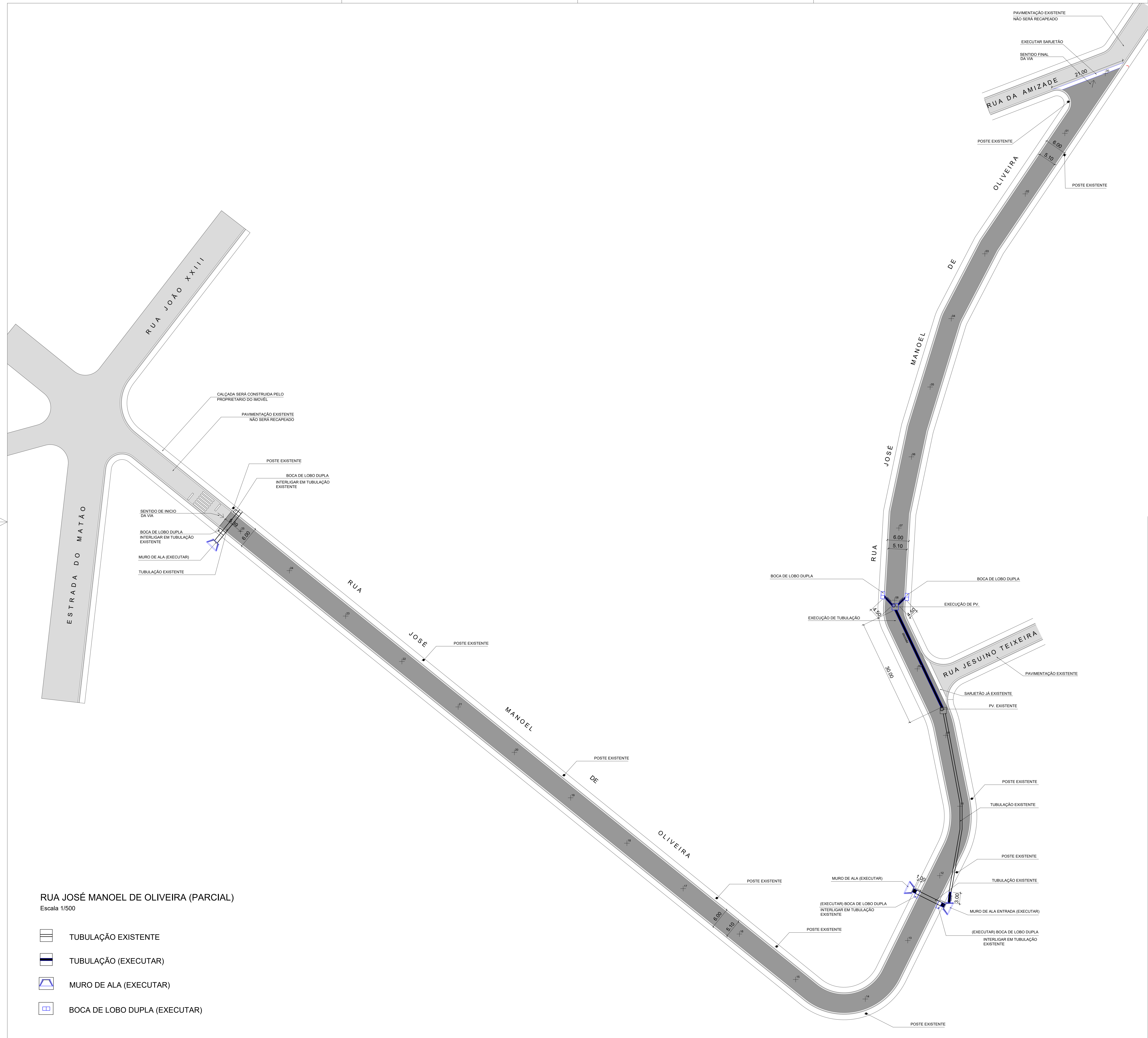
- MEDIDAS EM CENTIMETRO, EXCETO ONDE INDICADO.
- CARACTERÍSTICAS DOS MATERIAIS:
 - CONCRETO ESTRUTURAL - CLASSE C25 ($f_{ck} > 25 \text{ MPa}$)
 - CONSUMO MÍNIMO DE CIMENTO = 300 Kg/m^3 DE CONCRETO
 - CONCRETO MAGRO - CLASSE C10 ($f_{ck} > 10 \text{ MPa}$)
 - AÇO CA-50 ($f_{yk} > 500 \text{ MPa}$)
 - BLOCO EM CONCRETO PARA ALVENARIA ESTRUTURAL
 - RESISTÊNCIA MÍNIMA DO GRAUTE: $f_{gk} > 15 \text{ MPa}$
 - RESISTÊNCIA MÍNIMA DOS BLOCOS: $f_{bk} > 4,5 \text{ MPa}$
 - RESISTÊNCIA MÍNIMA DA ARGAMASSA DE ASSENTAMENTO: $f_{ak} > 8 \text{ MPa}$
- COBRIMENTO DA ARMADURA - $c=3\text{cm}$
- GRAUTE: CONCRETO FEITO COM CIMENTO, AREIA E PEDRISCO, COM "SLUMP" $\geq 15\text{cm}$
- O ENCHIMENTO SERÁ EXECUTADO COM CONCRETO MAGRO.
- OS SEPTOS A SEREM GRAUTEADOS DEVERÃO SER LIMPOS PREVIAMENTE.
- DIMENSÕES DOS BLOCOS ESTRUTURAIS: $19 \times 39 \times 19 / 19 \times 19 \times 19$
- REVESTIMENTO INTERNO COM ARGAMASSA DE CIMENTO E AREIA TRAÇO 1:3, ESPESURA = 2CM, COM USO DE CIMENTO CP-III-RS E POLÍMERO IMPERMEABILIZANTE.
- A COMPACTAÇÃO LATERAL NO CONTORNO DAS BL (0,80m DA FACE EXTERNA DAS PAREDES) DEVERÁ SER FEITA COM EQUIPAMENTO MANUAL.
- O LASTRO DAS SARJETAS, NOS LOCAIS DE EXECUÇÃO DAS DEPRESSÕES NA ENTRADA DAS BOCAS-DE-LOBO DEVERÁ SER DE CONCRETO CLASSE C20 ($f_{ck}=20\text{MPa}$).
- AS QUANTIDADES DAS MEDIDAS FIXAS SE REFEREM À LAJE DE FUNDO, LATRO E PARTE SUPERIOR DA BOCA-DE-LOBO, INCLUINDO VIGA, TAMPA E CINTA.
- AS DIFERENÇAS DE QUANTIDADES REFERENTE ÀS ABERTURAS PARA AS TUBULAÇÕES NÃO FORAM CONSIDERADAS E DEVERÃO SER ESTIMADAS DE ACORDO COM O PROJETO DE DRENAGEM.
- TENSÃO ADMISSÍVEL NO SOLO $> 0,1 \text{ MPa}$
- A CINTA EM BLOCO CANALETA DEVERÁ SER POSICIONADA A MEIA ALTURA DAS PAREDES, EM TODO CONTORNO DA BOCA-DE-LOBO SENDO DISPENSÁVEL PARA BOCAS-DE-LOBO COM ALTURAS MENORES QUE 2 METROS.
- O ENCHIMENTO DE FUNDO DEVERÁ SER REGULARIZADO DE MODO A DIRECIONAR O FLUXO DE ÁGUA PARA O TUBO EFLUENTE.

CORTE A - A

CORTE B - B

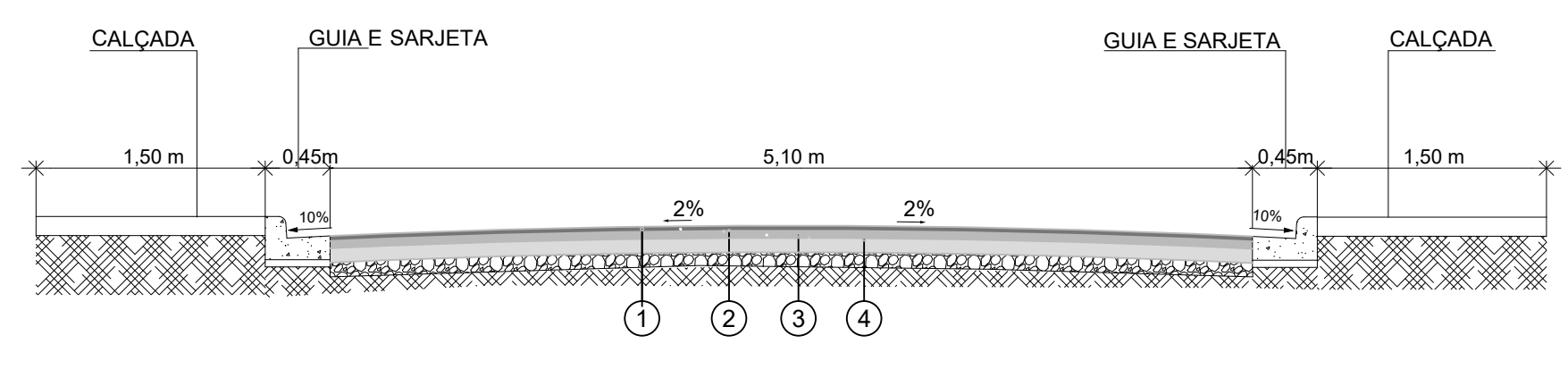


PROJETO BÁSICO		FOLHA:
INFRA ESTRUTURA URBANA		5 / 6
ASSUNTO:	IMPLANTAÇÃO DE INFRAESTRUTURA URBANA EM VIA PÚBLICA COMPREENDENDO A EXECUÇÃO DE GUIAS, PAVIMENTAÇÃO ASÁLTICA E BASES, SISTEMA DE DRENAGEM DE ÁGUAS PLUVIAIS, GUIAS E SARJETAS SARJETÕES, PASSEIO EM PISO INTERTRAVADO E SINALIZAÇÃO VIÁRIA HORIZONTAL E VERTICAL	
LOCAL:	ESTRADA RIBEIRÃO DAS LAJES (PARCIAL) - BAIRRO JD. BELA VISTA RUA JOSÉ MANOEL DE OLIVEIRA (PARCIAL) - BAIRRO SÍTIO DAS LAJES	
PROPRIETÁRIO:	PREFEITURA MUNICIPAL DE VARGEM GRANDE PAULISTA SP	
ESCALAS:	INDICADAS	
SITUAÇÃO SEM ESCALA	 PREFEITURA DE VARGEM GRANDE PAULISTA SECRETARIA DE PLANEJAMENTO URBANO, HABITAÇÃO E MEIO AMBIENTE	
VER MAPA	PETER SANTOS PREFEITO JOÃO RAMOS DE ALMEIDA NETO SECRETÁRIO DE OBRAS E SERVIÇOS MUNICIPAIS JAROP MAYARA OLIVEIRA GAVIOLLI SEPLAM DIRETORA DE PLANEJAMENTO URBANO AUTOR DO PROJETO BÁSICO CAU: A115915-1 FRFT: SH1584931000CT001 E SH8396091000CT001	
DIMENSÕES	VER TABELA	
VER TABELA	ENQº GUSTAVO LOPES MIGUEL SEOSM SECRETARIA DE OBRAS E SERVIÇOS MUNICIPAIS RESPONSÁVEL TÉCNICO / FISCALIZAÇÃO DA OBRA CREA 5069309450-SP ART: 2620201705483 (RETIIFICADORA A 2620201290379)	



LOGRADOURO	EXTENSÃO	LARGURA (LEITO CARROÇÁVEL)	ÁREA
RUA JOSÉ MANOEL DE OLIVEIRA (PARCIAL)	505,40 m	5,10 m	2.577,54 m ²
EMBOCADURA			19,05 m ²
ÁREA TOTAL			2.596,59 m²

SEÇÃO TÍPICA DE PAVIMENTAÇÃO



ESPECIFICAÇÕES TÉCNICAS DE MATERIAIS E SERVIÇOS		
Nº	MATERIAL	ESP. (cm)
1	CONCRETO BETUMINOSO USINADO A QUENTE CBUQ CAMADA DE ROLAMENTO	4.0
2	IMPRIMAÇÃO BETUMINOSA LIGANTE RR-1C (taxa 0,6 L/m ²)	1 X
3	IMPRIMAÇÃO BETUMINOSA IMPERMEABILIZANTE CM-30 (taxa 1,0 L/m ²)	1 X
4	BASE DE BRITA GRADUADA SIMPLES COMPACTADA	15.0

DETALHE GUIA, SARJETA E SARJETÃO



RUA JOSÉ MANOEL DE OLIVEIRA (PARCIAL)
Escala 1/500

- TUBULAÇÃO EXISTENTE
- TUBULAÇÃO (EXECUTAR)
- MURO DE ALA (EXECUTAR)
- BOCA DE LOBO DUPLA (EXECUTAR)

PROJETO BÁSICO

INFRA ESTRUTURA URBANA

FOLHA:
6 / 6

ASSUNTO: IMPLANTAÇÃO DE INFRAESTRUTURA URBANA EM VIA PÚBLICA COMPREENDENDO A EXECUÇÃO DE GUIAS, PAVIMENTAÇÃO ASÁLTICA E BASES, SISTEMA DE DRENAGE DE ÁGUAS PLUVIAIS, GUIAS E SARJETAS SARJETÕES, PASSEIO EM PISO INTERTRAVADO E SINALIZAÇÃO VIÁRIA HORIZONTAL E VERTICAL

LOCAL: ESTRADA RIBEIRÃO DAS LAJES (PARCIAL) - BAIRRO JD. BELA VISTA
RUA JOSÉ MANOEL DE OLIVEIRA (PARCIAL) - BAIRRO SÍTIO DAS LAJES

PROPRIETÁRIO: PREFEITURA MUNICIPAL DE VARGEM GRANDE PAULISTA | SP

ESCALAS: INDICADAS

SITUAÇÃO SEM ESCALA



PITER SANTOS
PREFEITO

JOÃO RAMOS DE ALMEIDA NETO
SECRETÁRIO DE OBRAS E SERVIÇOS MUNICIPAIS

ARQº MAYARA OLIVEIRA GAVIOLLI
SEPLAM | DIRETORA DE PLANEJAMENTO URBANO
AUTOR DO PROJETO BÁSICO

CAU: A115915-1
FRRT: SH1584931000CT01 E SH58396091000CT01

DIMENSÕES

VER TABELA

ENQº GUSTAVO LOPES MIGUEL
SEOSM | SECRETARIA DE OBRAS E SERVIÇOS MUNICIPAIS
RESPONSÁVEL TÉCNICO / FISCALIZAÇÃO DA OBRA
CREA 5069309450-SP
ART: 2620201705483 (RETIIFICADORA À 26202012003739)