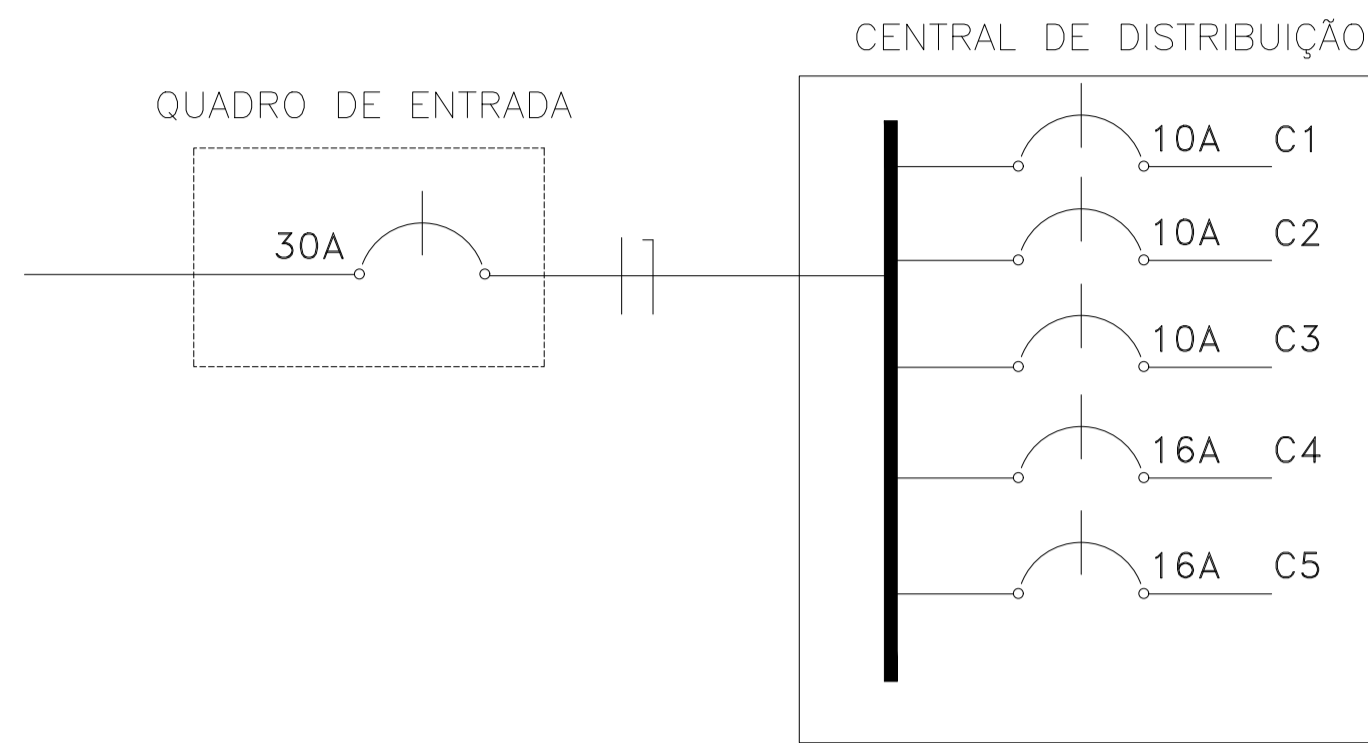


DIAGRAMA UNIFILAR



NOTAS DE ADVERTÊNCIA: (ESTAS NOTAS DEVERÃO SER TRANSCRITAS E FIXADAS EM CADA QUADRO DE DISTRIBUIÇÃO)

1) QUANDO UM DISJUNTOR OU FUSÍVEL ATUA, DESLIGANDO ALGUM CIRCUITO OU A INSTALAÇÃO INTEIRA, A CAUSA PODE SER UMA SOBRECARGA OU UM CURTO-CIRCUITO. DESLIGAMENTOS FREQUENTES SÃO SINAL DE SOBRECARGA. POR ISSO, NUNCA TROQUE SEUS DISJUNTORES OU FUSÍVEIS POR OUTROS DE MAIOR CORRENTE (MAIOR AMPERAGEM) SIMPLEMENTE. COMO REGRA, A TROCA DE UM DISJUNTOR OU FUSÍVEL POR OUTRO DE MAIOR CORRENTE REQUER, ANTES, A TROCA DOS FIOS E CABOS ELÉTRICOS, POR OUTROS DE MAIOR SEÇÃO (BITOLA).

2) DA MESMA FORMA, NUNCA DESATIVE OU REMOVA A CHAVE AUTOMÁTICA DE PROTEÇÃO CONTRA CHOQUES ELÉTRICOS (DISPOSITIVO DDI), MESMO EM CASO DE DESLIGAMENTOS SEM CAUSA APARENTE. SE OS DESLIGAMENTOS FOREM FREQUENTES E, PRINCIPALMENTE, SE AS TENTATIVAS DE RELIGAR A CHAVE NÃO TIVEREM ÊXITO, ISSO SIGNIFICA, MUITO PROVAVELMENTE QUE A INSTALAÇÃO ELÉTRICA APRESENTA ANOMALIAS INTERNAS, QUE SÓ PODEM SER IDENTIFICADAS E CORRIGIDAS POR PROFISSIONAIS QUALIFICADOS. A DESATIVÇÃO OU REMOÇÃO DA CHAVE SIGNIFICA A ELIMINAÇÃO DE PROTETORA CONTRA CHOQUES ELÉTRICOS E RISCO DE VIDA PARA OS USUÁRIOS DA INSTALAÇÃO.

3) CÓDIGO DE CORES DAS FIAÇÕES:
- FASE A: PRETO
- FASE B: VERMELHO
- FASE C: BRANCO
- NEUTRO: AZUL CLARO
- PROTEÇÃO: VERDE
- RETORNO: MARROM OU AMARELO

NOTAS 01:

- CONDUTORES NÃO COTADOS #2,5mm²
- ELETRÓDUTOS NÃO COTADOS #3/4"
NBR 5410/2004-ITEM 6.2.11.1.1: "É VEDADO O USO, COMO ELETRÓDUTO, DE PRODUTOS QUE NÃO SEJAM EXPRESSAMENTE APRESENTADOS E COMERCIALIZADOS COMO TAL. (NOTA: ESTA PROIBIÇÃO INCLUI, POR EXEMPLO, PRODUTOS CARACTERIZADOS POR SEUS FABRICANTES COMO "MANGUEIRAS")."
- ESPECIFICAÇÕES DOS ELETRÓDUTOS CONFORME NBR 15.445/2007
- ELETRÓDUTO TIPO B EMBUTIDO SOB PISO DEVERÁ SER PVC RÍGIDO COM RESISTÊNCIA MECÂNICA CORRUGADO (CONFORME CODIFICAÇÃO DE CORES CITADA ABAIXO) COM RESISTÊNCIA MECÂNICA MÉDIA (750N) OU PESADA (1250N) (NÃO PROPAGANTE DE CHAMA).
- ELETRÓDUTO TIPO B APARENTE (ACIMA DO FORRO) DEVERÁ SER EM FERRO GALVANIZADO OU AÇO ZINCADO, TAMBÉM PODERÁ SER UTILIZADO EMBUTIDO CASO HAJA OBRIGAÇÃO/NECESSIDADE.
- ELETRÓDUTOS RÍGIDOS P/ INSTALAÇÕES APARENTES INTERNAS EM FERRO GALVANIZADO OU AÇO ZINCADO
- CODIFICAÇÃO DE CORES PARA ELETRÓDUTOS:
*LEVE: AMARELO (P/ELETRÓDUTOS RÍGIDOS OU FLEXÍVEIS CORRUGADOS)
*LEVE: PRETO C/ FAIXAS COEXTRUDADAS AMARELAS (P/ELETRÓDUTOS FLEXÍVEIS PLANOS)
*MÉDIO: LARANJA (P/ELETRÓDUTOS RÍGIDOS OU FLEXÍVEIS CORRUGADOS)
*MÉDIO: PRETO C/ FAIXAS COEXTRUDADAS CINZAS (P/ELETRÓDUTOS FLEXÍVEIS PLANOS)
*PESADO: PRETO (P/ELETRÓDUTOS RÍGIDOS OU FLEXÍVEIS CORRUGADOS)
*PESADO: PRETO C/ FAIXAS COEXTRUDADAS AZUIS (P/ELETRÓDUTOS FLEXÍVEIS PLANOS)
- CONDUTORES INSTALADOS EM ELETRÓDUTOS NO PISO DEVERÃO SER TIPO PVC-70°C (0,6/1KV) P/ ÁREAS EXTERNAS
- POR EXIGÊNCIA DA NBR-5410/2004, ESTE PROJETO FOI ELABORADO UTILIZANDO-SE O DISPOSITIVO CONTRA CORRENTE DE FUGA (DISPOSITIVO "DR"), EM LOCAIS ÚMIDOS OU C/ RISCO DE INCENDIO. A UTILIZAÇÃO DESTES DISPOSITIVOS, EM APARELHOS RESISTIVOS (CHUVEIRO, TORNEIRAS ELÉTRICAS, ETC.), SÓ SE TORNA EFICIENTE SE ESTES FOREM BLENDADES E APROPRIADOS PARA USO COM O "DR".
- CONSIDERANDO A CAPACIDADE DE CONDUÇÃO DE CORRENTE DOS CONDUTORES INSTALADOS EM ELETRÓDUTO, ESTES CONDUTORES DEVEM SER DISPOSTOS EM CAMADAS E EM TRIFÓLIO (OU SEJA, AGRUPADOS POR CIRCUITO).
- TODAS AS TOMADAS DEVERÃO SER CONFORME PADRÃO EXIGIDO PELA NBR-14136/NBR-5410.
- AS FIRMAS EXECUTORAS DEVEM ANALISAR A VIABILIDADE TÉCNICA DOS PROJETOS. CASO EXISTA ALGUMA PROBABILIDADE DE UMA EXECUÇÃO INSATISFATÓRIA, O PROJETISTA DEVE SER AVISADO PARA REFORMULAÇÃO DO REFERIDO PROJETO. NÃO EXECUTAR NADA EM CASO DE DÚVIDAS.
- É OBRIGATORIA A IDENTIFICAÇÃO DOS CONDUTORES POR INTERMÉDIO DE CODIFICAÇÃO POR CORES, PODENDO SER UTILIZADOS CABOS COLORIDOS OU APLICAÇÃO DE FITA ISOLANTE COLORIDA SOBRE OS SOBRE OS MESMOS, NAS SEGUINTES CORES:
- FASE A: PRETO
- FASE B: VERMELHO
- FASE C: BRANCO
- NEUTRO: AZUL CLARO
- PROTEÇÃO: VERDE
- RETORNO: MARROM OU AMARELO
DENTRO DAS CAIXAS DE DERIVAÇÃO OS CABOS DO BARRAMENTO DEVERÃO SER IDENTIFICADOS A CADA INTERVALO DE 0,50 METROS.
- AS ELETRICALHAS, LEITOS OU PERFILADOS DEVERÃO SER EM CHAPA GALVANIZADA ZINCADA POR IMERSÃO A QUENTE COM COBERTURA DE 18 MICRAS POR FACE.
- ONDE FOR DEFINIDO QUE OS CABOS DEVERÃO SER TIPO EPR 90°C (0,6/1KV) NÃO PODERÃO SER UTILIZADOS CABOS TIPO PVC 70°C (0,6/1KV).
- ESTE PROJETO NÃO CONTEMPLA ESPECIFICAÇÕES DE LUMINÁRIAS. PORTANTO CONSULTAR PROJETO LUMINOTÉCNICO.

OBS. (QUADROS GERAIS DE BAIXA TENSÃO):

- PARA PROVER OS QUADROS DE PROTEÇÃO CONTRA OPERAÇÃO INDEVIDA RECOMENDAMOS A INSTALAÇÃO DE PORTAS DE ACESSO SOBREPOSTAS AOS QUADROS
- QUADRO DE DISTRIBUIÇÃO DEVE TER CAPACIDADE DE ELEMENTOS COMPATÍVEL COM O PROJETO, APRESENTAR IP-40 NO MÍNIMO E ESTAR DE ACORDO COM OS PADRÕES TTA/PTTA - NBR IEC 80439-1/2003.
- A MONTAGEM DE TODOS OS QUADROS DEVE SER REALIZADA POR PESSOAL QUALIFICADO, E ATENDER A TODAS AS NORMAS PERTINENTES.
- O PROFISSIONAL RESPONSÁVEL PELA MONTAGEM DOS QUADROS DEVE REVER O DIMENSIONAMENTO FÍSICO DAS CAIXAS E PROJETAR A MELHOR DISTRIBUIÇÃO INTERNA DAS LIGAÇÕES E DOS COMPONENTES.

NOTAS DA EQUATORIAL (NTC-04-REV. 3):

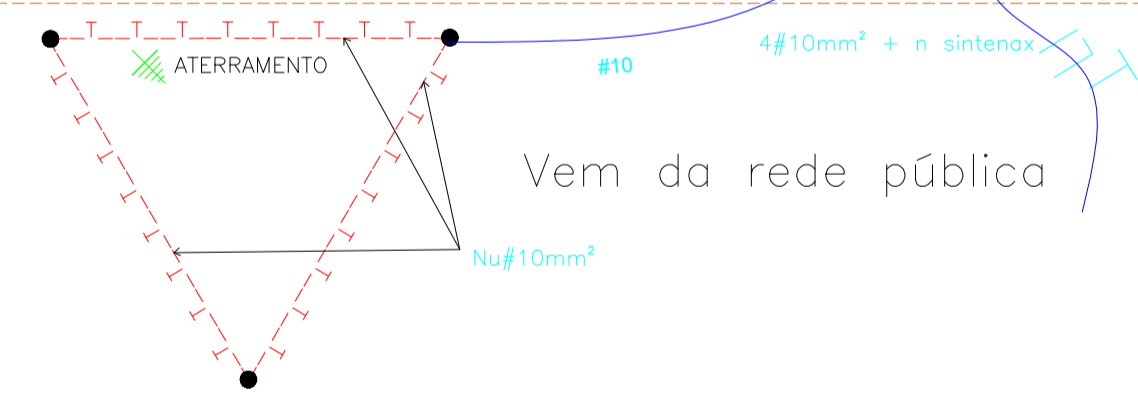
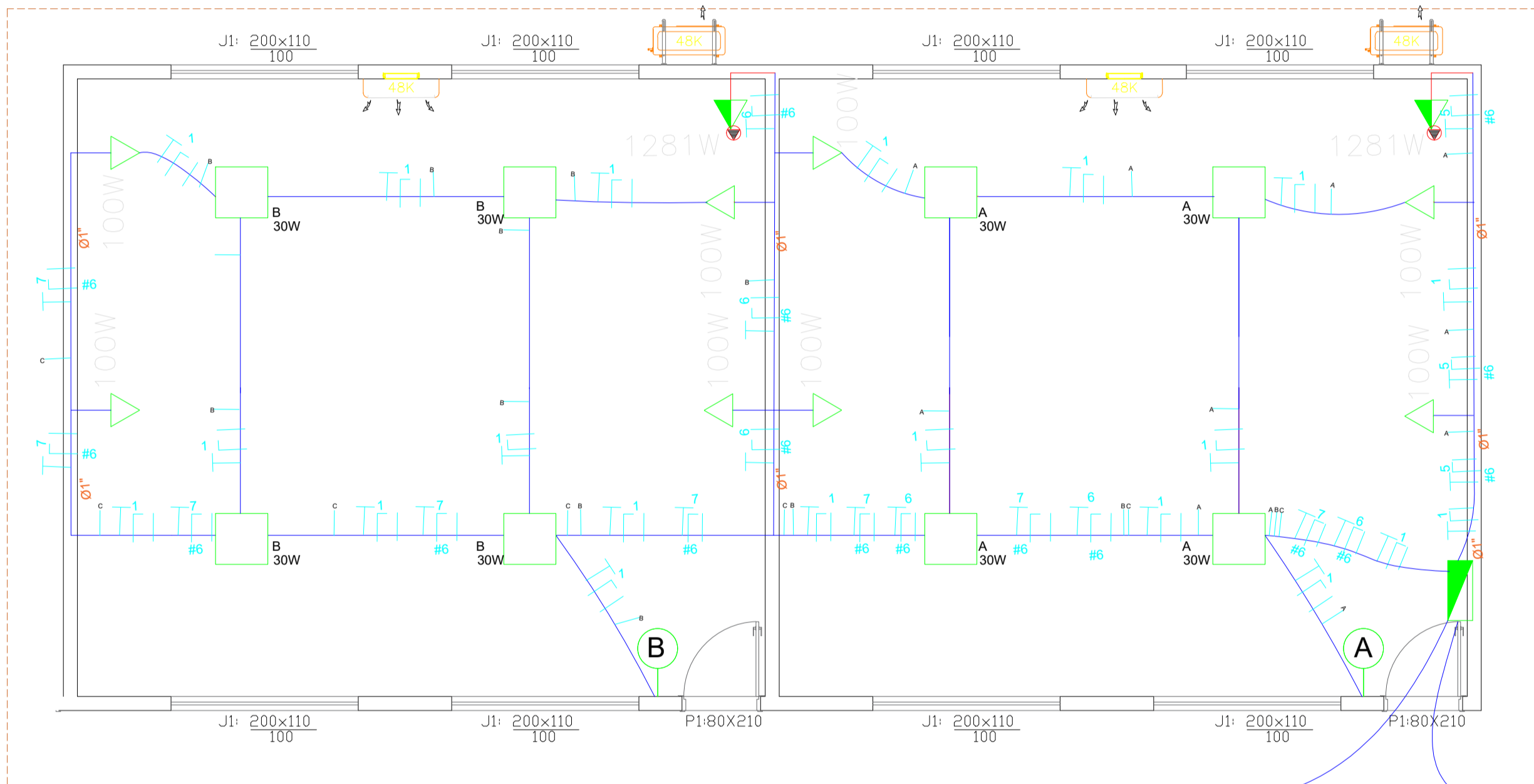
- A EQUATORIAL, A SEU CRITÉRIO, PODERÁ CONFERIR A CARGA INSTALADA NA UNIDADE CONSUMIDORA, PODENDO NÃO EFETUAR A LIGAÇÃO CASO A CARGA ENCONTRADA NÃO ESTEJA COMPATÍVEL COM A CATEGORIA DE ATENDIMENTO SOLICITADA.
- A EQUATORIAL PODERÁ ATENDER A UNIDADE CONSUMIDORA EM TENSÃO SECUNDÁRIA DE DISTRIBUIÇÃO COM LIGAÇÃO FÍSICA OU TRAFEGADA, ANDA QUE A MESMA NÃO APRESENTE CARGA SUFICIENTE PARA TANTO, DESDE QUE O CONSUMIDOR RESPONSABILIZE-SE PELO PAGAMENTO DA DIFERENÇA DE PREÇO DO MEDIDOR E RAMAL DE LIGAÇÃO A SEREM INSTALADOS, BEM COMO EVENTUAIS CUSTOS DE ADAPTAÇÃO DA REDE, CONFORME PREVISTO NA RESOLUÇÃO 456 DA ANEEL.

NOTA IMPORTANTE SOBRE QUADROS:

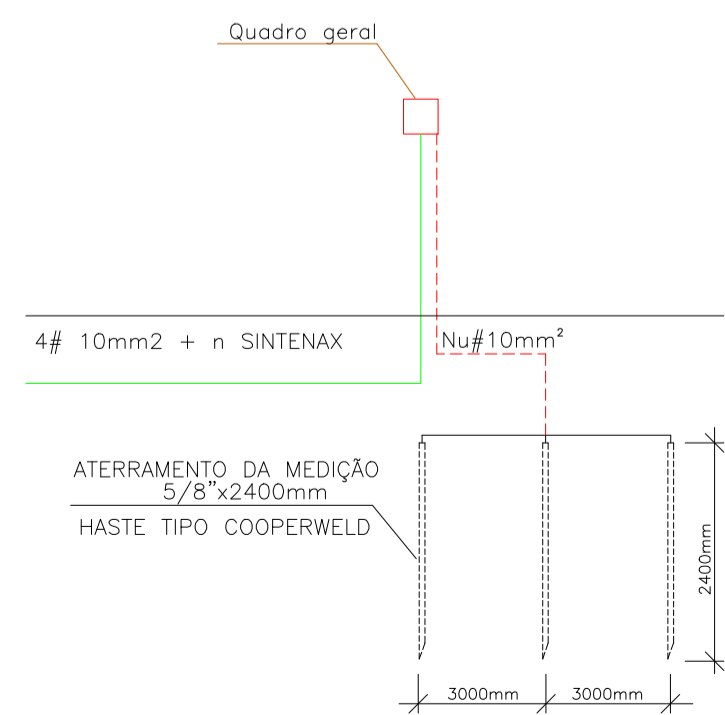
OS QUADROS DE DISTRIBUIÇÃO DEVERÃO SER PADRÃO DIN COM BARRAMENTOS DE FASES HORIZONTAIS.

NOTA FIAÇÕES ELÉTRICAS

OS CONDUTORES DEVERÃO SER DO TIPO NÃO PROPAGANTE DE CHAMA NÃO HALOGENADO E NÃO EMITIREM FUMAÇA E/OU GÁS TÓXICO COMO A LINHA AFUMEM DA PRYSMAN, APTOX DA FICAP OU OUTRA SIMILAR.



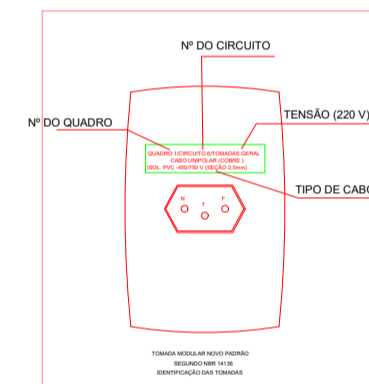
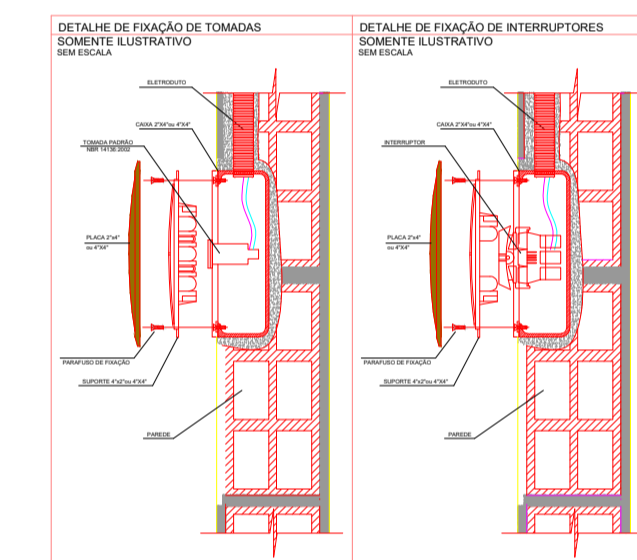
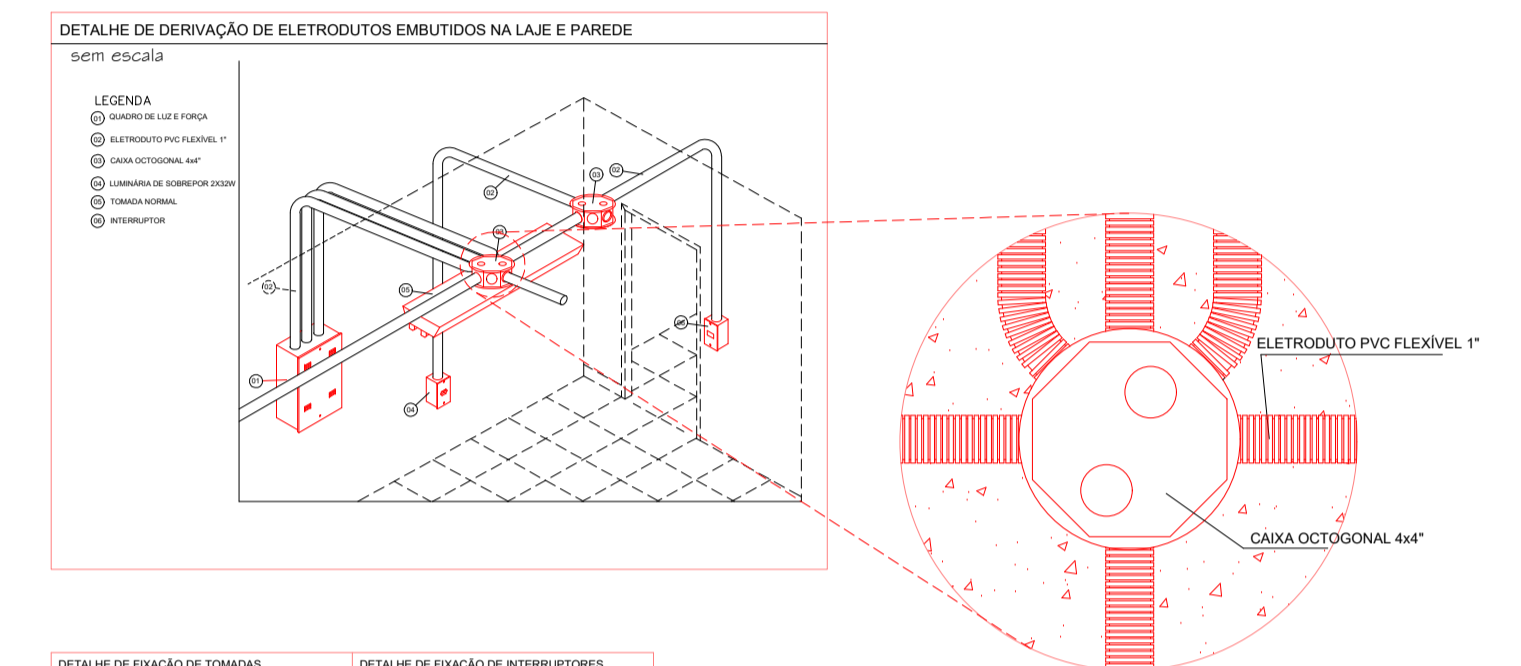
DETALHE DO ATERRAMENTO



Circ.	Descrição	Iluminação	Tomadas	Ar Condicionado	Pot.	Pot. V.A.	Demanda (k)	Fat. Pot.	Corr. A	Fases	Prot.	Cond. mm2	Fases	Obs.
1	Iluminação Interna	12	100W	815W 1281W 1720W	360.0	367.34	100%	0.98	1.67	1	10A	2.5	C	-
2	Tomadas de Uso Comum Sala 1		4		400.0	416.67	100%	0.96*	1.89	1	10A	2.5	C	-
3	Tomadas de Uso Comum Sala 2		4		400.0	416.67	100%	0.96*	1.89	1	10A	2.5	C	-
4	Ar Condicionado Sala 1			1	1281.0	1334.37	82%	0.96	6.07	1	16A	6.0	B	48000 BTUs
5	Ar Condicionado Sala 2			1	1281.0	1334.37	82%	0.96	6.07	1	16A	6.0	B	48000 BTUs
6														
7														
RES.	Circuito Reserva													
Total		12	8	2	3722.00	3969.42								

LEGENDA

- CENTRAL DE DISTRIBUIÇÃO
 - PONTO DE LUZ NO TETO - TIPO PLAFON LED QUADRADA (40x40) x 30 W
 - TOMADA BAIXA
 - TOMADA ALTA
 - TOMADA AR CONDICIONADO
 - INTERRUPTOR 1 SEÇÃO
 - INDICAÇÃO DE FIOS NA TUBULAÇÃO (TERRA, FASE, NEUTRO E RETORNO)
 - ELETRÓDUTO NA PAREDE
- OBS.: Eletrodutos não cotados= 3/4"
Condutores não cotados= 2,5mm



INTERESSADO: _____

ESCOLA MUNICIPAL HENRIQUE DE PASSOS PEREIRA

CONSTRUÇÃO DE SALAS DE AULA

ENDEREÇO:
RUA 5, Nº 76, CENTRO, NOVA ROMA-GO

ÁREA DO TERRENO: 1.000,00 M2 | ÁREA PERMEÁVEL: 100,00 M2 | ÁREA EDIFICADA: 100,00 M2 | ÁREA A DEMOLIR: 0,00 M2 | ÁREA TOTAL CONSTRUÇÃO: 100,00 M2

AUTOR: ENGENHEIRO CIVIL MARCOS TADEU FERREIRA ANDRADE CREA-GO 8.142/D

PRÓPRIETÁRIO: FUNDO MUNICIPAL DE EDUCAÇÃO DE NOVA ROMA-GO CNPJ/ISA 758.890001-00

TIPO DE PROJETO: ELÉTRICO

CONTEÚDO:
QUADRO UNIFILAR
QUADRO DE CARGAS
DETALHE CONSTRUTIVO
PLANTA BAIXA

DESENHO:
TABELA:
DATA: JAN/2026 | ESCALA: INDICADA | REVISÃO: 000 | Nº PROJETO: 102026000431 | FRONTEIRA:
REV: 000 | DATA: 000 | DISCIPLINA: 000 | VISTO: 000