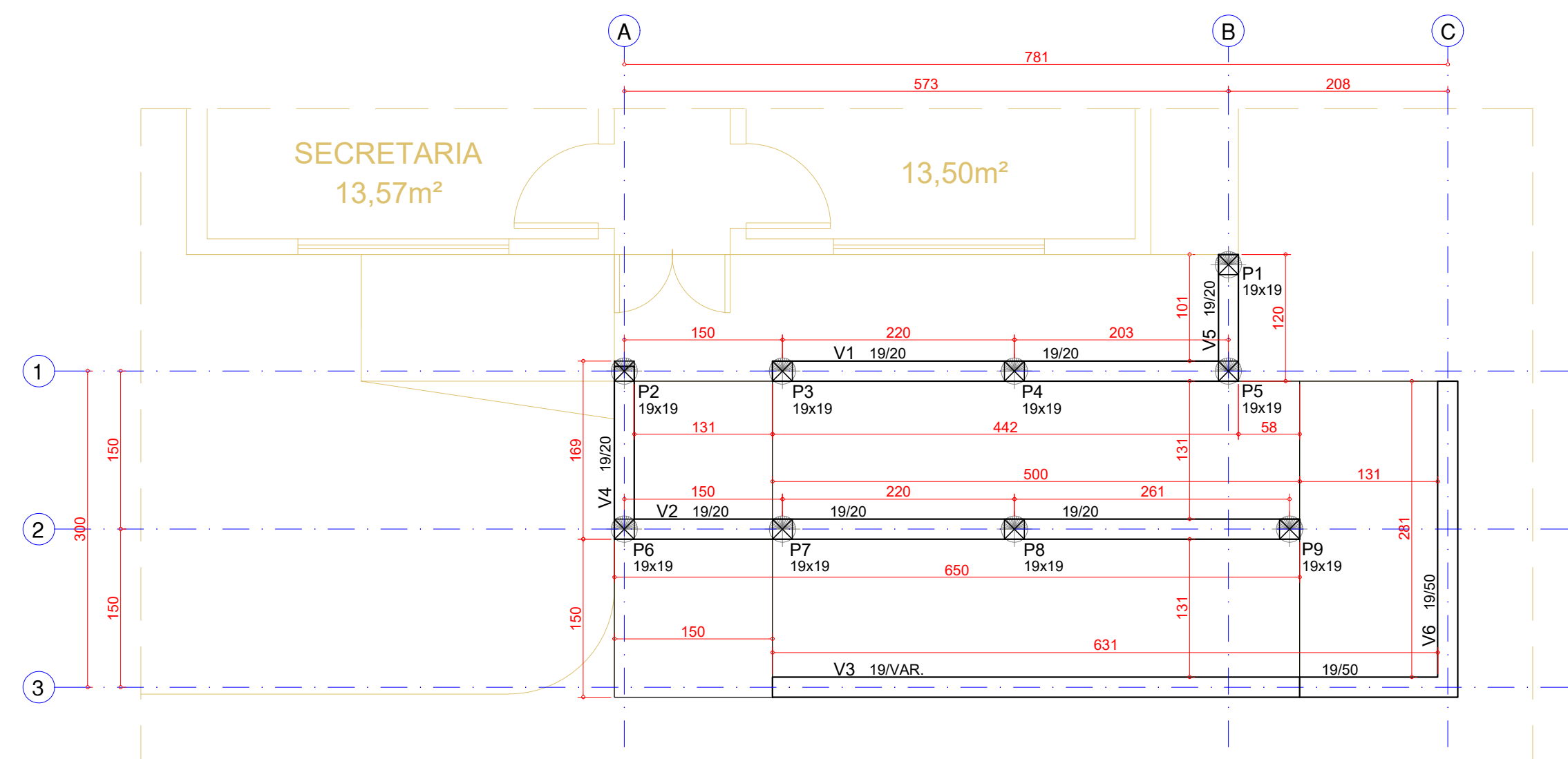
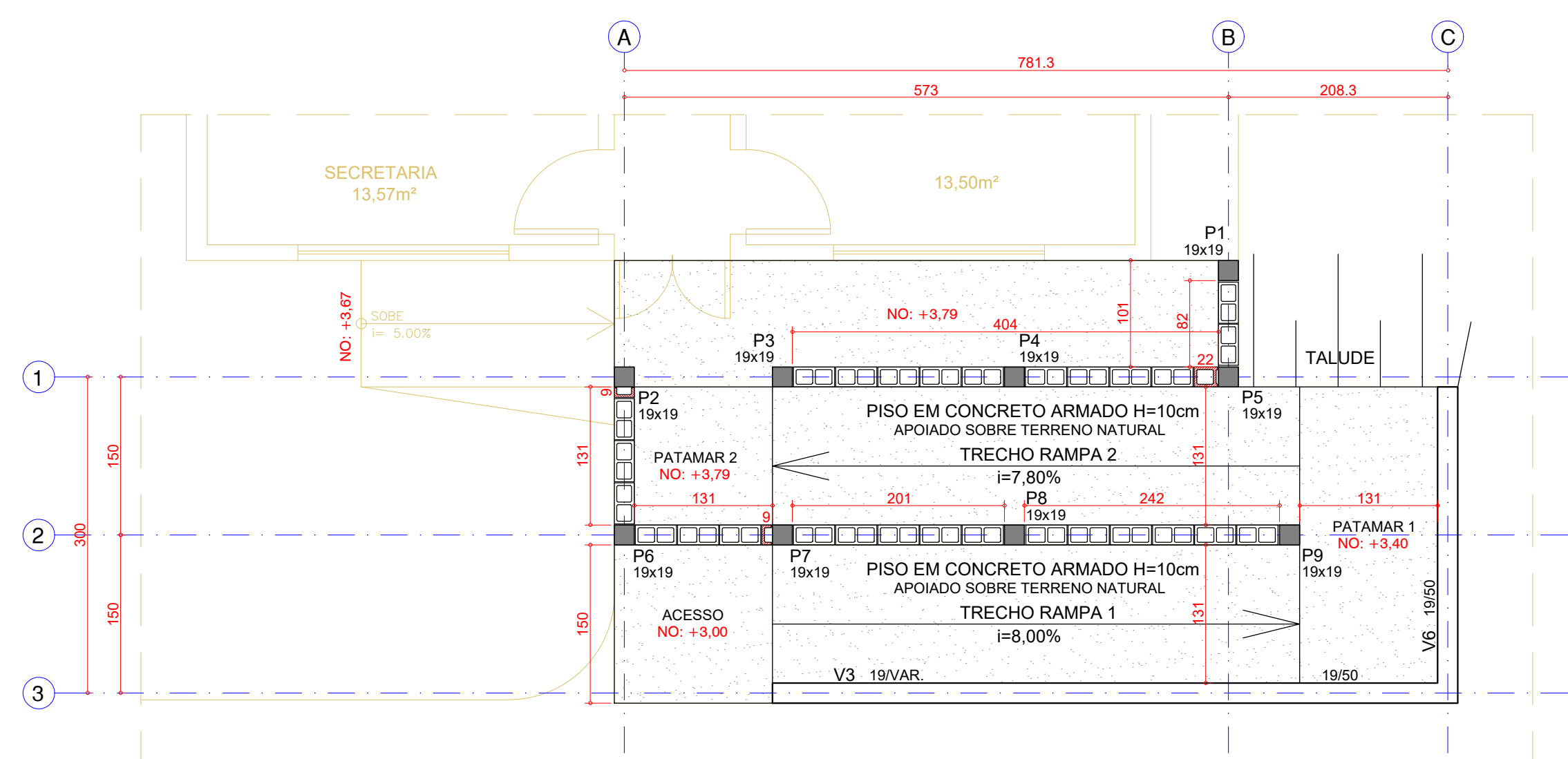


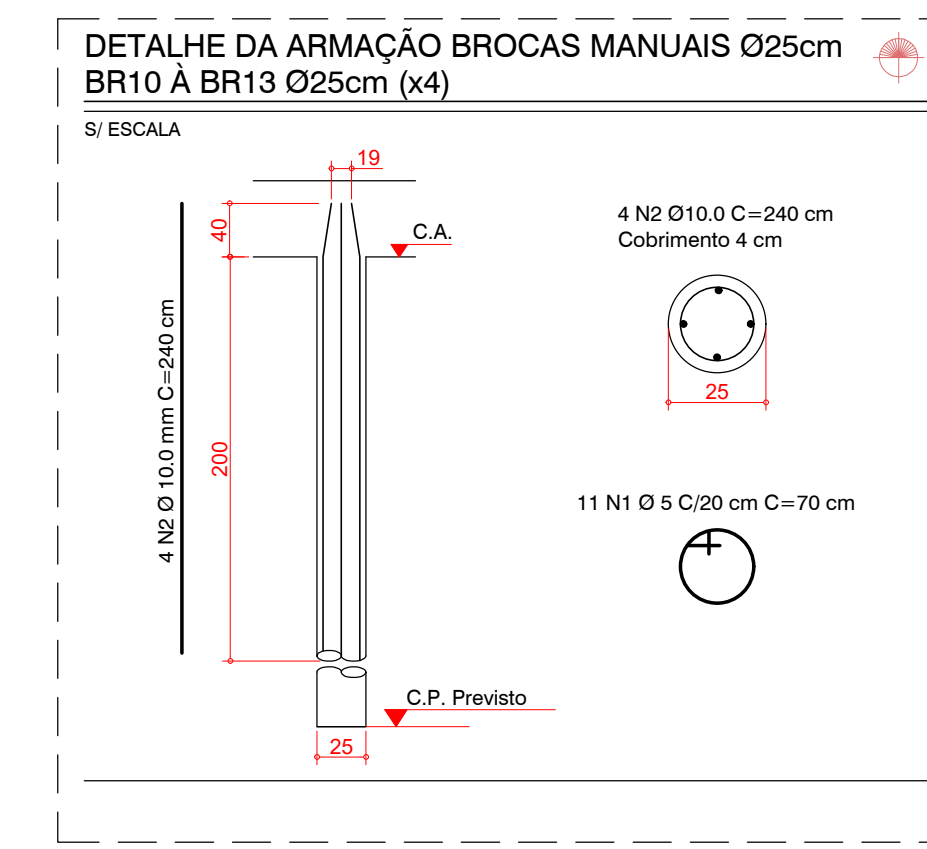
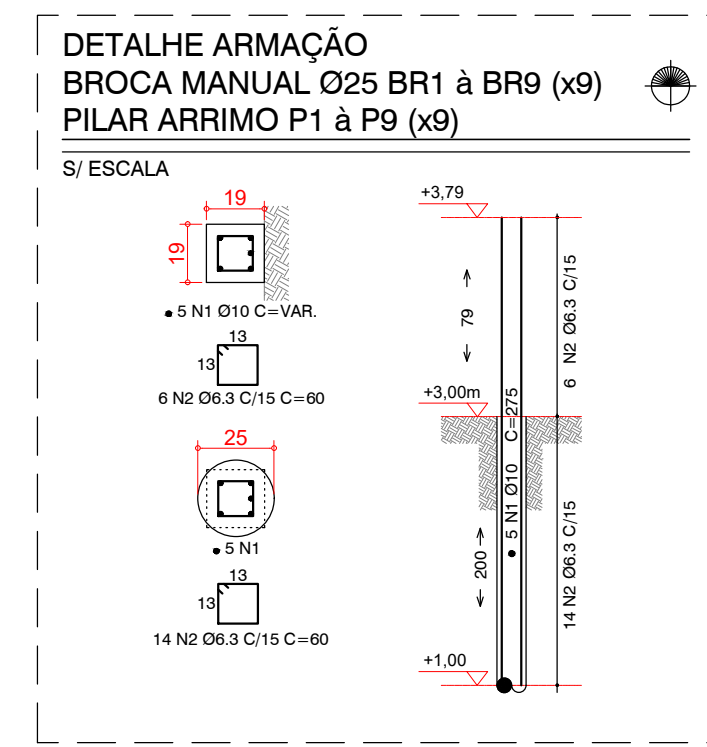
LOCAÇÃO FUNDAÇÃO  
COTA: +3,00 m  
ESC.: 1:50



PLANTA DE FÔRMA / LOCAÇÃO DE PILARES  
COTA: +3,00 m  
ESC.: 1:50



PLANTA DE FÔRMA  
MODULAÇÃO ALVENARIA ESTRUTURAL  
ESC.: 1:50



LEGENDA - FUNDAÇÃO

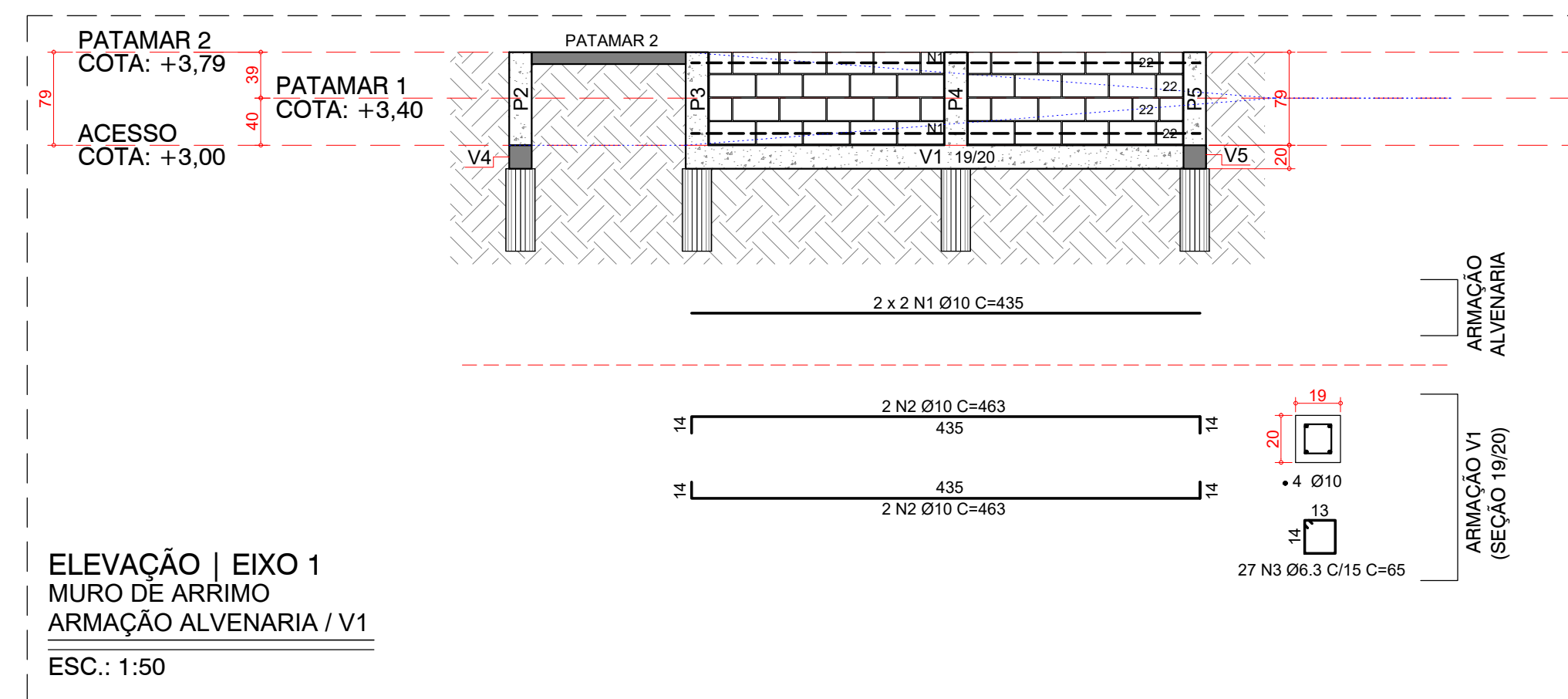
- BROCA MANUAL Ø25 cm
- CAPACIDADE DE CARGA MÁXIMA UTILIZADA: 2 t
- TENSÃO DE TRABALHO DE 4,50 MPa
- PROFUNDIDADE ESTACAS: 2,00m
- QUANTIDADE: 9 BROCAS

INDICAÇÃO DE FUNDAÇÃO

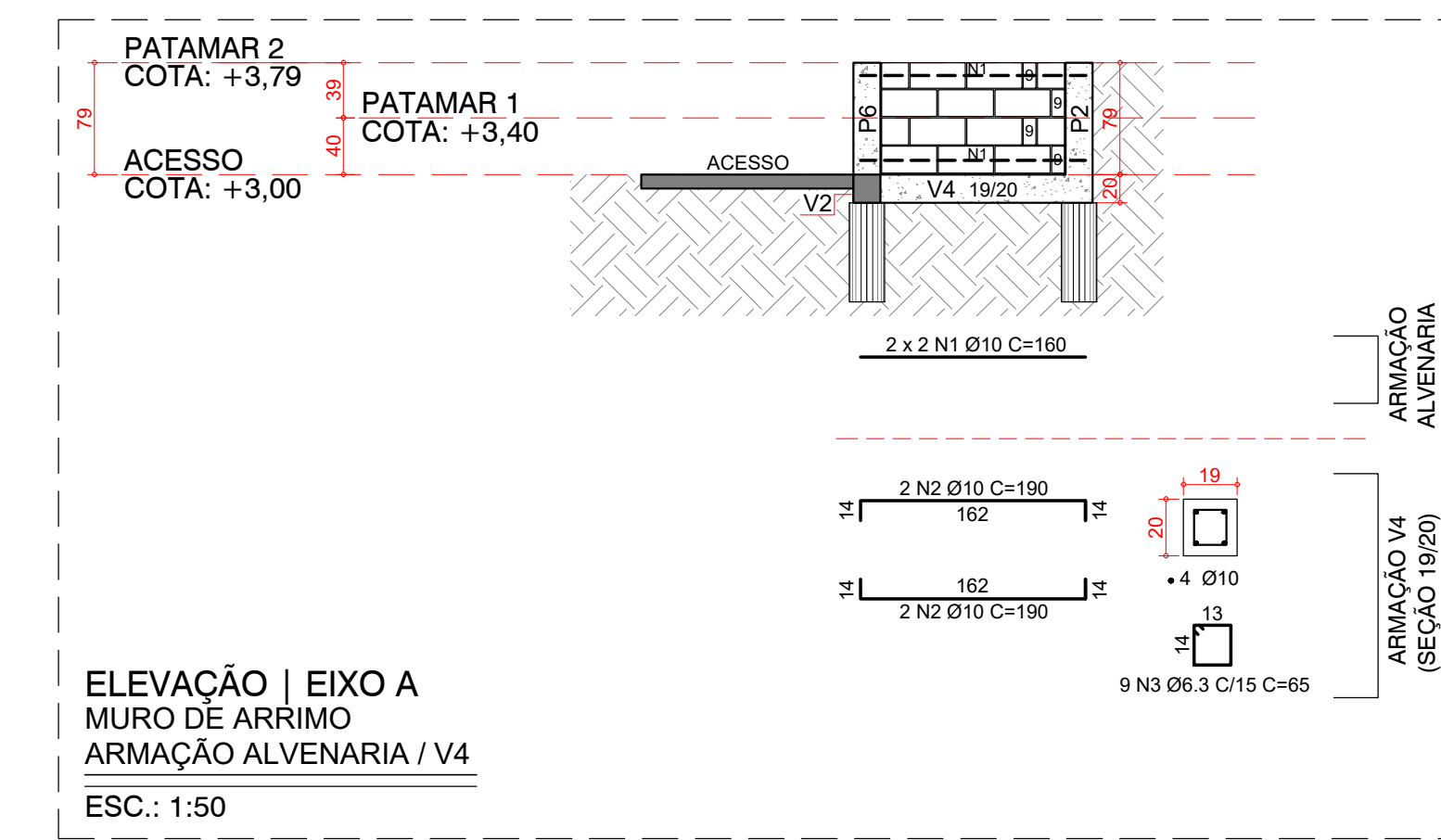
- BRXX
- TÍTULO BROCA

LEGENDA

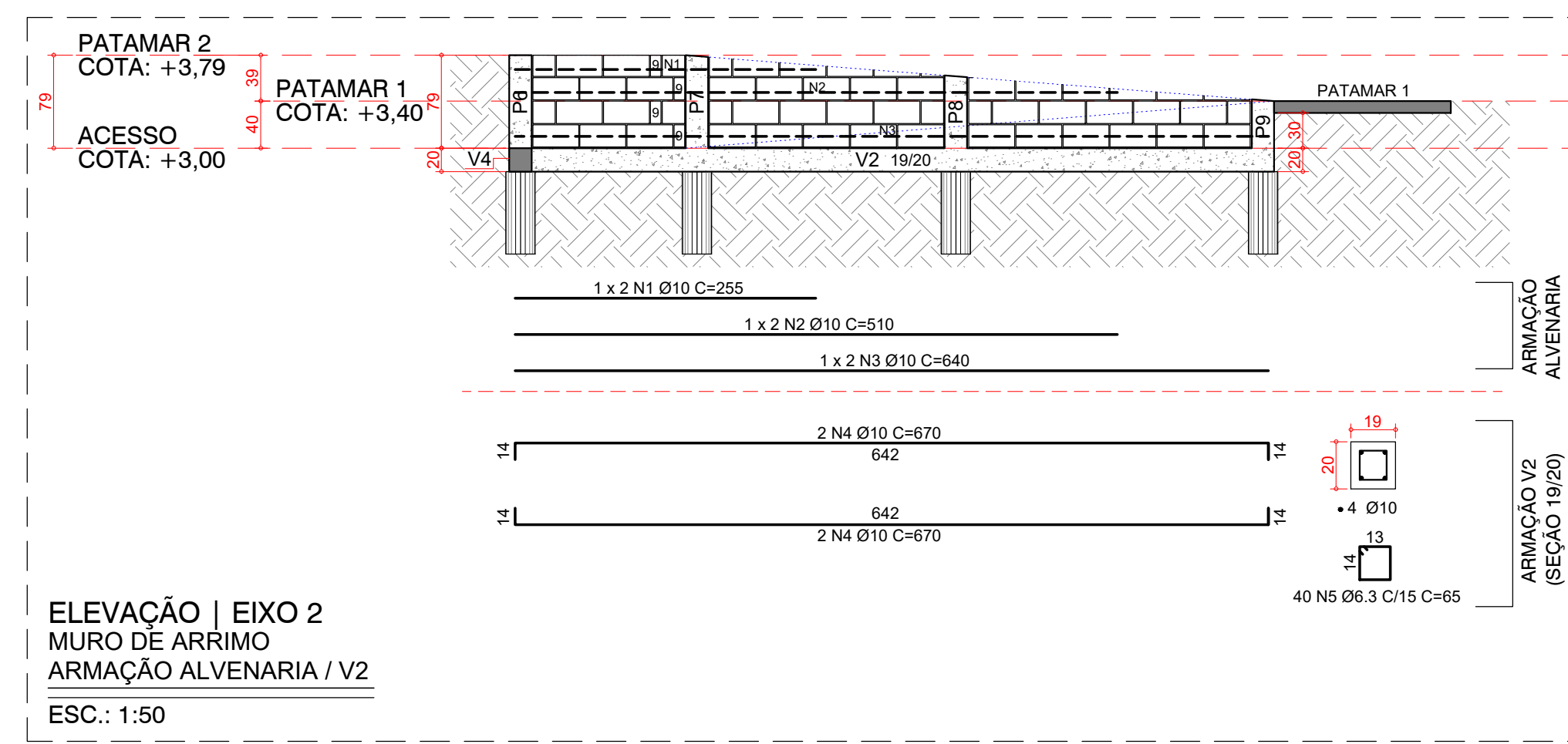
- PILAR QUE NASCE
- PILAR QUE CONTINUA
- PILAR QUE MORRE
- ESTRUTURA EXISTENTE



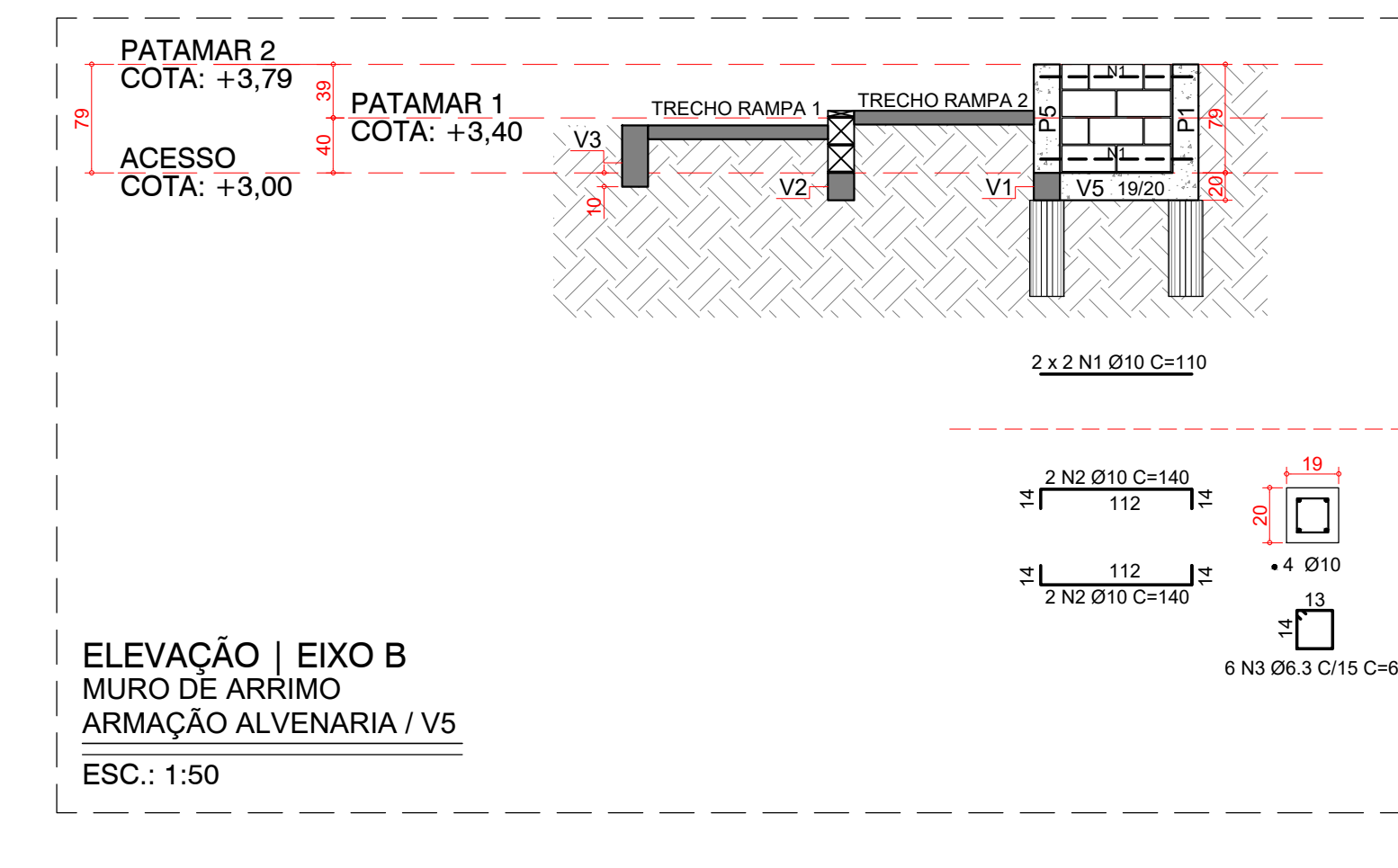
ELEVACÃO | EIXO 1  
MURO DE ARRIMO  
ARMAÇÃO ALVENARIA / V1  
ESC.: 1:50



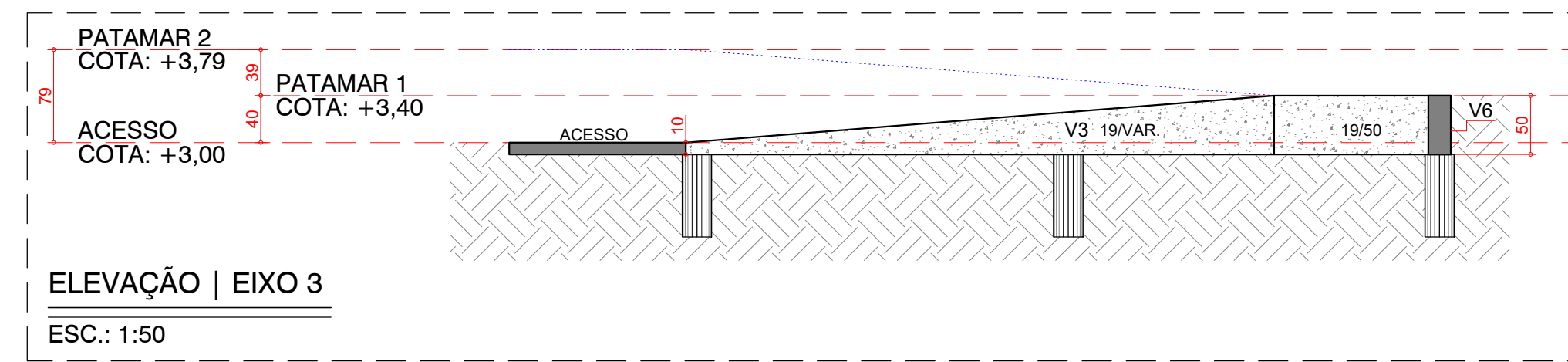
ELEVACÃO | EIXO A  
MURO DE ARRIMO  
ARMAÇÃO ALVENARIA / V4  
ESC.: 1:50



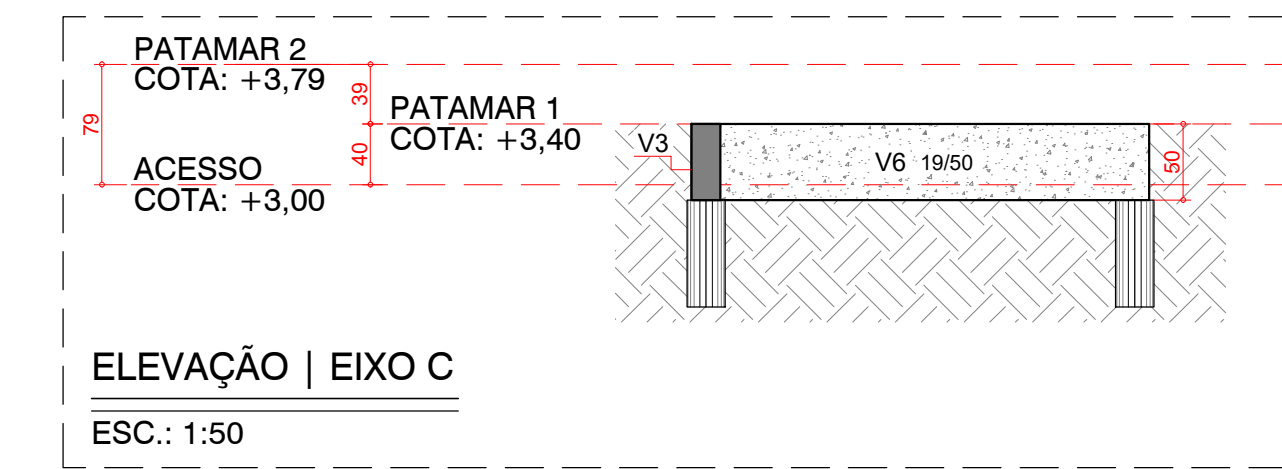
ELEVACÃO | EIXO 2  
MURO DE ARRIMO  
ARMAÇÃO ALVENARIA / V2  
ESC.: 1:50



ELEVACÃO | EIXO B  
MURO DE ARRIMO  
ARMAÇÃO ALVENARIA / V5  
ESC.: 1:50



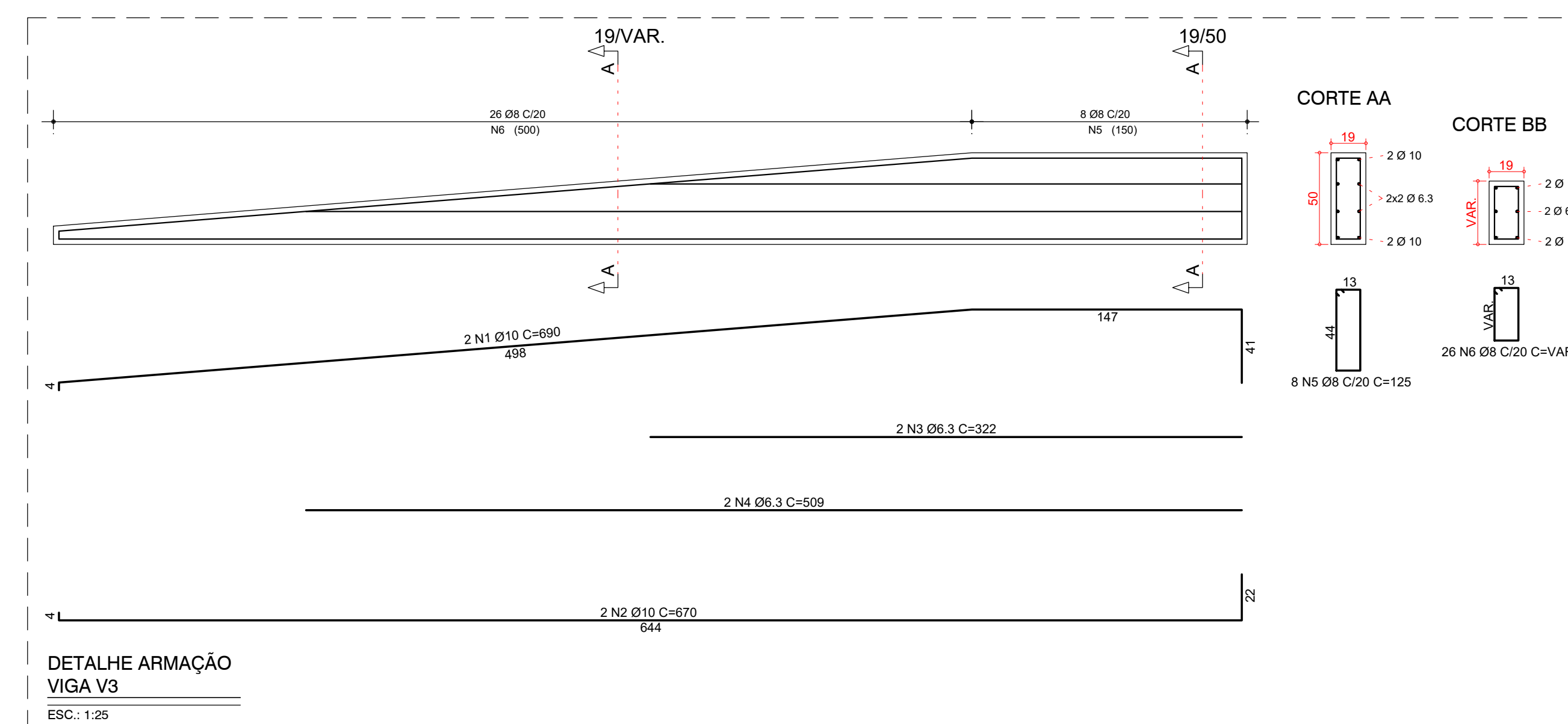
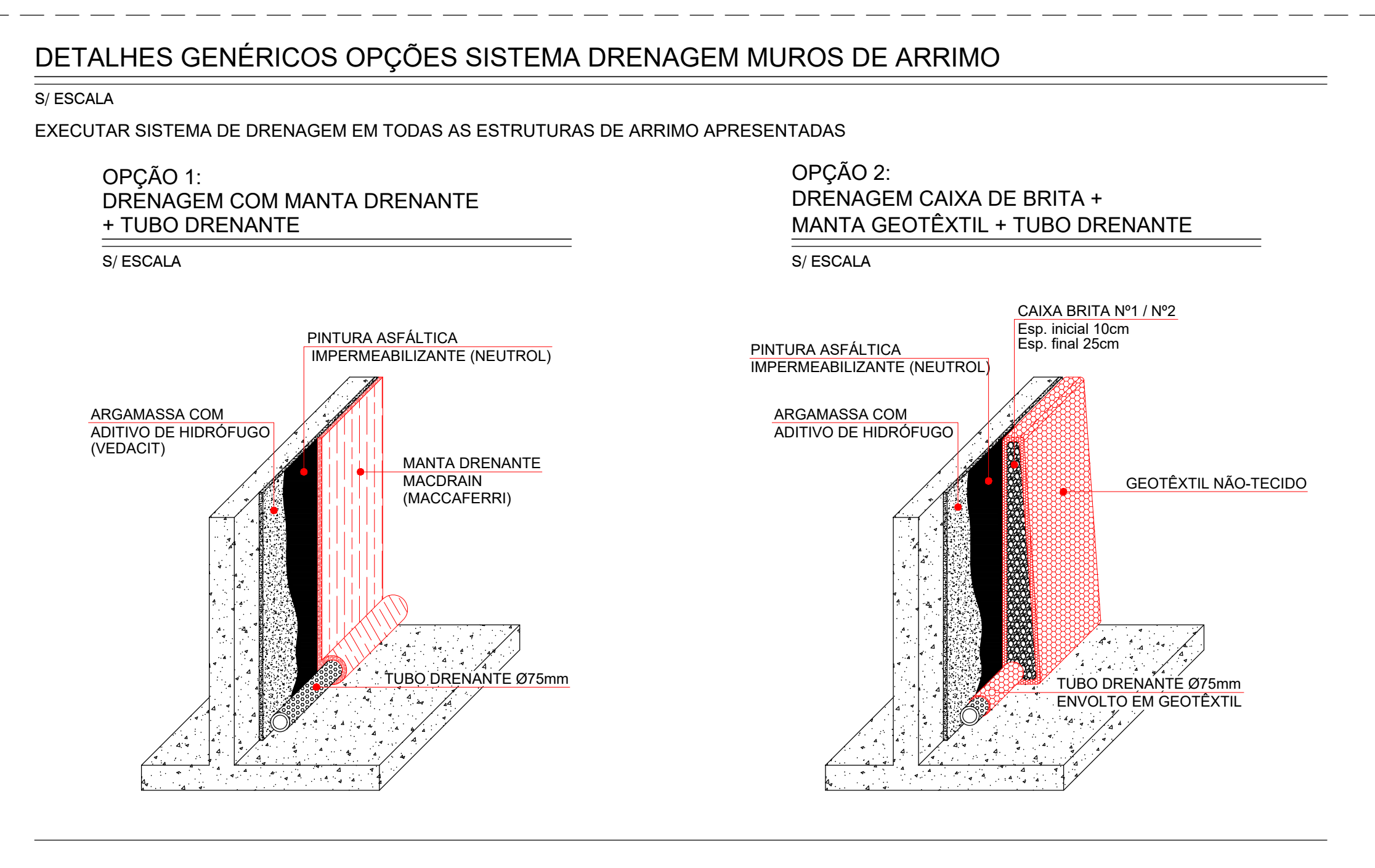
ELEVACÃO | EIXO 3  
ESC.: 1:50



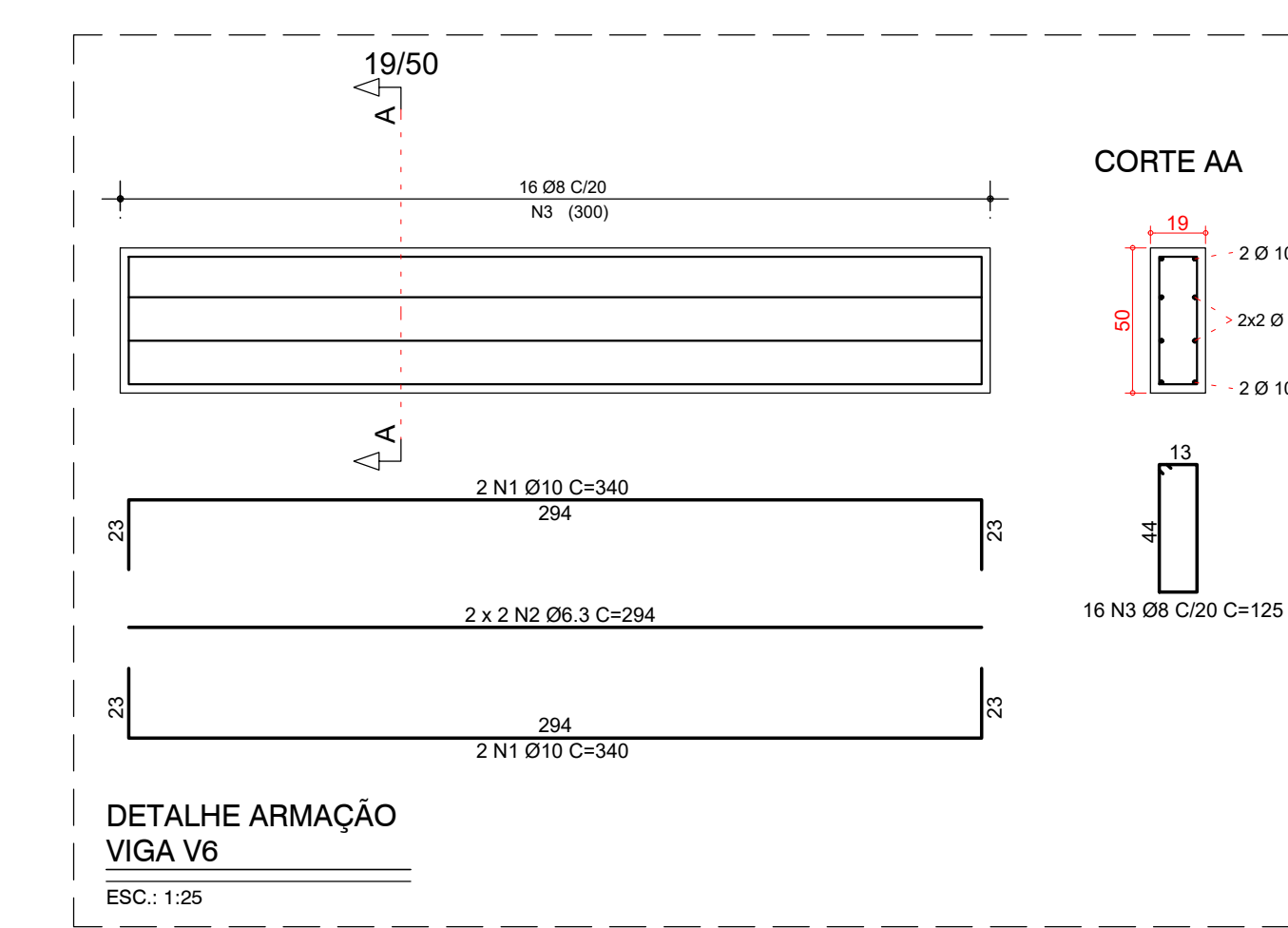
ELEVACÃO | EIXO C  
ESC.: 1:50

ÁÇO	POS.	BITOLA (mm)	QUANT.	COMPRIMENTO (mm)	UNIT (cm)	TOTAL (cm)
<b>BROCA MANUAL Ø25 BR1 a BR9 / PILAR ARRIMO P1 a P9 (x9)</b>						
50A	1	10	45	275	12375	
50A	2	6,3	180	60	10800	
<b>BROCAS MANUAIS BR10 A BR13 Ø25cm (x4)</b>						
50A	1	10	44	70	3080	
50A	2	10	16	280	3440	
<b>EIXO 1   ALVENARIA ESTRUTURAL / V1</b>						
50A	1	10	16	430	11680	
50A	2	10	4	463	1850	
50A	3	6,3	27	65	1755	
<b>EIXO 2   ALVENARIA ESTRUTURAL / V2</b>						
50A	1	10	2	255	510	
50A	2	10	2	510	1020	
50A	3	10	2	640	1280	
50A	4	10	4	670	2680	
50A	5	6,3	40	65	2600	
<b>EIXO A   ALVENARIA ESTRUTURAL / V4</b>						
50A	1	10	4	160	640	
50A	2	10	4	190	760	
50A	3	6,3	9	65	585	
<b>EIXO B   ALVENARIA ESTRUTURAL / V5</b>						
50A	1	10	4	110	440	
50A	2	10	4	140	560	
50A	3	6,3	6	65	390	
<b>V3</b>						
50A	1	10	2	690	1380	
50A	2	10	2	870	1740	
50A	3	10	2	322	644	
50A	4	6,3	2	509	1018	
50A	5	6	6	125	1500	
50A	6	6	26	VAR.	2200	
<b>V6</b>						
50A	1	10	4	340	1360	
50A	2	6,3	4	294	1176	
50A	3	6	16	125	2000	

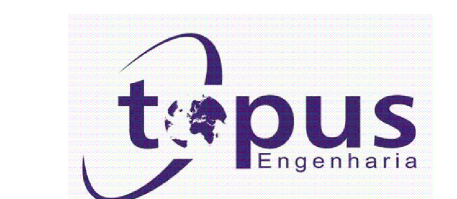
ÁÇO	BITOLA (mm)	COMPR. (m)	PESO (kg)
60B	5	31	5
50A	6,3	190	48
50A	6	42	17
50A	10	318	200
<b>Peso Total 60B =</b>			
<b>Peso Total 50A =</b>			



DETALHE ARMAÇÃO  
VIGA V3  
ESC.: 1:25



DETALHE ARMAÇÃO  
VIGA V6  
ESC.: 1:25



Rua Nils Fagundes, 30 - Centro, Mogi das Cruzes - SP - CEP: 07017-420  
Fone: 11 4794-6234 topus@topus.com.br



SECRETARIA DE OBRAS

PREFEITURA MUNICIPAL DE  
ARUJÁ

Rua José Basílio Azeiteiro, 92 - Vila Flor Fagundes, Arujá - SP - CEP: 07400-000  
Fone: 11 4622-1900

Assunto: CONSTRUÇÃO E ADEQUAÇÃO DE RAMPAS E ESCADAS NAS UNIDADES ESCOLARES DE ARUJÁ/SP

Projeto: REFORMA

Disciplina: ESTRUTURA

Etapa: PROJETO EXECUTIVO

Endereço: RUA DELOINDA ROSA DOS SANTOS, 115 PARQUE RODRIGO BARRETO, ARUJÁ - SP

Nome do Arquivo: E24052-TOPUSTERRA\_RAMPAS EMEIA IV-EXE-R01-FL01.dwg

Responsável: SECRETARIA MUNICIPAL DE EDUCAÇÃO

Responsáveis Técnicos:

CLAUDIA ALVES CHAMORRO

Responsável Técnico pelo Projeto Executivo

TOPUS TERRA CONSTRUÇÕES LTDA - EPP

CAU SP: 461857-4

RR1: S11334644300C7001

CLAUDIA ALVES CHAMORRO

Responsável Técnico pela Execução da Obra

TOPUS TERRA CONSTRUÇÕES LTDA - EPP

CAU SP: 461857-4

RR1: S11325264300C7001

Título: Folha

PLANTAS E DETALHES

REVISÃO: 00

Data: JUN/2024

Estado: INDICADA