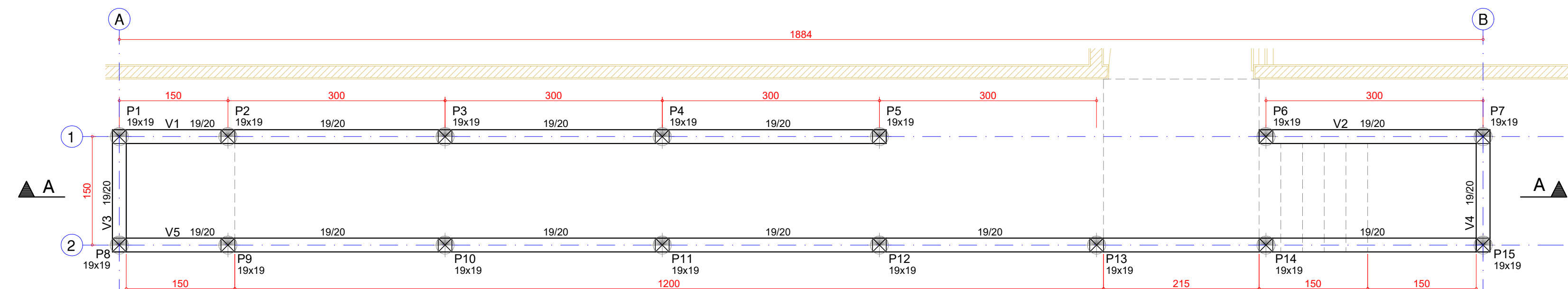
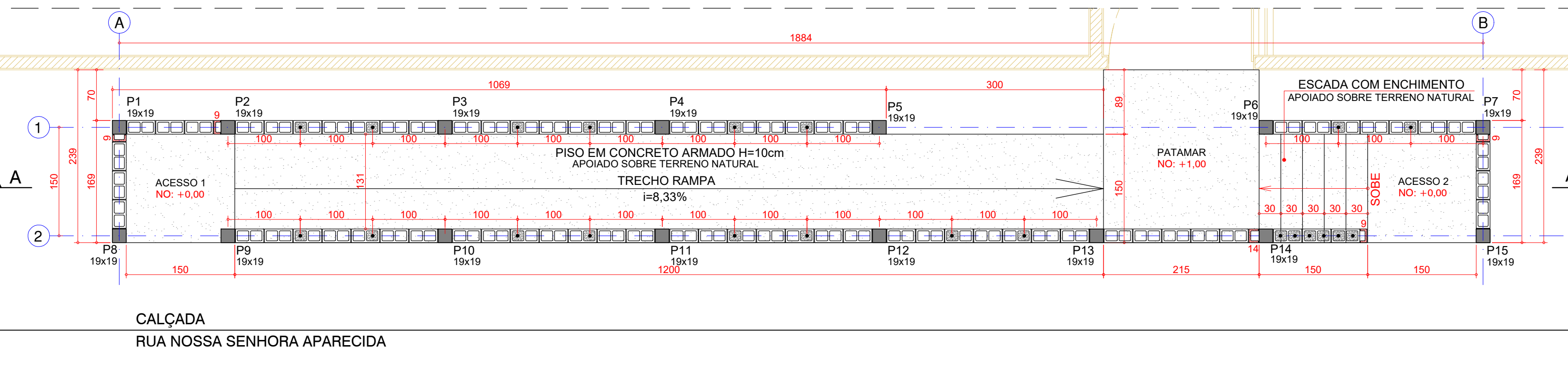


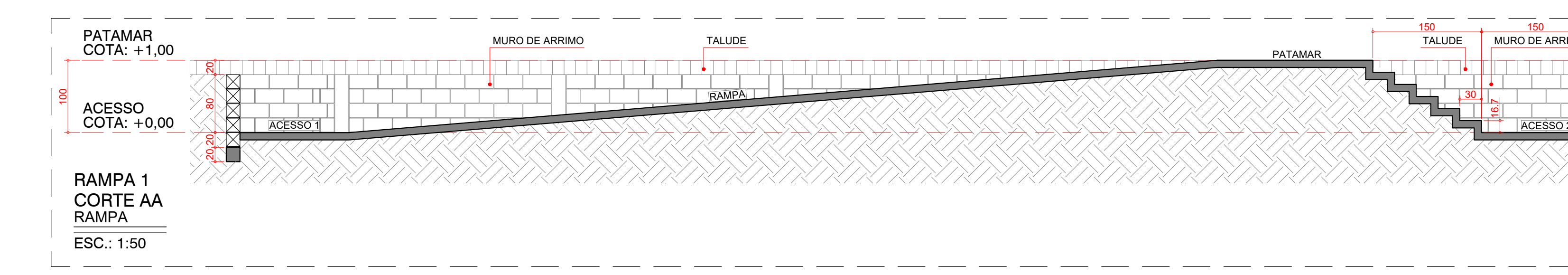
RAMPA 1
LOCAÇÃO FUNDAÇÃO
COTA: -0,20 m
ESC.: 1:50



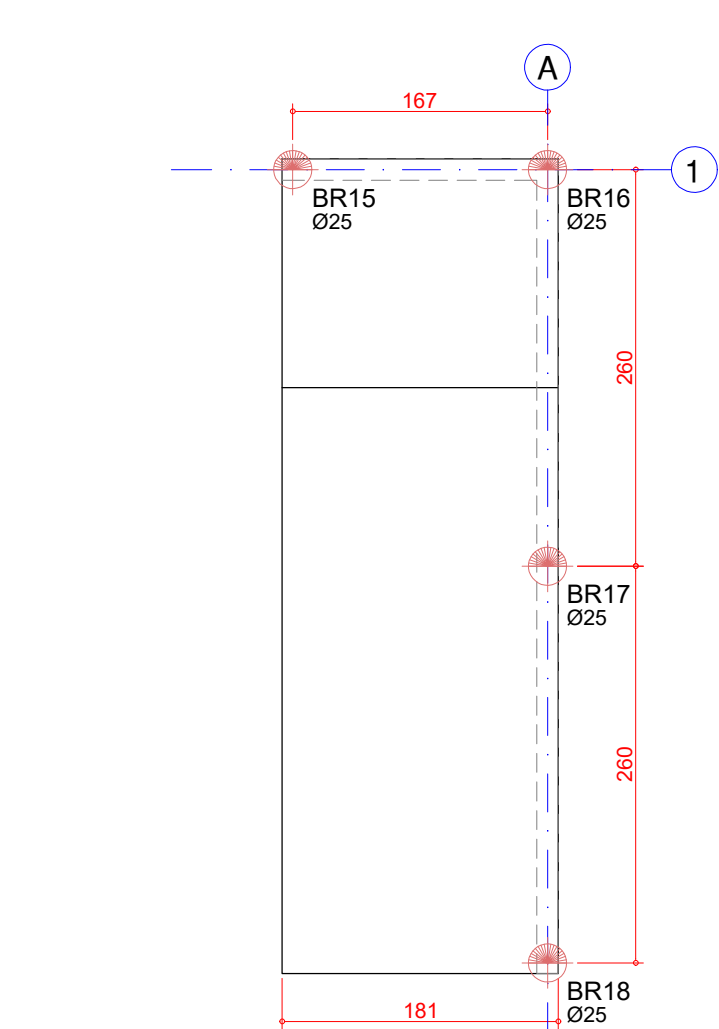
RAMPA 1
PLANTA DE FÔRMA
COTA: -0,20 m
ESC.: 1:50



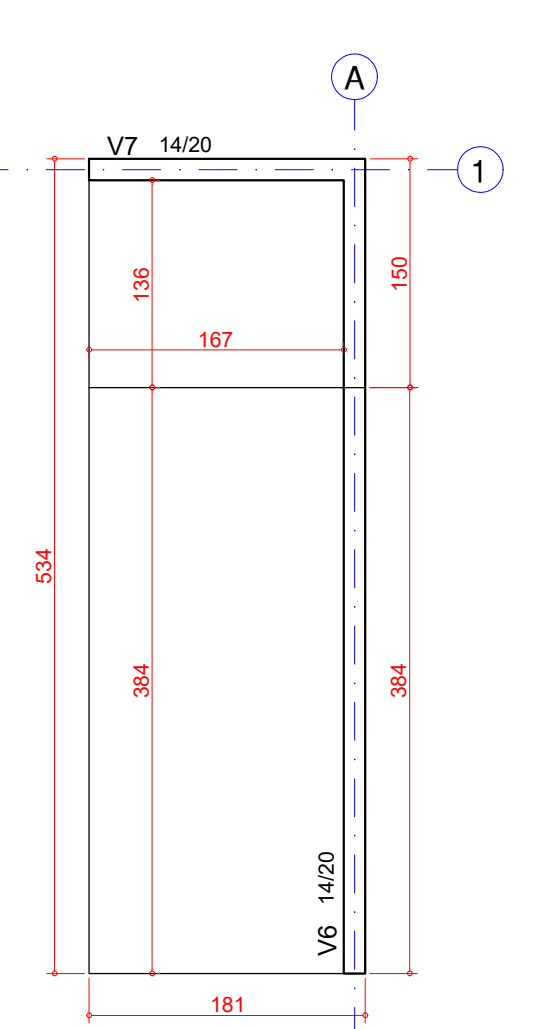
RAMPA 1
PLANTA DE FÔRMA / IMPLANTAÇÃO
MODULAÇÃO ALVENARIA ESTRUTURAL
ESC.: 1:50



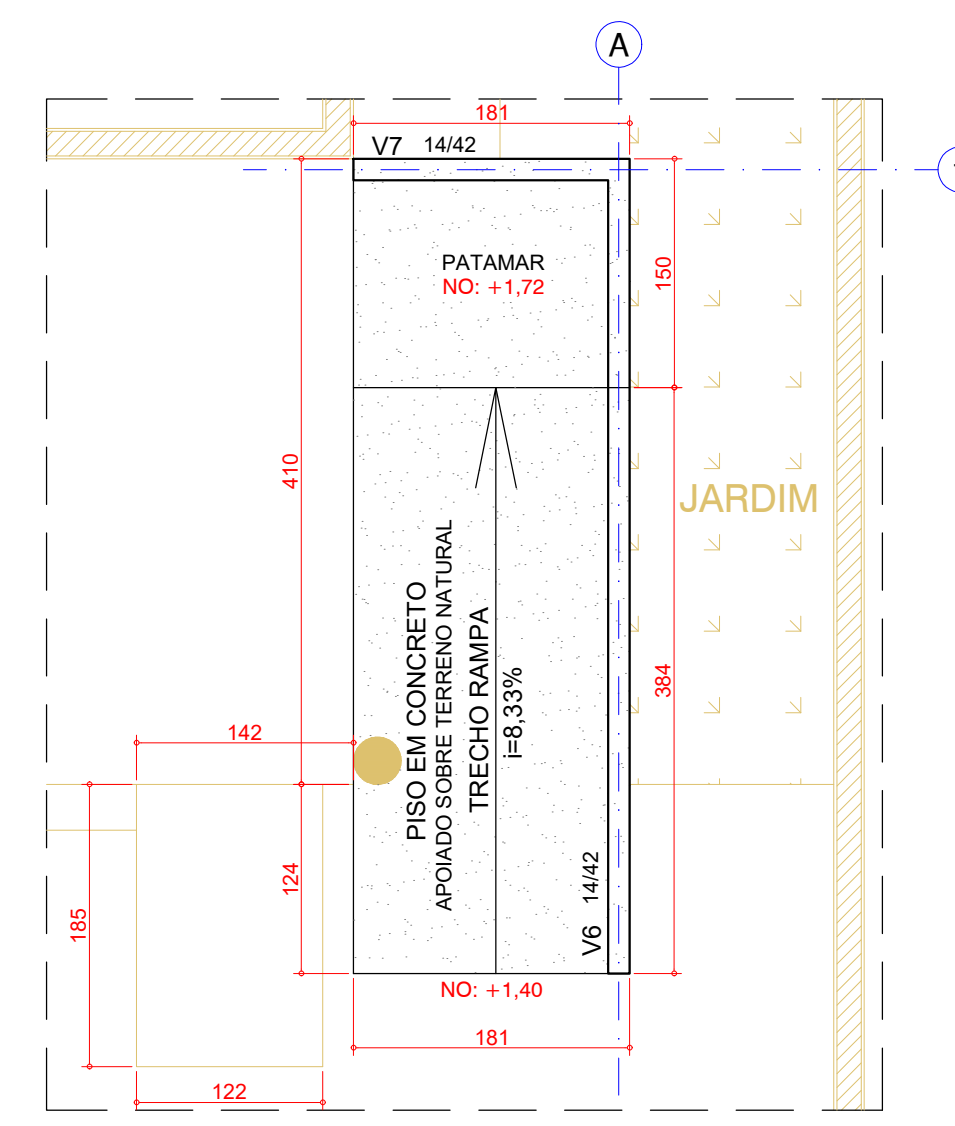
RAMPA 1
CORTE AA
RAMPA
ESC.: 1:50



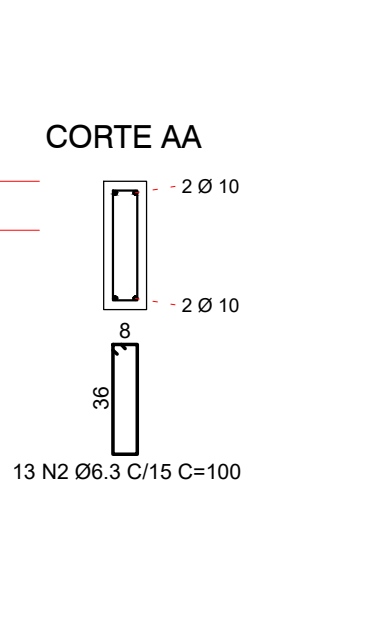
RAMPA 2
LOCAÇÃO FUNDAÇÃO
COTA: +1,40 m
ESC.: 1:50



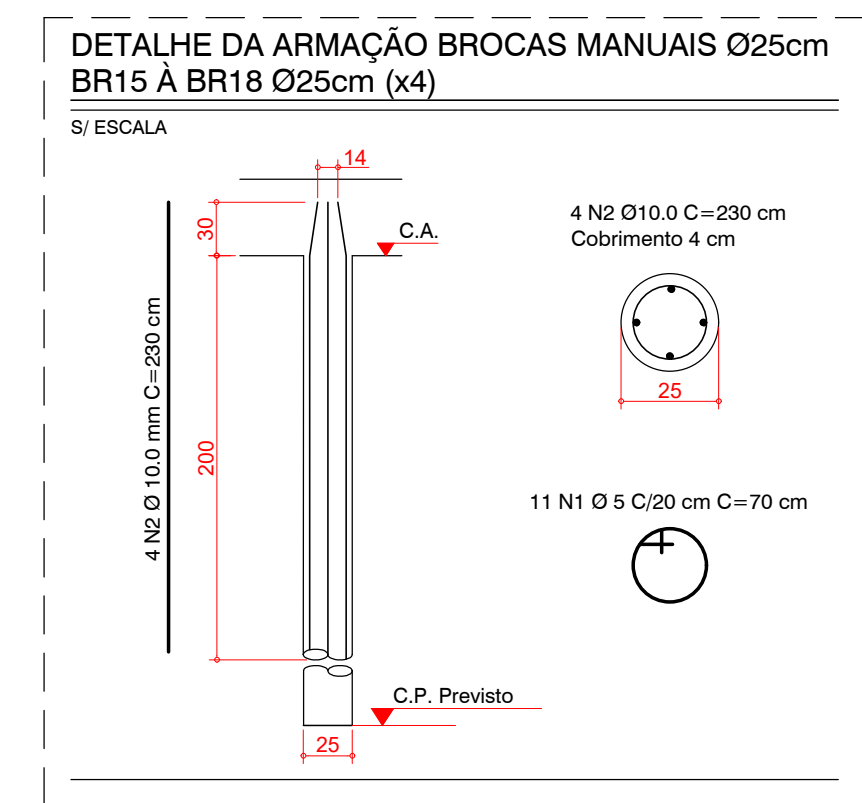
RAMPA 2
PLANTA DE FÔRMA
COTA: +1,40 m
ESC.: 1:50



RAMPA 2
PLANTA DE FÔRMA / IMPLANTAÇÃO
ESC.: 1:50



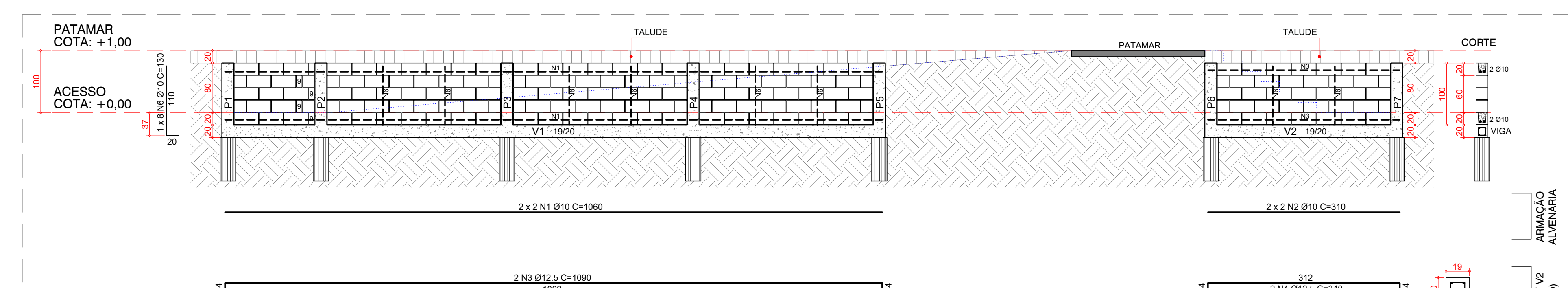
RAMPA 2
CORTE AA
ESC.: 1:50



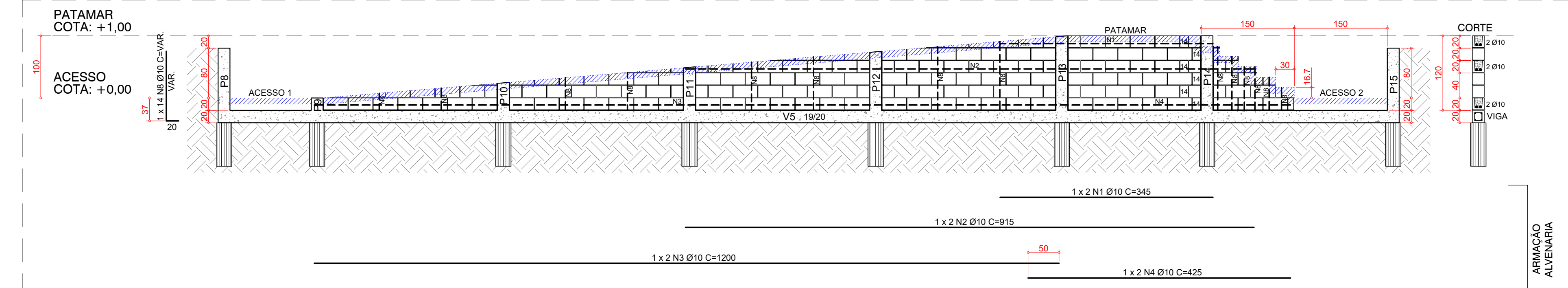
DETALHE DA ARMAÇÃO BROCAS MANUAIS Ø25cm
BR15 à BR18 Ø25cm (x4)
S/ ESCALA

RESUMO AÇO RAMPA 2					
AÇO	POS	BIT	QUANT	COMPRIMENTO	TOTAL
		(mm)		UNIT	(cm)
BR15 à BR18 Ø25cm (x4)					
50A	1	5	44	70	3080
50A	2	10	16	230	3680
V6					
50A	1	10	2	570	1140
50A	2	10	2	565	1130
50A	3	6.3	36	VAR	2800
V7					
50A	1	10	4	247	988
50A	2	6.3	13	190	1300

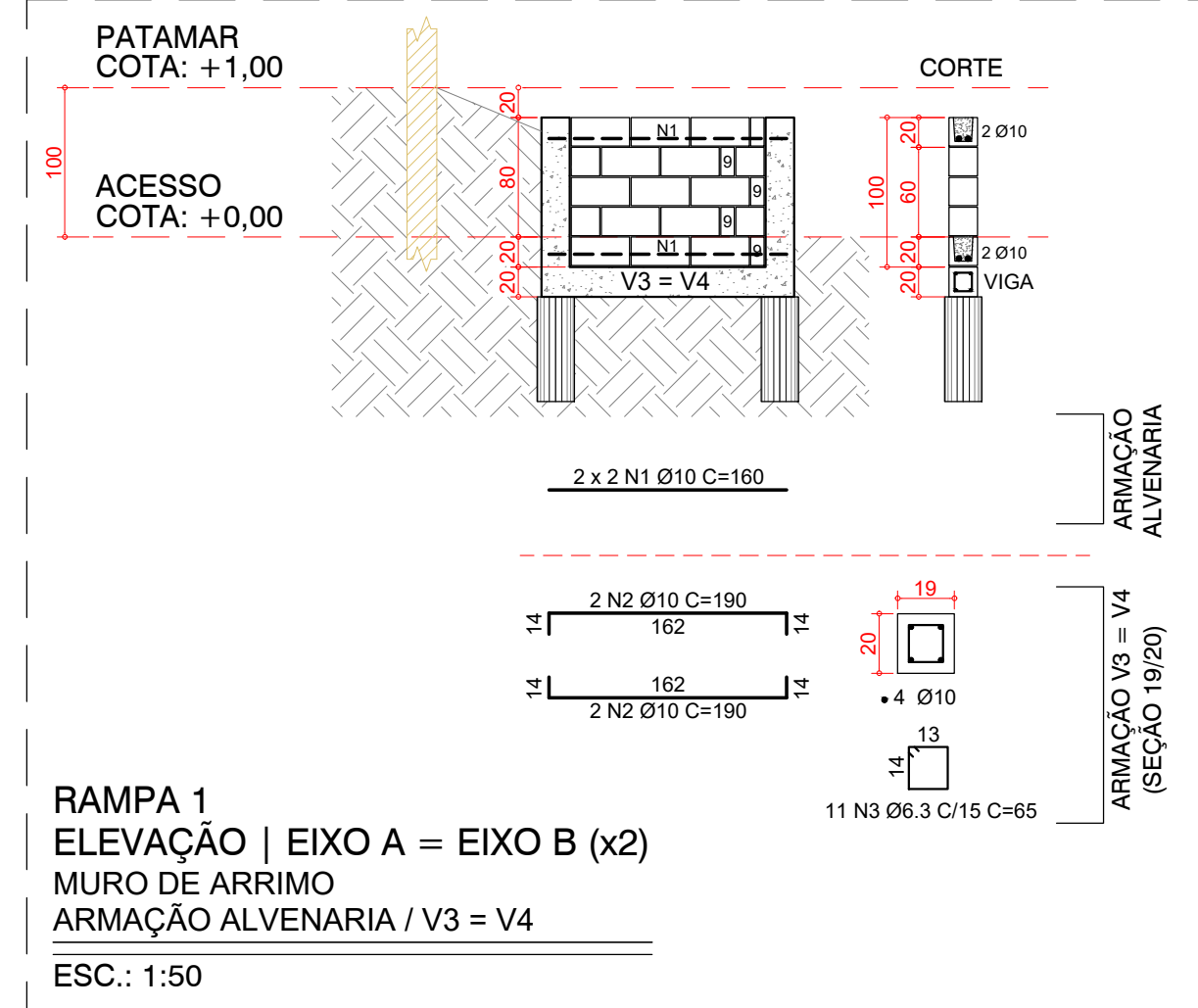
RESUMO AÇO CA 50-60			
AÇO	BIT	COMPR	PESO
	(mm)	(m)	(kg)
50B	5	31	5
50A	6.3	41	17
50A	10	33	21
Peso Total BR =			5 kg
Peso Total 50A =			38 kg



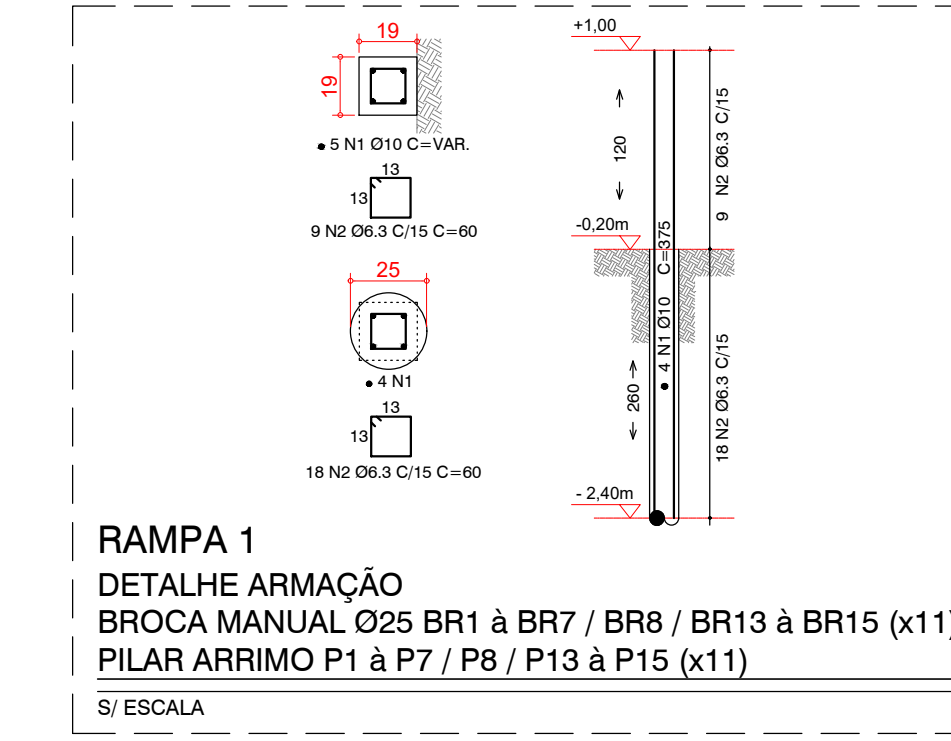
RAMPA 1
ELEVACÃO | EIXO 1
MURO DE ARRIMO
ARMAÇÃO ALVENARIA / V1 / V2
ESC.: 1:50



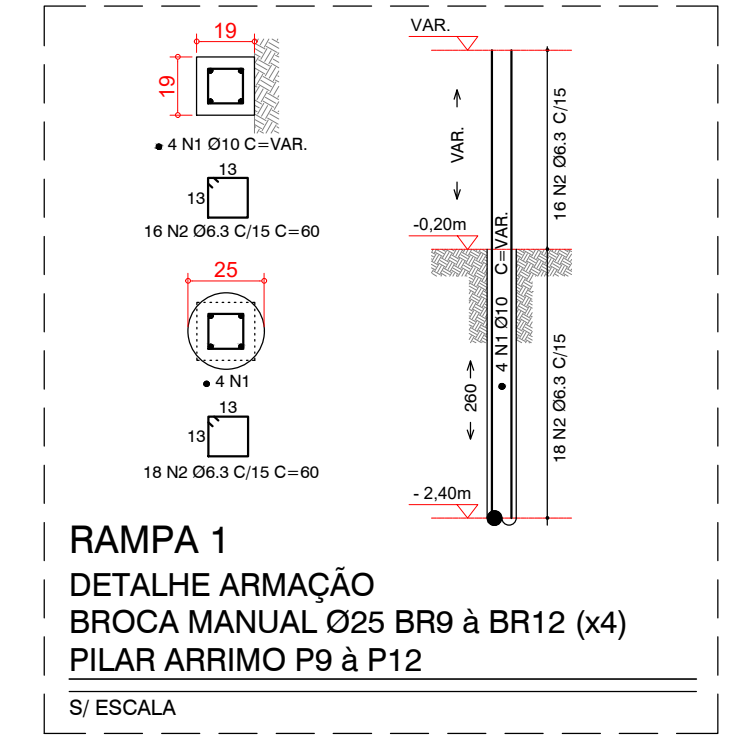
RAMPA 1
ELEVACÃO | EIXO 2
MURO DE ARRIMO
ARMAÇÃO ALVENARIA / V5
ESC.: 1:50



RAMPA 1
ELEVACÃO | EIXO A = EIXO B (x2)
MURO DE ARRIMO
ARMAÇÃO ALVENARIA / V3 = V4
ESC.: 1:50



RAMPA 1
DETALHE ARMAÇÃO
BROCA MANUAL Ø25 BR1 à BR7 / BR8 / BR13 à BR15 (x11)
PILAR ARRIMO P1 à P7 / P8 / P13 à P15 (x11)
S/ ESCALA



RAMPA 1
DETALHE ARMAÇÃO
BROCA MANUAL Ø25 BR9 à BR12 (x4)
PILAR ARRIMO P9 à P12
S/ ESCALA

LEGENDA - FUNDAÇÃO

- BROCA MANUAL Ø25 cm
- CAPACIDADE DE CARGA MÁXIMA UTILIZADA: 2 t
- TENSÃO DE TRABALHO DE 4.50 MPa
- PROFUNDIDADE ESTACAS: 2.00m
- QUANTIDADE: 15 BROCAS

INDICAÇÃO DE FUNDAÇÃO

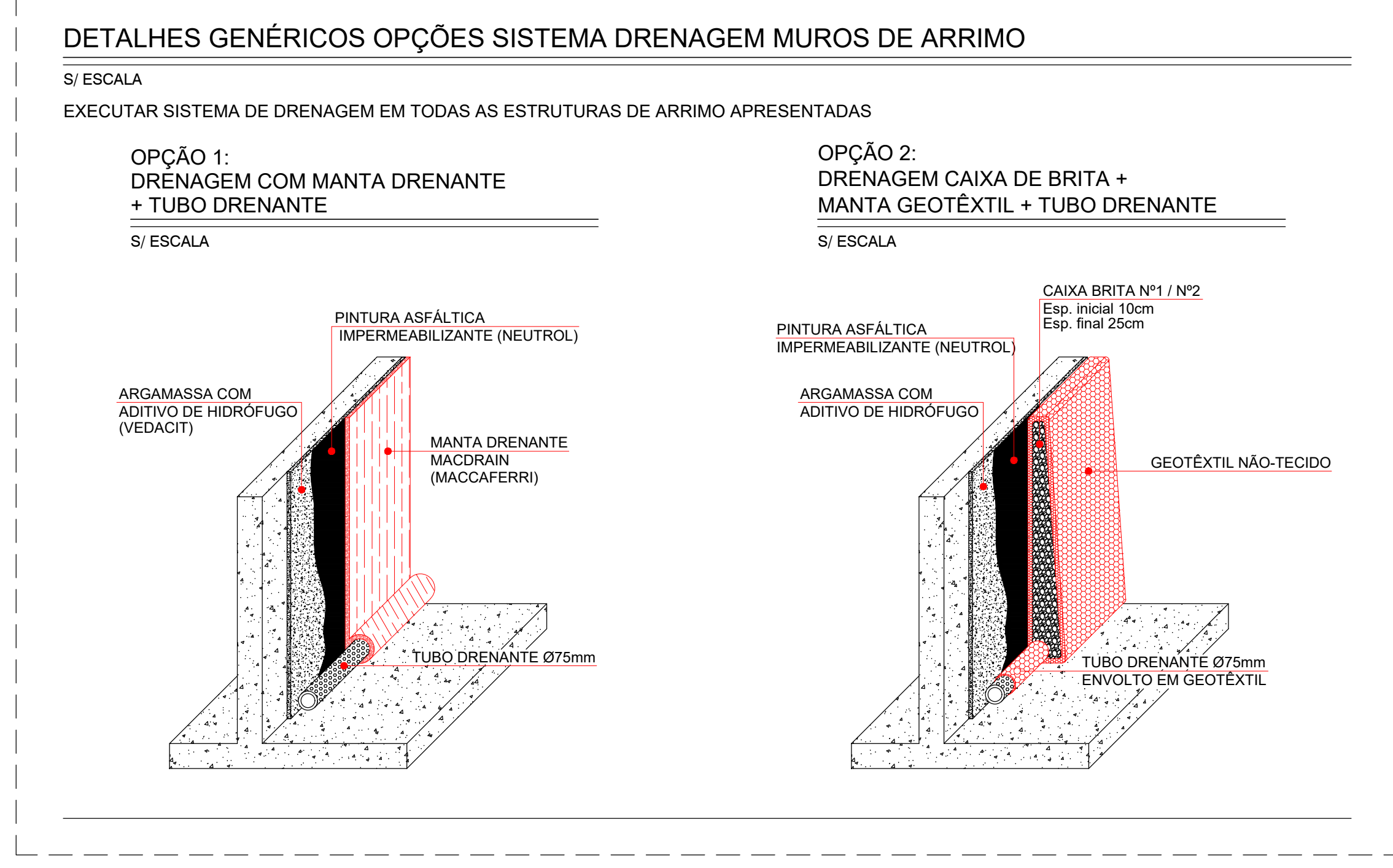
BRXX TÍTULO BROCA

LEGENDA

- PILAR QUE NASCE
- PILAR QUE CONTINUA
- ESTRUTURA EXISTENTE

RESUMO AÇO RAMPA 1					
AÇO	POS	BIT	QUANT	COMPRIMENTO	TOTAL
		(mm)		UNIT	(cm)
BR1 à BR7 / BR8 / BR13 à BR15 / P1 à P7 / P8 / P13 à P15 (x11)					
50A	1	10	44	375	16500
50A	2	6.3	297	60	17820
BR9 à BR12 (x4) / P9 à P12					
50A	1	10	4	VAR	5400
50A	2	10	4	310	1240
50A	3	10	4	1000	4000
50A	4	12.5	4	340	1360
50A	5	6.3	84	60	5040
50A	6	10	8	130	1040
ELEVACÃO EIXO 1 (ALVENARIA / V1 / V2)					
50A	1	10	2	1000	4240
50A	2	10	4	310	1240
50A	3	10	4	1000	4000
50A	4	12.5	4	340	1360
50A	5	6.3	84	60	5040
50A	6	10	8	130	1040
ELEVACÃO EIXO 2 (ALVENARIA / V5)					
50A	1	10	2	345	690
50A	2	10	2	915	1830
50A	3	10	2	1200	2400
50A	4	10	2	425	850
50A	5	12.5	4	1200	4800
50A	6	12.5	4	775	3100
50A	7	6.3	117	60	7020
50A	8	10	14	VAR	1300
ELEVACÃO EIXO A = EIXO B (ALVENARIA / V3 = V4) (x2)					
50A	1	10	8	160	1280
50A	2	10	8	190	1520
50A	3	6.3	22	65	1430

RESUMO AÇO CA 50-60			
AÇO	BIT	COMPR	PESO
	(mm)	(m)	(kg)
50A	6.3	344	86
50A	10	416	263
50A	12.5	103	103
Peso Total 50A =			452 kg



DETALHES GÊNICOS OPÇÕES SISTEMA DRENAGEM MUROS DE ARRIMO
S/ ESCALA



SECRETARIA DE OBRAS

PREFEITURA MUNICIPAL DE ARUJÁ

Assunto: CONSTRUÇÃO E ADEQUAÇÃO DE RAMPAS E ESCADAS NAS UNIDADES ESCOLARES DE ARUJÁ/SP

Projeto: REFORMA

Disciplina: ESTRUTURA

Espaço: PROJETO EXECUTIVO

Endereço: AV NOSSA SENHORA APARECIDA, 255 - JORDANÓPOLIS, ARUJÁ - SP

Nome do Arquivo: E24052-TOPUSTERRA_RAMPAS EMEIA XI-EIXO-R01-F01.dwg

Responsável: SECRETARIA MUNICIPAL DE EDUCAÇÃO

Responsáveis Técnicos

CLAUDIA ALVES CHAMORRO
Responsável Técnico pelo Projeto Executivo
TOPUS TERRA CONSTRUÇÕES LTDA
CAU SP: A61867-4
RRT: S11325824500CT001

CLAUDIA ALVES CHAMORRO
Responsável Técnico pela Execução das Obras
TOPUS TERRA CONSTRUÇÕES LTDA
CAU SP: A61867-4
RRT: S11325824500CT001