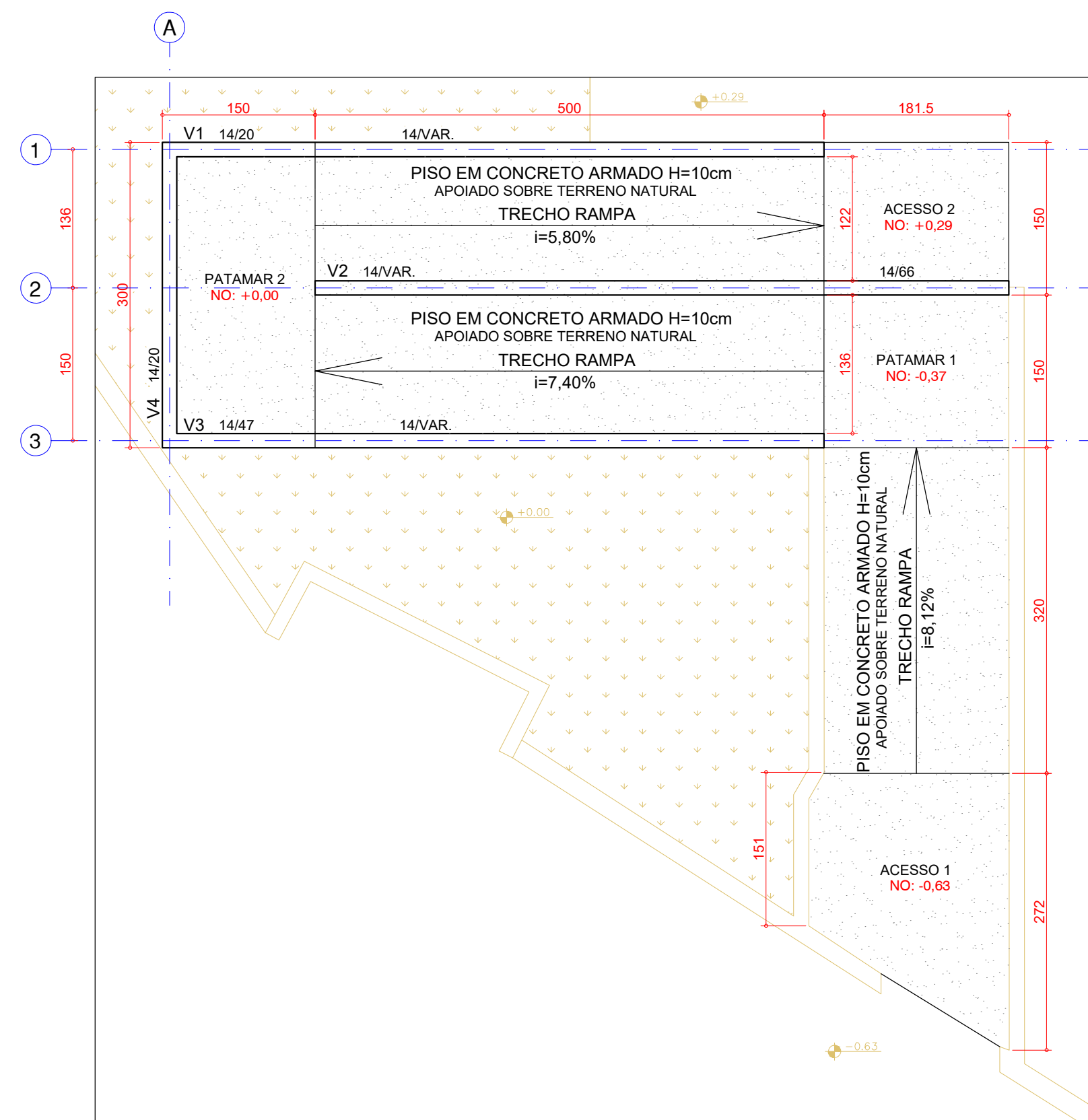
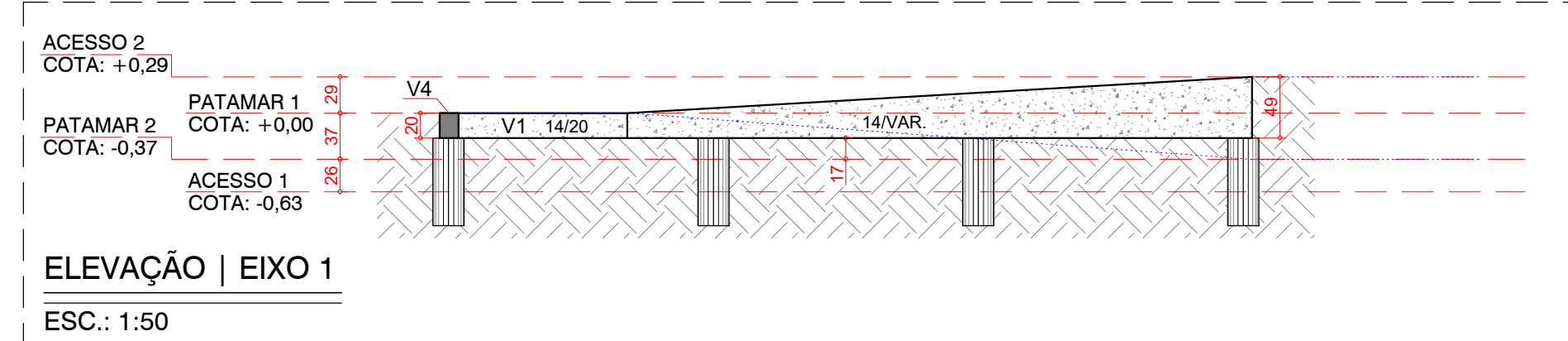


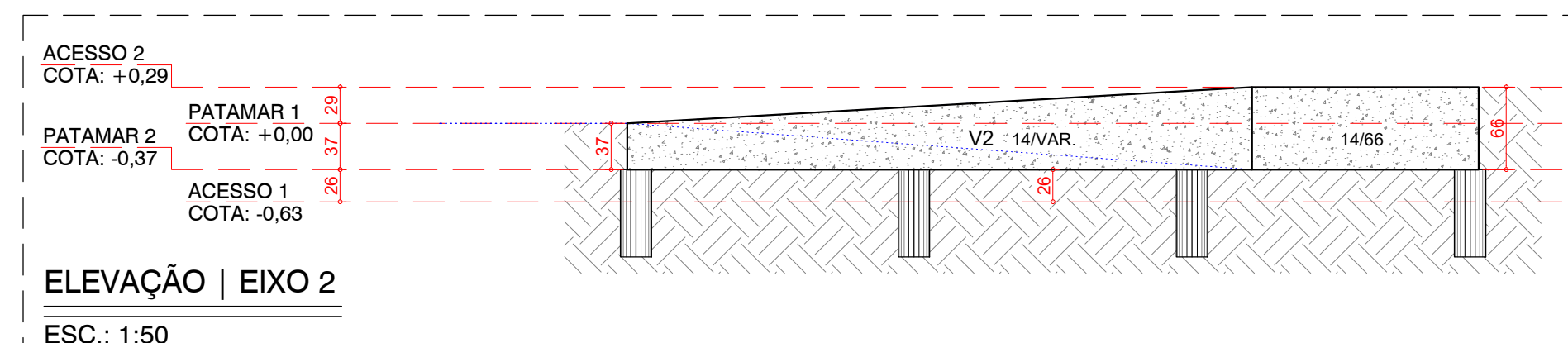
LOCAÇÃO FUNDAÇÃO  
COTA: VER ELEVACÕES  
ESC.: 1:50



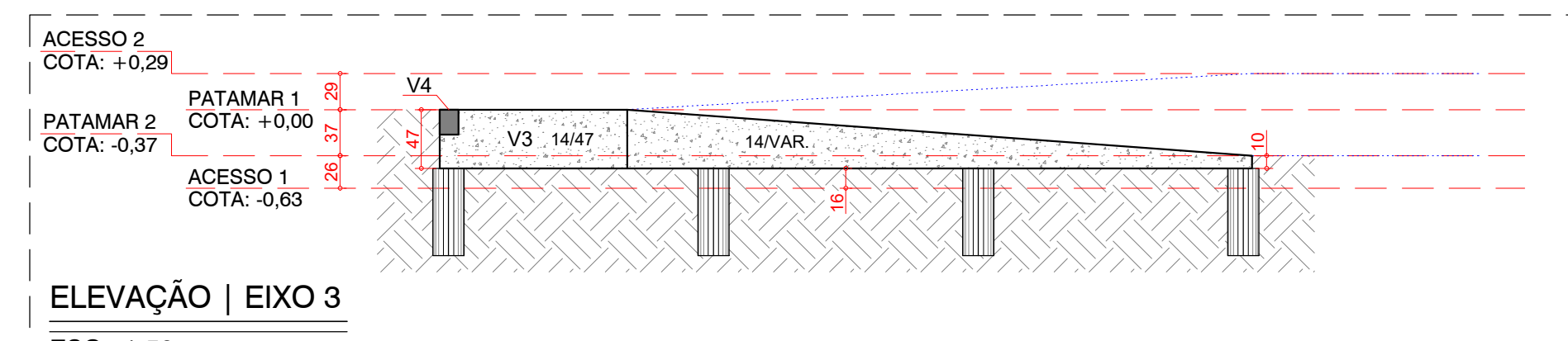
PLANTA DE FÓRMA  
COTA: VER ELEVACÕES  
ESC.: 1:50



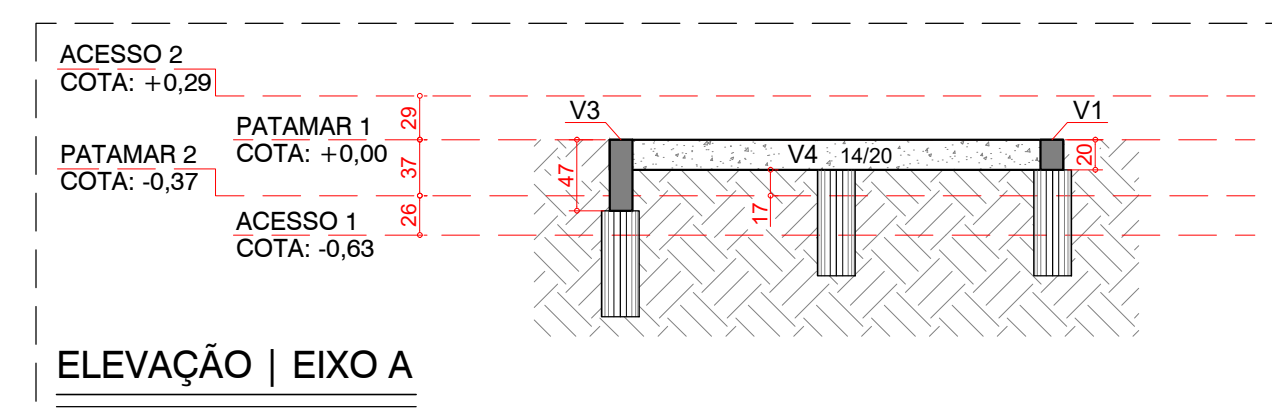
ELEVACÃO | EIXO 1  
ESC.: 1:50



ELEVACÃO | EIXO 2  
ESC.: 1:50



ELEVACÃO | EIXO 3  
ESC.: 1:50



ELEVACÃO | EIXO A  
ESC.: 1:50

ÇO	POS.	BITOLA (mm)	QUANT	COMPRIMENTO UNIT (cm)	TOTAL (cm)
<b>BROCA MANUAL Ø25 BR1 à BR13 (x13)</b>					
50A	1	5	143	70	10010
50A	2	10	52	250	13000
<b>V1</b>					
50A	1	10	2	700	1400
50A	2	10	2	680	1360
50A	3	6.3	2	370	740
50A	4	6.3	11	58	638
50A	5	6.3	34	VAR.	3920
<b>V2</b>					
50A	1	10	2	790	1580
50A	2	10	2	720	1440
50A	3	6.3	2	435	870
50A	4	6.3	4	578	2312
50A	5	6.3	34	VAR.	4000
50A	6	6.3	13	145	1885
<b>V3</b>					
50A	1	10	2	680	1360
50A	2	10	2	670	1340
50A	3	6.3	2	425	850
50A	4	6.3	11	110	1210
50A	5	6.3	34	VAR.	2400
<b>V4</b>					
50A	1	10	4	322	1288
50A	2	6.3	21	55	1155

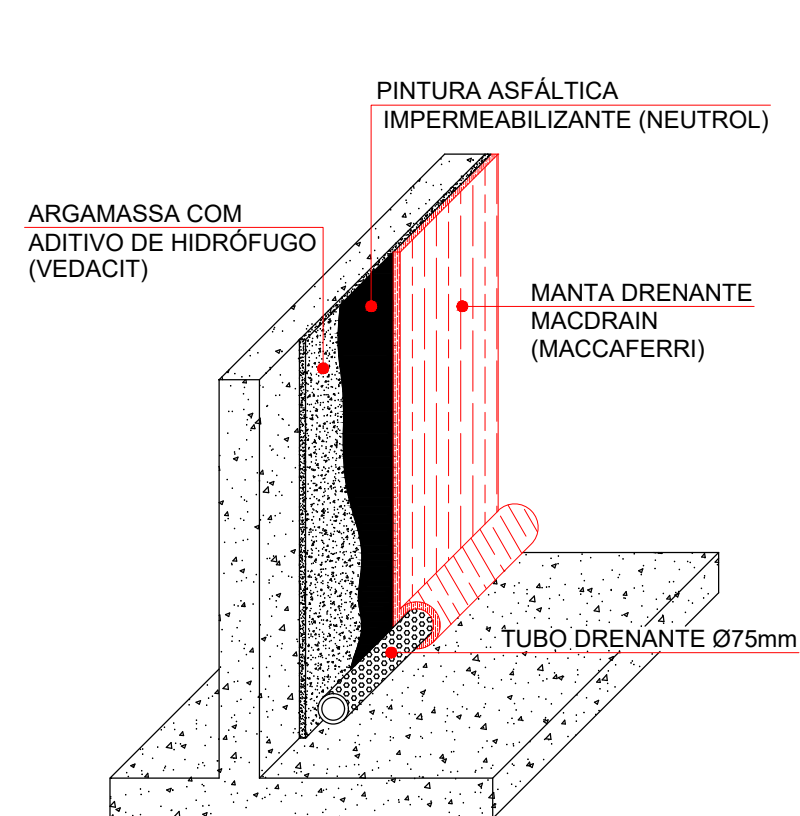
ÇO	RESUMO	BIT	COMPR (m)	PESO (kg)
60B	5	100	16	16
50A	6.3	183	49	49
50A	10	227	143	143
Peso Total	60B =		16 kg	
Peso Total	50A =		192 kg	

DETALHES GENÉRICOS OPÇÕES SISTEMA DRENAGEM MUROS DE ARRIMO

S/ ESCALA  
EXECUTAR SISTEMA DE DRENAGEM EM TODAS AS ESTRUTURAS DE ARRIMO APRESENTADAS

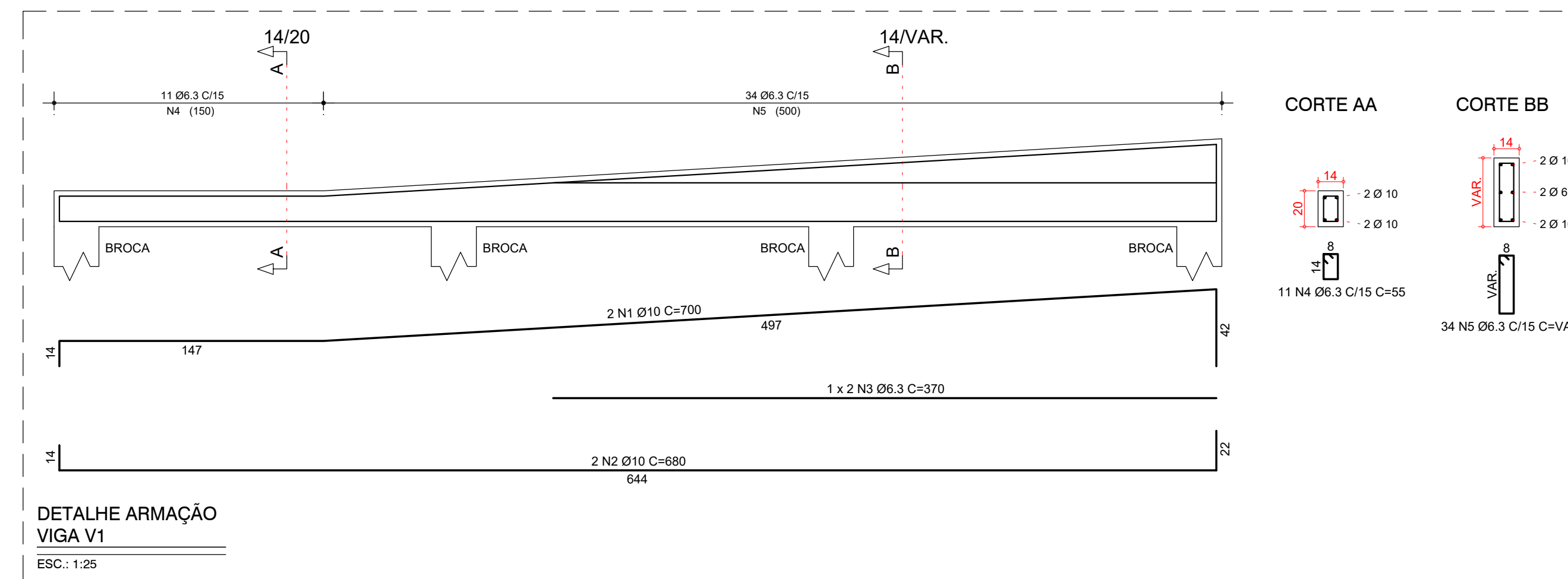
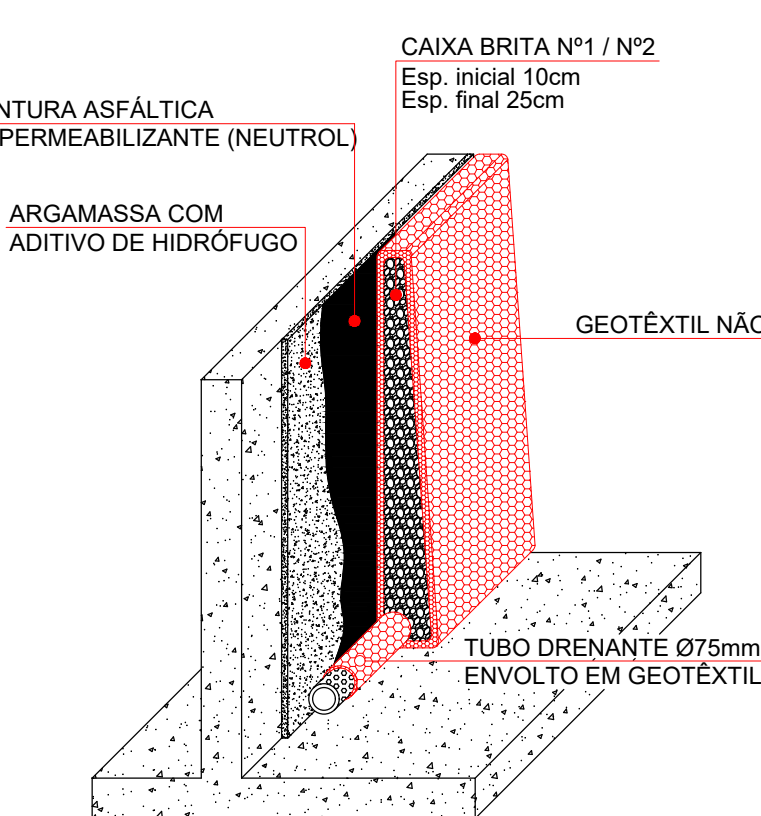
OPÇÃO 1:  
DRENAGEM COM MANTA DRENANTE + TUBO DRENANTE

S/ ESCALA

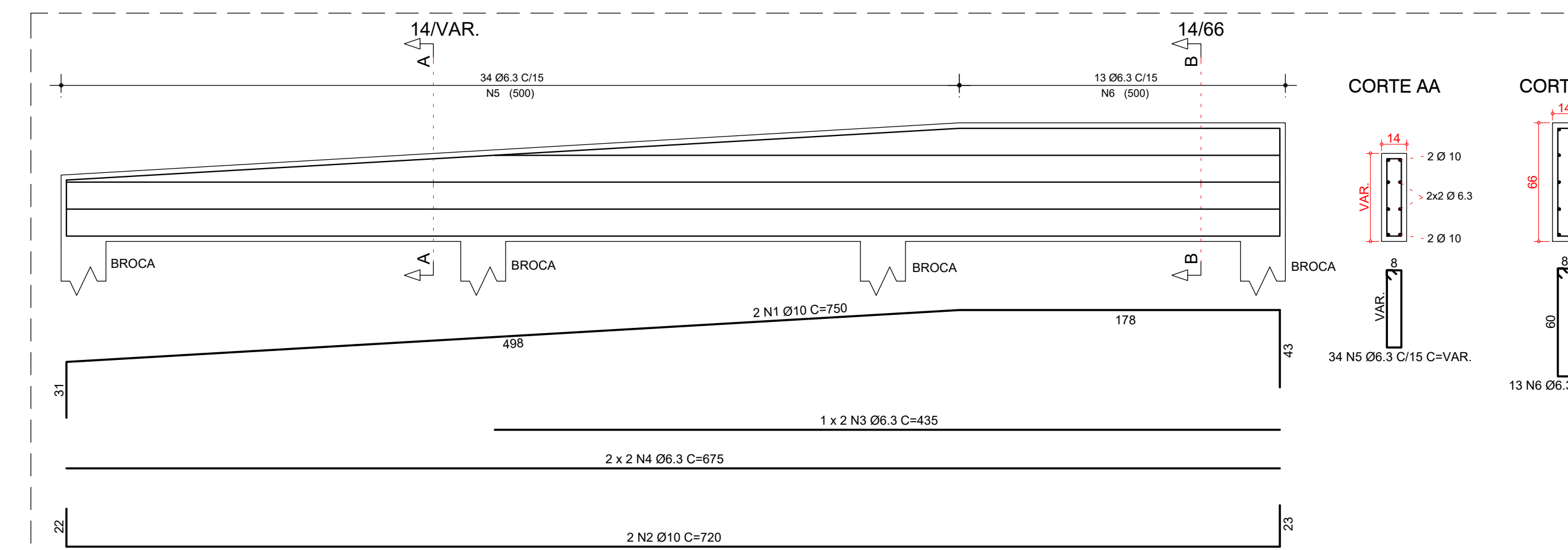


OPÇÃO 2:  
DRENAGEM CAIXA DE BRITA + MANTA GEOTÉXIL + TUBO DRENANTE

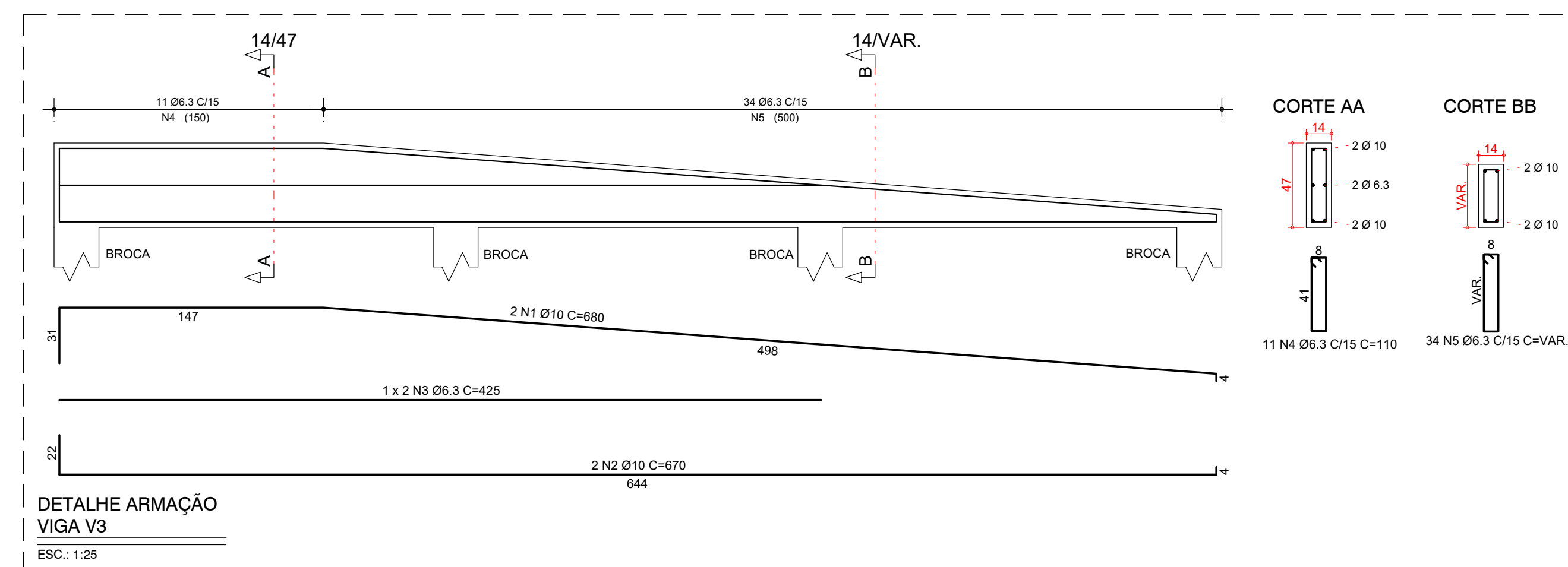
S/ ESCALA



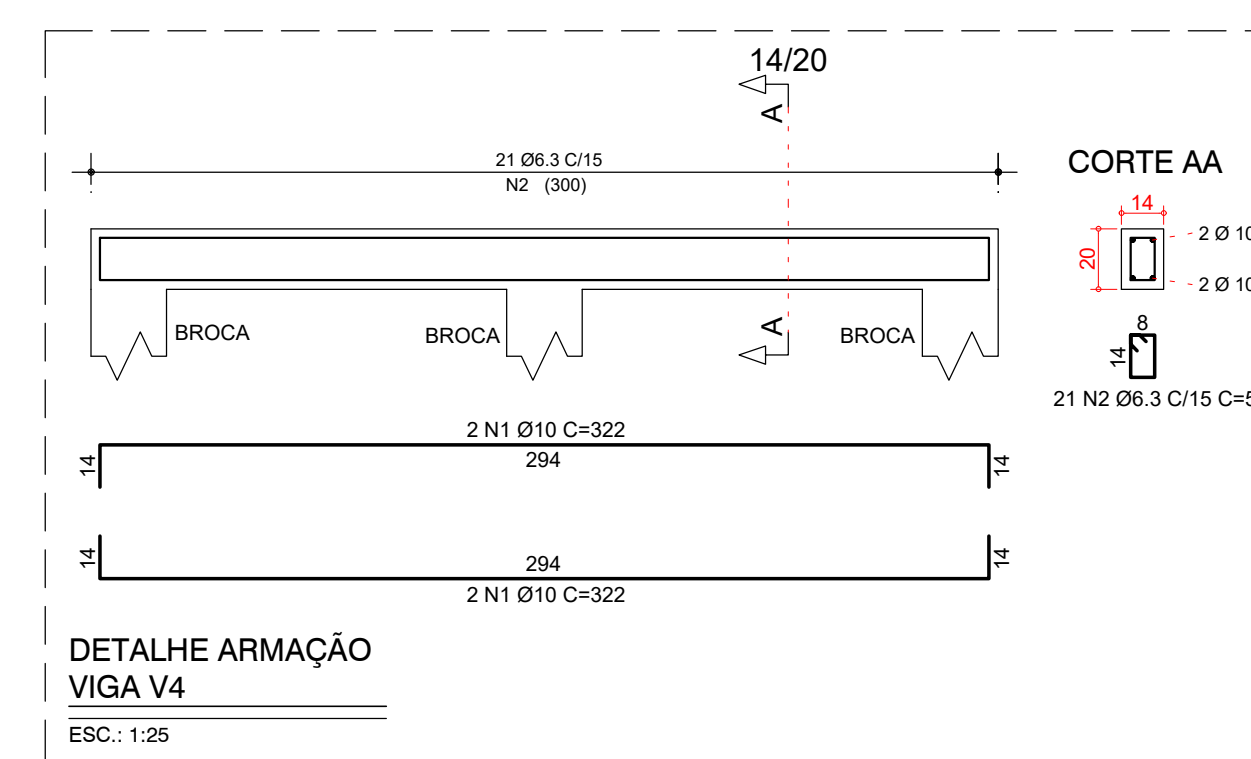
DETALHE ARMAÇÃO VIGA V1  
ESC.: 1:25



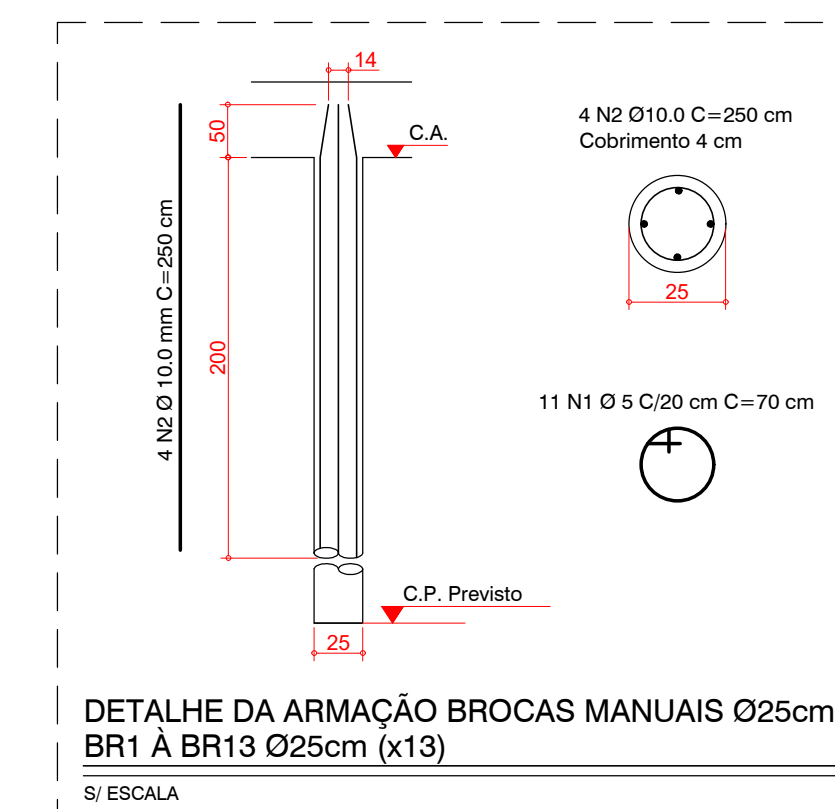
DETALHE ARMAÇÃO VIGA V2  
ESC.: 1:25



DETALHE ARMAÇÃO VIGA V3  
ESC.: 1:25



DETALHE ARMAÇÃO VIGA V4  
ESC.: 1:25



DETALHE DA ARMAÇÃO BROCAS MANUAIS Ø25cm BR1 à BR13 Ø25cm (x13)  
S/ ESCALA

LEGENDA - FUNDAÇÃO

BROCA MANUAL Ø25 cm  
CAPACIDADE DE CARGA MÁXIMA UTILIZADA: 2 t  
TENSÃO DE TRABALHO DE 4.50 MPa  
PROFUNDIDADE ESTACAS: 2,00m  
QUANTIDADE: 13 BROCAS

INDICAÇÃO DE FUNDAÇÃO

BRXX TÍTULO BROCA

LEGENDA

ESTRUTURA EXISTENTE

ESPECIFICAÇÕES TÉCNICAS

CONCRETO - RESISTÊNCIA FCK 25 MPa

- RESISTÊNCIA CARACTERÍSTICA À COMPRESSÃO fck >= 25 MPa
- COBRIMENTOS: HORIZONTAIS E VERTICAIS = 3,00 cm
- É EXIGIDO CONTROLE RIGOROSO DOS COBRIMENTOS COM ESPAÇADORES, CONFORME ITEM 7.4.7.4 - NBR 6118/2023
- MÓDULO DE ELASTICIDADE TANGENTE INICIAL Eci=31 GPa, CONFORME NBR-6118/2023 CORRESPONDENTE A TENSÃO DE 0,3 fck - ENSAIO NBR 6522 - PLANO DE CARGA II
- FATOR AGUACIMENTO: AAC < 0,55 (CEMENTO CP40-32)
- ADREGLADO GRAUADO BRITA 1 OU BRITA 2, PEDREGOS OU COMPOSIÇÃO ENTRE AS MESMAS
- SLIMP PARA CONCRETO ESTRUTURAL, CONFORME ABNT NBR 8963\_2015, ABAIXO DE 5 PAVIMENTOS: >= 100 >= 20 mm

NOTAS / OBSERVAÇÕES

- CONFERRIR AS MEDIDAS NO LOCAL DA OBRA
- MEDIDAS EM CENTÍMETROS
- AS PEÇAS NÃO COTADAS ESTÃO SIMÉTRICAS AOS EIXOS
- A DEFORMA COMPLETA DA ESTRUTURA EM CONCRETO ARMADO DEVE OCORRER 28 DIAS APÓS A CONCRETAGEM
- É PROIBIDA A PERIFURAÇÃO DA ESTRUTURA EM CONCRETO ARMADO PARA PASSAGEM DE INSTALAÇÕES SEM PRÉVIA AUTORIZAÇÃO DO PROJETISTA OU INDICAÇÃO EM PROJETO



Rua Nilo Peçanha, 30 - Centro, Mog das Cruzes - SP - CEP 0817-825  
Fone: 11 4799-6124  
www.topus.com.br



PREFEITURA MUNICIPAL DE ARUJÁ

Rua José Bastião Ananias, 90 - Vila Flora Regina, Arujá - SP - CEP 07460-005  
Fone: 11 4493-7000

SECRETARIA DE OBRAS

Assunto: CONSTRUÇÃO E ADEQUAÇÃO DE RAMPAS E ESCADAS NAS UNIDADES ESCOLARES DE ARUJÁ/SP

Projeto: REFORMA

Disciplina: ESTRUTURA

Etapa: PROJETO EXECUTIVO

Endereço: R. Serra de Pacatuba, 80 - Mirante do Arujá ARUJÁ - SP

Nome do Arquivo: E24052-TOPUSTERRA\_RAMPAS\_EMEIA\_XII-EXE-R00-FL01.dwg

Requisitante: SECRETARIA MUNICIPAL DE EDUCAÇÃO

Responsáveis Técnicos:

CLAUDIA ALVES CHAMORRO  
Responsável Técnico pelo Projeto Executivo  
TOPUS TERRA CONSTRUÇÕES LTDA - EPP  
CAU SP: A81657-4  
RR: S11334844300CT001

CLAUDIA ALVES CHAMORRO  
Responsável Técnico pela Execução da Obra  
TOPUS TERRA CONSTRUÇÕES LTDA - EPP  
CAU SP: A81657-4  
RR: S11334844300CT001

Título: \_\_\_\_\_

Folha: \_\_\_\_\_

PLANTAS E DETALHES

01 | 01