

## NOTAS GERAIS

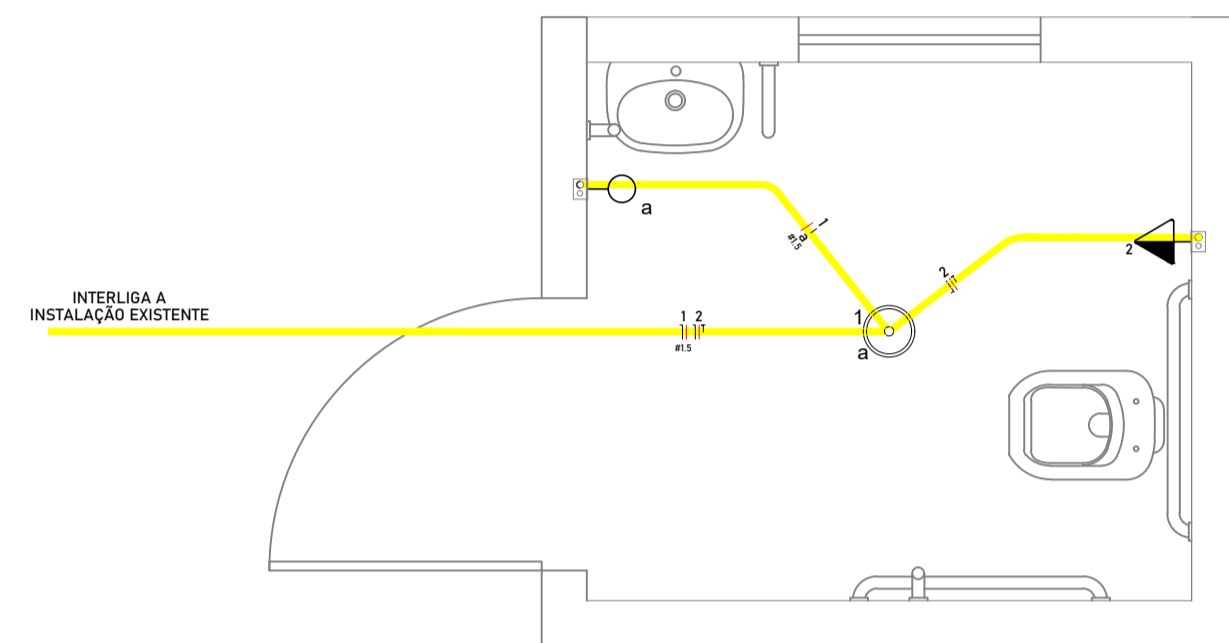
- O PROJETO DE ELÉTRICA NÃO POSSUI COTAS SENDO ASSIM, CASO SEJA NECESSÁRIO MUDAR ALTURA OU POSICIONAMENTO DE ALGUM PONTO, ESTA ALTERAÇÃO PODERÁ SER REALIZADA NA OBRA SEM NECESSIDADE DE ALTERAR A PRANCHA (CONTANTO QUE NÃO HAJA ALTERAÇÃO NA DISTRIBUIÇÃO DOS CABOS E NEM ALTERAÇÃO DE POTÊNCIA NESTES CASOS, O PROJETISTA DEVERÁ SER AVISADO.)
- AS INSTALAÇÕES ELÉTRICAS DEVERÃO SER EXECUTADAS RESPEITANDO OS PADRÕES DE QUALIDADE E SEGURANÇA ESTABELECIDOS NA NORMA NBR5410:2004.
- OS CONDUTORES NÃO COTADOS SERÃO DE #2,5MM<sup>2</sup>
- OS ELETRODUTOS NÃO COTADOS SERÃO DE 33x4
- NUNCA ULTRAPASSAR 40% DE OCUPAÇÃO NOS ELETRODUTOS;
- TODAS AS CARCAÇAS DAS LUMINÁRIAS DEVERÃO SER ATERRADAS. QUANDO ESTAS NÃO FOREM INSTALADAS DEVERÁ SER DEIXADA UMA "ALÇA" DO CONDUTOR DE PROTEÇÃO PE (TERRA) NA CAIXA OU UM "RABICHÃO" QUANDO EXISTIR FORRO PARA POSSIBILITAR O FUTURO ATERRAMENTO.
- A FIAÇÃO ENTRE QUADROS OU ENTRE QUADROS E MEDIDORES DEVE SER EM COBRE COM ISOLAÇÃO EPR OU XLPE 1 KV.
- TODOS OS CIRCUITOS QUE PASSAM POR ÁREA MOLHADA DEVEM SER PROTEGIDOS COM DR, MESMO QUE NÃO INDICADO NOS DIAGRAMAS
- UTILIZAR CHUVEIROS COM RESISTÊNCIA BLINDADA PARA EVITAR O DESLIGAMENTO INCORRETO DO IDR.
- OS ELETRODUTOS DEVEM SER DE FABRICANTES HOMOLOGADOS E QUE ATENDEM A NORMA NBR15465, DEVENDO SER INSTALADO DA SEGUINTE FORMA: ELETRODUTOS EMBUTIDOS NO SOLO SERÃO DO TIPO PEAD, EMBUTIDO NA LAJE - UTILIZAR ELETRODUTO CORRUGADO REFORÇADO.
- EM TODO ELETRODUTO PELO PISO, OS CONDUTORES DEVERÃO SER DE COBRE, CLASSE 0,6/1KV, ISOLAÇÃO EM EPR, TEMPERATURA 90°C.
- OS CONDUTORES ELÉTRICOS DE DISTRIBUIÇÃO DEVERÃO SER DE COBRE, CLASSE 450/750V, ISOLAÇÃO EM PVC, TEMPERATURA 70°C.
- A SEÇÃO DO CONDUTOR NEUTRO É IGUAL AO DA FASE DO CIRCUITO, SALVO INDICAÇÃO CONTRÁRIA.
- O CONDUTOR NEUTRO NÃO PODERÁ SER LIGADO AO CONDUTOR PROTEÇÃO TERRA APÓS PASSAR PELO QUADRO GERAL DA INSTALAÇÃO.
- O CONDUTOR DE PROTEÇÃO NUNCA DEVERÁ SER LIGADO AO IDR.
- TODOS OS PONTOS METÁLICOS DEVERÃO SER ATERRADOS.
- TODOS OS ELETRODUTOS DE ELETRICIDADE DEVERÃO ESTAR AFASTADOS 0,50M DAS TUBULAÇÕES DE GAS.

## LEGENDA DOS ELETRODUTOS

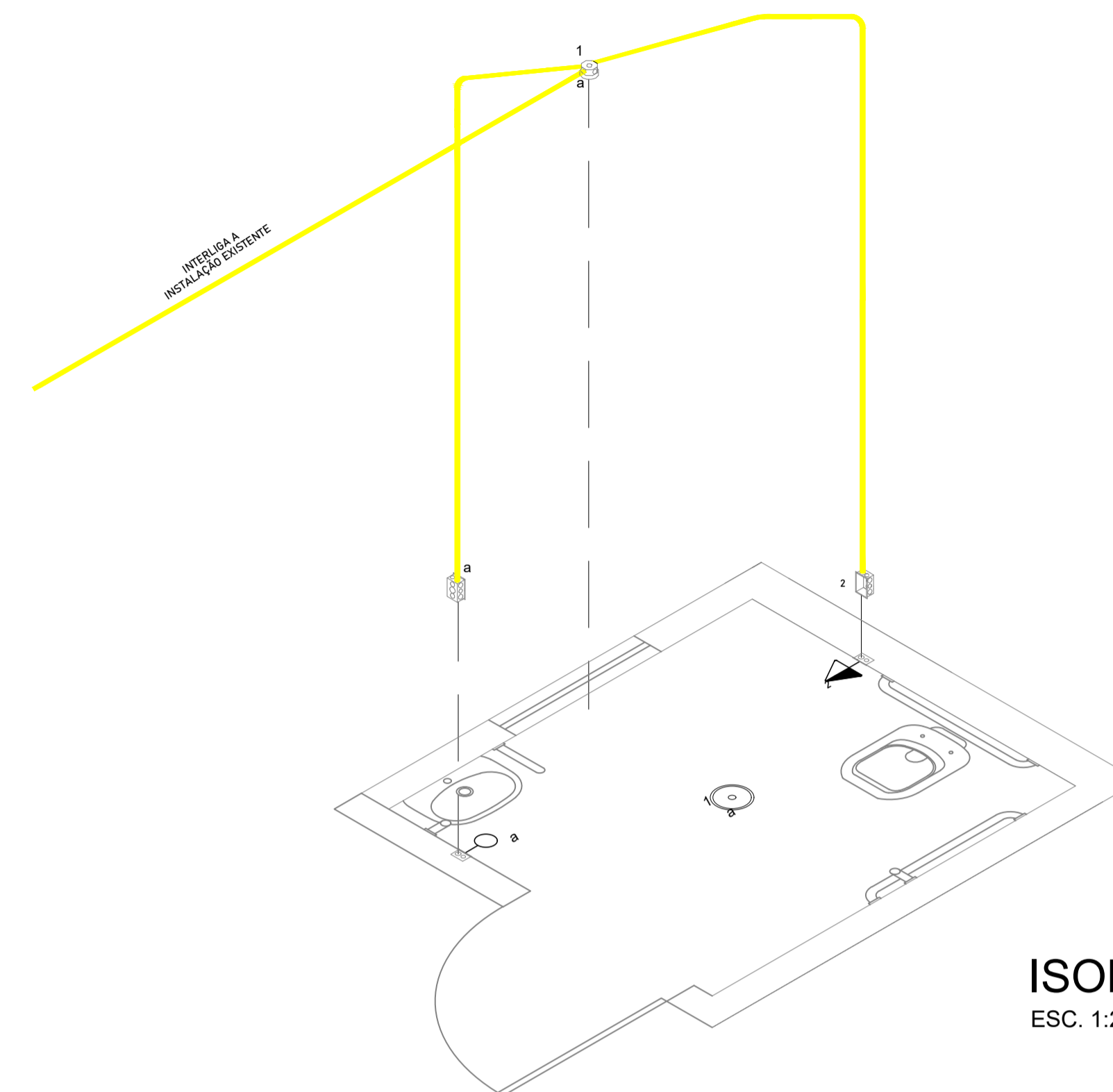
- ELÉTRICA INSTALADO NO TETO OU PAREDE.
- PERFILADO 38x38mm.
- TV INSTALADO NO TETO OU PAREDE.
- TELEFONIA INSTALADO NO TETO OU PAREDE.
- LÓGICA/DADOS INSTALADO NO TETO OU PAREDE.
- ELÉTRICA INSTALADO NO PISO
- ELETROCALHA.
- TV INSTALADO NO PISO
- TELEFONIA INSTALADO PISO.
- LÓGICA/DADOS INSTALADO NO PISO.

## LEGENDA DAS INDICAÇÕES

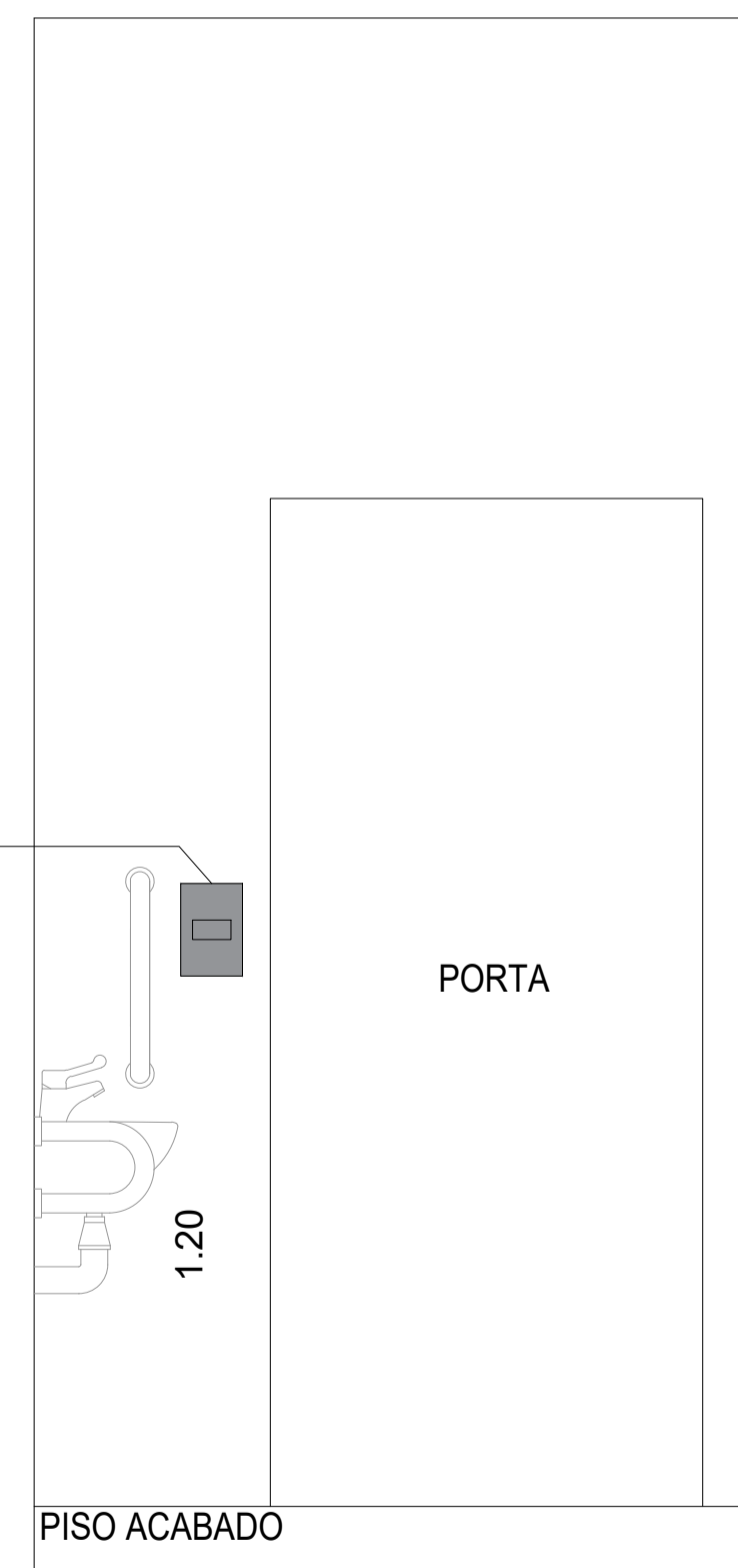
- Caixa de Luz na laje
- Interruptor simples 1 tecla - 1,10m do piso
- Interruptor simples e Tomada média 10A
- Interruptores simples a 1,10m do piso
- Tomada média 10A
- X X X Fiação do circuito "X", comando "a" e com diâmetro "# mm"
- # Neutro, fases, terra, retorno e campainha (respectivamente)



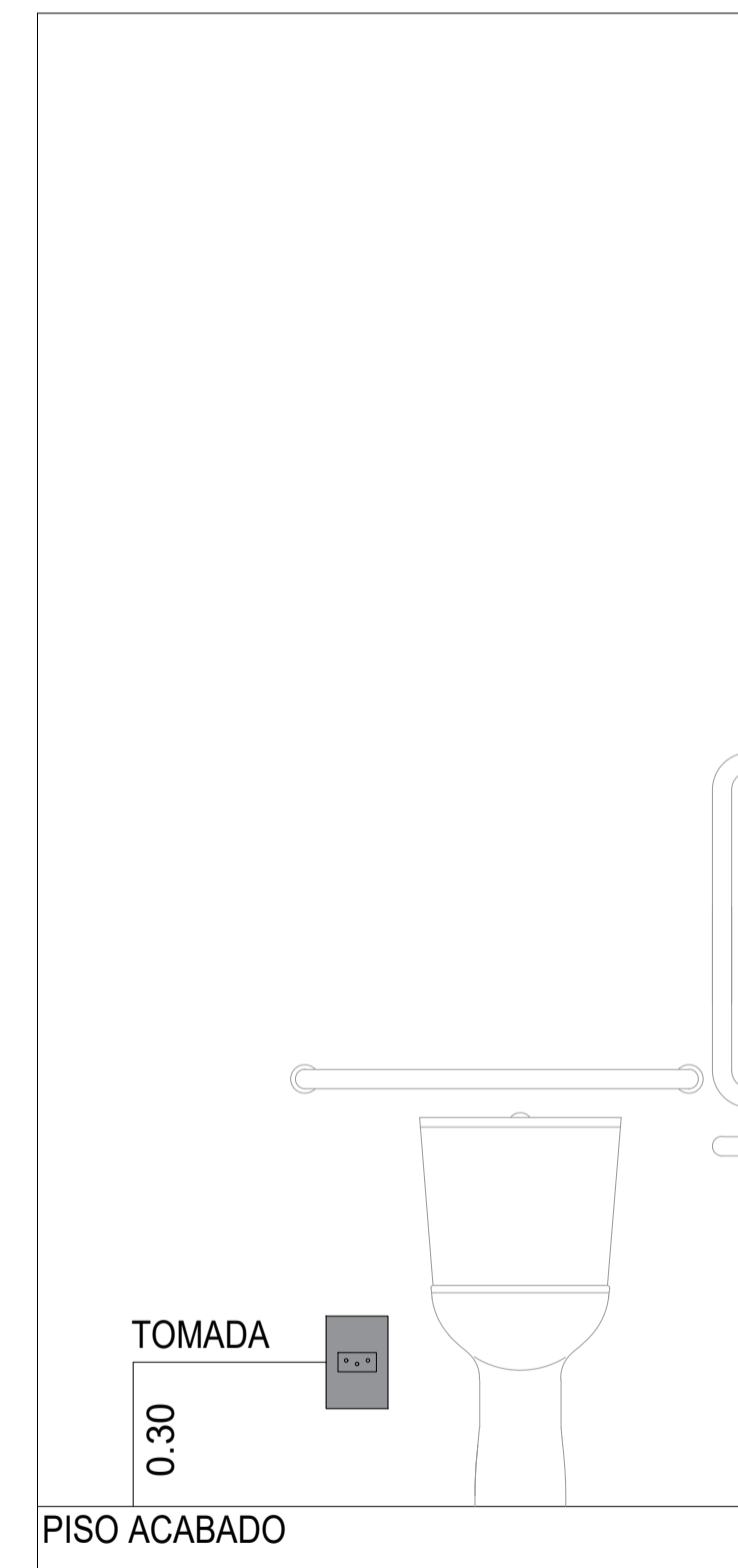
PLANTA  
ESC. 1:25



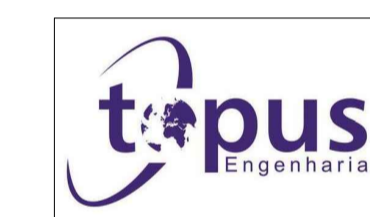
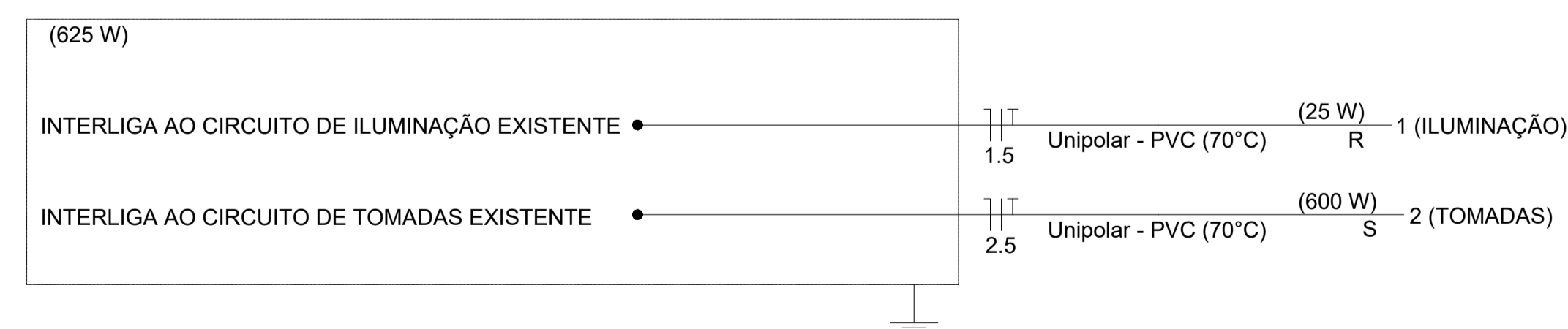
ISOMETRIA  
ESC. 1:25



ALTURA DOS PONTOS  
SEM ESCALA



Circuito	Descrição	Esquema	Tensão (V)	Pot. total (VA)	Pot. total (W)	Pot. - R (W)	Pot. - S (W)	Pot. - T (W)	Ip (A)	Seção (mm <sup>2</sup> )	Disj (A)
1	ILUMINAÇÃO	F+N+T	127 V	25	25	25			0.2	1.5	10
2	TOMADAS	F+N+T	127 V	667	600		600		5.2	2.5	10
TOTAL				692	625	25	600	0			



Rua Nilo Peçanha, 30 - Centro, Mogi das Cruzes - SP - CEP 08717-825  
Fone: 11 4799-6534 topus@terra.com.br



PREFEITURA MUNICIPAL DE  
ARUJÁ

Rua José Basílio Alvarenga, 90 - Vila Flora Regina, Arujá - SP - CEP 07400-505  
Fone: 11 4652-7600

SECRETARIA DE OBRAS

Assunto	CONSTRUÇÃO DE SANITÁRIOS PNE NAS UNIDADES ESCOLARES DE ARUJÁ/SP
Projeto	REFORMA
Disciplina	ELÉTRICA
Etapas	PROJETO EXECUTIVO
Endereço	RUA LICÍNIO RODRIGUES DE PAIVA, 14, ARUJAMÉRICA ARUJÁ, SÃO PAULO
Nome do Arquivo	ELE_BANHEIRO_EMEIAJOEL_REV00.dwg
Requisitante	SECRETARIA MUNICIPAL DE EDUCAÇÃO
Responsáveis Técnicos	CLAUDIA ALVES CHAMORRO Responsável Técnico pelo Projeto Executivo TOPUS TERRA CONSTRUÇÕES LTDA CAU SP: A81657-4 RRT: S113348309100CT001
	CLAUDIA ALVES CHAMORRO Responsável Técnico pela Execução da Obra TOPUS TERRA CONSTRUÇÕES LTDA CAU SP: A81657-4 RRT: S113256630100CT001