

PLANTA
ESCALA 1:25

NOTAS GERAIS

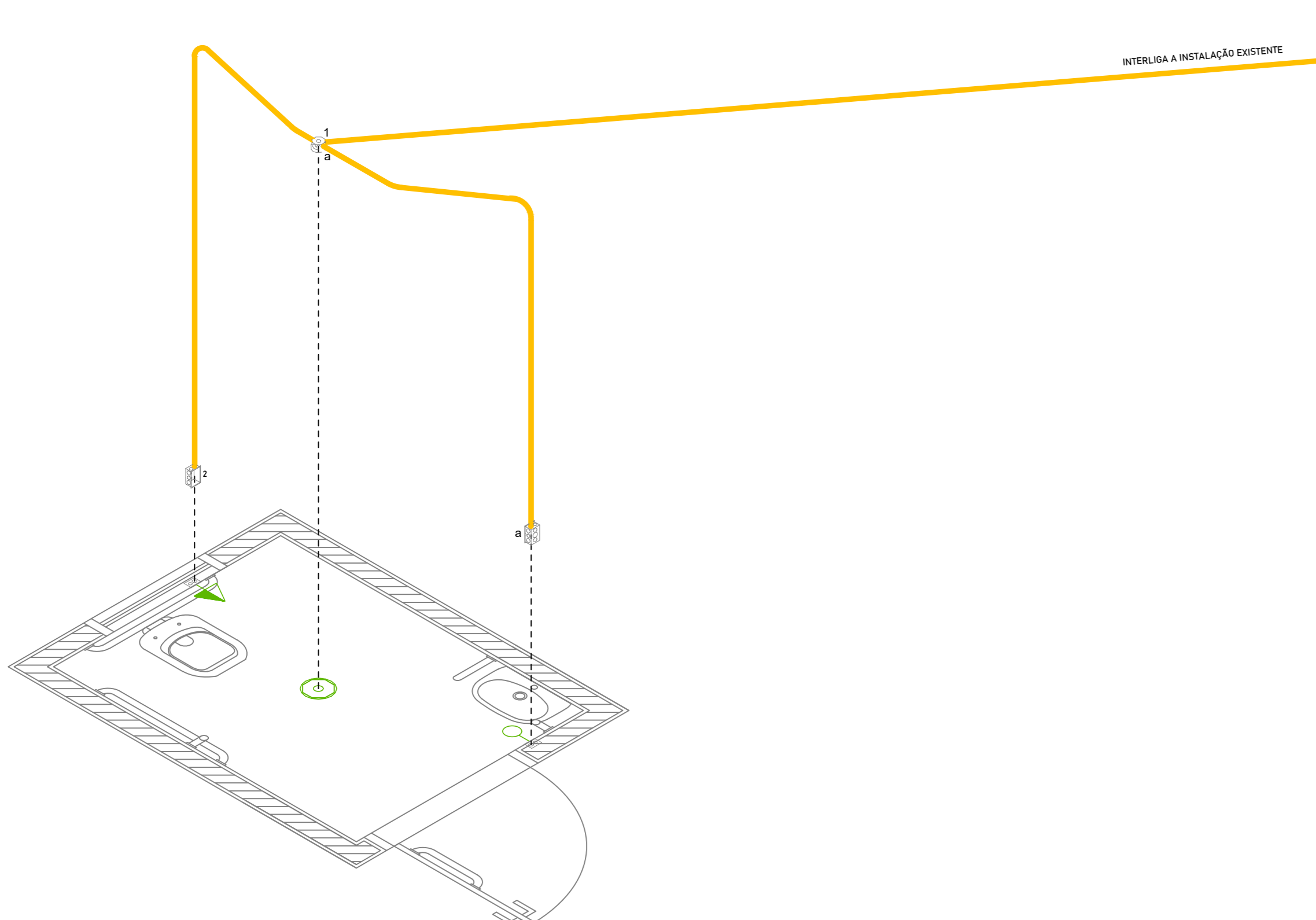
- O PROJETO DE ELÉTRICA NÃO POSSUI COTAS SENDO ASSIM, CASO SEJA NECESSÁRIO MUDAR ALTA OU POSICIONAMENTO DE ALGUM PONTO, ESTA ALTERAÇÃO PODERÁ SER REALIZADA NA OBRA SEM NECESSIDADE DE ALTERAR A PRANHIA (CONTANTO QUE NÃO HAJA ALTERAÇÃO NA DISTRIBUIÇÃO DOS CABOS E NEM ALTERAÇÃO DE POTÊNCIA NESTES CASOS, O PROJETISTA DEVERÁ SER AVISADO.)
- AS INSTALAÇÕES ELÉTRICAS DEVERÃO SER EXECUTADAS RESPEITANDO OS PADRÕES DE QUALIDADE E SEGURANÇA ESTABELECIDOS NA NORMA NBR10704.
- OS CONDUTORES NÃO COTADOS SERÃO DE 42,5MM².
- OS ELETRÓDOTOS NÃO COTADOS SERÃO DE 25x4.
- NUNCA ULTRAPASSAR 40% DE OCUPAÇÃO NOS ELETRÓDOTOS.
- TODAS AS CARCAÇAS DAS LUMINÁRIAS DEVERÃO SER ATERRADAS, QUANDO ESTAS NÃO FOREM INSTALADAS DEVERÁ SER DEIXADA UMA "ALÇA" DO CONDUTOR DE PROTEÇÃO PE (TERRA) NA CAIXA OU UM "RABINHO" QUANDO EXISTIR FORTO PARA POSSIBILITAR O FUTURO ATERRAMENTO.
- A FIAÇÃO ENTRE QUADROS OU ENTRE QUADROS E MEDIDORES DEVE SER EM COBRE COM ISOLAÇÃO EPR OU XLPE 1KV.
- TODOS OS CIRCUITOS QUE PASSAM POR ÁREA MOLHADA DEVEM SER PROTEGIDOS COM DR, MESMO QUE NÃO INDICADO NESTES DIAGRAMAS.
- UTILIZAR CHUVEIROS COM RESISTÊNCIA BUNGADA PARA EVITAR O DESELIAMENTO INCORRETO DO IDR.
- OS ELETRÓDOTOS DEVEM SER DE FABRICANTES HOMOLOGADOS E QUE ATENDEM A NORMA NBR13438, DEVENDO SER INSTALADO DA SEGUNTE FORMA:
 - EMBUTIDOS NA LAJE - UTILIZAR ELETRÓDUTO CORRUGADO REFORÇADO.
 - EM TODO ELETRÓDUTO PELO PISO, OS CONDUTORES DEVERÃO SER DE COBRE, CLASSE 0,6/1KV, ISOLAÇÃO EM EPR, TEMPERATURA 90°C.
 - OS CONDUTORES ELÉTRICOS DE DISTRIBUIÇÃO DEVERÃO SER DE COBRE, CLASSE 450/750V, ISOLAÇÃO EM PVC, TEMPERATURA 70°C.
 - A SEÇÃO DO CONDUTOR NEUTRO É IGUAL AO DA FASE DO CIRCUITO, SALVO INDICAÇÃO CONTRÁRIA.
 - O CONDUTOR NEUTRO NÃO PODERÁ SER LIGADO AO CONDUTOR DE PROTEÇÃO TERRA APÓS PASSAR PELO QUADRO GERAL DA INSTALAÇÃO.
 - O CONDUTOR DE PROTEÇÃO NUNCA DEVERÁ SER LIGADO AO IDR.
 - TODOS OS PONTOS METÁLICOS DEVERÃO SER ATERRADOS.
 - TODOS OS ELETRÓDOTOS DE ELÉTRICIDADE DEVERÃO ESTAR AFASTADOS 0,50M DAS TUBULAÇÕES DE GÁS.

LEGENDA DOS ELETRÓDOTOS

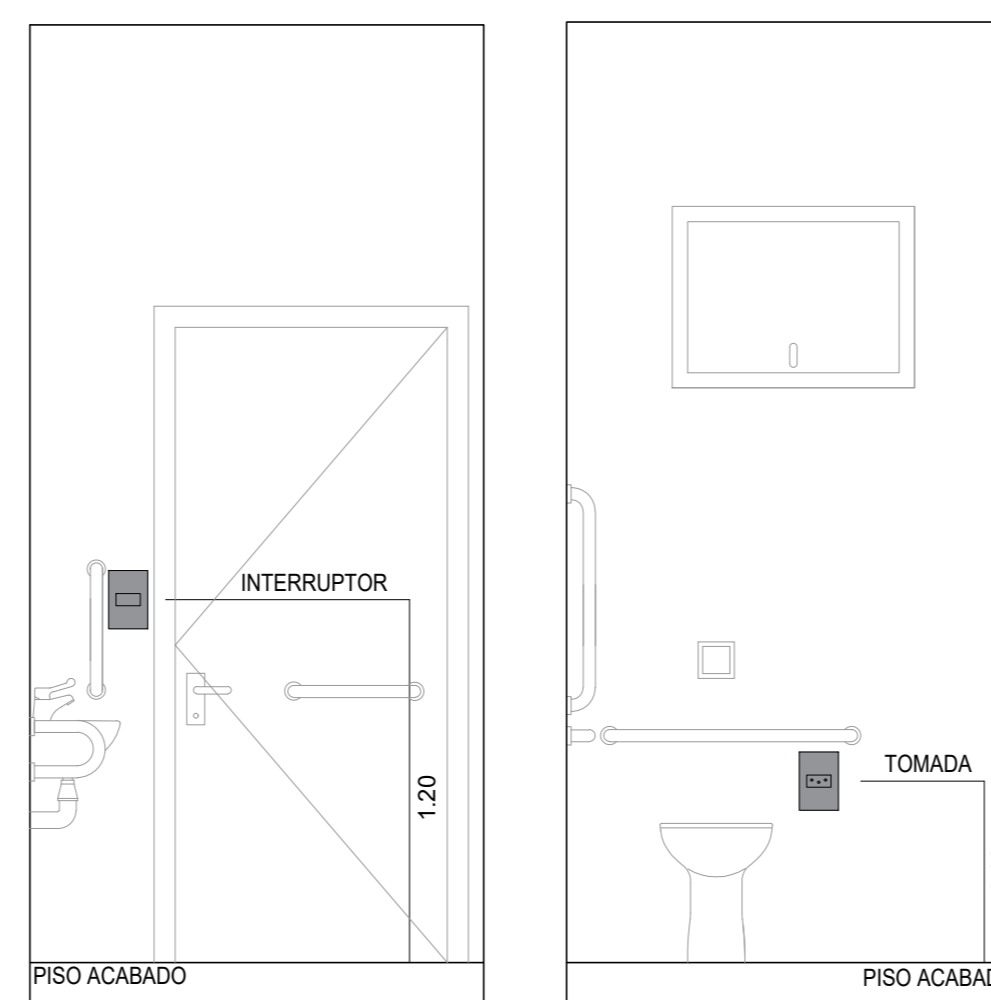
- ELÉTRICA INSTALADO NO TETO OU PAREDE
- PERFILADO 38x16mm
- TV INSTALADO NO TETO OU PAREDE
- TELEFONIA INSTALADO NO TETO OU PAREDE
- LOCALIZADOS INSTALADO NO TETO OU PAREDE
- ELÉTRICA INSTALADO NO PISO
- ELETRICALMA
- TV INSTALADO NO PISO
- TELEFONIA INSTALADO PISO
- LOCALIZADOS INSTALADO NO PISO

LEGENDA DAS INDICAÇÕES

- Caixa de Luz na laje
- Interruptor simples 1 tecla - 1,10m do piso
- Interruptor simples e Tomada média 10A
- Interruptores simples a 1,10m do piso
- Tomada média 10A
- Fiação do circuito "C", comando "C" e com diâmetro "Ø" mm
- Neutro, fase, terra, retorno e campainha (respectivamente)



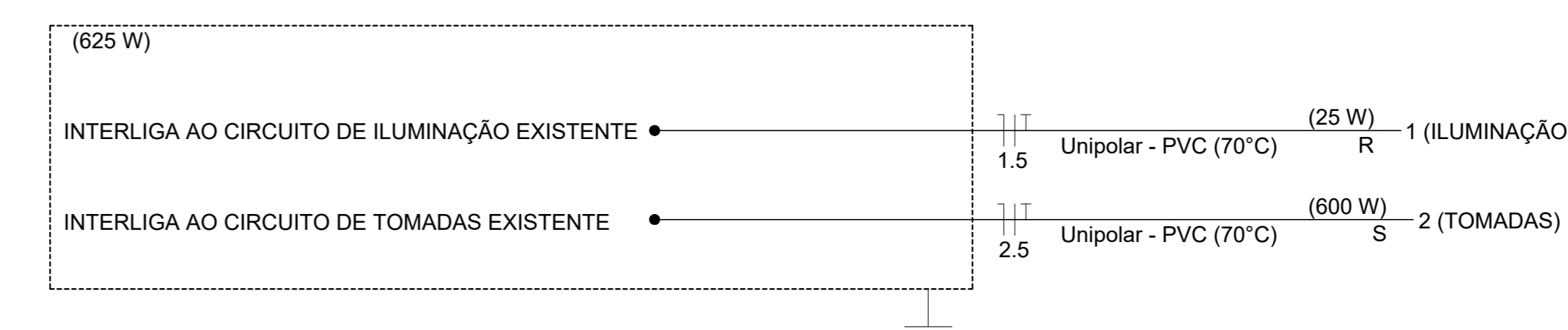
DETALHE ISOMÉTRICO
ESCALA 1:25



ALTURA DOS PONTOS
ESCALA 1:25

Quadro de Cargas

Circuito	Descrição	Esquema	Tensão (V)	Pot. total. (VA)	Pot. total. (W)	Pot. - R (W)	Pot. - S (W)	Pot. - T (W)	Ip (A)	Seção (mm²)	Diaj (A)
1	ILUMINAÇÃO	F+N+T	127 V	25	25	25			0,2	1,5	10
2	TOMADAS	F+N+T	127 V	667	600		600		5,2	2,5	10
TOTAL				692	625	25	600	0			



Rua Nilá Pequena, 30 - Centro, Mogi das Cruzes - SP - CEP: 08111-605
Fone: 11 4768-6384 topus@topus.com.br



SECRETARIA DE OBRAS

PREFEITURA MUNICIPAL DE
ARUJÁ

Rua José Bonifácio Álvares, 90 - Vila Flora Regina, Arujá - SP - CEP: 07400-005
Fone: 11 4802-7000

Assunto: **CONSTRUÇÃO DE SANITÁRIOS PNE NAS UNIDADES ESCOLARES DE ARUJÁ/SP**

Projeto: **REFORMA**

Disciplina: **ELÉTRICA**

Etapa: **PROJETO EXECUTIVO**

Endereço: **RUA CARAMBOLA, 25, RECANTO PRIMAVERA ARUJÁ, SÃO PAULO**

Nome do Arquivo: **ELE_BANHEIRO_RECANTO_REV00.dwg**

Requisitante: **SECRETARIA MUNICIPAL DE EDUCAÇÃO**

Responsáveis Técnicos:
 CLAUDIA ALVES CHAMORRO
 Responsável Técnico pelo Projeto Executivo
 TOPUS TERRA CONSTRUÇÕES LTDA
 CAU: SP: 483857-4
 RRT: S11334839100CT001
 CLAUDIA ALVES CHAMORRO
 Responsável Técnico pela Execução da Obra
 TOPUS TERRA CONSTRUÇÕES LTDA
 CAU: SP: 483857-4
 RRT: S11334839100CT001

Título: _____ Folha: _____

**PROJETO EXECUTIVO
INSTALAÇÕES ELÉTRICAS
EM RECANTO PRIMAVERA**

01 | 01

REVISÃO: 00 Data: JUN/2024 Escala: INDICADA