



GOVERNO DO ESTADO DE MATO GROSSO
SECRETARIA DE ESTADO DE INFRAESTRUTURA E LOGÍSTICA
SUPERINTÊNCIA DE PROJETOS DE OBRAS RODOVIÁRIAS

PROJETO EXECUTIVO DE IMPLANTAÇÃO E PAVIMENTAÇÃO

Rodovia: MT-410
Município: Colíder
Trecho: Entr.º MT-320(A) - Div. Colíder / Nova Guarita
Segmento 1: Estaca 0+000 - 68+13,552
Segmento 2: Estaca 0+000 - 2.136+12,195
Extensão: 44,106 km
SRE: 410EMT0100

VOLUME 3A – ESTUDOS GEOTÉCNICOS

ANDREA
GONCALVES DE
OLIVEIRA
MATOS:79933467115

Assinado de forma digital
por ANDREA GONCALVES
DE OLIVEIRA
MATOS:79933467115
Dados: 2026.03.05
14:18:25 -04'00'



HASH: 7a2e86687c03a1c45c6327bc2e18e0de12f5eeef6c5b99765e35e8a92ca5f80. Documento assinado digitalmente, valide em <https://aquissicoes.seplag.mt.gov.br/flowbee-pub/#/validar/9K9KH-WR6B-F3WZ-MUV5>. Assinado por: ANDREA GONCALVES DE OLIVEIRA MATOS em 05/03/2026. Juntado em 13/04/2026 08:39:02 por AMANDA ARAUJO.



SINFRACAP202633855A





GOVERNO DO ESTADO DE MATO GROSSO
SECRETARIA DE ESTADO DE INFRAESTRUTURA E LOGÍSTICA
SUPERINTÊNCIA DE PROJETOS DE OBRAS RODOVIÁRIAS

PROJETO EXECUTIVO DE IMPLANTAÇÃO E PAVIMENTAÇÃO

Rodovia: MT-410
Município: Colíder
Trecho: Entr.º MT-320(A) - Div. Colíder / Nova Guarita
Segmento 1: Estaca 0+000 - 68+13,552
Segmento 2: Estaca 0+000 - 2.136+12,195
Extensão: 44,106 km
SRE: 410EMT0100

VOLUME 3A – ESTUDOS GEOTÉCNICOS

Supervisão:	Secretária Adjunta de Obras Rodoviárias
Coordenação:	Superintendência de Projetos
Direção:	Coordenadoria de Análise e Aprovação de Projetos
Elaboração:	Grupo Êxito Projetos e Empreendimentos
Resp. Técnicas:	Eng.ª Civil Andréa G. de Oliveira Matos RN 120004431-2 Eng.ª Sanitarista e Ambiental Gabriela de Matos Vieira RN 121960433-0

Dezembro/2025

ANDREA GONCALVES DE OLIVEIRA MATOS:79933467115
Assinado de forma digital por ANDREA GONCALVES DE OLIVEIRA MATOS:79933467115
Dados: 2026.03.05 14:18:33 -04'00'



HASH: 7a2e86687c03a1c45c63272bc2e18e0de12f5ee16c5b99765e35e8a92ca5f80. Documento assinado digitalmente, valide em <https://acoes.seplag.mt.gov.br/lowbee-pub/#/validar/9KH-WR6B-F3WZ-MUV5>. Assinado por: ANDREA GONCALVES DE OLIVEIRA MATOS em 05/03/2026. Juntado em 13/04/2026 08:39:02 por AMANDA ARAUJO.



SINFRACAP202633855A





ANDREA GONCALVES DE OLIVEIRA MATOS em 05/03/2026. ANDREA GONCALVES DE OLIVEIRA MATOS em 05/03/2026. Juntado em 13/04/2026 08:39:02 por AMANDA ARAUJO. Documento assinado digitalmente, valide em <https://acuissicoes.seplag.mt.gov.br/flowbee-pub/#/validar/9KH-WR6B-F3WZ-MUV5>. Assinado por: ANDREA GONCALVES DE OLIVEIRA MATOS

1. APRESENTAÇÃO



SINFRACAP202633855A



O Grupo Êxito Projetos e Empreendimentos apresenta o Volume 3A – Estudos Geotécnicos referente ao Projeto Executivo de Implantação e Pavimentação da Rodovia MT-410. Trecho: Entr.º MT-320(A) - Div. Colíder / Nova Guarita, composta por dois segmentos: Segmento 1: Estaca 0+000 - 68+13,552 e Segmento 2: Estaca 0+000 - 2.136+12,195, com extensão total de 44,106 km

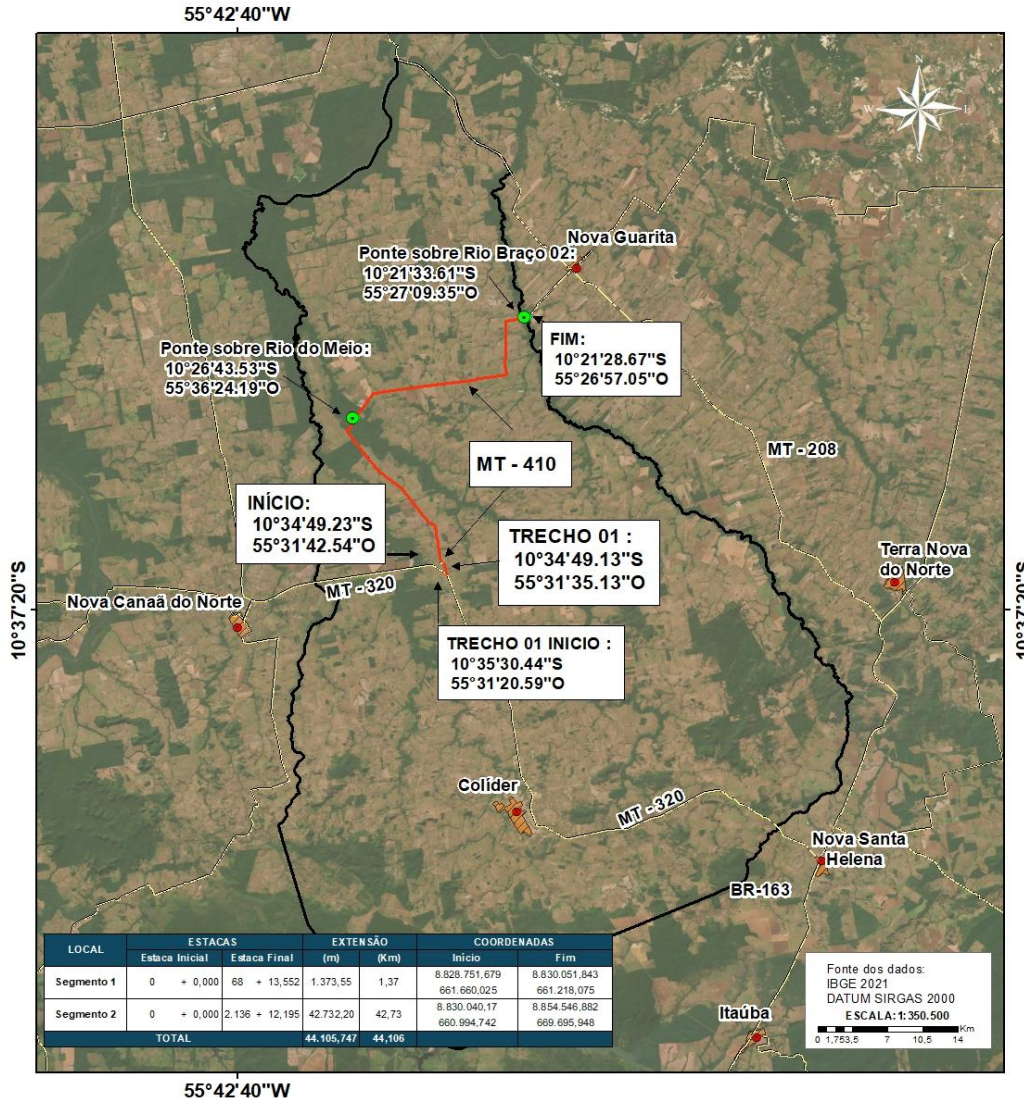
O presente volume contém informações dos estudos geotécnicos a respeito do subleito, jazidas e agregados, informadas e localizadas nos boletins de sondagem, resumo de ensaios e croquis de localização das ocorrências.

O projeto será composto pelos seguintes volumes:

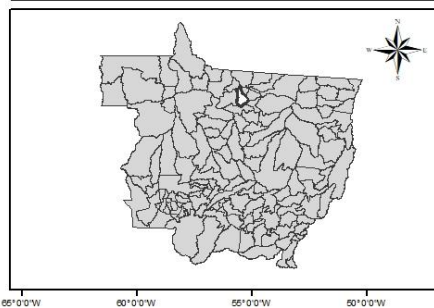
- **Volume 1 – Relatório do Projeto**
- **Volume 2 – Projeto de Execução**
- **Volume 2.1: Seções de Terraplanagem**
- **Volume 3 – Memória Justificativa**
- **Volume 3A – Estudos Geotécnicos**
- **Volume 3C – Cálculos de Volumes e Notas de Serviço de Terraplanagem;**
- **Volume 4 – Orçamentos**

HASH: 7a2e86687c03a1c45c6327bc2ef8e0de12f5eeef6c5b9765e35e8a92ca5f80. Documento assinado digitalmente, valide em <https://acuissicos.seplag.mt.gov.br/flowbee-pub/#/validar/9K9KH-WR6B-F3WZ-MUV5>. Assinado por: ANDREA GONCALVES DE OLIVEIRA MATOS em 05/03/2026. Juntado em 13/04/2026 08:39:02 por AMANDA ARAUJO.





MAPA DE SITUAÇÃO



Legenda

- Sede Municipal : Colider
- Ponte
- Rodovias
- MT - 410
- ▭ Colider
- ▭ Mato Grosso
- ▨ Área Urbana

Fonte dos dados:
 IBGE 2021
 DATUM SIRGAS 2000



HASHT: 7a2e86687d03a1c45c6327bc2ef8e0de12f5ee16c5b9765c35e8a92c2d80. Documento assinado digitalmente, valide em https://acuissoces.seplag.mt.gov.br/flowbee-pub/#/validar/qkqkH-WR6B-F3WZ-MUV5. Assinado por: ANDREA GONCALVES DE OLIVEIRA MATOS em 05/03/2026. ANDREA GONCALVES DE OLIVEIRA MATOS em 05/03/2026. ANDREA GONCALVES DE OLIVEIRA MATOS em 05/03/2026. Juntado em 13/04/2026 08:39:02 por AMANDA ARAUJO.



grupoexitomt



Grupo Êxito



65 2127-9266





3.1 BOLETIM DE SONDAAGEM

BOLETIM DE SONDAAGEM				
Furo nº	Coordenadas	Profundidade (m)	Posição	Descrição
SEGMENTO 1				
ST-01	21L:8828923;661606	0,00 á 1,10	EIXO	Silte Argilosa de baixa plasticidade com pedregulho e areia.
ST-02	21L:8829021;661582	0,00 a 1,00	BD	Pedregulho areia fina siltosa
ST-03	21L:8829113;661542	0,00 a 1,00	EIXO	Pedregulho areia fina siltosa
ST-04	21L:8829210;661517	0,00 1,20	BE	Pedregulho areia fina siltosa
ST-05	21L:8829302;661478	0,00 1,00	EIXO	Pedregulho areia fina siltosa
ST-06	21L:8829399;661453	0,00 a 1,10	BD	Pedregulho areia fina siltosa
ST-07	21L:8829491;661413	0,10 A 1,00	EIXO	Silte Argilosa de baixa plasticidade com pedregulho e areia.
ST-08	21L:8829589;661388	0,00 a 1,00	BE	Areia argilosa
ST-09	21L:8829681;661348	0,00 a 1,20	EIXO	Silte Argilosa de baixa plasticidade com pedregulho e areia.
ST-10	21L:8829777;661322	0,00 á 1,10	BD	Pedregulho areia fina siltosa
ST-11	21L:8829868;661280	0,00 a 1,00	EIXO	Pedregulho areia fina siltosa
ST-12	21L:8829965;661253	0,00 a 1,00	BE	Pedregulho areia fina siltosa
SEGMENTO 2				
ST-16	21L:8830114;660991	0,10 A 1,00		Pedregulho areia fina siltosa
ST-17	21L:8830210;660973	0,00 a 1,00	BD	Pedregulho areia fina siltosa
ST-18	21L:8830312;660964	0,00 a 1,20	EIXO	Pedregulho areia fina siltosa
ST-19	21L:8831198;660817	0,00 á 1,10	BE	Pedregulho areia fina siltosa
ST-20	21L:8830509;660932	0,00 a 1,00	EIXO	Pedregulho areia fina siltosa
ST-21	21L:8830605;660909	0,00 a 1,00	BD	Pedregulho areia fina siltosa
ST-22	21L:8830707;660901	0,00 1,20	EIXO	Pedregulho areia fina siltosa
ST-23	21L:8830803;660878	0,00 1,00	BE	Pedregulho areia fina siltosa
ST-24	21L:8830904;660871	0,00 a 1,10	EIXO	Pedregulho areia fina siltosa
ST-25	21L:8831000;660847	0,10 A 1,00	BD	Pedregulho areia fina siltosa
ST-26	21L:8831102;660840	0,00 a 1,00	EIXO	Pedregulho areia fina siltosa
ST-27	21L:831198;660817	0,00 a 1,20	BE	Pedregulho areia fina siltosa
ST-28	21L:8831300;660810	0,10 - 1,10	EIXO	Pedregulho areia fina siltosa
ST-29	21L:8831396;660787	0,10 - 1,0	BD	Pedregulho areia fina siltosa
ST-30	21L:8831497;660779	0,20 - 1,20	EIXO	Pedregulho areia fina siltosa
ST-31	21L:8831594;660756	0,20 - 1,10	BE	Pedregulho areia fina siltosa
ST-32	21L:8831594;660756	0,20 - 1,10	EIXO	Areia argilosa

HASH: 7a2e66687d03a1c45c63272bc2ef8e0de12f5ee16c5b9765e356a9a2c9f80. Documento assinado digitalmente, valide em <https://aquissicoes.seplag.mt.gov.br/fwfbee-pub/#/validar/qkqh-WR6B-F3WZ-MV5>. Assinado por: ANDREA GONCALVES DE OLIVEIRA MATOS em 05/03/2026. Juntado em 13/04/2026 08:39:02 por AMANDA ARAUJO.





BOLETIM DE SONDAJEM				
Furo nº	Coordenadas	Profundidade (m)	Posição	Descrição
ST-33	21L;8831791;660726	0,20 - 1,20	BE	Pedregulho areia fina siltosa
ST-34	21L;8831893;660718	0,20 - 1,10	EIXO	Silte Argilosa de baixa plasticidade com pedregulho e areia.
ST-35	21L;8831989;6660696	0,20 - 1,20	BD	Pedregulho areia fina siltosa
ST-36	21L;8832090;660688	0,30 - 1,20	EIXO	Pedregulho areia fina siltosa
ST-37	21L;8832187;660665	0,20 - 1,10	BE	Areia argilosa
ST-38	21L;8832288;660658	0,10 - 1,0	EIXO	Pedregulho areia fina siltosa
ST-39	21L;8832384;660635	0,20 - 1,30	BD	Pedregulho areia fina siltosa
ST-40	21L;8832486;66062	0,20 - 1,10	EIXO	Pedregulho areia fina siltosa
ST-41	21L;8832486;66062	0,20 - 1,10	BE	Areia argilosa
ST-42	21L;88326873;6605797	0,20 - 1,20	EIXO	Areia argilosa
ST-43	21L;8832780;660574	0,30 - 1,20	BD	Areia argilosa
ST-44	21L;8832881;660566	0,20 - 1,20	EIXO	Areia argilosa
ST-45	21L;8832977;660543	0,30 - 1,30	BE	Areia argilosa
ST-46	21L;8833079;660535	0,20 - 1,10	EIXO	Pedregulho areia fina siltosa
ST-47	21L;8833175;660512	0,20 - 1,1	BD	Pedregulho silto-argiloso
ST-48	21L;8833276;660505	0,30 - 1,20	EIXO	Argila silto-pedregulhosa com areia.
ST-49	21L;8833372;660481	0,20 - 1,10	BE	Pedregulho areia fina siltosa
ST-50	21L;8833372;660481	0,20 - 1,10	EIXO	Areia argilosa
ST-51	21L;8833570;660450	0,30 - 1,30	BD	Areia argilosa
ST-52	21L;8833671;660441	0,30 - 1,20	EIXO	Areia argilosa
ST-53	21L;8833766;660412	0,10 - 1,30	BE	Areia argilosa
ST-54	21L;8833841;660353	0,20 - 1,20	EIXO	Areia argilosa
ST-55	21L;88338798;660254	0,10 - 1,0	BD	Areia argilosa -siltosa
ST-56	21L;8833924;660172	0,20 - 1,20	EIXO	Areia argilosa
ST-57	21L;8833961;660071	0,20 - 1,10	BE	Areia argilosa
ST-58	21L;8834008;659990	0,10 - 1,20	EIXO	Areia argilosa
ST-59	21L;8834008;659990	0,10 - 1,20	BE	Areia argilosa -siltosa
ST-60	21L;8834110;659818	0,30 - 1,30	EIXO	Areia argilosa
ST-61	8834183;659745	0,30 - 1,20	BD	Areia argilosa
ST-62	21L;8834265;659692	0,10 - 1,30	EIXO	Areia argilosa
ST-63	21L;8834340;659622	0,20 - 1,20	BE	Areia argilosa

HASH: 7a2e86687d3a1c45c63272bc2ef8e0de12f5ee16c5b19765c568a92ca5f80. Documento assinado digitalmente, valide em https://acuisicoes.seplag.mt.gov.br/validar/qkKH-WR6B-F3WZ-MV5. Assinado por: ANDREA GONCALVES DE OLIVEIRA MATOS em 05/03/2026. ANDREA GONCALVES DE OLIVEIRA MATOS em 05/03/2026. Juntado em 13/04/2026 08:39:02 por AMANDA ARAUJO.





BOLETIM DE SONDAAGEM				
Furo nº	Coordenadas	Profundidade (m)	Posição	Descrição
ST-64	21L:8834422;659568	0,20 - 1,10	EIXO	Areia argilosa
ST-65	21L:8834497;659498	0,30 - 1,30	BD	Areia argilosa
ST-66	21L:8834578;659444	0,10 - 1,0	EIXO	Pedregulho areia fina siltosa
ST-67	21L:8834654;659373	0,10 - 1,20	BE	Areia argilosa
ST-68	21L:8834654;659373	0,10 - 1,20	EIXO	Areia argilosa
ST-69	21L:8834811;659249	0,30 - 1,20	BD	Areia argilosa
ST-70	21L:8834892;659195	0,30 - 1,20	EIXO	Areia argilosa
ST-71	21L:8834967;659125	0,20 - 1,30	BE	Areia argilosa
ST-72	21L:8835049;659071	0,30 - 1,10	EIXO	Areia argilosa
ST-73	21L:8835125;659002	0,20 - 1,10	BD	Areia argilosa
ST-74	21L:8835207;658949	0,30 - 1,30	EIXO	Areia argilosa
ST-75	21L:8835281;658880	0,10 - 1,0	BE	Pedregulho areia fina siltosa
ST-76	21L:8835366;658827	0,10 - 1,20	EIXO	Pedregulho areia fina siltosa
ST-77	21L:8835366;658827	0,10 - 1,20	BD	Pedregulho areia fina siltosa
ST-78	21L:8835525;658706	0,30 - 1,20	EIXO	Pedregulho areia fina siltosa
ST-79	21L:8835601;658637	0,30 - 1,20	BE	Areia argilosa
ST-80	21L:8835683;658584	0,20 - 1,30	EIXO	Pedregulho areia fina siltosa
ST-81	21L:8835760;658515	0,30 - 1,10	BD	Pedregulho areia fina siltosa
ST-82	21L:8835843;658463	0,30 - 1,10	EIXO	Areia argilosa
ST-83	21L:8835920;658395	0,20 - 1,20	BE	Areia argilosa
ST-84	21L:8836002;658343	0,20 - 1,20	EIXO	Silte Argilosa de baixa plasticidade com pedregulho e areia.
ST-85	21L:8836080;658275	0,30 - 1,20	BE	Pedregulho areia fina siltosa
ST-86	21L:8836080;658275	0,30 - 1,20	EIXO	Pedregulho areia fina siltosa
ST-87	21L:8836239;658154	0,20 - 1,20	BD	Silte Argilosa de baixa plasticidade com pedregulho e areia.
ST-88	21L:8836320;658100	0,20 - 1,20	EIXO	Areia argilosa
ST-89	21L:8836397;658031	0,10 - 1,20	BE	Areia argilosa
ST-90	21L:8836478;657978	0,20 - 1,20	EIXO	Areia argilosa
ST-91	21L:8836555;657908	0,20 - 1,0	BD	Areia argilosa
ST-92	21L:8836636;657855	0,10 - 1,0	EIXO	Areia argilosa -siltosa
ST-93	21L:8836713;657786	0,20 - 1,20	BE	Pedregulho areia fina siltosa
ST-94	21L:8836794;657732	0,30 - 1,10	EIXO	Pedregulho areia fina siltosa

HASH: 7a2e86687d03a1c45c63272bc2ef8e0de12f5ee16c5b19765c568a92c2ef80. Documento assinado digitalmente, valide em <https://aquissicoes.seplag.mt.gov.br/validar/qkKH-WR6B-F3WZ-MUV5>. Assinado por: ANDREA GONCALVES DE OLIVEIRA MATOS em 05/03/2026. ANDREA GONCALVES DE OLIVEIRA MATOS em 05/03/2026. Juntado em 13/04/2026 08:39:02 por AMANDA ARAUJO.





BOLETIM DE SONDAAGEM				
Furo nº	Coordenadas	Profundidade (m)	Posição	Descrição
ST-95	21L:8836794;657732	0,30 - 1,10	BD	Pedregulho areia fina siltosa
ST-96	21L:8836954;657611	0,20 - 1,20	EIXO	Areia argilosa
ST-97	21L:8837031;657543	0,10 - 1,0	BE	Areia argilosa
ST-98	21L:8837113;657491	0,10 - 1,20	EIXO	Areia argilosa
ST-99	21L:8837190;657422	0,20 - 1,20	BD	Areia argilosa
ST-100	21L:8837273;657370	0,20 - 1,10	EIXO	Areia argilosa
ST-101	21L:8837350;657302	0,20 - 1,20	BE	Silte Argilosa de baixa plasticidade com pedregulho e areia.
ST-102	21L:8837432;657249	0,20 - 1,20	EIXO	Pedregulho areia fina siltosa
ST-103	21L:8837498;657169	0,30 - 1,20	BD	Areia argilosa
ST-104	21L:8837498;657169	0,30 - 1,20	EIXO	Pedregulho areia fina siltosa
ST-105	21L:8837500;657167	0,10 - 1,10	BE	Areia argilosa
ST-106	21L:8837683;656939	0,20 - 1,20	EIXO	Areia argilosa
ST-107	21L:8837619;657010	0,20 - 1,10	BD	Areia argilosa
ST-108	21L:8837804;656779	0,20 - 1,20	EIXO	Areia argilosa
ST-109	21L:8837740;656850	0,10 - 1,20	BE	Pedregulho areia fina siltosa
ST-110	21L:8837924;656620	0,20 - 1,20	EIXO	Pedregulho areia fina siltosa
ST-111	21L:8837860;656691	0,30 - 1,30	BE	Pedregulho areia fina siltosa
ST-112	21L:8838046;656462	0,20 - 1,0	EIXO	Areia argilosa
ST-113	21L:8838046;656462	0,20 - 1,0	BD	Areia argilosa
ST-114	21L:8838169;656303	0,20 - 1,20	EIXO	Pedregulho areia fina siltosa
ST-115	21L:8838104;656374	0,10 - 1,0	BE	Silte Argilosa de baixa plasticidade com pedregulho e areia.
ST-116	21L:8838291;656145	0,20 - 1,10	EIXO	Areia argilosa
ST-117	21L:8838226;656215	0,20 - 1,30	BD	Areia siltosa.
ST-118	21L:8838413;655987	0,20 - 1,10	EIXO	Pedregulho areia fina siltosa
ST-119	21L:8838348;656057	0,30 - 1,20	BE	Pedregulho areia fina siltosa
ST-120	21L:8838535;655828	0,20 - 1,10	EIXO	Areia argilosa
ST-121	21L:8838471;655899	0,20 - 1,10	BD	Areia argilosa
ST-122	21L:8838471;655899	0,20 - 1,10	EIXO	Areia argilosa
ST-123	21L:8838593;655740	0,20 - 1,0	BE	Areia argilosa
ST-124	21L:8838780;655512	0,20 - 1,20	EIXO	Argila silto-pedregulhosa com areia.
ST-125	21L:8838715;655582	0,30 - 1,20	BD	Areia argilosa

HASH: 7a2e86687d03a1c45c63272bc2ef8e0de12f5ee16c5b19765c5e8a92ca5f80. Documento assinado digitalmente, valide em <https://aquissicoes.seplag.mt.gov.br/validar/qkKH-WR6B-F3WZ-MV5>. Assinado por: ANDREA GONCALVES DE OLIVEIRA MATOS em 05/03/2026. Juntado em 13/04/2026 08:39:02 por AMANDA ARAUJO.



SINFRACAP202633855A





BOLETIM DE SONDAJEM				
Furo nº	Coordenadas	Profundidade (m)	Posição	Descrição
ST-126	21L:8838902;655353	0,10 - 1,20	EIXO	Silte Argilosa de baixa plasticidade com pedregulho e areia.
ST-127	21L:8838837;655424	0,10 - 1,10	BE	Pedregulho areia fina siltosa
ST-128	21L:8839023;655195	0,20 - 1,20	EIXO	Areia argilosa
ST-129	21L:8838959;655265	0,20 - 1,30	BD	Areia argilosa
ST-130	21L:8838959;655265	0,30 - 1,20	EIXO	Areia argilosa
ST-131	21L:8838959;655265	0,30 - 1,20	BE	Areia argilosa
ST-132	21L:8839267;654877	0,20 - 1,10	EIXO	Silte Argilosa de baixa plasticidade com pedregulho e areia.
ST-133	21L:8839202;654948	0,20 - 1,10	BD	Areia argilosa
ST-134	21L:8839413;654742	0,20 - 1,20	EIXO	Areia argilosa
ST-135	21L:8839331;654796	0,10 - 1,20	BE	Argila silto-pedregulhosa com areia.
ST-136	21L:8839570;654618	0,20 - 1,20	EIXO	Pedregulho areia fina siltosa
ST-137	21L:8839488;654672	0,30 - 1,20	BE	Pedregulho areia fina siltosa
ST-138	21L:8839727;654494	0,10 - 1,0	EIXO	Pedregulho areia fina siltosa
ST-139	21L:8839645;654548	0,30 - 1,20	BD	Areia argilosa
ST-140	21L:8839645;654548	0,30 - 1,20	EIXO	Areia argilosa
ST-141	21L:8839803;654425	0,20 - 1,30	BE	Silte Argilosa de baixa plasticidade com pedregulho e areia.
ST-142	21L:8840042;654247	0,20 - 1,20	EIXO	Areia argilosa
ST-143	21L:8839960;654301	0,30 - 1,20	BD	Areia argilosa
ST-144	21L:8840199;654124	0,10 - 1,0	EIXO	Pedregulho areia fina siltosa
ST-145	21L:8840117;654178	0,10 - 1,10	BE	Areia argilosa
ST-146	21L:8840117;654178	0,20 - 1,30	EIXO	Areia argilosa
ST-147	21L:8840275;654054	0,10 - 1,20	BD	Pedregulho areia fina siltosa
ST-148	21L:8840513;653877	0,30 - 1,20	EIXO	Pedregulho areia fina siltosa
ST-149	21L:8840513;653877	0,30 - 1,20	BE	Areia argilosa
ST-150	21L:8840671;653753	0,10 - 1,10	EIXO	Silte Argilosa de baixa plasticidade com pedregulho e areia.
ST-151	21L:8840589;653807	0,30 - 1,20	BD	Pedregulho areia fina siltosa
ST-152	21L:8840828;653630	0,20 - 1,30	EIXO	Areia argilosa
ST-153	21L:8840747;653684	0,20 - 1,20	BE	Areia argilosa
ST-154	21L:8840986;653507	0,10 - 1,20	EIXO	Areia argilosa
ST-155	21L:8840904;653561	0,20 - 1,30	BD	Areia argilosa
ST-156	21L:8841144;653384	0,20 - 1,20	EIXO	Areia argilosa

HASH: 7a2e86687d3a1c45c63272bc2ef8e0de12f5ee16c5b19765c35e8a92ca5f80. Documento assinado digitalmente, valide em <https://aquissicoes.seplag.mt.gov.br/flowbee-pub/#/validar/9K9KH-WR6B-F3WZ-MV5>. Assinado por: ANDREA GONCALVES DE OLIVEIRA MATOS em 05/03/2026. ANDREA GONCALVES DE OLIVEIRA MATOS em 05/03/2026. Juntado em 13/04/2026 08:39:02 por AMANDA ARAUJO.



SINFRACAP202633855A





BOLETIM DE SONDAAGEM				
Furo nº	Coordenadas	Profundidade (m)	Posição	Descrição
ST-157	21L:8841062;653438	0,20 - 1,20	BE	Areia argilosa
ST-158	21L:8841062;653438	0,20 - 1,20	EIXO	Areia argilosa
ST-159	21L:8841220;653315	0,20 - 1,0	BD	Silte Argilosa de baixa plasticidade com pedregulho e areia.
ST-160	21L:8841459;653138	0,20 - 1,10	EIXO	Areia argilosa
ST-161	21L:8841377;653192	0,20 - 1,30	BE	Areia argilosa
ST-162	21L:8841617;653015	0,10 - 1,30	EIXO	Areia argilosa
ST-163	21L:8841535;653069	0,20 - 1,20	BE	Areia argilosa -siltosa
ST-164	21L:8841774;652892	0,10 - 1,0	EIXO	Areia argilosa
ST-165	21L:8841693;652946	0,10 - 1,10	BD	Areia argilosa
ST-166	21L:8841932;652769	0,20 - 1,10	EIXO	Areia argilosa
ST-167	21L:8841932;652769	0,20 - 1,10	BE	Argila silto-pedregulhosa com areia.
ST-168	21L:8842090;652646	0,30 - 1,20	EIXO	Silte Argilosa de baixa plasticidade com pedregulho e areia.
ST-169	21L:8842008;652699	0,20 - 1,30	BD	Areia argilosa
ST-170	21L:8842247;652523	0,20 - 1,0	EIXO	Areia argilosa
ST-171	21L:8842166;652576	0,20 - 1,30	BE	Areia argilosa
ST-172	21L:8842405;652400	0,10 - 1,10	EIXO	Areia argilosa -siltosa
ST-173	21L:8842324;652453	0,20 - 1,20	BD	Areia argilosa
ST-174	21L:8842563;652277	0,20 - 1,20	EIXO	Areia argilosa
ST-175	21L:8842481;652331	0,30 -1,0	BE	Areia argilosa
ST-176	21L:8842481;652331	0,30 -1,0	EIXO	Silte Argilosa de baixa plasticidade com pedregulho e areia.
ST-177	21L:8842639;652208	0,10 - 1,10	BD	Areia argilosa
ST-178	21L:8842879;652031	0,10 - 1,10	EIXO	Areia argilosa
ST-179	21L:8842797;652085	0,30 - 1,20	BE	Areia argilosa
ST-180	21L:8843036;651908	0,20 - 1,20	EIXO	Areia argilosa
ST-181	21L:8842955;651962	0,20 - 1,20	BD	Silte Argilosa de baixa plasticidade com pedregulho e areia.
ST-182	21L:8843194;651786	0,30 - 1,0	EIXO	Areia argilosa
ST-183	21L:8843112;651839	0,20 - 1,20	BE	Areia argilosa
ST-184	21L:8843350;651869	0,20 - 1,10	EIXO	Areia argilosa
ST-185	21L:8843350;651869	0,20 - 1,10	BD	Areia argilosa
ST-186	21L:8843490;652012	0,20 - 1,10	EIXO	Areia argilosa
ST-187	21L:8843420;651928	0,20 - 1,30	BE	Areia argilosa

HASH: 7a2e86687d3a1c45c63272bc2ef8e0de12f5ee16c5b19765c568a92a2ef80. Documento assinado digitalmente, valide em <https://acuissicoes.seplag.mt.gov.br/validar/qkKH-WR6B-F3WZ-MV15>. Assinado por: ANDREA GONCALVES DE OLIVEIRA MATOS em 05/03/2026. ANDREA GONCALVES DE OLIVEIRA MATOS em 05/03/2026. Juntado em 13/04/2026 08:39:02 por AMANDA ARAUJO.



SINFRA-PRO-2026/06152





BOLETIM DE SONDAAGEM				
Furo nº	Coordenadas	Profundidade (m)	Posição	Descrição
ST-188	21L:8843632;652153	0,20 - 1,10	EIXO	Areia argilosa
ST-189	21L:8843560;652071	0,20 - 1,20	BE	Silte Argilosa de baixa plasticidade com pedregulho e areia.
ST-190	21L:8843798;652263	0,20 - 1,10	EIXO	Silte Argilosa de baixa plasticidade com pedregulho e areia.
ST-191	21L:8843709;652204	0,10 - 1,10	BD	Areia argilosa
ST-192	21L:8843977;652352	0,10 - 1,0	EIXO	Areia argilosa
ST-193	21L:843885;652297	0,20 - 1,10	BE	Areia argilosa
ST-194	21L:843885;652297	0,20 - 1,10	EIXO	Areia argilosa
ST-195	21L:8844064;652386	0,20 - 1,20	BD	Areia argilosa
ST-196	21L:8844347;652457	0,20 - 1,20	EIXO	Areia argilosa
ST-197	21L:8844248;652465	0,30 - 1,20	BE	Areia argilosa
ST-198	21L:8844542;652446	0,20 - 1,20	EIXO	Areia argilosa
ST-199	21L:8844441;652425	0,10 - 1,20	BD	Areia argilosa -siltosa
ST-200	21L:8844738;652485	0,20 - 1,20	EIXO	Areia argilosa
ST-201	21L:8844637;652457	0,20 - 1,20	BE	Areia argilosa
ST-202	21L:8844935;652480	0,10 - 1,10	EIXO	Areia argilosa
ST-203	21L:8844935;652480	0,10 - 1,10	BD	Areia argilosa
ST-204	21L:8845123;652520	0,10 - 1,10	EIXO	Areia argilosa
ST-205	21L:8845032;652469	0,20 - 1,20	BE	Areia argilosa
ST-206	21L:8845198;652700	0,30 - 1,20	EIXO	Areia siltosa.
ST-207	21L:8845180;652589	0,10 - 1,20	BD	Areia argilosa
ST-208	21L:8845178;652899	0,20 - 1,20	EIXO	Pedregulho areia fina siltosa
ST-209	21L:8845200;652785	0,20 - 1,20	BE	Areia argilosa
ST-210	21L:8845212;653094	0,30 - 1,0	EIXO	Areia argilosa
ST-211	21L:8845193;652983	0,10 - 1,10	BD	Areia argilosa
ST-212	21L:8845193;652983	0,10 - 1,10	EIXO	Areia argilosa
ST-213	21L:8845273;653158	0,20 - 1,0	BE	Areia argilosa
ST-214	21L:8845510;653356	0,10 - 1,0	EIXO	Areia argilosa
ST-215	21L:8845429;653284	0,20 - 1,20	BE	Argila silto-pedregulhosa com areia.
ST-216	21L:8845671;653474	0,10 - 1,20	EIXO	Areia argilosa
ST-217	21L:8845510;653356	0,10 - 1,20	BD	Areia argilosa
ST-218	21L:8845429;653284	0,10 - 1,20	EIXO	Areia argilosa

HASH: 7a2e86687d03a1c45c63272bc2ef8e0de12f5eeef6c5b19765c5e68a92ca5f80. Documento assinado digitalmente, valide em <https://aquissicoes.seplag.mt.gov.br/flowbee-pub/#/validar/qkKH-WR6B-F3WZ-MV5>. Assinado por: ANDREA GONCALVES DE OLIVEIRA MATOS em 05/03/2026. ANDREA GONCALVES DE OLIVEIRA MATOS em 05/03/2026. Juntado em 13/04/2026 08:39:02 por AMANDA ARAUJO.



SINFRACAP202633855A





BOLETIM DE SONDAAGEM				
Furo nº	Coordenadas	Profundidade (m)	Posição	Descrição
ST-219	22L:8845752;653520	0,20 - 1,20	BE	Pedregulho areia fina siltosa
ST-220	22L:8846000;653703	0,10 - 1,30	EIXO	Areia argilosa
ST-221	22L:8846000;653703	0,10 - 1,30	BD	Areia argilosa
ST-222	22L:8846164;653817	0,10 - 1,0	EIXO	Areia argilosa
ST-223	22L:8846000;653703	0,20 - 1,20	BE	Areia argilosa
ST-224	22L:8846328;653931	0,10 - 1,10	EIXO	Areia argilosa
ST-225	22L:8846244;653863	0,30 - 1,10	BD	Areia argilosa
ST-226	21L:8846492;654045	0,20 - 1,20	EIXO	Areia argilosa
ST-227	21L:8846409;653977	0,10 - 1,0	BE	Areia argilosa
ST-228	21L:8846655;654161	0,30 - 1,20	EIXO	Areia argilosa
ST-229	21L:8846572;654092	0,10 - 1,10	BD	Areia argilosa
ST-230	21L:8846572;654092	0,10 - 1,10	EIXO	Areia argilosa
ST-231	21L:8846735;654208	0,20 - 1,20	BE	Areia argilosa
ST-232	21L:8846993;654607	0,10 - 1,20	EIXO	Areia argilosa
ST-233	21L:8846898;654324	0,10 - 1,10	BD	Areia argilosa
ST-234	21L:8846993;654607	0,20 - 1,0	EIXO	Areia argilosa
ST-235	21L:8846985;654493	0,10 - 1,2	BE	Areia argilosa
ST-236	21L:8847020;654806	0,20 - 1,20	EIXO	Areia argilosa
ST-237	21L:8847013;654691	0,20 - 1,20	BD	Areia argilosa
ST-238	21L:8847057;655002	0,10 - 1,10	EIXO	Areia argilosa
ST-239	21L:8847057;655002	0,10 - 1,10	BE	Areia argilosa
ST-240	21L:8847079;655201	0,30 - 1,20	EIXO	Areia argilosa
ST-241	21L:8847076;655086	0,20 - 1,0	BE	Areia argilosa
ST-242	21L:8847103;655399	0,10 - 1,0	EIXO	Areia argilosa
ST-243	21L:8847096;655285	0,10 - 1,0	BD	Areia argilosa
ST-244	21L:8847134;655597	0,10 - 1,2	EIXO	Areia argilosa
ST-245	21L:8847125;655483	0,20 - 1,20	BE	
ST-246	21L:8847163;655795	0,30 - 1,20	EIXO	Areia argilosa
ST-247	21L:8847154;655681	0,10 - 1,10	BD	Areia argilosa
ST-248	21L:8847154;655681	0,10 - 1,10	EIXO	Areia argilosa
ST-249	21:8847183;655879	0,20 - 1,20	BE	Areia argilosa

HASH: 7a2e86587d03a1c45c3272bc2ef8e0de12f5ee16c5b19765c35e8a92c2ef80. Documento assinado digitalmente, valide em <https://aquissicoes.seplag.mt.gov.br/flowbee-pub/#/validar/9K6H-WR6B-F3WZ-MV5>. Assinado por: ANDREA GONCALVES DE OLIVEIRA MATOS em 05/03/2026. ANDREA GONCALVES DE OLIVEIRA MATOS em 05/03/2026. Juntado em 13/04/2026 08:39:02 por AMANDA ARAUJO.



SINFRACAP202633855A





BOLETIM DE SONDAAGEM				
Furo nº	Coordenadas	Profundidade (m)	Posição	Descrição
ST-250	21L:8847220;656191	0,10 - 1,20	EIXO	Areia argilosa
ST-251	21L:8847211;656077	0,10 - 1,10	BD	Areia argilosa
ST-252	21L:8847248;656389	0,20 - 1,0	EIXO	Areia argilosa
ST-253	21L:8847240;656274	0,10 - 1,0	BE	Silte Argilosa de baixa plasticidade com pedregulho e areia.
ST-254	21L:8847277;656587	0,10 - 1,0	EIXO	Areia argilosa
ST-255	21L:8847268;656472	0,20 - 1,0	BD	Areia siltosa.
ST-256	21L:8847305;656785	0,10 - 1,10	EIXO	Areia argilosa -siltosa
ST-257	21L:8847305;656785	0,10 - 1,10	BE	Areia argilosa -siltosa
ST-258	21L:8847333;656983	0,10 - 1,20	EIXO	Silte Argilosa de baixa plasticidade com pedregulho e areia.
ST-259	21L:8847325;656868	0,10 - 1,0	BD	Areia argilosa -siltosa
ST-260	21L:8847361;657181	0,10 - 1,20	EIXO	Argila silto-pedregulhosa com areia.
ST-261	21L:8847353;657066	0,30 - 1,20	BE	Areia argilosa -siltosa
ST-262	21L:8847390;657379	0,10 - 1,0	EIXO	Areia siltosa.
ST-263	21L:8847381;657264	0,10 - 1,0	BD	Areia argilosa -siltosa
ST-264	21L:8847418;657577	0,10 - 1,3	EIXO	Areia argilosa -siltosa
ST-265	21L:8847410;657562	0,20 - 1,0	BE	Areia argilosa -siltosa
ST-266	21L:8847410;657562	0,20 - 1,0	EIXO	Areia argilosa
ST-267	21L:8847438;657660	0,20 - 1,30	BE	Areia argilosa
ST-268	21L:8847471;657973	0,20 - 1,20	EIXO	Areia argilosa -siltosa
ST-269	21L:8847466;657858	0,10 - 1,20	BD	Silte Argilosa de baixa plasticidade com pedregulho e areia.
ST-270	21L:8847467;658171	0,20 - 1,30	EIXO	Areia siltosa.
ST-271	21L:8847477;658057	0,10 - 1,20	BE	Areia argilosa
ST-272	21L:8847523;658360	0,20 - 1,30	EIXO	Areia argilosa
ST-273	21L:8847503;658251	0,10 - 1,0	BD	Areia argilosa
ST-274	21L:8847475;658552	0,10 - 1,0	EIXO	Areia argilosa
ST-275	21L:8847475;658552	0,10 - 1,0	BE	Areia argilosa
ST-276	21L:8847554;658721	0,10 - 1,0	EIXO	Areia argilosa
ST-277	21L:8847488;658637	0,20 - 1,0	BD	Areia argilosa
ST-278	21L:8847603;658909	0,20 - 1,30	EIXO	Areia argilosa
ST-279	21L:8847595;658795	0,10 - 1,0	BE	Areia argilosa
ST-280	21L:8847628;659107	0,20 - 1,20	EIXO	Areia argilosa

HASH: 7a2e86687d03a1c45c63272bc2ef8e0de12f5ee16c5b19765c568a92c2ef80. Documento assinado digitalmente, valide em <https://aquissicoes.seplag.mt.gov.br/flowbee-pub/#/validar/9K6H-WR6B-F3WZ-MV5>. Assinado por: ANDREA GONCALVES DE OLIVEIRA MATOS em 05/03/2026. ANDREA GONCALVES DE OLIVEIRA MATOS em 05/03/2026. Juntado em 13/04/2026 08:39:02 por AMANDA ARAUJO.



SINFRACAP202633855A





BOLETIM DE SONDAJEM				
Furo nº	Coordenadas	Profundidade (m)	Posição	Descrição
ST-281	21L:8847621;658993	0,30 - 1,20	BD	Areia argilosa
ST-282	21L:8847653;659306	0,10 - 1,20	EIXO	Areia argilosa
ST-283	21L:8847672;659390	0,10 - 1,0	BE	Areia argilosa
ST-284	21L:8847728;659901	0,10 - 1,0	EIXO	Areia argilosa
ST-285	21L:8847672;659390	0,10 - 1,0	BD	Areia argilosa
ST-286	21L:8847703;659703	0,20 - 1,0	EIXO	Areia argilosa
ST-287	21L:8847697;659588	0,20 - 1,30	BE	Areia argilosa
ST-288	21L:8847728;659901	0,10 - 1,0	EIXO	Areia argilosa
ST-289	21L:8847722;659787	0,00 à 1,10	BD	Argila silto-pedregulhosa com areia.
ST-290	21L:8847753;660099	0,00 a 1,00	EIXO	Pedregulho areia fina siltosa
ST-291	21L:8847747;659985	0,00 a 1,00	BE	Pedregulho areia fina siltosa
ST-292	21L:8847778;660298	0,00 1,20	EIXO	Pedregulho areia fina siltosa
ST-293	21L:8847772;660183	0,00 1,00	BE	Pedregulho silto-argiloso
ST-294	21L:8847804;660496	0,00 a 1,10	EIXO	Pedregulho areia fina siltosa
ST-295	21L:8847797;660382	0,10 A 1,00	BD	Pedregulho areia fina siltosa
ST-296	21L:8847826;660695	0,00 a 1,00	EIXO	Areia argilosa
ST-297	21L:8847821;660580	0,00 a 1,20	BE	Argila silto-pedregulhosa com areia.
ST-298	21L:8847848;660894	0,00 à 1,10	EIXO	Pedregulho areia fina siltosa
ST-299	21L:8847843;660779	0,00 a 1,00	BD	Pedregulho areia fina siltosa
ST-300	21L:8847869;661093	0,00 a 1,00	EIXO	Pedregulho areia fina siltosa
ST-301	21L:8847865;660978	0,00 1,20	BE	Pedregulho areia fina siltosa
ST-302	21L:8847865;660978	0,00 1,00	EIXO	Pedregulho areia fina siltosa
ST-303	21L:8847887;661177	0,00 a 1,10	BD	Pedregulho areia fina siltosa
ST-304	21L:8847914;661490	0,10 A 1,00	EIXO	Pedregulho areia fina siltosa
ST-305	21L:8847908;661376	0,00 a 1,00	BE	Pedregulho areia fina siltosa
ST-306	21L:8847939;661689	0,00 a 1,20	EIXO	Pedregulho areia fina siltosa
ST-307	21L:8847932;661574	0,00 à 1,10	BD	Pedregulho areia fina siltosa
ST-308	21L:8847963;661887	0,00 a 1,00	EIXO	Pedregulho areia fina siltosa
ST-309	21L:8847957;661773	0,10 - 1,10	BE	Pedregulho areia fina siltosa
ST-310	21L:8847988;662086	0,00 1,20	EIXO	Pedregulho areia fina siltosa
ST-311	21L:8847982;661971	0,00 1,00	BD	Pedregulho areia fina siltosa

HASH: 7a2e86687d03a1c45c63272bc2ef8e0de12f5ee16c5b19765c568a92ca5f80. Documento assinado digitalmente, valide em <https://aquissicoes.seplag.mt.gov.br/flowbee-pub/#/validar/9K6H-WR6B-F3WZ-MV5>. Assinado por: ANDREA GONCALVES DE OLIVEIRA MATOS em 05/03/2026. ANDREA GONCALVES DE OLIVEIRA MATOS em 05/03/2026. Juntado em 13/04/2026 08:39:02 por AMANDA ARAUJO.





BOLETIM DE SONDAAGEM				
Furo nº	Coordenadas	Profundidade (m)	Posição	Descrição
ST-312	21L:8848012;662284	0,00 a 1,10	EIXO	Pedregulho areia fina siltosa
ST-313	21L:8848012;662284	0,10 A 1,00	BE	Pedregulho areia fina siltosa
ST-314	21L:8848035;662483	0,00 a 1,00	EIXO	Pedregulho areia fina siltosa
ST-315	21L:8848030;662368	0,00 a 1,20	BD	Pedregulho areia fina siltosa
ST-316	21L:8848058;662681	0,10 - 1,10	EIXO	Pedregulho areia fina siltosa
ST-317	21L:8848053;662567	0,10 - 1,0	BE	Pedregulho areia fina siltosa
ST-318	21L:8848080;662880	0,20 - 1,00	EIXO	Pedregulho areia fina siltosa
ST-319	21L:8848076;662766	0,10 - 1,10	BE	Pedregulho areia fina siltosa
ST-320	21L:8848076;662766	0,10 - 1,10	EIXO	Pedregulho areia fina siltosa
ST-321	21L:8848097;662964	0,10 - 1,10	BD	Pedregulho areia fina siltosa
ST-322	21L:8848122;663278	0,0 - 1,0	EIXO	Areia argilosa
ST-323	21L:8848118;663163	0,10 - 1,10	BE	Pedregulho areia fina siltosa
ST-324	21L:8848143;663477	0,20 - 1,20	EIXO	Pedregulho areia fina siltosa
ST-325	21L:8848139;663362	0,20 - 1,10	BD	Pedregulho areia fina siltosa
ST-326	21L:8848165;663676	0,0 - 1,0	EIXO	Pedregulho areia fina siltosa
ST-327	21L:8848160;663561	0,20 - 1,30	BE	Pedregulho areia fina siltosa
ST-328	21L:8848190;663874	0,20 - 1,10	EIXO	Pedregulho areia fina siltosa
ST-329	21L:8848190;663874	0,20 - 1,10	BD	Pedregulho areia fina siltosa
ST-330	21L:8848211;664073	0,10 - 1,10	EIXO	Pedregulho areia fina siltosa
ST-331	21L:8848208;663958	0,10, - 1,10	BE	Pedregulho areia fina siltosa
ST-332	21L:8848231;664272	0,20 - 1,20	EIXO	Pedregulho areia fina siltosa
ST-333	21L:8848228;664157	0,10 - 1,20	BD	Areia argilosa
ST-334	21L:8848253;664471	0,00 - 1,10	EIXO	Pedregulho areia fina siltosa
ST-335	21L:8848247;664356	0,20 - 1,1	BE	Pedregulho com silte
ST-336	21L:8848382;664574	0,10 - 1,10	EIXO	Pedregulho areia fina siltosa
ST-337	21L:8848330;664501	0,0 - 120	BD	Pedregulho areia fina siltosa
ST-338	21L:8848330;664501	0,0 - 120	EIXO	Areia argilosa
ST-339	21L:848398;664657	0,30 - 1,30	BE	Pedregulho areia fina siltosa
ST-340	21L:8848428;664971	0,30 - 1,20	EIXO	Pedregulho areia fina siltosa
ST-341	21L:8848423;664856	0,10 - 1,10	BD	Areia argilosa
ST-342	21L:8848451;665170	0,10 - 1,10	EIXO	Pedregulho areia fina siltosa

HASH: 7a2e86687d03a1c45c63272bc2ef8e0de12f5ee16c5b19765c568a92ca5f80. Documento assinado digitalmente, valide em <https://acuissicoes.seplag.mt.gov.br/validar/qkKH-WR6B-F3WZ-MV5>. Assinado por: ANDREA GONCALVES DE OLIVEIRA MATOS em 05/03/2026. ANDREA GONCALVES DE OLIVEIRA MATOS em 05/03/2026. Juntado em 13/04/2026 08:39:02 por AMANDA ARAUJO.





BOLETIM DE SONDAAGEM				
Furo nº	Coordenadas	Profundidade (m)	Posição	Descrição
ST-343	21L:8848446;665055	0,10 - 1,0	BE	Areia argilosa -siltosa
ST-344	21L:8848474;665369	0,0 - 1,0	EIXO	Pedregulho areia fina siltosa
ST-345	21L:8848469;665253	0,10 - 1,20	BE	Areia argilosa
ST-346	21L:8848497;665567	0,10 - 1,10	EIXO	Pedregulho areia fina siltosa
ST-347	21L:8848497;665567	0,10 - 1,10	BD	Areia argilosa -siltosa
ST-348	21L:8848519;665766	0,10 - 1,0	EIXO	Pedregulho areia fina siltosa
ST-349	21L:8848514;665651	0,20 - 1,10	BE	Pedregulho areia fina siltosa
ST-350	21L:8848544;665964	0,10 - 1,0	EIXO	Pedregulho areia fina siltosa
ST-351	21L:8848537;665849	0,0 - 1,0	BD	Areia argilosa
ST-352	21L:8848570;666163	0,0 - 1,0	EIXO	Areia argilosa
ST-353	21L:8848563;666048	0,10 - 1,20	BE	Areia argilosa
ST-354	21L:8848596;666361	0,10 - 1,0	EIXO	Pedregulho areia fina siltosa
ST-355	21L:8848589;666246	0,10 - 1,0	BD	Areia argilosa
ST-356	21L:8848589;666246	0,10 - 1,0	EIXO	Pedregulho areia fina siltosa
ST-357	21L:8848615;666444	0,10 - 1,10	BE	Pedregulho areia fina siltosa
ST-358	21L:8848649;666758	0,0 - 1,20	EIXO	Areia argilosa
ST-359	21L:8848642;666643	0,20 - 1,10	BD	Pedregulho areia fina siltosa
ST-360	21L:8848682;666955	0,10 - 1,0	EIXO	Areia argilosa
ST-361	21L:8848670;666840	0,10 - 1,10	BE	Areia argilosa
ST-362	21L:8848717;667152	0,10 - 1,00	EIXO	Areia argilosa
ST-363	21L:8848705;667037	0,10 - 1,0	BD	Pedregulho areia fina siltosa
ST-364	21L:8848752;667349	0,10 - 1,10	EIXO	Pedregulho areia fina siltosa
ST-365	21L:8848752;667349	0,10 - 1,10	BE	Pedregulho areia fina siltosa
ST-366	21L:8848785;667545	0,10 - 1,20	EIXO	Pedregulho areia fina siltosa
ST-367	21L:8848772;667432	0,10 - 1,10	BD	Pedregulho areia fina siltosa
ST-368	21L:8848973;667535	0,0 - 1,0	EIXO	Pedregulho areia fina siltosa
ST-369	21L:8848872;667548	0,10 - 1,0	BE	Pedregulho areia fina siltosa
ST-370	21L:8849169;667496	0,10 - 1,0	EIXO	Pedregulho areia fina siltosa
ST-371	21L:8849068;667508	0,0 - 1,10	BE	Pedregulho areia fina siltosa
ST-372	21L:8849365;667457	0,20 - 1,20	EIXO	Silte Argilosa de baixa plasticidade com pedregulho e areia.
ST-373	21L:8849264;667469	0,30 - 1,20	BD	Pedregulho areia fina siltosa

HASH: 7a2e86687d03a1c45c3272bc2ef8e0de12f5eeef65b9765c5e8a92c2ef80. Documento assinado digitalmente, valide em <https://acuissicoes.seplag.mt.gov.br/flowbee-pub/#/validar/qkKH-WR6B-F3WZ-MV5>. Assinado por: ANDREA GONCALVES DE OLIVEIRA MATOS em 05/03/2026. ANDREA GONCALVES DE OLIVEIRA MATOS em 05/03/2026. Juntado em 13/04/2026 08:39:02 por AMANDA ARAUJO.





BOLETIM DE SONDAJEM				
Furo nº	Coordenadas	Profundidade (m)	Posição	Descrição
ST-374	21L:8849264;667469	0,30 - 1,20	EIXO	Pedregulho areia fina siltosa
ST-375	21L:8849460;667430	0,10 - 1,00	BE	Pedregulho areia fina siltosa
ST-376	21L:8849758;667383	0,20 - 1,20	EIXO	Pedregulho areia fina siltosa
ST-377	21L:8849656;667391	0,10 - 1,10	BD	Pedregulho areia fina siltosa
ST-378	21L:8849957;667398	0,0 - 1,0	EIXO	Pedregulho areia fina siltosa
ST-379	21L:8849854;667382	0,10 - 1,00	BE	Areia argilosa
ST-380	21L:8850156;667417	0,10 - 1,20	EIXO	Pedregulho areia fina siltosa
ST-381	21L:8850054;667399	0,0 - 1,0	BD	Pedregulho areia fina siltosa
ST-382	21L:8850356;667432	0,30 - 1,10	EIXO	Pedregulho areia fina siltosa
ST-383	21L:8850356;667432	0,30 - 1,10	BE	Areia argilosa
ST-384	21L:8850556;667438	0,0 - 1,10	EIXO	Pedregulho areia fina siltosa
ST-385	21L:8850453;667427	0,10 - 1,10	BD	Areia argilosa
ST-386	21L:8850756;667447	0,0 - 1,0	EIXO	Areia argilosa
ST-387	21L:8850652;667434	0,10 - 1,1	BE	Areia argilosa
ST-388	21L:8850955;667458	0,10 - 1,10	EIXO	Areia argilosa
ST-389	21L:8850852;667444	0,20 - 1,10	BD	Argila silto-pedregulhosa com areia.
ST-390	21L:8851155;667469	0,10 - 1,10	EIXO	Pedregulho areia fina siltosa
ST-391	21L:8851052;667455	0,10 - 1,10	BE	Pedregulho areia fina siltosa
ST-392	21L:8851052;667455	0,10 - 1,10	EIXO	Pedregulho areia fina siltosa
ST-393	21L:8851252;667466	0,10 - 1,0	BD	Pedregulho areia fina siltosa
ST-394	21L:8851554;667491	0,20 - 1,20	EIXO	Areia argilosa
ST-395	21L:8851451667477	0,20 - 1,10	BE	Pedregulho areia fina siltosa
ST-396	21L:8851754;667495	0,20 - 1,20	EIXO	Areia argilosa
ST-397	21L:8851651;667486	0,10 - 1,0	BE	Pedregulho areia fina siltosa
ST-398	21L:8851954;667495	0,0 - 1,10	EIXO	Pedregulho areia fina siltosa
ST-399	21L:8851851;667487	0,10 - 1,20	BD	Pedregulho areia fina siltosa
ST-400	21L:8852154;667497	0,0 - 1,0	EIXO	Areia argilosa
ST-401	21L:8852154;667497	0,0 - 1,0	BE	Areia argilosa
ST-402	21L:8852354;667501	0,20 - 1,20	EIXO	Pedregulho areia fina siltosa
ST-403	21L:8852251;667491	0,10 - 1,30	BD	Silte Argilosa de baixa plasticidade com pedregulho e areia.
ST-404	21L:8852554;667506	0,20 - 1,10	EIXO	Areia argilosa

HASH: 7a2e86687d03a1c45c3272bc2ef8e0de12f5eeef65b19765c568a92ca5f80. Documento assinado digitalmente, valide em <https://aquissicoes.seplag.mt.gov.br/flo/btbee-pub/#/validar/qkKH-WR6B-F3WZ-MV5>. Assinado por: ANDREA GONCALVES DE OLIVEIRA MATOS em 05/03/2026. ANDREA GONCALVES DE OLIVEIRA MATOS em 05/03/2026. Juntado em 13/04/2026 08:39:02 por AMANDA ARAUJO.



SINFRACAP202633855A





BOLETIM DE SONDAJEM				
Furo nº	Coordenadas	Profundidade (m)	Posição	Descrição
ST-405	21L:8852451;667495	0,10 - 1,20	BE	Areia argilosa
ST-406	21L:8852754;667517	0,10 - 1,10	EIXO	Pedregulho areia fina siltosa
ST-407	21L:8852651;667500	0,10 - 1,0	BD	Pedregulho areia fina siltosa
ST-408	21L:8852952;667505	0,0 - 1,0	EIXO	Pedregulho areia fina siltosa
ST-409	21L:8852849;667504	0,10 - 1,0	BE	Areia argilosa
ST-410	21L:8852849;667504	0,10 - 1,0	EIXO	Areia argilosa
ST-411	21L:8853049;667497	0,20 - 1,0	BD	Areia argilosa
ST-412	21L:8853352;667498	0,20 - 1,20	EIXO	Argila silto-pedregulhosa com areia.
ST-413	21L:8853249;667496	0,0 - 1,0	BE	Areia argilosa
ST-414	21L:8853552;667486	0,0 - 1,1	EIXO	Silte Argilosa de baixa plasticidade com pedregulho e areia.
ST-415	21L:8853449;667484	0,10 - 1,20	BD	Pedregulho areia fina siltosa
ST-416	21L:8853751;667479	0,0 - 1,10	EIXO	Pedregulho areia fina siltosa
ST-417	21L:8853648;667475	0,20 - 1,30	BE	Areia argilosa
ST-418	21L:8853951;667472	0,10 - 1,10	EIXO	Areia argilosa
ST-419	21L:8853951;667472	0,10 - 1,10	BD	Areia argilosa
ST-420	21L:8854129;667496	0,10 - 1,30	EIXO	Areia siltosa.
ST-421	21L:8854048;667460	0,20 - 1,10	BE	Areia argilosa
ST-422	21L:8854159;667694	0,0 - 1,0	EIXO	Areia argilosa
ST-423	21L:8854150;667579	0,10 - 1,10	BE	Pedregulho areia fina siltosa
ST-424	21L:8854188;667891	0,10 - 1,0	EIXO	Pedregulho areia fina siltosa
ST-425	21L:8854179;667777	0,20 - 1,00	BD	Pedregulho areia fina siltosa
ST-426	21L:8854218;668089	0,10 - 1,30	EIXO	Pedregulho areia fina siltosa
ST-427	21L:8854209;667974	0,0 - 1,10	BE	Areia argilosa
ST-428	21L:8854209;667974	0,0 - 1,10	EIXO	Areia argilosa
ST-429	21L:8854238;668172	0,20 - 1,30	BD	Pedregulho areia fina siltosa
ST-430	21L:8854276;668485	0,10 - 1,0	EIXO	Areia argilosa
ST-431	21L:8854267;668370	0,10 - 1,20	BE	Areia argilosa
ST-432	21L:8854303;668683	0,10 - 1,0	EIXO	Pedregulho areia fina siltosa
ST-433	21L:8854297;668568	0,0 - 1,10	BD	Areia argilosa
ST-434	21L:8854321;668882	0,0 - 1,20	EIXO	Areia argilosa
ST-435	21L:8854321;668767	0,10 - 1,20	BE	Pedregulho areia fina siltosa

HASH: 7a2e86687d03a1c45c63272bc2ef8e0de12f5ee16c5b19765c56a9a2ca5f80. Documento assinado digitalmente, valide em <https://acuissicoes.seplag.mt.gov.br/flowbee-pub/#/validar/9K9KH-WR6B-F3WZ-MV5>. Assinado por: ANDREA GONCALVES DE OLIVEIRA MATOS em 05/03/2026. ANDREA GONCALVES DE OLIVEIRA MATOS em 05/03/2026. Juntado em 13/04/2026 08:39:02 por AMANDA ARAUJO.





BOLETIM DE SONDAAGEM				
Furo nº	Coordenadas	Profundidade (m)	Posição	Descrição
ST-436	21L;8854337;669082	0,10 - 1,30	EIXO	Pedregulho areia fina siltosa
ST-437	21L;8854337;669082	0,10 - 1,30	BD	Areia argilosa
ST-438	21L;8854390;669272	0,10 - 1,20	EIXO	Argila silto-pedregulhosa com areia.
ST-439	21L;8854357;669165	0,10 - 1,20	BE	Pedregulho areia fina siltosa
ST-440	21L;8854459;669460	0,20 - 1,30	EIXO	Areia argilosa
ST-441	21L;8854430;669350	0,10 - 1,20	BD	Areia argilosa
ST-442	21L;8854515;669652	0,10 - 1,25	EIXO	Areia argilosa
ST-443	21L;8854494;669539	0,0 - 1,10	BE	Areia argilosa
ST-444	21L;8854530;669700	0,10 - 1,10	EIXO	Areia argilosa

HASH: 7a2e86687c03a1c45c6327bc2ef8e0de12f5eeef6c5b9765e3568a92ca5f80. Documento assinado digitalmente, valide em <https://acuissicoes.seplag.mt.gov.br/validar/qRKH-WR6B-F3WZ-MUV5>. Assinado por: ANDREA GONCALVES DE OLIVEIRA MATOS em 05/03/2026. ANDREA GONCALVES DE OLIVEIRA MATOS em 05/03/2026. Juntado em 13/04/2026 08:39:02 por AMANDA ARAUJO.



SINFRA-PRO-2026/06152





3.2 RESUMO DOS ESTUDOS GEOTÉCNICOS DO SUBLEITO

RESUMO DOS ESTUDOS GEOTÉCNICOS DO SUBLEITO																
Furo	Estaca	Lado	Profundidade (m)	Porcentagem que passa (%)					Limites de Atterberg		Compactação		ISC (%)	Exp. (%)	Classificação HRB	Índice de Grupo
				3/8"	#4	#10	#40	#200	LL (%)	IP	gsMax. (g/cm3)	Hotimo (%)				
SEGMENTO 1																
ST-01	9	EIXO	0,00 - 1,10	99,31	98,50	97,44	90,59	63,11	24,60	9,30	1,553	21,390	16,890	0,200	A4	6
ST-02	14	BD	0,00 - 1,10	96,11	89,23	80,18	61,92	26,69	N.L.	N.P.	1,692	14,370	17,530	0,110	A2-4	0
ST-03	19	EIXO	0,00 - 1,10	93,82	89,19	77,41	48,80	21,76	N.L.	N.P.	1,687	16,040	19,460	0,290	A1-b	0
ST-04	24	BE	0,00 - 1,10	91,46	74,96	59,61	33,45	24,23	N.L.	N.P.	1,708	14,750	25,530	0,420	A1-b	0
ST-05	29	EIXO	0,00 - 1,10	95,76	86,81	80,08	69,49	46,21	27,60	8,12	1,757	17,110	22,940	0,250	A4	2
ST-06	34	BD	0,00 - 1,10	92,76	82,73	64,00	45,10	24,41	N.L.	N.P.	1,696	14,090	17,550	0,170	A1-b	0
ST-07	39	EIXO	0,00 - 1,10	99,61	98,66	97,45	90,50	59,59	36,30	13,17	1,696	21,800	10,220	0,420	A6	6
ST-08	44	BE	0,00 - 1,10	99,75	96,28	93,38	78,63	37,72	N.L.	N.P.	1,654	15,580	9,900	0,390	A4	1
ST-09	49	EIXO	0,00 - 1,20	100,00	99,27	97,41	91,52	66,02	43,30	7,57	1,619	18,650	6,150	0,260	A5	7
ST-10	54	BD	0,00 - 1,10	97,28	93,93	89,30	64,88	41,10	N.L.	N.P.	1,650	14,920	14,290	0,260	A4	1
ST-11	59	EIXO	0,00 - 1,00	98,15	90,29	80,69	62,41	30,32	N.L.	N.P.	1,669	14,860	7,930	0,310	A2-4	0
ST-12	64	BE	0,00 - 1,00	97,03	91,26	84,40	58,24	36,67	N.L.	N.P.	1,690	14,930	11,390	0,280	A4	0
SEGMENTO 2																
ST-16	4	BD	0,00 - 1,00	96,18	93,21	83,82	69,04	41,80	36,30	13,17	1,703	15,510	27,050	0,220	A6	2
ST-17	9	EIXO	0,00 - 1,00	97,68	86,94	79,49	67,49	33,12	N.L.	N.P.	1,651	16,320	17,600	0,210	A2-4	0
ST-18	14	BE	0,00 - 1,20	98,39	93,73	87,74	74,54	45,87	43,40	10,80	1,630	15,780	24,740	0,200	A7-5	3
ST-19	19	EIXO	0,00 - 1,10	95,00	90,54	86,83	62,53	35,91	N.L.	N.P.	1,653	15,670	19,070	0,230	A4	0
ST-20	24	BD	0,00 - 1,00	96,15	86,89	77,69	61,12	34,61	N.L.	N.P.	1,647	16,510	23,620	0,300	A2-4	0
ST-21	29	EIXO	0,00 - 1,00	97,23	87,00	80,11	53,04	35,98	N.L.	N.P.	1,679	15,640	31,090	0,220	A4	0
ST-22	34	BE	0,00 - 1,20	93,49	79,54	70,62	41,80	30,40	N.L.	N.P.	1,644	16,950	26,220	0,170	A2-4	0
ST-23	39	EIXO	0,00 - 1,00	92,75	86,34	77,76	57,55	34,70	N.L.	N.P.	1,676	16,910	25,910	0,210	A2-4	0
ST-24	44	BD	0,00 - 1,10	93,53	79,48	71,06	46,25	30,92	N.L.	N.P.	1,669	15,740	26,160	0,250	A2-4	0
ST-25	49	EIXO	0,00 - 1,00	96,50	92,91	79,08	59,47	35,91	N.L.	N.P.	1,669	16,250	29,290	0,220	A4	0
ST-26	54	BE	0,00 - 1,00	99,06	84,33	72,94	56,04	32,51	N.L.	N.P.	1,646	17,440	23,340	0,220	A2-4	0
ST-27	59	EIXO	0,00 - 1,20	90,30	78,68	66,68	49,75	30,79	N.L.	N.P.	1,628	16,460	26,790	0,200	A2-4	0
ST-28	64	BD	0,10 - 1,10	97,22	93,37	88,01	65,43	33,45	N.L.	N.P.	1,864	10,900	36,020	0,070	A2-4	0
ST-29	69	EIXO	0,10 - 1,00	95,26	89,53	85,16	63,14	37,09	N.L.	N.P.	1,881	12,690	27,280	0,120	A2-4	0
ST-30	74	BE	0,20 - 1,20	95,64	93,84	88,73	71,83	39,46	N.L.	N.P.	1,890	10,370	26,920	0,100	A2-4	0
ST-31	79	EIXO	0,20 - 1,10	90,38	86,93	80,24	58,16	27,81	N.L.	N.P.	1,902	10,540	28,570	0,100	A1-b	0
ST-32	84	BE	0,20 - 1,10	90,38	86,93	80,24	58,16	27,81	N.L.	N.P.	2,018	9,050	25,700	0,260	A2-4	0
ST-33	89	EIXO	0,20 - 1,20	91,81	88,96	86,58	61,89	16,30	N.L.	N.P.	1,907	13,510	14,310	0,240	A2-4	0
ST-34	94	BD	0,20 - 1,10	98,93	98,15	97,78	89,57	75,22	28,70	7,77	1,907	11,970	22,380	0,290	A4	8
ST-35	99	EIXO	0,20 - 1,20	96,57	94,52	87,79	61,05	44,92	N.L.	N.P.	1,781	14,290	25,840	0,180	A4	1
ST-36	104	BE	0,30 - 1,20	98,15	93,31	79,93	64,19	56,04	28,30	15,47	1,877	14,330	27,880	0,620	A6	4
ST-37	109	EIXO	0,20 - 1,10	98,09	94,86	93,07	67,14	38,63	N.L.	N.P.	1,699	13,420	22,600	0,180	A4	0
ST-38	114	BD	0,10 - 1,00	94,18	86,81	81,58	71,00	53,11	N.L.	N.P.	1,712	14,640	18,210	0,420	A4	2
ST-39	119	EIXO	0,20 - 1,30	95,62	93,85	88,27	74,61	44,09	N.L.	N.P.	1,869	13,120	18,690	0,330	A4	1
ST-40	124	BE	0,20 - 1,10	95,40	91,89	85,08	58,12	29,88	N.L.	N.P.	1,869	12,610	16,420	0,200	A1-b	0
ST-41	129	EIXO	0,20 - 1,10	95,40	91,89	85,08	58,12	29,88	N.L.	N.P.	1,753	10,640	16,980	0,380	A2-4	0
ST-42	134	BD	0,20 - 1,20	100,00	97,23	96,00	63,28	15,61	N.L.	N.P.	1,752	14,610	12,200	0,340	A2-4	0
ST-43	139	EIXO	0,30 - 1,20	97,10	96,14	95,62	70,61	39,71	N.L.	N.P.	1,752	14,910	19,290	0,520	A4	1
ST-44	144	BE	0,20 - 1,20	99,18	95,06	93,05	47,85	32,31	N.L.	N.P.	1,806	14,380	13,040	0,360	A2-4	0
ST-45	149	EIXO	0,30 - 1,30	98,89	97,10	94,67	68,34	36,57	N.L.	N.P.	1,843	13,620	18,860	0,440	A2-4	0
ST-46	154	BD	0,20 - 1,10	92,86	90,13	88,98	64,45	36,73	N.L.	N.P.	1,727	13,580	22,600	0,180	A2-4	0
ST-47	159	EIXO	0,20 - 1,10	98,08	94,74	89,99	68,23	45,47	17,40	4,05	1,778	12,940	18,210	0,420	A4	1
ST-48	164	BE	0,30 - 1,20	100,00	96,58	95,38	70,52	64,39	20,00	6,52	1,831	12,940	18,690	0,330	A4	5
ST-49	169	EIXO	0,20 - 1,10	93,43	86,57	84,06	53,32	30,50	N.L.	N.P.	1,740	14,950	16,420	0,200	A2-4	0
ST-50	174	BD	0,20 - 1,10	93,43	86,57	84,06	53,32	30,50	N.L.	N.P.	1,676	13,910	16,980	0,380	A2-4	0
ST-51	179	EIXO	0,30 - 1,30	96,12	94,67	90,64	48,39	33,69	N.L.	N.P.	1,768	13,450	12,200	0,340	A1-b	0
ST-52	184	BE	0,30 - 1,20	97,27	95,81	95,23	69,56	36,07	N.L.	N.P.	1,768	13,940	19,290	0,520	A2-4	0
ST-53	189	EIXO	0,10 - 1,30	98,31	94,87	93,63	54,59	26,15	N.L.	N.P.	1,755	14,470	13,040	0,360	A2-4	0

HASH: 7a2e8687d03a1c45c63272bc2e18e0de125ee16c5b9765e35e9a92a2e180. Documento assinado digitalmente, valide em https://acuissoces.seplag.mt.gov.br/flowbee-pub/#/validar/9K9H-WRBB-F3W3C-MJV5. Assinado por: ANDREA GONCALVES DE OLIVEIRA MATOS em 05/03/2026. ANDREA GONCALVES DE OLIVEIRA MATOS em 05/03/2026. Juntado em 13/04/2026 08:39:02 por AMANDA ARAUJO.



SINFRA-PRO-2026/06152



RESUMO DOS ESTUDOS GEOTÉCNICOS DO SUBLEITO																
Furo	Estaca	Lado	Profundidade (m)	Porcentagem que passa (%)					Limites de Atterberg		Compactação		ISC (%)	Exp. (%)	Classificação HRB	Índice de Grupo
				3/8"	#4	#10	#40	#200	LL (%)	IP	gsMax. (g/cm3)	Hotimo (%)				
ST-54	194	BD	0,20 - 1,20	98,88	97,15	95,13	66,81	36,58	N.L.	N.P.	1,752	15,750	18,860	0,440	A2-4	0
ST-55	199	EIXO	0,10 - 1,00	98,10	96,09	95,19	70,33	36,99	16,40	4,80	1,751	14,630	26,910	0,160	A2-4	0
ST-56	204	BE	0,20 - 1,20	97,84	96,70	92,63	54,05	34,06	N.L.	N.P.	1,724	14,720	27,620	0,170	A2-4	0
ST-57	209	EIXO	0,20 - 1,10	97,64	95,49	92,36	61,71	31,35	N.L.	N.P.	1,739	15,830	18,520	0,230	A2-4	0
ST-58	214	BE	0,10 - 1,20	96,02	95,02	93,50	59,92	30,16	N.L.	N.P.	1,669	15,370	18,110	0,210	A2-4	0
ST-59	219	EIXO	0,10 - 1,20	96,02	95,02	93,50	59,92	30,16	17,10	5,67	1,659	14,490	12,150	0,610	A4	2
ST-60	224	BD	0,30 - 1,30	96,12	94,67	90,64	48,39	44,03	N.L.	N.P.	1,768	13,580	27,800	0,340	A1-b	0
ST-61	229	EIXO	0,30 - 1,20	97,27	95,81	95,23	69,56	36,07	N.L.	N.P.	1,768	13,850	26,970	0,370	A2-4	0
ST-62	234	BE	0,10 - 1,30	98,31	94,87	93,63	54,59	26,15	N.L.	N.P.	1,755	14,380	12,480	0,240	A2-4	0
ST-63	239	EIXO	0,20 - 1,20	98,88	97,15	95,13	66,81	36,58	N.L.	N.P.	1,752	15,540	23,570	0,300	A2-4	0
ST-64	244	BD	0,20 - 1,10	97,24	95,56	94,49	77,14	44,08	30,90	12,80	1,634	14,520	14,730	0,720	A6	2
ST-65	249	EIXO	0,30 - 1,30	97,29	95,60	92,80	53,27	33,27	N.L.	N.P.	1,729	14,860	27,610	0,170	A2-4	0
ST-66	254	BE	0,10 - 1,00	94,75	87,07	83,84	77,89	39,58	N.L.	N.P.	1,848	11,930	18,340	0,240	A2-4	0
ST-67	259	EIXO	0,10 - 1,20	96,14	95,02	93,42	61,11	28,48	N.L.	N.P.	1,811	13,810	22,520	0,340	A2-4	0
ST-68	264	BD	0,10 - 1,20	96,14	95,02	93,42	61,11	28,48	N.L.	N.P.	1,826	12,310	17,780	0,300	A2-4	0
ST-69	269	EIXO	0,30 - 1,20	95,91	94,15	90,69	61,48	33,96	N.L.	N.P.	1,773	13,620	27,230	0,290	A2-4	0
ST-70	274	BE	0,30 - 1,20	96,76	95,56	94,46	69,20	28,69	N.L.	N.P.	1,773	13,460	26,860	0,300	A2-4	0
ST-71	279	EIXO	0,20 - 1,30	97,86	95,40	93,48	48,69	33,06	N.L.	N.P.	1,872	12,330	27,530	0,400	A2-4	0
ST-72	284	BD	0,30 - 1,10	98,24	96,60	94,70	63,99	34,78	N.L.	N.P.	1,819	14,470	22,680	0,340	A2-4	0
ST-73	289	EIXO	0,20 - 1,10	96,50	95,02	92,81	61,48	33,57	N.L.	N.P.	1,621	15,000	26,550	0,720	A2-4	0
ST-74	294	BE	0,30 - 1,30	96,95	95,29	91,92	53,26	35,73	N.L.	N.P.	1,751	13,400	33,320	0,160	A2-4	0
ST-75	299	EIXO	0,10 - 1,00	92,42	82,09	79,77	71,69	44,91	N.L.	N.P.	1,720	11,790	25,990	0,230	A4	0
ST-76	304	BD	0,10 - 1,20	93,89	89,24	84,16	67,73	43,30	N.L.	N.P.	1,799	14,690	22,690	0,240	A4	0
ST-77	309	EIXO	0,10 - 1,20	93,89	89,24	84,16	67,73	43,30	N.L.	N.P.	1,795	14,210	26,660	0,250	A4	0
ST-78	314	BE	0,30 - 1,20	94,40	91,35	86,45	62,68	41,25	N.L.	N.P.	1,770	13,400	27,050	0,230	A2-4	0
ST-79	319	EIXO	0,30 - 1,20	95,91	93,69	90,45	63,64	22,47	N.L.	N.P.	1,770	15,000	24,820	0,200	A2-4	0
ST-80	324	BD	0,20 - 1,20	95,69	93,44	89,22	62,08	28,65	N.L.	N.P.	1,736	14,130	27,240	0,340	A2-4	0
ST-81	329	EIXO	0,30 - 1,10	95,86	93,24	89,88	64,98	41,99	N.L.	N.P.	1,781	15,800	27,660	0,340	A4	1
ST-82	334	BE	0,30 - 1,10	98,98	93,37	92,70	64,16	35,59	N.L.	N.P.	1,847	13,210	24,330	0,230	A2-4	0
ST-83	339	EIXO	0,20 - 1,20	100,00	95,01	91,31	41,73	29,30	N.L.	N.P.	1,718	12,450	19,130	0,120	A2-4	0
ST-84	344	BE	0,20 - 1,20	100,00	97,21	96,20	86,35	61,42	37,80	7,78	1,656	17,740	10,450	0,150	A4	5
ST-85	349	EIXO	0,30 - 1,20	93,53	91,22	89,26	64,34	33,74	N.L.	N.P.	1,920	11,600	28,130	0,130	A2-4	0
ST-86	354	BD	0,30 - 1,20	93,53	91,22	89,26	64,34	33,74	N.L.	N.P.	1,869	12,430	26,350	0,220	A1-b	0
ST-87	359	EIXO	0,20 - 1,20	100,00	97,48	96,09	79,64	24,83	26,20	10,07	1,706	16,590	10,070	0,700	A4	7
ST-88	364	BE	0,20 - 1,20	98,96	95,54	94,92	69,05	36,06	N.L.	N.P.	1,706	11,830	33,950	0,060	A2-4	0
ST-89	369	EIXO	0,10 - 1,20	95,29	93,94	91,77	57,37	39,30	N.L.	N.P.	1,713	14,510	21,990	0,380	A4	0
ST-90	374	BD	0,20 - 1,20	98,89	96,06	95,40	57,40	32,33	N.L.	N.P.	1,759	11,870	18,130	0,180	A2-4	0
ST-91	379	EIXO	0,20 - 1,00	98,19	94,02	92,30	64,32	36,52	N.L.	N.P.	1,790	14,290	21,290	0,160	A2-4	0
ST-92	384	BE	0,10 - 1,00	99,15	96,80	93,93	61,74	50,08	25,20	4,75	1,699	11,940	10,090	0,640	A4	2
ST-93	389	EIXO	0,20 - 1,20	96,08	93,31	88,29	53,43	32,91	N.L.	N.P.	1,813	13,940	30,550	0,110	A2-4	0
ST-94	394	BD	0,30 - 1,10	93,70	91,01	89,13	64,86	34,46	N.L.	N.P.	1,845	11,240	28,860	0,170	A2-4	0
ST-95	399	EIXO	0,30 - 1,10	93,70	91,01	89,13	64,86	34,46	N.L.	N.P.	1,851	12,990	27,790	0,170	A2-4	0
ST-96	404	BE	0,20 - 1,20	97,13	95,55	94,53	63,20	38,35	N.L.	N.P.	1,755	13,930	13,800	0,290	A2-4	0
ST-97	409	EIXO	0,10 - 1,00	96,11	94,98	93,46	67,61	34,63	N.L.	N.P.	1,755	12,930	21,700	0,080	A2-4	0
ST-98	414	BD	0,10 - 1,20	96,53	93,32	91,23	58,57	34,63	N.L.	N.P.	1,720	15,320	22,600	0,290	A2-4	0
ST-99	419	EIXO	0,20 - 1,20	97,84	95,63	94,69	56,04	32,11	N.L.	N.P.	1,752	12,950	18,720	0,170	A2-4	0
ST-100	424	BE	0,20 - 1,10	97,14	93,53	91,41	65,83	39,39	N.L.	N.P.	1,806	11,700	22,040	0,270	A4	0
ST-101	429	EIXO	0,20 - 1,20	99,47	98,11	96,97	82,31	64,05	19,70	8,10	1,689	12,000	11,070	0,650	A4	5
ST-102	434	BD	0,20 - 1,20	95,13	92,72	89,45	54,39	27,14	N.L.	N.P.	1,793	12,590	23,190	0,200	A1-b	0
ST-103	439	EIXO	0,30 - 1,20	98,83	96,14	95,28	65,07	34,20	N.L.	N.P.	1,776	12,640	17,570	0,220	A2-4	0
ST-104	444	BE	0,30 - 1,20	98,83	96,14	95,28	65,07	34,20	N.L.	N.P.	1,848	12,880	28,460	0,150	A2-4	0
ST-105	449	EIXO	0,10 - 1,10	96,63	95,10	92,69	56,73	36,99	N.L.	N.P.	1,712	12,270	24,210	0,260	A2-4	0
ST-106	454	BD	0,20 - 1,20	98,72	95,49	94,52	64,32	31,24	N.L.	N.P.	1,712	13,220	25,950	0,170	A2-4	0
ST-107	459	EIXO	0,20 - 1,10	94,51	91,90	90,39	54,51	36,97	N.L.	N.P.	1,803	13,340	18,640	0,120	A2-4	0
ST-108	464	BE	0,20 - 1,20	99,88	98,27	97,00	83,33	44,62	23,90	7,70	1,666	15,710	10,350	0,640	A4	2

HASH: 7a2e86587d03a1c45c63272bc2e18e0de125eeef65b9765c5e8a92ca2e180. Documento assinado digitalmente, valide em https://acuissicoes.seplag.mt.gov.br/validar/9K9KH-WR6B-F3WZ-MJV5. Assinado por: ANDREA GONCALVES DE OLIVEIRA MATOS em 05/03/2026. ANDREA GONCALVES DE OLIVEIRA MATOS em 05/03/2026. Juntado em 13/04/2026 08:39:02 por AMANDA ARAUJO.





RESUMO DOS ESTUDOS GEOTÉCNICOS DO SUBLEITO																
Furo	Estaca	Lado	Profundidade (m)	Porcentagem que passa (%)					Limites de Atterberg		Compactação		ISC (%)	Exp. (%)	Classificação HRB	Índice de Grupo
				3/8"	#4	#10	#40	#200	LL (%)	IP	gsMax. (g/cm3)	Hotimo (%)				
ST-109	469	EIXO	0,10 - 1,20	93,54	89,18	85,31	63,31	32,32	N.L.	N.P.	1,769	11,700	23,510	0,170	A2-4	0
ST-110	474	BE	0,20 - 1,20	94,28	90,83	86,88	40,37	28,61	N.L.	N.P.	1,879	11,450	29,580	0,170	A1-b	0
ST-111	479	EIXO	0,30 - 1,30	94,98	92,07	89,01	48,32	18,31	N.L.	N.P.	1,793	13,320	26,100	0,170	A1-b	0
ST-112	484	BD	0,20 - 1,00	97,85	96,09	95,39	57,35	35,15	N.L.	N.P.	1,794	13,640	25,120	0,140	A2-4	0
ST-113	489	EIXO	0,20 - 1,00	97,85	96,09	95,39	57,35	35,15	N.L.	N.P.	1,740	13,620	19,110	0,190	A4	0
ST-114	494	BE	0,20 - 1,20	91,47	89,34	86,96	48,67	39,37	N.L.	N.P.	1,791	12,650	19,170	0,240	A1-b	0
ST-115	499	EIXO	0,10 - 1,00	99,79	98,60	97,07	78,03	66,07	31,20	8,32	1,791	16,440	5,470	0,800	A4	6
ST-116	504	BD	0,20 - 1,10	95,42	94,05	92,50	53,89	38,11	N.L.	N.P.	1,814	10,800	23,310	0,120	A2-4	0
ST-117	509	EIXO	0,20 - 1,30	100,00	97,62	97,28	75,45	51,15	20,30	3,75	1,735	13,480	19,430	0,500	A4	3
ST-118	514	BE	0,20 - 1,10	94,79	90,20	87,05	59,16	30,70	N.L.	N.P.	1,782	13,180	24,150	0,210	A2-4	0
ST-119	519	EIXO	0,30 - 1,20	95,02	92,72	89,78	44,56	17,11	N.L.	N.P.	1,864	10,780	24,900	0,200	A1-b	0
ST-120	524	BD	0,20 - 1,10	97,06	94,17	90,20	54,41	32,34	N.L.	N.P.	1,789	13,600	21,210	0,180	A2-4	0
ST-121	529	EIXO	0,20 - 1,10	98,67	96,05	95,30	53,93	37,09	N.L.	N.P.	1,699	13,370	26,810	0,240	A2-4	0
ST-122	534	BE	0,20 - 1,10	98,67	96,05	95,30	53,93	37,09	N.L.	N.P.	1,719	13,950	22,470	0,210	A2-4	0
ST-123	539	EIXO	0,20 - 1,00	97,66	96,74	96,09	62,35	29,60	21,60	8,40	1,826	11,470	20,470	0,220	A4	2
ST-124	544	BD	0,20 - 1,20	99,26	98,39	97,44	73,36	60,95	19,20	6,57	1,826	11,780	14,830	0,340	A4	5
ST-125	549	EIXO	0,30 - 1,20	94,46	92,72	90,70	55,83	38,84	N.L.	N.P.	1,704	12,330	13,330	0,390	A2-4	0
ST-126	554	BE	0,10 - 1,20	99,70	97,55	97,35	75,85	61,01	28,90	7,50	1,679	15,660	8,910	0,780	A4	5
ST-127	559	EIXO	0,10 - 1,10	93,76	89,87	88,38	54,96	27,43	N.L.	N.P.	1,752	11,330	21,130	0,180	A1-b	0
ST-128	564	BD	0,20 - 1,20	95,83	95,28	94,39	45,08	21,13	N.L.	N.P.	1,816	11,840	29,210	0,200	A1-b	0
ST-129	569	EIXO	0,20 - 1,30	97,42	95,41	94,50	51,17	28,88	N.L.	N.P.	1,764	13,400	22,460	0,240	A2-4	0
ST-130	574	BE	0,30 - 1,20	99,20	95,85	94,54	50,82	33,94	N.L.	N.P.	1,736	12,480	17,660	0,120	A2-4	0
ST-131	579	EIXO	0,30 - 1,20	99,20	95,85	94,54	50,82	33,94	N.L.	N.P.	1,786	12,340	22,000	0,300	A2-4	0
ST-132	584	BD	0,20 - 1,10	99,89	97,01	96,12	75,69	32,13	33,50	11,22	1,746	13,970	7,450	0,640	A6	6
ST-133	589	EIXO	0,20 - 1,10	99,46	96,60	94,86	54,86	33,53	N.L.	N.P.	1,746	11,950	14,490	0,210	A2-4	0
ST-134	594	BE	0,20 - 1,20	99,62	94,85	93,49	53,65	39,34	N.L.	N.P.	1,742	12,850	15,390	0,220	A4	0
ST-135	599	EIXO	0,10 - 1,20	100,00	95,33	94,50	68,84	53,65	28,10	5,60	1,681	15,550	9,180	0,440	A4	3
ST-136	604	BE	0,20 - 1,20	93,48	90,30	88,12	54,07	30,66	N.L.	N.P.	1,755	12,000	22,880	0,300	A2-4	0
ST-137	609	EIXO	0,30 - 1,20	93,72	90,28	88,45	48,24	24,87	N.L.	N.P.	1,750	12,790	31,410	0,250	A1-b	0
ST-138	614	BD	0,10 - 1,00	95,92	92,08	88,29	52,64	27,33	N.L.	N.P.	1,714	13,530	25,570	0,170	A1-b	0
ST-139	619	EIXO	0,30 - 1,20	99,21	95,97	95,33	52,07	36,33	N.L.	N.P.	1,757	12,020	13,160	0,270	A2-4	0
ST-140	624	BE	0,30 - 1,20	99,21	95,97	95,33	52,07	36,33	N.L.	N.P.	1,731	12,960	22,530	0,300	A2-4	0
ST-141	629	EIXO	0,20 - 1,30	100,00	96,39	95,33	74,25	32,37	31,40	9,05	1,625	16,810	9,870	0,570	A4	5
ST-142	634	BD	0,20 - 1,20	99,64	94,89	92,68	58,40	37,56	N.L.	N.P.	1,625	12,500	19,430	0,240	A2-4	0
ST-143	639	EIXO	0,30 - 1,20	98,93	94,19	90,75	52,22	33,10	N.L.	N.P.	1,735	13,540	18,500	0,250	A2-4	0
ST-144	644	BE	0,10 - 1,00	100,00	92,70	87,73	55,67	37,50	N.L.	N.P.	1,751	12,580	17,470	0,340	A2-4	0
ST-145	649	EIXO	0,10 - 1,10	100,00	93,22	91,02	58,52	32,04	N.L.	N.P.	1,836	12,010	24,430	0,180	A2-4	0
ST-146	654	BD	0,20 - 1,30	99,31	93,88	92,13	47,82	31,45	N.L.	N.P.	1,767	12,880	18,870	0,560	A2-4	0
ST-147	659	EIXO	0,10 - 1,20	97,33	91,31	88,54	66,25	41,23	N.L.	N.P.	1,691	13,430	19,260	0,220	A4	0
ST-148	664	BE	0,30 - 1,20	100,00	93,37	89,33	51,44	37,97	N.L.	N.P.	1,777	12,100	15,830	0,260	A2-4	0
ST-149	669	EIXO	0,30 - 1,20	100,00	93,37	89,33	51,44	37,97	N.L.	N.P.	1,780	12,460	23,650	0,510	A4	0
ST-150	674	BD	0,10 - 1,10	100,00	97,07	96,00	81,17	38,05	28,60	10,10	1,599	17,680	9,980	0,700	A4	6
ST-151	679	EIXO	0,30 - 1,20	100,00	96,19	89,01	58,96	39,28	N.L.	N.P.	1,599	11,810	19,560	0,340	A2-4	0
ST-152	684	BE	0,20 - 1,30	99,91	95,12	93,65	53,58	38,16	N.L.	N.P.	1,705	13,540	22,500	0,430	A4	0
ST-153	689	EIXO	0,20 - 1,20	100,00	98,16	91,31	61,19	38,71	N.L.	N.P.	1,683	13,200	12,860	0,280	A2-4	0
ST-154	694	BD	0,10 - 1,20	100,00	93,86	91,61	58,82	41,62	N.L.	N.P.	1,734	13,220	22,530	0,240	A4	1
ST-155	699	EIXO	0,20 - 1,30	99,79	94,76	90,57	61,99	33,11	N.L.	N.P.	1,735	12,970	19,780	0,450	A2-4	0
ST-156	704	BE	0,20 - 1,20	100,00	93,32	91,35	65,07	38,68	N.L.	N.P.	1,761	12,570	19,600	0,530	A2-4	0
ST-157	709	EIXO	0,20 - 1,20	100,00	96,13	92,68	46,72	38,42	N.L.	N.P.	1,736	13,780	19,370	0,200	A4	0
ST-158	714	BD	0,20 - 1,20	100,00	96,13	92,68	46,72	38,42	N.L.	N.P.	1,750	13,980	15,810	0,290	A4	0
ST-159	719	EIXO	0,20 - 1,00	100,00	95,95	93,59	73,45	39,30	27,30	8,27	1,585	19,330	10,280	0,550	A4	5
ST-160	724	BE	0,20 - 1,10	100,00	96,48	92,27	58,16	40,57	N.L.	N.P.	1,585	13,600	22,480	0,240	A4	0
ST-161	729	EIXO	0,20 - 1,30	100,00	94,89	94,34	55,55	40,19	N.L.	N.P.	1,719	13,020	18,400	0,260	A4	1
ST-162	734	BE	0,10 - 1,30	100,00	97,46	92,33	62,72	40,27	N.L.	N.P.	1,738	11,850	15,380	0,270	A4	0
ST-163	739	EIXO	0,20 - 1,20	100,00	93,83	91,44	47,43	32,29	17,50	4,90	1,732	15,000	15,830	0,200	A2-4	0



grupoexitomt



Grupo Êxito



65 2127-9266



HASH: 7a2e8687d03a1c45c63272bc2e18e0de125eeef65b9765c5e8a92a2e8f80. Documento assinado digitalmente, valide em https://acuissoces.seplag.mt.gov.br/validar/9KH-WR6B-F3WZ-MJV5. Assinado por: ANDREA GONCALVES DE OLIVEIRA MATOS em 05/03/2026. ANDREA GONCALVES DE OLIVEIRA MATOS em 05/03/2026. Juntado em 13/04/2026 08:39:02 por AMANDA ARAUJO.



SINFRA/PRO/2026/06152





RESUMO DOS ESTUDOS GEOTÉCNICOS DO SUBLEITO																
Furo	Estaca	Lado	Profundidade (m)	Porcentagem que passa (%)					Limites de Atterberg		Compactação		ISC (%)	Exp. (%)	Classificação HRB	Índice de Grupo
				3/8"	#4	#10	#40	#200	LL (%)	IP	gsMax. (g/cm3)	Hotimo (%)				
ST-164	744	BD	0,10 - 1,00	100,00	94,82	93,25	50,68	29,55	N.L.	N.P.	1,721	13,500	17,100	0,450	A2-4	0
ST-165	749	EIXO	0,10 - 1,10	100,00	93,81	92,07	65,83	38,57	N.L.	N.P.	1,714	12,050	20,990	0,330	A4	0
ST-166	754	BE	0,20 - 1,10	100,00	95,59	93,40	45,92	34,55	N.L.	N.P.	1,726	13,740	20,360	0,220	A2-4	0
ST-167	759	EIXO	0,20 - 1,10	100,00	95,59	93,40	45,92	34,55	16,20	6,62	1,647	13,690	13,890	0,340	A4	3
ST-168	764	BD	0,30 - 1,20	100,00	96,55	94,78	71,32	53,47	22,40	9,97	1,750	13,240	27,510	0,480	A4	5
ST-169	769	EIXO	0,20 - 1,30	100,00	98,22	93,29	52,29	38,06	N.L.	N.P.	1,750	13,190	24,980	0,240	A4	0
ST-170	774	BE	0,20 - 1,00	100,00	95,14	94,28	53,72	40,10	N.L.	N.P.	1,720	12,990	27,770	0,210	A4	1
ST-171	779	EIXO	0,20 - 1,30	100,00	97,73	94,35	55,05	39,38	N.L.	N.P.	1,710	13,420	19,020	0,220	A4	0
ST-172	784	BD	0,10 - 1,10	99,27	94,41	93,39	61,57	46,75	24,40	5,52	1,752	13,260	19,590	0,290	A4	2
ST-173	789	EIXO	0,20 - 1,20	100,00	97,48	93,77	48,87	33,41	N.L.	N.P.	1,726	12,350	23,890	0,170	A2-4	0
ST-174	794	BE	0,20 - 1,20	100,00	97,76	93,44	61,80	39,38	N.L.	N.P.	1,719	11,700	18,980	0,410	A4	0
ST-175	799	EIXO	0,30 - 1,00	100,00	98,25	96,15	51,06	37,44	N.L.	N.P.	1,697	13,270	22,630	0,340	A4	0
ST-176	804	BD	0,30 - 1,00	100,00	98,25	96,15	51,06	37,44	22,40	11,07	1,704	14,310	11,390	0,200	A6	5
ST-177	809	EIXO	0,10 - 1,10	100,00	98,45	96,86	57,40	61,28	N.L.	N.P.	1,842	13,300	19,510	0,200	A4	0
ST-178	814	BE	0,10 - 1,10	100,00	97,92	94,00	50,56	38,14	N.L.	N.P.	1,842	12,890	25,570	0,270	A4	0
ST-179	819	EIXO	0,30 - 1,20	100,00	99,27	95,49	46,87	38,25	N.L.	N.P.	1,872	12,490	17,630	0,390	A4	0
ST-180	824	BD	0,20 - 1,20	100,00	99,13	96,17	51,61	32,58	N.L.	N.P.	1,864	13,430	18,710	0,170	A2-4	0
ST-181	829	EIXO	0,20 - 1,20	100,00	98,60	96,86	78,98	71,30	20,20	8,97	1,779	12,370	16,770	0,220	A4	7
ST-182	834	BE	0,30 - 1,00	100,00	98,67	94,44	45,34	35,93	N.L.	N.P.	1,724	13,850	19,230	0,270	A2-4	0
ST-183	839	EIXO	0,20 - 1,20	100,00	99,16	98,61	71,52	38,10	N.L.	N.P.	1,685	14,540	11,770	0,260	A4	1
ST-184	844	BD	0,20 - 1,10	100,00	99,09	97,65	48,89	38,74	N.L.	N.P.	1,761	12,430	16,970	0,190	A4	1
ST-185	849	EIXO	0,20 - 1,10	100,00	99,09	97,65	48,89	38,74	N.L.	N.P.	1,739	12,350	14,740	0,150	A2-4	0
ST-186	854	BE	0,20 - 1,10	100,00	98,60	96,30	51,62	33,47	N.L.	N.P.	1,773	13,220	21,000	0,270	A4	0
ST-187	859	EIXO	0,20 - 1,30	100,00	99,26	96,08	48,20	35,01	N.L.	N.P.	1,773	13,030	19,020	0,230	A2-4	0
ST-188	864	BE	0,20 - 1,10	100,00	99,38	97,13	45,34	36,85	N.L.	N.P.	1,682	12,890	19,370	0,370	A4	0
ST-189	869	EIXO	0,20 - 1,20	100,00	99,13	98,28	71,62	63,06	24,10	10,87	1,667	12,590	13,800	0,530	A6	6
ST-190	874	BD	0,20 - 1,10	100,00	99,29	98,43	79,02	71,00	20,80	8,27	1,774	12,630	18,320	0,220	A4	7
ST-191	879	EIXO	0,10 - 1,10	100,00	99,27	96,08	46,38	36,67	N.L.	N.P.	1,742	11,760	18,130	0,150	A2-4	0
ST-192	884	BE	0,10 - 1,00	100,00	99,31	98,66	64,39	39,15	N.L.	N.P.	1,676	12,550	12,320	0,260	A4	1
ST-193	889	EIXO	0,20 - 1,10	100,00	99,30	97,90	47,10	37,21	N.L.	N.P.	1,774	12,160	18,610	0,170	A4	0
ST-194	894	BD	0,20 - 1,10	100,00	99,30	97,90	47,10	37,21	N.L.	N.P.	1,769	12,610	17,420	0,180	A4	0
ST-195	899	EIXO	0,20 - 1,20	100,00	99,15	98,23	51,14	36,92	N.L.	N.P.	1,713	11,960	20,610	0,170	A4	1
ST-196	904	BE	0,20 - 1,20	100,00	99,07	96,77	47,77	36,64	N.L.	N.P.	1,713	12,380	21,380	0,210	A2-4	0
ST-197	909	EIXO	0,30 - 1,20	100,00	99,27	95,49	46,87	38,25	N.L.	N.P.	1,757	12,500	17,620	0,390	A4	0
ST-198	914	BD	0,20 - 1,20	100,00	99,19	97,53	51,00	37,71	N.L.	N.P.	1,766	12,810	17,750	0,210	A4	0
ST-199	919	EIXO	0,10 - 1,20	98,87	96,67	94,35	50,22	37,47	22,40	5,40	1,758	11,480	17,880	0,200	A2-4	0
ST-200	924	BE	0,20 - 1,20	100,00	98,65	97,69	45,17	37,86	N.L.	N.P.	1,758	12,110	19,490	0,170	A4	0
ST-201	929	EIXO	0,20 - 1,20	100,00	99,27	98,44	52,49	34,56	N.L.	N.P.	1,692	12,430	16,350	0,220	A2-4	0
ST-202	934	BD	0,10 - 1,10	100,00	99,32	98,24	46,21	32,43	N.L.	N.P.	1,706	11,660	18,080	0,170	A2-4	0
ST-203	939	EIXO	0,10 - 1,10	100,00	99,32	98,24	46,21	32,43	N.L.	N.P.	1,776	12,100	16,250	0,200	A4	1
ST-204	944	BE	0,10 - 1,10	100,00	99,00	98,57	45,65	39,13	N.L.	N.P.	1,743	12,730	19,480	0,110	A4	0
ST-205	949	EIXO	0,20 - 1,20	100,00	99,28	97,17	45,93	38,38	N.L.	N.P.	1,743	11,410	20,220	0,170	A4	0
ST-206	954	BD	0,30 - 1,20	100,00	99,33	97,54	67,04	50,99	16,70	1,45	1,745	13,670	14,530	0,270	A4	3
ST-207	959	EIXO	0,10 - 1,20	100,00	99,41	98,93	48,73	37,66	N.L.	N.P.	1,710	12,330	17,440	0,150	A4	0
ST-208	964	BE	0,20 - 1,20	98,84	93,24	89,52	48,58	27,22	N.L.	N.P.	1,740	13,010	17,550	0,170	A1-b	0
ST-209	969	EIXO	0,20 - 1,20	100,00	99,37	97,69	47,69	38,26	N.L.	N.P.	1,865	11,990	14,880	0,170	A4	0
ST-210	974	BD	0,30 - 1,00	100,00	99,38	98,23	46,64	37,39	N.L.	N.P.	1,743	12,890	14,580	0,180	A4	0
ST-211	979	EIXO	0,10 - 1,10	100,00	99,42	97,89	46,04	32,41	N.L.	N.P.	1,765	12,690	19,930	0,200	A2-4	0
ST-212	984	BE	0,10 - 1,10	100,00	99,42	97,89	46,04	32,41	N.L.	N.P.	1,712	13,040	16,860	0,150	A4	1
ST-213	989	EIXO	0,20 - 1,00	100,00	99,66	98,23	45,11	38,39	N.L.	N.P.	1,710	12,650	20,980	0,110	A4	0
ST-214	994	BE	0,10 - 1,00	100,00	99,42	98,53	44,20	29,84	N.L.	N.P.	1,710	12,180	20,840	0,340	A2-4	0
ST-215	999	EIXO	0,20 - 1,20	100,00	99,31	98,72	80,78	64,66	19,20	6,80	1,729	11,950	14,420	0,340	A4	6
ST-216	1004	BD	0,10 - 1,20	100,00	98,27	94,11	44,65	38,26	N.L.	N.P.	1,742	13,000	16,740	0,200	A4	0
ST-217	1009	EIXO	0,10 - 1,20	100,00	98,74	96,37	45,06	37,86	N.L.	N.P.	1,720	12,440	18,160	0,210	A4	0
ST-218	1014	BE	0,10 - 1,20	100,00	99,23	98,37	51,02	39,17	N.L.	N.P.	1,758	11,960	13,880	0,170	A4	1

HASH: 7a2e8687d03a1c45c3272bc2e18e0de125ee6c5b9765c5e9a92ca2e180. Documento assinado digitalmente, valide em https://acuissoces.seplag.mt.gov.br/validar/9K9H-WR6B-F3WZ-MJV5. Assinado por: ANDREA GONCALVES DE OLIVEIRA MATOS em 05/03/2026. ANDREA GONCALVES DE OLIVEIRA MATOS em 05/03/2026. ANDREA GONCALVES DE OLIVEIRA MATOS em 05/03/2026. Juntado em 13/04/2026 08:39:02 por AMANDA ARAUJO.



SINFRA-PRO-2026/06152



RESUMO DOS ESTUDOS GEOTÉCNICOS DO SUBLEITO																
Furo	Estaca	Lado	Profundidade (m)	Porcentagem que passa (%)					Limites de Atterberg		Compactação		ISC (%)	Exp. (%)	Classificação HRB	Índice de Grupo
				3/8"	#4	#10	#40	#200	LL (%)	IP	gsMax. (g/cm3)	Hotimo (%)				
ST-219	1019	EIXO	0,20 - 1,20	95,52	93,89	89,34	73,91	48,17	23,30	8,57	1,767	11,980	13,600	0,240	A4	2
ST-220	1024	BD	0,10 - 1,30	100,00	98,84	98,26	47,76	37,76	N.L.	N.P.	1,765	12,550	21,090	0,230	A4	0
ST-221	1029	EIXO	0,10 - 1,30	100,00	98,84	98,26	47,76	37,76	N.L.	N.P.	1,763	12,500	15,660	0,290	A4	0
ST-222	1034	BE	0,10 - 1,00	100,00	99,66	98,23	45,22	37,18	N.L.	N.P.	1,718	12,290	15,070	0,140	A4	1
ST-223	1039	EIXO	0,20 - 1,20	100,00	98,44	97,16	41,61	34,30	N.L.	N.P.	1,718	11,910	17,660	0,390	A2-4	0
ST-224	1044	BD	0,10 - 1,10	100,00	99,34	97,96	46,49	37,31	N.L.	N.P.	1,776	11,520	14,870	0,250	A4	0
ST-225	1049	EIXO	0,30 - 1,10	100,00	98,83	98,08	42,01	30,37	N.L.	N.P.	1,778	12,390	18,240	0,280	A2-4	0
ST-226	1054	BE	0,20 - 1,20	100,00	98,66	96,95	41,55	36,82	N.L.	N.P.	1,726	12,530	22,500	0,170	A4	0
ST-227	1059	EIXO	0,10 - 1,00	100,00	98,86	98,28	45,72	37,97	N.L.	N.P.	1,752	12,580	18,710	0,340	A4	0
ST-228	1064	BD	0,30 - 1,20	100,00	98,71	98,15	45,76	36,79	N.L.	N.P.	1,701	12,600	18,270	0,220	A4	0
ST-229	1069	EIXO	0,10 - 1,10	100,00	99,28	98,30	48,66	38,46	N.L.	N.P.	1,753	12,910	22,920	0,150	A4	1
ST-230	1074	BE	0,10 - 1,10	100,00	99,28	98,30	48,66	38,46	N.L.	N.P.	1,773	11,220	15,770	0,170	A4	0
ST-231	1079	EIXO	0,20 - 1,20	100,00	99,04	97,92	41,67	37,71	N.L.	N.P.	1,770	12,740	16,320	0,230	A2-4	0
ST-232	1084	BD	0,10 - 1,20	100,00	98,90	97,85	42,61	36,30	N.L.	N.P.	1,770	12,020	19,410	0,340	A4	0
ST-233	1089	EIXO	0,10 - 1,10	100,00	98,64	97,75	43,84	38,01	N.L.	N.P.	1,725	12,650	16,570	0,170	A4	0
ST-234	1094	BE	0,20 - 1,00	100,00	99,27	97,43	45,05	36,84	N.L.	N.P.	1,701	12,640	22,490	0,240	A4	0
ST-235	1099	EIXO	0,10 - 1,20	100,00	99,26	97,72	41,42	37,06	N.L.	N.P.	1,690	13,640	23,600	0,170	A4	0
ST-236	1104	BD	0,20 - 1,20	100,00	99,20	98,42	43,40	32,65	N.L.	N.P.	1,703	13,220	20,930	0,280	A2-4	0
ST-237	1109	EIXO	0,20 - 1,20	100,00	98,87	98,36	45,55	35,51	N.L.	N.P.	1,736	13,030	20,780	0,180	A2-4	0
ST-238	1114	BE	0,10 - 1,10	100,00	99,33	98,92	43,30	34,99	N.L.	N.P.	1,730	12,020	17,130	0,200	A2-4	0
ST-239	1119	EIXO	0,10 - 1,10	100,00	99,33	98,92	43,30	34,99	N.L.	N.P.	1,763	12,730	17,580	0,180	A2-4	0
ST-240	1124	BE	0,30 - 1,20	100,00	99,34	98,03	44,42	35,00	N.L.	N.P.	1,722	12,030	18,300	0,240	A2-4	0
ST-241	1129	EIXO	0,20 - 1,00	100,00	99,37	98,91	43,68	34,64	N.L.	N.P.	1,722	14,050	20,600	0,350	A2-4	0
ST-242	1134	BD	0,20 - 1,00	100,00	99,19	98,15	41,98	34,93	N.L.	N.P.	1,723	12,880	18,960	0,180	A2-4	0
ST-243	1139	EIXO	0,20 - 1,00	100,00	99,28	97,45	45,32	37,15	N.L.	N.P.	1,707	11,840	15,730	0,210	A4	0
ST-244	1144	BE	0,10 - 1,20	100,00	99,26	97,72	41,42	37,06	N.L.	N.P.	1,690	13,770	23,500	0,170	A4	0
ST-245	1149	EIXO	0,20 - 1,20	100,00	98,86	98,28	45,72		N.L.	N.P.	1,752	12,580	18,710	0,340	A4	0
ST-246	1154	BD	0,30 - 1,20	100,00	98,71	98,15	45,76	36,79	N.L.	N.P.	1,701	12,600	18,270	0,220	A4	0
ST-247	1159	EIXO	0,10 - 1,10	100,00	99,28	98,30	48,66	38,46	N.L.	N.P.	1,753	13,230	22,320	0,150	A4	1
ST-248	1164	BE	0,10 - 1,10	100,00	99,28	98,30	48,66	38,46	N.L.	N.P.	1,773	11,160	15,790	0,170	A4	0
ST-249	1169	EIXO	0,20 - 1,20	100,00	99,04	97,92	41,67	37,71	N.L.	N.P.	1,770	12,670	16,390	0,230	A2-4	0
ST-250	1174	BD	0,10 - 1,20	100,00	98,90	97,85	42,61	36,30	N.L.	N.P.	1,770	12,010	19,420	0,340	A4	0
ST-251	1179	EIXO	0,10 - 1,10	100,00	98,64	97,75	43,84	38,01	N.L.	N.P.	1,725	12,720	16,590	0,170	A4	0
ST-252	1184	BE	0,20 - 1,00	100,00	99,27	97,43	45,05	36,84	N.L.	N.P.	1,701	12,470	22,770	0,240	A4	0
ST-253	1189	EIXO	0,10 - 1,00	100,00	99,31	98,65	83,09	71,38	20,90	7,22	1,706	11,740	19,350	0,190	A4	7
ST-254	1194	BD	0,10 - 1,00	100,00	99,28	98,13	70,32	45,71	21,30	9,77	1,721	13,690	25,900	0,280	A4	2
ST-255	1199	EIXO	0,20 - 1,00	100,00	98,86	98,45	72,66	43,00	17,30	1,85	1,729	12,360	22,680	0,170	A4	1
ST-256	1204	BE	0,10 - 1,10	100,00	99,33	98,14	62,50	44,90	17,50	5,70	1,732	12,720	22,780	0,180	A4	2
ST-257	1209	EIXO	0,10 - 1,10	100,00	99,33	98,14	62,50	44,90	17,20	4,17	1,731	12,390	17,120	0,190	A4	1
ST-258	1214	BD	0,10 - 1,20	100,00	98,97	97,75	70,62	43,00	21,40	8,20	1,739	12,180	18,990	0,210	A4	4
ST-259	1219	EIXO	0,10 - 1,00	100,00	99,31	97,96	69,89	43,30	17,10	4,57	1,739	12,440	19,200	0,300	A4	1
ST-260	1224	BE	0,10 - 1,20	100,00	99,23	98,44	72,62	59,77	18,90	4,75	1,758	12,610	18,780	0,150	A4	5
ST-261	1229	EIXO	0,30 - 1,20	100,00	98,95	97,16	61,86	48,43	19,00	5,87	1,745	12,200	23,610	0,240	A4	2
ST-262	1234	BD	0,10 - 1,00	100,00	99,29	98,39	53,78	40,60	16,30	3,82	1,733	12,990	21,050	0,250	A4	1
ST-263	1239	EIXO	0,10 - 1,00	100,00	98,94	97,75	61,83	44,55	19,00	5,65	1,729	12,520	18,700	0,490	A4	2
ST-264	1244	BE	0,10 - 1,30	100,00	98,85	98,43	72,41	42,50	18,80	6,25	1,748	13,010	23,960	0,200	A4	1
ST-265	1249	EIXO	0,20 - 1,00	100,00	98,99	97,84	58,19	49,74	18,30	5,75	1,771	12,710	22,850	0,250	A4	3
ST-266	1254	BE	0,20 - 1,00	100,00	98,99	97,84	58,19	49,74	23,50	11,15	1,738	12,250	16,770	0,240	A6	2
ST-267	1259	EIXO	0,20 - 1,30	100,00	99,28	98,45	56,66	45,61	20,00	7,62	1,740	12,120	22,780	0,240	A4	2
ST-268	1264	BD	0,20 - 1,20	100,00	99,31	97,93	56,87	46,12	19,40	6,12	1,740	12,340	23,820	0,200	A4	2
ST-269	1269	EIXO	0,10 - 1,20	100,00	99,33	98,70	74,53	66,46	28,40	9,50	1,687	13,490	11,340	0,440	A4	6
ST-270	1274	BE	0,20 - 1,30	100,00	99,08	98,45	66,46	44,35	17,20	2,77	1,705	12,180	24,060	0,400	A4	2
ST-271	1279	EIXO	0,10 - 1,20	100,00	99,28	97,96	51,78	38,41	N.L.	N.P.	1,755	12,660	18,110	0,200	A4	1
ST-272	1284	BD	0,20 - 1,30	100,00	99,28	98,47	50,76	36,74	N.L.	N.P.	1,749	12,280	19,020	0,350	A4	0
ST-273	1289	EIXO	0,10 - 1,00	100,00	98,93	98,52	45,14	38,25	N.L.	N.P.	1,859	12,030	16,560	0,300	A4	1

HASH: 7a2e8687d03a1c45c63272bc2e18e0d125eeef6c5b9765c5e9a92e2d80. Documento assinado digitalmente, valide em https://acuissoces.seplag.mt.gov.br/validar/9KH-WR6B-F3WZ-MJV5. Assinado por: ANDREA GONCALVES DE OLIVEIRA MATOS em 05/03/2026. ANDREA GONCALVES DE OLIVEIRA MATOS em 05/03/2026. ANDREA GONCALVES DE OLIVEIRA MATOS em 05/03/2026. Juntado em 13/04/2026 08:39:02 por AMANDA ARAUJO.



grupoexitomt



Grupo Exito



65 2127-9266





RESUMO DOS ESTUDOS GEOTÉCNICOS DO SUBLEITO																
Furo	Estaca	Lado	Profundidade (m)	Porcentagem que passa (%)					Limites de Atterberg		Compactação		ISC (%)	Exp. (%)	Classificação HRB	Índice de Grupo
				3/8"	#4	#10	#40	#200	LL (%)	IP	gsMax. (g/cm3)	Hotimo (%)				
ST-274	1294	BE	0,10 - 1,00	100,00	99,15	98,18	52,58	38,56	N.L.	N.P.	1,748	12,350	22,840	0,190	A4	1
ST-275	1299	EIXO	0,10 - 1,00	100,00	99,15	98,18	52,58	38,56	N.L.	N.P.	1,730	11,710	19,630	0,200	A4	1
ST-276	1304	BD	0,10 - 1,00	100,00	99,31	98,71	51,58	38,27	N.L.	N.P.	1,745	12,520	18,800	0,260	A4	0
ST-277	1309	EIXO	0,20 - 1,00	100,00	98,91	97,80	44,46	38,18	N.L.	N.P.	1,745	13,360	13,200	0,330	A4	0
ST-278	1314	BE	0,20 - 1,30	100,00	99,08	98,50	46,70	36,53	N.L.	N.P.	1,746	13,360	13,130	0,340	A4	0
ST-279	1319	EIXO	0,10 - 1,00	100,00	99,28	97,81	46,72	37,95	N.L.	N.P.	1,689	14,110	17,690	0,270	A4	0
ST-280	1324	BD	0,20 - 1,20	100,00	98,56	96,92	44,48	37,58	N.L.	N.P.	1,708	13,900	18,070	0,280	A4	0
ST-281	1329	EIXO	0,30 - 1,20	100,00	98,64	97,75	46,15	37,49	N.L.	N.P.	1,749	13,130	22,340	0,220	A4	0
ST-282	1334	BE	0,10 - 1,20	100,00	98,49	97,43	42,91	32,09	N.L.	N.P.	1,722	14,140	18,320	0,450	A2-4	0
ST-283	1339	EIXO	0,10 - 1,00	100,00	99,20	98,23	48,80	37,54	N.L.	N.P.	1,748	12,200	22,850	0,190	A2-4	0
ST-284	1344	BD	0,10 - 1,00	100,00	98,92	97,16	46,88	37,74	N.L.	N.P.	1,727	12,060	19,850	0,200	A4	0
ST-285	1349	EIXO	0,10 - 1,00	100,00	99,20	98,23	48,80	37,54	N.L.	N.P.	1,758	12,500	18,640	0,240	A2-4	0
ST-286	1354	BE	0,20 - 1,00	99,89	98,56	97,24	48,22	37,17	N.L.	N.P.	1,720	13,560	14,420	0,280	A4	0
ST-287	1359	EIXO	0,20 - 1,30	99,56	98,40	97,13	48,73	38,40	N.L.	N.P.	1,750	12,850	15,500	0,250	A4	0
ST-288	1364	BD	0,10 - 1,00	100,00	98,92	97,16	46,88	37,74	N.L.	N.P.	1,712	12,950	19,340	0,220	A4	0
ST-289	1369	EIXO	0,00 - 1,10	99,28	98,53	97,44	84,19	63,95	21,90	5,60	1,649	14,690	17,450	0,170	A4	6
ST-290	1374	BE	0,00 - 1,00	95,86	87,64	79,66	59,38	27,84	N.L.	N.P.	1,705	13,820	17,530	0,080	A2-4	0
ST-291	1379	EIXO	0,00 - 1,00	94,60	88,65	78,01	48,18	23,66	N.L.	N.P.	1,714	14,050	21,100	0,250	A1-b	0
ST-292	1384	BE	0,00 - 1,20	91,68	75,05	60,42	34,68	25,31	N.L.	N.P.	1,735	12,820	26,090	0,380	A1-b	0
ST-293	1389	EIXO	0,00 - 1,00	95,81	86,96	80,30	69,83	46,80	17,60	5,10	1,783	14,990	23,980	0,190	A4	2
ST-294	1394	BD	0,00 - 1,10	94,42	82,52	66,19	47,54	29,88	N.L.	N.P.	1,685	14,360	18,150	0,110	A2-4	0
ST-295	1399	EIXO	0,10 - 1,00	94,12	91,83	77,65	40,26	20,79	N.L.	N.P.	1,685	15,150	10,640	0,490	A1-b	0
ST-296	1404	BE	0,00 - 1,00	99,05	96,11	93,11	77,70	35,37	N.L.	N.P.	1,635	15,970	10,340	0,270	A2-4	0
ST-297	1409	EIXO	0,00 - 1,20	100,00	99,23	97,31	87,88	66,79	21,50	4,35	1,623	18,510	8,980	0,310	A4	6
ST-298	1414	BD	0,00 - 1,10	97,28	93,93	89,30	64,88	41,10	N.L.	N.P.	1,650	14,810	14,330	0,270	A4	1
ST-299	1419	EIXO	0,00 - 1,00	98,15	90,29	80,69	62,41	30,32	N.L.	N.P.	1,669	14,850	7,930	0,310	A2-4	0
ST-300	1424	BE	0,00 - 1,00	97,03	91,26	84,40	58,24	36,67	N.L.	N.P.	1,690	14,990	11,310	0,280	A4	0
ST-301	1429	EIXO	0,00 - 1,20	91,24	74,32	58,58	31,77	22,31	N.L.	N.P.	1,766	18,900	25,660	0,250	A1-b	0
ST-302	1434	BD	0,00 - 1,00	96,07	87,05	80,72	69,24	46,02	30,10	10,62	1,691	15,960	20,420	0,240	A6	3
ST-303	1439	EIXO	0,00 - 1,10	94,89	81,71	71,05	49,74	30,22	N.L.	N.P.	1,704	14,660	21,140	0,260	A2-4	0
ST-304	1444	BE	0,00 - 1,00	96,18	93,21	83,82	69,04	41,80	36,30	13,17	1,704	15,450	27,260	0,220	A6	2
ST-305	1449	EIXO	0,00 - 1,00	97,68	86,94	79,49	67,49	33,12	N.L.	N.P.	1,651	16,110	17,750	0,220	A2-4	0
ST-306	1454	BD	0,00 - 1,20	98,39	93,73	87,74	74,54	45,87	43,40	10,80	1,630	15,750	24,820	0,200	A7-5	3
ST-307	1459	EIXO	0,00 - 1,10	95,14	89,25	86,26	61,62	34,40	N.L.	N.P.	1,679	15,080	19,900	0,150	A2-4	0
ST-308	1464	BE	0,00 - 1,00	96,13	86,89	77,94	61,56	35,34	N.L.	N.P.	1,679	14,630	24,460	0,280	A2-4	0
ST-309	1469	EIXO	0,00 - 1,10	97,15	86,81	79,47	52,15	34,37	N.L.	N.P.	1,682	15,740	32,420	0,220	A2-4	0
ST-310	1474	BD	0,00 - 1,20	93,46	79,26	70,06	40,24	29,29	N.L.	N.P.	1,636	17,410	27,050	0,170	A2-4	0
ST-311	1479	EIXO	0,00 - 1,00	94,35	85,60	76,49	54,45	32,94	N.L.	N.P.	1,664	18,050	25,810	0,180	A2-4	0
ST-312	1484	BE	0,00 - 1,10	94,47	79,96	71,82	48,37	31,23	N.L.	N.P.	1,655	16,830	26,300	0,190	A2-4	0
ST-313	1489	EIXO	0,00 - 1,00	96,79	92,82	78,42	58,48	35,63	N.L.	N.P.	1,655	16,900	29,810	0,220	A4	0
ST-314	1494	BD	0,00 - 1,00	99,01	84,39	72,44	55,21	32,63	N.L.	N.P.	1,631	18,210	24,770	0,220	A2-4	0
ST-315	1499	EIXO	0,00 - 1,20	90,57	78,87	69,45	51,86	34,63	N.L.	N.P.	1,621	16,620	26,950	0,250	A2-4	0
ST-316	1504	BE	0,10 - 1,10	95,79	90,86	82,10	60,81	30,42	N.L.	N.P.	1,616	16,140	26,070	0,100	A1-b	0
ST-317	1509	EIXO	0,10 - 1,00	95,24	88,86	84,72	60,72	37,49	N.L.	N.P.	1,695	16,040	27,590	0,240	A2-4	0
ST-318	1514	BE	0,20 - 1,00	94,54	91,46	84,32	72,62	38,47	N.L.	N.P.	1,859	11,540	25,090	0,100	A2-4	0
ST-319	1519	EIXO	0,10 - 1,10	93,90	83,20	74,23	58,23	28,84	N.L.	N.P.	1,632	13,400	26,980	0,220	A1-b	0
ST-320	1524	BD	0,10 - 1,10	93,90	83,20	74,23	58,23	28,84	N.L.	N.P.	1,666	15,060	22,470	0,450	A2-4	0
ST-321	1529	EIXO	0,10 - 1,10	94,85	88,52	81,08	53,40	34,21	N.L.	N.P.	1,683	14,690	16,750	0,230	A2-4	0
ST-322	1534	BE	0,00 - 1,00	98,25	94,08	90,09	68,22	40,31	N.L.	N.P.	1,683	14,560	20,970	0,250	A4	0
ST-323	1539	EIXO	0,10 - 1,10	95,74	92,32	82,26	57,85	39,63	N.L.	N.P.	1,658	16,080	19,440	0,180	A2-4	0
ST-324	1544	BD	0,20 - 1,20	95,36	86,32	81,14	56,18	42,07	N.L.	N.P.	1,663	15,920	18,390	0,420	A2-4	0
ST-325	1549	EIXO	0,20 - 1,10	96,11	93,41	89,25	61,61	39,15	N.L.	N.P.	1,663	15,730	22,150	0,250	A2-4	0
ST-326	1554	BE	0,00 - 1,00	92,37	81,89	77,71	61,12	42,43	N.L.	N.P.	1,685	16,100	18,370	0,300	A2-4	0
ST-327	1559	EIXO	0,20 - 1,30	91,60	82,49	75,37	71,08	44,06	N.L.	N.P.	1,845	14,360	19,580	0,310	A2-4	0
ST-328	1564	BD	0,20 - 1,10	94,01	89,15	79,26	55,17	28,06	N.L.	N.P.	1,678	16,100	18,310	0,170	A1-b	0

HASH: 7a2e6687d03a1c45c63272bc2e18e0d125feef6c5b9765c5e9a92ca2e180. Documento assinado digitalmente, valide em https://acuissoces.seplag.mt.gov.br/flowbee-pub/#/validar/916H-WR6B-F3WZ-MUV5. Assinado por: ANDREA GONCALVES DE OLIVEIRA MATOS em 05/03/2026. ANDREA GONCALVES DE OLIVEIRA MATOS em 05/03/2026. Juntado em 13/04/2026 08:39:02 por AMANDA ARAUJO.



SINFRA-PRO-2026/06152





RESUMO DOS ESTUDOS GEOTÉCNICOS DO SUBLEITO																
Furo	Estaca	Lado	Profundidade (m)	Porcentagem que passa (%)					Limites de Atterberg		Compactação		ISC (%)	Exp. (%)	Classificação HRB	Índice de Grupo
				3/8"	#4	#10	#40	#200	LL (%)	IP	gsMax. (g/cm3)	Hotimo (%)				
ST-329	1569	EIXO	0,20 - 1,10	94,01	89,15	79,26	55,17	28,06	N.L.	N.P.	1,686	15,110	14,500	0,220	A2-4	0
ST-330	1574	BE	0,10 - 1,10	96,33	89,18	86,19	57,04	21,09	N.L.	N.P.	1,711	16,110	13,320	0,250	A2-4	0
ST-331	1579	EIXO	0,10 - 1,10	96,79	93,14	88,63	67,09	38,58	N.L.	N.P.	1,711	14,680	17,850	0,410	A2-4	0
ST-332	1584	BD	0,20 - 1,20	97,48	93,54	89,82	50,11	38,73	N.L.	N.P.	1,757	17,470	13,040	0,500	A2-4	0
ST-333	1589	EIXO	0,10 - 1,20	97,09	95,38	92,25	63,93	36,60	N.L.	N.P.	1,685	16,650	14,450	0,360	A2-4	0
ST-334	1594	BE	0,00 - 1,10	91,55	86,96	85,44	71,26	41,35	N.L.	N.P.	1,706	14,550	16,920	0,200	A2-4	0
ST-335	1599	EIXO	0,20 - 1,10	96,76	91,61	85,98	66,22	46,24	17,20	2,50	1,735	13,790	28,020	0,140	A4	1
ST-336	1604	BD	0,10 - 1,10	98,63	93,87	88,98	56,42	26,23	N.L.	N.P.	1,706	15,540	20,320	0,200	A1-b	0
ST-337	1609	EIXO	0,00 - 1,20	91,64	83,24	77,71	60,47	36,61	N.L.	N.P.	1,716	16,410	17,800	0,570	A2-4	0
ST-338	1614	BE	0,00 - 1,20	91,64	83,24	77,71	60,47	36,61	N.L.	N.P.	1,649	15,870	14,600	0,430	A2-4	0
ST-339	1619	EIXO	0,30 - 1,30	94,55	93,26	89,13	53,79	32,93	N.L.	N.P.	1,749	15,650	23,850	0,290	A2-4	0
ST-340	1624	BD	0,30 - 1,20	94,31	91,54	84,69	69,21	37,01	N.L.	N.P.	1,749	15,550	14,100	0,450	A2-4	0
ST-341	1629	EIXO	0,10 - 1,10	97,13	93,20	90,85	56,23	32,00	N.L.	N.P.	1,724	16,630	15,410	0,330	A2-4	0
ST-342	1634	BE	0,10 - 1,10	93,83	87,15	84,52	63,98	38,06	N.L.	N.P.	1,737	16,100	12,740	0,220	A2-4	0
ST-343	1639	EIXO	0,10 - 1,00	96,77	94,11	92,70	68,95	36,48	20,30	5,92	1,639	16,560	27,080	0,160	A2-4	0
ST-344	1644	BE	0,00 - 1,00	96,41	93,72	89,48	52,89	34,93	N.L.	N.P.	1,678	17,050	9,160	0,230	A2-4	0
ST-345	1649	EIXO	0,10 - 1,20	96,21	93,98	92,65	50,09	36,71	N.L.	N.P.	1,700	16,810	10,760	0,240	A2-4	0
ST-346	1654	BD	0,10 - 1,10	94,41	87,14	84,27	63,31	36,66	N.L.	N.P.	1,654	16,510	14,100	0,300	A2-4	0
ST-347	1659	EIXO	0,10 - 1,10	94,41	87,14	84,27	63,31	36,66	18,10	6,67	1,641	15,610	9,200	0,600	A4	1
ST-348	1664	BE	0,10 - 1,00	94,76	92,34	86,83	48,49	43,21	N.L.	N.P.	1,703	16,030	16,610	0,370	A1-b	0
ST-349	1669	EIXO	0,20 - 1,10	96,17	91,50	86,72	68,95	35,83	N.L.	N.P.	1,703	15,040	15,480	0,360	A2-4	0
ST-350	1674	BD	0,10 - 1,00	97,12	92,46	86,89	53,83	28,50	N.L.	N.P.	1,746	15,580	13,950	0,330	A1-b	0
ST-351	1679	EIXO	0,00 - 1,00	98,42	94,01	93,53	67,35	37,19	N.L.	N.P.	1,711	16,280	12,290	0,380	A2-4	0
ST-352	1684	BE	0,00 - 1,00	96,14	93,24	91,94	70,12	43,68	27,70	9,17	1,537	14,410	13,210	0,390	A4	1
ST-353	1689	EIXO	0,10 - 1,20	99,58	99,37	98,90	51,92	35,36	N.L.	N.P.	1,642	15,300	11,820	0,250	A2-4	0
ST-354	1694	BD	0,10 - 1,00	94,28	89,19	79,93	70,22	40,68	N.L.	N.P.	1,662	15,550	12,860	0,390	A2-4	0
ST-355	1699	EIXO	0,10 - 1,00	94,83	93,32	91,18	57,62	22,51	N.L.	N.P.	1,620	16,240	10,350	0,500	A2-4	0
ST-356	1704	BE	0,10 - 1,00	94,83	93,32	91,18	57,62	22,51	N.L.	N.P.	1,687	14,980	18,200	0,390	A2-4	0
ST-357	1709	EIXO	0,10 - 1,10	94,42	91,97	86,93	57,93	37,43	N.L.	N.P.	1,615	16,200	13,490	0,380	A1-b	0
ST-358	1714	BD	0,00 - 1,20	96,37	93,70	91,21	62,14	35,78	N.L.	N.P.	1,615	14,750	13,950	0,310	A2-4	0
ST-359	1719	EIXO	0,20 - 1,10	96,40	91,24	84,26	49,73	33,74	N.L.	N.P.	1,634	16,560	12,200	0,380	A2-4	0
ST-360	1724	BE	0,10 - 1,00	96,95	94,02	92,57	60,92	36,03	N.L.	N.P.	1,596	17,920	8,430	0,430	A2-4	0
ST-361	1729	EIXO	0,10 - 1,10	95,73	93,07	90,37	60,32	28,21	N.L.	N.P.	1,528	17,030	8,850	0,410	A2-4	0
ST-362	1734	BD	0,10 - 1,00	95,71	93,41	90,18	53,38	36,47	N.L.	N.P.	1,691	15,720	15,030	0,260	A2-4	0
ST-363	1739	EIXO	0,10 - 1,00	93,19	88,76	82,42	70,37	34,32	N.L.	N.P.	1,659	15,860	9,750	0,330	A2-4	0
ST-364	1744	BE	0,10 - 1,10	93,30	89,16	80,68	68,47	41,82	N.L.	N.P.	1,612	16,810	14,220	0,250	A2-4	0
ST-365	1749	EIXO	0,10 - 1,10	93,30	89,16	80,68	68,47	41,82	N.L.	N.P.	1,782	15,110	23,610	0,170	A2-4	0
ST-366	1754	BD	0,10 - 1,20	94,76	92,61	84,16	60,33	34,13	N.L.	N.P.	1,537	17,690	17,810	0,520	A2-4	0
ST-367	1759	EIXO	0,10 - 1,10	95,92	93,14	86,87	63,45	23,91	N.L.	N.P.	1,537	15,840	24,800	0,220	A2-4	0
ST-368	1764	BE	0,00 - 1,00	94,29	92,69	86,40	60,74	31,66	N.L.	N.P.	1,724	14,870	17,950	0,320	A2-4	0
ST-369	1769	EIXO	0,10 - 1,00	95,36	93,14	89,10	60,98	37,08	N.L.	N.P.	1,718	15,730	19,270	0,310	A2-4	0
ST-370	1774	BE	0,10 - 1,00	94,10	91,24	84,97	70,52	43,34	N.L.	N.P.	1,683	15,560	12,220	0,160	A4	0
ST-371	1779	EIXO	0,00 - 1,10	96,94	93,30	88,28	40,92	28,03	N.L.	N.P.	1,682	14,810	16,840	0,170	A1-b	0
ST-372	1784	BD	0,20 - 1,20	99,20	96,99	95,09	84,07	57,45	37,60	9,07	1,647	17,240	11,010	0,180	A4	4
ST-373	1789	EIXO	0,30 - 1,20	91,54	86,97	85,09	65,59	35,55	N.L.	N.P.	1,695	15,070	17,240	0,230	A2-4	0
ST-374	1794	BE	0,30 - 1,20	91,54	86,97	85,09	65,59	35,55	N.L.	N.P.	1,666	16,470	15,880	0,220	A2-4	0
ST-375	1799	EIXO	0,10 - 1,00	98,64	93,89	89,27	73,42	40,13	N.L.	N.P.	1,726	14,860	12,970	0,530	A4	0
ST-376	1804	BD	0,20 - 1,20	96,14	89,22	81,57	61,26	36,76	N.L.	N.P.	1,726	16,280	18,290	0,060	A2-4	0
ST-377	1809	EIXO	0,10 - 1,10	94,08	91,89	85,16	59,74	39,99	N.L.	N.P.	1,687	16,440	14,670	0,350	A2-4	0
ST-378	1814	BE	0,00 - 1,00	96,41	93,82	89,18	53,74	32,63	N.L.	N.P.	1,695	13,320	14,380	0,240	A2-4	0
ST-379	1819	EIXO	0,10 - 1,00	97,88	93,82	91,24	63,13	37,50	N.L.	N.P.	1,658	15,870	14,450	0,270	A2-4	0
ST-380	1824	BD	0,10 - 1,20	94,93	93,28	89,11	55,42	38,19	N.L.	N.P.	1,600	16,180	10,470	0,610	A2-4	0
ST-381	1829	EIXO	0,00 - 1,00	95,34	91,38	85,20	57,32	36,38	N.L.	N.P.	1,640	17,340	13,320	0,380	A2-4	0
ST-382	1834	BE	0,30 - 1,10	93,03	86,29	82,19	62,95	32,22	N.L.	N.P.	1,690	15,730	13,690	0,430	A2-4	0
ST-383	1839	EIXO	0,30 - 1,10	93,03	86,29	82,19	62,95	32,22	N.L.	N.P.	1,721	14,830	8,870	0,350	A2-4	0

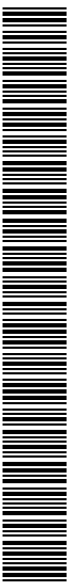
HASH: 7a2e8687d03a1c45c653272bc2ef8e0de125feef65b9765c5e9a92c2ef80. Documento assinado digitalmente, valide em https://acuissoces.seplag.mt.gov.br/validar/9KH-WR6B-F3WZ-MLV5. Assinado por: ANDREA GONCALVES DE OLIVEIRA MATOS em 05/03/2026. ANDREA GONCALVES DE OLIVEIRA MATOS em 05/03/2026. Juntado em 13/04/2026 08:39:02 por AMANDA ARAUJO.





RESUMO DOS ESTUDOS GEOTÉCNICOS DO SUBLEITO																
Furo	Estaca	Lado	Profundidade (m)	Porcentagem que passa (%)					Limites de Atterberg		Compactação		ISC (%)	Exp. (%)	Classificação HRB	Índice de Grupo
				3/8"	#4	#10	#40	#200	LL (%)	IP	gsMax. (g/cm3)	Hotimo (%)				
ST-384	1844	BD	0,00 - 1,00	97,26	93,45	89,23	58,75	37,85	N.L.	N.P.	1,738	15,090	15,330	0,470	A2-4	0
ST-385	1849	EIXO	0,10 - 1,10	94,81	93,30	91,27	66,90	37,10	N.L.	N.P.	1,738	14,610	11,640	0,340	A2-4	0
ST-386	1854	BE	0,00 - 1,00	96,15	93,99	91,31	58,27	37,25	N.L.	N.P.	1,704	14,080	11,370	0,210	A2-4	0
ST-387	1859	EIXO	0,10 - 1,10	97,74	96,13	95,09	53,49	22,01	N.L.	N.P.	1,714	15,310	9,490	0,340	A2-4	0
ST-388	1864	BD	0,10 - 1,10	95,72	93,30	91,61	64,07	36,80	N.L.	N.P.	1,661	14,900	15,800	0,340	A2-4	0
ST-389	1869	EIXO	0,20 - 1,10	98,94	97,13	96,17	81,61	61,48	21,20	6,50	1,661	15,940	12,680	0,590	A4	5
ST-390	1874	BE	0,10 - 1,10	93,46	90,22	85,84	53,97	26,47	N.L.	N.P.	1,715	14,390	15,490	0,380	A1-b	0
ST-391	1879	EIXO	0,10 - 1,10	95,68	93,31	89,21	61,64	36,48	N.L.	N.P.	1,700	14,260	15,790	0,220	A2-4	0
ST-392	1884	BD	0,10 - 1,10	95,68	93,31	89,21	61,64	36,48	N.L.	N.P.	1,730	15,200	17,470	0,240	A2-4	0
ST-393	1889	EIXO	0,10 - 1,00	94,80	93,02	89,32	53,07	38,47	N.L.	N.P.	1,657	16,280	14,730	0,220	A2-4	0
ST-394	1884	BE	0,20 - 1,20	98,28	93,24	90,86	56,75	37,88	N.L.	N.P.	1,657	17,720	14,730	0,200	A2-4	0
ST-395	1899	EIXO	0,20 - 1,10	93,69	91,27	88,52	61,45	35,48	N.L.	N.P.	1,722	15,760	14,420	0,140	A2-4	0
ST-396	1904	BE	0,20 - 1,20	96,81	94,38	91,52	62,46	37,97	N.L.	N.P.	1,638	15,940	10,880	0,420	A2-4	0
ST-397	1909	EIXO	0,10 - 1,00	93,90	92,39	86,29	61,85	33,33	N.L.	N.P.	1,675	14,350	12,390	0,200	A2-4	0
ST-398	1914	BD	0,00 - 1,10	93,69	87,57	83,16	82,42	37,53	N.L.	N.P.	1,753	13,850	16,650	0,220	A2-4	0
ST-399	1919	EIXO	0,10 - 1,20	93,60	90,00	84,72	54,43	30,09	N.L.	N.P.	1,775	14,480	17,630	0,250	A1-b	0
ST-400	1924	BE	0,00 - 1,00	96,44	94,57	93,31	58,12	37,30	N.L.	N.P.	1,720	14,860	17,130	0,220	A2-4	0
ST-401	1929	EIXO	0,00 - 1,00	96,44	94,57	93,31	58,12	37,30	N.L.	N.P.	1,725	14,540	18,070	0,270	A4	0
ST-402	1934	BD	0,20 - 1,20	92,92	86,98	84,34	61,55	39,34	N.L.	N.P.	1,755	14,890	16,330	0,240	A2-4	0
ST-403	1939	EIXO	0,10 - 1,30	99,02	97,72	95,78	77,23	61,18	31,10	8,05	1,755	16,490	15,780	0,100	A4	5
ST-404	1944	BE	0,20 - 1,10	94,01	93,01	90,26	55,84	41,25	N.L.	N.P.	1,692	15,000	16,690	0,170	A4	0
ST-405	1949	EIXO	0,10 - 1,20	97,47	93,85	92,86	66,31	32,89	N.L.	N.P.	1,686	14,900	11,060	0,170	A2-4	0
ST-406	1954	BD	0,10 - 1,10	93,33	86,96	83,81	56,90	34,22	N.L.	N.P.	1,761	14,870	14,640	0,300	A2-4	0
ST-407	1959	EIXO	0,10 - 1,00	94,67	89,15	85,56	45,25	22,28	N.L.	N.P.	1,671	16,040	15,700	0,280	A1-b	0
ST-408	1964	BE	0,00 - 1,10	96,78	91,24	82,17	53,50	30,92	N.L.	N.P.	1,594	16,590	21,750	0,180	A1-b	0
ST-409	1969	EIXO	0,10 - 1,00	96,88	94,57	93,26	57,79	35,93	N.L.	N.P.	1,654	16,340	18,690	0,330	A2-4	0
ST-410	1974	BD	0,10 - 1,00	96,88	94,57	93,26	57,79	35,93	N.L.	N.P.	1,663	15,960	14,380	0,250	A2-4	0
ST-411	1979	EIXO	0,20 - 1,00	98,26	96,28	94,57	65,08	30,10	22,00	8,02	1,769	15,180	20,120	0,200	A4	2
ST-412	1984	BE	0,20 - 1,20	98,29	97,11	95,85	71,40	53,39	19,10	5,80	1,769	17,230	8,030	0,260	A4	3
ST-413	1989	EIXO	0,00 - 1,00	94,36	91,90	90,20	53,84	37,11	N.L.	N.P.	1,677	15,920	14,440	0,300	A2-4	0
ST-414	1994	BD	0,00 - 1,10	98,90	96,67	96,12	75,40	60,49	28,30	7,05	1,654	16,680	9,990	0,600	A4	5
ST-415	1999	EIXO	0,10 - 1,20	91,99	83,37	80,69	54,03	41,26	N.L.	N.P.	1,604	15,580	22,130	0,240	A2-4	0
ST-416	2004	BE	0,00 - 1,10	94,15	91,28	86,90	43,20	18,83	N.L.	N.P.	1,560	16,300	11,490	0,220	A1-b	0
ST-417	2009	EIXO	0,20 - 1,30	96,31	94,17	92,92	58,62	38,78	N.L.	N.P.	1,652	15,600	9,340	0,300	A4	0
ST-418	2014	BD	0,10 - 1,10	98,23	94,17	92,39	50,28	33,09	N.L.	N.P.	1,704	14,450	15,590	0,110	A2-4	0
ST-419	2019	EIXO	0,10 - 1,10	98,23	94,17	92,39	50,28	33,09	N.L.	N.P.	1,635	16,870	12,690	0,290	A2-4	0
ST-420	2024	BE	0,10 - 1,30	98,50	95,63	93,71	69,08	32,60	20,90	3,20	1,764	14,910	21,330	0,200	A4	2
ST-421	2029	EIXO	0,20 - 1,10	97,89	95,09	91,49	47,47	28,62	N.L.	N.P.	1,764	16,050	15,040	0,170	A2-4	0
ST-422	2034	BE	0,00 - 1,00	98,22	93,43	92,75	51,09	36,96	N.L.	N.P.	1,690	15,360	17,670	0,110	A2-4	0
ST-423	2039	EIXO	0,10 - 1,10	96,06	93,74	89,36	67,93	35,68	N.L.	N.P.	1,673	16,630	12,740	0,270	A2-4	0
ST-424	2044	BD	0,10 - 1,00	94,06	86,95	83,38	51,19	29,06	N.L.	N.P.	1,709	15,200	24,000	0,260	A1-b	0
ST-425	2049	EIXO	0,20 - 1,00	93,30	89,24	85,75	47,62	28,81	N.L.	N.P.	1,737	13,440	32,040	0,160	A1-b	0
ST-426	2054	BE	0,10 - 1,30	95,92	88,48	85,08	50,74	29,97	N.L.	N.P.	1,686	15,580	25,810	0,170	A2-4	0
ST-427	2059	EIXO	0,00 - 1,10	98,23	94,39	92,67	50,66	34,65	N.L.	N.P.	1,686	15,960	14,070	0,180	A2-4	0
ST-428	2064	BD	0,00 - 1,10	98,23	94,39	92,67	50,66	34,65	N.L.	N.P.	1,662	14,770	22,650	0,210	A2-4	0
ST-429	2069	EIXO	0,20 - 1,30	97,10	93,65	88,49	60,95	31,01	N.L.	N.P.	1,640	15,790	10,840	0,380	A4	0
ST-430	2074	BE	0,10 - 1,00	98,21	93,82	92,04	57,09	35,81	N.L.	N.P.	1,640	16,150	20,050	0,210	A2-4	0
ST-431	2079	EIXO	0,10 - 1,20	98,25	93,89	93,08	53,54	34,51	N.L.	N.P.	1,701	15,580	9,170	0,110	A2-4	0
ST-432	2084	BD	0,10 - 1,00	94,15	91,32	86,40	54,13	36,59	N.L.	N.P.	1,663	14,980	13,520	0,250	A2-4	0
ST-433	2089	EIXO	0,00 - 1,10	98,64	93,30	91,27	57,28	33,03	N.L.	N.P.	1,634	16,640	19,640	0,180	A2-4	0
ST-434	2094	BE	0,00 - 1,20	98,63	93,74	91,53	47,96	28,29	N.L.	N.P.	1,594	17,150	14,830	0,220	A2-4	0
ST-435	2099	EIXO	0,10 - 1,20	97,13	90,98	86,85	63,40	39,18	N.L.	N.P.	1,666	15,260	19,910	0,240	A2-4	0
ST-436	2104	BD	0,10 - 1,30	95,63	93,28	89,97	51,32	33,22	N.L.	N.P.	1,587	15,940	14,080	0,100	A2-4	0
ST-437	2109	EIXO	0,10 - 1,30	95,63	93,28	89,97	51,32	33,22	N.L.	N.P.	1,661	16,280	8,550	0,160	A2-4	0
ST-438	2114	BE	0,10 - 1,20	99,91	97,21	95,73	80,56	36,57	28,40	6,07	1,609	17,290	10,000	0,710	A4	6

HASH: 7a2e8687d03a1c45c63272bc2ef8e0de125feef65b9765c5e9a92ca2f80. Documento assinado digitalmente, valide em https://acuissoces.seplag.mt.gov.br/flowbee-pub/#/validar/9K9H-WR6B-F3WZ-MLV5. Assinado por: ANDREA GONCALVES DE OLIVEIRA MATOS em 05/03/2026. ANDREA GONCALVES DE OLIVEIRA MATOS em 05/03/2026. Juntado em 13/04/2026 08:39:02 por AMANDA ARAUJO.





RESUMO DOS ESTUDOS GEOTÉCNICOS DO SUBLEITO																
Furo	Estaca	Lado	Profundidade (m)	Porcentagem que passa (%)					Limites de Atterberg		Compactação		ISC (%)	Exp. (%)	Classificação HRB	Índice de Grupo
				3/8"	#4	#10	#40	#200	LL (%)	IP	gsMax. (g/cm3)	Hotimo (%)				
ST-439	2119	EIXO	0,10 - 1,20	99,63	95,48	89,99	57,27	37,00	N.L.	N.P.	1,609	16,210	16,000	0,360	A2-4	0
ST-440	2124	BD	0,20 - 1,30	95,75	93,73	91,27	53,74	37,12	N.L.	N.P.	1,705	13,520	16,830	0,250	A2-4	0
ST-441	2129	EIXO	0,10 - 1,20	99,68	96,84	91,47	57,62	36,32	N.L.	N.P.	1,634	16,300	13,060	0,250	A2-4	0
ST-442	2134	BE	0,10 - 1,25	96,35	93,28	91,28	53,44	36,72	N.L.	N.P.	1,630	14,140	10,790	0,200	A2-4	0
ST-443	2139	EIXO	0,00 - 1,10	98,39	94,43	93,17	48,26	31,50	N.L.	N.P.	1,681	16,110	10,600	0,310	A2-4	0
ST-444	2144	BD	0,10 - 1,10	96,02	93,23	90,88	63,99	37,25	N.L.	N.P.	1,659	16,580	19,920	0,390	A2-4	0

3.3 ESTATÍSTICO ESTUDOS GEOTÉCNICOS DO SUBLEITO

Estatístico	RESUMO DOS ESTUDOS GEOTÉCNICOS DO SUBLEITO															
	Furo	Estaca	Lado	Profundidade (m)	Porcentagem que passa (%)					Limites de Atterberg		Compactação		ISC (%)	Exp. (%)	Classificação HRB
					3/8"	#4	#10	#40	#200	LL (%)	IP	gsMax. (g/cm3)	Hotimo (%)			
Nº n					441	441	441	441	440	76	76	441	441	441	441	
X					97,4	94,1	90,7	58,1	37,3	24,2	7,4	1,7	14,1	18,7	0,3	
s					2,57	4,80	7,26	10,75	8,75	6,93	2,84	0,07	1,84	5,51	0,13	A-4/A2-4/A1-b
Mínimo					94,8	89,2	83,4	47,3	28,5	17,2	4,5	1,7	12,3	13,2	0,1	
Máximo					100,0	98,9	98,1	69,0	46,2	31,2	10,3	1,8	16,0	24,3	0,4	

HASH: 7a2e86687c03a1c45c63272bc2ef8e0de12f5ee16c5b9765e35e8a92ca5f80. Documento assinado digitalmente, valide em https://acuisicoes.seplag.mt.gov.br/validar/9K9KH-WR6B-F3WZ-MUV5. Assinado por: ANDREA GONCALVES DE OLIVEIRA MATOS em 05/03/2026. ANDREA GONCALVES DE OLIVEIRA MATOS em 05/03/2026. Juntado em 13/04/2026 08:39:02 por AMANDA ARAUJO.



grupoexitomt



Grupo Exito



65 2127-9266



SINFRACAP202633855A



HASH: 7a2e86687c03a1c45c63272bc2e18e0de12f5eeef6c5b1b9765e35e8a92ca5f80. Documento assinado digitalmente, valide em <https://acuissicoes.seplag.mt.gov.br/flowbee-pub/#/validar/qKH-WR6B-F3WZ-MUV5>. Assinado por: ANDREA GONCALVES DE OLIVEIRA MATOS em 05/03/2026. ANDREA GONCALVES DE OLIVEIRA MATOS em 05/03/2026. Juntado em 13/04/2026 08:39:02 por AMANDA ARAUJO.



4. ESTUDO DE OCORRÊNCIA DE MATERIAS PARA PAVIMENTAÇÃO



grupoexitomt



Grupo Êxito



65 2127-9266



SINFRACAP202633855A



HASH: 7a2e86687c03a1c45c6327bc2e18e0de12f5eeef6c5b9765e35e8a92ca5f80. Documento assinado digitalmente, valide em <https://acuissicoes.seplag.mt.gov.br/flowbee-pub/#/validar/qKH-WR6B-F3WZ-MUV5>. Assinado por: ANDREA GONCALVES DE OLIVEIRA MATOS em 05/03/2026. ANDREA GONCALVES DE OLIVEIRA MATOS em 05/03/2026. Juntado em 13/04/2026 08:39:02 por AMANDA ARAUJO.

4.1. JAZIDAS



grupoe^{EXITO}mt



Grupo Êxito



65 2127-9266



SINFRACAP202633855A



RESUMO DOS ESTUDOS GEOTÉCNICOS DAS JAZIDAS - BASE

Furo	Profundidade (m)	Porcentagem que passa (%)					Limites de Atterberg		Compactação		Suporte Califórnia		Classificação HRB	Índice de Grupo
		3/8"	#4	#10	#40	#200	LL (%)	IP	gsMax. (g/cm3)	HOTimo (%)	(*) (%)	Exp. (%)		
Ja zi da 1 - 01	0,00 - 1,10	82.25	70.53	55.23	40.24	29.96	N.L.	N.P.	2.042	8.220	66.270	0.120	A2-4	0
Ja zi da 1 - 02	0,00 - 1,00	75.39	65.70	49.56	39.17	27.58	N.L.	N.P.	1.996	11.350	72.230	0.140	A2-4	0
Ja zi da 1 - 03	0,00 - 1,00	72.18	57.61	43.33	33.06	24.56	N.L.	N.P.	2.026	8.100	72.910	0.170	A1-b	0
Ja zi da 1 - 04	0,00 - 1,20	73.70	55.22	43.51	34.16	26.45	N.L.	N.P.	1.933	9.090	68.650	0.120	A2-4	0
Ja zi da 1 - 05	0,00 - 1,00	73.75	54.04	36.42	28.80	22.64	N.L.	N.P.	2.104	8.580	71.210	0.150	A1-b	0
Ja zi da 1 - 06	0,00 - 1,10	73.69	62.43	49.64	41.95	32.34	N.L.	N.P.	2.028	8.730	84.390	0.110	A2-4	0
Ja zi da 1 - 07	0,10 - 1,00	57.48	48.79	35.21	28.00	25.32	N.L.	N.P.	2.028	8.930	70.940	0.990	A1-b	0
Ja zi da 1 - 08	0,00 - 1,00	75.43	60.30	49.79	39.81	34.02	N.L.	N.P.	2.012	8.720	84.740	0.060	A2-4	0
Ja zi da 1 - 09	0,00 - 1,20	63.77	49.85	38.71	31.49	28.86	N.L.	N.P.	2.038	9.000	69.990	0.080	A2-4	0
Ja zi da 2 - 01	0,00 - 1,10	87.09	54.30	29.77	20.29	12.96	N.L.	N.P.	2.080	6.810	83.250	0.160	A1-a	0
Ja zi da 2 - 02	0,00 - 1,00	78.70	66.93	49.64	40.33	27.34	N.L.	N.P.	1.994	12.320	108.240	0.040	A2-4	0
Ja zi da 2 - 03	0,20 - 0,80	85.47	52.15	37.51	29.43	20.58	N.L.	N.P.	2.014	8.780	84.060	0.030	A1-b	0
Ja zi da 2 - 04	0,30 - 1,20	79.22	50.12	33.08	27.54	19.31	N.L.	N.P.	2.011	12.300	87.890	0.020	A1-b	0
Ja zi da 2 - 05	0,00 - 1,00	79.77	52.49	36.70	30.67	24.98	N.L.	N.P.	2.000	9.260	83.030	0.060	A1-b	0
Ja zi da 2 - 06	0,10 a 1,25	79.37	50.40	40.18	33.81	27.87	N.L.	N.P.	2.031	8.260	72.740	0.140	A2-4	0
Ja zi da 2 - 07	0,10 - 1,20	62.77	53.89	37.08	30.96	26.09	N.L.	N.P.	2.031	8.380	94.230	0.970	A2-4	0
Ja zi da 2 - 08	0,20 - 1,10	77.26	69.26	50.39	43.54	34.11	N.L.	N.P.	2.012	8.570	85.690	0.060	A2-4	0
Ja zi da 2 - 09	0,30 - 1,20	67.03	54.90	42.37	35.95	30.49	N.L.	N.P.	1.983	9.010	99.900	0.040	A2-4	0
Ja zi da 3 - 01	0,00 - 1,10	57.47	43.60	32.76	26.31	18.77	N.L.	N.P.	2.045	8.450	75.890	0.020	A1-b	0
Ja zi da 3 - 02	0,10 - 1,35	78.89	57.42	47.83	38.38	26.34	N.L.	N.P.	2.040	10.280	71.830	0.090	A2-4	0
Ja zi da 3 - 03	0,10 - 1,45	48.66	25.04	22.04	17.65	12.36	N.L.	N.P.	2.078	10.850	73.900	0.770	A1-a	0
Ja zi da 3 - 04	0,25 - 1,20	71.16	48.14	36.65	30.41	24.51	N.L.	N.P.	2.067	9.600	85.670	0.030	A1-b	0
Ja zi da 3 - 05	0,20 - 1,55	73.85	56.99	45.28	36.96	29.19	N.L.	N.P.	2.004	8.820	82.450	0.100	A2-4	0
Ja zi da 3 - 06	0,00 - 1,10	67.27	55.49	40.34	36.14	30.10	N.L.	N.P.	2.107	7.410	70.700	0.020	A2-4	0
Ja zi da 3 - 07	0,10 - 1,40	58.77	40.66	37.16	31.58	27.70	N.L.	N.P.	2.107	8.350	83.630	0.930	A2-4	0
Ja zi da 3 - 08	0,30 - 1,25	74.60	63.40	51.21	39.20	30.27	N.L.	N.P.	1.985	8.670	77.600	0.050	A2-4	0
Ja zi da 3 - 09	0,00 - 1,20	73.57	56.27	42.05	33.63	28.75	N.L.	N.P.	2.001	9.070	107.740	0.040	A2-4	0
Ja zi da 4 - 01	0,10 - 3,10	64.68	57.33	44.90	38.71	23.58	N.L.	N.P.	1.904	12.190	93.910	0.040	A1-b	0
Ja zi da 4 - 02	0,10 - 2,00	60.52	40.93	20.86	16.01	10.17	N.L.	N.P.	2.014	6.070	82.050	0.030	A1-a	0
Ja zi da 4 - 03	0,20 - 3,25	63.18	39.47	22.69	17.81	10.10	N.L.	N.P.	1.969	9.640	91.930	0.000	A1-a	0
Ja zi da 4 - 04	0,20 - 2,60	61.79	36.15	21.47	14.76	9.33	N.L.	N.P.	1.981	10.790	85.840	0.000	A1-a	0
Ja zi da 4 - 05	0,10 - 3,00	60.51	50.37	37.03	31.17	28.52	N.L.	N.P.	2.049	8.800	82.110	0.090	A2-4	0
Ja zi da 4 - 06	0,20 - 3,10	76.99	60.09	50.10	43.54	25.48	N.L.	N.P.	1.977	9.510	81.730	0.080	A1-b	0
Ja zi da 4 - 07	0,10 - 2,75	65.27	56.76	43.49	39.00	23.09	N.L.	N.P.	1.977	8.690	75.640	1.000	A1-b	0
Ja zi da 4 - 08	0,10 - 2,90	70.37	60.27	50.33	38.78	25.21	N.L.	N.P.	2.067	8.660	78.520	0.070	A1-b	0
Ja zi da 4 - 09	0,10 - 3,20	59.12	43.65	33.46	28.34	25.63	N.L.	N.P.	2.029	8.430	112.920	0.040	A2-4	0

HASH: 7a2e8687d03a1c45c63272bc2e18e0de125eeef6c5b9765e5e8a9a2e2f80. Documento assinado digitalmente, valide em https://aquissicoes.seplag.mt.gov.br/validar/9K9KH-WR6B-F3WZ-MUV5. Assinado por: ANDREA GONCALVES DE OLIVEIRA MATOS em 05/03/2026. ANDREA GONCALVES DE OLIVEIRA MATOS em 05/03/2026. Juntado em 13/04/2026 08:39:02 por AMANDA ARAUJO.





RESUMO DOS ESTUDOS GEOTÉCNICOS DAS JAZIDAS - SU-BASE														
Furo	Profundidade (m)	Porcentagem que passa (%)					Limites de Atterber		Compactação		Suporte Califórnia		Classificação HRB	Índice de Grupo
		3/8"	#4	#10	#40	#200	LL (%)	IP	gsMax. (g/cm3)	H0timo (%)	(*) (%)	Exp. (%)		
Ja zi da 1 - 01	0,00 - 1,10	82.25	70.53	55.22	40.23	29.95	N.L.	N.P.	1.923	9.590	43.260	0.050	A2-4	0
Ja zi da 1 - 02	0,00 - 1,10	75.40	65.71	49.58	39.19	27.61	N.L.	N.P.	1.949	9.640	45.480	0.180	A2-4	0
Ja zi da 1 - 03	0,00 - 1,10	72.20	57.64	43.37	33.11	24.62	N.L.	N.P.	1.941	9.870	41.020	0.180	A1-b	0
Ja zi da 1 - 04	0,00 - 1,10	73.76	55.33	43.65	34.33	26.63	N.L.	N.P.	1.936	8.590	37.560	0.150	A2-4	0
Ja zi da 1 - 05	0,00 - 1,10	73.66	53.88	36.20	28.56	22.38	N.L.	N.P.	1.879	10.480	48.560	0.180	A1-b	0
Ja zi da 1 - 06	0,00 - 1,10	73.71	62.46	49.69	42.01	32.41	N.L.	N.P.	1.963	9.370	48.180	0.140	A2-4	0
Ja zi da 1 - 07	0,00 - 1,10	57.40	48.69	35.09	27.86	25.18	N.L.	N.P.	1.963	9.500	35.700	0.960	A1-b	0
Ja zi da 1 - 08	0,00 - 1,10	75.38	60.21	49.67	39.67	33.86	N.L.	N.P.	1.912	10.310	48.410	0.080	A2-4	0
Ja zi da 1 - 09	0,00 - 1,10	63.61	49.63	38.44	31.19	28.55	N.L.	N.P.	1.922	9.700	45.660	0.180	A2-4	0
Ja zi da 2 - 01	0,00 - 1,10	87.06	54.21	29.63	20.13	12.79	N.L.	N.P.	2.182	6.340	35.290	0.020	A1-a	0
Ja zi da 2 - 02	0,00 - 1,00	78.71	66.94	49.66	40.35	27.36	N.L.	N.P.	1.935	7.050	49.650	0.010	A2-4	0
Ja zi da 2 - 03	0,20 - 0,80	85.48	52.17	37.53	29.45	20.61	N.L.	N.P.	1.954	9.070	33.720	0.150	A1-b	0
Ja zi da 2 - 04	0,30 - 1,20	79.38	50.49	33.58	28.08	19.91	N.L.	N.P.	1.909	6.440	41.130	0.170	A1-b	0
Ja zi da 2 - 05	0,00 - 1,00	79.77	52.50	36.72	30.69	25.00	N.L.	N.P.	1.915	9.550	43.620	0.240	A1-b	0
Ja zi da 2 - 06	0,10 - 1,25	79.37	50.40	40.18	33.81	27.87	N.L.	N.P.	1.930	8.540	36.580	0.150	A2-4	0
Ja zi da 2 - 07	0,10 - 1,20	62.77	53.89	37.08	32.04	25.11	N.L.	N.P.	1.930	8.320	46.230	0.960	A1-b	0
Ja zi da 2 - 08	0,20 - 1,10	77.26	69.26	50.39	43.54	34.11	N.L.	N.P.	1.891	8.820	38.790	0.160	A2-4	0
Ja zi da 2 - 09	0,30 - 1,20	67.10	55.00	42.51	36.10	30.65	N.L.	N.P.	1.994	8.970	36.230	0.170	A2-4	0
Ja zi da 3 - 01	0,00 - 1,10	57.50	43.64	32.82	26.37	18.84	N.L.	N.P.	1.962	9.950	45.720	0.060	A1-b	0
Ja zi da 3 - 02	0,10 - 1,35	78.99	57.62	48.08	38.68	26.68	N.L.	N.P.	1.966	6.680	53.860	0.110	A2-4	0
Ja zi da 3 - 03	0,10 - 1,45	48.66	25.04	22.04	17.65	12.36	N.L.	N.P.	2.019	11.930	42.450	0.070	A1-a	0
Ja zi da 3 - 04	0,25 - 1,20	71.18	48.18	36.71	30.48	24.58	N.L.	N.P.	1.984	9.360	41.890	0.020	A1-b	0
Ja zi da 3 - 05	0,20 - 1,55	73.69	56.74	44.95	36.58	28.76	N.L.	N.P.	1.904	8.410	42.180	0.020	A2-4	0
Ja zi da 3 - 06	0,00 - 1,10	67.07	55.22	39.97	35.74	29.67	N.L.	N.P.	1.919	10.480	38.600	0.120	A2-4	0
Ja zi da 3 - 07	0,10 - 1,40	58.76	40.65	37.14	31.56	27.68	N.L.	N.P.	1.919	10.260	35.490	0.980	A2-4	0
Ja zi da 3 - 08	0,30 - 1,25	74.58	63.37	51.18	39.16	30.22	N.L.	N.P.	1.978	9.300	34.130	0.040	A2-4	0
Ja zi da 3 - 09	0,00 - 1,20	73.57	56.28	42.07	33.65	28.78	N.L.	N.P.	1.993	9.280	55.970	0.080	A2-4	0
Ja zi da 4 - 01	0,10 - 3,10	64.53	57.15	44.66	38.44	23.25	N.L.	N.P.	1.957	8.850	41.890	0.010	A1-b	0
Ja zi da 4 - 02	0,10 - 2,00	60.54	40.96	20.89	16.05	10.20	N.L.	N.P.	2.021	7.720	44.540	0.000	A1-a	0
Ja zi da 4 - 03	0,20 - 3,25	63.18	39.47	22.69	17.81	10.10	N.L.	N.P.	1.969	9.640	64.650	0.000	A1-a	0
Ja zi da 4 - 04	0,20 - 2,60	61.78	36.12	21.44	14.72	9.30	N.L.	N.P.	1.990	8.800	48.980	0.000	A1-a	0
Ja zi da 4 - 05	0,10 - 3,00	60.34	50.16	36.76	30.87	28.21	N.L.	N.P.	1.957	10.570	46.190	0.040	A2-4	0
Ja zi da 4 - 06	0,20 - 3,10	76.94	60.01	50.00	43.42	25.33	N.L.	N.P.	1.931	10.880	30.320	0.120	A1-b	0
Ja zi da 4 - 07	0,10 - 2,75	65.21	56.68	43.38	38.88	22.94	N.L.	N.P.	1.931	10.260	33.020	0.990	A1-b	0
Ja zi da 4 - 08	0,10 - 2,90	70.17	60.00	49.99	38.37	24.71	N.L.	N.P.	1.963	11.040	31.610	0.070	A1-b	0
Ja zi da 4 - 09	0,10 - 3,20	58.98	43.46	33.24	28.10	25.38	N.L.	N.P.	1.942	10.330	47.360	0.040	A1-b	0

HASH: 7a2e86687d03a1c45c63272bc2e18e0de125ee16c5b9765c5e9a92ca5f80. Documento assinado digitalmente, valide em https://aquissicoes.seplag.mt.gov.br/flowbee-pub/#/validar/9K9H-WR6B-F3WZ-MV5. Assinado por: ANDREA GONCALVES DE OLIVEIRA MATOS em 05/03/2026. ANDREA GONCALVES DE OLIVEIRA MATOS em 05/03/2026. Juntado em 13/04/2026 08:39:02 por AMANDA ARAUJO.





INDICAÇÕES GERAIS							
OCORRÊNCIA Nº		JAZIDA 01					
LOCALIZAÇÃO		LADO ESQUERDO					
COORDENADAS		N= 8831903.12 / E= 659763.80					
DISTÂNCIA DO EIXO		0,92 Km DA ESTACA 95 SEGMENTO 1					
UTILIZAÇÃO		SUB-BASE					
DESCRIÇÃO DO MATERIAL		PEDREGULHO AREIA FINA SILTOSA					
ÁREA UTILIZÁVEL (m ²)		81.665,00					
EXPURGO MÉDIO (m)		0,20					
ESPESSURA MÉDIA UTILIZÁVEL		1,20					
VOLUME DO EXPURGO (m ³)		16.333,00					
VOLUME UTILIZÁVEL (m ³)		97.998,00					
ENSAIOS		N	\bar{X}	δ	X mín	X máx	
CARACTERÍSTICAS FÍSICAS E MECÂNICAS	GRANULOMETRIA % PASSANDO	2"	9	100,0	0,0	100,0	100,0
		1"	9	99,0	0,9	98,0	100,0
		3/8"	9	72,0	7,2	64,0	80,0
		Nº 4	9	58,3	7,2	50,3	66,3
		Nº 10	9	44,6	6,9	36,9	52,3
		Nº 40	9	35,2	5,2	29,4	41,0
		Nº 200	9	28,0	3,7	23,9	32,1
	LL	9	N.L.	N.L.	N.L.	N.L.	
	IP	9	N.P.	N.P.	N.P.	N.P.	
	IG	9	0,0	0,0	0,0	0,0	
	EA	-	-	-	-	-	
	ENERGIA 26 GOLPES	HOT	9	8,9689	0,9535	7,9105	10,0272
		M. E. A. S. MÁX	9	2,0230	0,0449	1,9731	2,0729
		EXPANSÃO %	9	0,22	0,29	0,00	0,54
		ISC	9	73,5	6,58	66,2	80,8
	DESG. A ABRASÃO %	-	-	-	-	-	
	DENSIDADE "IN SITU"	-	-	-	-	-	
UMIDADE NATURAL %	-	-	-	-	-		
FAIXA DNIT	"D"						
CLASSIFICAÇÃO (H. R. B.)	A-2-4						
ISC PROJETO %	66						

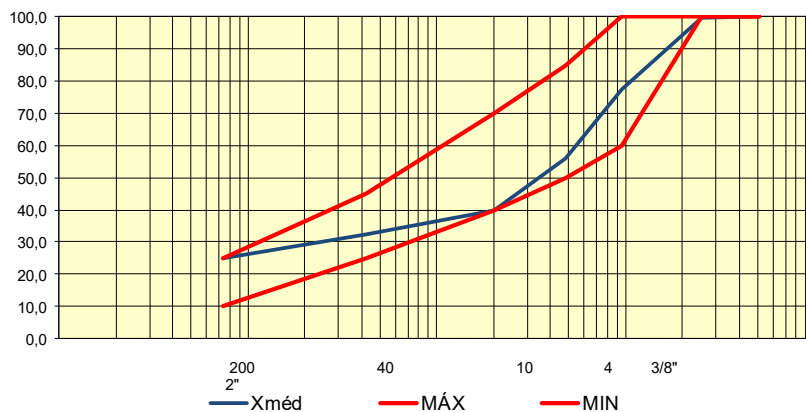
HASH: 7a2e86687d03a1c45c63272bc2ef8e0de12f5eeef6c5b99765e3568a92ca5f80. Documento assinado digitalmente, valide em https://acoes.seplag.mt.gov.br/flowbee-pub/#/validar/9K9H-WR6B-F3W2-MV5. Assinado por: ANDREA GONCALVES DE OLIVEIRA MATOS em 05/03/2026. ANDREA GONCALVES DE OLIVEIRA MATOS em 05/03/2026. Juntado em 13/04/2026 08:39:02 por AMANDA ARAUJO.





INDICAÇÕES GERAIS	
OCORRÊNCIA Nº	JAZIDA 02
LOCALIZAÇÃO	LADO ESQUERDO
COORDENADAS	N= 8847136.68 / E= 6651407.66
DISTÂNCIA DO EIXO (m)	3,00 Km - ESTACA 1056 - SEGMENTO 2
UTILIZAÇÃO	SUB-BASE/BASE
DESCRIÇÃO DO MATERIAL	PEDREGULHO AREIA FINA SILTOSA
ÁREA UTILIZÁVEL (m²)	180.600,00
EXPURGO MÉDIO (m)	0,20
ESPESSURA MÉDIA UTILIZÁVEL	1,20
VOLUME DO EXPURGO (m³)	36.120,00
VOLUME UTILIZÁVEL (m³)	216.720,00

ENSAIOS		N	X̄	δ	X mín	X máx	
CARACTERÍSTICAS FÍSICAS E MECÂNICAS	GRANULOMETRIA % PASSANDO	2"	9	100,0	0,0	100,0	100,0
		1"	9	99,8	0,5	99,3	100,0
		3 / 8"	9	77,4	7,9	68,7	86,1
		Nº 4	9	56,0	7,0	48,2	63,9
		Nº 10	9	39,6	6,9	32,0	47,3
		Nº 40	9	32,5	6,9	24,8	40,2
		Nº 200	9	24,9	6,4	17,8	31,9
		LL	9	N.L.	N.L.	N.L.	N.L.
		IP	9	N.P.	N.P.	N.P.	N.P.
		IG	9	0,0	0,0	0,0	0,0
		EA	-	-	-	-	-
	ENERGIA 12 GOLPES	HOT	9	9,2989	1,8418	7,2545	11,3433
		M. E. A. S. MÁX	9	2,017	0,0	1,986	2,049
		EXPANSÃO %	9	0,17	0,30	0,00	0,51
		ISC	9	90,8	9,23	80,3	100,0
		DESG. A ABRASÃO %	-	-	-	-	-
	DENSIDADE "IN SITU"						
	UMIDADE NATURAL %	-	-	-	-	-	
	FAIXA DNIT	"D"					
	CLASSIFICAÇÃO (H. R. B.)	A-2.4					
	ISC PROJETO %	80,3					



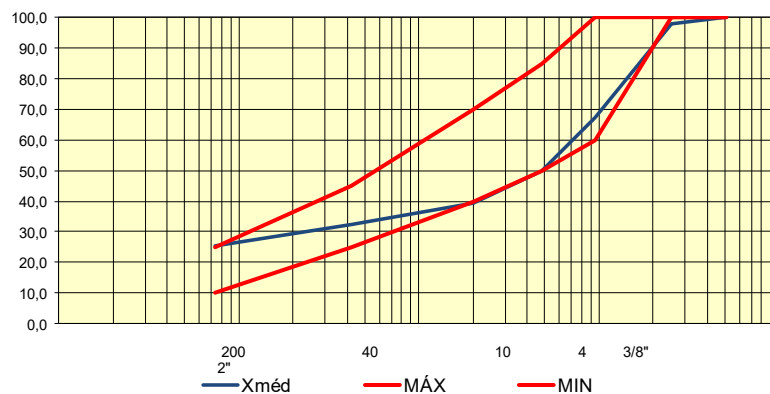
HASH: 7a2e86687d03a1c45c63272bc2e18e0de12f5ee16c5b09765e35e8a92ca2e180. Documento assinado digitalmente, valide em https://acuissoces.seplag.mt.gov.br/flowbee-pub/#/validar/91KH-WR6B-F3WZ-M1V5. Assinado por: ANDREA GONCALVES DE OLIVEIRA MATOS em 05/03/2026. ANDREA GONCALVES DE OLIVEIRA MATOS em 05/03/2026. ANDREA GONCALVES DE OLIVEIRA MATOS em 05/03/2026. Juntado em 13/04/2026 08:39:02 por AMANDA ARAUJO.





INDICAÇÕES GERAIS	
OCORRÊNCIA Nº	JAZIDA 03
LOCALIZAÇÃO	LADO DIREITO
COORDENADAS	N= 8844543.26 / E= 655114.93
DISTÂNCIA DO EIXO (m)	3,35 Km DA ESTACA 1086 - SEGMENTO 2
UTILIZAÇÃO	SUB-BASE
DESCRIÇÃO DO MATERIAL	PEDREGULHO AREIA FINA SILTOSA
ÁREA UTILIZÁVEL (m²)	48.000,00
EXPURGO MÉDIO (m)	0,20
ESPESSURA MÉDIA UTILIZÁVEL	1,30
VOLUME DO EXPURGO (m³)	9.600,00
VOLUME UTILIZÁVEL (m³)	62.400,00

ENSAIOS		N	\bar{X}	δ	X mín	X máx	
CARACTERÍSTICAS FÍSICAS E MECÂNICAS	GRANULOMETRIA % PASSANDO	2"	9	100,0	0,0	100,0	100,0
		1"	9	98,1	2,1	95,7	100,0
		3/8"	9	67,1	10,0	56,0	78,2
		Nº 4	9	49,7	11,8	36,6	62,7
		Nº 10	9	39,5	8,7	29,8	49,2
		Nº 40	9	32,3	6,9	24,6	39,9
		Nº 200	9	25,3	6,0	18,6	32,0
		LL	9	N.L.	N.L.	N.L.	N.L.
		IP	9	N.P.	N.P.	N.P.	N.P.
		IG	9	0,0	0,0	0,0	0,0
		EA	-	-	-	-	-
	ENERGIA 26 GOLPES	HOT	9	9,0556	1,0484	7,8919	10,2192
		M. E. A. S. MÁX	9	2,0482	0,0453	1,9980	2,0985
		EXPANSÃO %	9	0,23	0,36	0,00	0,62
		IS C	9	81,0	11,31	68,5	93,6
	DESG. A ABRASÃO %	-	-	-	-	-	
	DENSIDADE "IN SITU"						
	UMIDADE NATURAL %	-	-	-	-	-	
	FAIXA DNIT				"D"		
	CLASSIFICAÇÃO (H. R. B.)				A-2.4		
	IS C PROJETO %				68,5		

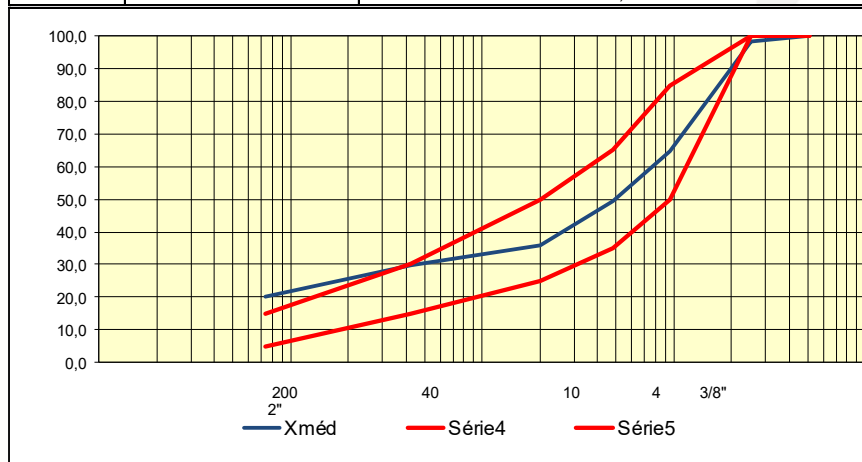


HASH: 7a2e86687d03a1c45c6327bc2ef8e0de12f5ee16c5b1b9765c35e8a92ca5f80. Documento assinado digitalmente, valide em <https://acoes.seplag.mt.gov.br/validar/pub/#/validar/916H-WR6B-F3W2-MUV5>. Assinado por: ANDREA GONCALVES DE OLIVEIRA MATOS em 05/03/2026. ANDREA GONCALVES DE OLIVEIRA MATOS em 05/03/2026. Juntado em 13/04/2026 08:39:02 por AMANDA ARAUJO.





INDICAÇÕES GERAIS							
OCORRÊNCIA Nº		JAZIDA 04					
LOCALIZAÇÃO		LADO ESQUERDO					
COORDENADAS		N= 8859208.93/ E= 662598.92					
DISTÂNCIA DO EIXO (m)		10,00 Km DA ESTACA 2017- SEGMENTO 2					
UTILIZAÇÃO		SUB-BASE/BASE					
DESCRIÇÃO DO MATERIAL		PEDREGULHO AREIA FINA SILTOSA					
ÁREA UTILIZÁVEL (m²)		138.250,00					
EXPURGO MÉDIO (m)		0,20					
ESPESSURA MÉDIA UTILIZÁVEL		2,85					
VOLUME DO EXPURGO (m³)		27.650,00					
VOLUME UTILIZÁVEL (m³)		394.012,50					
ENSAIOS			N	X̄	δ	X mín	X máx
CARACTERÍSTICAS FÍSICAS E MECÂNICAS	GRANULOMETRIA % PASSANDO	2"	9	100,0	0,0	100,0	100,0
		1"	9	98,5	2,0	96,3	100,0
		3 / 8"	9	64,7	5,7	58,4	71,0
		Nº 4	9	49,4	9,5	38,8	60,0
		Nº 10	9	36,0	12,1	22,6	49,4
		Nº 40	9	29,8	11,2	17,4	42,2
		Nº 200	9	20,1	7,8	11,4	28,8
		LL	9	N.L.	N.L.	N.L.	N.L.
		IP	9	N.P.	N.P.	N.P.	N.P.
		IG	9	0,0	0,0	0,0	0,0
		EA	-	-	-	-	-
	ENERGIA 12 GOLPES	HOT	9	16,1	2,3	13,5	18,6
		M. E. A. S. MÁX	9	1,889	0,1	1,773	2,005
		EXPANSÃO %	9	0,15	0,32	0,00	0,51
		IS C	9	90,1	11,22	80	100
	DESG. A ABRASÃO %	-	-	-	-	-	
	DENSIDADE "IN SITU"	-	-	-	-	-	
	UMIDADE NATURAL %	-	-	-	-	-	
	FAIXA DNIT	"C"					
	CLASSIFICAÇÃO (H. R. B.)	A-1-a					
	IS C PROJETO %	80,0					



HASH: 7a2e86687d03a1c45c6327bc2ef8e0de12f5ee16c5b1b9765c5e8a9a2c2e5f80. Documento assinado digitalmente, valide em https://acuissoces.seplag.mt.gov.br/flowbee-pub/#/validar/9K9KH-WR6B-F3WZ-MUV5. Assinado por: ANDREA GONCALVES DE OLIVEIRA MATOS em 05/03/2026. ANDREA GONCALVES DE OLIVEIRA MATOS em 05/03/2026. Juntado em 13/04/2026 08:39:02 por AMANDA ARAUJO.



SINFRACAP202633855A





ANDREA GONCALVES DE OLIVEIRA MATOS em 05/03/2026. ANDREA GONCALVES DE OLIVEIRA MATOS em 05/03/2026. Juntado em 13/04/2026 08:39:02 por AMANDA ARAUJO.



4.2. CROQUI DAS JAZIDAS



SINFRACAP202633855A



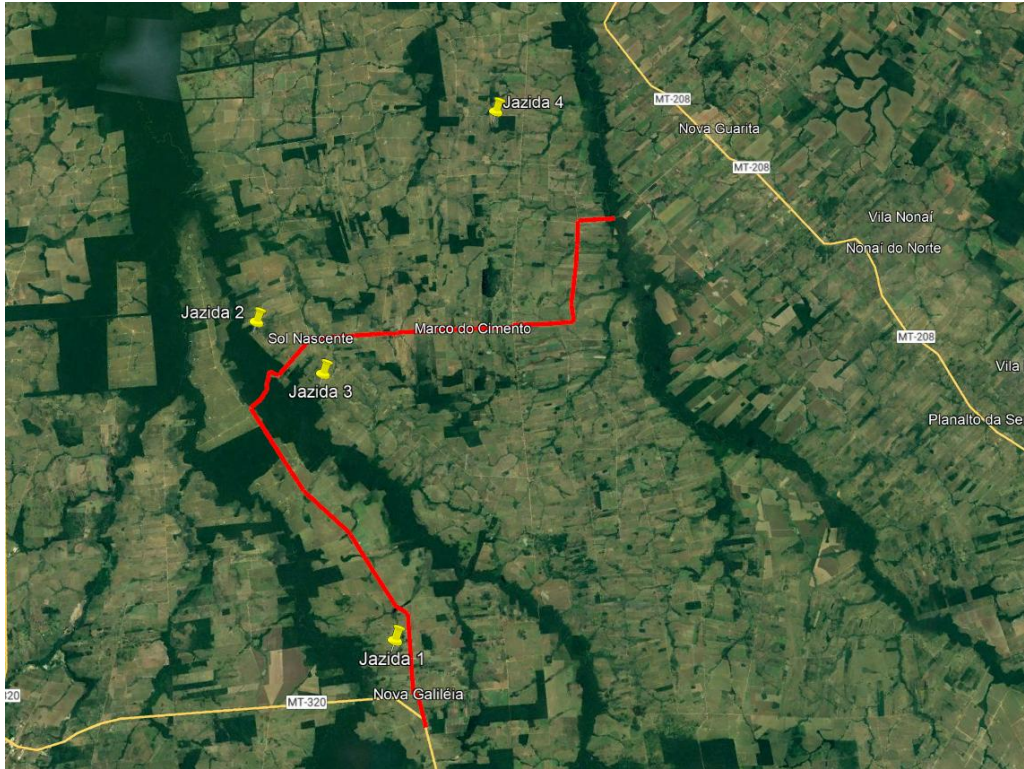


Figura 1 – Mapa de Localização das Jazidas

ANDREA GONCALVES DE OLIVEIRA MATOS em 05/03/2026, ANDREA GONCALVES DE OLIVEIRA MATOS em 05/03/2026. Documento assinado digitalmente, valide em <https://acuicoes.seplag.mt.gov.br/flowbee-pub/#/validar/9f8b1168b-f39c-4115-8000-12f5ee96c5b9> em 13/04/2026 08:39:02 por AMANDA ARAUJO.



SINFRACAP202633855A





ANDREA GONCALVES DE OLIVEIRA MATOS em 05/03/2026, ANDREA GONCALVES DE OLIVEIRA MATOS em 05/03/2026. Documento assinado digitalmente, valide em <https://acuisicoes.seplag.mt.gov.br/flowbee-pub/#/validar/9KH-WR6B-F3WZ-MUV5>. Assinado por: AMANDA ARAUJO.

4.3. ENSAIO DO AREAL



grupoexitomt



Grupo Êxito



65 2127-9266



SINFRACAP202633855A



Grupo Éxito		CARACTERIZAÇÃO FÍSICA AGREGADO MIÚDO				
CLIENTE:		OBRA:				
PREFEITURA MUNICIPAL		PAVIMENTAÇÃO MT 410				
LOCAL DE COLETA:		TIPO DE MATERIAL:	LOCAL:	DATA:		
AREAL JRM MINERAÇÃO		AREIA	COLIDER - MT	26/02/2022		
Peso da Amostra		LIMITES ABNT	Classificação da Areia : Média-Zona 3			
1075,17 g			COMPOSIÇÃO GRANULOMÉTRICA NBR NM 248			
Massa Específica dos Grãos - NBR NM 52:			Aberturas	Pesos Parcial	Frações Retidas	
2,631 g/cm ³			Peneiras (mm)	Retidos (g)	Retidas (%)	Acumuladas (%)
Massa Específica Natural - NBR NM 45:		Solução Padrão	9,5 (3/8")	0,00	0,00	0,00
1,368 g/cm ³			6,3-1/4	2,58	0,24	
Índice de Matéria Orgânica - NBR NM 49:		Menor a 3% ou 5%	4,8- (4)	6,29	0,59	0,82
Igual			2,4- (8)	160,07	14,89	15,71
Material Pulverulento - NBR NM 46:		Menor a 1,50%	1,2- (16)	306,75	28,53	44,24
1,98%			0,6- (30)	224,13	20,85	65,09
Torrões de Argila - NBR 7218:		Menor a 1,50%	0,3- (50)	171,17	15,92	81,01
Não Ensaiado			0,15- (100)	84,24	7,84	88,84
Módulo de Finura			Fundo	119,94	11,16	295,72
2,96		Torrões de Argila-NBR 7218				Não Ensaiado
Diâmetro Máximo			Absorção-NBR NM 30	105,52	103,53	1,89%
4,80 mm			Pulverulento-NBR NM 46	110,59	108,40	1,98%

Aberturas das peneiras mm

Aberturas das peneiras mm

HASH: 7a2e86687d03a1c45c63272bc2ef8e0de125eeef6c5b09765c56a9a2c2ef80. Documento assinado digitalmente, valide em https://acoes.seplag.mt.gov.br/validar/9K9H-WR6B-F3WZ-MUV5. Assinado por: ANDREA GONCALVES DE OLIVEIRA MATOS em 05/03/2026. ANDREA GONCALVES DE OLIVEIRA MATOS em 05/03/2026. Juntado em 13/04/2026 08:39:02 por AMANDA ARAUJO.





Proveta nº	Tempo de Início e Etapa				Leitura		E.A.
	(1)	(2)	(3)	(4)	h1	h2	
	Molhada	Agitada e Lavada	Sedimentação	Leitura			
01	0	10	15	35	8,5	9,60	88,54
02	5	15	20	40	8,3	9,70	85,57
03	10	20	25	45	8,0	9,00	88,89
MÉDIA		87,67					
NOTAS	(2) = (1) + 10 min (3) = (2) + 5 min (4) = (3) + 20 min				$h_1 =$ altura do floculado + areia $h_2 =$ altura da areia sedimentada $E. A. = \frac{h_1 \times 100}{h_2}$		

HASH: 7a2e86687c03a1c45c6327bc2e18e0de12f5eeef6c5b9765e3568a92ca5f80. Documento assinado digitalmente, valide em <https://aquissicoes.seplag.mt.gov.br/flowbee-pub/#/validar/q9KH-WR6B-F3WZ-MUV5>. Assinado por: ANDREA GONCALVES DE OLIVEIRA MATOS em 05/03/2026. ANDREA GONCALVES DE OLIVEIRA MATOS em 05/03/2026. Juntado em 13/04/2026 08:39:02 por AMANDA ARAUJO.



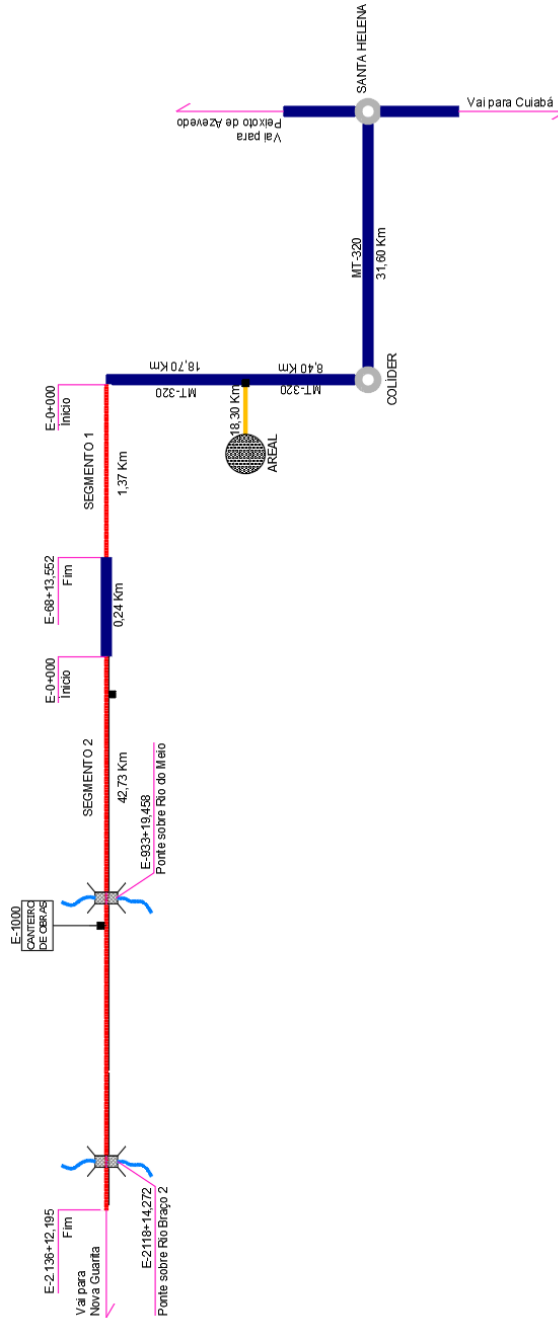


Figura 2 – Croqui do Areal



HASH: 7a2e86687d03a1c45c6327bc2e18e0de12f5eeef6c5b9765e35e8a92ca5f80. Documento assinado digitalmente, valide em <https://acuissicoes.seplag.mt.gov.br/flowbee-pub/#/validar/qkhh-wr6b-f3wz-m1v5>. Assinado por: ANDREA GONCALVES DE OLIVEIRA MATOS em 05/03/2026. ANDREA GONCALVES DE OLIVEIRA MATOS em 05/03/2026. Juntado em 13/04/2026 08:39:02 por AMANDA ARAUJO.





ANDREA GONCALVES DE OLIVEIRA MATOS em 05/03/2026, ANDREA GONCALVES DE OLIVEIRA MATOS em 05/03/2026, ANDREA GONCALVES DE OLIVEIRA MATOS em 05/03/2026. Juntado em 13/04/2026 08:39:02 por AMANDA ARAUJO. HASH: 7a2e86687c03a1c45c63272bc2e18e0de12f5eeef6c5b9765e35e8a92ca5f80. Documento assinado digitalmente, valide em <https://acuissicoes.seplag.mt.gov.br/flowbee-pub/#/validar/9KH-WR6B-F3WZ-MUV5>. Assinado por: ANDREA GONCALVES DE OLIVEIRA MATOS

4.5. ENSAIO DA PEDREIRA



SINFRACAP202633855A




Grupo Exito		CARACTERIZAÇÃO FÍSICA AGREGADO GRAÚDO				
CLIENTE:		OBRA:				
PREFEITURA MUNICIPAL		PAVIMENTAÇÃO MT 410				
LOCAL DE COLETA:		TIPO DE MATERIAL:	LOCAL:	DATA:		
PEDREIRA É JG INDUSTRIA DE PEDRAS LTDA		BRITA 1	COLIDER - MT	26/02/2022		
Peso da Amostra		ABNT LIMITES	COMPOSIÇÃO GRANULOMÉTRICA - NBR NM 248			
4.113,40 Kg			Abertura	Peso Parcial	Frações Retidas	
Massa Específica - NBR NM 53			Peneiras	Retido	Parcial	Acumulada
2,656 g/cm³			(mm)	(g)	%	%
Massa Unitária Solta - NBR NM 53			25 (1")	0,00	0,00	0,00
1,328 g/cm³			19 (3/4")	195,63	4,76	4,76
Massa Unitária Compactado - NBR NM 45			12,5 (1/2")	3594,15	87,38	92,13
1,431 g/cm³			9,5 (3/8")	305,55	7,43	99,56
Torrões de Argila e Friáveis - NBR 7218		Menor a 2,0%	6,3 (1/4")	7,79	0,19	99,75
Não Ensaiado			4,75 (4)	1,20	0,03	99,78
Material Pulverulento - NBR NM 46		Menor a 1,00%	2,36 (8)	0,00	0,00	99,78
2,60%			1,2(16)	0,40	0,01	99,79
Abrasão "Los Angeles" - NBR NM 51		Menor a 50%	0,6(30)	0,69	0,02	99,81
46,23 %			0,3(50)	1,55	0,04	99,84
Teor de Partículas Leves - NBR 9936			0,15(100)	1,74	0,04	99,89
Não Ensaiado			Fundo	4,70	0,11	100,00
Módulo de Finura		Absorção - NBR NM 53		2300,00	2274,00	1,13%
7,03		Pulverulento - NBR NM 46		2156,00	2100,00	2,60%
Diâmetro Máximo		Torrões de Argila - NBR 7218				Não Ensaiado
19 mm		Partículas Leves - NBR 9936				Não Ensaiado

HASH: 7a2e86687d03a1c45c63272bc2ef8e0de12f5ee16c5b9765e35e8a92ca28f80. Documento assinado digitalmente, valide em https://acoes.seplag.mt.gov.br/flowbee-pub/#/validar/9K9H-WR6B-F3WZ-MJV5. Assinado por: ANDREA GONCALVES DE OLIVEIRA MATOS em 05/03/2026. ANDREA GONCALVES DE OLIVEIRA MATOS em 05/03/2026. ANDREA GONCALVES DE OLIVEIRA MATOS em 05/03/2026. Juntado em 13/04/2026 08:39:02 por AMANDA ARAUJO.





		ENSAIO DE FORMA DE AGREGADOS			
		NORMA DNIT 425/2020 - ME			
DADOS DO MATERIAL					
OBRA:	PROJETO MT 410	DATA:	25/02/22		
TRECHO:	COLIDER MT	MATERIAL:	BRITA-3/4" - J.G INDUSTRIA E COMERCIO DE PEDRAS LTDA		
LABORATORISTA:	SAMUEL NOLASCO	ENG. RESPON.	Jonny Willian Jesus Rocha		
PENEIRAS	1,25 g (mm)	c (mm)	1,25 g + c (mm)	e (mm)	6 e (mm)
Passando na 3/4"	20,5	24,00	44,50	10,00	60,00
		26,00	46,50	11,00	66,00
		28,00	48,50	12,00	72,00
		30,00	50,50	13,00	78,00
Retido na 1/2"		27,00	47,50	14,00	84,00
Passando na 1/2"	14,1	18,00	32,10	6,50	39,00
		23,00	37,10	7,00	42,00
		26,00	40,10	6,00	36,00
		25,00	39,10	8,00	48,00
Retido na 3/8"		27,00	41,10	8,50	51,00
Passando na 3/8"	8,95	20,00	28,95	4,50	27,00
		18,00	26,95	5,00	30,00
		17,00	25,95	5,50	33,00
		21,00	29,95	6,00	36,00
Retido na 1/4"		22,00	30,95	6,00	36,00
Passando na 1/4"	7,00	13,00	20,00	4,00	24,00
		10,00	17,00	3,50	21,00
		13,00	20,00	3,00	18,00
		12,00	19,00	3,50	21,00
Retido na nº 4		10,00	17,00	5,50	33,00
Peso total da amostra:			1500,00		g
Peso das partículas defeituosas (1,25g+c>6e):			90,00		g
Porcentagem de partículas defeituosas:			6,00		%
EMM					
Balança:			Paquímetro:		
c - maior dimensão do agregado					
e - menor dimensão do agregado					

HASH: 7a2e86687d03a1c45c63272bc2e18e0de12f5ee16c5b9765e35e8a92ca5f80. Documento assinado digitalmente, valide em https://acuissoces.seplag.mt.gov.br/flowbee-pub/#/validar/9K9KH-WR6B-F3WZ-MUV5. Assinado por: ANDREA GONCALVES DE OLIVEIRA MATOS em 05/03/2026. ANDREA GONCALVES DE OLIVEIRA MATOS em 05/03/2026. Juntado em 13/04/2026 08:39:02 por AMANDA ARAUJO.



grupoexitomt



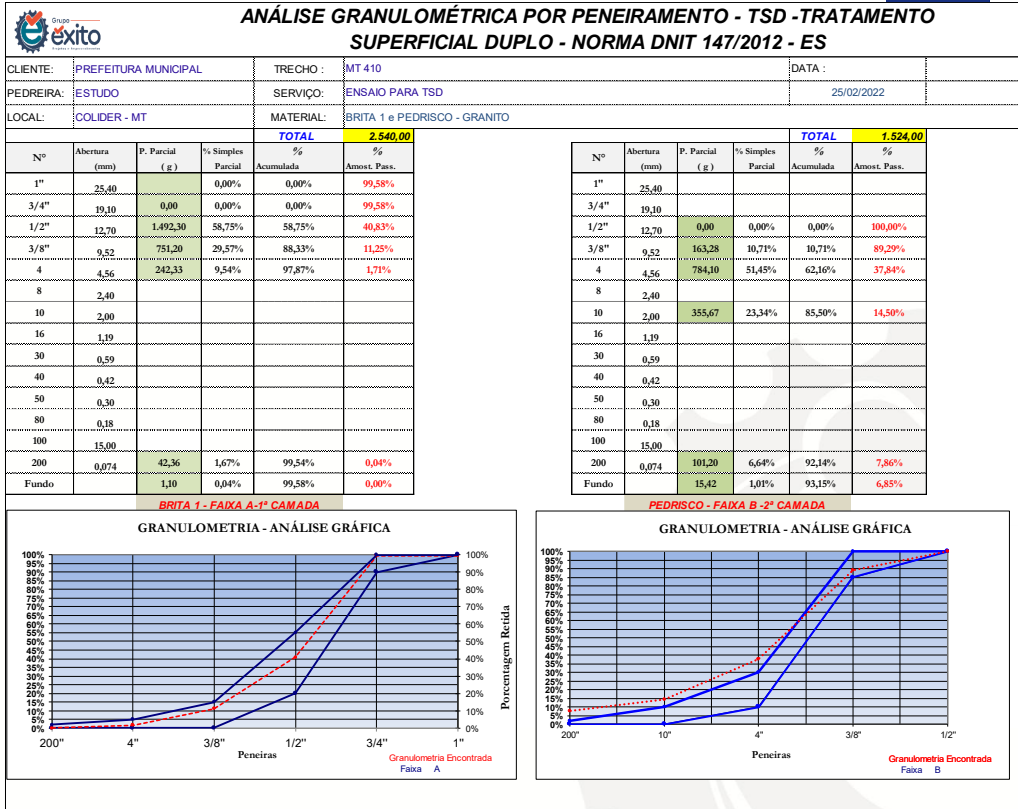
Grupo Exito



65 2127-9266



SINFRACAP202633855A



ASSINADO POR: ANDREA GONCALVES DE OLIVEIRA MATOS em 13/04/2026 08:39:02 por AMANDA ARAUJO. Documento assinado digitalmente, valide em https://acuisicoes.seplag.mt.gov.br/validar/9K9KH-WR6B-F3WZ-MUV5. Assinado por: ANDREA GONCALVES DE OLIVEIRA MATOS em 05/03/2026. Juntado em 13/04/2026 08:39:02 por AMANDA ARAUJO.





HASH: 7a2e86687c03a1c45c6327bc2e18e0de12f5eeef6c5b9765e35e8a92ca5f80. Documento assinado digitalmente, valide em <https://acuissices.seplag.mt.gov.br/flowbee-pub/#/validar/qKH-WR6B-F3WZ-MUV5>. Assinado por: ANDREA GONCALVES DE OLIVEIRA MATOS em 05/03/2026. ANDREA GONCALVES DE OLIVEIRA MATOS em 05/03/2026. Juntado em 13/04/2026 08:39:02 por AMANDA ARAUJO.

4.6. LICENÇA AMBIENTAL DA PEDREIRA



SINFRACAP202633855A





SEMA / MT

SEMA / MT

SEMA / MT

Governo do Estado de Mato Grosso
Secretaria de Estado de Meio Ambiente - SEMA/MT

Superintendência de Infraestrutura, Mineração, Indústria e Serviços - SUIMIS

Licença de Instalação

LI Nº: 72428/2020	VÁLIDA ATÉ: 25/11/2025
PROCESSO: Nº:370629/2020	DATA DE PROTOCOLO: 06/10/2020

A SECRETARIA DE ESTADO DO MEIO AMBIENTE-SEMA, no uso de suas atribuições que lhe são conferidas pela Lei Complementar nº 38 de 21 de Novembro de 1.995 e alterada pela Lei Complementar nº 232 de 21 de Dezembro de 2005, que dispõe sobre o Código Ambiental de Mato Grosso, concede a presente licença.

DENOMINAÇÃO DA PROPRIEDADE OU EMPREENDIMENTO
J.G. INDÚSTRIA E COMÉRCIO DE PEDRAS LTDA

ATIVIDADE LICENCIADA:
Extração de granito para britagem

LOCALIZAÇÃO: SÍTIO PEDREIRA, RODOVIA MT-320 Coordenadas geográficas: DATUM: SIRGAS2000 - W: 55:26:42,32 - S: 10:45:01,42	MUNICÍPIO: Colider/MT CEP: 78000-000
---	--

NOME / RAZÃO SOCIAL DO INTERESSADO
J.G INDUSTRIA E COMÉRCIO DE PEDRAS LTDA
CNPJ/CPF: 05.605.056/0001-93

ATIVIDADE PRINCIPAL:
Extração e britamento de pedras e outros materiais para construção e beneficiamento associado

RESTRIÇÕES:
AS CONTIDAS NO PROCESSO DE LICENCIAMENTO E NA LEGISLAÇÃO EM VIGOR. É OBRIGATORIA A MANUTENÇÃO DO PARECER TÉCNICO NO LOCAL DA ATIVIDADE LICENCIADA JUNTAMENTE COM A LICENÇA EMITIDA, BEM COMO A COMPROVAÇÃO DO CUMPRIMENTO DAS CONDICIONANTES, CASO HAJA.

DOCUMENTOS ANEXOS E CONDIÇÕES GERAIS DE VALIDADE DESTA LICENÇA:
- Conforme Parecer Técnico nº: 140946 / CMIN / SUIMIS / 2020
- Esta Licença de Instalação refere-se às áreas requeridas junto ao DNPM sob os processos Nº 867.063/2017

LOCAL E DATA Cuiabá 26/11/2020	Superintendente de Infraestrutura, Mineração, Indústria e Serviços Valmir Simão de Lima	Coordenador de Mineração Sheila K... de Sales MAT 130435
---	---	--

Obs: Esta Licença Ambiental deve ser afixada em local de fácil acesso e visualização

Rua C, esq. com Rua F - Centro Político Administrativo - Cuiabá/MT
CEP: 78049-913 - Fone: (65) 3613-7200
www.sema.mt.gov.br

SUIMIS

HASH: 7a2e86687c03a1c45c53272bc2ef8e0de12f5ee16c5b9765c55e8a9a2ca28f80. Documento assinado digitalmente, valide em https://acuissicoes.seplag.mt.gov.br/flowbee-pub/#/validar/qkH-WR6B-F3WZ-MJV5. Assinado por: ANDREA GONCALVES DE OLIVEIRA MATOS em 05/03/2026. Juntado em 13/04/2026 08:39:02 por AMANDA ARAUJO.





HASH: 7a2e86687c03a1c45c63272bc2e18e0de12f5eeef6c5b1b9765e35e8a92ca5f80. Documento assinado digitalmente, valide em <https://acuissicoes.seplag.mt.gov.br/flowbee-pub/#/validar/qKH-WR6B-F3WZ-MUV5>. Assinado por: ANDREA GONCALVES DE OLIVEIRA MATOS em 05/03/2026. ANDREA GONCALVES DE OLIVEIRA MATOS em 05/03/2026. Juntado em 13/04/2026 08:39:02 por AMANDA ARAUJO.

4.7. CROQUI DA PEDREIRA



grupoexitomt



Grupo Êxito



65 2127-9266



SINFRACAP202633855A

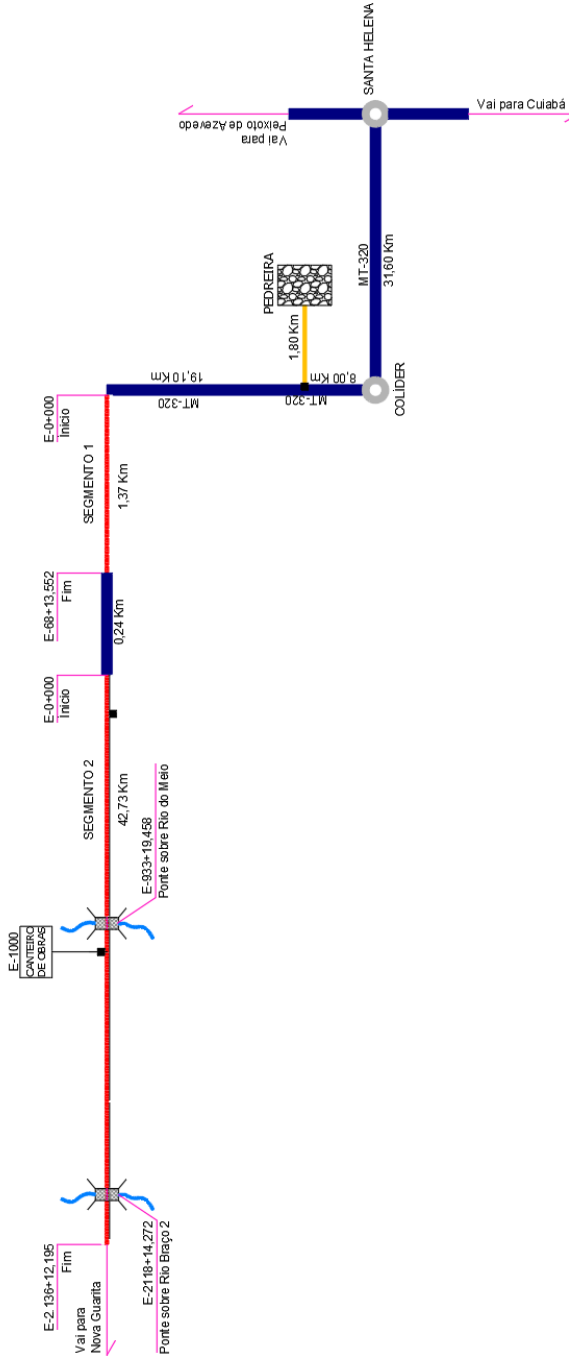


Figura 1 – Croqui da Pedreira



HASH: 7a2e86687d03a1c45c6327bc2e18e0de12f5ee16c5b19765e3568a92ca5f80. Documento assinado digitalmente, valide em <https://acuissicoes.seplag.mt.gov.br/flowbee-pub/#/validar/qkqh-WR6B-F3WZ-MUV5>. Assinado por: ANDREA GONCALVES DE OLIVEIRA MATOS em 05/03/2026. ANDREA GONCALVES DE OLIVEIRA MATOS em 05/03/2026. Juntado em 13/04/2026 08:39:02 por AMANDA ARAUJO.



SINFRACAP202633855A



O presente volume correspondente ao Volume 3A – Estudos Geotécnico referente ao Projeto Executivo de Implantação e Pavimentação da Rodovia MT-410. Trecho: Entr.º MT-320(A) - Div. Colíder / Nova Guarita, composta por dois segmentos: Segmento 1: Estaca 0+000 - 68+13,552 e Segmento 2: Estaca 0+000 - 2.136+12,195, com extensão total de 44,106 km e possui 57 (cinquenta e sete) páginas numericamente ordenadas.

Assinado de forma digital por
ANDREA GONCALVES DE OLIVEIRA
MATOS:79933467115
Dados: 2026.03.05 14:18:42 -04'00'

Eng.ª Civil Andréa G. de Oliveira Matos
RN 120004431-2

Eng.ª Sanitarista e Ambiental Gabriela de Matos Vieira
RN 121960433-0

Assinado digitalmente por ANDREA GONCALVES DE OLIVEIRA MATOS em 13/04/2026 08:39:02 por AMANDA ARAUJO. Documento assinado digitalmente, valide em <https://acuissicoes.seplag.mt.gov.br/flowbee-pub/#/validar/9K9KH-WR6B-F3WZ-MUV5>. Juntado em 13/04/2026 08:39:02 por AMANDA ARAUJO. HASH: 7a2e86687c03a1c45c6327bc2ef8e0de12f5eeef6c5b9765e3568a92ca5f80. ANDREA GONCALVES DE OLIVEIRA MATOS em 05/03/2026, ANDREA GONCALVES DE OLIVEIRA MATOS em 05/03/2026.



grupoexitomt



Grupo Éxito



65 2127-9266

57



SINFRACAP202633855A