

Exercício (Ano da ... 2 de 10) × Produto Pesquisado × Descrição/Código ... (0001410) NO-BREAK...



# Busca Inteligente

no break 1,5 kva



\* Toda Busca Inteligente é uma busca por expressão exata. Exemplo: mouse pad, só fará referência aos registros contendo a expressão "mouse pad".

## Valor Máximo Unitário do Item

Quanto Maior a intensidade da cor, maior o Valor Máximo Unitário do Item

Média Valor Unitário

R\$4.352,98

Mediana Valor Unitário

R\$4.730,00

Máximo Valor Unitário

R\$5.149,00

Valor Mínimo

R\$3.179,93

Quantidade Fornecida

63

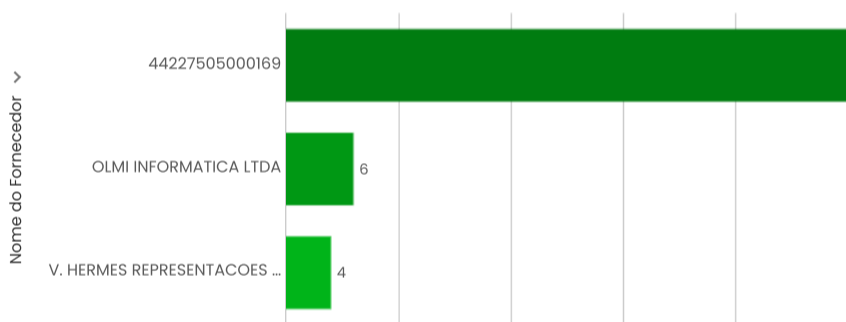
Quantidade de Proces...

3



200 km

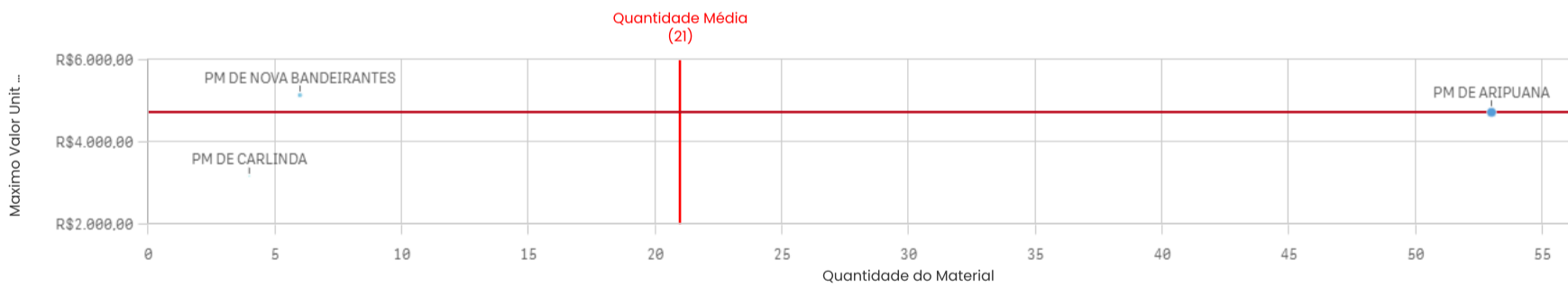
## Quantidade Adquirida por Fornecedor (Selecione Outra Dimens...)



## Maiores Valores Unitários por Fiscalizado (Selecione Outra Dime...)



## Análise de Materiais & Serviços pelo Máximo Valor Unitário, Quantidade Adquirida e Valor Total Homologado



## Evolução do Preço Unitário do Material/Serviço



Fonte: APLIC (Auditoria Pública Informatizada de Contas)  
Competência: a partir de 2017  
Periodicidade de atualização: Diária  
Data da última modificação: Dia Anterior (D-1)

< página anterior

análise detalhada >



Copyright @ 2025 - Todos os direitos são reservados  
Sistema desenvolvido pela Secretaria Executiva de  
Tecnologia da Informação do TCE-MT



HASH: 19e51fcb8d20ac606580e41ca7ff63fb179064b2c2f9600c7ae8e01fb5503110. Documento assinado digitalmente, valide em <https://aquisicoes.seplag.mt.gov.br/flowbee-pub/#/validar/UCB3-38EA-86F-AQP8>. Assinado por: WILHAS DE SOUZA SILVA MENDES em 31/03/2026. Juniado em 31/03/2026 09:33:27 por WILHAS MENDES.



Descrição/Código 2 de 186066



# Busca Inteligente

banco de bateria no break 1,5 kva



\* Toda Busca Inteligente é uma busca por expressão exata. Exemplo: mouse pad, só fará referência aos registros contendo a expressão "mouse pad".

Média Valor Unitário  
**R\$11.149,91**

Mediana Valor Unitário  
**R\$2.716,73**

Máximo Valor Unitário  
**R\$41.000,00**

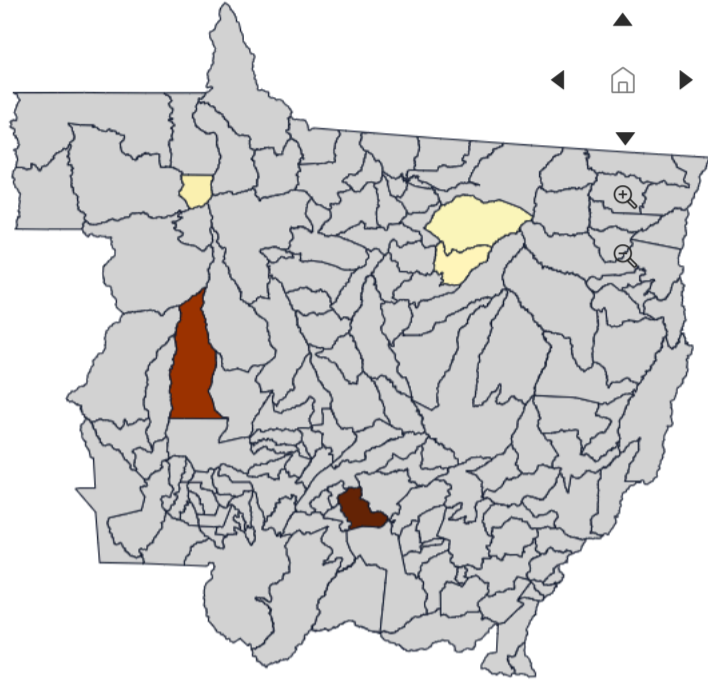
Valor Mínimo  
**R\$568,97**

Quantidade Fornecida  
**2.509**

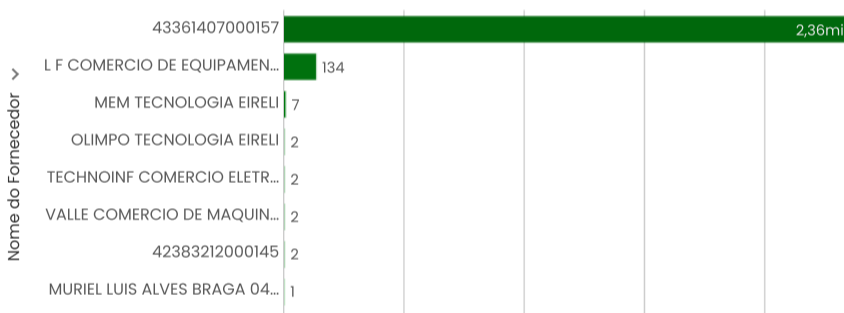
Quantidade de Proces...  
**10**

### Valor Máximo Unitário do Item

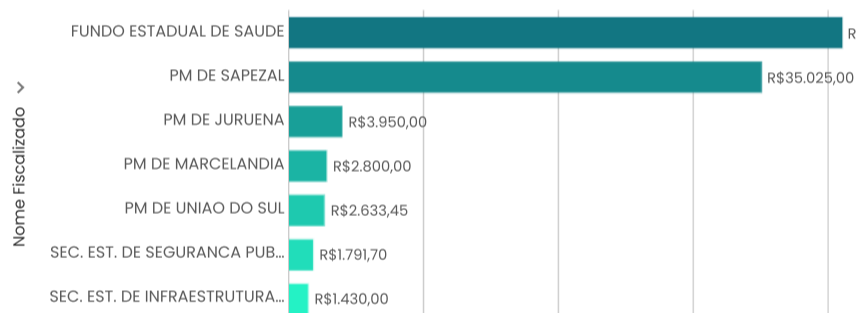
Quanto Maior a intensidade da cor, maior o Valor Máximo Unitário do Item



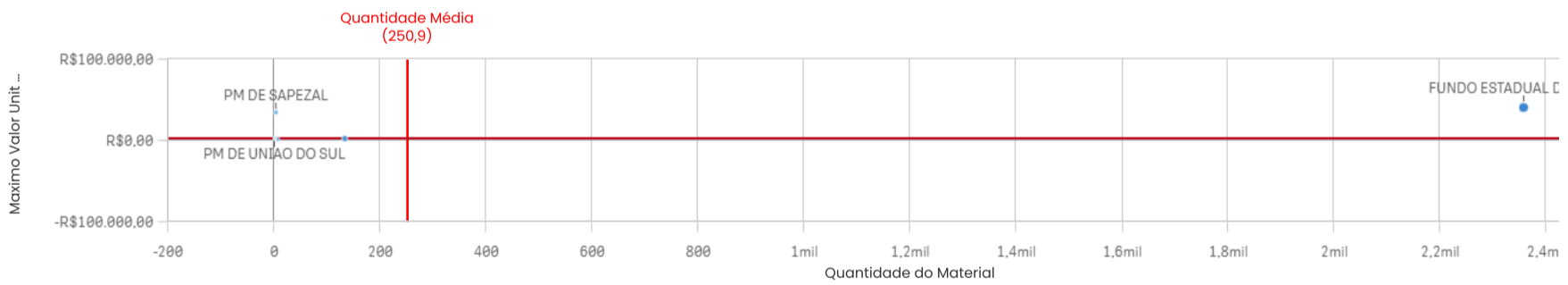
### Quantidade Adquirida por Fornecedor (Selecione Outra Dimens...)



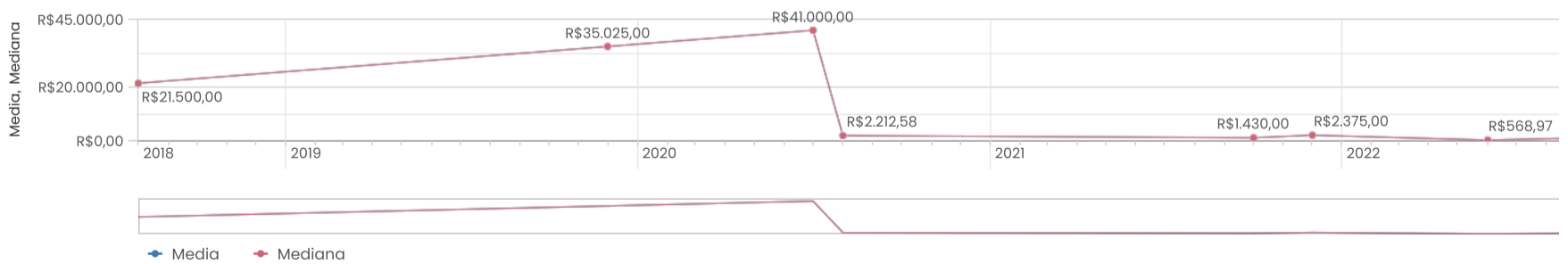
### Maiores Valores Unitários por Fiscalizado (Selecione Outra Dime...)



### Análise de Materiais & Serviços pelo Máximo Valor Unitário, Quantidade Adquirida e Valor Total Homologado



### Evolução do Preço Unitário do Material/Serviço



Fonte:  
 APLIC (Auditoria Pública Informatizada de Contas)  
 Competência: a partir de 2017  
 Periodicidade de atualização: Diária  
 Data da última modificação: Dia Anterior (D-1)

< página anterior

análise detalhada >



Copyright @ 2025 - Todos os direitos são reservados  
Sistema desenvolvido pela Secretaria Executiva de  
Tecnologia da Informação do TCE-MT



HASH: 19e51cb8d20ac606580e41ca7ff63fb179064b2c2f9600c7ae8e01fb5503110. Documento assinado digitalmente, valide em <https://aquisicoes.seplag.mt.gov.br/flowbee-pub/#/validar/UCB3-38EA-86F-AQP8>. Assinado por: WILHAS DE SOUZA SILVA MENDES em 31/03/2026. Juniado em 31/03/2026 09:33:27 por WILHAS MENDES.

